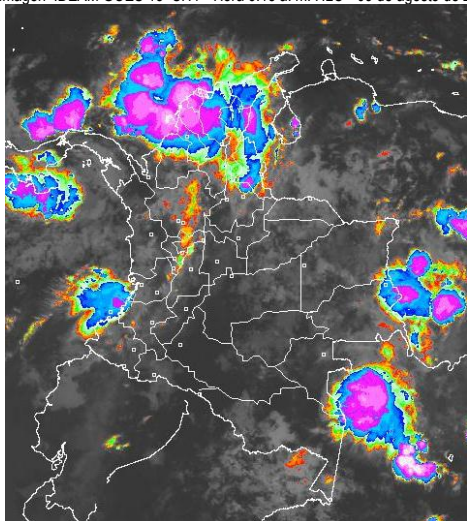


## CONDICIONES HIDROMETEOROLÓGICAS ACTUALES

Durante las primeras horas del día se concentraron las lluvias sobre el Noroccidente del país, particularmente, en amplios sectores de la región Caribe. Para el día de hoy, se estiman las precipitaciones más intensas se manifiesten sobre el Norte y Occidente del país, específicamente, en las regiones Pacífica y Caribe, además del norte de la región Andina. **ALERTA ROJA** por incendios en la cobertura vegetal sobre varios sectores de las regiones Caribe y Andina, donde se recomienda especial atención en los ecosistemas de alta montaña. **ALERTA NARANJA** por deslizamientos de tierra en áreas inestables al norte de la región Pacífica.

### IMÁGEN SATELITAL

Imagen IDEAM GOES 13 CH4 \* Hora 6:15 a. m. HLC \* 09 de agosto de 2013



### PRONÓSTICO CONDICIONES METEOROLÓGICAS ESPECIALES

ÁREA DEL VOLCÁN CERRO MACHÍN			
Cielo parcialmente cubierto con predominio de tiempo seco.			
El Servicio Geológico Colombiano lo reporta en <b>NIVEL AMARILLO (III): CAMBIOS EN EL COMPORTAMIENTO DE LA ACTIVIDAD VOLCANICA.</b> 4.80 -75.62			
ELEVACIÓN (pies)	DIRECCIÓN	VELOCIDAD	
		NUDOS	km/h
10,000	SUROESTE	0 - 5	0 - 9
18,000	ESTE	5 - 10	9 - 18
24,000	ESTE	5 - 10	9 - 18
30,000	ESTE	5 - 10	9 - 18
ÁREA DEL VOLCÁN NEVADO DEL HUILA			
Cielo seminublado la mayor parte del tiempo con predominio de tiempo seco.			
El Servicio Geológico Colombiano lo reporta en <b>NIVEL AMARILLO (III): CAMBIOS EN EL COMPORTAMIENTO DE LA ACTIVIDAD VOLCANICA.</b> 2.92 -76.05			
ELEVACIÓN (pies)	DIRECCIÓN	VELOCIDAD	
		NUDOS	km/h
10,000	SURESTE	0 - 5	0 - 9
18,000	ESTE	5 - 10	9 - 18
24,000	NORESTE	5 - 10	9 - 18
30,000	NORESTE	5 - 10	9 - 18
ÁREA DEL VOLCÁN GALERAS			
Durante la mañana se esperan lluvias ligeras y después tiempo seco.			
El Servicio Geológico Colombiano lo reporta en <b>NIVEL AMARILLO (III): CAMBIOS EN EL COMPORTAMIENTO DE LA ACTIVIDAD VOLCANICA.</b> 1.55 -77.37			
ELEVACIÓN (pies)	DIRECCIÓN	VELOCIDAD	
		NUDOS	km/h
10,000	SUR	0 - 5	0 - 9
18,000	ESTE	10 - 15	18 - 28
24,000	NORESTE	10 - 15	18 - 28
30,000	NORESTE	10 - 15	18 - 28
ÁREA DEL VOLCÁN NEVADO DEL RUIZ			
Durante la mañana son posibles lluvias ligeras, luego tiempo seco.			
El Servicio Geológico Colombiano lo reporta en <b>NIVEL AMARILLO (III): CAMBIOS EN EL COMPORTAMIENTO DE LA ACTIVIDAD VOLCANICA.</b> 4.89 -75.32			
ELEVACIÓN (pies)	DIRECCIÓN	VELOCIDAD	
		NUDOS	km/h
10,000	SUROESTE	5 - 10	9 - 18
18,000	ESTE	5 - 10	9 - 18
24,000	ESTE	5 - 10	9 - 18
30,000	ESTE	5 - 10	9 - 18

### LO MÁS DESTACADO

**ALERTA ROJA. PARA TOMAR ACCIÓN** **ALERTA NARANJA. PARA PREPARARSE** **ALERTA AMARILLA. PARA INFORMARSE**

- Las precipitaciones en las últimas 24 horas, se concentraron principalmente en las regiones Caribe, Andina, Pacífica. El mayor volumen se reportó en el municipio de **Sabana de Torres (Santander), con 95.4 mm.**
- ALERTA ROJA** por incendios en la cobertura vegetal en varias áreas de las regiones Caribe y Andina, se recomienda especial atención en los ecosistemas de alta montaña. El IDEAM recomienda a los Concejos Municipales de la Gestión del Riesgo de Desastres y a las autoridades ambientales regionales y locales, mantener activos los planes de prevención y atención de incendios de la cobertura vegetal a fin de evitar la ocurrencia y propagación de los mismos, durante la temporada seca, o de menos lluvias, de mitad de año. Especial atención en áreas de reserva forestal pertenecientes al Sistema Nacional de Parques Nacionales Naturales y en ecosistemas de páramo.
- ALERTA NARANJA** por deslizamientos de tierra particularmente en zonas inestables y de alta pendiente localizados en el departamento de Chocó.

### PRECIPITACIONES

A continuación se relacionan los municipios donde en las últimas 24 horas se registraron precipitaciones iguales o superiores a **20.0 mm**:

DEPARTAMENTO	MUNICIPIOS	
ANTIOQUIA	Abejorral (65.0), Medellín (39.0), Alejandría (28.6), Betulia (29.0), Anza (21.0), Santa Rosa de Osos (25.0), Belmira (27.5), Betania (34.0), Venecia (33.4), Carmen de Viboral (30.0), Caramanta (43.0), Concepción (26.0), Girardota (33.0), Fredonia (39.0), Yamural (26.3), Bello (40.0), Peol (37.9), Barbosa (24.0), Caldas (35.6), San Roque (29.0), Sonsón (21.0) y Santo Domingo (30.0).	
	SANTANDER	Curití (28.2), El Playón (21.0), <b>Sabana de Torres (95.4)</b> y Barichara (46.0).
	NORTE DE SANTANDER	Lourdes (22.2)
	CALDAS	Neira (23.0)
	CAUCA	El Tambo (45.0)
	LA GUAJIRA	Riohacha (36.4)
	BOLÍVAR	Santa Catalina (63.0), San Estanislao (90.0), María la Baja (46.0), Simití (30.0) y Arjona (23.4).
	ATLANTICO	Piojo (33.0) y Repelón (21.4).
	MAGDALENA	Plato (26.0) y Fundación (95.0).
	CESAR	Astrea (71.0), Chiriguaná (45.0), Valledupar (43.0) y Agustín Codazzi (20.4).
CHOCÓ	Istmina (36.0)	
NARIÑO	Barbacoas (35.0)	
VALLE DEL CAUCA	Alcalá (21.9) y Cali (20.8).	

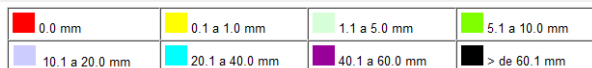
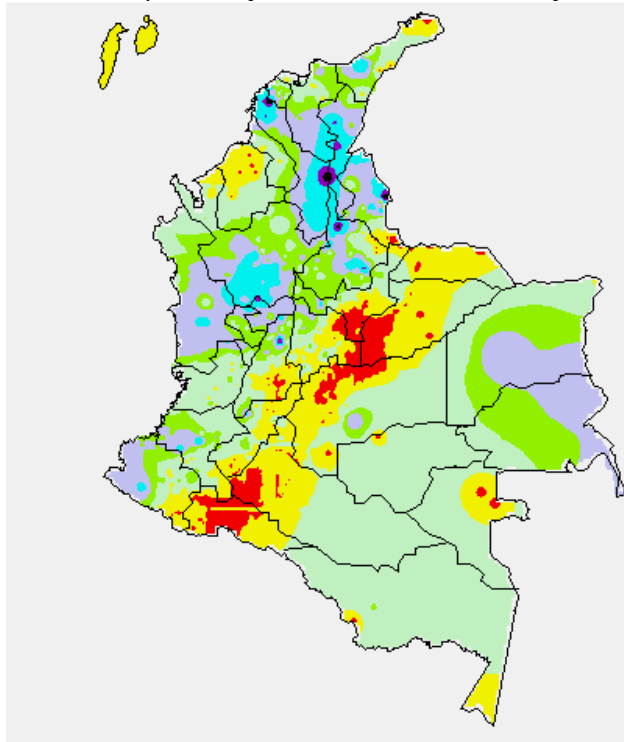
### TEMPERATURAS MÁXIMAS

A continuación se relacionan los municipios donde en las últimas 24 horas se registraron temperaturas iguales o superiores a **35.0° C**:

DEPARTAMENTO	MUNICIPIOS
AMAZONAS	La Chorrera (35.0).
LA GUAJIRA	Maicao (35.6) y Hato Nuevo (35.1).
CESAR	Valledupar (37.8)
MAGDALENA	Zona Bananera (35.2)
HUILA	Neiva (35.8)

### MAPA DE PRECIPITACIÓN DIARIA

Desde las 7:00 a.m. del jueves 08 de agosto hasta las 7:00 a.m. del viernes 09 de agosto de 2013.



### ESTADO DE LOS EMBALSES

A continuación se relacionan los volúmenes útiles diarios (expresados en porcentaje) de reservas de algunos embalses de acuerdo con información consultada en XM.

ZONA	EMBALSE		VOLUMEN ÚTIL DIARIO (%)
ANTIOQUIA	MIEL I		48.23
	MIRAFLORES		36.08
	PEÑOL		41.45
	PLAYAS		106.29
	PORCE II		20.49
	PORCE III		45.94
	PUNCHINÁ		31.55
	RIOGRANDE2		23.42
	SAN LORENZO		53.81
CARIBE	TRONERAS		20.06
	URRÁ I		59.82
CENTRO	AGREGADO BOGOTÁ	NEUSA	64.73
		SISGA	60.82
		TOMINÉ	67.48
	BETANIA		72.92
	MUÑA		74.85
ORIENTE	PRADO		50.64
	CHUZA		76.18
	ESMERALDA		64.91
VALLE DEL CAUCA	GUAVIO		72.60
	ALTO ANCHICAYÁ		47.71
	CALIMA 1		49.83
	SALVAJINA		68.44

### PRONÓSTICO METEOROLÓGICO

REGIÓN	PRONÓSTICO
SABANA DE BOGOTÁ	<b>VIERNES:</b> En la mañana prevalecerá el tiempo seco en amplios sectores de la Ciudad y la Sabana. En la tarde y noche se estiman condiciones de mayor nubosidad, con lluvias de carácter ligero en amplios sectores de la ciudad, especialmente hacia el Oriente y Norte de la Ciudad y Noroccidente de la Sabana. <b>SÁBADO:</b> Durante la mañana se estima tiempo seco y cielo seminublado. En horas de la tarde y noche son pronosticadas lluvias. Las lluvias de mayor intensidad se prevén hacia el Suroccidente de la sabana.
ANDINA	<b>VIERNES:</b> En la mañana se estima cielo seminublado, con lluvias en Norte de Santander y Antioquia. Después del medio día y la noche, se espera incremento de la nubosidad con lluvias de carácter moderado a fuerte en sectores de Santander, Antioquia, Eje Cafetero y Occidente del Altiplano Cundiboyacense. Lluvias de menor intensidad en sectores montañosos de Tolima, Huila, Cauca y Nariño. <b>SÁBADO:</b> Se estiman lluvias ligeras a moderadas en Santander, Antioquia, Boyacá, Risaralda y Quindío en horas de la tarde. Lluvias de menor intensidad son estimadas en Cundinamarca y Caldas.
CARIBE	<b>VIERNES:</b> En la mañana se estima cielo cubierto con lluvias en gran parte de la región, las más intensas sobre sectores de Bolívar, Norte del Cesar, Atlántico y Sucre, incluyendo el litoral. En la tarde y noche se estiman condiciones de cielo mayormente nublado, con precipitaciones de carácter moderado a fuerte en sectores de Magdalena, Córdoba, Norte de Cesar, Bolívar, Sucre y de menor intensidad al Sur de la Guajira y las inmediaciones de la Sierra Nevada de Santa Marta. No se descarta la presencia de actividad eléctrica. <b>SÁBADO:</b> Se prevén precipitaciones ligeras a moderadas en Sucre, Córdoba, Bolívar, Magdalena, Norte de Cesar y Sierra Nevada de Santa Marta. Las lluvias más intensas se concentrarán en horas de la tarde y noche.
ARCHIPIÉLAGO DE SAN ANDRÉS, PROVIDENCIA Y SANTA CATALINA	<b>VIERNES:</b> Se esperan condiciones de cielo seminublado, con precipitaciones de variada intensidad a lo largo de la jornada, las más fuertes en horas de la tarde y noche. <b>SABADO:</b> Se estiman precipitaciones de variada intensidad, especialmente hacia las horas de la tarde y noche.
MAR CARIBE	<b>VIERNES:</b> Durante la jornada se esperan lluvias de carácter moderado a fuerte, con probabilidad de actividad eléctrica en el Occidente del Mar Caribe colombiano, sectores aledaños a las costas y Golfo de Urabá. <b>SABADO:</b> A lo largo de la jornada se prevén lluvias moderadas hacia el Occidente y Centro del mar Caribe, especialmente en horas de la madrugada y noche.
PACÍFICA	<b>VIERNES:</b> En la mañana, se prevén precipitaciones entre ligeras a moderadas en Chocó y en el litoral de Valle del Cauca y Cauca. En la tarde y noche, las lluvias más significativas, incluso con presencia de actividad eléctrica se estiman en amplios sectores de Chocó, Cauca y Valle del Cauca. Lluvias de menor intensidad en Nariño. <b>SÁBADO:</b> Se estiman lluvias moderadas a fuertes en horas de la noche y madrugada en Chocó, Valle del Cauca y Cauca.
INSULAR PACÍFICO	<b>VIERNES:</b> Se estiman precipitaciones entre moderadas y fuertes en Gorgona y tiempo seco en Malpelo. <b>SÁBADO:</b> Precipitaciones ligeras en horas de la madrugada y noche en Gorgona y Malpelo.
OCEANO PACÍFICO	<b>VIERNES:</b> A lo largo de la jornada en el Centro y Norte del Océano Pacífico se esperan precipitaciones entre moderadas a fuertes, las más intensas hacia horas de la noche. <b>SÁBADO:</b> Se estiman lluvias entre moderadas a fuertes en el Norte y Centro de la región en horas de la tarde, noche y madrugada.
ORINOQUIA	<b>VIERNES:</b> En la mañana se prevé condiciones de cielo entre parcial y mayormente nublado con lluvias en Vichada. En la tarde y noche, cielo mayormente nublado con lluvias de carácter fuerte en Vichada y Meta. Lluvias de menor intensidad en sectores de Arauca y Casanare. <b>SÁBADO:</b> En horas de la mañana se prevén lluvias moderadas en el Occidente de Meta y Oriente de Arauca y Vichada. En la tarde son estimadas lluvias moderadas a fuertes en Vichada, Casanare, Arauca y Piedemonte de Meta.
AMAZONIA	<b>VIERNES:</b> En la mañana, lluvias en Vaupés y Guainía. En la tarde y noche se prevén lluvias de carácter fuerte en Guainía, Vaupés y Amazonas; lluvias de menor intensidad en sectores de Caquetá y Guaviare. <b>SÁBADO:</b> En horas de la mañana se estima cielo seminublado con predominio de tiempo seco. En la tarde lluvias moderadas a fuertes en el Oriente de Guainía y Vaupés; el resto de la región lluvias ligeras aisladas.

### ALERTAS VIGENTES

Para mayor información sobre el pronóstico del estado del tiempo, informes técnicos diarios, comunicados especiales e informes de otras áreas temáticas, tales como Hidrología, Deslizamientos de Tierra e Incendios, se sugiere consultar la siguiente dirección electrónica: <http://institucional.ideam.gov.co/isp/index.jsf>

## REGIÓN CARIBE

### ALERTA ROJA: INCENDIOS DE LA COBERTURA VEGETAL

Amenaza alta de ocurrencia de incendios de la cobertura vegetal en zonas de bosques, cultivos y pastos, localizados en los siguientes municipios y sectores aledaños:

DEPARTAMENTO	MUNICIPIOS
BOLIVAR	Arenal, Morales.
LA GUAJIRA	Albania, Barrancas, Hato Nuevo, Maicao, Manaure, Riohacha.
CESAR	Gamarra, González.

### ALERTA NARANJA: INCENDIOS DE LA COBERTURA VEGETAL

Amenaza moderada de ocurrencia de incendios de la cobertura vegetal en zonas de bosques, cultivos y pastos, localizados en los siguientes municipios y sectores aledaños

DEPARTAMENTO	MUNICIPIOS
ATLÁNTICO	Luruaco y Pijó.
BOLIVAR	Rioviejo.
CESAR	Aguachica, Agustín Codazzi, Chimichagua, Chiriguán, Curumani, La Gloria, La Paz, Manaure Balcón del Cesar, Pelaya, San Diego, Valledupar.
LA GUAJIRA	Dibulla, La Jagua del Pilar, Uribia, Urumita.
MAGDALENA	Sabanas de San Ángel.

*Especial atención ameritan el Parque Nacional Natural Sierra Nevada de Santa Marta.*

## REGIÓN ANDINA

### ALERTA ROJA: INCENDIOS DE LA COBERTURA VEGETAL

Amenaza alta de ocurrencia de incendios de la cobertura vegetal en zonas de bosques, cultivos y pastos, localizados en los siguientes municipios y sectores aledaños:

DEPARTAMENTO	MUNICIPIOS
ANTIOQUIA	Turbo.
HUILA	Aipe, Altamira, Baraya, Colombia, Iquira, Neiva, Palermo, Tarqui, Tello, Teruel, Villavieja y Yaguará.
NARIÑO	Buesaco, Consacá, El Peñol, La Unión, Linares, Los Andes (Sotomayor), San Lorenzo, Taminango.
NORTE DE SANTANDER	Abrego, Cáchira, Convención, La Playa, Ocaña, Teorama.
SANTANDER	Guaca.
TOLIMA	Alpujarra, Ataco, Cunday, Dolores, Natagaima, Prado, San Antonio, Villarrica.
VALLE DEL CAUCA	Ginebra.

### ALERTA NARANJA: INCENDIOS DE LA COBERTURA VEGETAL

Amenaza moderada de ocurrencia de incendios de la cobertura vegetal en zonas de bosques, cultivos y pastos, localizados en los siguientes municipios y sectores aledaños:

DEPARTAMENTO	MUNICIPIOS
CAUCA	El Tambo, La Sierra, Mercaderes.
CUNDINAMARCA	El Rosal, Funza, Madrid, Quebradanegra.
HUILA	Garzón.
NARIÑO	Albán (San José), Arboledas (Berruecos), Belén, Chachagüí, Colón (Génova), Cumbitara, El Rosario, El Tablón, Guaitarilla, La Cruz, Leiva, Nariño, Pasto, Samaniego, San Bernardo, San Pedro de Cartago (Cartago), Yacuanquer.
NORTE DE SANTANDER	El Carmen, Gramalote, Lourdes, Salazar, Santiago, Villa Caro.
SANTANDER	San Andrés, Santa Bárbara.
TOLIMA	Chaparral, Coyaima, Ortega, Purificación, Rioblanco.
VALLE DEL CAUCA	Palmira, Tuluá.

*Especial atención ameritan el Parque Nacional Natural Farallones de Cali, el Parque Nacional Natural Las Hermosas, el Parque Nacional Natural Los Nevados, el Parque Nacional Natural Nevado del Huila y el Santuario de Flora y Fauna Galeras.*

### ALERTA AMARILLA: POR NIVELES BAJOS EN LA CUENCA MEDIA DEL RÍO MAGDALENA.

Se conservan los niveles estables para el tramo entre Puerto Berrío y Barrancabermeja, sin embargo, es probable que presenten un descenso para los siguientes días. En el día de hoy, los niveles se encuentran con restricción para la navegación en algunos tramos, particularmente en el sector de Puerto Berrío (Antioquia) hasta Puerto Wilches (Santander); se recomienda especial atención para el sitio ubicado en el Kilómetro 614 (en inmediaciones de las Bocas del Sogamoso - desembocadura del río Sogamoso al río Magdalena); aunque todavía no se han presentado restricciones en la navegación fluvial, se recomienda a los usuarios estar atentos a los comunicados que en tal sentido puedan emitir las capitanías de puerto.

## REGIÓN PACÍFICA

### ALERTA NARANJA: DESLIZAMIENTOS DE TIERRA

Se pronostica amenaza moderada a alta por deslizamientos de tierra en áreas inestables en los siguientes departamentos:

DEPARTAMENTO	MUNICIPIOS
CHOCO	Cértégui, Condoto, Lloró, Nuquí, Bojayá (Bellavista), Bahía Solano (Mutis), Medio Atrato (Betú), Alto Baudó (Pie de Pato), Bajo Baudó (Pizarro), El Cantón del San Pablo y Medio Baudó (Boca de Pepé).
VALLE DEL CAUCA	Buenaventura y Dagua.

### ALERTA NARANJA: POR NIVELES ALTOS EN EL RÍO ATRATO.

Aunque los niveles tienden al descenso en el transcurso de la mañana de hoy, prevalece la alerta Naranja por niveles altos en el río Atrato, debido a las precipitaciones que se han registrado en la parte alta de la cuenca; lo cual generará incrementos en los niveles en los afluentes principales al río Atrato. Por lo anterior, se recomienda a los organismos de Gestión del Riesgo Local y Regional permanecer atentos ante eventos de crecientes súbitas. Así mismo, se previene a la comunidad de la ribera de los ríos Quito y Atrato estar atentos por posibles crecientes súbitas en el transcurso del día de hoy.

## REGIÓN ORINOQUÍA

### ALERTA NARANJA: INCENDIOS DE LA COBERTURA VEGETAL

Amenaza moderada de ocurrencia de incendios de la cobertura vegetal en zonas de bosques, cultivos y pastos, localizados en los siguientes municipios y sectores aledaños

DEPARTAMENTO	MUNICIPIOS
META	Uribe.

*Especial atención ameritan el Parque Nacional Natural Cordillera Los Picachos.*

### ALERTA AMARILLA: DESLIZAMIENTOS DE TIERRA

Se pronostica amenaza moderada a alta por deslizamientos de tierra en áreas inestables en el siguiente departamento:

DEPARTAMENTO	MUNICIPIOS
META	Acacias, Cumaral, Guamal, Restrepo y Villavicencio

## REGIÓN AMAZÓNICA

### ALERTA NARANJA: INCENDIOS DE LA COBERTURA VEGETAL

Amenaza moderada de ocurrencia de incendios de la cobertura vegetal en zonas de bosques, cultivos y pastos, localizados en los siguientes municipios y sectores aledaños

DEPARTAMENTO	MUNICIPIOS
CAQUETA	Puerto Rico, San Vicente del Caguán.

### ALERTA AMARILLA: DESLIZAMIENTOS DE TIERRA

Se pronostica amenaza moderada a alta por deslizamientos de tierra en áreas inestables en el siguiente departamento:

DEPARTAMENTO	MUNICIPIOS
PUTUMAYO	San Francisco.

## MAR CARIBE

### ALERTA AMARILLA: OLEAJE Y VIENTO

Se observa persistencia de vientos entre 20 y 25 nudos (37 – 46 km/h), lo cual ha generado altura del oleaje entre 2.0 y 3.0 m, en especial hacia el centro y occidente del sector. Se recomienda a pescadores y usuarios de pequeñas embarcaciones consultar con las Capitanías de Puerto, antes de zarpar.

### ALERTA AMARILLA: TIEMPO LLUVIOSO

Se mantiene alerta de tiempo lluvioso en el occidente del Mar Caribe colombiano extendiéndose hoy hasta el Centro del sector; sin embargo las lluvias de mayor intensidad y duración se presentarán hacia el Occidente. Son probables tormentas eléctricas y rachas de viento. Se recomienda a embarcaciones de poco calado consultar con las Capitanías de Puerto antes de zarpar ante inminente tempestad.

## OCÉANO PACÍFICO

### ALERTA AMARILLA: TIEMPO LLUVIOSO

El día de hoy, en el Norte y Centro del Océano Pacífico colombiano, persistirán lluvias entre moderadas y fuertes, incluso con tormentas eléctricas y rachas de viento. Se recomienda a los usuarios de pequeñas embarcaciones consultar con las Capitanías de puerto antes de zarpar.

### ALERTA AMARILLA: PLEAMAR

Hasta el próximo 13 Agosto se presentará una de las mareas astronómicas sobre el Océano Pacífico colombiano, por lo cual se recomienda consultar con las Capitanías de puerto para las embarcaciones menores o de bajo calado antes de zarpar.

Omar FRANCO TORRES, Director General  
Christian EUSCATEGUI COLLAZOS, Jefe Oficina del Servicio de Pronósticos y Alertas  
Fidel Alberto PARDO OJEDA, Coordinador de Alertas Hidrometeorológicas y Ambientales

\*\*\*\*\*

Profesionales en turno:  
Henry ROMERO, Paola BARBOSA, Jorge Luis CEBALLOS, Julie TOBÓN, Claudia TORRES, María Inés CUBILLOS y Alejandro URIBE.

Internet: <http://www.ideam.gov.co>  
Correos electrónicos: [servicio@ideam.gov.co](mailto:servicio@ideam.gov.co), [alertasideam@ideam.gov.co](mailto:alertasideam@ideam.gov.co)  
Carrera 10 N° 20 - 30 \*\* Piso 9, Bogotá, D.C.

**ALERTA ROJA. PARA TOMAR ACCIÓN** Advierte a los sistemas de prevención y atención de desastres sobre la amenaza que puede ocasionar un fenómeno con efectos adversos sobre la población, el cual requiere la atención inmediata por parte de la población y de los cuerpos de atención y socorro. Se emite una alerta sólo cuando la identificación de un evento extraordinario indique la probabilidad de amenaza inminente y cuando la gravedad del fenómeno implique la movilización de personas y equipos, interrumpiendo el normal desarrollo de sus actividades cotidianas.

**ALERTA NARANJA. PARA PREPARARSE** Indica la presencia de un fenómeno. No implica amenaza inmediata y como tanto es catalogado como un mensaje para informarse y prepararse. El aviso implica vigilancia continua ya que las condiciones son propicias para el desarrollo de un fenómeno, sin que se requiera permanecer alerta.

**ALERTA AMARILLA. PARA INFORMARSE** Es un mensaje oficial por el cual se difunde información. Por lo regular se refiere a eventos observados, reportados o registrados y puede contener algunos elementos de pronóstico a manera de orientación. Por sus características pretéritas y futuras difiere del aviso y de la alerta, y por lo general no está encaminado a alertar sino a informar.

**CONDICIONES NORMALES** La información que se suministra se encuentra dentro de los rangos normales.

°C: grados Celsius

m: metros

mm: milímetros

msnm: metros sobre nivel del mar

Km/h: kilómetros sobre hora

GOES: Geostationary Operational Environmental Satellites (Satélite Geoestacionario Operacional Ambiental).

GOES-13 es el designado GOES-Este, localizado en 75° W sobre el ecuador geográfico.

HLC: hora local colombiana

PNN: Parque Nacional Natural

SFF: Santuario de Fauna y Flora