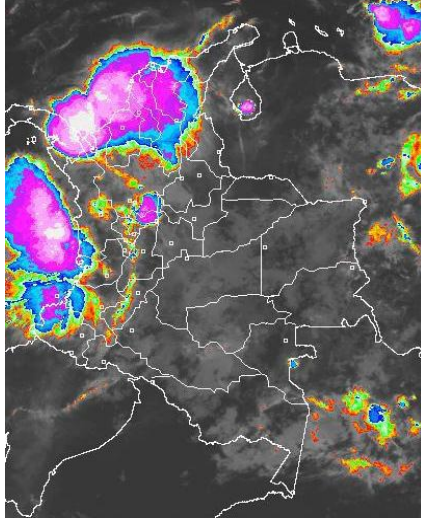


## CONDICIONES HIDROMETEOROLÓGICAS ACTUALES

Para el día de hoy se estiman las precipitaciones más importantes sobre el Noroccidente y Occidente del territorio nacional, esto debido a la alta influencia de la Zona de Convergencia Intertropical sobre esta zona. **ALERTA ROJA** por incendios en la cobertura vegetal sobre varios sectores de las regiones Caribe, Andina y Orinoquía, donde se recomienda especial atención en los ecosistemas de alta montaña y, por deslizamientos al norte de la región pacífica. **ALERTA NARANJA** por deslizamientos de tierra en áreas inestables al norte de la región Andina, Pacífica y piedemonte amazónico.

### IMÁGEN SATELITAL

Imagen IDEAM GOES 13 CH4 \* Hora 6:15 a. m. HLC \* 08 de agosto de 2013



### PRONÓSTICO CONDICIONES METEOROLÓGICAS ESPECIALES

ÁREA DEL VOLCÁN CERRO MACHÍN			
Cielo parcialmente cubierto con predominio de tiempo seco.			
El SERVICIO GEOLOGICO COLOMBIANO lo reporta en <b>NIVEL AMARILLO (III): CAMBIOS EN EL COMPORTAMIENTO DE LA ACTIVIDAD VOLCANICA.</b> 4.80 -75.62			
ELEVACIÓN (pies)	DIRECCIÓN	VELOCIDAD	
		NUDOS	km/h
10,000	SUROESTE	0 - 5	0 - 9
18,000	ESTE	5 - 10	9 - 18
24,000	ESTE	5 - 10	9 - 18
30,000	ESTE	5 - 10	9 - 18
ÁREA DEL VOLCÁN NEVADO DEL HUILA			
Cielo seminublado la mayor parte del tiempo con predominio de tiempo seco.			
El SERVICIO GEOLOGICO COLOMBIANO lo reporta en <b>NIVEL AMARILLO (III): CAMBIOS EN EL COMPORTAMIENTO DE LA ACTIVIDAD VOLCANICA.</b> 2.92 -76.05			
ELEVACIÓN (pies)	DIRECCIÓN	VELOCIDAD	
		NUDOS	km/h
10,000	SURESTE	0 - 5	0 - 9
18,000	ESTE	5 - 10	9 - 18
24,000	NORESTE	5 - 10	9 - 18
30,000	NORESTE	5 - 10	9 - 18
ÁREA DEL VOLCÁN GALERAS			
Durante la mañana se esperan lluvias ligeras y después tiempo seco.			
El SERVICIO GEOLOGICO COLOMBIANO lo reporta en <b>NIVEL AMARILLO (III): CAMBIOS EN EL COMPORTAMIENTO DE LA ACTIVIDAD VOLCANICA.</b> 1.55 -77.37			
ELEVACIÓN (pies)	DIRECCIÓN	VELOCIDAD	
		NUDOS	km/h
10,000	SUR	0 - 5	0 - 9
18,000	ESTE	10 - 15	18 - 28
24,000	NORESTE	10 - 15	18 - 28
30,000	NORESTE	10 - 15	18 - 28
ÁREA DEL VOLCÁN NEVADO DEL RUIZ			
Durante la mañana son posibles lluvias ligeras, luego tiempo seco.			
El SERVICIO GEOLOGICO COLOMBIANO lo reporta en <b>NIVEL AMARILLO (III): CAMBIOS EN EL COMPORTAMIENTO DE LA ACTIVIDAD VOLCANICA.</b> 4.89 -75.32			
ELEVACIÓN (pies)	DIRECCIÓN	VELOCIDAD	
		NUDOS	km/h
10,000	SUROESTE	5 - 10	9 - 18
18,000	ESTE	5 - 10	9 - 18
24,000	ESTE	5 - 10	9 - 18
30,000	ESTE	5 - 10	9 - 18

### LO MÁS DESTACADO

**ALERTA ROJA. PARA TOMAR ACCIÓN** **ALERTA NARANJA. PARA PREPARARSE** **ALERTA AMARILLA. PARA INFORMARSE**

- Incremento de las precipitaciones en las últimas 24 horas, las cuales se concentraron principalmente en las regiones Andina, Pacífica y Orinoquía, lo mismo que en sectores aislados de la región Caribe. El mayor volumen se reportó en el municipio de **Buenaventura (Valle del Cauca), con 135.0 mm**. El de ayer ha sido el día más lluvioso del transcurso de este mes.
- ALERTA ROJA** por incendios en la cobertura vegetal en varias áreas de las regiones Caribe y Andina, se recomienda especial atención en los ecosistemas de alta montaña. El IDEAM recomienda a los Concejos Municipales de la Gestión del Riesgo de Desastres y a las autoridades ambientales regionales y locales, mantener activos los planes de prevención y atención de incendios de la cobertura vegetal a fin de evitar la ocurrencia y propagación de los mismos, durante la temporada seca, o de menos lluvias, de mitad de año. Especial atención en áreas de reserva forestal pertenecientes al Sistema Nacional de Parques Nacionales Naturales y en ecosistemas de páramo.
- ALERTA NARANJA** por deslizamientos de tierra particularmente en zonas inestables y de alta pendiente, localizados hacia el sur oriente del departamento de Norte de Santander, nororientes del departamento de Boyacá, Choco y piedemonte amazónico (Putumayo).

### PRECIPITACIONES

A continuación se relacionan los municipios donde en las últimas 24 horas se registraron precipitaciones iguales o superiores a **20.0 mm**:

DEPARTAMENTO	MUNICIPIOS
ANTIOQUIA	Carepa (125.5), Turbo (42.0), Zaragoza (32.0), Fredonia (31.0), Jericó (29.0), Yondó (27.0), Betania (27.0), San Juan de Urabá (24.0), San Roque (24.0), Medellín (20.6), Frontino (20.0), Pueblorrico (20.0), Vegachi (20.0) y Caramanta (20.0).
BOYACÁ	Campohermoso (23.8).
BOLÍVAR	San Pablo (27.3), Arjona (26.3), María La Baja (24.4) y Zambrano (21.0).
CALDAS	Pácora (23.0).
CASANARE	Villanueva (45.0) y Sabanalarga (21.0).
CAUCA	López de Micay (126.0), Miranda (88.5), Suárez (59.6), Buenos Aires (53.0), Buenos Aires (44.0) y Santander de Quilichao (21.0).
CESAR	Codazzi (36.7).
CÓRDOBA	Ayapel (48.0), Montería (43.9), Loricá (31.4) y Chinú (34.0).
CUNDINAMARCA	Paratebuena (28.0) y Guayabetal (21.0).
CHOCÓ	Quibdó (134.3) y Condoto (30.0).
META	La Macarena (37.0), Cumaral (36.0), Vista Hermosa (24.0), Villavicencio (24.0), Restrepo (20.0) y Acacias (20.0).
NARIÑO	Barbacoas (25.5) y Tumaco (21.6).
NORTE DE SANTANDER	Cúcuta (27.6).
PUTUMAYO	Villagarzón (52.9) y Mocoa (43.4).
RISARALDA	Belén de Umbria (90.0) y Pueblo Rico (28.5).
SANTANDER	Puerto Wilches (52.0), Piedecuesta (43.5), Lebrija (27.4), Bucaramanga (25.0), San Gil (22.2) y Capitanejo (21.2).
SUCRE	Chalán (55.0) y San Benito Abad (24.0).
VALLE DEL CAUCA	<b>Buenaventura (135.0)</b> , Bolívar (42.0), Zarzal (33.0), Tuluá (28.0), Florida (23.5), Sevilla (23.3) y Guacarí (20.0).

### TEMPERATURAS MÁXIMAS

A continuación se relacionan los municipios donde en las últimas 24 horas se registraron temperaturas iguales o superiores a **35.0° C**:

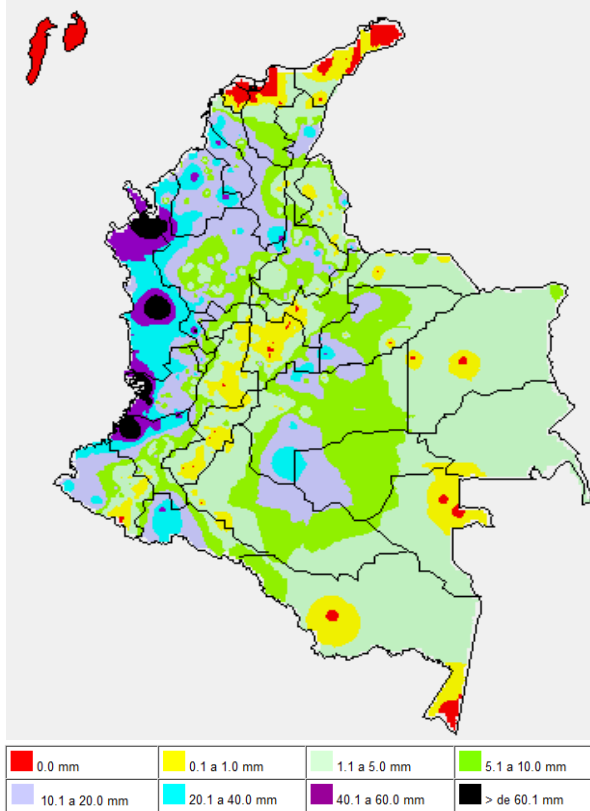
DEPARTAMENTO	MUNICIPIOS
AMAZONAS	La Chorrera (38.0).
ATLÁNTICO	Repelón (35.8).
BOLIVAR	Arjona (34.0).
CESAR	Valledupar (38.2), Codazzi (35.4) y Pailitas (35.0).
CUNDINAMARCA	Jerusalén (38.4)
HUILA	Neiva (35.8)

CONTINUACIÓN

DEPARTAMENTO	MUNICIPIOS
LA GUAJIRA	Urumita (36.6), Hatonuevo (36.3) y Maicao (35.0).
NORTE DE SANTANDER	Cúcuta (36.5) y Carmen de Tonchalá (35.4).
TOLIMA	Ambalema (36.4)

**MAPA DE PRECIPITACIÓN DIARIA**

Desde las 7:00 a.m. del miércoles 07 de agosto hasta las 7:00 a.m. del jueves 08 de agosto de 2013.



**ESTADO DE LOS EMBALSES**

A continuación se relacionan los volúmenes útiles diarios (expresados en porcentaje) de reservas de algunos embalses de acuerdo con información consultada en XM.

ZONA	EMBALSE	VOLUMEN ÚTIL DIARIO (%)	
ANTIOQUIA	MIEL I	47.78	
	MIRAFLORES	35.46	
	PEÑOL	41.31	
	PLAYAS	83.42	
	PORCE II	27.18	
	PORCE III	40.65	
	PUNCHINÁ	30.25	
	RIOGRANDE2	24.84	
	SAN LORENZO	55.28	
TRONERAS	8.47		
CARIBE	URRÁ I	59.03	
CENTRO	AGREGADO BOGOTÁ	NEUSA	64.80
		SISGA	60.71
		TOMINÉ	67.57
		66.47	
	BETANIA	68.76	
MUÑA	75.88		
PRADO	50.80		
CHUZA	76.31		
ORIENTE	ESMERALDA	65.19	
	GUAVIO	72.42	
VALLE DEL CAUCA	ALTO ANCHICAYÁ	25.80	
	CALIMA 1	49.71	
	SALVAJINA	68.84	

**PRONÓSTICO METEOROLÓGICO**

REGIÓN	PRONÓSTICO
SABANA DE BOGOTÁ	<b>JUEVES:</b> durante las horas de la mañana se esperan condiciones secas con cielo parcialmente cubierto. Hacia finales de la tarde se prevén lluvias ligeras tanto en la Sabana como en la Ciudad. La noche contará nuevamente con tiempo seco. Se estima una temperatura máxima cercana a los 19 C. <b>VIERNES:</b> en la mañana prevalecerá el tiempo seco. En la tarde son posibles lluvias ligeras en el Noroccidente de la Sabana y en el Suroriente de la Ciudad.
ANDINA	<b>JUEVES:</b> en la mañana se prevé cielo cubierto en la región con lluvias moderadas en el Sur de Antioquia y ligeras en el Eje Cafetero. Al finalizar la tarde y durante la noche se esperan lluvias entre ligeras y moderadas en Antioquia, Eje Cafetero, Valle, Cauca y Nariño; precipitaciones ligeras en los Santanderes y en el altiplano Cundiboyacense. <b>VIERNES:</b> se presentarán lluvias moderadas en Antioquia, Santanderes y Eje Cafetero; precipitaciones menos intensas en el altiplano Cundiboyacense, Valle, Cauca y Nariño.
CARIBE	<b>JUEVES:</b> durante las horas de la mañana se esperan lluvias moderadas a fuertes sin descartar la presencia de actividad eléctrica en los momentos de lluvia intensa sobre sectores cercanos al Golfo de Urabá, Córdoba, Sucre, Bolívar, Atlántico y Magdalena; lluvias menos intensas en Cesar. En la tarde y noche, aunque se espera una disminución de la nubosidad, son posibles lluvias de ligeras a moderadas en Córdoba, Sucre y Bolívar. <b>VIERNES:</b> se esperan lluvias moderadas en Córdoba y Bolívar; precipitaciones menos intensas en Sucre y estribaciones de la Sierra Nevada de Santa Marta durante el día.
ARCHIPIÉLAGO DE SAN ANDRÉS, PROVIDENCIA Y SANTA CATALINA	<b>SABADO:</b> a lo largo de la jornada son esperadas condiciones de cielo ligeramente cubierto con predominio de tiempo seco. <b>VIERNES:</b> se esperan condiciones de cielo semicubierto con posibles lluvias la finalizar la jornada.
MAR CARIBE	<b>JUEVES:</b> sobre el Occidente del Mar Caribe colombiano, en cercanías al Golfo de Urabá y litoral Occidental de la región Caribe se esperan precipitaciones entre moderadas a fuertes con tendencia a disminuir hacia finales de jornada, no descarta la presencia de actividad eléctrica en los momentos de lluvia intensa. <b>VIERNES:</b> se esperan lluvias moderadas a lo largo de la jornada en el Occidente del Mar Caribe colombiano.
PACÍFICA	<b>JUEVES:</b> hacia las horas de la mañana se estiman precipitaciones entre moderadas y fuertes en el litoral de Valle, Cauca y de Nariño. Sobre la tarde y en la noche se esperan lluvias moderadas a fuertes en Chocó y moderadas en el litoral de Valle y de Cauca. <b>VIERNES:</b> se esperan precipitaciones de ligeras a moderadas en el sur de Chocó y en el litoral tanto de Valle como de Cauca.
INSULAR PACÍFICO	<b>JUEVES:</b> se estiman precipitaciones entre moderadas y fuertes en Gorgona y tiempo seco en Malpelo. <b>JUEVES:</b> se esperan lluvias moderadas en Gorgona y tiempo seco en Malpelo.
OCEANO PACÍFICO	<b>JUEVES:</b> sobre gran parte del Océano Pacífico colombiano son esperadas lluvias entre moderadas a fuertes sin descartar la presencia de actividad eléctrica en los momentos de lluvia intensa, hacia final de la jornada con tendencia a disminuir las precipitaciones. <b>VIERNES:</b> en el Centro y Norte del Océano Pacífico se esperan precipitaciones entre moderadas a fuertes a lo largo de la jornada.
ORINOQUIA	<b>SABADO:</b> durante las horas de la mañana y de la tarde se esperan condiciones de cielo parcialmente cubierto y tiempo seco. En la noche se esperan lluvias en Vichada y Oriente de Meta. <b>VIERNES:</b> se mantendrán condiciones de cielo parcialmente cubierto la mayor parte de la jornada con precipitaciones al final de la misma sobre Vichada y Oriente de Casanare y de Arauca.
AMAZONIA	<b>JUEVES:</b> a lo largo de la mañana se estima cielo parcialmente cubierto y tiempo seco. Hacia la noche se esperan lluvias entre ligeras y moderadas en Guainía, Vaupés y Amazonas. <b>VIERNES:</b> hacia finales de jornada se esperan lluvias ligeras a moderadas en Guaviare, Guainía, Vaupés y Amazonas.

**ALERTAS VIGENTES**

Para mayor información sobre el pronóstico del estado del tiempo, informes técnicos diarios, comunicados especiales e informes de otras áreas temáticas, tales como Hidrología, Deslizamientos de Tierra e Incendios, se sugiere consultar la siguiente dirección electrónica: <http://institucional.ideam.gov.co/jsp/index.jsf>

**REGIÓN CARIBE**

**ALERTA ROJA: INCENDIOS DE LA COBERTURA VEGETAL**

Amenaza alta de ocurrencia de incendios de la cobertura vegetal en zonas de bosques, cultivos y pastos, localizados en los siguientes municipios y sectores aledaños:

DEPARTAMENTO	MUNICIPIOS
--------------	------------

LA GUAJIRA	Albania, Barrancas, Hato Nuevo, Maicao, Manaure, Riohacha, Uribia
CESAR	Agustín Codazzi.

**ALERTA NARANJA: INCENDIOS DE LA COBERTURA VEGETAL**

Amenaza moderada de ocurrencia de incendios de la cobertura vegetal en zonas de bosques, cultivos y pastos, localizados en los siguientes municipios y sectores aledaños

DEPARTAMENTO	MUNICIPIOS
ATLÁNTICO	Luruaco y Piojó.
BOLIVAR	Arenal, Córdoba, Morales y Río Viejo
CESAR	Aguachica, Chimichagua, Chiriguana, Curumaní, Gamarra, González, la Gloria, Pelaya y Tamalameque
LA GUAJIRA	La Dibulla.
MAGDALENA	Sabanas de San Ángel y Sitionuevo.

**ALERTA AMARILLA: POR NIVELES BAJOS EN LA CUENCA MEDIA DEL RÍO MAGDALENA**

Desde ayer en la noche se registran fuertes precipitaciones en el Golfo de Urabá en el sector antioqueño, especialmente en los municipios costeros de Turbo y Necoclí; como resultado a ésta situación se registran incrementos moderados en los niveles de varias cuencas, donde se destacan el vertiente del mar Caribe (cuenca de los ríos Mulatos y San Juan como sus principales afluentes), vertiente del Golfo de Urabá (cuencas de los ríos Turbo, Caimán Nuevo, Necoclí, Currulao, Guadualito, río León y sus afluentes - río Grande, Apartado y Chigorodó) y finalmente la vertiente del río Atrato (cuenca de los ríos Murindó, Jadega, Chajeradó, Murri y Riosucio). Por la anterior situación descrita, se genera ésta alerta, y se previene a los pobladores en zonas bajas en jurisdicción de los municipios mencionados, al igual que en zonas ribereñas de los ríos citados.

**REGIÓN ANDINA**

**ALERTA ROJA: INCENDIOS DE LA COBERTURA VEGETAL**

Amenaza alta de ocurrencia de incendios de la cobertura vegetal en zonas de bosques, cultivos y pastos, localizados en los siguientes municipios y sectores aledaños:

DEPARTAMENTO	MUNICIPIOS
CAUCA	El Tambo, Guachené, La Sierra y Mercaderes
HUILA	Aipe, Altamira, Baraya, Colombia, Iquira, Neiva, Palermo, Rivera, Tarquí, Tello, Teruel, Villavieja y Yaguará.
NARIÑO	Chachagüí, Consacá, El Peñol, El Tambo, La Florida, La Llanada, La Unión, Leiva, Linares, Los Andes (Sotomayor), Pasto, Samaniego, San Lorenzo, San Pedro de Cartago y Taminango.
NORTE DE SANTANDER	Abrego, Cáchira, Gramalote, La Playa, Lourdes, Salazar y Villa Caro.
SANTANDER	Guaca
TOLIMA	Alpujarra, Ataco, Chaparral, Coyaima, Cunday, Dolores, Natagaima, Ortega, Prado, Purificación, Rioblanco, San Antonio y Villarrica.
VALLE DEL CAUCA	Ginebra y Tuluá.

**ALERTA NARANJA: INCENDIOS DE LA COBERTURA VEGETAL**

Amenaza moderada de ocurrencia de incendios de la cobertura vegetal en zonas de bosques, cultivos y pastos, localizados en los siguientes municipios y sectores aledaños:

DEPARTAMENTO	MUNICIPIOS
CAUCA	Balboa, Bolívar, Cajibío, Caldone, Caloto, Corinto, Guachené, Miranda, Morales, Padilla, Páez (Belalcázar), Patía ( El Bordo), Piendamó, Popayán, Puerto Tejada, Rosas, Silvia, Toribio, Totoró y Villa Rica
CALDAS	Villamaría.
CUNDINAMARCA	Cabrera, La Vega., Nocaima, Pacho, Quebradanegra, San Francisco, Sasaima, Subachoque, Supatá, Vergara y Villeta
NARIÑO	Ancuyá, Guaitarilla, La Florida, La Llanada, Samaniego
TOLIMA	Planadas.
HUILA	Garzón.
QUINDIO	Génova, Pijao y Salento.
NORTE DE SANTANDER	Convención, El Carmen, Ocaña, Santiago y Teorama
SANTANDER	Cerrito, Concepción, Guaca, San Andrés y Zapatocha
VALLE DEL CAUCA	Bolívar, Buga, Bugalagrande, Caicedonia, Cali, Candelaria, El Cerrito, Florida, Guacarí, Jamundí, Palmira, Pradera, Sevilla y Yumbo

Especial atención ameritan el Parque Nacional Natural Farallones de Cali, el Parque Nacional Natural Las Hermosas, el Parque Nacional Natural Los Nevados y el Parque Nacional Natural Nevado del Huila.

**ALERTA NARANJA: DESLIZAMIENTOS DE TIERRA**

Se pronostica amenaza moderada a alta por deslizamientos de tierra en áreas inestables en los siguientes departamentos:

DEPARTAMENTO	MUNICIPIOS
--------------	------------

CAUCA	López, Piamonte, Timbiquí y El Tambo.
NORTE DE SANTANDER	Toledo.

**ALERTA AMARILLA: POR NIVELES BAJOS EN LA CUENCA MEDIA DEL RÍO MAGDALENA.**

Se mantienen en el rango de bajos los niveles del río Magdalena en la parte media de la cuenca, los cuales están cercanos a niveles de restricción para la navegación, particularmente en el sector de Puerto Berrio (Antioquia) hasta Puerto Wilches (Santander); especial recomendación para el sitio ubicado en el Kilómetro 614 (en inmediaciones de las Bocas del Sogamoso - desembocadura del río Sogamoso al río Magdalena); aunque no se han presentado restricciones en la navegación fluvial, se recomienda a los usuarios estar atentos a los comunicados que en tal sentido puedan emitir las capitanías de puerto. Se prevé que ésta situación continúe en el transcurso de la semana.

**REGIÓN PACÍFICA**

**ALERTA ROJA: DESLIZAMIENTOS DE TIERRA**

Se pronostica amenaza moderada a alta por deslizamientos de tierra en áreas inestables en los siguientes departamentos:

DEPARTAMENTO	MUNICIPIOS
CHOCO	Atrato (Yutó), Quibdó y Río Quito (Paimadó).

**ALERTA NARANJA: DESLIZAMIENTOS DE TIERRA**

Se pronostica amenaza moderada a alta por deslizamientos de tierra en áreas inestables en los siguientes departamentos:

DEPARTAMENTO	MUNICIPIOS
CHOCO	Cértegui, Condoto, Istmina, Lloró, Nuquí, Bojayá (Bellavista), Bahía Solano (Mutis), Medio Atrato (Betú), Alto Baudó (Pie de Pato), Bajo Baudó (Pizarro), El Cantón del San Pablo y Medio Baudó (Boca De Pepú).
VALLE DEL CAUCA	Buenaventura y Calima (El Darién)

**ALERTA AMARILLA: NIVELES ALTOS CUENCA MEDIA DE LOS RÍOS ATRATO Y SAN JUAN**

Debido a las fuertes lluvias registradas desde ayer en la tarde, se han presentado incrementos importantes de los ríos Atrato y de varios de sus afluentes (se destacan los ríos Quito, Andágueda y Mumbí). Igual situación se presenta para el río San Juan. Cabe resaltar que ésta condición, eventualmente podría ocasionar crecientes súbitas, por lo cual se recomienda especial atención para los pobladores de zonas ribereñas bajas de éstos ríos, especialmente en el sector Quibdó - Medio Atrato (Chocó) y Vigía del Fuerte (Antioquia), y también para zonas bajas del sector Istmina-Condoto (en el departamento del Chocó).

**REGIÓN ORINOQUÍA**

**ALERTA ROJA: INCENDIOS DE LA COBERTURA VEGETAL**

Amenaza moderada de ocurrencia de incendios de la cobertura vegetal en zonas de bosques, cultivos y pastos, localizados en los siguientes municipios y sectores aledaños:

DEPARTAMENTO	MUNICIPIOS
META	Uribe.

*Especial atención ameritan el Parque Nacional Natural Cordillera Los Picachos.*

**ALERTA NARANJA: INCENDIOS DE LA COBERTURA VEGETAL**

Amenaza moderada de ocurrencia de incendios de la cobertura vegetal en zonas de bosques, cultivos y pastos, localizados en los siguientes municipios y sectores aledaños

DEPARTAMENTO	MUNICIPIOS
META	La Macarena.

**ALERTA NARANJA: DESLIZAMIENTOS DE TIERRA**

Se pronostica amenaza moderada a alta por deslizamientos de tierra en áreas inestables en el siguiente departamento:

DEPARTAMENTO	MUNICIPIOS
META	Acacias.

**REGIÓN AMAZÓNICA**

**ALERTA ROJA: INCENDIOS DE LA COBERTURA VEGETAL**

Amenaza moderada de ocurrencia de incendios de la cobertura vegetal en zonas de bosques, cultivos y pastos, localizados en los siguientes municipios y sectores aledaños:

DEPARTAMENTO	MUNICIPIOS
--------------	------------

**CAQUETA**

San Vicente del Caguán y Puerto Rico.

**ALERTA NARANJA: DESLIZAMIENTOS DE TIERRA**

Se pronostica amenaza moderada a alta por deslizamientos de tierra en áreas inestables en el siguiente departamento:

DEPARTAMENTO	MUNICIPIOS
PUTUMAYO	Mocóa y San Francisco.

**MAR CARIBE****ALERTA AMARILLA: OLEAJE Y VIENTO**

Durante la jornada se espera persistan las condiciones de amenaza para la travesía de embarcaciones de poco calado por cuenta del oleaje que variará entre 2.0 y 3.0 metros y la intensidad del viento que oscilará entre 25 y 30 nudos (46 y 56 km/h), especialmente en sectores del Oriente del Mar Caribe. Se recomienda a pescadores y usuarios consultar con las Capitanías de puerto antes de zarpar.

**ALERTA AMARILLA: TIEMPO LLUVIOSO**

Durante el día de hoy se prevén condiciones de lluvias fuertes hacia sectores aledaños a las costas del Golfo de Urabá, con probabilidad de tormentas eléctricas. Por esta razón, se recomienda a pescadores y usuarios de embarcaciones de poco calado, consultar con las Capitanías de puerto antes de zarpar.

**ALERTA AMARILLA: PLEAMAR**

Hasta hoy se presentará una de las pleamares más significativas del mes, en el litoral Caribe colombiano. Por esta razón, se recomienda a los habitantes costeros estar atentos a la evolución de este fenómeno.

**OCÉANO PACÍFICO****ALERTA AMARILLA: TIEMPO LLUVIOSO**

Se prevén lluvias de variada intensidad durante la jornada con alta probabilidad de tormentas eléctricas en amplios sectores del Océano Pacífico colombiano, incluido el litoral. Por esta razón se recomienda a pescadores y usuarios de embarcaciones menores consultar con las Capitanías de puerto antes de zarpar.

**ALERTA AMARILLA: PLEAMAR**

Hasta el próximo 13 Agosto se presentará una de las mareas astronómicas sobre el Océano Pacífico colombiano por lo cual se recomienda consultar con las Capitanías de puerto para las embarcaciones menores o de bajo calado antes de zarpar.

Omar FRANCO TORRES, Director General  
 Christian EUSCATEGUI COLLAZOS, Jefe Oficina del Servicio de Pronósticos y Alertas  
 Fidel Alberto PARDO OJEDA, Coordinador de Alertas Hidrometeorológicas y Ambientales

Profesionales en turno:

Henry ROMERO, Gloria ARANGO, Carlos ORTEGÓN, Jhon VALENCIA, Alejandro URIBE, Mauricio TORRES y Alberto PARDO.

Internet: <http://www.ideam.gov.co>  
 Correos electrónicos: [servicio@ideam.gov.co](mailto:servicio@ideam.gov.co), [alertasideam@ideam.gov.co](mailto:alertasideam@ideam.gov.co)  
 Carrera 10 N° 20 - 30 \*\* Piso 9, Bogotá, D.C.

**ALERTA ROJA. PARA TOMAR ACCIÓN** Advierte a los sistemas de prevención y atención de desastres sobre la amenaza que puede ocasionar un fenómeno con efectos adversos sobre la población, el cual requiere la atención inmediata por parte de la población y de los cuerpos de atención y socorro. Se emite una alerta sólo cuando la identificación de un evento extraordinario indique la probabilidad de amenaza inminente y cuando la gravedad del fenómeno implique la movilización de personas y equipos, interrumpiendo el normal desarrollo de sus actividades cotidianas.

**ALERTA NARANJA. PARA PREPARARSE** Indica la presencia de un fenómeno. No implica amenaza inmediata y como tanto es catalogado como un mensaje para informarse y prepararse. El aviso implica vigilancia continua ya que las condiciones son propicias para el desarrollo de un fenómeno, sin que se requiera permanecer alerta.

**ALERTA AMARILLA. PARA INFORMARSE** Es un mensaje oficial por el cual se difunde información. Por lo regular se refiere a eventos observados, reportados o registrados y puede contener algunos elementos de pronóstico a manera de orientación. Por sus características pretéritas y futuras difiere del aviso y de la alerta, y por lo general no está encaminado a alertar sino a informar.

**CONDICIONES NORMALES** La información que se suministra se encuentra dentro de los rangos normales.

°C: grados Celsius

m: metros

mm: milímetros

msnm: metros sobre nivel del mar

Km/h: kilómetros sobre hora

GOES: Geostationary Operational Environmental Satellites (Satélite Geostacionario Operacional Ambiental).

GOES-13 es el designado GOES-Este, localizado en 75° W sobre el ecuador geográfico.

HLC: hora local colombiana

PNN: Parque Nacional Natural

SFF: Santuario de Fauna y Flora