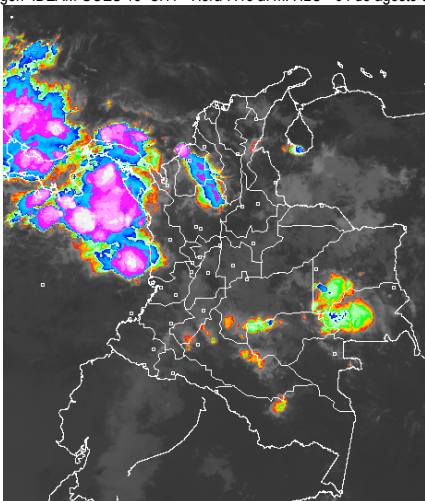


## CONDICIONES HIDROMETEOROLÓGICAS ACTUALES

Cielos entre ligera y parcialmente nublados con predominio de tiempo seco en gran parte del territorio nacional. Precipitaciones de ligeras a moderadas en el centro y Norte de la región Pacífica, Occidente de la región Caribe incluyendo la zona insular y Piedemonte amazónico. **ALERTA ROJA** por incendios en la cobertura vegetal sobre varios sectores de las regiones Caribe, Andina y Orinoquía, donde se recomienda especial atención en los ecosistemas de alta montaña y, por deslizamientos al norte de la región pacífica. **ALERTA NARANJA** por deslizamientos de tierra en áreas inestables de la región Andina, Pacífica, piedemonte amazónico. Se recomienda especial atención para el río Atrato a la altura de Quibdó y zonas ribereñas.

### IMAGEN SATELITAL

Imagen IDEAM GOES 13 CH4 \* Hora 7:15 a. m. HLC \* 04 de agosto de 2013



### PRONÓSTICO CONDICIONES METEOROLÓGICAS ESPECIALES

ÁREA DEL VOLCÁN CERRO MACHÍN			
Cielo parcialmente nublado con predominio de tiempo seco.			
El SERVICIO GEOLOGICO COLOMBIANO lo reporta en <b>NIVEL AMARILLO (III): CAMBIOS EN EL COMPORTAMIENTO DE LA ACTIVIDAD VOLCANICA.</b> 4.90 -75.62			
ELEVACIÓN (pies)	DIRECCIÓN	VELOCIDAD	
		NUDOS	km/h
10,000	SURESTE	5 - 10	9 - 18
18,000	SURESTE	10 - 20	18 - 37
24,000	ESTE	10 - 20	18 - 37
30,000	ESTE	10 - 15	18 - 28
ÁREA DEL VOLCÁN NEVADO DEL HUILA			
En el área son previstas nubes densas durante la jornada con lloviznas dispersas a diferentes horas.			
El SERVICIO GEOLOGICO COLOMBIANO lo reporta en <b>NIVEL AMARILLO (III): CAMBIOS EN EL COMPORTAMIENTO DE LA ACTIVIDAD VOLCANICA.</b> 2.92 -76.05			
ELEVACIÓN (pies)	DIRECCIÓN	VELOCIDAD	
		NUDOS	km/h
10,000	SURESTE	5 - 10	9 - 18
18,000	ESTE	20 - 25	37 - 46
24,000	ESTE	10 - 20	18 - 37
30,000	ESTE	10 - 20	18 - 37
ÁREA DEL VOLCÁN GALERAS			
Cielo entre ligera ha parcialmente cubierto con predominio de condiciones secas.			
El SERVICIO GEOLOGICO COLOMBIANO lo reporta en <b>NIVEL AMARILLO (III): CAMBIOS EN EL COMPORTAMIENTO DE LA ACTIVIDAD VOLCANICA.</b> 1.55 -77.37			
ELEVACIÓN (pies)	DIRECCIÓN	VELOCIDAD	
		NUDOS	km/h
10,000	SURESTE	10 - 15	18 - 28
18,000	ESTE	20 - 25	37 - 46
24,000	ESTE	10 - 20	18 - 37
30,000	ESTE	10 - 20	18 - 37
ÁREA DEL VOLCÁN NEVADO DEL RUIZ			
Aunque en el área prevalecerán las condiciones secas no se descartan precipitaciones ligeras y esporádicas.			
El SERVICIO GEOLOGICO COLOMBIANO lo reporta en <b>NIVEL AMARILLO (III): CAMBIOS EN EL COMPORTAMIENTO DE LA ACTIVIDAD VOLCANICA.</b> 4.89 -75.32			
ELEVACIÓN (pies)	DIRECCIÓN	VELOCIDAD	
		NUDOS	km/h
10,000	SURESTE	5 - 10	9 - 18
18,000	SURESTE	10 - 20	18 - 37
24,000	ESTE	10 - 20	18 - 37
30,000	ESTE	10 - 15	18 - 28

### LO MÁS DESTACADO

**ALERTA ROJA. PARA TOMAR ACCIÓN** **ALERTA NARANJA. PARA PREPARARSE** **ALERTA AMARILLA. PARA INFORMARSE**

- Durante las últimas 24 horas se presentó moderado incremento de las lluvias, y las precipitaciones de mayor consideración se registraron en el centro de la región Pacífica, norte de la región Andina y piedemonte amazónico. El mayor volumen se reportó en el municipio de **Florencia (Caquetá) con 110.3 mm.**
- **ALERTA ROJA** por incendios en la cobertura vegetal en varias áreas de las regiones Caribe y Andina, se recomienda especial atención en los ecosistemas de alta montaña. El IDEAM recomienda a los Concejos Municipales de la Gestión del Riesgo de Desastres y a las autoridades ambientales regionales y locales, mantener activos los planes de prevención y atención de incendios de la cobertura vegetal a fin de evitar la ocurrencia y propagación de los mismos, durante la temporada seca, o de menos lluvias, de mitad de año, especialmente en áreas de reserva forestal pertenecientes al Sistema Nacional de Parques Nacionales Naturales y en ecosistemas de páramo.
- **ALERTA ROJA** por deslizamientos de tierra particularmente en zonas inestables del centro y norte de la región pacífica, especialmente en el departamento de Chocó.
- **ALERTA NARANJA** por fluctuaciones de los niveles del río Atrato, especialmente en inmediaciones de Quibdó (Chocó).
- **ALERTA NARANJA** por deslizamientos de tierra particularmente en zonas inestables y de alta pendiente, localizados hacia el sur oriente del departamento de Norte de Santander, nororiental del departamento de Boyacá, Santander, Cauca y piedemonte amazónico (Putumayo, Caquetá).

### PRECIPITACIONES

A continuación se relacionan los municipios donde en las últimas 24 horas se registraron precipitaciones iguales o superiores a **20.0 mm**:

DEPARTAMENTO	MUNICIPIOS
ARCHIPIÉLAGO DE SAN ANDRÉS, PROVIDENCIA Y SANTA CATALINA	San Andrés (20.3) mm
ANTIOQUIA	Gómez Plata (52.0), Angostura (42.0), Valdivia (34.0), Yarumal (24.0) mm
CÓRDOBA	Tierra Alta (32.3) mm
BOLIVAR	San Estanislao (50.0), Turbaco (31.8), María la Baja (26.0) mm
CHOCÓ	Istmina (47.0), Quibdó (35.0), Medio San Juan (22.0), Condoto (20.0) mm
RISARALDA	Santa Rosa de Cabal (32.1) mm
VALLE DEL CAUCA	Buenaventura (29.8) mm
NARIÑO	Barbacoas (36.0) mm
CAQUETA	<b>Florencia (110.3)</b> , Solano (30.0) mm

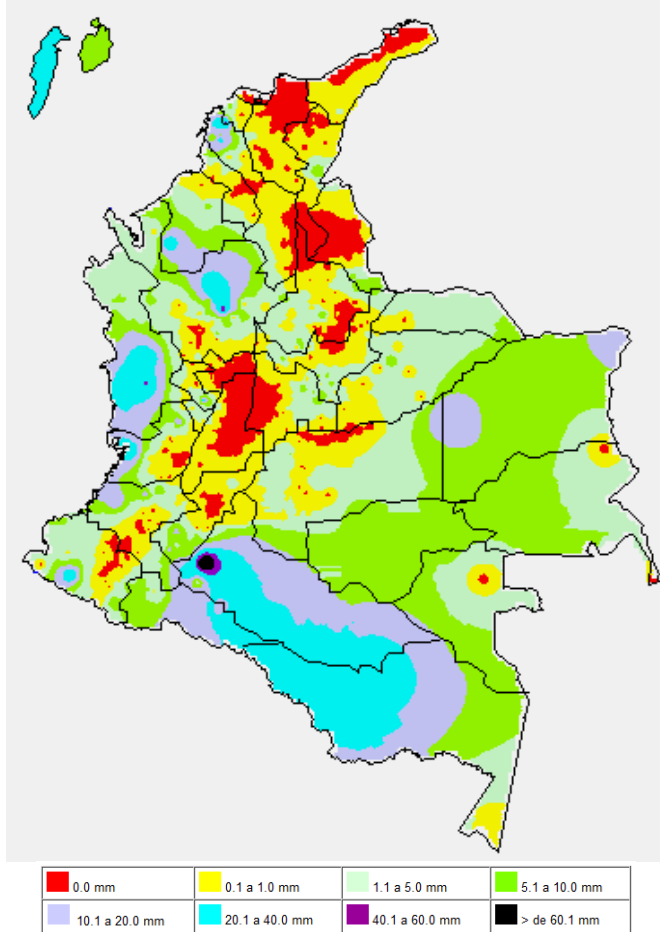
### TEMPERATURAS MÁXIMAS

A continuación se relacionan los municipios donde en las últimas 24 horas se registraron temperaturas iguales o superiores a **35.0° C**:

DEPARTAMENTO	MUNICIPIOS
LA GUAJIRA	Manauare (39.1), Urumita (38.0), Riohacha (37.1) mm
CORDOBA	Lorica (35.2), Montería (35.0) °C
BOLIVAR	Zambrano (35.4) °C
ATLÁNTICO	Manatí (35.0) °C
MAGDALENA	Santa Martha (37.1) °C
CESAR	Guaymaral (38.4), Valledupar (37.8), Agustín Codazzi – Motilonia (36.4), Agustín Codazzi (36.0) °C
ANTIOQUIA	Fredonia (36.4) °C
CUNDINAMARCA	Puerto Salgar (38.6), Jerusalén (38.2) °C
TOLIMA	Honda (38.2), Ambalema (37.4), Flandes (36.8), Armero (36.2), Saldaña (36.0), Valle de San Juan (35.8), Espinal (35.4) mm
HUILA	Villavieja (36.6), Baraya (36.2), Neiva (35.0) °C
CAUCA	Mercaderes (38.0) °C

## PRECIPITACIÓN DIARIA

Desde las 7:00 a.m. del sábado 03 de agosto hasta las 7:00 a.m. del domingo 04 de agosto de 2013.



## ESTADO DE LOS EMBALSES

A continuación se relacionan los volúmenes útiles diarios (expresados en porcentaje) de reservas de algunos embalses de acuerdo con información consultada en XM.

ZONA	EMBALSE	VOLUMEN ÚTIL DIARIO (%)	
ANTIOQUIA	MIEL I	46.58	
	MIRAFLORES	33.16	
	PEÑOL	41.67	
	PLAYAS	102.16	
	PORCE II	18.44	
	PORCE III	34.69	
	PUNCHINÁ	64.97	
	RIOGRANDE2	25.31	
	SAN LORENZO	52.27	
CARIBE	TRONERAS	25.94	
	URRÁ I	58.59	
CENTRO	AGREGADO BOGOTÁ	66.31	
		NEUSA	64.96
		SISGA	59.31
	TOMINÉ	67.53	
	BETANIA	59.16	
ORIENTE	MUÑA	91.29	
	PRADO	52.08	
	CHUZA	75.20	
	ESMERALDA	61.11	
VALLE DEL CAUCA	GUAVIO	72.72	
	ALTO ANCHICAYÁ	8.70	
	CALIMA 1	49.48	
	SALVAJINA	70.16	

## PRONÓSTICO METEOROLÓGICO

REGIÓN	PRONÓSTICO
SABANA DE BOGOTÁ	<b>DOMINGO:</b> Aunque en la mayor parte del área prevalecerán las condiciones secas, no se descartan lloviznas ocasionales hacia los cerros orientales y en algunos sectores del Norte y Occidente de la sabana. <b>LUNES:</b> Cielo entre parcialmente nublado y nublado con predominio de tiempo seco, salvo en algunas zonas del Oriente, Occidente y Norte de la ciudad y de la sabana donde son esperadas precipitaciones ligeras y esporádicas durante algunas horas de la mañana y de la tarde
ANDINA	<b>DOMINGO:</b> En la mayor parte de la región persistirá el tiempo seco, salvo en el Nororiente antioqueño, Huila, y en el Oriente de Cundinamarca, Boyacá y Norte de Santander donde se estiman algunas precipitaciones en la mañana y durante algunas horas de la tarde y noche. <b>LUNES:</b> Cielo entre parcialmente nublado y nublado con lluvias de variada intensidad en amplios sectores de Antioquia y los Santanderes, especialmente al final de la tarde y durante la noche. En el Oriente de Cundinamarca y en sectores de Boyacá y Huila no se descartan precipitaciones ligeras y dispersas a diferentes horas.
CARIBE	<b>DOMINGO:</b> En gran parte de la región se esperan condiciones secas, salvo en sectores de Córdoba y Urabá donde se prevén lluvias por la mañana, al final de la tarde y durante algunas horas de la noche. Al atardecer y durante la noche se estiman precipitaciones con actividad eléctrica en el Sur de La Guajira, estribaciones de la Sierra Nevada de Santa Marta y en sectores de Atlántico, Sucre y Bolívar. <b>LUNES:</b> En la mañana predominio de tiempo seco, salvo en sectores del Urabá donde se advierten precipitaciones ligeras. En horas de la tarde y de la noche son pronosticadas lluvias entre ligeras a moderadas en varios sectores de La Guajira, Cesar, Magdalena, Atlántico, Bolívar, Sucre, Córdoba y Urabá, particularmente hacia el litoral
ARCHIPIÉLAGO DE SAN ANDRÉS, PROVIDENCIA Y SANTA CATALINA	<b>DOMINGO:</b> Cielo entre parcialmente cubierto y cubierto con precipitaciones de variada intensidad a diferentes horas, acompañadas en algunos casos de tormentas eléctricas. <b>LUNES:</b> Nubosidad variable en el transcurso de la jornada con lluvias ligeras y dispersas durante las horas de la tarde y de la noche.
MAR CARIBE	<b>DOMINGO:</b> En la mayor parte del área nacional se prevé tiempo seco, salvo en el Occidente, en sectores localizados enfrente del litoral de Córdoba y Urabá y en el área de San Andrés y Providencia donde se pronostican lluvias. No se descarta actividad eléctrica. <b>LUNES:</b> Cielo entre despejado y parcialmente nublado con condiciones secas, excepto en el Occidente, frente de la costa de Córdoba y Urabá y en el área del archipiélago de San Andrés, Providencia y Santa Catalina donde se estiman precipitaciones entre ligeras a moderadas con descargas eléctricas
PACÍFICA	<b>DOMINGO:</b> A lo largo de la región se pronostica tiempo seco, salvo en sectores de Chocó donde se prevén lluvias entre ligeras a moderadas a diferentes horas. En la noche no se descartan precipitaciones dispersas en sectores de Valle del Cauca. <b>LUNES:</b> En amplios sectores de Chocó y Valle del Cauca prevalecerán las condiciones nubosas durante la jornada con precipitaciones de variada intensidad temprano en la mañana, al final de la tarde y durante la noche. En Cauca y Nariño aunque se espera tiempo seco no se descartan lloviznas ocasionales
INSULAR PACÍFICO	<b>DOMINGO:</b> En Gorgona y Malpelo se pronostican condiciones secas con cielo entre ligera ha parcialmente cubierto. <b>LUNES:</b> Cielo parcialmente nublado con predominio de tiempo seco, excepto en Gorgona donde son previstas lloviznas al final de la tarde y durante la noche
OCEANO PACÍFICO	<b>DOMINGO:</b> En la mayor parte del centro y Norte del área marítima colombiana predominarán las condiciones lluviosas con posibilidad en algunos casos de descargas eléctricas, en el Sur por el contrario prevalecerá el tiempo seco. <b>LUNES:</b> En amplios sectores del Pacífico nacional se prevén nubes densas con precipitaciones entre ligeras a fuertes, acompañadas en algunos casos de actividad eléctrica
ORINOQUIA	<b>DOMINGO:</b> Nubosidad variable en la región con precipitaciones dispersas en la mañana hacia el Piedemonte llanero, en horas de la tarde y de la noche las lluvias tenderán a generalizarse en Arauca, Casanare, Meta y Vichada. <b>LUNES:</b> Cielo entre parcialmente cubierto y cubierto con lluvias de variada intensidad, temprano en la mañana, al final de la tarde y durante la noche en el Piedemonte llanero, a la altura de Arauca, Casanare y Meta y en sectores de Vichada
AMAZONIA	<b>DOMINGO:</b> Aunque en la mayor parte de la región se pronostica tiempo seco el día de hoy, no se descartan lluvias entre ligeras a moderadas en sectores de Guaviare, Guainía y Caquetá. <b>LUNES:</b> En la mañana predominarán las condiciones secas, excepto en áreas de Putumayo donde se prevén lloviznas dispersas. En horas de la tarde y noche son estimadas precipitaciones entre ligeras y moderadas en Vaupés, Guaviare, Guainía y Amazonas

## ALERTAS VIGENTES

Para mayor información sobre el pronóstico del estado del tiempo, informes técnicos diarios, comunicados especiales e informes de otras áreas temáticas, tales como Hidrología, Deslizamientos de Tierra e Incendios, se sugiere consultar la siguiente dirección electrónica: <http://institucional.ideam.gov.co/isp/index.jsf>

### REGIÓN CARIBE

#### ALERTA ROJA: INCENDIOS DE LA COBERTURA VEGETAL

Amenaza alta de ocurrencia de incendios de la cobertura vegetal en zonas de bosques, cultivos y pastos, localizados en los siguientes municipios y sectores aledaños:

DEPARTAMENTO	MUNICIPIOS
ATLÁNTICO	Piojó, Repelón.
BOLIVAR	Cartagena de Indias, Santa Catalina.
LA GUAJIRA	Albania, Barrancas, Hato Nuevo, Maicao, Manaure, Riohacha, Uribia
MAGDALENA	Sitionuevo.

**ALERTA NARANJA: INCENDIOS DE LA COBERTURA VEGETAL**

Amenaza moderada de ocurrencia de incendios de la cobertura vegetal en zonas de bosques, cultivos y pastos, localizados en los siguientes municipios y sectores aledaños

DEPARTAMENTO	MUNICIPIOS
ATLÁNTICO	Luruaco.
BOLIVAR	San Estanislao, Villanueva

**REGIÓN ANDINA**

**ALERTA ROJA: INCENDIOS DE LA COBERTURA VEGETAL**

Amenaza alta de ocurrencia de incendios de la cobertura vegetal en zonas de bosques, cultivos y pastos, localizados en los siguientes municipios y sectores aledaños:

DEPARTAMENTO	MUNICIPIOS
CALDAS	Marulanda, Samaná, Villamaría
CAUCA	Bolívar, Cajibío, Caldono, Caloto, Corinto, El Tambo, Guachené, Miranda, Morales, Padilla, Piendamó, Puerto Tejada, Silvia, Toribio, Villa Rica
CUNDINAMARCA	Albán, Anapoima, Anolaima, Guayabal De Siquima, La Vega, Nocaima, Pacho, Quebradanegra, San Francisco, Sasaima, Simijaca, Subachoque, Supatá, Susa, Vergara, Villeta, Yacopí
HUILA	Agrado, Aipe, Altamira, Baraya, Colombia, Garzón, Gigante, Neiva, Tarqui, Tello, Villavieja
NARIÑO	El Tambo, La Llanada, Linares, Samaniego
NORTE DE SANTANDER	Abrego, Cáchira, Gramalote, La Playa, Salazar, Villa Caro
QUINDIO	Armenia, Buenavista, Calarcá, Génova, La Tebaida, Montenegro, Pijao, Salento
TOLIMA	Alpujarra, Anzoátegui, Ataco, Cajamarca, Casabianca, Chaparral, Coyaima, Cunday, Dolores, Herveo, Ibagué, Libano, Natagaima, Ortega, Planadas, Prado, Purificación, Rioblanco, Roncesvalles, Rovira, San Antonio, Villahermosa, Villarrica
VALLE DEL CAUCA	Andalucía, Bolívar, Buga, Bugalagrande, Caicedonia, Cali, Candelaria, Florida, Ginebra, Guacarí, Jamundí, Palmira, Pradera, Riofrío, San Pedro, Sevilla, Tuluá

**ALERTA NARANJA: INCENDIOS DE LA COBERTURA VEGETAL**

Amenaza moderada de ocurrencia de incendios de la cobertura vegetal en zonas de bosques, cultivos y pastos, localizados en los siguientes municipios y sectores aledaños:

DEPARTAMENTO	MUNICIPIOS
CAUCA	Argelia, Balboa, La Sierra, Mercaderes, Páez (Belalcázar), Patía (El Bordo), Rosas, Totoró
CUNDINAMARCA	Bituima, Cachipay, Fúquene
NARIÑO	Consacá, El Peñol, La Florida, La Unión, Leiva, Los Andes (Sotomayor), San Lorenzo, Taminango.
NORTE DE SANTANDER	Lourdes.
QUINDIO	Circasia, Córdoba, Filandia
RISARALDA	Pereira.
TOLIMA	Armero (Guayabal), Falan, Fresno, Lérida, Murillo, Palocabildo, Santa Isabel
VALLE DEL CAUCA	El Cerrito, La Victoria, Roldanillo, Trujillo, Yumbo, Zarzal

*Especial atención ameritan el Parque Nacional Natural Farallones de Cali, el Parque Nacional Natural Las Hermosas, el Parque Nacional Natural Los Nevados y el Parque Nacional Natural Nevado del Huila.*

**ALERTA NARANJA: DESLIZAMIENTOS DE TIERRA**

Se pronostica amenaza moderada a alta por deslizamientos de tierra en áreas inestables en los siguientes departamentos:

DEPARTAMENTO	MUNICIPIOS
NORTE DE SANTANDER	Chitagá y Toledo
BOYACÁ	Cubará.
CAUCA	Piamonte y Santa Rosa
SANTANDER	Contratación

**ALERTA AMARILLA: POR NIVELES BAJOS EN LA CUENCA MEDIA DEL RÍO MAGDALENA.**

Se mantienen en el rango de bajos los niveles del río Magdalena en la parte media de la cuenca, los cuales están cercanos a niveles de restricción para la navegación, particularmente en el sector de Puerto Berrío (Antioquia) hasta Puerto Wilches (Santander); especial recomendación para el sitio ubicado en el Kilómetro 614 (en inmediaciones de las Bocas del Sogamoso - desembocadura del río Sogamoso al río Magdalena); aunque no se han presentado restricciones en la navegación fluvial, se recomienda a los usuarios estar atentos a los comunicados que en tal sentido puedan emitir las capitánías de puerto.

**REGIÓN PACÍFICA**

**ALERTA ROJA: DESLIZAMIENTOS DE TIERRA**

Se pronostica amenaza moderada a alta por deslizamientos de tierra en áreas inestables en los siguientes departamentos:

DEPARTAMENTO	MUNICIPIOS
CHOCO	Bahía Solano, Alto Baudó (Pie De Pato), Medio Baudó, Novita, Istmina, Condoto, Lloro, Nuquí, Atrato (Yutó), Río Quito (Paimadó), San José del Palmar y Quibdó

**ALERTA NARANJA: DESLIZAMIENTOS DE TIERRA**

Se pronostica amenaza moderada a alta por deslizamientos de tierra en áreas inestables en los siguientes departamentos:

DEPARTAMENTO	MUNICIPIOS
CHOCO	Bagadó, Cértegui, Jurado, Riosucio, Tadó, Carmen Del Darién (Curbaradó), Bojayá (Bellavista), Medio Atrato (Betú), Bajo Baudó (Pizarro), El Cantón Del San Pablo Medio Baudó (Boca De Pepú), Unión Panamericana (Ánimas), Río Iró (Santa Rita) y Medio San Juan (Andagoya).

**ALERTA NARANJA: POR NIVELES ALTOS EN EL RÍO ATRATO.**

En la madrugada y mañana de hoy, se presenta un nuevo incremento súbito en los niveles del río Atrato a la altura de Quibdó, con valores cercanos a cotas de afectación, por lo que se recomienda estar atentos a los cambios del nivel y a posibles afectaciones por inundaciones lentas que se puedan presentar en barrios de zonas bajas en la ciudad de Quibdó y hacia aguas abajo por el paso de la onda de crecida.

**REGIÓN ORINOQUÍA**

**ALERTA ROJA: INCENDIOS DE LA COBERTURA VEGETAL**

Amenaza moderada de ocurrencia de incendios de la cobertura vegetal en zonas de bosques, cultivos y pastos, localizados en los siguientes municipios y sectores aledaños:

DEPARTAMENTO	MUNICIPIOS
META	Uribe.

*Especial atención ameritan el Parque Nacional Natural Cordillera Los Picachos.*

**ALERTA NARANJA: DESLIZAMIENTOS DE TIERRA**

Se pronostica amenaza moderada a alta por deslizamientos de tierra en áreas inestables en el siguiente departamento:

DEPARTAMENTO	MUNICIPIOS
META	Cubarral, Restrepo, Villavicencio y El Calvario

**REGIÓN AMAZÓNICA**

**ALERTA ROJA: INCENDIOS DE LA COBERTURA VEGETAL**

Amenaza moderada de ocurrencia de incendios de la cobertura vegetal en zonas de bosques, cultivos y pastos, localizados en los siguientes municipios y sectores aledaños:

DEPARTAMENTO	MUNICIPIOS
CAQUETA	San Vicente del Caaguán.

**ALERTA NARANJA: DESLIZAMIENTOS DE TIERRA**

Se pronostica amenaza moderada a alta por deslizamientos de tierra en áreas inestables en el siguiente departamento:

DEPARTAMENTO	MUNICIPIOS
PUTUMAYO	Mocóa, Santiago, Villagarzón y San Francisco
CAQUETA	San José Del Fragua

**MAR CARIBE****ALERTA NARANJA: OLEAJE Y VIENTO**

Para el día de hoy, se esperan condiciones de amenaza para la travesía en embarcaciones de poco calado por cuenta del oleaje que variará entre 3.0 y 4.0 metros y en el viento que se aproximará a 25 y 30 nudos (46 y 56 km/h), especialmente en sectores del Centro y Oriente del Mar Caribe. Se recomienda a pescadores y usuarios consultar con las Capitanías de puerto antes de zarpar.

**ALERTA AMARILLA: TIEMPO LLUVIOSO**

Para el día de hoy, se prevén condiciones lluviosas en el Occidente del mar Caribe colombiano, en sectores aledaños al archipiélago de San Andrés y Providencia, con alta probabilidad de tormentas eléctricas. Por esta razón, se recomienda a pescadores y usuarios de embarcaciones de poco calado, consultar con las Capitanías de puerto antes de zarpar.

**ALERTA AMARILLA: PLEAMAR**

Hasta el próximo 8 de agosto, se presentará una de las pleamares más significativas del mes, en el litoral Caribe colombiano. Por esta razón, se recomienda a los habitantes costeros estar atentos a la evolución de este fenómeno.

**OCÉANO PACÍFICO****ALERTA AMARILLA: TIEMPO LLUVIOSO**

Se prevén condiciones lluviosas durante la jornada, las precipitaciones más fuertes con alta probabilidad actividad eléctrica, en amplios sectores del Norte y Centro del océano Pacífico colombiano, incluido el litoral. Por esta razón se recomienda a pescadores y usuarios de embarcaciones menores consultar con las Capitanías de puerto antes de zarpar

Omar FRANCO TORRES, Director General  
 Christian EUSCATEGUI COLLAZOS, Jefe Oficina del Servicio de Pronósticos y Alertas  
 Fidel Alberto PARDO OJEDA, Coordinador de Alertas Hidrometeorológicas y Ambientales

\*\*\*\*\*  
 Profesionales en turno:

Freddy GARRIDO, Paola BARBOSA, Daniel USECHE, Patricia MESA y Jemmy MELO.

Internet: <http://www.ideam.gov.co>

Correos electrónicos: [servicio@ideam.gov.co](mailto:servicio@ideam.gov.co), [alertasideam@ideam.gov.co](mailto:alertasideam@ideam.gov.co)

Carrera 10 N° 20 - 30 \*\* Piso 9, Bogotá, D.C.

Teléfono: 3527160 ext. 1334-1336.

**ALERTA ROJA. PARA TOMAR ACCIÓN** Advierte a los sistemas de prevención y atención de desastres sobre la amenaza que puede ocasionar un fenómeno con efectos adversos sobre la población, el cual requiere la atención inmediata por parte de la población y de los cuerpos de atención y socorro. Se emite una alerta sólo cuando la identificación de un evento extraordinario indique la probabilidad de amenaza inminente y cuando la gravedad del fenómeno implique la movilización de personas y equipos, interrumpiendo el normal desarrollo de sus actividades cotidianas.

**ALERTA NARANJA. PARA PREPARARSE** Indica la presencia de un fenómeno. No implica amenaza inmediata y como tanto es catalogado como un mensaje para informarse y prepararse. El aviso implica vigilancia continua ya que las condiciones son propicias para el desarrollo de un fenómeno, sin que se requiera permanecer alerta.

**ALERTA AMARILLA. PARA INFORMARSE** Es un mensaje oficial por el cual se difunde información. Por lo regular se refiere a eventos observados, reportados o registrados y puede contener algunos elementos de pronóstico a manera de orientación. Por sus características pretéritas y futuras difiere del aviso y de la alerta, y por lo general no está encaminado a alertar sino a informar.

**CONDICIONES NORMALES** La información que se suministra se encuentra dentro de los rangos normales.

°C: grados Celsius

m: metros

mm: milímetros

msnm: metros sobre nivel del mar

Km/h: kilómetros sobre hora

GOES: Geostationary Operational Environmental Satellites (Satélite Geoestacionario Operacional Ambiental).

GOES-13 es el designado GOES-Este, localizado en 75° W sobre el ecuador geográfico.

HLC: hora local colombiana

PNN: Parque Nacional Natural

SFF: Santuario de Fauna y Flora