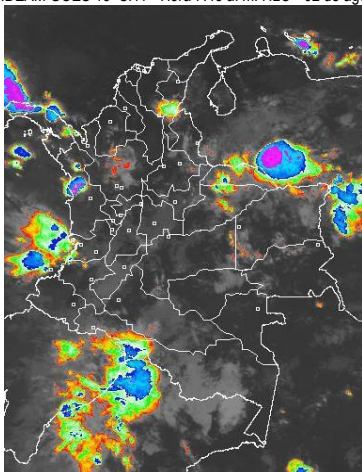


## CONDICIONES HIDROMETEOROLÓGICAS ACTUALES

Cielos entre ligera y parcialmente nublados se presentan sobre vastos sectores del territorio nacional. Pocas precipitaciones, asociadas a un pequeño núcleo convectivo que se desplaza sobre el norte de la Orinoquia, caen sobre Arauca. El archipiélago de San Andrés y Providencia registra precipitaciones moderadas. **ALERTA ROJA** por incendios en la cobertura vegetal sobre varios sectores de las regiones Caribe, Andina y Orinoquia, donde se recomienda especial atención en los ecosistemas de alta montaña y, por deslizamientos al norte de la región pacífica. **ALERTA NARANJA** por deslizamientos de tierra en áreas inestables de la región Andina, Pacífica, piedemonte amazónico. Se recomienda especial atención para el río Atrato a la altura de Quibdó y zonas ribereñas.

### IMÁGEN SATELITAL

Imagen IDEAM GOES 13 CH4 \* Hora 7:45 a. m. HLC \* 02 de agosto de 2013



### PRONÓSTICO CONDICIONES METEOROLÓGICAS ESPECIALES

ÁREA DEL VOLCÁN CERRO MACHÍN			
Cielo parcialmente cubierto con predominio de tiempo seco. El Servicio Geológico Colombiano lo reporta en <b>NIVEL AMARILLO (III): CAMBIOS EN EL COMPORTAMIENTO DE LA ACTIVIDAD VOLCÁNICA.</b> 4.80 -75.62			
ELEVACIÓN (pies)	DIRECCIÓN	VELOCIDAD	
		NUDOS	km/h
10,000	SURESTE	08	15
18,000	ESTE	08	15
24,000	ESTE	18	34
30,000	NORESTE	20	37
ÁREA DEL VOLCÁN NEVADO DEL HUILA			
Cielo parcialmente cubierto con predominio de tiempo seco El Servicio Geológico Colombiano lo reporta en <b>NIVEL AMARILLO (III): CAMBIOS EN EL COMPORTAMIENTO DE LA ACTIVIDAD VOLCÁNICA.</b> 2.92 -76.05			
ELEVACIÓN (pies)	DIRECCIÓN	VELOCIDAD	
		NUDOS	km/h
10,000	ESTE	10	18
18,000	ESTE	20	37
24,000	ESTE	18	34
30,000	ESTE	22	41
ÁREA DEL VOLCÁN GALERAS			
Se estima cielo parcialmente cubierto. El Servicio Geológico Colombiano lo reporta en <b>NIVEL AMARILLO (III): CAMBIOS EN EL COMPORTAMIENTO DE LA ACTIVIDAD VOLCÁNICA.</b> 1.55 -77.37			
ELEVACIÓN (pies)	DIRECCIÓN	VELOCIDAD	
		NUDOS	km/h
10,000	ESTE	10	18
18,000	ESTE	18	34
24,000	ESTE	20	37
30,000	ESTE	23	43
ÁREA DEL VOLCÁN NEVADO DEL RUIZ			
Se estima cielo entre parcial y mayormente cubierto. El Servicio Geológico Colombiano lo reporta en <b>NIVEL AMARILLO (III): CAMBIOS EN EL COMPORTAMIENTO DE LA ACTIVIDAD VOLCÁNICA.</b> 4.89 -75.32			
ELEVACIÓN (pies)	DIRECCIÓN	VELOCIDAD	
		NUDOS	km/h
10,000	SURESTE	08	15
18,000	ESTE	17	32
24,000	ESTE	17	32
30,000	NORESTE	20	37

### LO MÁS DESTACADO

**ALERTA ROJA. PARA TOMAR ACCIÓN** **ALERTA NARANJA. PARA PREPARARSE** **ALERTA AMARILLA. PARA INFORMARSE**

- Durante las últimas 24 horas se presentó moderado incremento de las lluvias, y las precipitaciones de mayor consideración se registraron en el piedemonte amazónico, y en sectores aislados de las regiones Caribe (incluyendo el archipiélago de San Andrés) y Andina. El mayor volumen se reportó en el municipio de **Alejandría (Antioquia) con 74.6 mm.**
- ALERTA ROJA** por incendios en la cobertura vegetal en varias áreas de las regiones Caribe, Andina y Orinoquia, se recomienda especial atención en los ecosistemas de alta montaña. El IDEAM recomienda a los Concejos Municipales de la Gestión del Riesgo de Desastres y a las autoridades ambientales regionales y locales, mantener activos los planes de prevención y atención de incendios de la cobertura vegetal a fin de evitar la ocurrencia y propagación de los mismos, durante la temporada seca, o de menos lluvias, de mitad de año, especialmente en áreas de reserva forestal pertenecientes al Sistema Nacional de Parques Nacionales Naturales y en ecosistemas de páramo.
- ALERTA ROJA** por deslizamientos de tierra particularmente en zonas inestables del centro y norte de la región pacífica, especialmente en el departamento de Chocó.
- ALERTA NARANJA** por fluctuaciones de los niveles del río Atrato, especialmente en inmediaciones de Quibdó (Chocó).
- ALERTA NARANJA** por deslizamientos de tierra particularmente en zonas inestables y de alta pendiente, localizados hacia el sur oriente del departamento de Norte de Santander, nororiente del departamento de Boyacá, Santander, Cauca y piedemonte amazónico (Putumayo, Caquetá).

### PRECIPITACIONES

A continuación se relacionan los municipios donde en las últimas 24 horas se registraron precipitaciones iguales o superiores a **20.0 mm**:

DEPARTAMENTO	MUNICIPIOS
AMAZONAS	El Encanto (23.6).
ANTIOQUIA	<b>Alejandría (74.6)</b> , Santo Domingo (39.0), El Peñol (26.3), Concepción (26.0), Giraldo (25.0) y Girardota (22.0).
ARAUCA	Tame (35.0), Arauca (34.5), Pore (28.0) y Arauquita (24.0).
ARCHIPIÉLAGO DE SAN ANDRÉS, PROVIDENCIA Y SANTA CATALINA	San Andrés (52.9).
CAQUETA	Belén de los Andaquíes (31.0) y El Yopal (22.0).
CASANARE	Trinidad (78.0), Paz de Ariporo (54.3), Chámeza (35.0), Orocué (34.0), Solano (29.8) y Támara (29.8).
CÓRDOBA	La Apartada (40.0)
CUNDINAMARCA	Pandi (30.2)
MAGDALENA	Plato (41.0).
META	Villavicencio (35.0), Puerto Lleras (28.0), Vista Hermosa (24.0) y Guamal (23.0).
PUTUMAYO	Santiago (42.0) y San Francisco (23.5).
SANTANDER	Puerto Parra (20.0).
VALLE DEL CAUCA	Buenaventura (27.0)
VICHADA	Puerto Carreño (68.4).

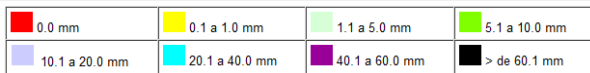
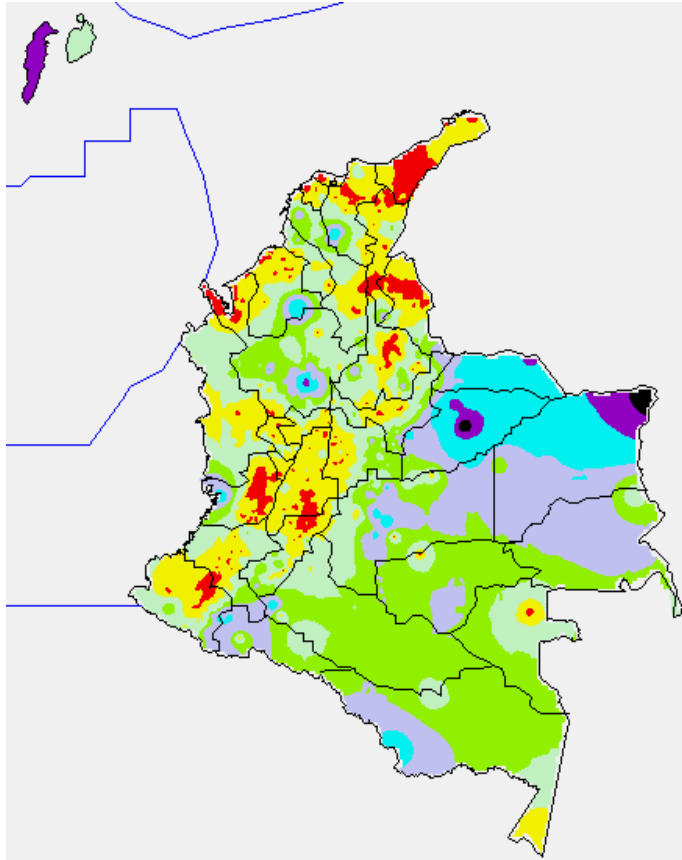
### TEMPERATURAS MÁXIMAS

A continuación se relacionan los municipios donde en las últimas 24 horas se registraron temperaturas iguales o superiores a **35.0° C**:

DEPARTAMENTO	MUNICIPIOS
CAUCA	Mercaderes (37.4).
CESAR	Valledupar (37.6)
CUNDINAMARCA	Jerusalén (36.0)
LA GUAJIRA	Urumita (37.4), Riohacha (37.0) y Maicao (35.2).
TOLIMA	Natagaima (38.4), Honda (37.6), Ambalema (35.8) y Flandes (35.0).

### PRECIPITACIÓN DIARIA

Desde las 7:00 a.m. del viernes 02 de agosto hasta las 7:00 a.m. del sábado 03 de agosto de 2013.



### ESTADO DE LOS EMBALSES

A continuación se relacionan los volúmenes útiles diarios (expresados en porcentaje) de reservas de algunos embalses de acuerdo con información consultada en XM.

ZONA	EMBALSE		VOLUMEN ÚTIL DIARIO (%)	
ANTIOQUIA	MIEL I		46.56	
	MIRAFLORES		32.87	
	PEÑOL		41.24	
	PLAYAS		109.89	
	PORCE II		22.86	
	PORCE III		35.49	
	PUNCHINÁ		53.45	
	RIOGRANDE2		26.02	
	SAN LORENZO		46.97	
CARIBE	URRÁ I		60.03	
	CENTRO	AGREGADO BOGOTÁ	60.25	NEUSA
			SISGA	58.67
			TOMINÉ	67.53
		BETANIA	60.60	
ORIENTE	MUÑA		94.00	
	PRADO		52.83	
	CHUZA		74.66	
	ESMERALDA		59.96	
VALLE DEL CAUCA	GUAVIO		71.66	
	ALTO ANCHICAYÁ		2.20	
	CALIMA 1		49.48	
	SALVAJINA		70.84	

### PRONÓSTICO METEOROLÓGICO

REGIÓN	PRONÓSTICO
SABANA DE BOGOTÁ	<b>SABADO:</b> cielo entre ligera y parcialmente nublado. Lloviznas ocasionales, principalmente al norte de la ciudad y Noroccidente de la Sabana. <b>DOMINGO:</b> se estiman condiciones de cielo entre parcial y mayormente cubierto con predominio de tiempo seco. No se descartan lloviznas hacia los cerros orientales en horas de la tarde.
ANDINA	<b>SABADO:</b> cielo parcialmente nublado. Precipitaciones ligeras sobre Antioquia, eje cafetero, Tolima, altiplano cundiboyacense y Nariño. Probables precipitaciones moderadas en los Santanderes. <b>DOMINGO:</b> se estima cielo parcialmente cubierto. Probabilidad de precipitaciones ligeras, lluvias o lloviznas, en Antioquia, eje cafetero, Santanderes, altiplano cundiboyacense y Nariño.
CARIBE	<b>SABADO:</b> cielo entre ligera y parcialmente nublado. Lluvias, entre ligeras y moderadas, en sectores de Córdoba, Sucre, Magdalena y Bolívar. <b>DOMINGO:</b> se prevé cielo parcialmente nublado y precipitaciones, de ligeras a moderadas, en Córdoba, Sucre, Bolívar y Magdalena, en sectores de alrededores a la Sierra Nevada de Santa Marta.
ARCHIPIÉLAGO DE SAN ANDRÉS, PROVIDENCIA Y SANTA CATALINA	<b>SABADO:</b> cielo parcialmente nublado. Lluvias ocasionales en el transcurso del día. <b>DOMINGO:</b> se estiman precipitaciones, entre ligeras y moderadas, en horas de la tarde y noche especialmente.
MAR CARIBE	<b>SABADO:</b> Se prevé cielo parcialmente nublado. Precipitaciones ocasionales en el occidente de la zona marítima. <b>DOMINGO:</b> Cielo entre ligera y parcialmente nublado. Lluvias esporádicas al occidente del área.
PACÍFICA	<b>SABADO:</b> cielo entre parcial y mayormente nublado. Lluvias de carácter moderado en sectores de Valle del Cauca y Chocó. Lloviznas, o lluvias ligeras, en Cauca y Nariño. <b>DOMINGO:</b> se estiman precipitaciones principalmente en sectores de Chocó y Norte de valle. En el resto de la región predominio de tiempo seco.
INSULAR PACÍFICO	<b>SABADO:</b> se esperan lluvias, moderadas en la Isla Gorgona y ligeras en la Isla Malpelo. <b>DOMINGO:</b> a lo largo de la jornada cielo parcialmente cubierto con predominio de tiempo seco.
OCÉANO PACÍFICO	<b>SABADO:</b> cielo parcialmente cubierto. Lluvias ligeras hacia el centro y norte del área, incluyendo zonas de litoral. <b>DOMINGO:</b> se estima precipitaciones en amplios sectores de la zona marítima norte y centro, incluyendo el litoral.
ORINOQUIA	<b>SABADO:</b> precipitaciones en sectores de Vichada, Casanare y Arauca; lloviznas dispersas en sectores del Piedemonte Llanero. <b>DOMINGO:</b> se estima cielo parcialmente nublado con lluvias entre ligeras y moderadas en Vichada, Meta y Arauca.
AMAZONIA	<b>SABADO:</b> cielo entre parcial y mayormente cubierto durante la jornada. Lluvias, ligeras o moderadas, en sectores de Caquetá, Putumayo, Vaupés y Amazonas. <b>DOMINGO:</b> se estiman precipitaciones, principalmente durante horas de la tarde y noche, en amplios sectores de Amazonas, Vaupés, Guaviare y Caquetá.

### ALERTAS VIGENTES

Para mayor información sobre el pronóstico del estado del tiempo, informes técnicos diarios, comunicados especiales e informes de otras áreas temáticas, tales como Hidrología, Deslizamientos de Tierra e Incendios, se sugiere consultar la siguiente dirección electrónica: <http://institucional.ideam.gov.co/isp/index.jsf>

#### REGIÓN CARIBE

#### ALERTA ROJA: INCENDIOS DE LA COBERTURA VEGETAL

Amenaza alta de ocurrencia de incendios de la cobertura vegetal en zonas de bosques, cultivos y pastos, localizados en los siguientes municipios y sectores aledaños:

DEPARTAMENTO	MUNICIPIOS
ATLÁNTICO	Piojó, Repelón.
BOLIVAR	Cartagena de Indias, San Estanislao, Santa Catalina, Villanueva.
LA GUAJIRA	Albania, Barrancas, Hato Nuevo, Maicao, Manaure, Riohacha, Uribia.

#### ALERTA NARANJA: INCENDIOS DE LA COBERTURA VEGETAL

Amenaza moderada de ocurrencia de incendios de la cobertura vegetal en zonas de bosques, cultivos y pastos, localizados en los siguientes municipios y sectores aledaños

DEPARTAMENTO	MUNICIPIOS
ATLÁNTICO	Luruaco.
BOLIVAR	Clemencia.
MAGDALENA	Sitionuevo.

## REGIÓN ANDINA

### ALERTA ROJA: INCENDIOS DE LA COBERTURA VEGETAL

Amenaza alta de ocurrencia de incendios de la cobertura vegetal en zonas de bosques, cultivos y pastos, localizados en los siguientes municipios y sectores aledaños:

DEPARTAMENTO	MUNICIPIOS
CALDAS	Marulanda y Villamaría.
CAUCA	Cajibío, Caldono, Caloto, Corinto, El Tambo, Guachené, Miranda, Morales, Padilla, Piendamó, Puerto Tejada, Silvia, Toribio, Villa Rica.
CUNDINAMARCA	Albán, Anapoima, Anolaima, Bituima, Cachipay, Guayabal De Siquima, La Vega, Nocaima, Pacho, Quebradanegra, San Francisco, Sasaima, Simijaca, Subachoque, Supatá, Susa, Vergara, Villeta, Yacopi.
HUILA	Aipe, Baraya, Colombia, Neiva, Tarqui, Tello, Villavieja.
NARIÑO	El Tambo, Linares, Samaniego.
NORTE DE SANTANDER	Abrego, Cáchira, Gramalote, La Playa, Salazar, Villa Caro.
QUINDIO	Armenia, Buenavista, Calarcá, Circasia, Córdoba, Filandia, Génova, La Tebaida, Montenegro, Pijao, Salento.
RISARALDA	Pereira.
TOLIMA	Alpujarra, Anzoátegui, Armero (Guayabal), Ataco, Cajamarca, Casabianca, Chaparral, Coyaima, Cunday, Dolores, Falan, Fresno, Ibagué, Lérida, Libano, Murillo, Natagaima, Ortega, Palocabildo, Planadas, Prado, Purificación, Rioblanco, Roncesvalles, Rovira, Santa Isabel, Villahermosa, Villarrica.
VALLE DEL CAUCA	Andalucía, Bolívar, Buga, Bugalagrande, Caicedonia, Cali, Candelaria, Dagua, Florida, Ginebra, Guacarí, Jamundí, La Victoria, Palmira, Pradera, Riofrío, Roldanillo, San Pedro, Sevilla, Trujillo, Tuluá, Zarzal.

### ALERTA NARANJA: INCENDIOS DE LA COBERTURA VEGETAL

Amenaza moderada de ocurrencia de incendios de la cobertura vegetal en zonas de bosques, cultivos y pastos, localizados en los siguientes municipios y sectores aledaños:

DEPARTAMENTO	MUNICIPIOS
CALDAS	Samaná.
CAUCA	Argelia, Balboa, Bolívar, La Sierra, Mercaderes, Patía (El Bordo), Rosas, Totoró.
CUNDINAMARCA	Facatativá, Fúquene, Zipacón.
HUILA	Agrado, Altamira, Garzón, Gigante, Tesalia.
NARIÑO	El Peñol, La Florida, La Llanada, La Unión, Leiva, Los Andes (Sotomayor), San Lorenzo, Taminango.
RISARALDA	La Virginia, Santa Rosa de Cabal.
TOLIMA	Herveo, San Antonio.
VALLE DEL CAUCA	Dagua, El Cerrito, La Cumbre, Vijos, Yumbo.

*Especial atención ameritan el Parque Nacional Natural Farallones de Cali, el Parque Nacional Natural Las Herosas, el Parque Nacional Natural Los Nevados y el Parque Nacional Natural Nevado del Huila.*

### ALERTA NARANJA: DESLIZAMIENTOS DE TIERRA

Se pronostica amenaza moderada a alta por deslizamientos de tierra en áreas inestables en los siguientes departamentos:

DEPARTAMENTO	MUNICIPIOS
NORTE DE SANTANDER	Chitagá y Toledo
BOYACÁ	Cubará.
CAUCA	Piamonte y Santa Rosa
SANTANDER	Contratación

### ALERTA AMARILLA: POR NIVELES BAJOS EN LA CUENCA MEDIA DEL RÍO MAGDALENA.

Aunque desde ayer en la mañana se reporta moderado incremento de los niveles del río Magdalena en su cuenca media, éstos aún continúan oscilando en el rango de bajos, y ligeramente por encima de la cota de restricción para la navegación, particularmente en el sector de Puerto Berrio (Antioquia) hasta Puerto Wilches (Santander). Por lo anterior el IDEAM sugiere mantener ésta alerta, y aunque no se han presentado restricciones en la navegación fluvial, se recomienda a los usuarios estar atentos a los comunicados que en tal sentido puedan emitir las capitánías de puerto.

## REGIÓN PACÍFICA

### ALERTA ROJA: DESLIZAMIENTOS DE TIERRA

Se pronostica amenaza moderada a alta por deslizamientos de tierra en áreas inestables en los siguientes departamentos:

DEPARTAMENTO	MUNICIPIOS
CHOCO	Bahía Solano, Alto Baudó (Pie De Pato), Medio Baudó, Novita, Istmina, Condoto, Lloro, Nuquí, Atrato (Yutó), Río Quito (Paimadó), San José del Palmar y Quibdó

### ALERTA NARANJA: DESLIZAMIENTOS DE TIERRA

Se pronostica amenaza moderada a alta por deslizamientos de tierra en áreas inestables en los siguientes departamentos:

DEPARTAMENTO	MUNICIPIOS
CHOCO	Bagadó, Cértegui, Jurado, Riosucio, Tadó, Carmen Del Darién (Curbaradó), Bojayá (Bellavista), Medio Atrato (Betú), Bajo Baudó (Pizarro), El Cantón Del San Pablo Medio Baudó(Boca De Pepú), Unión Panamericana (Ánimas), Río Iró (Santa Rita) y Medio San Juan (Andagoya).

### ALERTA NARANJA: POR NIVELES ALTOS EN EL RÍO ATRATO.

Continúan las condiciones de fluctuaciones moderadas de los niveles del río Atrato, éstos oscilan en el rango de medios a altos, especialmente en inmediaciones de Quibdó (Chocó), por lo cual se recomienda estar atentos a los cambios del nivel y a posibles afectaciones por inundaciones lentas que se puedan presentar en zonas ribereñas bajas en ésta ciudad.

## REGIÓN ORINOQUÍA

### ALERTA ROJA: INCENDIOS DE LA COBERTURA VEGETAL

Amenaza moderada de ocurrencia de incendios de la cobertura vegetal en zonas de bosques, cultivos y pastos, localizados en los siguientes municipios y sectores aledaños:

DEPARTAMENTO	MUNICIPIOS
META	Uribe.

*Especial atención ameritan el Parque Nacional Natural Cordillera Los Picachos.*

### ALERTA NARANJA: DESLIZAMIENTOS DE TIERRA

Se pronostica amenaza moderada a alta por deslizamientos de tierra en áreas inestables en el siguiente departamento:

DEPARTAMENTO	MUNICIPIOS
META	Cubarral, Restrepo, Villavicencio y El Calvario

## REGIÓN AMAZÓNICA

### ALERTA ROJA: INCENDIOS DE LA COBERTURA VEGETAL

Amenaza moderada de ocurrencia de incendios de la cobertura vegetal en zonas de bosques, cultivos y pastos, localizados en los siguientes municipios y sectores aledaños:

DEPARTAMENTO	MUNICIPIOS
CAQUETA	San Vicente del Caguán.

### ALERTA NARANJA: DESLIZAMIENTOS DE TIERRA

Se pronostica amenaza moderada a alta por deslizamientos de tierra en áreas inestables en el siguiente departamento:

DEPARTAMENTO	MUNICIPIOS
PUTUMAYO	Mocoa, Santiago, Villagarzón y San Francisco
CAQUETA	San José Del Fragua

## MAR CARIBE

### ALERTA NARANJA: OLEAJE Y VIENTO

Para el día de hoy, se esperan condiciones de amenaza para la travesía en embarcaciones de poco calado por cuenta del oleaje que variará entre 3.0 y 4.0 metros y en el viento que se aproximará a 25 y 30 nudos (46 y 56 km/h), especialmente en sectores del Centro y Oriente del Mar Caribe. Se recomienda a pescadores y usuarios consultar con las Capitanías de puerto antes de zarpar.

### ALERTA AMARILLA: TIEMPO LLUVIOSO

Para el día de hoy, se prevén condiciones lluviosas en el Occidente del mar Caribe colombiano, en sectores aledaños al archipiélago de San Andrés y Providencia, con alta probabilidad de tormentas eléctricas. Por esta razón, se recomienda a pescadores y usuarios de embarcaciones de poco calado, consultar con las Capitanías de puerto antes de zarpar.

## OCÉANO PACÍFICO

### ALERTA AMARILLA: PLEAMAR

Hasta el próximo 8 de agosto, se presentará una de las pleamares más significativas del mes, en el litoral Caribe colombiano. Por esta razón, se recomienda a los habitantes costeros estar atentos a la evolución de este fenómeno.

### ALERTA AMARILLA: TIEMPO LLUVIOSO

Se prevén condiciones lluviosas durante la jornada, las precipitaciones más fuertes con alta probabilidad actividad eléctrica, en amplios sectores del Norte y Centro del océano Pacífico colombiano, incluido el litoral. Por esta razón se recomienda a pescadores y usuarios de embarcaciones menores consultar con las Capitanías de puerto antes de zarpar.

Omar FRANCO TORRES, Director General  
Christian EUSCATEGUI COLLAZOS, Jefe Oficina del Servicio de Pronósticos y Alertas  
Fidel Alberto PARDO OJEDA, Coordinador de Alertas Hidrometeorológicas y Ambientales  
\*\*\*\*\*  
Profesionales en turno:  
Freddy GARRIDO, Paola BARBOSA, Luis Alfonso LÓPEZ, Patricia MESA y Alberto PARDO.  
  
Internet: <http://www.ideam.gov.co>  
Correos electrónicos: [servicio@ideam.gov.co](mailto:servicio@ideam.gov.co), [alertasideam@ideam.gov.co](mailto:alertasideam@ideam.gov.co)  
Carrera 10 N° 20 - 30 \*\* Piso 9, Bogotá, D.C.  
Teléfono: 3527160 ext. 1334-1336.

**ALERTA ROJA. PARA TOMAR ACCIÓN** Advierte a los sistemas de prevención y atención de desastres sobre la amenaza que puede ocasionar un fenómeno con efectos adversos sobre la población, el cual requiere la atención inmediata por parte de la población y de los cuerpos de atención y socorro. Se emite una alerta sólo cuando la identificación de un evento extraordinario indique la probabilidad de amenaza inminente y cuando la gravedad del fenómeno implique la movilización de personas y equipos, interrumpiendo el normal desarrollo de sus actividades cotidianas.

**ALERTA NARANJA. PARA PREPARARSE** Indica la presencia de un fenómeno. No implica amenaza inmediata y como tanto es catalogado como un mensaje para informarse y prepararse. El aviso implica vigilancia continua ya que las condiciones son propicias para el desarrollo de un fenómeno, sin que se requiera permanecer alerta.

**ALERTA AMARILLA. PARA INFORMARSE** Es un mensaje oficial por el cual se difunde información. Por lo regular se refiere a eventos observados, reportados o registrados y puede contener algunos elementos de pronóstico a manera de orientación. Por sus características pretéritas y futuras difiere del aviso y de la alerta, y por lo general no está encaminado a alertar sino a informar.

**CONDICIONES NORMALES** La información que se suministra se encuentra dentro de los rangos normales.

°C: grados Celsius  
m: metros  
mm: milímetros  
msnm: metros sobre nivel del mar  
Km/h: kilómetros sobre hora  
GOES: Geostationary Operational Environmental Satellites (Satélite Geoestacionario Operacional Ambiental).  
GOES-13 es el designado GOES-Este, localizado en 75° W sobre el ecuador geográfico.  
HLC: hora local colombiana  
PNN: Parque Nacional Natural  
SFF: Santuario de Fauna y Flora