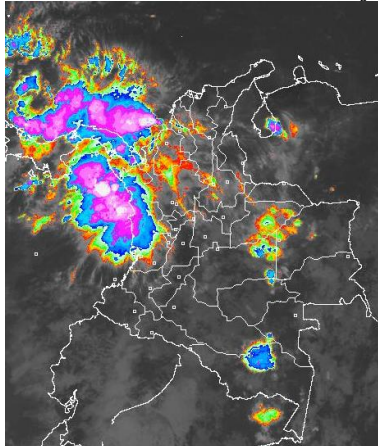


## CONDICIONES HIDROMETEOROLÓGICAS ACTUALES

Se prevé para el día de hoy precipitaciones de moderadas a fuertes en el centro y norte de la Región Pacífica; lluvias de menor intensidad hacia el Norte de la Región Andina y sobre el piedemonte Amazónico y precipitaciones entre ligeras y moderadas en Vichada y Casanare de menor intensidad sobre el Piedemonte Llanero. Ppara el resto del país prevén condiciones de cielo parcialmente nublado con precipitaciones ligeras y de carácter intermitente. **ALERTA ROJA** por incendios en la cobertura vegetal sobre varios sectores de las regiones Caribe y Andina, donde se recomienda especial atención en los ecosistemas de alta montaña y por deslizamientos en el centro y norte de la región pacífica, especialmente en el departamento de Chocó. **ALERTA NARANJA** por viento y oleaje en el Mar Caribe, en especial en horas de la noche y madrugada de mañana viernes. Deslizamientos de tierra en áreas inestables de la región Andina, Pacífica y piedemonte amazónico. Se recomienda especial atención para el río San Jorge y sus principales afluentes, especialmente en el sector Montelíbano - La Apartada - Ayapel, en el departamento de Córdoba y por niveles altos en el río Atrato a la altura de Quibdó.

## IMÁGEN SATELITAL

Imagen IDEAM GOES 13 CH4 \* Hora 8:15 a. m. HLC \* 01 de agosto de 2013



## PRONÓSTICO CONDICIONES METEOROLÓGICAS ESPECIALES

ÁREA DEL VOLCÁN CERRO MACHÍN			
Se estima a lo largo de la jornada condiciones de cielo parcialmente cubierto a lo largo de la jornada, en horas de la noche se estiman precipitaciones entre ligeras y moderadas.			
El SERVICIO GEOLOGICO COLOMBIANO lo reporta en <b>NIVEL AMARILLO (III): CAMBIOS EN EL COMPORTAMIENTO DE LA ACTIVIDAD VOLCANICA.</b> 4.80 -76.62			
ELEVACIÓN (pies)	DIRECCIÓN	VELOCIDAD	
		NUDOS	km/h
10,000	SURESTE	5 - 10	9 - 18
18,000	ESTE	15 - 20	28 - 37
24,000	ESTE	10 - 15	18 - 28
30,000	ESTE	5 - 10	9 - 18
ÁREA DEL VOLCÁN NEVADO DEL HUILA			
Se registrará cielo parcialmente cubierto con predominio de tiempo seco.			
El SERVICIO GEOLOGICO COLOMBIANO lo reporta en <b>NIVEL AMARILLO (III): CAMBIOS EN EL COMPORTAMIENTO DE LA ACTIVIDAD VOLCANICA.</b> 2.92 -76.05			
ELEVACIÓN (pies)	DIRECCIÓN	VELOCIDAD	
		NUDOS	km/h
10,000	SURESTE	5 - 10	9 - 18
18,000	ESTE	15 - 20	28 - 37
24,000	ESTE	15 - 20	28 - 37
30,000	ESTE	10 - 15	18 - 28
ÁREA DEL VOLCÁN GALERAS			
Se estima cielo parcialmente cubierto, se estima que esta condición se mantenga a lo largo de la jornada			
El SERVICIO GEOLOGICO COLOMBIANO lo reporta en <b>NIVEL AMARILLO (III): CAMBIOS EN EL COMPORTAMIENTO DE LA ACTIVIDAD VOLCANICA.</b> 1.55 -77.37			
ELEVACIÓN (pies)	DIRECCIÓN	VELOCIDAD	
		NUDOS	km/h
10,000	ESTE	5 - 10	9 - 18
18,000	ESTE	20 - 25	37 - 46
24,000	ESTE	15 - 20	28 - 37
30,000	ESTE	10 - 15	18 - 28
ÁREA DEL VOLCÁN NEVADO DEL RUIZ			
Se estima cielo cubierto a lo largo de la jornada y lluvias entre ligeras y moderadas.			
El SERVICIO GEOLOGICO COLOMBIANO lo reporta en <b>NIVEL AMARILLO (III): CAMBIOS EN EL COMPORTAMIENTO DE LA ACTIVIDAD VOLCANICA.</b> 4.89 -75.32			
ELEVACIÓN (pies)	DIRECCIÓN	VELOCIDAD	
		NUDOS	km/h
10,000	SURESTE	5	9
18,000	ESTE	15 - 20	28 - 37
24,000	ESTE	10 - 15	18 - 28
30,000	ESTE	5 - 10	9 - 18

## LO MÁS DESTACADO

**ALERTA ROJA. PARA TOMAR ACCIÓN** **ALERTA NARANJA. PARA PREPARARSE** **ALERTA AMARILLA. PARA INFORMARSE**

- Durante las últimas 24 horas se mantuvo la condición de tiempo seco en amplios sectores del país, y las precipitaciones de mayor consideración se registraron en el piedemonte amazónico, norte de la región Andina y Pacífica. El mayor volumen se reportó en el municipio de **Bahía Solano (Chocó) con 131.0 mm.**
- ALERTA ROJA** por incendios en la cobertura vegetal en varias áreas de las regiones Caribe y Andina, se recomienda especial atención en los ecosistemas de alta montaña. El IDEAM recomienda a los Concejos Municipales de la Gestión del Riesgo de Desastres y a las autoridades ambientales regionales y locales, mantener activos los planes de prevención y atención de incendios de la cobertura vegetal a fin de evitar la ocurrencia y propagación de los mismos, durante la temporada seca, o de menos lluvias, de mitad de año, especialmente en áreas de reserva forestal pertenecientes al Sistema Nacional de Parques Nacionales Naturales y en ecosistemas de páramo, particularmente Almorzadero, Belmira, Guerrero, Rabanal, Los Nevados y Santa Emilia.
- ALERTA NARANJA** por niveles altos en el río San Jorge por el tránsito de la onda de creciente.
- ALERTA ROJA** por deslizamientos de tierra particularmente en zonas inestables del centro y norte de la región pacífica, especialmente en el departamento de Chocó.
- ALERTA NARANJA** por deslizamientos de tierra particularmente en zonas inestables y de alta pendiente, localizados hacia el sur oriente del departamento de Norte de Santander, nororientes del departamento de Boyacá, Cauca y piedemonte amazónico (Putumayo, Caquetá).

## PRECIPITACIONES

A continuación se relacionan los municipios donde en las últimas 24 horas se registraron precipitaciones iguales o superiores a **20.0 mm**:

DEPARTAMENTO	MUNICIPIOS
ANTIOQUIA	Zaragoza (85.0), Fredonia (46.0), San Francisco (44.0), Támesis (43.0), Valdivia (43.0), Betulia (41.0), Cañas Gordas (39.2), Carepa (33.8), Urrao (30.2), Giraldo (30.0), Venecia (30.0), San Roque (22.7), Alejandría (22.6), Puerto Berrio (22.5), Angostura (20.0) mm
ATLÁNTICO	Baranoa (40.0) mm
BOLÍVAR	Magangué (24.0) mm
CESAR	Agustín Codazzi (21.3), San Alberto (20.1) mm
CHOCÓ	<b>Bahía Solano (131.0)</b> , Condoto (130.0), Istmina (117.0), Medio San Juan (116.0), Quibdó (105.0), San José del Palmar (26.4) mm.
SANTANDER	Chucurí (72.3), Suaita (70.0), Puerto Parra (57.3), Sabana de Torres (34.8), El Palmar (30.0), Chima (28.0), El Guacamayo (28.0), San Rafael (27.0), Palmar (30.0), Molagavita (25.5), Bolívar (23.6), Barrancabermeja (20.8), Sucre (20.0) mm
META	Vista Hermosa (30.0) mm
CUNDINAMARCA	Puerto Salgar (30) mm
ARAUCA	Arauca (42.0) mm
VICHADA	Cumaribo (38.0) mm
PUTUMAYO	Mocóa (58.0), San Francisco-Torre TV (54.3), San Francisco (38.4), Mocóa-Pto Limón (36.7), Santiago (24.3) mm
BOYACA	San P. Borbur (34.9), Monquirá (27.4), Muzo (22.3) mm
NARIÑO	Puerres (6.7) mm
CALDAS	Palestina (78.7) mm

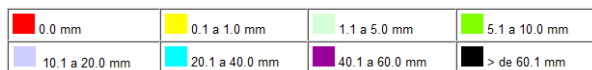
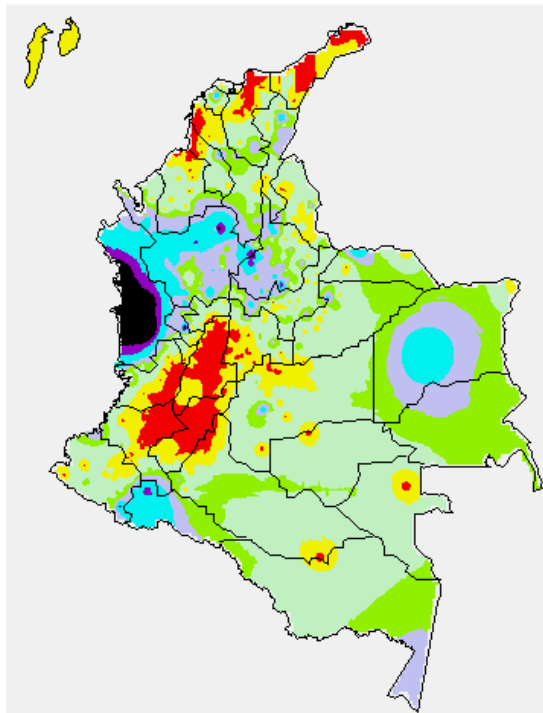
## TEMPERATURAS MÁXIMAS

A continuación se relacionan los municipios donde en las últimas 24 horas se registraron temperaturas iguales o superiores a **35.0° C**:

DEPARTAMENTO	MUNICIPIOS
ANTIOQUIA	Fredonia (37.8) °C
NORTE DE SANTANDER	Sardínata (36.0), Cúcuta (35.0) °C
CESAR	Valledupar (37.4), Valledupar-Villa rosa (36.8), Agustín Codazzi-Motilonia (36.8), Agustín Codazzi (35.0) °C
CUNDINAMARCA	Jerusalén (38.8), Puerto Salgar (37.4) °C.
HUILA	Agrado (36.2), Villavieja (35.6) °C
LA GUAJIRA	Urumita (36.6), Hatonuevo (36.0), Uribia (35.4) °C.
TOLIMA	Natagaima (40.4), Ambalema (39.4), Honda (39.0), Flandes (36.2), Guamo (36.6), Saldaña (35.8), Espinal (35.2), Valle de San Juan (35.0) °C.

## PRECIPITACIÓN DIARIA

Desde las 7:00 a.m. del Miércoles 31 de julio hasta las 7:00 a.m. del Jueves 01 de Agosto de 2013.



## ESTADO DE LOS EMBALSES

A continuación se relacionan los volúmenes útiles diarios (expresados en porcentaje) de reservas de algunos embalses de acuerdo con información consultada en XM.

ZONA	EMBALSE		VOLUMEN ÚTIL DIARIO (%)
ANTIOQUIA	MIEL I		46.26
	MIRAFLORES		32.15
	PEÑOL		41.59
	PLAYAS		102.94
	PORCE II		8.64
	PORCE III		30.06
	PUNCHINÁ		38.62
	RIOGRANDE2		27.94
	SAN LORENZO		43.12
CARIBE	URRÁ I		56.75
	CENTRO	AGREGADO BOGOTÁ	NEUSA
SISGA			57.71
TOMINÉ			67.53
BETANIA		65.20	
MUÑA		89.67	
PRADO		53.84	
ORIENTE	CHUZA		74.08
	ESMERALDA		58.33
	GUAVIO		70.33
VALLE DEL CAUCA	ALTO ANCHICAYÁ		4.40
	CALIMA 1		49.67
	SALVAJINA		71.69

## PRONÓSTICO METEOROLÓGICO

REGIÓN	PRONÓSTICO
SABANA DE BOGOTÁ	<b>JUEVES:</b> Durante la jornada predominarán condiciones secas con cielo entre parcial y mayormente cubierto; en la sabana no se descartan lloviznas al Norte especialmente durante la tarde y noche. Se prevé una temperatura máxima del aire cercana a los 19°C. <b>VIERNES:</b> Aunque durante el día se prevé cielo entre seminublado y mayormente nublado con predominio de tiempo seco, no se descartan lloviznas al Oriente de la ciudad y de la sabana.
ANDINA	<b>JUEVES:</b> En las primeras horas del día se espera precipitaciones de carácter ligero en Antioquia, Santanderes y Eje Cafetero. Entrada la tarde y durante la noche se esperan lluvias entre ligeras y moderadas en Antioquia, Santander y Eje Cafetero; menos intensas en el altiplano Cundiboyacense y Norte de Santander. <b>VIERNES:</b> Se estiman precipitaciones especialmente moderadas en horas de la tarde y noche en los Santanderes; lluvias de menor intensidad en Antioquia y Eje Cafetero. Además lluvias ligeras en el altiplano Cundiboyacense
CARIBE	<b>JUEVES:</b> Durante la mañana se mantendrá cielo entre ligera y parcialmente cubierto, la nubosidad más intensa se presentará al Sur de la Región en los departamentos de Córdoba, Sucre y Sur de Bolívar. En la tarde y noche, se activarán las lluvias entre ligeras y moderadas en sectores de Córdoba, Magdalena, estribaciones de la Sierra Nevada de Santa Marta y en el Sur de los departamentos de Sucre, Bolívar y Cesar. <b>VIERNES:</b> Se prevé que las precipitaciones más intensas se manifiesten en horas de la tarde y noche sobre Córdoba, Bolívar, Norte de Cesar y estribaciones de la Sierra Nevada de Santa Marta.
ARCHIPIÉLAGO DE SAN ANDRÉS, PROVIDENCIA Y SANTA CATALINA	<b>JUEVES:</b> A lo largo de la jornada se estima cielo entre parcialmente nublado y nublado con lluvias entre ligeras y moderadas especialmente en horas de la mañana y de la tarde. <b>VIERNES:</b> Se prevé lluvias de ligeras a moderadas a lo largo del día con abundante nubosidad
MAR CARIBE	<b>JUEVES:</b> Durante la jornada se estima cielo entre parcial y mayormente nublado con lluvias entre ligeras y moderadas al Occidente del área marítima. En el Centro y Oriente predominarán las condiciones secas con cielo parcialmente cubierto. <b>VIERNES:</b> Se espera persistan las condiciones de cielo parcialmente cubierto con lluvias hacia el Occidente del área marítima nacional
PACÍFICA	<b>JUEVES:</b> En la mañana se estiman lluvias moderadas en Chocó y de menor intensidad en Valle del Cauca. Durante la tarde se esperan precipitaciones entre moderadas y fuertes en Chocó; en horas de la noche las lluvias se concentrarán en Chocó y Valle del Cauca incluido el litoral, no se descarta la presencia de actividad eléctrica en momentos de lluvia intensa. <b>VIERNES:</b> Cielo cubierto al Norte y Centro de la Región con lluvias ligeras durante la mañana en Chocó y Norte del Valle del Cauca. Al Sur predominarán las condiciones secas con cielo seminublado.
INSULAR PACÍFICO	<b>JUEVES:</b> En Gorgona se esperan condiciones de nubosidad variable con lluvias ligeras. En Malpelo predominará el tiempo seco con nubosidad variada. <b>VIERNES:</b> Durante la jornada predominará el tiempo seco con cielo semicubierto. No se descartan lluvias ligeras sobre Gorgona.
OCÉANO PACÍFICO	<b>JUEVES:</b> Condiciones de abundante nubosidad en el Norte y Centro del área con precipitaciones entre moderadas y fuertes durante la jornada. No se descartan tormentas eléctricas dispersas <b>VIERNES:</b> Cielo cubierto con lluvias entre ligeras y moderadas hacia el Centro y Norte del área incluyendo zonas de litoral.
ORINOQUIA	<b>JUEVES:</b> Durante la mañana se espera cielo entre parcial y mayormente nublado con predominio de tiempo seco sobre gran parte de la región. En horas de la tarde y de la noche se prevén lluvias entre ligeras y moderadas en Vichada y a lo largo del Piedemonte llanero, a la altura de Arauca y Casanare. <b>VIERNES:</b> Cielo parcialmente cubierto con predominio de tiempo seco en horas de la mañana. En la tarde y noche se prevén lluvias sobre el Piedemonte de Arauca y Casanare y al Oriente de Vichada.
AMAZONIA	<b>JUEVES:</b> Durante las horas de la mañana a lo largo de la región predominará el tiempo seco. En la tarde y noche se registrarán lluvias entre ligeras y moderadas en sectores de Guainía, Vaupés, Amazonas y Oriente de los departamentos de Caquetá y Guaviare <b>VIERNES:</b> En la mañana predominarán las condiciones secas, al final de la tarde y durante la noche se prevén lluvias entre ligeras y moderadas sobre sectores de Guaviare, Guainía, Vaupés Amazonas y Piedemonte Amazónico.

## ALERTAS VIGENTES

Para mayor información sobre el pronóstico del estado del tiempo, informes técnicos diarios, comunicados especiales e informes de otras áreas temáticas, tales como Hidrología, Deslizamientos de Tierra e Incendios, se sugiere consultar la siguiente dirección electrónica: <http://institucional.ideam.gov.co/isp/index.jsf>

## REGIÓN CARIBE

### ALERTA ROJA: INCENDIOS DE LA COBERTURA VEGETAL

Amenaza alta de ocurrencia de incendios de la cobertura vegetal en zonas de bosques, cultivos y pastos, localizados en los siguientes municipios y sectores aledaños:

DEPARTAMENTO	MUNICIPIOS
ATLÁNTICO	Piojó, Repelón
BOLIVAR	Cartagena de Indias, San Estanislao, Santa Catalina, Villanueva
CESAR	La Paz, San Diego
LA GUAJIRA	Albania, Barrancas, Hato Nuevo, Maicao, Manaure, Riohacha, Uribia

**ALERTA NARANJA: INCENDIOS DE LA COBERTURA VEGETAL**

Amenaza moderada de ocurrencia de incendios de la cobertura vegetal en zonas de bosques, cultivos y pastos, localizados en los siguientes municipios y sectores aledaños

DEPARTAMENTO	MUNICIPIOS
ATLÁNTICO	Luruaco
BOLIVAR	Clemencia, Santa Rosa, Turbaco
CESAR	Pueblo Bello y Valledupar
LA GUAJIRA	Dibulla

*Especial atención amerita el Parque Nacional Natural Sierra Nevada de Santa Marta y el Parque Nacional Natural Macuira. Igualmente, ameritan especial atención los ecosistemas de Alta Montaña (Páramos) que presenten condiciones secas.*

**ALERTA NARANJA POR NIVELES ALTOS EN EL RIO SAN JORGE Y SUS PRINCIPALES AFLUENTES.**

A pesar que los niveles del río San Jorge en su parte alta y a la altura de Montelibano (Córdoba) descienden en las últimas horas, se mantienen en valores altos particularmente en su parte baja y debido a que se espera que continúen las lluvias en los próximos días en la zona, se sugiere mantener este nivel de alerta y prevenir a pobladores de sectores bajos, especialmente en el sector Montelibano - La Apartada - Ayapel, en el departamento de Córdoba.

**REGIÓN ANDINA****ALERTA ROJA: INCENDIOS DE LA COBERTURA VEGETAL**

Amenaza alta de ocurrencia de incendios de la cobertura vegetal en zonas de bosques, cultivos y pastos, localizados en los siguientes municipios y sectores aledaños:

DEPARTAMENTO	MUNICIPIOS
BOYACÁ	Ráquira, San Miguel De Sema, Tinjacá
CALDAS	Manzanares, Marulanda, Pensilvania, Salamina, Villamaría
CAUCA	Argelia, Balboa, Bolívar, Cajibío, Caldoño, Caloto, Corinto, El Tambo, Guachene, Jambaló, La Sierra, Mercaderes, Miranda, Morales, Padilla, Patía (El Bordo), Piendamó, Popayán, Puerto Tejada, Rosas, Santander de Quilichao, Silvia, Totoró, Toribio, Villa Rica
CUNDINAMARCA	Albán, Anapoima, Anolaima, Apulo, Bituima, Cabrera, Cachipay, Fúquene, Guayabal De Siquima, La Peña, La Vega, Nocaíma, Pacho, Quebradanegra, San Francisco, Sasaima, Simijaca, Subachoque, Supatá, Susa, Vergara, Villeta, Yacopí
HUILA	Aipe, Baraya, Colombia, Nátaga, Neiva, Paicol, Tello, Tesalia, Villavieja
NARIÑO	El Peñol, El Rosario, El Tambo, La Florida, La Llanada, La Unión, Leiva, Linares, Policarpa, Samaniego, San Lorenzo, Santa Cruz (Guachavés), Taminango
NORTE DE SANTANDER	Abrego, Arboledas, Bochalema, Cáchira, Chinácota, La Playa, Ragonvalia, Salazar, Teorama
QUINDIO	Armenia, Buenavista, Calarcá, Circasia, Córdoba, Finlandia, Génova, La Tebaida, Montenegro, Pijao, Salento
RISARALDA	Pereira, Santa Rosa de Cabal
TOLIMA	Alpujarra, Anzoátegui, Armero ( Guayabal), Ataco, Cajamarca, Casabianca, Chaparral, Cunday, Dolores, Falan, Fresno, Ibagué, Lérída, Libano, Mariquita, Murillo, Natagaima, Palocabildo, Planadas, Purificación, Prado, Rioblanco, Roncesvalles, Rovira, San Antonio, Santa Isabel, Venadillo, Villahermosa, Villarrica
VALLE DEL CAUCA	Andalucía, Ansermanuevo Bolívar, Buenaventura, Buga, Bugalagrande, Caicedonia, Calima (El Darién), Cali, Candelaria, Dagua, El Cerrito, Florida, Ginebra, Guacarí, Jamundí, La Cumbre, Palmira, La Victoria, Obando, Palmira, Pradera, Restrepo, Riófrío, Roldanillo, San Pedro, Sevilla, Tuluá, Ulloa, Vjjes, Yotoco, Yumbo y Zarzal.

**ALERTA NARANJA: INCENDIOS DE LA COBERTURA VEGETAL**

Amenaza moderada de ocurrencia de incendios de la cobertura vegetal en zonas de bosques, cultivos y pastos, localizados en los siguientes municipios y sectores aledaños:

DEPARTAMENTO	MUNICIPIOS
ANTIOQUIA	Abejorral, Armenia, Betania, Betulia, Caramanta, Carmen de Viboral, Ciudad Bolívar, Concordia, Copacabana, Fredonia, Girardota, Granada, Guame, Hispania, Jericó, La Ceja, La Pintada, La Unión,

	Marinilla, Montebello, Peñol, Pueblorrico, Retiro, Rionegro, Salgar, Santa Bárbara, Santuario, Sonsón, Támesis, Tarso, Urao, Valparaiso, Venecia
BOYACA	Arcabuco, Boavita, Briceño, Caldas, Chingonquirá, Gachantivá, La Uvita, Maripe, Monquirá, Muzo, Pauna, Saboya, San Pablo de Borbur, Susacón, Sutamarchán, Tununguá
CALDAS	Aguadas, Aranzazu, Belalcázar, Chinchiná, Marquetalia, Supia, La Victoria
CAUCA	La Vega, Páez (Belalcázar)
CUNDINAMARCA	Bogotá D.C., Bojacá, Facatativa, Nariño, Zipacón
NARIÑO	Chachaguí, Cumbitara, El Charco, Los Andes (Sotomayor), Mallama (Piedrahancha), Santa Cruz (Guachavés), Túquerres
NORTE DE SANTANDER	Durania, Gramalote, Los Patios, Ocaña, Villa Caro
QUINDIO	Quimbaya
RISARALDA	Balboa, Belén de Umbria, Dosquebradas, La Virginia, Marsella
SANTANDER	Albania, Florián, Gambita
TOLIMA	Coello, Herveo, Honda
VALLE DEL CAUCA	Alcalá, Argelia, Cartago, Toro, Versalles

*Especial atención ameritan el Parque Nacional Natural Las Hermosas y el Santuario de Flora y Fauna Galeras.*

**ALERTA NARANJA: DESLIZAMIENTOS DE TIERRA**

Se pronostica amenaza moderada a alta por deslizamientos de tierra en áreas inestables en los siguientes departamentos:

DEPARTAMENTO	MUNICIPIOS
NORTE DE SANTANDER	Chitagá y Toledo
BOYACÁ	Cubará.
CAUCA	Piamonte y Santa Rosa

**ALERTA AMARILLA: POR NIVELES BAJOS EN LA CUENCA MEDIA DEL RÍO MAGDALENA**

Debido a la ausencia de lluvias en la cuenca media del río Magdalena desde hace varios días, se está presentando un descenso paulatino de los niveles del cauce principal, los cuales están ya muy próximos a los niveles de reducción, particularmente en el sector de Puerto Berrio (Antioquia) hasta Puerto Wilches (Santander); especial recomendación para el sitio ubicado en el Kilómetro 614 (en inmediaciones de las Bocas del Sogamoso - desembocadura del río Sogamoso al río Magdalena); aunque no se han presentado restricciones en la navegación fluvial, se recomienda a los usuarios estar atentos a los comunicados que en tal sentido pueden emitir las capitánías de puerto.

**REGIÓN PACIFICA****ALERTA NARANJA: INCENDIOS DE LA COBERTURA VEGETAL**

Amenaza moderada de ocurrencia de incendios de la cobertura vegetal en zonas de bosques, cultivos y pastos, localizados en los siguientes municipios y sectores aledaños:

DEPARTAMENTO	MUNICIPIOS
CHOCO	El Litoral de San Juan (Discordó), Sipí

**ALERTA ROJA: DESLIZAMIENTOS DE TIERRA**

Se pronostica amenaza moderada a alta por deslizamientos de tierra en áreas inestables en los siguientes departamentos:

DEPARTAMENTO	MUNICIPIOS
CHOCO	Atrato (Yutó) y Quibdó

**ALERTA NARANJA: DESLIZAMIENTOS DE TIERRA**

Se pronostica amenaza moderada a alta por deslizamientos de tierra en áreas inestables en los siguientes departamentos:

DEPARTAMENTO	MUNICIPIOS
CHOCO	Bagadó, Cértegui, Condoto, Istmina, Juradó, Lloró, Nóvita Nuquí, Riosucio, Tadó, Carmen Del Darién (Curbaradó), Bojayá (Bellavista), Bahía Solano (Mutis), Medio Atrato (Betú), Alto Baudó (Pie De Pato), Río Quito (Paimadó), Bajo Baudó (Pizarro), El Cantón Del San Pablo (Managr), Medio Baudó (Boca De Pepú), Unión Panamericana ( Animas), Río Iro (Santa Rita) y Medio San Juan (Andagoya).

**ALERTA NARANJA: POR NIVELES ALTOS EN EL RÍO ATRATO.**

Continúan los incrementos recurrentes en los niveles del río Atrato a la altura de Quibdó y se mantienen en valores altos en las últimas horas, por lo que se recomienda estar atentos a los cambios del nivel.

**REGIÓN ORINOQUÍA**

**ALERTA ROJA: INCENDIOS DE LA COBERTURA VEGETAL**

Amenaza moderada de ocurrencia de incendios de la cobertura vegetal en zonas de bosques, cultivos y pastos, localizados en los siguientes municipios y sectores aledaños:

DEPARTAMENTO	MUNICIPIOS
META	Uribe

**ALERTA NARANJA: DESLIZAMIENTOS DE TIERRA**

Se pronostica amenaza moderada a alta por deslizamientos de tierra en áreas inestables en el siguiente departamento:

DEPARTAMENTO	MUNICIPIOS
META	Cubarral, Restrepo, Villavicencio y El Calvario

**ALERTA AMARILLA: POR NIVELES ALTOS EN EL RÍO META**

Se mantienen altos y estables los niveles del río Meta a la altura de Puerto López. Se sugiere a los pobladores de Puerto López permanecer atentos ante posibles fluctuaciones provenientes de la parte alta de la cuenca (estribaciones del piedemonte llanero), debido a que se pronostica la reactivación de las lluvias en el sector.

**REGIÓN AMAZÓNICA**

**ALERTA ROJA: INCENDIOS DE LA COBERTURA VEGETAL**

Amenaza moderada de ocurrencia de incendios de la cobertura vegetal en zonas de bosques, cultivos y pastos, localizados en los siguientes municipios y sectores aledaños:

DEPARTAMENTO	MUNICIPIOS
CAQUETA	San Vicente del Caguán

**ALERTA NARANJA: DESLIZAMIENTOS DE TIERRA**

Se pronostica amenaza moderada a alta por deslizamientos de tierra en áreas inestables en el siguiente departamento:

DEPARTAMENTO	MUNICIPIOS
PUTUMAYO	Mocoa, Santiago, Villagarzón y San Francisco
CAQUETA	San José Del Fragua

**MAR CARIBE**

**ALERTA NARANJA: OLEAJE Y VIENTO**

Para el día de hoy, especialmente en horas de la noche y madrugada de mañana viernes se esperan condiciones de amenaza para la travesía en embarcaciones de poco calado por cuenta del oleaje que variará entre 2.0 – 4.0 metros y en el viento que se aproximará a 20 – 30 nudos (37 – 56 km/h). Se recomienda a pescadores y usuarios consultar con las Capitanías de puerto antes de zarpar.

**ALERTA AMARILLA: TIEMPO LLUVIOSO**

En amplios sectores del Occidente del Caribe colombiano, incluidas áreas localizadas enfrente de la costa de Córdoba y Urabá y en el archipiélago de San Andrés y Providencia se esperan precipitaciones durante la jornada con posibilidad en algunos casos de actividad eléctrica y rachas de viento, se sugiere a pescadores y usuarios de pequeñas embarcaciones consultar con las Capitanías de puerto antes de zarpar en zonas de inminente tempestad.

**OCÉANO PACÍFICO**

**ALERTA AMARILLA: TIEMPO LLUVIOSO**

Para el día de hoy en amplios sectores del centro y Norte de la zona marítima nacional prevalecerán las condiciones lluviosas durante la jornada con posibilidad en algunos casos de descargas eléctricas y ráfagas de viento, se recomienda a pescadores y usuarios de pequeñas embarcaciones consultar con las Capitanías de puerto antes de zarpar en zonas de inminente tempestad.

Omar FRANCO TORRES, Director General  
Christian EUSCATEGUI COLLAZOS, Jefe Oficina del Servicio de Pronósticos y Alertas  
Fidel Alberto PARDO OJEDA, Coordinador de Alertas Hidrometeorológicas y Ambientales

Profesionales en turno:  
Jaimmy MELO, Carlos ORTEGON, Gloria ARANGO, Julie Catherine TOBON, Daniel USECHE, Freddy GARRIDO y Mauricio TORRES.

Internet: <http://www.ideam.gov.co>  
Correos electrónicos: [servicio@ideam.gov.co](mailto:servicio@ideam.gov.co), [alertasideam@ideam.gov.co](mailto:alertasideam@ideam.gov.co)  
Carrera 10 N° 20 - 30 \*\* Piso 9, Bogotá, D.C.

**ALERTA ROJA. PARA TOMAR ACCIÓN** Advierte a los sistemas de prevención y atención de desastres sobre la amenaza que puede ocasionar un fenómeno con efectos adversos sobre la población, el cual requiere la atención inmediata por parte de la población y de los cuerpos de atención y socorro. Se emite una alerta sólo cuando la identificación de un evento extraordinario indique la probabilidad de amenaza inminente y cuando la gravedad del fenómeno implique la movilización de personas y equipos, interrumpiendo el normal desarrollo de sus actividades cotidianas.

**ALERTA NARANJA. PARA PREPARARSE** Indica la presencia de un fenómeno. No implica amenaza inmediata y como tanto es catalogado como un mensaje para informarse y prepararse. El aviso implica vigilancia continua ya que las condiciones son propicias para el desarrollo de un fenómeno, sin que se requiera permanecer alerta.

**ALERTA AMARILLA. PARA INFORMARSE** Es un mensaje oficial por el cual se difunde información. Por lo regular se refiere a eventos observados, reportados o registrados y puede contener algunos elementos de pronóstico a manera de orientación. Por sus características pretéritas y futuras difiere del aviso y de la alerta, y por lo general no está encaminado a alertar sino a informar.

**CONDICIONES NORMALES** La información que se suministra se encuentra dentro de los rangos normales.

°C: grados Celsius

m: metros

mm: milímetros

msnm: metros sobre nivel del mar

Km/h: kilómetros sobre hora

GOES: Geostationary Operational Environmental Satellites (Satélite Geoestacionario Operacional Ambiental)

GOES-13 es el designado GOES-Este, localizado en 75° W sobre el ecuador geográfico.

HLC: hora local colombiana

PNN: Parque Nacional Natural

SFF: Santuario de Fauna y Flora