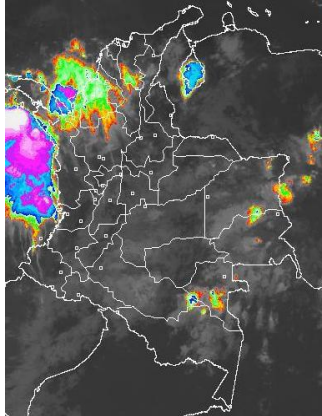


CONDICIONES HIDROMETEOROLÓGICAS ACTUALES

En gran parte del país continúan prevaleciendo las condiciones secas, salvo en sectores de las regiones Caribe, Pacífica y Andina, incluido el Piedemonte llanero donde se han registrado lluvias. **ALERTA ROJA** por incendios en la cobertura vegetal en varios sectores de las regiones Caribe y Andina, se recomienda especial atención en los ecosistemas de alta montaña. **ALERTA ROJA** por deslizamientos de tierra en áreas inestables los piedemontes llanero y amazónico. **ALERTA ROJA** para los ríos Caquetá y Putumayo, y para sus principales afluentes, por presentar niveles muy altos. **ALERTA NARANJA** para el río Meta por presentar niveles altos, especialmente en inmediaciones del municipio de Puerto López.

IMÁGEN SATELITAL

Imagen IDEAM GOES 13 CH4 * Hora 7:45 a. m. HLC * 30 de julio de 2013



PRONÓSTICO CONDICIONES METEOROLÓGICAS ESPECIALES

ÁREA DEL VOLCÁN CERRO MACHÍN

En el área se espera tiempo nuboso con lloviznas ocasionales, especialmente después del mediodía y durante la noche.

El SERVICIO GEOLOGICO COLOMBIANO lo reporta en **NIVEL AMARILLO (III): CAMBIOS EN EL COMPORTAMIENTO DE LA ACTIVIDAD VOLCANICA.** 4.80 -75.62

ELEVACIÓN (pies)	DIRECCIÓN	VELOCIDAD	
		NUDOS	km/h
10,000	SURESTE	5 - 10	9 - 18
18,000	ESTE	10 - 25	18 - 46
24,000	ESTE	10 - 25	18 - 46
30,000	SURESTE	10 - 20	18 - 36

ÁREA DEL VOLCÁN NEVADO DEL HUILA

Cielo entre parcialmente cubierto y cubierto con precipitaciones ligeras y esporádicas.

El SERVICIO GEOLOGICO COLOMBIANO lo reporta en **NIVEL AMARILLO (III): CAMBIOS EN EL COMPORTAMIENTO DE LA ACTIVIDAD VOLCANICA.** 2.92 -76.05

ELEVACIÓN (pies)	DIRECCIÓN	VELOCIDAD	
		NUDOS	km/h
10,000	SURESTE	5 - 10	9 - 18
18,000	ESTE	20 - 30	36 - 56
24,000	ESTE	20 - 30	37 - 56
30,000	SURESTE	10 - 20	18 - 36

ÁREA DEL VOLCÁN GALERAS

En el día se advierten condiciones secas con cielo parcialmente nublado, en horas de la noche no se descartan lluvias ligeras y dispersas.

El SERVICIO GEOLOGICO COLOMBIANO lo reporta en **NIVEL AMARILLO (III): CAMBIOS EN EL COMPORTAMIENTO DE LA ACTIVIDAD VOLCANICA.** 1.55 -77.37

ELEVACIÓN (pies)	DIRECCIÓN	VELOCIDAD	
		NUDOS	km/h
10,000	SURESTE	10 - 15	18 - 28
18,000	ESTE	20 - 30	37 - 56
24,000	ESTE	15 - 25	28 - 46
30,000	SURESTE	10 - 15	18 - 28

ÁREA DEL VOLCÁN NEVADO DEL RUIZ

En el transcurso de la jornada se prevén nubes densas con lloviznas ocasionales.

El SERVICIO GEOLOGICO COLOMBIANO lo reporta en **NIVEL AMARILLO (III): CAMBIOS EN EL COMPORTAMIENTO DE LA ACTIVIDAD VOLCANICA.** 4.89 -75.32

ELEVACIÓN (pies)	DIRECCIÓN	VELOCIDAD	
		NUDOS	km/h
10,000	SURESTE	5 - 10	9 - 18
18,000	ESTE	10 - 25	18 - 46
24,000	ESTE	10 - 20	18 - 36
30,000	SURESTE	10 - 20	18 - 36

LO MÁS DESTACADO

ALERTA ROJA. PARA TOMAR ACCIÓN **ALERTA NARANJA. PARA PREPARARSE** **ALERTA AMARILLA. PARA INFORMARSE**

- Durante las últimas 24 horas se mantuvo la condición de tiempo seco en amplios sectores del país, y las precipitaciones de mayor consideración se registraron en la región Caribe y Piedemonte llanero. El mayor volumen se reportó en el municipio de **Mompóx (Bolívar)** con **127.0 mm**.
- ALERTA ROJA** por incendios en la cobertura vegetal en varias áreas de las regiones Caribe y Andina, se recomienda especial atención en los ecosistemas de alta montaña. El IDEAM recomienda a los Concejos Municipales de la Gestión del Riesgo de Desastres y a las autoridades ambientales regionales y locales, mantener activos los planes de prevención y atención de incendios de la cobertura vegetal con el fin de evitar la ocurrencia y propagación de los mismos, durante la temporada seca, o de menos lluvias, de mitad de año, especialmente en áreas de reserva forestal pertenecientes al Sistema Nacional de Parques Nacionales Naturales y en ecosistemas de páramo, particularmente Almorzadero, Belmira, Guerrero, Guacheneque, Rabanal, Los Nevados y Santa Emilia.
- ALERTA NARANJA** por niveles altos en río Meta debido a las lluvias registradas en el piedemonte llanero.
- ALERTA ROJA** por deslizamientos de tierra particularmente en zonas inestables y de alta pendiente, localizados hacia el sur oriente del departamento de Norte de Santander y nororientes del departamento de Boyacá, en el piedemonte llanero y el amazónico (Cundinamarca, Meta).
- Durante los próximos días de los meses de julio y agosto continuaran prevaleciendo en el territorio nacional los vientos alisios con velocidades entre moderadas a fuertes, especialmente en sectores de montaña de la Región Andina, incluido el altiplano Cundiboyacense, el IDEAM recomienda tomar las medidas preventivas y revisar el estado de los tejados, árboles altos y torres o postes de la energía que en algún momento dado puedan colapsar por causa de la intensidad del viento.

PRECIPITACIONES

A continuación se relacionan los municipios donde en las últimas 24 horas se registraron precipitaciones iguales o superiores a **20.0 mm**:

DEPARTAMENTO	MUNICIPIOS
ANTIOQUIA	Arboletes (42.6)
BOLÍVAR	Mompóx (122.7) , María La Baja (53.6), Magangué (40.0)
BOYACÁ	Cubará (92.0)
CASANARE	Támara (22.1),
CESAR	Gamarra (58.0), Chimichagua (48.0) y Valledupar (28.0).
CHOCÓ	Quibdó (51.8).
CÓRDOBA	La Apartada (45.0), Chinú (25.0), Tierralta (24.3), Montería (20.2).
HUILA	Palermo (110.0).
NORTE DE SANTANDER	Toledo (101.0)
SUCRE	San Benito Abad (55.8), Sampsués (30.0) y Sincelejo (21.5).
VAUPÉS	Mitú (35.0).

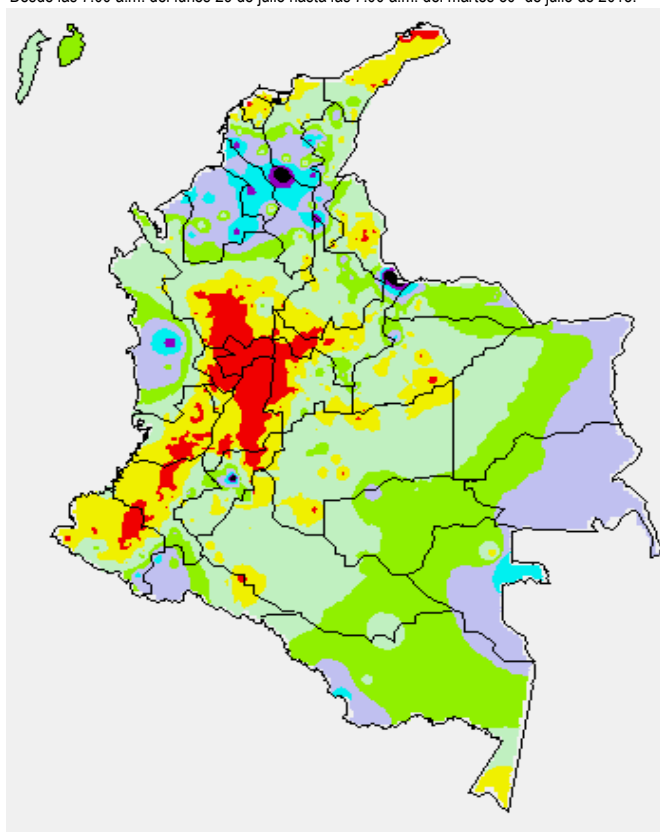
TEMPERATURAS MÁXIMAS

A continuación se relacionan los municipios donde en las últimas 24 horas se registraron temperaturas iguales o superiores a 35.0° C:

DEPARTAMENTO	MUNICIPIOS
ANTIOQUIA	Puerto Berrío (35.6).
ATLÁNTICO	Repelón (35.7)
BOLÍVAR	Carmen de Bolívar (35.6)
CESAR	Valledupar (37.4), Codazzi (35.8).
CUNDINAMARCA	Puerto Salgar (38.2) y Jerusalén (37.8).
HUILA	Neiva (35.4)
LA GUAJIRA	Riohacha (37.2), Hatonuevo (37.2), Urumita (36.4) y Maicao (35.0).
TOLIMA	Natagaima (39.8), Ambalema (38.6), Honda (38.2), Saldaña (36.8), Prado (36.0), Espinal (35.4), Guamo (35.4) y Calle de San Juan (35.0).

PRECIPITACIÓN DIARIA

Desde las 7:00 a.m. del lunes 29 de julio hasta las 7:00 a.m. del martes 30 de julio de 2013.



0.0 mm	0.1 a 1.0 mm	1.1 a 5.0 mm	5.1 a 10.0 mm
10.1 a 20.0 mm	20.1 a 40.0 mm	40.1 a 60.0 mm	> de 60.1 mm

ESTADO DE LOS EMBALSES

A continuación se relacionan los volúmenes útiles diarios (expresados en porcentaje) de reservas de algunos embalses de acuerdo con información consultada en XM.

ZONA	EMBALSE	VOLUMEN ÚTIL DIARIO (%)		
ANTIOQUIA	MIEL I	46.14		
	MIRAFLORES	31.68		
	PEÑOL	42.39		
	PLAYAS	107.10		
	PORCE II	15.97		
	PORCE III	26.25		
	PUNCHINÁ	57.38		
	RIOGRANDE2	28.60		
	SAN LORENZO	51.21		
	TRONERAS	18.85		
CARIBE	URRÁ I	52.45		
CENTRO	AGREGADO BOGOTÁ	66.91	NEUSA	65.19
			SISGA	55.86
			TOMINÉ	67.44
		BETANIA	65.46	
		MUÑA	86.45	
	PRADO	54.56		
ORIENTE	CHUZA	73.09		
	ESMERALDA	56.39		
	GUAVIO	68.01		
VALLE DEL CAUCA	ALTO ANCHICAYÁ	10.10		
	CALIMA 1	49.75		
	SALVAJINA	71.44		

PRONÓSTICO METEOROLÓGICO

REGIÓN	PRONÓSTICO
SABANA DE BOGOTÁ	MARTES: cielo entre parcialmente cubierto y cubierto con predominio de condiciones secas, excepto en algunas zonas del Oriente y Norte de la sabana y de la ciudad donde se estiman precipitaciones ligeras y ocasionales. El viento mantendrá intensidades moderadas condición que acentuará una sensación térmica de frío en los habitantes. MIÉRCOLES: aunque en la mayor parte del área prevalecerá el tiempo seco, no se descartan lloviznas hacia los cerros orientales y en algunos sectores del Norte y Occidente de la sabana. El viento mantendrá intensidades moderadas condición que acentuará una sensación térmica de frío en los habitantes.
ANDINA	MARTES: cielo entre parcialmente cubierto y cubierto con predominio de tiempo seco en gran parte de la región, salvo en el Oriente de Cundinamarca y Boyacá, y en sectores de Antioquia, Eje cafetero y los Santanderes donde se esperan precipitaciones ligeras, especialmente después del mediodía y durante algunas horas de la noche. MIÉRCOLES: aunque en el transcurso de la jornada prevalecerán las condiciones secas en la mayor parte de la región, no se descartan lluvias entre ligeras a moderadas durante algunas horas de la tarde y noche en el Oriente de Cundinamarca y Boyacá y en sectores de Antioquia, Santander, Norte de Santander, Risaralda, Caldas y Quindío.
CARIBE	MARTES: en gran parte de la región se esperan condiciones nubosas con precipitaciones y tormentas eléctricas a lo largo de la jornada en el Urabá, Córdoba, Sucre, Bolívar y Magdalena. En sectores de La Guajira, Cesar y Atlántico son pronosticadas lluvias por la tarde y durante algunas horas de la noche, luego de una mañana seca con cielo entre despejado y parcialmente cubierto. MIÉRCOLES: en la mañana se pronostica tiempo seco, excepto en el Sur de Bolívar y en sectores de Sucre, Córdoba y Urabá donde se estiman precipitaciones temprano en la mañana, al finalizar la tarde y durante la noche. Después del mediodía y durante la noche se pronostican lluvias con descargas eléctricas en el Sur de La Guajira, estribaciones de la Sierra Nevada de Santa Marta, Atlántico, Bolívar y Urabá.
ARCHIPIÉLAGO DE SAN ANDRÉS, PROVIDENCIA Y SANTA CATALINA	MARTES: en el archipiélago predominarán las condiciones nubosas con lloviznas a diferentes horas y probabilidad de actividad eléctrica. MIÉRCOLES: cielo entre parcialmente nublado y nublado con precipitaciones esporádicas durante la jornada.

PRONÓSTICO METEOROLÓGICO (continuación)

REGIÓN	PRONÓSTICO
MAR CARIBE	MARTES: en la mayor parte del Caribe nacional persistirán las condiciones secas, salvo en sectores localizados frente de la costa de Bolívar, Sucre, Córdoba y Urabá, y en el área del archipiélago de San Andrés, Providencia y Santa Catalina donde se prevén lluvias entre ligeras a moderadas a diferentes horas del día y de la noche con posibilidad en algunos casos de actividad eléctrica. MIÉRCOLES: cielo entre despejado y parcialmente nublado con predominio de tiempo seco en la mayor parte del área, excepto enfrente del litoral de Córdoba, en el golfo de Urabá y en el área de San Andrés y Providencia donde son estimadas precipitaciones temprano en la mañana y durante varias horas de la tarde y noche. NO se descartan tormentas eléctricas.
PACÍFICA	MARTES: en amplios sectores de Chocó y Valle del Cauca, particularmente en el litoral se advierten precipitaciones con posibilidad de actividad eléctrica. En Cauca y Nariño aunque prevalecerá el tiempo seco con nubosidad variada no se descartan lloviznas dispersas. MIÉRCOLES: cielo entre parcialmente nublado y nublado con lluvias y descargas eléctricas temprano en la mañana y durante algunas horas de la tarde y noche en Chocó y Valle del Cauca. En Cauca y Nariño no se descartan precipitaciones dispersas por la tarde y noche.
INSULAR PACÍFICO	MARTES: cielo entre parcialmente nublado y nublado con lluvias entre ligeras a moderadas en Malpelo y Gorgona. MIÉRCOLES: en Gorgona y Malpelo se esperan condiciones nubosas durante la jornada con precipitaciones ligeras en la mañana y al finalizar la jornada diurna.
OCÉANO PACÍFICO	MARTES: en varios sectores, especialmente del centro y Norte del Pacífico nacional se estiman precipitaciones con descargas eléctricas dispersas, en el Sur por el contrario predominará el tiempo seco con intervalos nubosos. MIÉRCOLES: en la mayor parte del Océano Pacífico colombiano prevalecerán las condiciones lluviosas con probabilidad de tormentas eléctricas dispersas.
ORINOQUIA	MARTES: en gran parte de la región prevalecerán las condiciones nubosas, con lluvias entre ligeras a moderadas, temprano en la mañana, al final de la tarde y durante algunas horas de la noche. MIÉRCOLES: cielo entre parcialmente cubierto y cubierto con lloviznas dispersas en horas de la mañana en el Piedemonte llanero, a la altura de Arauca, Casanare y Meta. En la tarde y noche prevalecerán las condiciones nubosas en la región con precipitaciones de variada intensidad en amplios sectores.
AMAZONIA	MARTES: En la región se espera abundante nubosidad con lluvias de variada intensidad en Caquetá, Guainía, Vaupés y Amazonas. En sectores del Piedemonte amazónico no se descartan lloviznas. MIÉRCOLES: Cielo parcialmente nublado con predominio de condiciones secas en la mañana, en horas de la tarde se advierten precipitaciones entre ligeras a moderadas en sectores de Guainía, Amazonas y Vaupés.

ALERTAS VIGENTES

Para mayor información sobre el pronóstico del estado del tiempo, informes técnicos diarios, comunicados especiales e informes de otras áreas temáticas, tales como Hidrología, Deslizamientos de Tierra e Incendios, se sugiere consultar la siguiente dirección electrónica: <http://institucional.ideam.gov.co/isp/index.jsf>

REGIÓN CARIBE

ALERTA ROJA: INCENDIOS DE LA COBERTURA VEGETAL

Amenaza alta de ocurrencia de incendios de la cobertura vegetal en zonas de bosques, cultivos y pastos, localizados en los siguientes municipios y sectores aledaños:

DEPARTAMENTO	MUNICIPIOS
ATLÁNTICO	Luruaco, Manatí, Repelón, Sabanalarga y Suan.
BOLIVAR	Arroyohondo, Calamar, Cartagena de Indias, Clemencia, San Cristóbal, San Estanislao, Santa Catalina, Santa Rosa, Soplaviento, Turbaco y Villanueva.
CESAR	La Paz, Pueblo Bello, San Diego y Valledupar.
LA GUAJIRA	Albania, Barrancas, Dibulla, Maicao, Manaure, Riohacha y Uribia.
MAGDALENA	Pedraza.

ALERTA NARANJA: INCENDIOS DE LA COBERTURA VEGETAL

Amenaza moderada de ocurrencia de incendios de la cobertura vegetal en zonas de bosques, cultivos y pastos, localizados en los siguientes municipios y sectores aledaños

DEPARTAMENTO	MUNICIPIOS
ATLÁNTICO	Piojó y Santa Lucía.
MAGDALENA	Cerro De San Antonio, Concordia, El Piñón, Sabanas de Ángel.

Especial atención amerita el Parque Nacional Natural Sierra Nevada de Santa Marta y el Parque Nacional Natural Macuirá. Igualmente, ameritan especial atención los ecosistemas de Alta Montaña (Páramos) que presenten condiciones secas.

ALERTA NARANJA: DESLIZAMIENTOS DE TIERRA

Se pronostica amenaza moderada a alta por deslizamientos de tierra en áreas inestables en el siguiente departamento:

DEPARTAMENTO	MUNICIPIOS
BOLIVAR	Mompóx, Magangué, Pinillos
CORDOBA	Montelíbano, Tierralta y Puerto Libertador

REGIÓN ANDINA

ALERTA ROJA: INCENDIOS DE LA COBERTURA VEGETAL

Amenaza alta de ocurrencia de incendios de la cobertura vegetal en zonas de bosques, cultivos y pastos, localizados en los siguientes municipios y sectores aledaños:

DEPARTAMENTO	MUNICIPIOS
ANTIOQUIA	Abejorral, Armenia, Betania, Betulia, Caramanta, Ciudad Bolívar, Concordia, Fredonia, Guarne, Hispania, Jericó, La Pintada, La Unión, Marinilla, Medellín, Montebello, Pueblorrico, Retiro, Rionegro, Salgar, Santa Bárbara, Sonsón, Tamesis, Tarso, Urrao, Valparaiso y Venecia.
BOYACÁ	Boavita, La Uvita, Ráquira, San Miguel de Sema y Tinjacá.
HUILA	Paicol y Rivera.
NARIÑO	Chachagüí, El Peñol, El Tambo, La Florida, La Llanada, La Unión, Linares, Mallama (Piedrancha), Samaniego, San Lorenzo, Santa Cruz (Guachavés), Taminango y Tüquerres.
NORTE DE SANTANDER	Ábrego, Arboledas, Bochalema, Chinácota, Cúcuta, Durania, El Zulia, La Playa, Los Patios, Ocaña, Ragonvalia, Salazar, San Cayetano y Villa del Rosario.
SANTANDER	Zapatoca.
TOLIMA	Coyaima, Ortega.
VALLE DEL CAUCA	Buga, Cali, Candelaria, El Cerrito, Florida, Ginebra, Guacarí, Jamundí, La Cumbre, Palmira, Restrepo, Vijes, Yotoco y Yumbo.

ALERTA NARANJA: INCENDIOS DE LA COBERTURA VEGETAL

Amenaza moderada de ocurrencia de incendios de la cobertura vegetal en zonas de bosques, cultivos y pastos, localizados en los siguientes municipios y sectores aledaños:

DEPARTAMENTO	MUNICIPIOS
ANTIOQUIA	Amagá, Argelia, Envigado, La Estrella, y El Peñol.
CALDAS	Marmato, Marquetalia, Marulanda y Pensilvania.
CAUCA	Argelia, Balboa, Bolívar y Patía (El Bordo).
CUNDINAMARCA	Cabrera, Caparrapí, Facatativá, Nimaima y Útica.
HUILA	Campoalegre, Neiva, Paicol, Palermo y Rivera
NARIÑO	El Charco, El Rosario, Leiva, Los Andes (Sotomayor) y Policarpa.
NORTE DE SANTANDER	San Calixto.
SANTANDER	Zapatoca.
TOLIMA	Fresno.
VALLE DEL CAUCA	Tuluá.

Especial atención ameritan el Parque Nacional Natural Las Hermosas y el Santuario de Flora y Fauna Galeras.

ALERTA AMARILLA: NIVELES BAJOS EN LA CUENCA MEDIA DEL RÍO MAGDALENA

Debido a la ausencia de lluvias en la cuenca media del río Magdalena desde hace varios, se está presentando un descenso paulatino de los niveles registrados, los cuales están muy próximos a los niveles de reducción, particularmente en el sector de Puerto Berrio (Antioquia) hasta Puerto Wilches (Santander); especial recomendación para el sitio ubicado en el Kilómetro 614 (en inmediaciones de las Bocas del Sogamoso -desembocadura del río Sogamoso al río Magdalena-); aunque no se han presentado restricciones en la navegación fluvial, se recomienda a los usuarios estar atentos a los comunicados que en tal sentido pueden emitir las capitánías de puerto.

REGIÓN PACÍFICA

ALERTA NARANJA: DESLIZAMIENTOS DE TIERRA

Se pronostica amenaza moderada a alta por deslizamientos de tierra en áreas inestables en los siguientes departamentos:

DEPARTAMENTO	MUNICIPIOS
CHOCO	Atrato, Quibdó
CAUCA	Santa Rosa

REGIÓN ORINOQUÍA

ALERTA ROJA: DESLIZAMIENTOS DE TIERRA

Se pronostica amenaza muy alta por deslizamientos de tierra en áreas inestables en el siguiente departamento:

DEPARTAMENTO	MUNICIPIOS
NORTE DE SANTANDER	Chitagá y Toledo
BOYACA	Cubara.

ALERTA NARANJA: POR NIVELES ALTOS EN EL RIO META

Se mantienen altos los niveles del río Meta a la altura de Puerto López, y se reportan algunas fluctuaciones de carácter ligero, especialmente en la parte alta (estribaciones del piedemonte llanero). Se sugiere a los pobladores de Puerto López permanecer atentos ante la eventualidad de crecidas lentas, debido a que se pronostica la reactivación de las lluvias en el sector.

ALERTA NARANJA: DESLIZAMIENTOS DE TIERRA

Se pronostica amenaza moderada a alta por deslizamientos de tierra en áreas inestables en el siguiente departamento:

DEPARTAMENTO	MUNICIPIOS
CUNDINAMARCA	Guayabetal, Medina y Quetame.
META	Acacias, Cubarral, Restrepo y Villavicencio

REGIÓN AMAZÓNICA

ALERTA NARANJA: DESLIZAMIENTOS DE TIERRA

Se pronostica amenaza moderada a alta por deslizamientos de tierra en áreas inestables en el siguiente departamento:

DEPARTAMENTO	MUNICIPIOS
PUTUMAYO	San Francisco y Mocoa.

MAR CARIBE

ALERTA AMARILLA: OLEAJE Y VIENTO

Durante el día de hoy se mantendrá la amenaza en amplios sectores del Mar Caribe colombiano, por cuenta del oleaje que variará entre 2.0 a 3.0 metros con vientos que oscilarán entre 20 y 30 nudos (37 Km/h - 56 Km/h). Por lo anterior, se recomienda a la comunidad y pescadores de embarcaciones menores consultar con las Capitanías de puerto antes de zarpar.

ALERTA AMARILLA: TIEMPO LLUVIOSO.

Para el día de hoy, se prevén condiciones lluviosas en el Occidente del mar Caribe colombiano, las lluvias más fuertes se presentarán en la noche sobre el golfo de Urabá y litoral de Córdoba, con alta probabilidad de tormentas eléctrica. Por esta razón, se recomienda a pescadores y usuarios de embarcaciones de poco calado, consultar con las Capitanías de puerto antes de zarpar.

OCEANO PACÍFICO

ALERTA AMARILLA: TIEMPO LLUVIOSO.

Se prevén condiciones lluviosas durante la jornada, las precipitaciones más fuertes con alta probabilidad actividad eléctrica, en amplios sectores del Norte y Centro del océano Pacífico colombiano, incluido el litoral. Por esta razón se recomienda a pescadores y usuarios de embarcaciones menores consultar con las Capitanías de puerto antes de zarpar.

ALERTA AMARILLA: OLEAJE Y VIENTO

Durante el día de hoy se mantendrá la amenaza en amplios sectores del Océano Pacífico colombiano, por cuenta del oleaje que variará entre 2.0 a 3.0 metros con vientos que oscilarán entre 20 y 25 nudos (37 Km/h - 46 Km/h). Por lo anterior, se recomienda a la comunidad y pescadores de embarcaciones menores consultar con las Capitanías de puerto antes de zarpar.

Omar FRANCO TORRES, Director General
Christian EUSCATEGUI COLLAZOS, Jefe Oficina del Servicio de Pronósticos y Alertas
Fidel Alberto PARDO OJEDA, Coordinador de Alertas Hidrometeorológicas y Ambientales

Profesionales en turno:
Alberto PARDO, Mónica CUÉLLAR, Gloria ARANGO, Leidy RODRÍGUEZ, Daniel USECHE y Mauricio TORRES.

Internet: <http://www.ideam.gov.co>
Correos electrónicos: servicio@ideam.gov.co, alertasideam@ideam.gov.co
Carrera 10 N° 20 - 30 ** Piso 9. Bogotá, D.C.

ALERTA ROJA. PARA TOMAR ACCIÓN Advierte a los sistemas de prevención y atención de desastres sobre la amenaza que puede ocasionar un fenómeno con efectos adversos sobre la población, el cual requiere la atención inmediata por parte de la población y de los cuerpos de atención y socorro. Se emite una alerta sólo cuando la identificación de un evento extraordinario indique la probabilidad de amenaza inminente y cuando la gravedad del fenómeno implique la movilización de personas y equipos, interrumpiendo el normal desarrollo de sus actividades cotidianas.

ALERTA NARANJA. PARA PREPARARSE Indica la presencia de un fenómeno. No implica amenaza inmediata y como tanto es catalogado como un mensaje para informarse y prepararse. El aviso implica vigilancia continua ya que las condiciones son propicias para el desarrollo de un fenómeno, sin que se requiera permanecer alerta.

ALERTA AMARILLA. PARA INFORMARSE Es un mensaje oficial por el cual se difunde información. Por lo regular se refiere a eventos observados, reportados o registrados y puede contener algunos elementos de pronóstico a manera de orientación. Por sus características pretéritas y futuras difiere del aviso y de la alerta, y por lo general no está encaminado a alertar sino a informar.

CONDICIONES NORMALES La información que se suministra se encuentra dentro de los rangos normales.

°C: grados Celsius

m: metros

mm: milímetros

msnm: metros sobre nivel del mar

Km/h: kilómetros sobre hora

GOES: Geostationary Operational Environmental Satellites (Satélite Geoestacionario Operacional Ambiental).

GOES-13 es el designado GOES-Este, localizado en 75° W sobre el ecuador geográfico.

HLC: hora local colombiana

PNN: Parque Nacional Natural

SFF: Santuario de Fauna y Flora