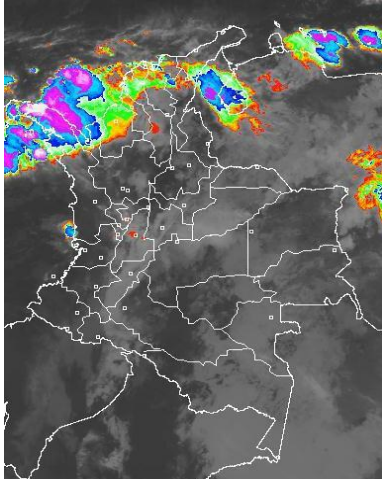


## CONDICIONES HIDROMETEOROLÓGICAS ACTUALES

Durante los próximos días de los meses de julio y agosto continuaran prevaleciendo en el territorio nacional los vientos alisios con velocidades entre moderadas a fuertes, especialmente en sectores de montaña de la Región Andina, incluido el altiplano Cundiboyacense. **ALERTA ROJA** por incendios en la cobertura vegetal en varias áreas de las regiones Caribe y Andina, se recomienda especial atención en los ecosistemas de alta montaña. **ALERTA ROJA** para los ríos Caquetá y Putumayo, y para sus principales afluentes, por presentar niveles muy altos. **ALERTA NARANJA** para el río Meta por presentar niveles altos, especialmente en inmediaciones del municipio de Puerto López.

### IMÁGEN SATELITAL

Imagen IDEAM GOES 13 CH4 \* Hora 6:15 a. m. HLC \* 27 de julio de 2013



### PRONÓSTICO CONDICIONES METEOROLÓGICAS ESPECIALES

ÁREA DEL VOLCÁN CERRO MACHÍN			
Cielo parcialmente nublado con predominio de tiempo seco.			
El SERVICIO GEOLOGICO COLOMBIANO lo reporta en <b>NIVEL AMARILLO (III): CAMBIOS EN EL COMPORTAMIENTO DE LA ACTIVIDAD VOLCANICA.</b> 4.80 -75.62			
ELEVACIÓN (pies)	DIRECCIÓN	VELOCIDAD	
		NUDOS	km/h
10,000	SURESTE	10	18
18,000	ESTE	15 - 20	28 - 37
24,000	ESTE	20 - 25	37 - 46
30,000	NORESTE	5 - 15	9 - 28
ÁREA DEL VOLCÁN NEVADO DEL HUILA			
En el área se espera nubosidad variable con posibilidad de lloviznas ocasionales.			
El SERVICIO GEOLOGICO COLOMBIANO lo reporta en <b>NIVEL AMARILLO (III): CAMBIOS EN EL COMPORTAMIENTO DE LA ACTIVIDAD VOLCANICA.</b> 2.92 -76.05			
ELEVACIÓN (pies)	DIRECCIÓN	VELOCIDAD	
		NUDOS	km/h
10,000	SURESTE	10	18
18,000	ESTE	20 - 30	37 - 56
24,000	NORESTE	20 - 25	37 - 46
30,000	NORESTE	5 - 15	9 - 28
ÁREA DEL VOLCÁN GALERAS			
Cielo entre despejado y parcialmente cubierto con predominio de tiempo seco.			
El SERVICIO GEOLOGICO COLOMBIANO lo reporta en <b>NIVEL AMARILLO (III): CAMBIOS EN EL COMPORTAMIENTO DE LA ACTIVIDAD VOLCANICA.</b> 1.55 -77.37			
ELEVACIÓN (pies)	DIRECCIÓN	VELOCIDAD	
		NUDOS	km/h
10,000	SURESTE	15 - 20	28 - 37
18,000	ESTE	20 - 30	37 - 56
24,000	NORESTE	20 - 25	37 - 46
30,000	NORESTE	5 - 10	9 - 18
ÁREA DEL VOLCÁN NEVADO DEL RUIZ			
Se pronostican condiciones secas con cielo parcialmente nublado durante la jornada.			
El SERVICIO GEOLOGICO COLOMBIANO lo reporta en <b>NIVEL AMARILLO (III): CAMBIOS EN EL COMPORTAMIENTO DE LA ACTIVIDAD VOLCANICA.</b> 4.89 -75.32			
ELEVACIÓN (pies)	DIRECCIÓN	VELOCIDAD	
		NUDOS	km/h
10,000	SURESTE	10 - 15	18 - 28
18,000	ESTE	15 - 25	28 - 46
24,000	ESTE	20 - 25	37 - 46
30,000	NORESTE	5 - 15	9 - 28

### LO MÁS DESTACADO

**ALERTA ROJA. PARA TOMAR ACCIÓN** **ALERTA NARANJA. PARA PREPARARSE** **ALERTA AMARILLA. PARA INFORMARSE**

- El IDEAM emite el Comunicado Especial N° 018, en el cual se describen las actuales condiciones de la tormenta tropical "DORIAN" en el Océano Atlántico tropical (la cuarta de la temporada de huracanes). Para mayor información se sugiere consultar: [http://bart.ideam.gov.co/portal/prono\\_fin\\_semana/Comunicados/comunicado.pdf](http://bart.ideam.gov.co/portal/prono_fin_semana/Comunicados/comunicado.pdf)
- Durante las últimas 24 horas tendieron a disminuir las precipitaciones en el país, las lluvias de mayor consideración se registraron en la Región Caribe. El mayor volumen se reportó en el municipio de **Magangué (Bolívar) con 96.0 mm.**
- Debido al incremento de lluvias desde el pasado jueves, se vienen presentando incrementos moderados de varios ríos, condición que ha generado diversas alertas por crecientes lentas y crecientes súbitas.
- ALERTA ROJA** para los ríos Caquetá y Putumayo, y para sus principales afluentes por presentar niveles muy altos.
- ALERTA ROJA** por incendios en la cobertura vegetal en varias áreas de las regiones Caribe y Andina, se recomienda especial atención en los ecosistemas de alta montaña. El IDEAM recomienda a los Concejos Municipales de la Gestión del Riesgo de Desastres y a las autoridades ambientales regionales y locales, mantener activos los planes de prevención y atención de incendios de la cobertura vegetal con el fin de evitar la ocurrencia y propagación de los mismos, durante la temporada seca, o de menos lluvias, de mitad de año, especialmente en áreas de reserva forestal pertenecientes al Sistema Nacional de Parques Nacionales Naturales y en ecosistemas de Páramo.
- ALERTA NARANJA** por niveles altos en río Meta debido a las lluvias registradas en el piedemonte llanero.
- ALERTA NARANJA** por deslizamientos de tierra particularmente en zonas inestables y de alta pendiente, localizadas el piedemonte llanero (Cundinamarca, Meta) y Caquetáneo (Caquetá y Putumayo).
- Durante los próximos días de los meses de julio y agosto continuaran prevaleciendo en el territorio nacional los vientos alisios con velocidades entre moderadas a fuertes, especialmente en sectores de montaña de la Región Andina, incluido el altiplano Cundiboyacense, el IDEAM recomienda tomar las medidas preventivas y revisar el estado de los tejados, árboles altos y torres o postes de la energía que en algún momento dado puedan colapsar por causa de la intensidad del viento.

### PRECIPITACIONES

A continuación se relacionan los municipios donde en las últimas 24 horas se registraron precipitaciones iguales o superiores a **35.0 mm**:

DEPARTAMENTO	MUNICIPIOS
BOLÍVAR	Magangué (96.0), Arjona (85.0) y Mompóx (68.3).
CESAR	Bosconia (45.0) y San Alberto (40.0)
CÓRDOBA	Sahagún (46.0).
CÓRDOBA	Tierralta (83.0).
MAGDALENA	Pueblovijo (64.0) y Fundación (49.0).
META	Puerto López (42.0).
SUCRE	San Benito Abad (62.0).

### TEMPERATURAS MÁXIMAS

A continuación se relacionan los municipios donde en las últimas 24 horas se registraron temperaturas iguales o superiores a **35.0° C**:

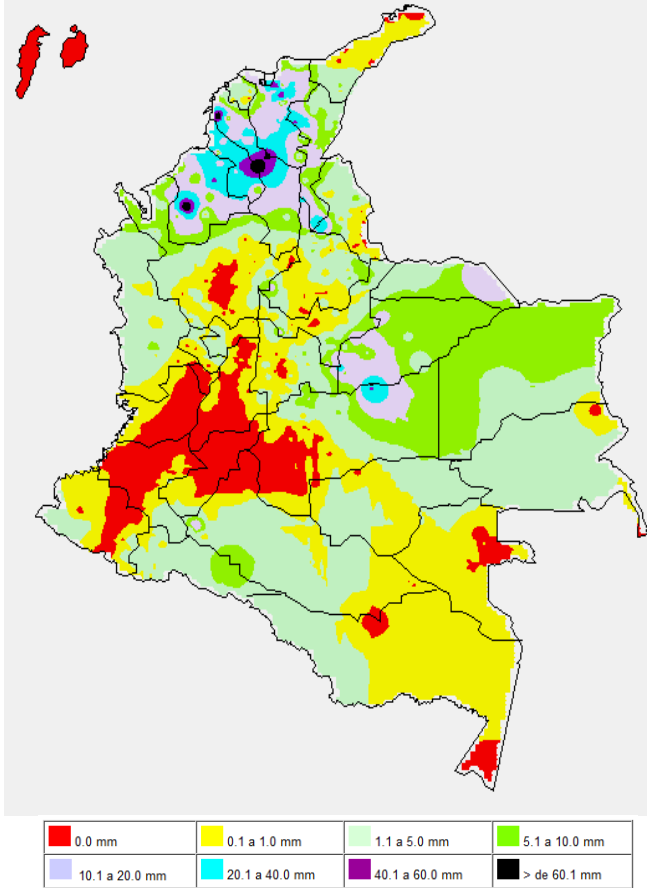
DEPARTAMENTO	MUNICIPIOS
ANTIOQUIA	Puerto Berrio (35.6)
ATLÁNTICO	Repelón (35.7) y Manatí (36.6).
BOLÍVAR	Zambrano (37.2) y Carmen de Bolívar (36.4).
CESAR	Valledupar (39.0) y Codazzi (36.6)
HUILA	Natagaima (38.2)

**TEMPERATURAS MÁXIMAS (continuación)**

DEPARTAMENTO	MUNICIPIOS
LA GUAJIRA	Uribia (35.0) y Maicao (35.0).
MAGDALENA	Zona bananera (35.2) y Pivijay (35.0).

**PRECIPITACIÓN DIARIA**

Desde las 7:00 a.m. del viernes 26 de julio hasta las 7:00 a.m. del sábado 27 de julio de 2013.



**ESTADO DE LOS EMBALSES**

A continuación se relacionan los volúmenes útiles diarios (expresados en porcentaje) de reservas de algunos embalses de acuerdo con información consultada en XM.

ZONA	EMBALSE	VOLUMEN ÚTIL DIARIO (%)
ANTIOQUIA	MIEL I	50.39
	MIRAFLORES	31.27
	PEÑOL	43.78
	PLAYAS	98.62
	PORCE II	8.70
	PORCE III	24.38
	PUNCHINÁ	12.02
	RIOGRANDE2	32.70
	SAN LORENZO	44.31
	TRONERAS	13.99
CARIBE	URRÁ I	47.06
CENTRO	AGREGADO BOGOTÁ	65.89
	NEUSA	65.19
	SISGA	55.03
	TOMINÉ	67.53
	BETANIA	73.27
ORIENTE	MUÑA	86.99
	PRADO	55.77
	CHUZA	72.90
	ESMERALDA	52.92
VALLE DEL CAUCA	GUAVIO	65.68
	ALTO ANCHICAYÁ	31.08
	CALIMA 1	49.67
	SALVAJINA	73.34

**PRONÓSTICO METEOROLÓGICO**

REGIÓN	PRONÓSTICO
SABANA DE BOGOTÁ	<b>SÁBADO:</b> aunque en la mayor parte del área prevalecerá el tiempo seco, no se descartan lloviznas dispersas hacia los cerros orientales y en algunos sectores del Norte de la sabana. El viento mantendrá intensidades moderadas condición que acentuará una sensación térmica fría en los habitantes. <b>DOMINGO:</b> cielo parcialmente cubierto con predominio de condiciones secas, excepto en algunas zonas del Oriente y Norte de la sabana donde se estiman precipitaciones ligeras y ocasionales. El viento mantendrá intensidades moderadas condición que acentuará una sensación térmica fría en los habitantes.
ANDINA	<b>SÁBADO:</b> aunque en el transcurso de la jornada prevalecerán las condiciones secas con nubosidad variable en la región, no se descartan lloviznas por la mañana en el Oriente de Cundinamarca y Boyacá. Al final de la tarde y durante la noche se esperan precipitaciones entre ligeras a moderadas en sectores de Antioquia y los Santanderes. No se descartan tormentas eléctricas. <b>DOMINGO:</b> cielo parcialmente cubierto con predominio de tiempo seco hasta entrada la tarde, excepto en el Oriente de Cundinamarca y en sectores de Antioquia, Eje cafetero y los Santanderes donde se esperan precipitaciones temprano en la mañana y durante algunas horas de la tarde y noche.
CARIBE	<b>SÁBADO:</b> en la mañana se pronostica tiempo seco con intervalos nubosos, salvo en sectores de Magdalena y Sur de La Guajira donde se pronostican lluvias con descargas eléctricas dispersas. Después del mediodía y durante la noche se estiman precipitaciones con tormentas eléctricas en sectores de La Guajira, Cesar, Magdalena, Atlántico, Bolívar, Sucre, Córdoba y Urabá, particularmente hacia el litoral. <b>DOMINGO:</b> en la mañana se esperan condiciones secas, excepto en el Urabá y en sectores de Córdoba donde se prevén lloviznas. En la tarde y noche volverán las precipitaciones a las estribaciones de la Sierra Nevada de Santa Marta y a diversos sectores de Atlántico, Bolívar, Sucre, Córdoba y Urabá. Posibilidad de actividad eléctrica.
ARCHIPIÉLAGO DE SAN ANDRÉS, PROVIDENCIA Y SANTA CATALINA	<b>SÁBADO:</b> en el archipiélago aunque persistirán las condiciones secas con cielo entre despejado y parcialmente cubierto, no se descartan precipitaciones esporádicas de corta duración. <b>DOMINGO:</b> cielo parcialmente cubierto con probabilidad de lloviznas ocasionales.
MAR CARIBE	<b>SÁBADO:</b> cielo entre despejado y nublado con predominio de tiempo seco en la mayor parte del área, excepto enfrente del litoral continental donde son estimadas precipitaciones, a diferentes horas, acompañadas en algunos casos de tormentas eléctricas. <b>DOMINGO:</b> en la mayor parte de la zona marítima nacional persistirán las condiciones secas, salvo en sectores localizados frente de la costa de Atlántico, Bolívar, Sucre, Córdoba y Urabá donde se prevén lluvias entre ligeras a moderadas, temprano en la mañana, al finalizar la tarde y durante la noche con posibilidad de actividad eléctrica.

**PRONÓSTICO METEOROLÓGICO (continuación)**

REGIÓN	PRONÓSTICO
PACÍFICA	<b>SÁBADO:</b> en gran parte de la región se espera tiempo seco el día de hoy, salvo en sectores de Chocó donde se advierten precipitaciones al finalizar la tarde y durante la noche con posibilidad de actividad eléctrica. <b>DOMINGO:</b> cielo parcialmente cubierto con condiciones secas, excepto en áreas de Chocó y litoral de Valle del Cauca donde se prevén lluvias temprano en la mañana y durante algunas horas de la noche.
INSULAR PACÍFICO	<b>SÁBADO:</b> en la Isla Gorgona y en la Isla Malpelo se esperan condiciones secas durante la jornada con cielo entre ligera a parcialmente nublado. <b>DOMINGO:</b> cielo parcialmente nublado con predominio de tiempo seco en la Isla Malpelo; en la Isla Gorgona no se descartan lluvias ligeras temprano en la mañana y durante la noche.
OCEANO PACIFICO	<b>SÁBADO:</b> en la mayor parte del Océano Pacífico colombiano prevalecerán las condiciones secas, excepto en algunas zonas localizadas enfrente del litoral chocono donde se pronostican lluvias al atardecer y durante la noche con posibilidad en algunos casos de tormentas eléctricas. <b>DOMINGO:</b> en el centro y Norte del Pacífico nacional se estiman precipitaciones entre ligeras a moderadas, después del mediodía, con descargas eléctricas dispersas, en el Sur por el contrario predominará el tiempo seco.
ORINOQUÍA	<b>SÁBADO:</b> cielo entre parcialmente cubierto y cubierto con lloviznas dispersas por la mañana hacia el Piedemonte llanero, a la altura de Arauca, Casanare y Meta. En la tarde y noche prevalecerán las condiciones nubosas en la región con precipitaciones de variada intensidad en amplios sectores, incluido el departamento de Vichada. <b>DOMINGO:</b> en gran parte de la región prevalecerá el tiempo nuboso con lluvias entre ligeras a moderadas, temprano en la mañana, al final de la tarde y durante algunas horas de la noche.
AMAZONIA	<b>SÁBADO:</b> cielo parcialmente nublado con predominio de condiciones secas en la mañana y primeras horas de la tarde, luego se advierten precipitaciones de variada intensidad en el Oriente de Guainía, Amazonas y Vaupés. <b>DOMINGO:</b> en la mañana predominarán las condiciones secas, al final de la tarde y durante la noche se prevén lluvias de variada intensidad en áreas de Guaviare, Guainía, Vaupés y Amazonas.

**ALERTAS VIGENTES**

Para mayor información sobre el pronóstico del estado del tiempo, informes técnicos diarios, comunicados especiales e informes de otras áreas temáticas, tales como Hidrología, Deslizamientos de Tierra e Incendios, se sugiere consultar la siguiente dirección electrónica: <http://institucional.ideam.gov.co/isp/index.jsf>

**REGIÓN CARIBE**

**ALERTA ROJA: INCENDIOS DE LA COBERTURA VEGETAL**

Amenaza alta de ocurrencia de incendios de la cobertura vegetal en zonas de bosques, cultivos y pastos, localizados en los siguientes municipios y sectores aledaños:

DEPARTAMENTO	MUNICIPIOS
BOLIVAR	Córdoba y Magangué.
CESAR	El Paso, La Paz, Pueblo Bello, San Diego y Valledupar.
CÓRDOBA	Lorica.
LA GUAJIRA	Albania, Dibulla, Maicao, Riohacha, San Juan Del Cesar, Uribia, Urumita.
MAGDALENA	El Retén, Plato, Puebloviejo y Zona Bananera
SUCRE	Corozal, Los Palmitos, Morroa, Sampedo, San Juan De Betulia (Betulia), Sincé, Sincelejo y Tolú.

**ALERTA NARANJA: INCENDIOS DE LA COBERTURA VEGETAL**

Amenaza moderada de ocurrencia de incendios de la cobertura vegetal en zonas de bosques, cultivos y pastos, localizados en los siguientes municipios y sectores aledaños

DEPARTAMENTO	MUNICIPIOS
BOLIVAR	Achí, Cicuco, Pinillos, Santa Rosa del Sur y Simití.
LA GUAJIRA	Manauare.
MAGDALENA	Aracataca y Fundación.
SUCRE	Buenavista, El Roble, Galeras, Majagual, San Benito Abad y San Pedro

*Especial atención amerítan el Parque Nacional Natural Sierra Nevada de Santa Marta y el Parque Nacional Natural Macuira.*

**ALERTA AMARILLA: INCREMENTO DE NIVELES DEL RÍO ATRATO Y SUS AFLUENTES.**

Continúan las fluctuaciones de los niveles, con moderada tendencia al ascenso, en la cuenca media y baja del río Atrato, debido a las fuertes precipitaciones registradas ayer. Los incrementos son más notorios en el río Atrato, y en varios de sus afluentes (se destacan varios de sus afluentes, como son los ríos Quito, Mumbi y Mumaradó); se recomienda especial atención en zonas bajas comprendidas entre Quibdó (Atrato) y Vigía del Fuerte (Antioquia), ante la eventualidad de crecientes súbitas. Se destaca que ésta situación hidrológica hasta el momento no ha causado ninguna afectación.

**REGIÓN ANDINA**

**ALERTA ROJA: INCENDIOS DE LA COBERTURA VEGETAL**

Amenaza alta de ocurrencia de incendios de la cobertura vegetal en zonas de bosques, cultivos y pastos, localizados en los siguientes municipios y sectores aledaños:

DEPARTAMENTO	MUNICIPIOS
ANTIOQUIA	Abejorral, Caramanta, Concordia, Fredonia, Frontino, Jericó, La Pintada, Marinilla, Medellín, Montebello, Rionegro, Santa Bárbara, Sonsón, Támesis, Urrao, Valparaiso y Venecia.
BOYACÁ	Ráquira y San Miguel de Sema.
CALDAS	Aguadas, Aranzazu, La Merced, Pácora, Pensilvania, Riosucio y Salamina.
CAUCA	Bolívar, El Tambo y Piendamó.
CUNDINAMARCA	Albán, Anapoima, Bitumia, Fúquene, Guachetá, Guayabal De Siquima, La Vega, Nocaima, Pacho, Quebradanegra, San Francisco, Sasaima, Simijaca, Subachoque, Supatá, Susa, Vergara y Villeta.
HUILA	Paicol.
NARIÑO	Chachagüí, El Peñol, El Tambo, La Florida, La Llanada, Linares, Samaniego, San Lorenzo, Santa Cruz (Guachavés), Taminango, Túquerres.
RISARALDA	Quinchía.

**ALERTA NARANJA: INCENDIOS DE LA COBERTURA VEGETAL**

Amenaza moderada de ocurrencia de incendios de la cobertura vegetal en zonas de bosques, cultivos y pastos, localizados en los siguientes municipios y sectores aledaños:

DEPARTAMENTO	MUNICIPIOS
ANTIOQUIA	Frontino, Betulia y Nariño.
BOYACÁ	Tipacoque y Tinjacá.
CALDAS	Samaná y Marquetalia.
CAUCA	Cajibío, Caldono, Jambaló, Morales, Popayán, Silvia y Totoró.
CUNDINAMARCA	Bituima, Carmen De Carupa, Lenguazaque, Quebradanegra.
HUILA	Campoalegre, Rivera y Tesalia.
NARIÑO	Albán (San José), Arboleda, Buesaco, Colón, Consacá, Guaitarilla, La Unión, Los Andes, Policarpa, Providencia, San Lorenzo, San Pablo, San Pablo de Cartagena y Yacuanquer.
SANTANDER	Barrancabermeja, Capitanejo, Macaravita, Puerto Parra, Simacota y Zapacota.
TOLIMA	Alpujarra.
VALLE DEL CAUCA	Dagua y Guacarí.

*Especial atención amerítan el Parque Nacional Natural Las Hermosas y el Santuario de Flora y Fauna Galeras.*

**ALERTA NARANJA: DESLIZAMIENTOS DE TIERRA**

Se pronostica amenaza moderada a alta por deslizamientos de tierra en áreas inestables en el siguiente departamento:

DEPARTAMENTO	MUNICIPIOS
NORTE DE SANTANDER	Chitagá y Toledo

**REGIÓN PACIFICA**

CONDICIONES NORMALES

## REGIÓN ORINOQUÍA

### ALERTA ROJA: DESLIZAMIENTOS DE TIERRA

Se pronostica amenaza muy alta por deslizamientos de tierra en áreas inestables en el siguiente departamento:

DEPARTAMENTO	MUNICIPIOS
META	Cubarral.

### ALERTA NARANJA: POR NIVELES ALTOS EN EL RIO META

Se mantienen altos los niveles del río Meta a la altura de Puerto López, y se reportan algunas fluctuaciones de carácter ligero, especialmente en la parte alta (estribaciones del piedemonte llanero). Se sugiere a los pobladores de Puerto López permanecer atentos ante la eventualidad de crecidas lentas, debido a que se pronostica la reactivación de las lluvias en el sector.

### ALERTA NARANJA: DESLIZAMIENTOS DE TIERRA

Se pronostica amenaza moderada a alta por deslizamientos de tierra en áreas inestables en el siguiente departamento:

DEPARTAMENTO	MUNICIPIOS
META	Acacias, El Calvario, El Castillo, Guamal, Restrepo y Villavicencio.
CUNDINAMARCA	Guayabetal, Medina y Quetame.
NORTE DE SANTANDER	Toledo y Chitigá.

## REGIÓN AMAZÓNICA

### ALERTA ROJA: NIVELES ALTOS DE LOS RÍOS CAQUETÁ Y PUTUMAYO.

Debido al incremento importante de las lluvias en el piedemonte Caqueteño, se han registrado incremento de los niveles de los ríos Caquetá y Putumayo. Por ésta circunstancia se prevé la ocurrencia de crecidas súbitas, por lo cual se sugiera a los pobladores ribereños de zonas bajas de los municipios de Puerto Guzmán, Puerto Caicedo y Puerto Asis (en el departamento de Putumayo) estar atentos ante ésta eventualidad. También se recomienda a los comités municipales y departamentales de la UNDGR activar los respectivos planes de contingencia. Para las próximas 24 horas se espera que en piedemonte de Caquetá y Putumayo, continúen las lluvias. se va a presentar cielo mayormente con lluvias entre ligeras y moderadas. Las más fuertes se podrán presentar el día de hoy y mañana tienden a disminuir.

### ALERTA ROJA: DESLIZAMIENTOS DE TIERRA

Se pronostica amenaza muy alta por deslizamientos de tierra en áreas inestables en el siguiente departamento:

DEPARTAMENTO	MUNICIPIOS
PUTUMAYO	San Francisco.

### ALERTA AMARILLA: INCREMENTO DE NIVELES EN EL RÍO ORTEGUAZA Y SUS AFLUENTES.

Dado el ingreso de precipitaciones hacia el piedemonte Caqueteño y el Macizo Colombiano, se prevén crecientes súbitas en las cuencas de los ríos Orteguaza, El Caraño, el Hacha y la quebrada La Perdiz, por lo cual se recomienda a los pobladores en zonas ribereñas bajas en los municipios de Florencia, Montañita, El Paujil, Milán, Doncello y Puerto Rico (Caquetá).

## MAR CARIBE

### ALERTA NARANJA: OLEAJE Y VIENTO

Continúan los vientos fuertes en el Caribe colombiano, en especial al sector centro y Oriente, con velocidad entre 20 y 30 nudos (37 Km/h - 56 Km/h), además la altura el oleaje que variará entre 2.0 a 4.0 metros. Por lo anterior, se recomienda a la comunidad y pescadores de embarcaciones menores consultar con las Capitanías de puerto antes de zarpar.

### ALERTA AMARILLA: TIEMPO LLUVIOSO.

Se prevén tiempo lluvioso en especial al Occidente del mar Caribe colombiano, las más fuertes se estiman en horas de la tarde. Por esta razón, se recomienda a pescadores y usuarios de embarcaciones de poco calado, consultar con las Capitanías de puerto antes de zarpar.

## OCÉANO PACÍFICO

### ALERTA AMARILLA: TIEMPO LLUVIOSO.

Se estiman lluvias entre ligeras y fuertes durante la jornada, en amplios sectores del Norte y Centro del océano Pacífico colombiano, incluido el litoral. Por esta razón se recomienda a pescadores y usuarios de embarcaciones menores consultar con las Capitanías de puerto antes de zarpar.

### ALERTA AMARILLA: PLEAMAR

Hasta el próximo 29 de julio, se presentará una de las pleamares más significativas del mes en el litoral Pacífico Colombiano. Por esta razón se recomienda a los habitantes costeros estar atentos a la evolución de este fenómeno.

Omar FRANCO TORRES, Director General  
Christian EUSCATEGUI COLLAZOS, Jefe Oficina del Servicio de Pronósticos y Alertas  
Fidel Alberto PARDO OJEDA, Coordinador de Alertas Hidrometeorológicas y Ambientales  
\*\*\*\*\*

Profesionales en turno:  
Alberto PARDO, Daniel USECHE, Mónica CUELLAR y Rafael NAVARRETE.

Internet: <http://www.ideam.gov.co>  
Correos electrónicos: [servicio@ideam.gov.co](mailto:servicio@ideam.gov.co), [alertasideam@ideam.gov.co](mailto:alertasideam@ideam.gov.co)  
Carrera 10 N° 20 - 30 \*\* Piso 9, Bogotá, D.C.  
Teléfono: 3527160 ext. 1334-1336.

**ALERTA ROJA. PARA TOMAR ACCIÓN** Advierte a los sistemas de prevención y atención de desastres sobre la amenaza que puede ocasionar un fenómeno con efectos adversos sobre la población, el cual requiere la atención inmediata por parte de la población y de los cuerpos de atención y socorro. Se emite una alerta sólo cuando la identificación de un evento extraordinario indique la probabilidad de amenaza inminente y cuando la gravedad del fenómeno implique la movilización de personas y equipos, interrumpiendo el normal desarrollo de sus actividades cotidianas.

**ALERTA NARANJA. PARA PREPARARSE** Indica la presencia de un fenómeno. No implica amenaza inmediata y como tanto es catalogado como un mensaje para informarse y prepararse. El aviso implica vigilancia continua ya que las condiciones son propicias para el desarrollo de un fenómeno, sin que se requiera permanecer alerta.

**ALERTA AMARILLA. PARA INFORMARSE** Es un mensaje oficial por el cual se difunde información. Por lo regular se refiere a eventos observados, reportados o registrados y puede contener algunos elementos de pronóstico a manera de orientación. Por sus características pretéritas y futuras difiere del aviso y de la alerta, y por lo general no está encaminado a alertar sino a informar.

**CONDICIONES NORMALES** La información que se suministra se encuentra dentro de los rangos normales.

°C: grados Celsius  
m: metros  
mm: milímetros  
msnm: metros sobre nivel del mar  
Km/h: kilómetros sobre hora  
GOES: Geostationary Operational Environmental Satellites (Satélite Geoestacionario Operacional Ambiental).  
GOES-13 es el designado GOES-Este, localizado en 75° W sobre el ecuador geográfico.  
HLC: hora local colombiana  
PNN: Parque Nacional Natural  
SFF: Santuario de Fauna y Flora