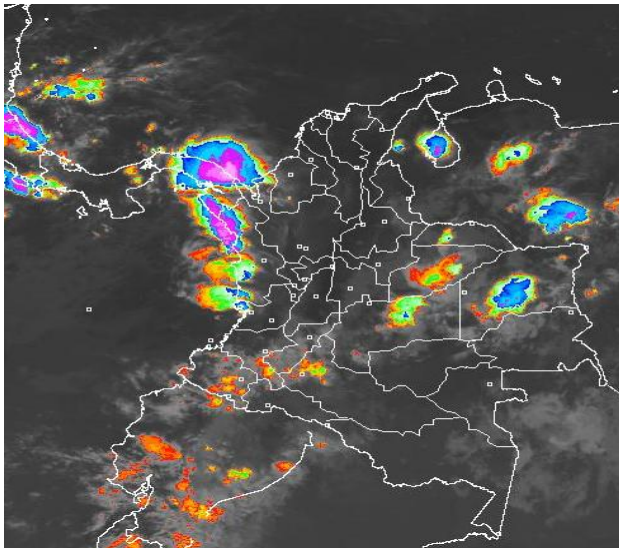


CONDICIONES HIDROMETEOROLÓGICAS ACTUALES

En la mayor parte del territorio nacional prevalecen las condiciones secas por lo que se mantendrá la **ALERTA ROJA** por incendios en la cobertura vegetal en varias áreas de las regiones Caribe y Andina, se recomienda especial atención en los ecosistemas de alta montaña. **ALERTA NARANJA** para el río Meta por presentar niveles altos, especialmente en inmediaciones del municipio de Puerto López.

IMÁGEN SATELITAL

Imagen IDEAM GOES 13 CH4 * Hora 7:45 a. m. HLC * 25 de julio de 2013



PRONÓSTICO CONDICIONES METEOROLÓGICAS ESPECIALES

ÁREA DEL VOLCÁN CERRO MACHÍN

Durante la jornada cielo parcialmente nublado, se estima se presenten lluvias ligeras en especial en horas de la tarde.

El Servicio Geológico Colombiano lo reporta en **NIVEL AMARILLO (III): CAMBIOS EN EL COMPORTAMIENTO DE LA ACTIVIDAD VOLCÁNICA**. 4.80 -75.62

ELEVACIÓN (pies)	DIRECCIÓN	VELOCIDAD	
		NUDOS	km/h
10,000	SURESTE	10-15	18 - 28
18,000	ESTE	15 - 20	28 - 37
24,000	ESTE	15 - 20	28 - 37
30,000	ESTE	15 - 20	28 - 37

ÁREA DEL VOLCÁN NEVADO DEL HUILA

Cielo parcialmente cubierto con condiciones secas durante el día, se estiman al finalizar la tarde lluvias ligeras.

El Servicio Geológico Colombiano lo reporta en **NIVEL AMARILLO (III): CAMBIOS EN EL COMPORTAMIENTO DE LA ACTIVIDAD VOLCÁNICA**. 2.92 -76.05

ELEVACIÓN (pies)	DIRECCIÓN	VELOCIDAD	
		NUDOS	km/h
10,000	SURESTE	10 - 15	18 - 28
18,000	ESTE	15 - 20	28 - 37
24,000	ESTE	15 - 20	28 - 37
30,000	ESTE	20 - 25	37 - 46

ÁREA DEL VOLCÁN GALERAS

Se estima cielo parcialmente nublado y lluvias ligeras en horas de la noche.

El Servicio Geológico Colombiano lo reporta en **NIVEL AMARILLO (III): CAMBIOS EN EL COMPORTAMIENTO DE LA ACTIVIDAD VOLCÁNICA**. 1.55 -77.37

ELEVACIÓN (pies)	DIRECCIÓN	VELOCIDAD	
		NUDOS	km/h
10,000	SURESTE	15 - 20	28 - 37
18,000	ESTE	20	28 - 37
24,000	ESTE	25 - 30	46 - 56
30,000	ESTE	15 - 20	28 - 37

ÁREA DEL VOLCÁN NEVADO DEL RUIZ

Cielo parcialmente cubierto durante el día, con probabilidad de lluvias ligeras finalizando la tarde y en horas de la noche.

El Servicio Geológico Colombiano lo reporta en **NIVEL AMARILLO (III): CAMBIOS EN EL COMPORTAMIENTO DE LA ACTIVIDAD VOLCÁNICA**. 4.89 -75.32

ELEVACIÓN (pies)	DIRECCIÓN	VELOCIDAD	
		NUDOS	km/h
10,000	SURESTE	10 - 15	18 - 28
18,000	SURESTE	15 - 20	28 - 37
24,000	ESTE	20	37
30,000	ESTE	15 - 20	28 - 37

LO MÁS DESTACADO

ALERTA ROJA. PARA TOMAR ACCIÓN **ALERTA NARANJA. PARA PREPARARSE** **ALERTA AMARILLA. PARA INFORMARSE**

- En gran parte del país se mantuvo el tiempo seco durante las últimas 24 horas, las lluvias tendieron a ser escasas y se concentraron en el Urabá y a lo largo del Piedemonte amazónico, alcanzando el mayor volumen en la estación localizada en el aeropuerto de Apartadó, en el municipio de Carepa (Antioquia) con 143.0 mm.
- ALERTA ROJA** por Incendios en la cobertura vegetal en varias áreas de las regiones Caribe y Andina, se recomienda especial atención en los ecosistemas de alta montaña. El IDEAM recomienda a los Concejos Municipales de la Gestión del Riesgo de Desastres y a las autoridades ambientales regionales y locales, mantener activos los planes de prevención y atención de incendios de la cobertura vegetal con el fin de evitar la ocurrencia y propagación de los mismos, durante la temporada seca, o de menos lluvias, de mitad de año, especialmente en áreas de reserva forestal pertenecientes al Sistema Nacional de Parques Nacionales Naturales.
- ALERTA NARANJA** por niveles altos en río Meta debido a las lluvias registradas en el piedemonte llanero.
- ALERTA NARANJA** por deslizamientos de tierra en zonas inestables y de alta pendiente localizadas en los departamentos de Casanare, Boyacá, Nariño, Norte de Santander, Meta, Caquetá y Putumayo.
- Durante los próximos días de los meses de julio y agosto continuarán prevaleciendo en el territorio nacional los vientos alisios con velocidades entre moderadas a fuertes, especialmente en sectores de montaña de la Región Andina, incluido el altiplano Cundiboyacense, el IDEAM recomienda tomar las medidas preventivas y revisar el estado de los tejados, árboles altos y torres o postes de la energía que en algún momento dado puedan colapsar por causa de la intensidad del viento.

PRECIPITACIONES

A continuación se relacionan los municipios donde en las últimas 24 horas se registraron precipitaciones iguales o superiores a 20.0 mm:

DEPARTAMENTO	MUNICIPIOS
ANTIOQUIA	Carepa-Aeropuerto (143.0), Carepa-Tulenapa (62.5) y Apartadó-El Casco (25.0).
CAQUETÁ	Florencia-Aeropuerto (56.6) y San José de Fragua (33.2).
GUAVIARE	San José de Guaviare (73.0).
PUTUMAYO	Mocoa (56.3), San Francisco-Torre TV (41.5), San Francisco (29.0), San Francisco-Chungascapi (23.6) y Santiago (21.0).
VICHADA	Cumaribo (24.0).

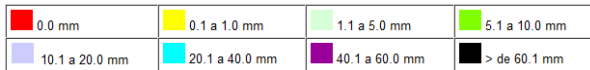
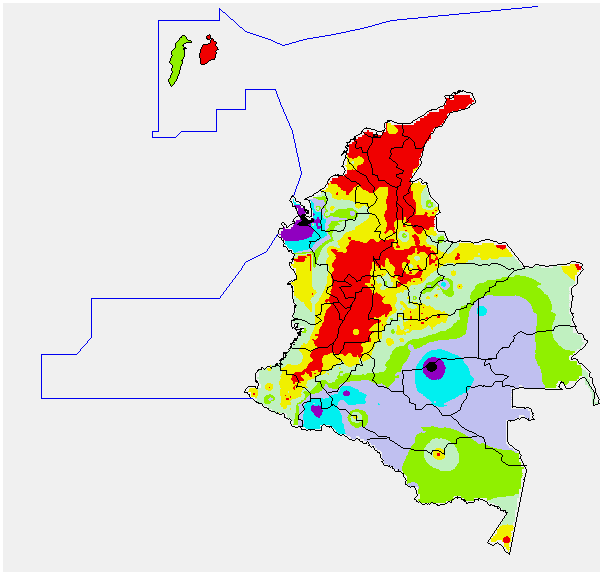
TEMPERATURAS MÁXIMAS

A continuación se relacionan los municipios donde en las últimas 24 horas se registraron temperaturas iguales o superiores a 35.0° C:

DEPARTAMENTO	MUNICIPIOS
ANTIOQUIA	Fredonia (37.2°C) y Puerto Berrio (35.0°C).
ATLÁNTICO	Manatí (37.0°C) y Repelón (35.8°C).
BOLÍVAR	María La Baja (39.2°C), Zambrano (38.4°C), Carmen de Bolívar (36.4°C) y Arjona (35.4°C).
CESAR	Valledupar (39.8°C) y Agustín Codazzi (38.8°C) y Valledupar-Aeropuerto (37.9°C).
CÓRDOBA	Chima (36.0°C) y Montería-Aeropuerto (35.2°C).
CUNDINAMARCA	Puerto Salgar (38.4°C) y Jerusalén (38.2°C).
HUILA	Neiva-Aeropuerto (35.8°C), Villavieja (35.2°C) y Baraya (35.0°C).
LA GUAJIRA	Manaure (38.4°C), Riohacha-Aeropuerto (36.4°C), Urumita (35.8°C), Uribia (35.6°C) y Hatonuevo (35.5°C).
MAGDALENA	Santa Marta-Aeropuerto (35.8°C) y Pivijay (35.0°C).
NORTE DE SANTANDER	Ocaña (36.4°C), Carmen de Tonchalá (35.0°C) y Cúcuta (35.0°C).
SANTANDER	Sabana de Torres (36.4°C), Puerto Parra (35.4°C) y Barrancabermeja-Aeropuerto (35.0°C).
SUCRE	Sampué (35.0°C).
TOLIMA	Natagaima (39.6°C), Honda (38.6°C), Ambalema (37.6°C), Saldaña (37.0°C), Armero (36.4°C), Prado (36.0°C), Guamo (35.2°C), Espinal (35.0°C) y Flandes (35.0°C).

PRECIPITACIÓN DIARIA

Desde las 7:00 a.m. del miércoles 24 de julio hasta las 7:00 a.m. del jueves 25 de julio de 2013.



ESTADO DE LOS EMBALSES

A continuación se relacionan los volúmenes útiles diarios (expresados en porcentaje) de reservas de algunos embalses de acuerdo con información consultada en XM.

ZONA	EMBALSE		VOLUMEN ÚTIL DIARIO (%)	
ANTIOQUIA	MIEL I		50.17	
	MIRAFLORES		30.98	
	PEÑOL		44.15	
	PLAYAS		108.74	
	PORCE II		15.34	
	PORCE III		34.34	
	PUNCHINÁ		23.77	
	RIOGRANDE2		33.69	
	SAN LORENZO		43.08	
CARIBE	URRÁ I		46.91	
	CENTRO	AGREGADO BOGOTÁ	65.95	NEUSA
			SISGA	54.62
			TOMINÉ	67.71
		BETANIA	77.55	
		MUÑA	83.25	
ORIENTE	PRADO		57.32	
	CHUZA		72.32	
	ESMERALDA		50.67	
VALLE DEL CAUCA	GUAVIO		64.42	
	ALTO ANCHICAYÁ		25.69	
	CALIMA 1		50.02	
	SALVAJINA		75.67	

ALERTAS VIGENTES

Para mayor información sobre el pronóstico del estado del tiempo, informes técnicos diarios, comunicados especiales e informes de otras áreas temáticas, tales como Hidrología, Deslizamientos de Tierra e Incendios, se sugiere consultar la siguiente dirección electrónica: <http://institucional.ideam.gov.co/isp/index.jsf>

PRONÓSTICO METEOROLÓGICO

REGIÓN	PRONÓSTICO
SABANA DE BOGOTÁ	JUEVES: En horas de la mañana cielo parcialmente nublado con tiempo seco. En la tarde aunque no se descartan lloviznas intermitentes, predominará el tiempo seco. Por la noche aumento de la nubosidad y lluvias dispersas al Oriente y Sur de la ciudad. Se estima una temperatura máxima de 20°C. VIERNES: En las primeras horas del día se prevé que predominen las condiciones de tiempo seco. En la tarde y hasta las primeras horas de la noche se estiman lluvias ligeras sobre el Oriente de la ciudad y de la sabana.
ANDINA	JUEVES: En horas de la mañana se prevé predominio de tiempo seco en gran parte de la región, salvo algunas lloviznas en sectores de la zona montañosa de Nariño, especialmente en las primeras horas del día. En la tarde y noche se incrementará la nubosidad con lluvias ligeras en Antioquia, Caldas, Risaralda y Cauca; lluvias entre ligeras y moderadas en Santander y sectores de Boyacá. No se descarta lloviznas dispersas en la noche al Oriente de Cundinamarca. VIERNES: Se prevé cielo parcialmente cubierto con lluvias de variada intensidad principalmente en horas de la tarde y durante las primeras horas de la noche sobre sectores de los Santanderes, Antioquia, Cundinamarca, Boyacá, Eje Cafetero y en la zona de montaña de Huila, Cauca y Nariño.
CARIBE	JUEVES: A lo largo de la jornada predominará el tiempo seco en amplios sectores de la región, condición que se mantendrá hasta después del medio día; al finalizar la tarde se fortalecerá la nubosidad en sectores del Norte de cesar, Inmediaciones de la Sierra Nevada de Santa Marta y probabilidad de lluvias ligeras en Bolívar y Magdalena y sectores del Sur de Córdoba. VIERNES: Se estima cielo parcialmente nublado con precipitaciones principalmente en horas de la tarde y de la noche en las Estribaciones de la Sierra Nevada de Santa Marta y sectores de los departamentos de Sucre, Córdoba y Magdalena Bolívar.
ARCHIPIÉLAGO DE SAN ANDRÉS, PROVIDENCIA Y SANTA CATALINA	JUEVES: Se prevé cielo semicubierto con predominio de tiempo seco, no se descartan algunas lloviznas intermitentes en la tarde o noche. VIERNES: Durante la jornada se prevé cielo parcialmente cubierto con lluvias ligeras, principalmente en las primeras horas de la jornada.
MAR CARIBE	JUEVES: A lo largo del día se espera cielo parcialmente nublado con predominio de tiempo seco, se esperan lluvias a diferentes horas en el golfo de Urabá. VIERNES: Se mantendrán las condiciones lluviosas en el Occidente de la zona Marítima, incluyendo el Golfo de Urabá y el litoral de Córdoba con precipitaciones entre ligeras y moderadas; mientras que en el resto del área predominarán las condiciones de tiempo seco.
PACÍFICA	JUEVES: En la mañana se prevén lluvias en Chocó, principalmente hacia las costas. En la tarde se pronostican lluvias ligeras al Norte de Chocó y de carácter moderado en el litoral de Cauca. En la noche se incrementará la nubosidad con lluvias entre ligeras y moderadas a lo largo del litoral de Chocó y de Valle del Cauca; lluvias de menor intensidad en Cauca. VIERNES: Se prevé que en el transcurso de la jornada las lluvias más intensas se presenten sobre Chocó, Norte del Valle de Cauca y en el litoral de Cauca, principalmente hacia horas de la tarde y de la noche. No se descartan tormentas eléctricas en la noche.
INSULAR PACÍFICO	JUEVES: La jornada presentará condiciones de cielo parcialmente nublado con lluvias ligeras en la noche sobre Malpelo y alta probabilidad de lloviznas en Gorgona. VIERNES: Se prevé cielo semicubierto con precipitaciones ligeras en Gorgona y predominio de tiempo seco en Malpelo.
OCEANO PACÍFICO	JUEVES: Se estima cielo semicubierto con lluvias entre ligeras y moderadas en las primeras horas del día y en la noche sobre el Norte y Centro del océano Pacífico colombiano. VIERNES: Cielo semicubierto con lluvias en amplios sectores del Norte y Centro de la zona, incluyendo zonas alejadas al litoral de Chocó, Cauca y Valle.
ORINOQUÍA	JUEVES: En horas de la mañana se espera cielo parcialmente nublado con predominio de tiempo seco, exceptuando algunas lluvias en Vichada y sectores del Oriente de Casanare. En la tarde se incrementará la nubosidad con lluvias entre ligeras y moderadas en Vichada, Arauca y Piedemonte Llano; lluvias ligeras en sectores del Meta. En la noche disminuirán las precipitaciones manteniéndose cielo mayormente cubierto, no se descartan lloviznas en el piedemonte del Meta. VIERNES: Cielo mayormente nublado a lo largo de la región. Las precipitaciones más intensas acompañadas incluso de actividad eléctrica, se presentarán en Meta, Vichada y de menor intensidad en el resto de la zona. Estas condiciones se prevén especialmente en la tarde y noche.
AMAZONIA	JUEVES: En horas de la mañana cielo parcialmente nublado con predominio de tiempo seco. Después del medio día fortalecimiento de la nubosidad con lluvias entre ligeras y moderadas en sectores de Guaviare, Guainía, Vaupés y Norte de Amazonas. En la noche disminuirán las precipitaciones, salvo activación de lluvias ligeras al Oriente de Caquetá y de Putumayo. VIERNES: Cielo entre parcial y mayormente nublado con lluvias moderadas en sectores de Vaupés, Guaviare, Guainía y en el Oriente de Caquetá y Putumayo, mientras que en el Piedemonte Amazónico se estiman menos intensas.

REGIÓN CARIBE

ALERTA ROJA: INCENDIOS DE LA COBERTURA VEGETAL

Amenaza alta de ocurrencia de incendios de la cobertura vegetal en zonas de bosques, cultivos y pastos, localizados en los siguientes municipios y sectores aledaños:

DEPARTAMENTO	MUNICIPIOS
BOLIVAR	Córdoba.
CESAR	El Paso, La Paz, Pueblo Bello, San Diego y Valledupar.
CÓRDOBA	Lórica.
LA GUAJIRA	Albania, Dibulla, Maicao, Riohacha, San Juan Del Cesar, Uribia, Urumita.
MAGDALENA	El Retén y Plato.
SUCRE	Corozal, Los Palmitos, Morroa, Sampués, San Juan De Betulia (Betulia), Sincé, Sincelajo, Tolú.

ALERTA NARANJA: INCENDIOS DE LA COBERTURA VEGETAL

Amenaza moderada de ocurrencia de incendios de la cobertura vegetal en zonas de bosques, cultivos y pastos, localizados en los siguientes municipios y sectores aledaños

DEPARTAMENTO	MUNICIPIOS
BOLÍVAR	Magangué.
LA GUAJIRA	Manauare.
MAGDALENA	Aracataca, Fundación, Pueblo viejo, Zona Bananera.
SUCRE	San Benito Abad.

Especial atención ameritan el Parque Nacional Natural Sierra Nevada de Santa Marta y el Parque Nacional Natural Macuira.

REGIÓN ANDINA**ALERTA ROJA: INCENDIOS DE LA COBERTURA VEGETAL**

Amenaza alta de ocurrencia de incendios de la cobertura vegetal en zonas de bosques, cultivos y pastos, localizados en los siguientes municipios y sectores aledaños:

DEPARTAMENTO	MUNICIPIOS
ANTIOQUIA	Abejorral, Caramanta, Concordia, Fredonia, Frontino, Jericó, La Pintada, Marinilla, Medellín, Montebello, Rionegro, Santa Bárbara, Sonsón, Tamesis, Urao, Valparaiso, Venecia.
BOYACÁ	Ráquira, San Miguel De Sema.
CALDAS	Aguadas, Aranzazu, La Merced, Pácora, Pensilvania, Riosucio, Salamina.
CAUCA	Bolívar, El Tambo, Piendamó.
CUNDINAMARCA	Albán, Anapoíma, Fúquene, Guachetá, Guayabal De Siquima, La Vega, Nocaíma, Pacho, San Cayetano, San Francisco, Sasaima, Simijaca, Subachoque, Supatá, Susa, Vergara, Villagómez, Villeta.
HUILA	Paicol y Tesalia.
NARIÑO	Arboleda (Berruecos), Buesaco, Chachagüí, Colón (Génova), Consacá, El Peñol, El Tambo, Guaitarilla, La Florida, La Llanada, Linares, Los Andes (Sotomayor), Policarpa, Providencia, Samaniego, San Lorenzo, San Pedro De Cartago (Cartago), Santa Cruz (Guachavés), Taminango, Túquerres, Yacuanquer.
RISARALDA	Quinchía.
TOLIMA	Alpujarra.
VALLE DEL CAUCA	Dagua.

ALERTA NARANJA: INCENDIOS DE LA COBERTURA VEGETAL

Amenaza moderada de ocurrencia de incendios de la cobertura vegetal en zonas de bosques, cultivos y pastos, localizados en los siguientes municipios y sectores aledaños:

DEPARTAMENTO	MUNICIPIOS
ANTIOQUIA	Betulia y Nariño.
BOYACÁ	Buenavista, Tinjacá.
CALDAS	Samaná.
CAUCA	Caldono, Morales, Silvia.
CUNDINAMARCA	Bituima, Carmen De Carupa, Lenguazaque, Quebradanegra.
NARIÑO	Albán (San José), La Unión, Nariño, Pasto, San Pablo.
SANTANDER	Puerto Parra, Simacota.
VALLE DEL CAUCA	Guacarí.

Especial atención ameritan el Parque Nacional Natural Las Herosas y el Santuario de Flora y Fauna Galeras.

ALERTA NARANJA: DESLIZAMIENTOS DE TIERRA

Se pronostica amenaza moderada a alta por deslizamientos de tierra en áreas inestables en el siguiente departamento:

DEPARTAMENTO	MUNICIPIOS
NORTE DE SANTANDER	Chitagá y Toledo

REGIÓN PACÍFICA**ALERTA NARANJA: DESLIZAMIENTOS DE TIERRA**

Se pronostica amenaza moderada a alta por deslizamientos de tierra en áreas inestables en el siguiente departamento:

DEPARTAMENTO	MUNICIPIOS
CHOCÓ	Quibdó
NARIÑO	El Tambo, Barbacoas, Córdoba y Puerres.

REGIÓN ORINOQUÍA**ALERTA ROJA: DESLIZAMIENTOS DE TIERRA**

Se pronostica amenaza muy alta por deslizamientos de tierra en áreas inestables en el siguiente departamento:

DEPARTAMENTO	MUNICIPIOS
META	Cubarral.

ALERTA NARANJA: POR NIVELES ALTOS EN EL RIO META

Se mantienen altos los niveles del río Meta a la altura de Puerto López, y se reportan algunas fluctuaciones de carácter ligero, especialmente en la parte alta (estribaciones del piedemonte llanero). Se sugiere a los pobladores de Puerto López permanecer atentos ante la eventualidad de crecidas lentas, debido a que se pronostica la reactivación de las lluvias en el sector.

ALERTA NARANJA: DESLIZAMIENTOS DE TIERRA

Se pronostica amenaza moderada a alta por deslizamientos de tierra en áreas inestables en el siguiente departamento:

DEPARTAMENTO	MUNICIPIOS
META	Acacias, El Calvario, El Castillo, Guamal, Restrepo y Villavicencio.
CUNDINAMARCA	Guayabetal, Medina y Quetame.
NORTE DE SANTANDER	Toledo y Chitagá.

REGIÓN AMAZÓNICA**ALERTA NARANJA: DESLIZAMIENTOS DE TIERRA**

Se pronostica amenaza moderada a alta por deslizamientos de tierra en áreas inestables en el siguiente departamento:

DEPARTAMENTO	MUNICIPIOS
PUTUMAYO	San Francisco.

MAR CARIBE**ALERTA NARANJA: OLEAJE Y VIENTO**

Para el día de hoy se mantendrá la amenaza para la navegación menor en amplios sectores del Mar Caribe colombiano, especialmente en alta mar, por cuenta del oleaje que variará entre 2.0 – 4.0 metros y el viento que se aproximará de 20 a 30 nudos (36 - 56 Km/h), con rachas de hasta 35 nudos (65 Km/h). Se sugiere a pescadores y usuarios de embarcaciones pequeñas consultar con las Capitanías de puerto antes de zarpar.

OCÉANO PACÍFICO**ALERTA AMARILLA: PLEAMAR**

Hasta el próximo 29 de julio, se presentará una de las pleamares más significativas del mes en el litoral Pacífico Colombiano. Por esta razón se recomienda a los habitantes costeros estar atentos a la evolución de este fenómeno.

Omar FRANCO TORRES, Director General
Christian EUSCATEGUI COLLAZOS, Jefe Oficina del Servicio de Pronósticos y Alertas
Fidel Alberto PARDO OJEDA, Coordinador de Alertas Hidrometeorológicas y Ambientales

Profesionales en turno:
Julie C. TOBÓN, Hanner ORJUELA, Freddy GARRIDO, María C. CARDONA, Adriana P. BARBOSA, Ruth N. LÓPEZ y Daniel USECHE.

Internet: <http://www.ideam.gov.co>
Correos electrónicos: servicio@ideam.gov.co, alertasideam@ideam.gov.co
Carrera 10 N° 20 - 30 ** Piso 9, Bogotá, D.C.

ALERTA ROJA. PARA TOMAR ACCIÓN Advierte a los sistemas de prevención y atención de desastres sobre la amenaza que puede ocasionar un fenómeno con efectos adversos sobre la población, el cual requiere la atención inmediata por parte de la población y de los cuerpos de atención y socorro. Se emite una alerta sólo cuando la identificación de un evento extraordinario indique la probabilidad de amenaza inminente y cuando la gravedad del fenómeno implique la movilización de personas y equipos, interrumpiendo el normal desarrollo de sus actividades cotidianas.

ALERTA NARANJA. PARA PREPARARSE Indica la presencia de un fenómeno. No implica amenaza inmediata y como tanto es catalogado como un mensaje para informarse y prepararse. El aviso implica vigilancia continua ya que las condiciones son propicias para el desarrollo de un fenómeno, sin que se requiera permanecer alerta.

ALERTA AMARILLA. PARA INFORMARSE Es un mensaje oficial por el cual se difunde información. Por lo regular se refiere a eventos observados, reportados o registrados y puede contener algunos elementos de pronóstico a manera de orientación. Por sus características pretéritas y futuras difiere del aviso y de la alerta, y por lo general no está encaminado a alertar sino a informar.

CONDICIONES NORMALES La información que se suministra se encuentra dentro de los rangos normales.

°C: grados Celsius

m: metros

mm: milímetros

msnm: metros sobre nivel del mar

Km/h: kilómetros sobre hora

GOES: **G**eostationary **O**perational **E**nvironmental **S**atellites (**S**atélite **G**eoestacionario **O**peracional **A**mbiental).

GOES-13 es el designado GOES-Este, localizado en 75° W sobre el ecuador geográfico.

HLC: hora local colombiana

PNN: Parque Nacional Natural

SFF: Santuario de Fauna y Flora