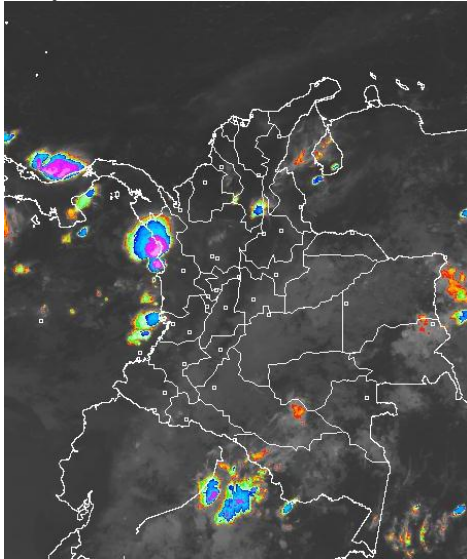


### CONDICIONES HIDROMETEOROLÓGICAS ACTUALES

El territorio nacional se mantuvo con predominio de tiempo seco, excepto en Puerto Carreño, Florencia e Ipiales, donde se registraron algunas lluvias sectorizadas. **ALERTA ROJA** por ocurrencia de incendios de la cobertura vegetal en zonas de bosques, cultivos y pastos, localizados especialmente en áreas de las regiones Caribe y Andina. Se mantiene la condición de **ALERTA NARANJA** por deslizamientos de tierra, especialmente en las regiones Orinoquia, Pacífica y Amazonia.

### IMÁGEN SATELITAL

Imagen IDEAM GOES 13 \* Hora 6:15 a.m. HLC \* 14 de Julio de 2013



### PRONÓSTICO CONDICIONES METEOROLÓGICAS ESPECIALES

ÁREA DEL VOLCÁN CERRO MACHÍN			
Cielo seminublado y lluvias ligeras en horas de la tarde.			
INGEOMINAS lo reporta en <b>NIVEL AMARILLO (III): CAMBIOS EN EL COMPORTAMIENTO DE LA ACTIVIDAD VOLCANICA.</b> 4.80 -75.62			
ELEVACIÓN (pies)	DIRECCIÓN	VELOCIDAD	
		NUDOS	km/h
10,000	SURESTE	5	9
18,000	ESTE	5 - 7	9 - 13
24,000	ESTE	7	13
30,000	ESTE	7 - 10	9 - 18
ÁREA DEL VOLCÁN NEVADO DEL HUILA			
Cielo parcialmente nublado y probabilidad de lluvias ligeras en la tarde.			
INGEOMINAS lo reporta en <b>NIVEL AMARILLO (III): CAMBIOS EN EL COMPORTAMIENTO DE LA ACTIVIDAD VOLCANICA.</b> 2.92 -76.05			
ELEVACIÓN (pies)	DIRECCIÓN	VELOCIDAD	
		NUDOS	km/h
10,000	SURESTE	5	9
18,000	ESTE	7 - 10	13 - 18
24,000	ESTE	5 - 7	9 - 13
30,000	ESTE	7 - 10	13 - 18
ÁREA DEL VOLCÁN GALERAS			
Cielos seminublado y predominio de tiempo seco.			
INGEOMINAS lo reporta en <b>NIVEL AMARILLO (III): CAMBIOS EN EL COMPORTAMIENTO DE LA ACTIVIDAD VOLCANICA.</b> 1.55 -77.37			
ELEVACIÓN (pies)	DIRECCIÓN	VELOCIDAD	
		NUDOS	km/h
10,000	SURESTE	5	9
18,000	ESTE	12 - 20	22 - 37
24,000	ESTE	12 - 20	22 - 37
30,000	ESTE	12	22
ÁREA DEL VOLCÁN NEVADO DEL RUIZ			
Cielo seminublado y lloviznas intermitentes.			
INGEOMINAS lo reporta en <b>NIVEL AMARILLO (III): CAMBIOS EN EL COMPORTAMIENTO DE LA ACTIVIDAD VOLCANICA.</b> 4.89 -75.32			
ELEVACIÓN (pies)	DIRECCIÓN	VELOCIDAD	
		NUDOS	km/h
10,000	SURESTE	5	9
18,000	ESTE	5 - 12	9 - 22
24,000	ESTE	12	22
30,000	ESTE	12 - 20	22 - 37

### LO MÁS DESTACADO

**ALERTA ROJA. PARA TOMAR ACCIÓN** **ALERTA NARANJA. PARA PREPARARSE** **ALERTA AMARILLA. PARA INFORMARSE**

- Durante las últimas 24 horas se han mantenido condiciones entre parcial a mayormente cubierto predominando el tiempo seco en la mayor parte del país, y registrándose las precipitaciones más importantes en las costas de la región Pacífica, sectores de la región Andina y zonas del Oriente de la Orinoquia. El mayor volumen de lluvia registro en el municipio de **López (Cauca), con 108.0 mm.**
- ALERTA ROJA.** Aunque durante los últimos días se ha observado ingreso de humedad al país, se mantiene la amenaza por incendios de la cobertura vegetal en algunos sectores de las regiones Caribe y Andina.
- ALERTA NARANJA.** Por deslizamientos de tierra en zonas inestables y de alta pendiente localizadas especialmente en los departamentos de Cauca, Nariño, Cundinamarca, Meta, Caquetá y Putumayo.

El IDEAM recomienda a los Concejos Municipales de la Gestión del Riesgo de Desastres y a las autoridades ambientales regionales y locales, mantener activos los planes de prevención y atención de incendios de la cobertura vegetal con el fin de evitar la ocurrencia y propagación de los mismos, durante la temporada seca, o de menos lluvias, de mitad de año, especialmente en áreas de reserva forestal pertenecientes al Sistema Nacional de Parques Nacionales Naturales.

### PRECIPITACIONES

A continuación se relacionan los municipios donde en las últimas 24 horas se registraron precipitaciones iguales o superiores a **20.0 mm**:

DEPARTAMENTO	MUNICIPIOS
CAQUETA	Florencia (23.3)
CAUCA	<b>López (108.0)</b>
META	Fuente De Oro (23.0)
PUTUMAYO	San Francisco (28.4)
VICHADA	Puerto Carreño (70.8), Cumaribo(39.0)

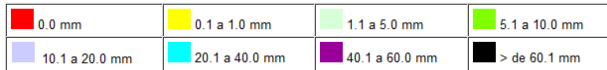
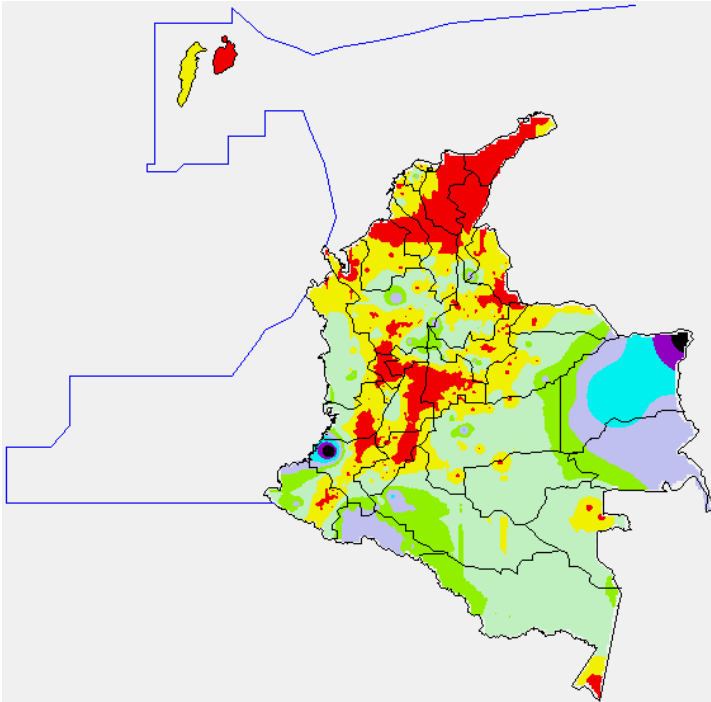
### TEMPERATURAS MÁXIMAS

A continuación se relacionan los municipios donde en las últimas 24 horas se registraron temperaturas iguales o superiores a **35.0° C**

DEPARTAMENTO	MUNICIPIOS
CESAR	Valledupar (37.2)
CUNDINAMARCA	Jerusalén (36.4)
HUILA	Villavieja (35.4), Campoalegre (35.0), Baraya (35.0).
LA GUAJIRA	Urumita (35.4), Manaure (36.0), Riohacha (36.8)
MAGDALENA	Pivijay (35.0), Zona Bananera (35.4).
NORTE DE SANTANDER	Cúcuta (36.4), Carmen de Tonchalá (36.8)
TOLIMA	Natagaima (38.0), Ambalema (36.4), Prado (35.0), Armero (35.2).

### MAPA DE PRECIPITACIÓN DIARIA

Desde las 7:00 a.m. del sábado 13 de julio hasta las 7:00 a.m. del domingo 14 de julio de 2013.



### ESTADO DE LOS EMBALSES

A continuación se relacionan los volúmenes útiles diarios (expresados en porcentaje) de reservas de algunos embalses de acuerdo con información consultada en XM.

ZONA	EMBALSE		VOLUMEN ÚTIL DIARIO (%)
ANTIOQUIA	MIEL I		49.31
	MIRAFLORES		28.02
	PEÑOL		46.60
	PLAYAS		82.10
	PORCE II		23.37
	PORCE III		30.02
	PUNCHINÁ		46.24
	RIOGRANDE		41.25
	SAN LORENZO		43.41
CARIBE	URRÁ I		19.39
			46.44
CENTRO	AGREGADO BOGOTÁ	65.74	NEUSA 65.80
			SISGA 50.79
			TOMINÉ 67.81
	BETANIA		73.20
	MUÑA		89.14
ORIENTE	PRADO		60.18
	CHUZA		65.27
	ESMERALDA		37.87
VALLE DEL CAUCA	GUAVIO		52.47
	ALTO ANCHICAYÁ		38.17
	CALIMA 1		49.67
	SALVAJINA		79.15

### PRONOSTICO METEOROLÓGICO

REGIÓN	PRONÓSTICO
SABANA DE BOGOTÁ	<b>DOMINGO:</b> Cielo seminublado y predominio de tiempo seco, durante gran parte del día. Al finalizar la tarde y primeras horas de la noche, probabilidad de lloviznas. <b>LUNES:</b> Cielo parcialmente nublado y predominio de tiempo seco; en la tarde probabilidad de lloviznas hacia el Sur y Oriente de la Ciudad y en el Noroccidente de la Sabana.
ANDINA	<b>DOMINGO:</b> En la mañana, se prevé predominio de tiempo seco. En la tarde, lluvias ligeras y lloviznas en Antioquia, Santander y Eje Cafetero. Lloviznas en Cundinamarca, Cauca y Valle del Cauca. <b>LUNES:</b> Se mantendrá, el predominio de tiempo seco, en la mañana. En la tarde, se esperan lluvias de carácter ligero en Antioquia, Santander, Norte de Santander, Eje Cafetero y Valle del Cauca. Probabilidad de lloviznas en Cundinamarca y Boyacá.
CARIBE	<b>DOMINGO:</b> En horas de la mañana, lluvias ligeras en el Sur de Bolívar, predominio de tiempo seco, en el resto de la región. En la tarde, se registrarán lluvias ligeras en Magdalena, Atlántico, Golfo de Urabá y Bolívar. <b>LUNES:</b> Cielo seminublado y predominio de tiempo seco. En la tarde, lluvias ligeras en el Golfo de Urabá, Atlántico, Magdalena, Córdoba, Bolívar y Cesar.
ARCHIPIÉLAGO DE SAN ANDRÉS, PROVIDENCIA Y SANTA CATALINA	<b>DOMINGO:</b> Cielo entre ligera y parcialmente nublado y predominio de tiempo seco. <b>LUNES:</b> Cielo parcialmente y predominio de tiempo seco.
MAR CARIBE	<b>DOMINGO:</b> Durante gran parte de la jornada, cielo entre ligera y parcialmente nublado y predominio de tiempo seco. <b>LUNES:</b> En gran parte de la zona persistirán las condiciones secas, salvo en el golfo de Urabá y zonas de litoral Occidental, donde se prevé lluvias entre ligeras a moderadas.
PACÍFICA	<b>DOMINGO:</b> En la mañana, se prevé lluvias ligeras en el litoral del Chocó y Valle del Cauca. En la tarde y noche, lluvias en Chocó y Valle del Cauca; lluvias de menor intensidad en sectores del litoral de Nariño y Cauca. <b>LUNES:</b> Cielo seminublado y lluvias en el norte de Chocó, en la mañana. En la tarde, se registrarán lluvias a lo largo de toda la región.
INSULAR PACÍFICO	<b>DOMINGO:</b> Cielo seminublado y predominio de tiempo seco. <b>LUNES:</b> Cielo parcialmente nublado, y lluvias ligeras en la isla Gorgona, en horas de la mañana, principalmente.
OCEÁNO PACÍFICO	<b>DOMINGO:</b> Cielo seminublado y lluvias frente al litoral de Chocó y Valle del Cauca. <b>LUNES:</b> Lluvias en el Centro y Norte de la zona marítima y al Sur se mantendrá el predominio de tiempo seco.
ORINOQUIA	<b>DOMINGO:</b> Cielo seminublado y predominio de tiempo seco, en la mañana. En la tarde, lluvias entre ligeras y moderadas en Vichada; lloviznas y lluvias ligeras en Meta, Casanare y Arauca. <b>LUNES:</b> Se registrarán lluvias entre ligeras y moderadas en Meta, Vichada, Arauca y Casanare; a diferentes horas del día.
AMAZONIA	<b>DOMINGO:</b> En la mañana, cielo seminublado y lluvias en Amazonas, predominio de tiempo seco en el resto de la región. En la tarde, lluvias entre ligeras y moderadas en Amazonas y Caquetá. Lloviznas en Putumayo. <b>LUNES:</b> Cielo semicubierto, en la mañana, precipitaciones ligeras y lloviznas en Amazonas, Caquetá y Putumayo. En la tarde, lluvias entre ligeras y moderadas en Vaupés, Amazonas y Caquetá.

### ALERTAS VIGENTES

Para mayor información sobre el pronóstico del estado del tiempo, informes técnicos diarios, comunicados especiales e informes de otras áreas temáticas, tales como Hidrología, Deslizamientos de Tierra e Incendios, se sugiere consultar la siguiente dirección electrónica: <http://institucional.ideam.gov.co/isp/index.isf>

#### REGIÓN CARIBE

#### ALERTA ROJA: INCENDIOS DE LA COBERTURA VEGETAL

Amenaza alta de ocurrencia de incendios de la cobertura vegetal en zonas de bosques, cultivos y pastos, localizados en los siguientes municipios y sectores aledaños:

DEPARTAMENTO	MUNICIPIOS
CESAR	Manaure Balcón del Cesar, Pueblo Bello, Valledupar
LA GUAJIRA	Dibulla, Maicao, Manaure, Riohacha y Uribí.
MAGDALENA	Algarrobo, Aracataca, Ciénaga, Fundación, Plato, Sitionuevo y Zona Bananera.
SUCRE	Chalán y Colosó

#### ALERTA NARANJA: INCENDIOS DE LA COBERTURA VEGETAL

Amenaza moderada de ocurrencia de incendios de la cobertura vegetal en zonas de bosques, cultivos y pastos, localizados en los siguientes municipios y sectores aledaños

DEPARTAMENTO	MUNICIPIOS
ATLÁNTICO	Candelaria y Sabanalarga.
CÓRDOBA	Ayapel
LA GUAJIRA	El Molino, La Jagua Del Pilar, San Juan Del Cesar, Urumita, Villanueva.
MAGDALENA	El Reten, Santa Marta
SUCRE	Corozal, Los Palmitos, Morroa, Ovejas, Palmito, Sampués, San Benito Abad, Sincelejo, Tolúviejo y San Onofre.

Especial atención ameritan el Parque Nacional Natural Sierra Nevada de Santa Marta, Parque Nacional Natural Macuira y Vía Parque Isla de Salamanca.

## REGIÓN ANDINA

### ALERTA ROJA: INCENDIOS DE LA COBERTURA VEGETAL

Amenaza alta de ocurrencia de incendios de la cobertura vegetal en zonas de bosques, cultivos y pastos, localizados en los siguientes municipios y sectores aledaños:

DEPARTAMENTO	MUNICIPIOS
CUNDINAMARCA	Albán, El Rosal, Pacho, Subachoque, Tabio, Tenjo.
NORTE DE SANTANDER	Ábrego, La Playa y Ocaña
QUINDIO	Pijao.
TOLIMA	Natagaima.
VALLE DEL CAUCA	Buglagrande, Candelaria. Cali, Florida, Ginebra, Palmira, Pradera, Tuluá y Zarzal

### ALERTA NARANJA: INCENDIOS DE LA COBERTURA VEGETAL

Amenaza moderada de ocurrencia de incendios de la cobertura vegetal en zonas de bosques, cultivos y pastos, localizados en los siguientes municipios y sectores aledaños:

DEPARTAMENTO	MUNICIPIOS
CAUCA	Miranda
CUNDINAMARCA	Anolaima, Facatativá, Funza, Guayabal de Siquima, Madrid, San Francisco, Sasaima, Tabio y Zipaquirá
HUILA	Tello.
NARIÑO	La Cruz.
NORTE DE SANTANDER	Cácota, Pamplona y Pamplonita.
QUINDIO	Quimbaya y Salento.
TOLIMA	Ataco, Cunday, Icononzo y Roncesvalles.
VALLE DEL CAUCA	Bolívar, Guacarí y San Pedro.

Especial atención ameritan el Parque Nacional Natural Catatumbo Bari, Parque Nacional Natura Pisba, Parque Nacional Natural Cocuy, Parque Nacional Natural Sumapaz.

## REGIÓN PACÍFICA

### ALERTA NARANJA: DESLIZAMIENTOS DE TIERRA

Se pronostica amenaza moderada a alta por deslizamientos de tierra en áreas inestables en el siguiente departamento:

DEPARTAMENTO	MUNICIPIOS
CAUCA	El Tambo, López y Timbiquí.
NARIÑO	Barbacoas, Maguá (Payán) y Ricaurte.

## REGIÓN ORINOQUÍA

### ALERTA AMARILLA: POR NIVELES ALTOS EN LA CUENCA DEL RÍO GUAVIARE

De acuerdo al pronóstico de lluvias para la cuenca del río Guaviare, se espera una reducción en las precipitaciones para los siguientes días, por lo que se reduce el nivel de alerta a Amarilla; pero se mantiene la recomendación de estar atentos a la variación del nivel del río Guayabero (afuente del río Guaviare en la parte alta), a la altura del municipio de La Macarena (Meta), ya que los valores se mantienen en el rango alto; también, se recomienda estar atentos a las variaciones súbitas de los niveles hacia aguas abajo como resultado del tránsito de la onda de creciente, especial atención a las partes bajas de las zonas ribereñas de los ríos Guayabero y Guaviare.

### ALERTA NARANJA: DESLIZAMIENTOS DE TIERRA

Se pronostica amenaza moderada a alta por deslizamientos de tierra en áreas inestables en el siguiente departamento:

DEPARTAMENTO	MUNICIPIOS
META	Acacias, Cubarral, Cumaral, El Calvario, El Castillo, El Dorado, Restrepo, San Juanito y Villavicencio.
CUNDINAMARCA	Medina, Guayabetal y Paratebueno.

### ALERTA AMARILLA: POR NIVELES ALTOS EN EL RÍO META

Continúan en el rango alto los niveles del río Meta y de varios de sus afluentes, especialmente en la parte alta (estribaciones del piedemonte llanero). Por lo anterior, se sugiere a los pobladores de Puerto López (Meta) permanecer atentos ante la eventualidad de crecidas lentas, se espera una reducción en las precipitaciones para esta región, por lo que se espera que el comportamiento de los niveles del río Meta para los próximos días sea de descenso lento.

## REGIÓN AMAZÓNICA

### ALERTA NARANJA: DESLIZAMIENTOS DE TIERRA

Se pronostica amenaza moderada a alta por deslizamientos de tierra en áreas inestables en el siguiente departamento:

DEPARTAMENTO	MUNICIPIOS
CAQUETA	Florencia.
PUTUMAYO	San Francisco.

## MAR CARIBE

### ALERTA AMARILLA: OLEAJE Y VIENTO

Para el día de hoy se mantendrá la amenaza para la navegación menor en amplios sectores del Centro y Oriente del Mar Caribe colombiano especialmente en alta mar, por cuenta del oleaje que variará entre 2.0 - 3.0 metros y el viento que se aproximará de 20 a 30 nudos (36 - 56 Km/h). Se sugiere a pescadores y usuarios de embarcaciones pequeñas consultar con las Capitanías de puerto antes de zarpar.

## OCÉANO PACÍFICO

### ALERTA AMARILLA: PLEAMAR

Hasta el día de hoy 14 de julio, se espera una de las pleamares más significativas del mes en el litoral Pacífico colombiano, se recomienda a habitantes costeros estar atentos a la finalización del fenómeno.

### ALERTA AMARILLA: TIEMPO LLUVIOSO

En sectores del Centro y Norte del Océano Pacífico nacional se prevén condiciones lluviosas durante la jornada con posibilidad en algunos casos de tormentas eléctricas y rachas de viento, lo más intenso se prevé cerca de zonas costera. Se recomienda a pescadores y usuarios de embarcaciones menores consultar con las Capitanías de puerto.

Omar FRANCO TORRES, Director General  
Christian EUSCATEGUI COLLAZOS, Jefe Oficina del Servicio de Pronósticos y Alertas  
Fidel Alberto PARDO OJEDA, Coordinador de Alertas Hidrometeorológicas y Ambientales  
\*\*\*\*\*

Profesionales en turno:  
Ruth CORREA, Carlos ROCHA, Freddy GARRIDO, Adriana Paola BARBOSA y Jhon J. VALENCIA

Internet: <http://www.ideam.gov.co>  
Correos electrónicos: [servicio@ideam.gov.co](mailto:servicio@ideam.gov.co), [alertasideam@ideam.gov.co](mailto:alertasideam@ideam.gov.co)  
Carrera 10 N° 20 - 30 \*\* Piso 9, Bogotá, D.C.  
Teléfono: 3527160 ext. 1334-1336.

**ALERTA ROJA: PARA TOMAR ACCIÓN** Advierte a los sistemas de prevención y atención de desastres sobre la amenaza que puede ocasionar un fenómeno con efectos adversos sobre la población, el cual requiere la atención inmediata por parte de la población y de los cuerpos de atención y socorro. Se emite una alerta sólo cuando la identificación de un evento extraordinario indique la probabilidad de amenaza inminente y cuando la gravedad del fenómeno implique que la movilización de personas y equipos, interrumpiendo el normal desarrollo de sus actividades cotidianas.

**ALERTA NARANJA: PARA PREPARARSE** Indica la presencia de un fenómeno. No implica amenaza inmediata y como tanto es catalogado como un mensaje para informarse y prepararse. El aviso implica vigilancia continua ya que las condiciones son propicias para el desarrollo de un fenómeno, sin que se requiera permanecer alerta.

**ALERTA AMARILLA: PARA INFORMARSE** Es un mensaje oficial por el cual se difunde información. Por lo regular se refiere a eventos observados, reportados o registrados y puede contener algunos elementos de pronóstico a manera de orientación. Por sus características pretéritas y futuras difiere del aviso y de la alerta, y por lo general no está encaminado a alertar sino a informar.

**CONDICIONES NORMALES** La información que se suministra se encuentra dentro de los rangos normales.

°C: grados Celsius  
m: metros  
mm: milímetros  
msnm: metros sobre nivel del mar  
km/h: kilómetros sobre hora  
GOES: Geostationary Operational Environmental Satellites (Satélite Geoestacionario Operacional Ambiental).  
GOES-13 es el designado GOES-Este, localizado en 75° W sobre el ecuador geográfico.  
HLC: hora local colombiana  
PNN: Parque Nacional Natural  
SFF: Santuario de Fauna y Flora