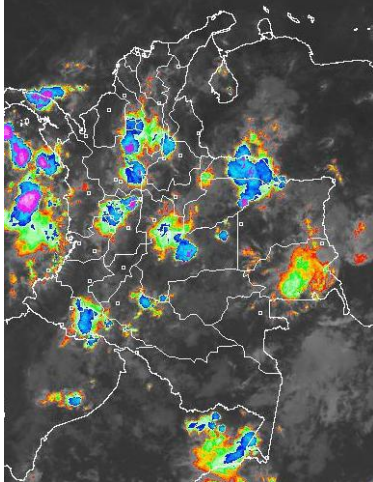


CONDICIONES HIDROMETEOROLÓGICAS ACTUALES

A lo largo del territorio colombiano durante las últimas horas se ha observado abundante nubosidad, con núcleos de nubosidad intensos concentrados sobre las regiones Andina y Orinoquia, principalmente sobre los departamentos de Tolima, Oriente de Antioquia, Quindío, Santander, Piedemonte de Meta, Chocó y Sur de Bolívar. Se estima que persistan las condiciones nubosas y que las precipitaciones se manifiesten sobre los departamentos de Chocó, Cauca, Valle, Antioquia, Santander, Córdoba, Sur de Bolívar, Altiplano Cundiboyacense y amplios sectores del la Orinoquia y Amazonia. **ALERTA ROJA** por incendios de la cobertura vegetal en varias áreas de las regiones Caribe y Andina. Las lluvias han tendido a ser escasas y se han concentrado en las regiones Pacífica y Amazonia, especialmente en Chocó, Cauca, Amazonas y Caquetá.

IMÁGEN SATELITAL

Imagen IDEAM GOES 13 * Hora 8:45 a.m. HLC * 05 de julio de 2013



PRONÓSTICO CONDICIONES METEOROLÓGICAS ESPECIALES

ÁREA DEL VOLCÁN CERRO MACHÍN			
Durante la jornada, cielo cubierto con precipitaciones entre moderadas y fuertes, las más intensas se esperan durante la mañana.			
INGEOMINAS lo reporta en NIVEL AMARILLO (III): CAMBIOS EN EL COMPORTAMIENTO DE LA ACTIVIDAD VOLCÁNICA . 4.80 -75.62			
ELEVACIÓN (pies)	DIRECCIÓN	VELOCIDAD	
		NUDOS	Km/h
10,000	SURESTE	5 - 10	9 - 18
18,000	SURESTE	15 - 20	28 - 36
24,000	SURESTE	15 - 20	28 - 36
30,000	SURESTE	15 - 20	28 - 36
ÁREA DEL VOLCÁN NEVADO DEL HUILA			
Cielo cubierto durante la jornada con lluvias ligeras hacia horas de la noche.			
INGEOMINAS lo reporta en NIVEL AMARILLO (III): CAMBIOS EN EL COMPORTAMIENTO DE LA ACTIVIDAD VOLCÁNICA . 2.92 -76.05			
ELEVACIÓN (pies)	DIRECCIÓN	VELOCIDAD	
		NUDOS	Km/h
10,000	SURESTE	5 - 10	9 - 18
18,000	SURESTE	15 - 20	28 - 36
24,000	SURESTE	15 - 20	28 - 36
30,000	SURESTE	15 - 20	28 - 36
ÁREA DEL VOLCÁN GALERAS			
Durante la jornada cielo entre seminublado y nublado con probabilidad de lluvias de variada intensidad durante la tarde especialmente.			
INGEOMINAS lo reporta en NIVEL AMARILLO (III): CAMBIOS EN EL COMPORTAMIENTO DE LA ACTIVIDAD VOLCÁNICA . 1.55 -77.37			
ELEVACIÓN (pies)	DIRECCIÓN	VELOCIDAD	
		NUDOS	Km/h
10,000	ESTE	5 - 10	9 - 18
18,000	ESTE	15 - 20	28 - 36
24,000	ESTE	15 - 20	28 - 36
30,000	ESTE	15 - 25	28 - 46
ÁREA DEL VOLCÁN NEVADO DEL RUIZ			
Se prevé cielo mayormente cubierto con probabilidad de lluvias entre ligeras y moderadas en la jornada.			
INGEOMINAS lo reporta en NIVEL AMARILLO (III): CAMBIOS EN EL COMPORTAMIENTO DE LA ACTIVIDAD VOLCÁNICA . 4.89 -75.32			
ELEVACIÓN (pies)	DIRECCIÓN	VELOCIDAD	
		NUDOS	Km/h
10,000	SURESTE	5 - 10	9 - 18
18,000	SURESTE	15 - 20	28 - 36
24,000	SURESTE	15 - 20	28 - 36
30,000	SURESTE	15 - 20	28 - 36

LO MÁS DESTACADO

ALERTA ROJA. PARA TOMAR ACCIÓN **ALERTA NARANJA. PARA PREPARARSE** **ALERTA AMARILLA. PARA INFORMARSE**

- Durante las últimas 24 horas se presentaron moderados incrementos de las precipitaciones, especialmente en las regiones Andina, Pacífica y sectores aislados de la Orinoquia. El mayor registro se obtuvo en el municipio de **Yondó (Antioquia)**, con **70.0 mm**.
- **ALERTA ROJA**. Aunque durante los últimos días se ha observado ingreso de humedad al país, se mantiene la amenaza por incendios de la cobertura vegetal en algunos sectores de las regiones Caribe y Andina.
- **ALERTA NARANJA**. Por deslizamientos de tierra en zonas inestables y de alta pendiente localizadas especialmente en los departamentos de Chocó, Antioquia, Caldas y Meta.
- **ALERTA NARANJA**. Por incrementos moderados del río Atrato y varios de sus afluentes, situación que es más notoria en la cuenca baja, en inmediaciones a su desembocadura en el Golfo de Urabá.

El IDEAM recomienda a los Concejos Municipales de la Gestión del Riesgo de Desastres y a las autoridades ambientales regionales y locales, mantener activos los planes de prevención y atención de incendios de la cobertura vegetal con el fin de evitar la ocurrencia y propagación de los mismos, durante la temporada seca, o de menos lluvias, de mitad de año, especialmente en áreas de reserva forestal pertenecientes al Sistema Nacional de Parques Nacionales Naturales.

PRECIPITACIONES

A continuación se relacionan los municipios donde en las últimas 24 horas se registraron precipitaciones iguales o superiores a **30.0 mm**:

DEPARTAMENTO	MUNICIPIOS
ANTIOQUIA	Turbo (70.0) y Yondó (41.0)
BOLÍVAR	Magangué (42.2)
BOYACÁ	Quípama (45.7)
CALDAS	Samaná (33.0).
CASANARE	Chámeza (62.5).
CAUCA	Rosas (59.5), López de Micay (48.0) y Mercaderes (31.0).
CUNDINAMARCA	Nariño (41.8).
HUILA	Nátaga (35.0) y Pitalito (30.0).
META	Restrepo (52.0), Villavicencio (50.0) El Dorado (48.0), Puerto López (45.0), Barranca de Upía (36.0) y Cumaral (30.0).
NARIÑO	Barbacoas (62.9), Taminango (42.4) y Colón (32.0).
SANTANDER	Cimitarra (79.0), Sabana de Torres (76.4) y Puerto Parra (46.2).
TOLIMA	Valle de San Juan (40.0)
VAALLE DEL CAUCA	Bugalagrande (30.0).

TEMPERATURAS MÁXIMAS

A continuación se relacionan los municipios donde en las últimas 24 horas se registraron temperaturas iguales o superiores a **35.0° C**

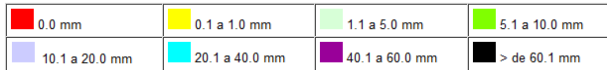
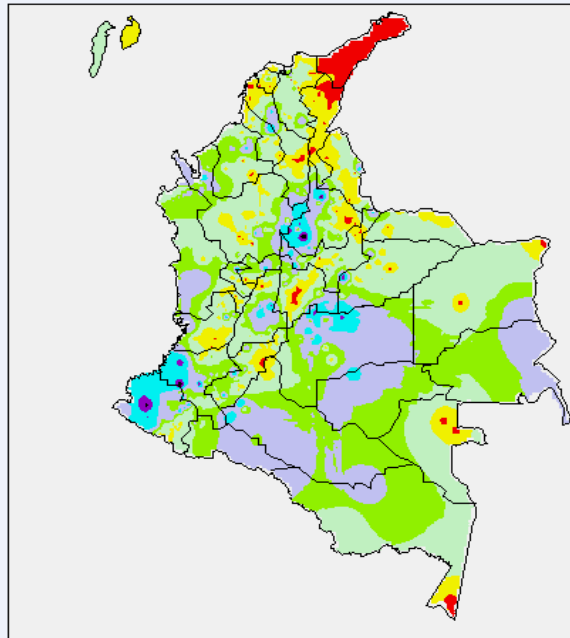
DEPARTAMENTO	MUNICIPIOS
ATLÁNTICO	Repelón (35.8).
BOLÍVAR	Zambrano (35.2) y María La baja (35.0).
CESAR	Manauare (37.0).
CUNDINAMARCA	Jerusalén (36.2).

TEMPERATURAS MÁXIMAS (continuación)

DEPARTAMENTO	MUNICIPIOS
HUILA	Baraya (35.2).
MAGDALENA	Pivijay (35.4).
SANTANDER	Sabana de Torres (35.0).
TOLIMA	Ambalema (35.6).

MAPA DE PRECIPITACIÓN DIARIA

Desde las 7:00 a.m. del jueves 04 de julio hasta las 7:00 a.m. del viernes 05 de julio de 2013.



ESTADO DE LOS EMBALSES

A continuación se relacionan los volúmenes útiles diarios (expresados en porcentaje) de reservas de algunos embalses de acuerdo con información consultada en XM.

ZONA	EMBALSE	VOLUMEN ÚTIL DIARIO (%)		
ANTIOQUIA	MIEL I	55.77		
	MIRAFLORES	25.16		
	PEÑOL	46.07		
	PLAYAS	93.57		
	PORCE II	21.01		
	PORCE III	50.68		
	PUNCHINÁ	41.99		
	RIOGRANDE	44.13		
	SAN LORENZO	42.30		
CARIBE	TRONERAS	17.63		
	URRÁ I	47.75		
CENTRO	AGREGADO BOGOTÁ	66.35	NEUSA	66.26
			SISGA	49.60
			TOMINÉ	68.70
	BETANIA	66.58		
	MUÑA	61.94		
	PRADO	61.91		
ORIENTE	CHUZA	63.94		
	ESMERALDA	30.68		
	GUAVIO	47.81		
VALLE DEL CAUCA	ALTO ANCHICAYÁ	59.52		
	CALIMA 1	49.25		
	SALVAJINA	77.28		

PRONÓSTICO METEOROLÓGICO

REGIÓN	PRONÓSTICO
SABANA DE BOGOTÁ	VIERNES: en la mañana se estima cielo seminublado con predominio de tiempo seco en amplios sectores de la ciudad y la Sabana. En la tarde y noche condiciones de cielo entre parcial y mayormente nublado, con lluvias de carácter ligero en sectores del Oriente de la ciudad y de la sabana. SÁBADO: a lo largo de la jornada se espera cielo parcialmente cubierto con predominio de tiempo seco. Sin embargo, se estiman algunas lluvias ligeras durante la tarde en amplios sectores de la ciudad y de la sabana.
ANDINA	VIERNES: en horas de la mañana se espera cielo entre parcialmente cubierto y cubierto con lluvias sobre Huila, Tolima, Santander y Oriente de Antioquia; lloviznas o lluvias ligeras y dispersas en sectores del Altiplano Cundiboyacense y Eje Cafetero. En la tarde y noche incremento de la nubosidad con probabilidad de lluvias en los Santanderes, Antioquia, Norte de Tolima, montañas de Cauca y Nariño y de menor intensidad en el altiplano Cundiboyacense. SÁBADO: en la jornada se estiman condiciones de cielo entre parcialmente nublado y nublado, con probabilidad de lluvias entre moderadas a fuertes en sectores de los departamentos de Santander, Oriente de Antioquia, Norte de Huila, Tolima y Altiplano Cundiboyacense. Lluvias de menor intensidad en zonas de montaña de Cauca y Nariño. La actividad más importante se estima en horas de la tarde e inicios de la noche.
CARIBE	VIERNES: en la mañana se estiman condiciones de cielo parcialmente nublado con lluvias de carácter entre ligero y moderado en el Sur de Bolívar y Sucre. En la tarde y noche, se prevé incremento de la nubosidad con lluvias en sectores del Urabá, Córdoba, Atlántico y Bolívar; lluvias menos intensas sobre sectores aledaños a la Sierra Nevada de Santa Marta en los departamentos de Cesar y Magdalena. SÁBADO: durante el día se prevé predomine el tiempo seco sobre gran parte de la región, salvo en sectores de Córdoba, Sur de Bolívar y Sucre, donde no se descartan lluvia de carácter moderado a fuerte, principalmente en horas de la tarde y noche.
ARCHIPIÉLAGO DE SAN ANDRÉS, PROVIDENCIA Y SANTA CATALINA	VIERNES: durante la jornada, se estima cielo entre ligera y parcialmente cubierto con predominio de tiempo seco. Sin embargo, se esperan algunas lluvias ligeras y/o lloviznas principalmente en las horas de la tarde. SÁBADO: se estima cielo parcialmente nublado con lluvias de carácter ligero, principalmente en horas de la tarde.
MAR CARIBE	VIERNES: cielo semicubierto con predominio de tiempo seco en gran parte del área marítima, probabilidad de precipitaciones entre ligeras y moderadas frente a las costas Córdoba y Sucre y Golfo de Urabá. SÁBADO: en el transcurso del día predominarán las condiciones de tiempo seco sobre amplios sectores de la zona marítima, salvo en el litoral de Córdoba, Sucre y Bolívar donde no se descartan precipitaciones entre ligeras y moderadas.
PACÍFICA	VIERNES: en la mañana se estima condiciones de cielo nublado con lluvias en sectores de la zona costera de la región, especialmente en Chocó y Valle del Cauca. En la tarde y noche se incrementará la nubosidad y se presentarán precipitaciones en gran parte de la región, las más fuertes en Chocó, Valle del Cauca y Cauca; no se descarta la probabilidad de actividad eléctrica. SÁBADO: se estima cielo mayormente nublado con lluvias en zonas de Chocó, Valle del Cauca y Cauca, y de menor intensidad en Nariño, incluidas zonas aledañas al litoral. Estas condiciones se presentarán principalmente en las horas de la tarde y noche.
INSULAR PACÍFICO	VIERNES: cielo mayormente cubierto con lluvias en la mañana sobre Gorgona y lloviznas en Malpelo. Hacia la tarde y noche lluvias de mayor intensidad en sectores de Gorgona y Malpelo. SÁBADO: predominarán las condiciones cubiertas en Gorgona y Malpelo, con lluvias de variada intensidad las más intensas en horas de la noche.
OCEANO PACÍFICO	VIERNES: cielo mayormente nublado con lluvias entre moderadas a fuertes en el Norte y Centro de la zona marítima; precipitaciones menos intensas se estiman hacia el Sur de la zona. No se descarta la posibilidad de actividad eléctrica. SÁBADO: durante el día se estima que las precipitaciones de mayor intensidad se presenten en el Norte y Centro de la zona marítima. No se descarta la posibilidad de actividad eléctrica.
ORINOQUIA	VIERNES: durante la mañana se prevén condiciones nubosas en gran parte de la región, con lluvias de carácter moderado en el Piedemonte de Meta, Casanare Norte de Vichada y Arauca. Finalizando la tarde y durante algunas horas de la noche se prevén lluvias más intensas en el Oriente de Meta y Arauca y Vichada. Lluvias de menor intensidad sobre el Piedemonte Llanero a la altura del Meta y Casanare. SÁBADO: se estima que la actividad más importante se registre al Oriente de la región, especialmente en horas de la tarde en sectores de los departamentos de Vichada, Oriente de Meta y Sur de Arauca donde se prevén lluvias de carácter ligero.

PRONÓSTICO METEOROLÓGICO (continuación)

REGIÓN	PRONÓSTICO
AMAZÓNIA	VIERNES: cielo parcialmente nublado con lluvias moderadas en la mañana en sectores de Amazonas, Vaupés y Occidente de Caquetá y Putumayo. En la tarde y noche las lluvias se concentrarán en Amazonas, Vaupés, Guaviare, Oriente de Caquetá y Putumayo. SÁBADO: durante la jornada se prevé abundante nubosidad con precipitaciones entre moderadas y fuertes en zonas de Amazonas, Vaupés, Guaviare y en el Piedemonte de Caquetá y Putumayo. No se descarta la probabilidad de actividad eléctrica en momentos de lluvia intensa.

ALERTAS VIGENTES

Para mayor información sobre el pronóstico del estado del tiempo, informes técnicos diarios, comunicados especiales e informes de otras áreas temáticas, tales como Hidrología, Deslizamientos de Tierra e Incendios, se sugiere consultar la siguiente dirección electrónica: <http://institucional.ideam.gov.co/isp/index.jsf>

REGIÓN CARIBE

ALERTA ROJA: INCENDIOS DE LA COBERTURA VEGETAL

Amenaza alta de ocurrencia de incendios de la cobertura vegetal en zonas de bosques, cultivos y pastos, localizados en los siguientes municipios y sectores aledaños:

DEPARTAMENTO	MUNICIPIOS
LA GUAJIRA	Uribia.

Especial atención ameritan el Parque Nacional Natural Sierra Nevada de Santa Marta, Parque Nacional Natural Macuira, Parque Nacional Natural Catatumbo Bari.

REGIÓN ANDINA

ALERTA ROJA: INCENDIOS DE LA COBERTURA VEGETAL

Amenaza alta de ocurrencia de incendios de la cobertura vegetal en zonas de bosques, cultivos y pastos, localizados en los siguientes municipios y sectores aledaños:

DEPARTAMENTO	MUNICIPIOS
CUNDINAMARCA	Cucunubá
NARIÑO	Pasto
NORTE DE SANTANDER	Cacota, Labateca, Pamplona, Toledo
SANTANDER	Guaca, Málaga, Molagavita, San Andrés, San José de Miranda

ALERTA NARANJA: INCENDIOS DE LA COBERTURA VEGETAL

Amenaza moderada de ocurrencia de incendios de la cobertura vegetal en zonas de bosques, cultivos y pastos, localizados en los siguientes municipios y sectores aledaños:

DEPARTAMENTO	MUNICIPIOS
CUNDINAMARCA	Tenjo
SANTANDER	Cepita, Galán y Zapa toca
VALLE DEL CAUCA	Restrepo y Vijes

Especial atención ameritan el Santuario de Flora y Fauna Galeras y, Parque Nacional Natural Nevado del Huila.

ALERTA NARANJA: DESLIZAMIENTOS DE TIERRA

Se pronostica amenaza moderada a alta por deslizamientos de tierra en áreas inestables en los siguientes departamentos:

DEPARTAMENTO	MUNICIPIOS
ANTIOQUIA	Abejorral, Anorí, Cáceres, Caucasia, Zaragoza y El Bagre.
CALDAS	Samaná.
CAUCA	Argelia

REGIÓN PACÍFICA

ALERTA NARANJA: DESLIZAMIENTOS DE TIERRA

Se pronostica amenaza moderada a alta por deslizamientos de tierra en áreas inestables en los siguientes departamentos:

DEPARTAMENTO	MUNICIPIOS
CHOCÓ	Atrato (Yuto), Cértegui, Condoto, Istmina, Lloró, Nóvita, Quibdó, Tadó, Medio Atrato (Betú), Alto Baudó (Pie de Pato), Río Quito (Paimadó), Bajo Baudó (Pizarro), El Cantón del San Pablo (Managrú), Quibdó, Medio Baudó (Bocas de Pepé), Unión Panamericana (Animas), Río Iró (Santa Rita), Medio San Juan (Andagoya).
VALLE DEL CAUCA	Buenaventura

ALERTA NARANJA: POR NIVELES ALTOS EN LA CUENCA DEL RÍO ATRATO

Las intensas lluvias registradas en los últimos días en la parte alta de la cuenca del río Atrato, han generado recurrentemente incrementos significativos de los niveles de este río. Se sugiere mantener este nivel de alerta considerando que los niveles se encuentran altos y que se esperan persistan las lluvias en los próximos días; por tanto se recomienda estar atentos frente a la eventualidad de nuevos ascensos que podrían alcanzar valores cercanos a cotas de afectación. Así también, se sugiere estar atentos al paso de las ondas de creciente observadas a la altura de Quibdó (Chocó).

REGIÓN ORINOQUÍA

ALERTA ROJA: INCENDIOS DE LA COBERTURA VEGETAL

Amenaza alta de ocurrencia de incendios de la cobertura vegetal en zonas de bosques, cultivos y pastos, localizados en los siguientes municipios y sectores aledaños:

DEPARTAMENTO	MUNICIPIOS
CASANARE	Villanueva

ALERTA NARANJA: DESLIZAMIENTOS DE TIERRA

Se pronostica amenaza moderada a alta por deslizamientos de tierra en áreas inestables en el siguiente departamento:

DEPARTAMENTO	MUNICIPIOS
META	Acacias, Guamal, Restrepo y Villavicencio.

MAR CARIBE

ALERTA NARANJA: ALTURA DEL OLEAJE Y VELOCIDAD DEL VIENTO

Para el día de hoy se esperan condiciones de amenaza para la navegación menor por cuenta del oleaje que variará entre 2.0 - 4.0 metros y el viento que se aproximará a 20 - 30 nudos (36 - 56 Km/h), se sugiere a pescadores y usuarios de embarcaciones menores consultar con las Capitanías de puerto antes de zarpar.

OCÉANO PACÍFICO

ALERTA AMARILLA: TIEMPO LLUVIOSO

El día de hoy se prevé condiciones lluviosas en la mayor parte del área marítima nacional, no se descartan tormentas eléctricas y rachas de viento, se recomienda a pescadores y usuarios de embarcaciones pequeñas consultar con las Capitanías de puerto antes de zarpar.

ALERTA AMARILLA: OLEAJE Y VIENTO

En el transcurso de la jornada se esperan condiciones de amenaza para la navegación menor, aguas adentro, por cuenta del oleaje que variará entre 2.0 - 3.0 metros y el viento que se aproximará a 20 - 25 nudos (36 - 46 km/h), se recomienda a usuarios de embarcaciones de poco calado consultar con las Capitanías de puerto.

Omar FRANCO TORRES, Director General
Christian EUSCATEGUI COLLAZOS, Jefe Oficina del Servicio de Pronósticos y Alertas
Fidel Alberto PARDO OJEDA, Coordinador de Alertas Hidrometeorológicas y Ambientales

Profesionales en turno:
Freddy GARRIDO, Gloria ARANGO, Vicente PEÑA BOHORQUEZ, Daniel USECHE, Claudia TORRES, María
Inés CUBILLOS y Alberto PARDO.

Internet: <http://www.ideam.gov.co>
Correos electrónicos: servicio@ideam.gov.co, alertasideam@ideam.gov.co
Carrera 10 N° 20 - 30 ** Piso 9, Bogotá, D.C.

ALERTA ROJA. PARA TOMAR ACCIÓN Advierte a los sistemas de prevención y atención de desastres sobre la amenaza que puede ocasionar un fenómeno con efectos adversos sobre la población, el cual requiere la atención inmediata por parte de la población y de los cuerpos de atención y socorro. Se emite una alerta sólo cuando la identificación de un evento extraordinario indique la probabilidad de amenaza inminente y cuando la gravedad del fenómeno implique la movilización de personas y equipos, interrumpiendo el normal desarrollo de sus actividades cotidianas.

ALERTA NARANJA. PARA PREPARARSE Indica la presencia de un fenómeno. No implica amenaza inmediata y como tanto es catalogado como un mensaje para informarse y prepararse. El aviso implica vigilancia continua ya que las condiciones son propicias para el desarrollo de un fenómeno, sin que se requiera permanecer alerta.

ALERTA AMARILLA. PARA INFORMARSE Es un mensaje oficial por el cual se difunde información. Por lo regular se refiere a eventos observados, reportados o registrados y puede contener algunos elementos de pronóstico a manera de orientación. Por sus características pretéritas y futuras difiere del aviso y de la alerta, y por lo general no está encaminado a alertar sino a informar.

CONDICIONES NORMALES La información que se suministra se encuentra dentro de los rangos normales.

°C: grados Celsius

m: metros

mm: milímetros

msnm: metros sobre nivel del mar

Km/h: kilómetros sobre hora

GOES: Geostationary Operational Environmental Satellites (Satélite Geoestacionario Operacional Ambiental).

GOES-13 es el designado GOES-Este, localizado en 75° W sobre el ecuador geográfico.

HLC: hora local colombiana

PNN: Parque Nacional Natural

SFF: Santuario de Fauna y Flora