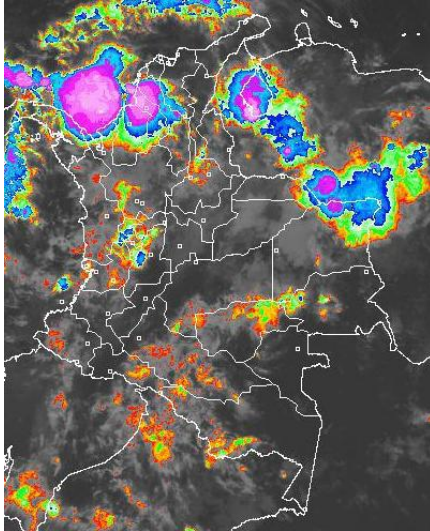


CONDICIONES HIDROMETEOROLÓGICAS ACTUALES

En las últimas 24 horas se registraron lluvias importantes en el País, especialmente en los departamentos de Antioquia, Caldas y Tolima donde las precipitaciones alcanzaron los máximos valores. **ALERTA ROJA** por probabilidad de ocurrencia de incendios de la cobertura vegetal especialmente en sectores de las regiones Caribe, Andina y Orinoquia. **ALERTA ROJA** por incrementos moderados de los niveles del río Atrato y sus principales afluentes.

IMÁGEN SATELITAL

Imagen IDEAM GOES 13 * Hora 6:15 a.m. HLC * 25 de junio de 2013



PRONÓSTICO CONDICIONES METEOROLÓGICAS ESPECIALES

ÁREA DEL VOLCÁN CERRO MACHÍN

En el área prevalecerán las condiciones nubosas con precipitaciones de variada intensidad a diferentes horas.

INGEOMINAS lo reporta en **NIVEL AMARILLO (III): CAMBIOS EN EL COMPORTAMIENTO DE LA ACTIVIDAD VOLCANICA**, 4.80 -75.62

ELEVACIÓN (pies)	DIRECCIÓN	VELOCIDAD	
		NUDOS	Km/h
10,000	SURESTE	5 - 10	9 - 18
18,000	SURESTE	10 - 15	18 - 28
24,000	SURESTE	10 - 15	18 - 28
30,000	ESTE	10 - 20	18 - 36

ÁREA DEL VOLCÁN NEVADO DEL HUILA

Aunque durante la mayor parte del tiempo se esperan condiciones secas, no se descartan lloviznas ocasionales.

INGEOMINAS lo reporta en **NIVEL AMARILLO (III): CAMBIOS EN EL COMPORTAMIENTO DE LA ACTIVIDAD VOLCANICA**, 2.92 -76.05

ELEVACIÓN (pies)	DIRECCIÓN	VELOCIDAD	
		NUDOS	Km/h
10,000	SURESTE	5 - 10	9 - 18
18,000	SURESTE	10 - 20	18 - 36
24,000	ESTE	10 - 20	18 - 36
30,000	ESTE	10 - 20	18 - 36

ÁREA DEL VOLCÁN GALERAS

Cielo entre parcialmente nublado y nublado con predominio de tiempo seco.

INGEOMINAS lo reporta en **NIVEL AMARILLO (III): CAMBIOS EN EL COMPORTAMIENTO DE LA ACTIVIDAD VOLCANICA**, 1.55 -77.37

ELEVACIÓN (pies)	DIRECCIÓN	VELOCIDAD	
		NUDOS	Km/h
10,000	SURESTE	5 - 10	9 - 18
18,000	SURESTE	10 - 15	18 - 28
24,000	ESTE	10 - 15	18 - 28
30,000	ESTE	10 - 20	18 - 36

ÁREA DEL VOLCÁN NEVADO DEL RUIZ

Se prevén nubes densas durante la jornada con lluvias entre ligeras a moderadas.

INGEOMINAS lo reporta en **NIVEL AMARILLO (III): CAMBIOS EN EL COMPORTAMIENTO DE LA ACTIVIDAD VOLCANICA**, 4.89 -75.32

ELEVACIÓN (pies)	DIRECCIÓN	VELOCIDAD	
		NUDOS	Km/h
10,000	SURESTE	5 - 10	9 - 18
18,000	SURESTE	10 - 15	18 - 28
24,000	SURESTE	10 - 15	18 - 28
30,000	ESTE	10 - 20	18 - 36

LO MÁS DESTACADO

ALERTA ROJA. PARA TOMAR ACCIÓN **ALERTA NARANJA. PARA PREPARARSE** **ALERTA AMARILLA. PARA INFORMARSE**

- Incremento importante de las precipitaciones, las cuales principalmente se concentraron en las regiones Andina, Pacífica, Caribe y sectores aislados de la Orinoquia. El mayor registro de precipitaciones se presentó en el municipio de **Yondó (Antioquia)**, con **102.0 mm**.
- ALERTA ROJA** Para el río Atrato debido al incremento importante de sus niveles, los cuales son cercanos a las cotas de desbordamiento.
- ALERTA ROJA** Aunque durante los últimos días se ha observado ingreso de humedad al país, se mantiene la amenaza por incendios de la cobertura vegetal en algunos sectores de las regiones Caribe, Andina y Orinoquia.
- ALERTA NARANJA**. Por deslizamientos de tierra en zonas inestables y de alta pendiente en especial en los departamentos de Chocó, Boyacá, Norte de Santander y en sectores de los departamentos de Antioquia, Meta y Nariño.

El IDEAM recomienda a los Concejos Municipales de la Gestión del Riesgo de Desastres y a las autoridades ambientales regionales y locales, mantener activos los planes de prevención y atención de incendios de la cobertura vegetal con el fin de evitar la ocurrencia y propagación de los mismos, durante la temporada seca, o de menos lluvias, de mitad de año, especialmente en áreas de reserva forestal pertenecientes al Sistema Nacional de Parques Nacionales Naturales.

PRECIPITACIONES

A continuación se relacionan los municipios donde en las últimas 24 horas se registraron precipitaciones iguales o superiores a **35.0 mm**:

DEPARTAMENTO	MUNICIPIOS
ANTIOQUIA	Yondó (102.0) , Sonsón (6.0), Carmen de Viboral (63.0), La Unión (60.2), Jardín (51.2), Valdivia (51.2), Gómez Plata (48.0), Alejandría (43.6), Santo Domingo (41.0), Betania (37.0), Giraldo (35.0), Pueblorrico (35.0) y Jericó (35.0).
BOLÍVAR	Magangué (51.0).
CALDAS	Victoria (53.6), Riosucio (51.0), Marquetalia (47.0) y Pácora (41.0).
CAQUETÁ	Solano (43.0).
CESAR	Astrea (55.0) y Curumaní (45.0).
CÓRDOBA	Puerto Escondido (47.0).
MAGDALENA	Salamina (38.2).
META	El Dorado (45.0).
CAUCA	Santa Rosa (43.6).
SANTANDER	Barrancabermeja (52.1) y Puerto Parra (39.0).
SUCRE	San Benito Abad (45.0).
TOLIMA	Carmen de Apicalá (60.0), Armero (53.0), Libano (48.0), Mariquita (37.0).
VICHADA	Puerto Carreño (85.3).

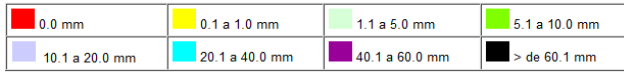
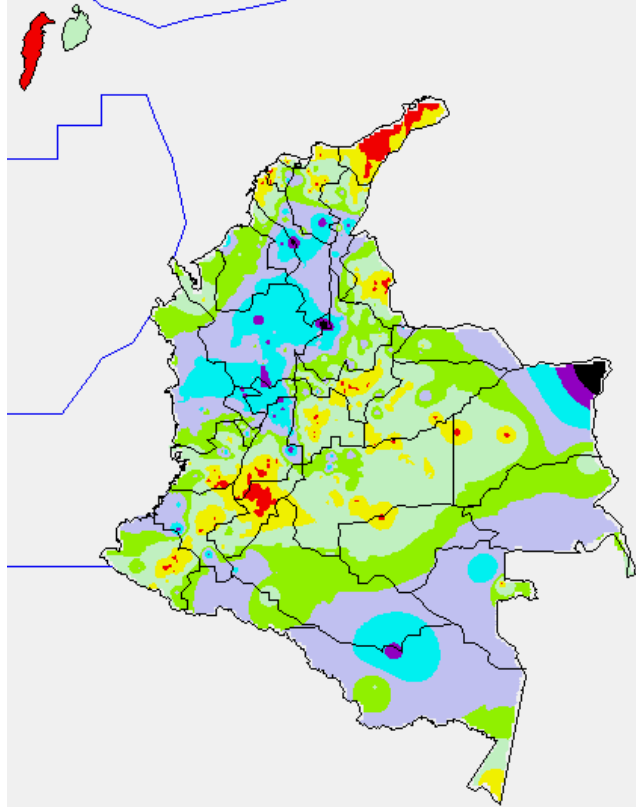
TEMPERATURAS MÁXIMAS

A continuación se relacionan los municipios donde en las últimas 24 horas se registraron temperaturas iguales o superiores a **35.0° C**

DEPARTAMENTO	MUNICIPIOS
ATLÁNTICO	Repelón (35.2).
CESAR	Valledupar (36.4)
CÓRDOBA	Tierralta (35.4).
HUILA	Campoalegre (36.4), Villavieja (36.0), Neiva (35.3) y Baraya (35.0).
LA GUAJIRA	Manaure (38.6), Hatonuevo (36.4) y Riohacha (36.4).
TOLIMA	Ambalema (36.4) y Honda (35.2).

MAPA DE PRECIPITACIÓN DIARIA

Desde las 7:00 a.m. del lunes 24 de junio hasta las 7:00 a.m. del martes 25 de junio de 2013.



ESTADO DE LOS EMBALSES

A continuación se relacionan los volúmenes útiles diarios (expresados en porcentaje) de reservas de algunos embalses de acuerdo con información consultada en XM.

ZONA	EMBALSE	VOLUMEN ÚTIL DIARIO (%)	
ANTIOQUIA	MIEL I	46.46	
	MIRAFLORES	21.52	
	PEÑOL	41.37	
	PLAYAS	83.42	
	PORCE II	22.18	
	PORCE III	81.78	
	PUNCHINÁ	36.44	
	RIOGRANDE	45.18	
	SAN LORENZO	42.70	
CARIBE	TRONERAS	30.48	
	URRÁ I	42.09	
CENTRO	AGREGADO BOGOTÁ	NEUSA	66.65
		SISGA	51.80
		TOMINÉ	69.78
	BETANIA	67.57	
	MUÑA	77.96	
	PRADO	61.58	
ORIENTE	CHUZA	61.02	
	ESMERALDA	27.90	
	GUAVIO	49.51	
VALLE DEL CAUCA	ALTO ANCHICAYÁ	52.46	
	CALIMA 1	48.19	
	SALVAJINA	75.20	

PRONÓSTICO METEOROLÓGICO

REGIÓN	PRONÓSTICO
SABANA DE BOGOTÁ	MARTES: Cielo entre parcialmente nublado y nublado con lloviznas dispersas, a diferentes horas, hacia los cerros orientales y en algunos sectores del Norte de la Sabana. MIÉRCOLES: En la mañana predominará el tiempo seco en la ciudad y en la sabana. En la tarde y noche aunque se estima aumento de la nubosidad prevalecerán las condiciones secas.
ANDINA	MARTES. En la región se esperan condiciones nubosas durante la jornada, con lluvias en la mañana en sectores de Antioquia, Occidente de Tolima, Risaralda, Quindío, Caldas, Santander, Norte de Santander y Valle del Cauca. En la tarde y noche seguirán las precipitaciones, especialmente hacia el final del día en varias zonas de los departamentos arriba mencionados y se reactivarán en el Oriente de Boyacá y Cundinamarca. MIÉRCOLES. Cielo entre parcialmente cubierto y cubierto. En la tarde y noche se estiman precipitaciones en sectores de los Santanderes, Antioquia, Eje cafetero, Valle del Cauca y Nariño, en el resto de la región aunque tenderán a persistir las condiciones secas no se descartan lloviznas intermitentes en zonas de montaña.
CARIBE	MARTES. En gran parte de la región se advierten condiciones lluviosas el día de hoy con posibilidad en algunos casos de actividad eléctrica, particularmente en el Sur de La Guajira y en sectores de Cesar, Magdalena, Bolívar, Atlántico, Sucre, Córdoba y Urabá. MIÉRCOLES. A lo largo de la jornada se estima abundante nubosidad, con precipitaciones en la mañana en el Sur de Bolívar y Córdoba y Urabá. En horas de la tarde y de la noche las lluvias tenderán a generalizarse en la región principalmente en las estribaciones de la Sierra Nevada de Santa Marta, Urabá, Sucre y Córdoba.
ARCHIPIÉLAGO DE SAN ANDRÉS, PROVIDENCIA Y SANTA CATALINA	MARTES. En el archipiélago se prevén lluvias entre ligeras a moderadas, especialmente en horas de la tarde y noche. MIÉRCOLES. Durante la jornada se esperan condiciones nubosas con precipitaciones de variada intensidad a diferentes horas, especialmente temprano en la mañana y al final de la tarde.
MAR CARIBE	MARTES. Cielo entre parcialmente nublado y nublado con precipitaciones de variada intensidad en amplios sectores del Centro y Occidente de la zona marítima nacional, especialmente enfrente del litoral de Bolívar, Sucre, Córdoba y Urabá, y en el área de San Andrés y Providencia. Posibilidad de tormentas eléctricas. MIÉRCOLES. En la mayor parte del Centro y Occidente del Caribe nacional predominará el tiempo nuboso con lluvias entre ligeras a moderadas, las de mayor consideración se prevén frente a la costa del Urabá, Córdoba y Sucre con posibilidad de actividad eléctrica.
PACÍFICA	MARTES. A lo largo de la región se advierten nubes densas, con precipitaciones entre ligeras a moderadas, e intermitentes en Chocó y Valle del Cauca. En sectores de Cauca y Nariño no se descartan lloviznas dispersas después del mediodía y durante algunas horas de la noche, luego de una mañana seca. MIÉRCOLES. En la mañana, al final de la tarde y durante algunas horas de la noche se pronostican lluvias entre ligeras a moderadas en Chocó y Valle del Cauca. En Cauca y Nariño se estiman lluvias ligeras y esporádicas por la tarde y noche.
INSULAR PACÍFICO	MARTES. Cielo entre parcialmente cubierto y cubierto con lluvias de variada intensidad en Malpelo y predominio de tiempo seco en Gorgona. MIÉRCOLES. En Malpelo y Gorgona predominarán las condiciones nubosas con lluvias entre ligeras a moderadas, particularmente en horas de la madrugada y de la mañana.
OCÉANO PACÍFICO	MARTES. En la mañana y hasta entrada la tarde predominará el tiempo seco, salvo de algunas precipitaciones dispersas enfrente del litoral vallecaucano. Al final de la tarde y durante la noche se esperan lluvias generalizadas en el área, especialmente en el centro y Norte del Pacífico colombiano. MIÉRCOLES. Para el día de hoy se prevén lluvias con descargas eléctricas en gran parte del centro y Norte de la zona marítima nacional, en el Sur tenderán a predominar las condiciones secas.

PRONÓSTICO METEOROLÓGICO (continuación)

REGIÓN	PRONÓSTICO
ORINOQUIA	MARTES. Nubosidad variada en la región con precipitaciones a diferentes horas en amplios sectores de Vichada y Arauca. En sectores de Casanare y Meta, aunque tenderán a prevalecer las condiciones secas, no se descartan lluvias ligeras y dispersas al final de la tarde en el piedemonte. MIÉRCOLES. Durante la jornada se prevé tiempo seco, salvo en algunos sectores del Oriente de Vichada y Piedemonte llanero, a la altura de Arauca, Casanare y Meta donde son previstas lloviznas dispersas.
AMAZONIA	MARTES. En mañana se esperan precipitaciones dispersas en sectores de Guaviare, Caquetá y Putumayo, en el resto de la región persistirán las condiciones secas. Después del mediodía se pronostican lluvias entre moderadas y fuertes en el Piedemonte amazónico, Guainía, Vaupés y Amazonas. No se descartan tormentas eléctricas. MIÉRCOLES. En la región se prevé cielo entre parcialmente nublado y nublado durante la jornada, predominado las condiciones secas en la mañana. En horas de la tarde y de la noche volverán las lluvias entre ligera y moderadas en sectores de Amazonas, Vaupés, Caquetá, Putumayo y Guaviare.

ALERTAS VIGENTES

Para mayor información sobre el pronóstico del estado del tiempo, informes técnicos diarios, comunicados especiales e informes de otras áreas temáticas, tales como Hidrología, Deslizamientos de Tierra e Incendios, se sugiere consultar la siguiente dirección electrónica: <http://institucional.ideam.gov.co/isp/index.jsf>

REGIÓN CARIBE

ALERTA ROJA: NIVELES ALTOS DEL RÍO ATRATO Y SUS AFLUENTES.

Debido a la persistencia de las lluvias en la últimas horas, se cambia de **ALERTA NARANJA** a **ALERTA ROJA** para las corrientes de la cuenca media y baja del río Atrato; los incrementos son más notorios en el río Atrato, y en varios de sus afluentes (se destacan varios de sus afluentes, como son los ríos Quito, Mumbi y Mumaradó); se recomienda especial atención en zonas bajas comprendidas entre Quibdó (Chocó) y Vigía del Fuerte (Antioquia), ante la eventualidad de crecientes súbitas. Se destaca que en el momento no se presenta ninguna afectación en los sectores antes mencionados, pero los niveles oscilan en el rango de muy altos y próximos a las cotas de desbordamiento.

ALERTA ROJA: INCENDIOS DE LA COBERTURA VEGETAL

Amenaza alta de ocurrencia de incendios de la cobertura vegetal en zonas de bosques, cultivos y pastos, localizados en los siguientes municipios y sectores aledaños:

DEPARTAMENTO	MUNICIPIOS
BOLÍVAR	Córdoba, Mompós.
CESAR	Agustín Codazzi, Astrea, Beceril, Bosconia, Chimichagua, Chiriguana, Curumani, La Jagua De Ibirico, La Paz, Manaure Balcón Del Cesar, Pailitas, Pueblo Bello, San Diego, Tamalameque, Valledupar.
CÓRDOBA	Chinú, Loricá, Puerto Escondido, San Antero, San Bernardo Del Viento.
LA GUAJIRA	Albanía, Barrancas, Dibulla, Distracción, El Molino, Fonseca, Hato Nuevo, La Jagua Del Pilar, Maicao, Manaure, Riohacha, San Juan Del Cesar, Uribia, Urumita, Villanueva.
MAGDALENA	El Banco, Guamal, Plato, San Sebastián de Buenavista, San Zenón.
SUCRE	Corozal, Morroa, San Benito Abad.

ALERTA NARANJA: INCENDIOS DE LA COBERTURA VEGETAL

Amenaza moderada de ocurrencia de incendios de la cobertura vegetal en zonas de bosques, cultivos y pastos, localizados en los siguientes municipios y sectores aledaños:

DEPARTAMENTO	MUNICIPIOS
BOLÍVAR:	San Fernando.
CESAR	La Gloria, Pelaya.
CÓRDOBA	Sahagún.
MAGDALENA	Pijiño Del Carmen, Santa Ana.
SUCRE	Sucre.

Especial atención ameritan el Parque Nacional Natural Sierra Nevada de Santa Marta, Parque Nacional Natural Macuira, Parque Nacional Natural Catatumbo Bari.

REGIÓN ANDINA

ALERTA ROJA: INCENDIOS DE LA COBERTURA VEGETAL

Amenaza alta de ocurrencia de incendios de la cobertura vegetal en zonas de bosques, cultivos y pastos, localizados en los siguientes municipios y sectores aledaños:

DEPARTAMENTO	MUNICIPIOS
BOYACÁ	Arcabuco, Chiquinquirá, Ráquira, Sáchica, San Miguel De Sema, Tinjacá.
CAUCA	Bolívar, Cajibío, Caldon, Corinto, El Tambo, Jambaló, Miranda, Morales, Piendamó, San Sebastián, Silvia, Toribio, Totoró.
CUNDINAMARCA	Albán, Anolaima, Bituima, Bogotá, D.C., Bojacá, Cabrera, Cachipay, Cajicá, Chía, Cota, Cucunubá, El Rosal, Facatativá, Funza, Fúquene, Fusagasugá, Guachetá, Guasca, Guayabal De Siquima, La Calera, La Vega, Madrid, Mosquera, Nimaima, Nocaima, Pacho, Pasca, Quebradanegra, San Bernardo, San Francisco, Sasaima, Sibatá, Silvanía, Simijaca, Soacha, Sopó, Subachoque, Supatá, Susa, Tabio, Tenjo, Vergara, Viani, Villeta, Zipacón, Zipaquirá
HUILA	Aipe, Algeciras, Altamira, Baraya, Campoalegre, Colombia, Hobo, Iquirá, Neiva, Palermo, Rivera, Santa María, Tello, Teruel, Tesalia, Villavieja, Yaguará.
NARIÑO	Albán (San José), Ancyua, Arboleda (Berruecos), Belén, Buesaco, Chachagüí, Colón (Génova), Consacá, El Peñol, El Tablón, El Tambo, Funes, Guaitarilla, Imués, La Cruz, La Florida, La Llanada, La Unión, Linares, Los Andes (Sotomayor), Mallama (Piedrancha), Nariño, Pasto, Policarpa, Providencia, Samaniego, San Bernardo, San Lorenzo, San Pedro De Cartago (Cartago), Sandomá, Santa Cruz (Guachavés), Taminango, Tangua, Túquerres, Yacuanquer.
NORTE DE SANTANDER	Ábrego, Cucutilla, El Carmen, Villa Caro.
QUINDÍO	Pijao, Salento
SANTANDER:	San Andrés.
TOLIMA	Alpujarra, Ataco, Chaparral, Coyaima, Dolores, Ibagué, Natagaima, Ortega, Prado, Purificación, Rioblanco, Rovira, Saldaña, San Antonio, Villarrica.
VALLE DEL CAUCA	Bolívar, Buga, Bugalagrande, Caicedonia, Candelaria, El Cerrito, Florida, Ginebra, Guacarí, Palmira, Pradera, Roldanillo, Sevilla, Trujillo, Tuluá, Vijes, Zarzal.

ALERTA NARANJA: INCENDIOS DE LA COBERTURA VEGETAL

Amenaza moderada de ocurrencia de incendios de la cobertura vegetal en zonas de bosques, cultivos y pastos, localizados en los siguientes municipios y sectores aledaños:

DEPARTAMENTO	MUNICIPIOS
BOYACÁ	Chíquiza, Cucaita, Samacá, Santa Sofía, Sora, Villa De Leiva.
CAUCA	Argelia, Florencia, Inzá, Mercaderes, Páez (Belalcázar), Popayán.
CUNDINAMARCA:	Granada, La Peña, Viotá.
HUILA	Agrado, Altamira, Elías, Garzón, La Argentina, La Plata, Oporapa, Tarqui
NARIÑO	San Pablo, Sapuyes.
NORTE DE SANTANDER	Cáchira, Convención, Salazar, Tibú.
QUINDÍO:	Buenavista, Córdoba, Génova.
TOLIMA	Anzoátegui, Cajamarca, Planadas, Roncesvalles.
VALLE DE CAUCA	Andalucía, El Dovio, La Victoria, Riofrio.

Especial atención ameritan el Santuario de Flora y Fauna Galeras, el Parque Nacional Natural Iguaque, Parque Nacional Natural Nevado del Huila y Parque Nacional Natural Las Herosas.

ALERTA NARANJA: DESLIZAMIENTOS DE TIERRA

Se pronostica amenaza moderada a alta por deslizamientos de tierra en áreas inestables en los siguientes departamentos:

DEPARTAMENTO	MUNICIPIOS
ANTIOQUIA	Alejandría, Concepción, Santo Domingo, Gómez Plata, Tarazá y Valdivia.
NORTE DE SANTANDER	Chitaga y Toledo.

REGIÓN PACÍFICA

ALERTA NARANJA: DESLIZAMIENTOS DE TIERRA

Se pronostica amenaza moderada a alta por deslizamientos de tierra en áreas inestables en los siguientes departamentos:

DEPARTAMENTO	MUNICIPIOS
CHOCÓ	Alto Baudó (Pie de Pato), Atrato (Yuto), Bajo Baudó (Pizarro), Condoto, El Cantón del San Pablo (Managrú*), Istmina, Medio Baudó (Boca de Pepú), Medio San Juan (Andagoya), Nóvita, Quibdó, Río Iró (Santa Rita), Río Quito (Paimadó), Tadó y Unión Panamericana (Animas)
NARIÑO	Barbacoas y Ricaurte

REGIÓN ORINOQUIA

ALERTA ROJA: INCENDIOS DE LA COBERTURA VEGETAL

Amenaza alta de ocurrencia de incendios de la cobertura vegetal en zonas de bosques, cultivos y pastos, localizados en los siguientes municipios y sectores aledaños:

DEPARTAMENTO	MUNICIPIOS
META	La Macarena y Uribe.

Especial atención ameritan el Parque Nacional Natural Cordillera de los Picachos, Parque Nacional Natural Sumapaz.

ALERTA NARANJA: DESLIZAMIENTOS DE TIERRA

Se pronostica amenaza moderada a alta por deslizamientos de tierra en áreas inestables en los siguientes departamentos:

DEPARTAMENTO	MUNICIPIOS
BOYACA	Cubará.
META	Acacias, Restrepo, Villavicencio, Cubarral, Guamal y Lejanías

ALERTA AMARILLA: CUENCA MEDIA Y BAJA DEL RÍO ARAUCA

Aunque el nivel del río Arauca presenta actualmente una condición de descenso, se mantiene la alerta amarilla dado que los valores de los niveles se encuentran en estados altos. La entrada de las Ondas Tropicales del Este que suelen ser comunes por esta época en sectores de la región del Caribe, pueden dejar lluvias sobre sectores de los departamentos de Arauca y Norte de Santander que podrían apoyar que el nivel del río Arauca se mantenga en estados altos.

REGIÓN AMAZÓNICA

ALERTA ROJA: INCENDIOS DE LA COBERTURA VEGETAL

Amenaza alta de ocurrencia de incendios de la cobertura vegetal en zonas de bosques, cultivos y pastos, localizados en los siguientes municipios y sectores aledaños:

DEPARTAMENTO	MUNICIPIOS
CAQUETÁ	Puerto Rico y San Vicente del Caguán.

MAR CARIBE

ALERTA NARANJA: OLEAJE Y VIENTO

Sobre amplios sectores del mar Caribe colombiano, incluido en el Archipiélago de San Andrés y Providencia se prevé una altura del oleaje entre 2.0 y 4.0 metros y una velocidad del viento que oscilará entre los 20 y 30 nudos (37 Km/h - 56 Km/h), con posibilidad de rachas mayores. Por lo tanto, se recomienda a los usuarios de las embarcaciones menores consultar con las Capitanías de Puerto antes de zarpar.

ALERTA AMARILLA: PLEAMARES

Hasta el día de mañana, se presentará una de las mareas astronómicas más significativas del mes en el litoral Caribe colombiano, incluido el archipiélago de San Andrés, Providencia y Santa Catalina. Por esta razón se recomienda a los habitantes estar atentos a la evolución de este fenómeno.

ALERTA AMARILLA: TIEMPO LLUVIOSO

En Occidente del Mar Caribe colombiano especialmente en el Golfo de Urabá y en zonas aledañas al litoral de Córdoba se estiman condiciones de tiempo lluvioso durante gran parte de la jornada, con probabilidad de tormentas eléctricas. Por esta razón se recomienda a embarcaciones de bajo calado consultar con las Capitanías de Puerto antes de zarpar ante inminente tempestad.

OCEANO PACÍFICO

ALERTA AMARILLA: PLEAMARES

Hasta el próximo 29 de junio, se presentará una de las mareas astronómicas más significativas del mes en el litoral Pacífico colombiano. Por esta razón se recomienda a los habitantes estar atentos a la evolución de este fenómeno.

ALERTA AMARILLA: TIEMPO LLUVIOSO

Durante el día de hoy se esperan precipitaciones de moderadas a fuertes, acompañadas de actividad eléctrica y rachas de viento en gran parte del Centro y Norte del Área marítima nacional y sobre sectores aledaños al litoral. Por esta razón se recomienda a los usuarios de embarcaciones de bajo calado consultar con las Capitanías de puerto antes de zarpar.

Omar FRANCO TORRES, Director General
Christian EUSCATEGUI COLLAZOS, Jefe Oficina del Servicio de Pronósticos y Alertas
Fidel Alberto PARDO OJEDA, Coordinador de Alertas Hidrometeorológicas y Ambientales

Profesionales en turno:
Óscar MARTINEZ, Mario MORENO, Carlos ORTEGÓN, Hanner ORJUELA, Daniel USECHE, Patricia MESA y Alberto PARDO.

Internet: <http://www.ideam.gov.co>
Correos electrónicos: servicio@ideam.gov.co, alertasideam@ideam.gov.co
Carrera 10 N° 20 - 30 ** Piso 9, Bogotá, D.C.

ALERTA ROJA. PARA TOMAR ACCIÓN Advierte a los sistemas de prevención y atención de desastres sobre la amenaza que puede ocasionar un fenómeno con efectos adversos sobre la población, el cual requiere la atención inmediata por parte de la población y de los cuerpos de atención y socorro. Se emite una alerta sólo cuando la identificación de un evento extraordinario indique la probabilidad de amenaza inminente y cuando la gravedad del fenómeno implique la movilización de personas y equipos, interrumpiendo el normal desarrollo de sus actividades cotidianas.

ALERTA NARANJA. PARA PREPARARSE Indica la presencia de un fenómeno. No implica amenaza inmediata y como tanto es catalogado como un mensaje para informarse y prepararse. El aviso implica vigilancia continua ya que las condiciones son propicias para el desarrollo de un fenómeno, sin que se requiera permanecer alerta.

ALERTA AMARILLA. PARA INFORMARSE Es un mensaje oficial por el cual se difunde información. Por lo regular se refiere a eventos observados, reportados o registrados y puede contener algunos elementos de pronóstico a manera de orientación. Por sus características preventivas y futuras difiere del aviso y de la alerta, y por lo general no está encaminado a alertar sino a informar.

CONDICIONES NORMALES La información que se suministra se encuentra dentro de los rangos normales.

°C: grados Celsius
m: metros
mm: milímetros
msnm: metros sobre nivel del mar
Km/h: kilómetros sobre hora
GOES: Geostationary Operational Environmental Satellites (Satélite Geoestacionario Operacional Ambiental).
GOES-13 es el designado GOES-Este, localizado en 75° W sobre el ecuador geográfico.
HLC: hora local colombiana
PNN: Parque Nacional Natural
SFF: Santuario de Fauna y Flora