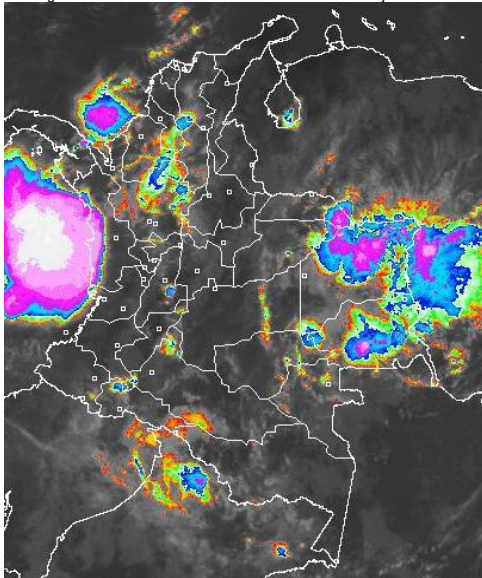


CONDICIONES HIDROMETEOROLÓGICAS ACTUALES

Hacia el oriente y occidente del territorio nacional se ha mantenido la nubosidad más significativa; sobre los departamentos de Vichada, Guainía y hacia el norte y centro del océano Pacífico colombiano, así mismo, se advierte sobre sectores de Antioquia, Córdoba y Sucre. **ALERTA ROJA** por probabilidad de ocurrencia de incendios de la cobertura vegetal en especial en las regiones Caribe y Andina. Las lluvias en la región Pacífica han generado moderados incrementos del río Atrato y sus principales afluentes.

IMÁGEN SATELITAL

Imagen IDEAM GOES 13 * Hora 8:45 a.m. HLC * 23 de junio de 2013



LO MÁS DESTACADO

ALERTA ROJA. PARA TOMAR ACCIÓN **ALERTA NARANJA. PARA PREPARARSE** **ALERTA AMARILLA. PARA INFORMARSE**

- Incremento moderado de las lluvias, las cuales principalmente se concentraron en las regiones Andina, Pacífica y sectores aislados de la Orinoquía. El mayor registro de precipitaciones se presentó en el municipio de **Condoto (Chocó), con 89.0 mm.**
- ALERTA ROJA** Aunque durante los últimos días se ha observado ingreso de humedad al país, se mantiene la amenaza por incendios de la cobertura vegetal en algunos sectores de las regiones Caribe y Andina.
- ALERTA NARANJA.** Por deslizamientos de tierra en zonas inestables y de alta pendiente en especial en los departamentos de Boyacá, Norte de Santander y en sectores de los departamentos de Antioquia, Chocó, Nariño y Valle del Cauca.

El IDEAM recomienda a los Concejos Municipales de la Gestión del Riesgo de Desastres y a las autoridades ambientales regionales y locales, mantener activos los planes de prevención y atención de incendios de la cobertura vegetal con el fin de evitar la ocurrencia y propagación de los mismos, durante la temporada seca, o de menos lluvias, de mitad de año, especialmente en áreas de reserva forestal pertenecientes al Sistema Nacional de Parques Nacionales Naturales.

PRECIPITACIONES

A continuación se relacionan los municipios donde en las últimas 24 horas se registraron precipitaciones iguales o superiores a **25.0 mm**:

DEPARTAMENTO	MUNICIPIOS
ANTIOQUIA	Zaragoza (58.0), Santo Domingo (40.0), Apartadó (35.2), Turbo (34.0), San Francisco (32.0) y Alejandría (30.4).
CHOCÓ	Condoto (89.0) , Medio San Juan (62.0) y Quibdó (55.0).
META	Cubarral (75.0)

PRONÓSTICO CONDICIONES METEOROLÓGICAS ESPECIALES

ÁREA DEL VOLCÁN CERRO MACHÍN

Cielo parcialmente cubierto y probabilidad de lluvias ligeras en la noche.

INGEOMINAS lo reporta en **NIVEL AMARILLO (III): CAMBIOS EN EL COMPORTAMIENTO DE LA ACTIVIDAD VOLCÁNICA.** 4.80 -75.62

ELEVACIÓN (pies)	DIRECCIÓN	VELOCIDAD	
		NUDOS	Km/h
10,000	SURESTE	5	9
18,000	ESTE	12 - 20	22 - 37
24,000	SURESTE	20	37
30,000	ESTE	5 - 12	9 - 22

ÁREA DEL VOLCÁN NEVADO DEL HUILA

Se registrarán lluvias ligeras y lloviznas, a diferentes horas del día.

INGEOMINAS lo reporta en **NIVEL AMARILLO (III): CAMBIOS EN EL COMPORTAMIENTO DE LA ACTIVIDAD VOLCÁNICA.** 2.92 -76.05

ELEVACIÓN (pies)	DIRECCIÓN	VELOCIDAD	
		NUDOS	Km/h
10,000	ESTE	5	9
18,000	ESTE	20 - 22	37 - 41
24,000	ESTE	20	37
30,000	ESTE	12	22

ÁREA DEL VOLCÁN GALERAS

Cielo parcialmente nublado y predominio de tiempo seco.

INGEOMINAS lo reporta en **NIVEL AMARILLO (III): CAMBIOS EN EL COMPORTAMIENTO DE LA ACTIVIDAD VOLCÁNICA.** 1.55 -77.37

ELEVACIÓN (pies)	DIRECCIÓN	VELOCIDAD	
		NUDOS	Km/h
10,000	ESTE	5 - 12	9 - 22
18,000	ESTE	20 - 22	37 - 41
24,000	ESTE	12	22
30,000	ESTE	5 - 12	9 - 22

ÁREA DEL VOLCÁN NEVADO DEL RUIZ

Cielo semicubierto y probabilidad de lluvias ligeras en horas de la tarde.

INGEOMINAS lo reporta en **NIVEL AMARILLO (III): CAMBIOS EN EL COMPORTAMIENTO DE LA ACTIVIDAD VOLCÁNICA.** 4.89 -75.32

ELEVACIÓN (pies)	DIRECCIÓN	VELOCIDAD	
		NUDOS	Km/h
10,000	SURESTE	5	9
18,000	ESTE	12 - 20	22 - 37
24,000	SURESTE	20	37
30,000	ESTE	5 - 12	9 - 22

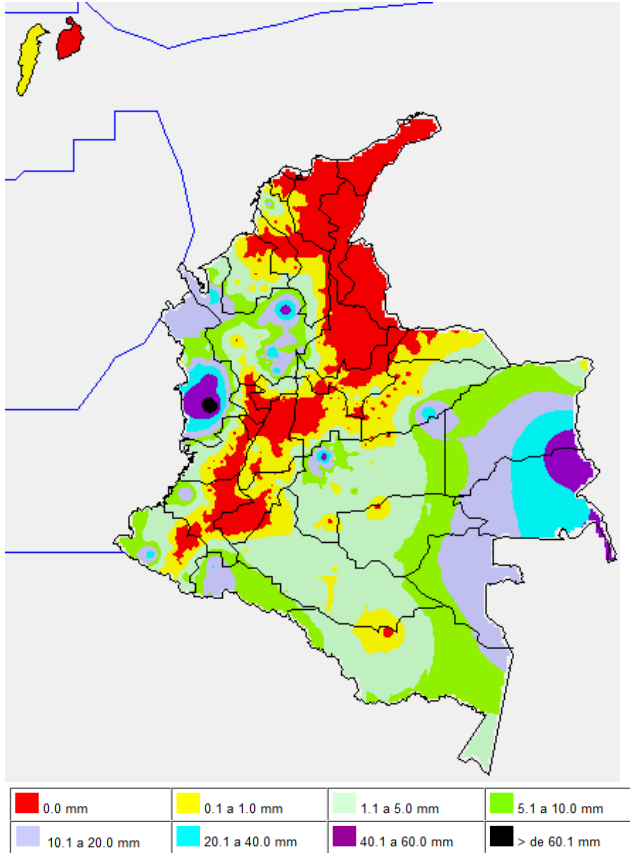
TEMPERATURAS MÁXIMAS

A continuación se relacionan los municipios donde en las últimas 24 horas se registraron temperaturas iguales o superiores a **35.0° C**

DEPARTAMENTO	MUNICIPIOS
BOLÍVAR	María La Baja (35.5).
CESAR	Valledupar (35.6) y Codazzi (36.6).
CÓRDOBA	Chimá (35.2).
CUNDINAMARCA	Jerusalén (37.8).
HUILA	Villaveja (37.0), Campoalegre (36.0), Baraya (35.2) y Neiva (35.0).
LA GUAJIRA	Manauré (37.0) y Riohacha (35.9)
MAGDALENA	Zona Bananera (35.4).
NORTE DE SANTANDER	Cúcuta (35.4) y Carmen de Tonchalá (35.0)..
SANTANDER	Puerto Parra (35.0).
TOLIMA	Armero (35.98) y Honda (35.6)

MAPA DE PRECIPITACIÓN DIARIA

Desde las 7:00 a.m. del sábado 22 de junio hasta las 7:00 a.m. del domingo 23 de junio de 2013.



PRONÓSTICO METEOROLÓGICO

REGIÓN	PRONÓSTICO
SABANA DE BOGOTÁ	DOMINGO. Cielo seminublado y predominio de tiempo seco. En la tarde, lluvias ligeras y lloviznas hacia el Oriente de la ciudad y en el Norte de la sabana, predominio de tiempo seco en el resto del área. LUNES. Cielo parcialmente cubierto y lluvias ligeras en las horas de la tarde, hacia el Oriente de la ciudad y hacia el Norte de la sabana.
ANDINA	DOMINGO. En la mañana, cielo semicubierto y lluvias entre ligeras y moderadas con probabilidad de tormentas eléctricas en Antioquia; lluvias ligeras y lloviznas ocasionales en Cundinamarca, Santander, Tolima, Huila y Eje Cafetero. En la tarde y noche, lluvias entre ligeras y moderadas en Antioquia, Eje Cafetero, Santander, Boyacá, Cundinamarca, Tolima y Huila. Lloviznas y lluvias ligeras en Nariño, Cauca y Valle del Cauca. LUNES. Se registrarán lluvias entre ligeras y moderadas, en horas de la tarde, principalmente, en Antioquia, Eje Cafetero, Santander, Norte de Santander; lluvias ligeras y lloviznas en Tolima, Huila, Cundinamarca, Valle del Cauca, Cauca y Nariño.
CARIBE	DOMINGO. Cielo semicubierto y lloviznas intermitentes en la mañana; en la tarde, lluvias ligeras. LUNES. Se prevé cielo parcialmente cubierto y precipitaciones ligeras en horas de la tarde y noche.
ARCHIPIÉLAGO DE SAN ANDRÉS, PROVIDENCIA Y SANTA CATALINA	DOMINGO. Cielo semicubierto y lloviznas intermitentes en la mañana; en la tarde, lluvias ligeras. LUNES. Se prevé cielo parcialmente cubierto y precipitaciones ligeras en horas de la tarde y noche.
MAR CARIBE	DOMINGO. Cielo semicubierto y lluvias entre ligeras y moderadas con tormentas eléctricas dispersas en el suroccidente y occidente del área marítima. LUNES. Cielo semicubierto y lluvias en el occidente del área Marítima y sobre sectores aledaños al litoral de Córdoba y en el Golfo de Urabá.
PACÍFICA	DOMINGO. En la mañana, cielo seminublado y lluvias en Chocó. En la tarde, lluvias a lo largo de toda la región. Probabilidad de tormentas eléctricas. LUNES. Continuarán las precipitaciones en toda la región, las de mayor intensidad hacia horas de la tarde y concentradas en el departamento del Chocó.
INSULAR PACÍFICO	DOMINGO. Cielo semicubierto y lloviznas ligeras en la Isla Gorgona y predominio de tiempo seco en la Isla Malpelo. LUNES. Durante la jornada prevalecerán las condiciones de tiempo seco en la Isla Malpelo, mientras que en la Isla Gorgona se prevén lluvias ligeras y/o lloviznas.
OCEANO PACÍFICO	DOMINGO. Cielo entre parcial y mayormente nublado con lluvias entre moderadas y fuertes con tormentas eléctricas dispersas en el norte del área marítima y en sectores aledaños al litoral de Cauca, Valle y Chocó. LUNES. Durante gran parte de la jornada se estima cielo parcialmente cubierto con lluvias moderadas en el norte de la zona marítima y de menor intensidad en zonas aledañas al litoral de Chocó, Valle y Cauca.
ORINOQUIA	DOMINGO. En la mañana, cielo semicubierto y lluvias entre ligeras y moderadas con probabilidad de tormentas eléctricas en Vichada y Meta. En la tarde y noche, lluvias ligeras y lloviznas en Arauca, Meta, Casanare y Vichada. LUNES. Cielo semicubierto y lluvias en Arauca, Vichada, Meta y Casanare, con mayor intensidad en horas de la tarde y noche.
AMAZONIA	DOMINGO. Cielo semicubierto y lluvias entre ligeras y moderadas en algunos sectores de Putumayo, Caquetá y Guainía, en la mañana. En la tarde y noche, se prevén precipitaciones entre ligeras y moderadas principalmente en Amazonas, Vaupés, Guainía y Putumayo. Probabilidad de tormentas eléctricas. LUNES. Se esperan lluvias en la mañana, sobre Guainía, Amazonas, Caquetá y Putumayo. En la tarde y noche, continuarán las lluvias sobre estos departamentos y se registrarán algunas en Vaupés y Guaviare.

ESTADO DE LOS EMBALSES

A continuación se relacionan los volúmenes útiles diarios (expresados en porcentaje) de reservas de algunos embalses de acuerdo con información consultada en XM.

ZONA	EMBALSE	VOLUMEN ÚTIL DIARIO (%)	
ANTIOQUIA	MIEL I	45.36	
	MIRAFLORES	19.90	
	PEÑOL	40.28	
	PLAYAS	74.89	
	PORCE II	16.67	
	PORCE III	89.75	
	PUNCHINÁ	41.89	
	RIOGRANDE	44.19	
	SAN LORENZO	43.49	
TRONERAS	31.15		
CARIBE	URRÁ I	41.47	
CENTRO	AGREGADO BOGOTÁ	NEUSA	67.50
		SISGA	52.21
		TOMINÉ	69.78
	BETANIA	65.62	
	MUÑA	97.81	
PRADO	61.58		
ORIENTE	CHUZA	61.23	
	ESMERALDA	26.52	
	GUAVIO	50.10	
VALLE	ALTO ANCHICAYÁ	56.83	
	CALIMA 1	47.97	
	SALVAJINA	74.95	

ALERTAS VIGENTES

Para mayor información sobre el pronóstico del estado del tiempo, informes técnicos diarios, comunicados especiales e informes de otras áreas temáticas, tales como Hidrología, Deslizamientos de Tierra e Incendios, se sugiere consultar la siguiente dirección electrónica: <http://institucional.ideam.gov.co/isp/index.jsf>

REGIÓN CARIBE

ALERTA ROJA: INCENDIOS DE LA COBERTURA VEGETAL

Amenaza alta a muy alta de ocurrencia de incendios de la cobertura vegetal en zonas de bosques, cultivos y pastos, localizados en los siguientes municipios y sectores aledaños:

DEPARTAMENTO	MUNICIPIOS
CESAR	Astrea.
LA GUAJIRA	Albania, Barrancas, Hatonuevo Manaure, Riohacha y Uribia
MAGDALENA	Sitionuevo.

ALERTA NARANJA: INCENDIOS DE LA COBERTURA VEGETAL

Amenaza alta de ocurrencia de incendios de la cobertura vegetal en zonas de bosques, cultivos y pastos, localizados en los siguientes municipios y sectores aledaños:

DEPARTAMENTO	MUNICIPIOS
MAGDALENA	Fundación y Sabanas de San Ángel.

Especial atención amerita la Vía Parque Isla de Salamanca.

ALERTA AMARILLA: RÍO ATRATO Y DE VARIOS DE SUS AFLUENTES

Se recomienda mantener ésta alerta, debido a la reactivación de las lluvias en la región, especialmente en las cuencas alta y media del río Atrato y de varios de sus afluentes (se destacan los ríos Quito, Andágueda y Mumbi). Se prevé incremento moderado de las lluvias en el transcurso del día.

REGIÓN ANDINA

ALERTA ROJA: INCENDIOS DE LA COBERTURA VEGETAL

Amenaza alta a muy alta de ocurrencia de incendios de la cobertura vegetal en zonas de bosques, cultivos y pastos, localizados en los siguientes municipios y sectores aledaños:

DEPARTAMENTO	MUNICIPIOS
BOYACÁ	Ráquira, San Miguel de Sema y Tinjacá.
CAUCA	Bolívar, Miranda y Piendamó.
CUNDINAMARCA	Cajicá, Chía, Cota, Cucunubá, Facatativá, Fúquene, Fusagasugá, Guachetá, Guasca, Guayabal De Siquima, La Vega, Lenguazaque, Mosquera, Nocaima, Pacho, Pandi, Pasca, San Bernardo, Sibate, Silvania, Soacha, Sopó, Subachoque, Susa, Tabio, Tenjo, Viotá y Zipacón
HUILA	Aipe, Algeciras, Campoalegre, Colombia, Gigante, Hobo, Iquira, Nátaga, Neiva, Paicol, Palermo, Rivera, Tello, Teruel, Tesalia, Villavieja y Yaguará.
NARIÑO	Albán (San José), Ancuya, Arboleda (Berruecos), Belén, Buesaco, Chachaguí, Colón (Génova), Consacá, Cuaspud (Carlosama), Cumbal, El Peñol, El Tablón, El Tambo, Guachucal, Guaitarilla, Imués, La Cruz, La Florida, La Llanada, La Unión, Linares, Los Andes (Sotomayor), Mallama (Piedrancha), Nariño, Ospina, Pasto, Policarpa, Providencia, Pupiales, Samaniego, San Bernardo, San Lorenzo, San Pedro De Cartago (Cartago), Sandoná, Santa Cruz (Guachavés), Sapuyes, Taminango, Tangua, Túquerres y Yacuanquer.
NORTE DE SANTANDER	Cáchira, Cucutilla, Salazar y Villa Caro.
QUINDÍO	Salento
TOLIMA	Alpujarra, Ataco, Chaparral, Coyaima, Dolores, Icononzo, Natagaima, Ortega, Planadas, Prado, Purificación, Rioblanco, Saldaña y San Luis.
VALLE DEL CAUCA	Bolívar, Bugalagrande, Caicedonia, Florida, Ginebra, Roldanillo, Tuluá y Zarzal.

ALERTA NARANJA: INCENDIOS DE LA COBERTURA VEGETAL

Amenaza alta de ocurrencia de incendios de la cobertura vegetal en zonas de bosques, cultivos y pastos, localizados en los siguientes municipios y sectores aledaños:

DEPARTAMENTO	MUNICIPIOS
BOYACÁ	Boavita, Jericó, La Uvita, Paz de Rio, Sáchica, Samacá, Sativanorte, Sativasur, Soatá, Socha, Susacón y Tasco.
CAUCA	El Tambo, Páez (Belalcázar), San Sebastián y Silvia
CUNDINAMARCA	Anolaima, Bojacá, El Rosal, Funza, La Calera, Madrid, Nimaima, Quebradanegra, San Francisco, Sasaima, Supatá, Tibacuy, Ubaté, Villeta y Zipaquirá.
HUILA	Baraya y Santa María.
NARIÑO	Aldana Funes, Iles y San Pablo.
NORTE DE SANTANDER	Ábrego, Arboledas, Bochalema, Bucarasica, Durania, Gramalote, La Playa y Santiago.
SANTANDER	Onzaga y San Andrés.
TOLIMA	Cunday, Guamo, Ibagué, Suárez y Villarrica.
VALLE DE CAUCA	Trujillo.

Especial atención ameritan los Santuarios de Flora y Fauna de Galeras.

ALERTA NARANJA: DESLIZAMIENTOS DE TIERRA

Se pronostica amenaza moderada a alta por deslizamientos de tierra en áreas inestables en los siguientes departamentos:

DEPARTAMENTO	MUNICIPIOS
ANTIOQUIA	Alejandría, Concepción, Tarazá y Valdivia.
NORTE DE SANTANDER	Chitaga y Toledo.

REGIÓN PACIFICA

ALERTA NARANJA: DESLIZAMIENTOS DE TIERRA

Se pronostica amenaza moderada a alta por deslizamientos de tierra en áreas inestables en los siguientes departamentos:

DEPARTAMENTO	MUNICIPIOS
CHOCÓ	Alto Baudó (Pie de Pato), Atrato (Yuto), Bajo Baudó (Pizarro), Condoto, El Cantón del San Pablo (Managrú*), Istmina, Medio Baudó (Boca de Pepú), Medio San Juan (Andagoya), Nóvita, Quibdó, Río Iró (Santa Rita), Río Quito (Paimadó), Tadó y Unión Panamericana (Animas)
NARIÑO	Barbacoas y Ricaurte
VALLE DEL CAUCA	Buenaventura, Dagua y Calima.

REGIÓN ORINOQUIA

ALERTA NARANJA: INCENDIOS DE LA COBERTURA VEGETAL

Amenaza alta de ocurrencia de incendios de la cobertura vegetal en zonas de bosques, cultivos y pastos, localizados en los siguientes municipios y sectores aledaños:

DEPARTAMENTO	MUNICIPIOS
META	La Macarena y Uribe.

ALERTA NARANJA: DESLIZAMIENTOS DE TIERRA

Se pronostica amenaza moderada a alta por deslizamientos de tierra en áreas inestables en los siguientes departamentos:

DEPARTAMENTO	MUNICIPIOS
BOYACA	Cubará.

ALERTA AMARILLA: CUENCA MEDIA Y BAJA DEL RIO ARAUCA

Se mantiene la condición de niveles oscilando en el rango de altos para el Arauca, como resultado de las lluvias en las últimas horas; no se descartan nuevos ascensos durante los próximos días en Arauquita y Arauca. Se recomienda especial atención a los puntos más bajos de las riberas del río, particularmente en sectores Arauquita-Carretero, Santacruz-Bocas de Las Gaviotas y Los Mangos-Arauca. Se destaca que en el momento no se presenta ninguna afectación.,

REGIÓN AMAZÓNICA

ALERTA NARANJA: INCENDIOS DE LA COBERTURA VEGETAL

Amenaza alta de ocurrencia de incendios de la cobertura vegetal en zonas de bosques, cultivos y pastos, localizados en los siguientes municipios y sectores aledaños:

DEPARTAMENTO	MUNICIPIOS
CAQUETÁ	Puerto Rico y San Vicente del Caguán.

MAR CARIBE

ALERTA AMARILLA: OLEAJE Y VIENTO

Sobre amplios sectores del mar Caribe colombiano, incluido en el Archipiélago de San Andrés y Providencia se prevé una altura del oleaje entre 2.0 y 4.0 metros y una velocidad del viento que oscilará entre los 20 y 30 nudos (37 Km/h - 56 Km/h), con posibilidad de rachas mayores. Por lo tanto, se recomienda a los usuarios de las embarcaciones menores consultar con las Capitanías de Puerto antes de zarpar.

ALERTA AMARILLA: PLEAMARES

Hasta el próximo 25 de junio, se presentará una de las mareas astronómicas más significativas del mes en el litoral Caribe colombiano, incluido el archipiélago de San Andrés, Providencia y Santa Catalina. Por esta razón se recomienda a los habitantes estar atentos a la evolución de este fenómeno.

ALERTA AMARILLA: TIEMPO LLUVIOSO

En Occidente del Mar Caribe colombiano especialmente en el Golfo de Urabá y en zonas aledañas a al litoral de Córdoba se estiman condiciones de tiempo lluvioso durante gran parte de la jornada, con probabilidad de tormentas eléctricas. Por esta razón se recomienda a embarcaciones de bajo calado consultar con las Capitanías de Puerto antes de zarpar ante inminente tempestad.

OCÉANO PACÍFICO

ALERTA AMARILLA: OLEAJE Y VIENTO

Sobre amplios sectores del Sur y Centro del Océano Pacífico colombiano, especialmente mar adentro, se prevé una altura del oleaje entre 2.0 y 3.0 metros y una velocidad del viento que oscilará entre los 20 y 25 nudos (37 Km/h a 46 Km/h) con posibilidad de rachas mayores. Por esta razón se recomienda a los usuarios de las embarcaciones menores consultar con las Capitanías de Puerto antes de zarpar.

ALERTA AMARILLA: PLEAMARES

Hasta el próximo 29 de junio, se presentará una de las mareas astronómicas más significativas del mes en el litoral Pacífico colombiano. Por esta razón se recomienda a los habitantes estar atentos a la evolución de este fenómeno.

ALERTA AMARILLA: TIEMPO LLUVIOSO

Durante el día de hoy se esperan precipitaciones de moderadas a fuertes, acompañadas de actividad eléctrica y rachas de viento en gran parte del Centro y Norte del Área marítima nacional y sobre sectores aledaños al litoral. Por esta razón se recomienda a los usuarios de embarcaciones de bajo calado consultar con las Capitanías de puerto antes de zarpar.

Omar FRANCO TORRES, Director General
Christian EUSCATEGUI COLLAZOS, Jefe Oficina del Servicio de Pronósticos y Alertas
Fidel Alberto PARDO OJEDA, Coordinador de Alertas Hidrometeorológicas y Ambientales

Profesionales en turno:
Claudia CONTRERAS, Vicente PEÑA, Ruth CORREA, Carlos ROCHA y Alberto PARDO.

Internet: <http://www.ideam.gov.co>
Correos electrónicos: servicio@ideam.gov.co, alertasideam@ideam.gov.co
Carrera 10 N° 20 - 30 ** Piso 9, Bogotá, D.C.
Teléfono: 3527160 ext. 1334-1336.

ALERTA ROJA. PARA TOMAR ACCIÓN Advierte a los sistemas de prevención y atención de desastres sobre la amenaza que puede ocasionar un fenómeno con efectos adversos sobre la población, el cual requiere la atención inmediata por parte de la población y de los cuerpos de atención y socorro. Se emite una alerta sólo cuando la identificación de un evento extraordinario indique la probabilidad de amenaza inminente y cuando la gravedad del fenómeno implique la movilización de personas y equipos, interrumpiendo el normal desarrollo de sus actividades cotidianas.

ALERTA NARANJA. PARA PREPARARSE Indica la presencia de un fenómeno. No implica amenaza inmediata y como tanto es catalogado como un mensaje para informarse y prepararse. El aviso implica vigilancia continua ya que las condiciones son propicias para el desarrollo de un fenómeno, sin que se requiera permanecer alerta.

ALERTA AMARILLA. PARA INFORMARSE Es un mensaje oficial por el cual se difunde información. Por lo regular se refiere a eventos observados, reportados o registrados y puede contener algunos elementos de pronóstico a manera de orientación. Por sus características pretéritas y futuras difiere del aviso y de la alerta, y por lo general no está encaminado a alertar sino a informar.

CONDICIONES NORMALES La información que se suministra se encuentra dentro de los rangos normales.

°C: grados Celsius

m: metros

mm: milímetros

msnm: metros sobre nivel del mar

Km/h: kilómetros sobre hora

GOES: Geostationary Operational Environmental Satellites (Satélite Geoestacionario Operacional Ambiental).

GOES-13 es el designado GOES-Este, localizado en 75° W sobre el ecuador geográfico.

HLC: hora local colombiana

PNN: Parque Nacional Natural

SFF: Santuario de Fauna y Flora