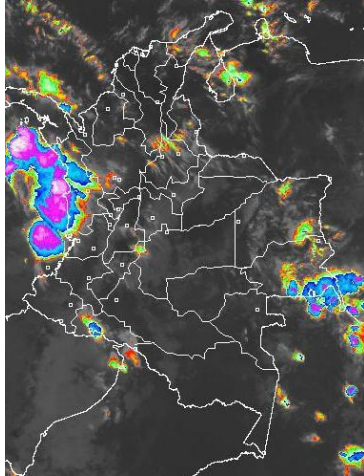


### CONDICIONES HIDROMETEOROLÓGICAS ACTUALES

Durante la mañana en el territorio nacional, ha predominado cielo entre parcial y mayormente cubierto con lluvias en la costa de la región Pacífica y el Oriente de la Orinoquia y Amazonia; las precipitaciones se ubican en los departamentos de Chocó, Valle del Cauca, Arauca, Vichada y de menor intensidad sobre Antioquia, Santanderes y sectores de Guainía. Durante la mañana se presentara atenuación de la nubosidad sobre amplios puntos del país, pero persistirán las precipitaciones en las costas del Pacífico colombiano y Oriente de la Orinoquia, después del mediodía se fortalecerá nuevamente la nubosidad con precipitaciones entre moderadas y fuertes en zonas del Pacífico colombiano, Noroccidente de la región Andina y la Orinoquia particularmente. **ALERTA ROJA** por probabilidad de ocurrencia de incendios de la cobertura vegetal en especial en las regiones Caribe y Andina. **ALERTA NARANJA** por incrementos moderados en los niveles del río Arauca.

### IMÁGEN SATELITAL

Imagen IDEAM GOES 13 \* Hora 8:45 a.m. HLC \* 22 de junio de 2013



### LO MÁS DESTACADO

**ALERTA ROJA. PARA TOMAR ACCIÓN** **ALERTA NARANJA. PARA PREPARARSE** **ALERTA AMARILLA. PARA INFORMARSE**

- Durante las últimas 24 horas se presentó un notorio descenso de las lluvias y se mantuvo la condición de tiempo seco en la mayor parte del país; las lluvias se concentraron especialmente en sectores aislados de las regiones Andina y Orinoquia. El mayor registro de precipitaciones se presentó en el municipio de **Puerto Inírida (Guainía) con 41.0 mm**. El día de ayer fue el más seco del transcurso del mes de junio de 2013.
- **ALERTA ROJA** Aunque durante los últimos días se ha observado ingreso de humedad al país, se mantiene la amenaza por incendios de la cobertura vegetal en algunos sectores de las regiones Caribe y Andina.
- **ALERTA NARANJA** Por incremento moderado del río Arauca (especialmente a la altura de Arauquita); se prevé que ésta condición de ascenso moderado continúe el fin de semana.
- **ALERTA NARANJA** Por deslizamientos de tierra en zonas inestables y de alta pendiente en especial en los departamentos de Boyacá, Norte de Santander y en sectores de los departamentos de Antioquia, Nariño y Arauca.

El IDEAM recomienda a los Concejos Municipales de la Gestión del Riesgo de Desastres y a las autoridades ambientales regionales y locales, mantener activos los planes de prevención y atención de incendios de la cobertura vegetal con el fin de evitar la ocurrencia y propagación de los mismos, durante la temporada seca, o de menos lluvias, de mitad de año, especialmente en áreas de reserva forestal pertenecientes al Sistema Nacional de Parques Nacionales Naturales.

### PRONÓSTICO CONDICIONES METEOROLÓGICAS ESPECIALES

#### ÁREA DEL VOLCÁN CERRO MACHÍN

Se espera cielo parcialmente cubierto con probabilidad de precipitaciones ligeras en la noche. INGEOMINAS lo reporta en **NIVEL AMARILLO (III): CAMBIOS EN EL COMPORTAMIENTO DE LA ACTIVIDAD VOLCÁNICA**. 4.80 -75.62

ELEVACIÓN (pies)	DIRECCIÓN	VELOCIDAD	
		NUDOS	Km/h
10,000	SURESTE	5 - 10	9 - 18
18,000	ESTE	20 - 25	37 - 46
24,000	ESTE	20 - 25	37 - 46
30,000	ESTE	10 - 15	18 - 28

#### ÁREA DEL VOLCÁN NEVADO DEL HUILA

Se esperan condiciones secas sobre la zona en la mañana y durante la tarde. Hacia la noche incremento de la nubosidad y precipitaciones ligeras y dispersas. INGEOMINAS lo reporta en **NIVEL AMARILLO (III): CAMBIOS EN EL COMPORTAMIENTO DE LA ACTIVIDAD VOLCÁNICA**. 2.92 -76.05

ELEVACIÓN (pies)	DIRECCIÓN	VELOCIDAD	
		NUDOS	Km/h
10,000	ESTE	5 - 10	9 - 18
18,000	ESTE	20 - 25	37 - 46
24,000	ESTE	15 - 20	28 - 37
30,000	ESTE	10 - 15	18 - 28

#### ÁREA DEL VOLCÁN GALERAS

Se espera cielo parcialmente nublado con tiempo seco. INGEOMINAS lo reporta en **NIVEL AMARILLO (III): CAMBIOS EN EL COMPORTAMIENTO DE LA ACTIVIDAD VOLCÁNICA**. 1.55 -77.37

ELEVACIÓN (pies)	DIRECCIÓN	VELOCIDAD	
		NUDOS	Km/h
10,000	ESTE	5 - 10	9 - 18
18,000	ESTE	20 - 25	37 - 46
24,000	ESTE	20 - 25	37 - 46
30,000	NORESTE	10 - 15	18 - 28

#### ÁREA DEL VOLCÁN NEVADO DEL RUIZ

Se esperan condiciones secas sobre la zona en la mañana y durante la tarde. Hacia la noche incremento de la nubosidad y precipitaciones ligeras y dispersas. INGEOMINAS lo reporta en **NIVEL AMARILLO (III): CAMBIOS EN EL COMPORTAMIENTO DE LA ACTIVIDAD VOLCÁNICA**. 4.89 -75.32

ELEVACIÓN (pies)	DIRECCIÓN	VELOCIDAD	
		NUDOS	Km/h
10,000	SURESTE	5 - 10	9 - 18
18,000	ESTE	20 - 25	37 - 46
24,000	SURESTE	20 - 25	37 - 46
30,000	ESTE	10 - 15	18 - 28

### PRECIPITACIONES

A continuación se relacionan los municipios donde en las últimas 24 horas se registraron precipitaciones iguales o superiores a **30.0 mm**:

DEPARTAMENTO	MUNICIPIOS
GUAINÍA	Puerto Inírida (41.0).
SANTANDER	Guadalupe (38.0).

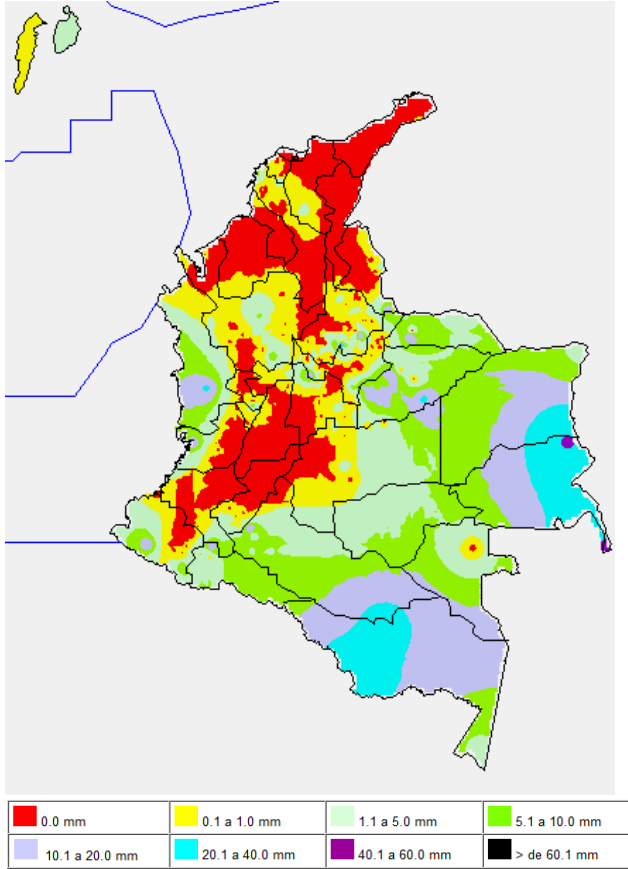
### TEMPERATURAS MÁXIMAS

A continuación se relacionan los municipios donde en las últimas 24 horas se registraron temperaturas iguales o superiores a **35.0° C**

DEPARTAMENTO	MUNICIPIOS
BOLÍVAR	Zambrano (35.0).
CESAR	Valledupar (37.4), Codazzi (35.6).
HUILA	Baraya (36.0).
LA GUAJIRA	Manauare (37.2).
TOLIMA	Natagaima (39.8).

**MAPA DE PRECIPITACIÓN DIARIA**

Desde las 7:00 a.m. del viernes 21 de junio hasta las 7:00 a.m. del sábado 22 de junio de 2013



**ESTADO DE LOS EMBALSES**

A continuación se relacionan los volúmenes útiles diarios (expresados en porcentaje) de reservas de algunos embalses de acuerdo con información consultada en XM.

ZONA	EMBALSE	VOLUMEN ÚTIL DIARIO (%)	
ANTIOQUIA	MIEL I	44.67	
	MIRAFLORES	19.67	
	PEÑOL	40.03	
	PLAYAS	80.41	
	PORCE II	29.34	
	PORCE III	85.82	
	PUNCHINÁ	46.46	
	RIOGRANDE	43.01	
	SAN LORENZO	45.87	
CARIBE	TRONERAS	41.18	
	URRÁ I	41.37	
CENTRO	AGREGADO BOGOTÁ	NEUSA	66.81
		SISGA	52.41
		TOMINÉ	69.78
	BETANIA	63.20	
	MUÑA	97.81	
ORIENTE	PRADO	61.50	
	CHUZA	61.35	
	ESMERALDA	26.28	
VALLE	GUAVIO	50.45	
	ALTO ANCHICAYÁ	64.38	
	CALIMA 1	47.78	
	SALVAJINA	74.78	

**PRONÓSTICO METEOROLÓGICO**

REGIÓN	PRONÓSTICO
SABANA DE BOGOTÁ	<b>SÁBADO.</b> En la mañana, condiciones de cielo entre parcial y mayormente nublado con predominio de tiempo seco. En la tarde incremento de la nubosidad y lloviznas ocasionales y de corta duración hacia los Cerros Orientales. En la noche tiempo seco. <b>DOMINGO.</b> Se estima que durante gran parte de la jornada predomine el tiempo seco; sin embargo no se descarta que durante la tarde se presenten lloviznas hacia sectores del Sur Oriente del la ciudad y la Sabana. En la noche tiempo seco.
ANDINA	<b>SÁBADO.</b> En horas de la mañana se estiman condiciones de cielo parcialmente nublado con predominio de tiempo seco en gran parte de la región, excepto por probabilidad de lluvias ligeras hacia el Occidente de Antioquia y Norte de Santander. Durante la tarde y horas de la noche se prevé un incremento de la nubosidad y lluvias entre ligeras y moderadas en Antioquia, Santanderes, Caldas y de menor intensidad en sectores del altiplano Cundiboyacense. <b>DOMINGO.</b> Se estiman lluvias finalizando la tarde y en la noche sobre áreas de los departamentos de Antioquia, Santander, Boyacá y lluvias de menor intensidad sobre Risaralda, Quindío y zonas de montaña de Cauca y Nariño.
CARIBE	<b>SÁBADO.</b> En la mañana se estiman condiciones nubosas en gran parte de la región, con precipitaciones de carácter ligero a moderado en sectores aledaños al Golfo de Urabá y Córdoba. Durante la tarde y noche, incremento de la nubosidad y lluvias hacia el final de la tarde y primeras de la noche sobre Córdoba, Sucre y sectores de Bolívar. <b>DOMINGO.</b> Condiciones de cielo parcialmente nublado y predominio de tiempo seco en gran parte de la región; sin embargo durante la tarde y en horas de la noche se esperan lluvias entre ligeras a moderadas sobre sectores de los departamentos de Córdoba, Sur de Bolívar y en las Estribaciones de la Sierra Nevada de Santa Marta.
ARCHIPIÉLAGO DE SAN ANDRÉS, PROVIDENCIA Y SANTA CATALINA	<b>SÁBADO.</b> Cielo entre parcialmente cubierto y mayormente cubierto con precipitaciones ligeras, a lo largo de la jornada las más intensas en horas de la mañana y de la tarde. <b>DOMINGO.</b> Cielo entre parcial y mayormente nublado, con probabilidad de lluvias ligeras especialmente en horas de la mañana y la noche.
MAR CARIBE	<b>SÁBADO.</b> Se estima cielo entre semicubierto cubierto, con probabilidad de lluvias variada intensidad al Occidente y Centro del mar Caribe colombiano a lo largo de la jornada. <b>DOMINGO.</b> Durante la jornada se prevé cielo parcialmente cubierto con probabilidad de lluvias al Occidente del área marítima nacional.
PACÍFICA	<b>SÁBADO.</b> Durante la mañana se prevén lluvias moderadas en Chocó, y tiempo seco en el resto de la región. En la tarde y la noche incremento de la nubosidad en toda la región con lluvias de carácter moderado a fuerte en Chocó y Norte del Valle del Cauca, sin descartar la presencia de actividad eléctrica en los momentos de lluvia intensa. Lloviznas o lluvias ligeras de carácter dispersos en Nariño y Cauca especialmente en la tarde. <b>DOMINGO.</b> Cielo mayormente cubierto con lluvias moderadas en Chocó y precipitaciones de menor intensidad en zonas de Valle y Cauca. Dichas condiciones son previstas principalmente en la tarde y durante las horas de la noche.
INSULAR PACÍFICO	<b>SÁBADO.</b> Se prevén lluvias en Gorgona durante la jornada y tiempo seco en Malpelo. <b>DOMINGO.</b> Se prevé lluvias en horas de la tarde sobre Gorgona, mientras que sobre Malpelo predominará el tiempo seco en la jornada.
OCEANO PACÍFICO	<b>SÁBADO.</b> Se estima cielo mayormente nublado con precipitaciones entre ligeras y moderadas en amplios sectores del Norte y Centro del Océano Pacífico colombiano. <b>DOMINGO.</b> Cielo mayormente nublado con lluvias moderadas en el Centro y Norte del área incluyendo zonas aledañas al litoral de Chocó, Valle y Cauca.

**PRONÓSTICO METEOROLÓGICO (continuación)**

REGIÓN	PRONÓSTICO
ORINOQUIA	<b>SÁBADO.</b> En horas de la mañana condiciones de cielo parcialmente nublado con predominio de tiempo seco en la región; a excepción de lluvias de carácter ligero en sectores del departamento de Vichada. Hacia la tarde y noche lluvias de carácter moderado en sectores de Vichada y Oriente de Arauca, lluvias ligeras en Meta y Casanare. <b>DOMINGO.</b> Las precipitaciones se concentrarán sobre el Norte de Vichada, Oriente de Arauca y Piedemonte de Casanare y Meta. Estas condiciones se esperan principalmente durante la tarde y noche.
AMAZONIA	<b>SÁBADO.</b> En la mañana condiciones de cielo parcialmente nublado y predominio de tiempo seco en la región. En la tarde se estima incremento en la nubosidad con lluvias de carácter ligero a moderado en sectores de los departamentos de Guainía, Vaupés, Guaviare y Oriente de Caquetá. Lluvias ligeras en Amazonas y Putumayo. <b>DOMINGO:</b> Cielo seminublado con precipitaciones entre ligeras y moderadas sobre Caquetá, Guainía y Vaupés, lluvias de menor intensidad en Amazonas.

**ALERTAS VIGENTES**

Para mayor información sobre el pronóstico del estado del tiempo, informes técnicos diarios, comunicados especiales e informes de otras áreas temáticas, tales como Hidrología, Deslizamientos de Tierra e Incendios, se sugiere consultar la siguiente dirección electrónica: <http://institucional.ideam.gov.co/isp/index.jsf>

**REGIÓN CARIBE**

**ALERTA ROJA: INCENDIOS DE LA COBERTURA VEGETAL**

Amenaza alta a muy alta de ocurrencia de incendios de la cobertura vegetal en zonas de bosques, cultivos y pastos, localizados en los siguientes municipios y sectores aledaños:

DEPARTAMENTO	MUNICIPIOS
CESAR	Ástrea.
LA GUAJIRA	Albania, Barrancas, Hatonuevo Manaure, Riohacha y Uribia
MAGDALENA	Sitionuevo.

**ALERTA NARANJA: INCENDIOS DE LA COBERTURA VEGETAL**

Amenaza alta de ocurrencia de incendios de la cobertura vegetal en zonas de bosques, cultivos y pastos, localizados en los siguientes municipios y sectores aledaños:

DEPARTAMENTO	MUNICIPIOS
MAGDALENA	Fundación y Sabanas de San Ángel.

Especial atención amerita la Vía Parque Isla de Salamanca.

**ALERTA AMARILLA: RÍO ATRATO Y DE VARIOS DE SUS AFLUENTES**

Se recomienda mantener ésta alerta, a pesar que se han presentado moderadas disminuciones de los niveles del río Atrato y de varios de sus afluentes (se destacan los ríos Quito, Andágueda y Mumbi). Se prevé incremento moderado de las lluvias en el transcurso del día, situación que incidirá en nuevos incrementos de los niveles.

**REGIÓN ANDINA**

**ALERTA ROJA: INCENDIOS DE LA COBERTURA VEGETAL**

Amenaza alta a muy alta de ocurrencia de incendios de la cobertura vegetal en zonas de bosques, cultivos y pastos, localizados en los siguientes municipios y sectores aledaños:

DEPARTAMENTO	MUNICIPIOS
BOYACÁ	Ráquira, San Miguel de Sema y Tinjacá.
CAUCA	Bolívar, Miranda y Piendamó.
CUNDINAMARCA	Cajicá, Chía, Cota, Cucunubá, Facatativá, Fúquene, Fusagasugá, Guachetá, Guasca, Guayabal De Siquima, La Vega, Lenguazaque, Mosquera, Nocaima, Pacho, Pandi, Pasca, San Bernardo, Sibáté, Silvania, Soacha, Sopó, Subachoque, Susa, Tabio, Tenjo, Viotá y Zipacón
HUILA	Aipe, Algeciras, Campoalegre, Colombia, Gigante, Hobo, Iquira, Nátaga, Neiva, Paicol, Palermo, Rivera, Tello, Teruel, Tesalia, Villavieja y Yaguará.

(Continuación)

DEPARTAMENTO	MUNICIPIOS
NARIÑO	Albán (San José), Ancuya, Arboleda (Berruecos), Belén, Buesaco, Chachagui, Colón (Génova), Consacá, Cuaspud (Carlosama), Cumbal, El Peñol, El Tablón, El Tambo, Guachucal, Guaitarilla, Imués, La Cruz, La Florida, La Llanada, La Unión, Linares, Los Andes (Sotomayor), Mallama (Piedrancha), Nariño, Ospina, Pasto, Policarpa, Providencia, Pupiales, Samaniego, San Bernardo, San Lorenzo, San Pedro De Cartago (Cartago), Sandoná, Santa Cruz (Guachavés), Sapuyes, Taminango, Tangua, Túquerres y Yacuanquer.
NORTE DE SANTANDER	Cáchira, Cucutilla, Salazar y Villa Caro.
QUINDÍO	Salento
TOLIMA	Alpujarra, Ataco, Chaparral, Coyaima, Dolores, Icononzo, Natagaima, Ortega, Planadas, Prado, Purificación, Rioblanco, Saldaña y San Luis.
VALLE DEL CAUCA	Bolívar, Bugalagrande, Caicedonia, Florida, Ginebra, Roldanillo, Tuluá y Zarzal.

**ALERTA NARANJA: INCENDIOS DE LA COBERTURA VEGETAL**

Amenaza alta de ocurrencia de incendios de la cobertura vegetal en zonas de bosques, cultivos y pastos, localizados en los siguientes municipios y sectores aledaños:

DEPARTAMENTO	MUNICIPIOS
CAUCA	El Tambo, Páez (Belalcázar), San Sebastián y Silvia
CUNDINAMARCA	Anolaima, Bojacá, El Rosal, Funza, La Calera, Madrid, Nimaíma, Quebradanegra, San Francisco, Sasaima, Supatá, Tibacuy, Ubaté, Villeta y Zipaquirá.
BOYACÁ	Boavita, Jericó, La Uvita, Paz de Río, Sáchica, Samacá, Sativanorte, Sativasur, Soatá, Socha, Susacón y Tasco.
HUILA	Baraya y Santa María.
NARIÑO	Aldana Funes, Iles y San Pablo.
SANTANDER	Onzaga y San Andrés.
NORTE DE SANTANDER	Ábrego, Arboledas, Bochalema, Bucarasica, Durania, Gramalote, La Playa y Santiago.
TOLIMA	Cunday, Guamo, Ibagué, Suárez y Villarrica.
VALLE DEL CAUCA	Trujillo.

Especial atención ameritan los Santuarios de Flora y Fauna de Galeras.

**ALERTA NARANJA: DESLIZAMIENTOS DE TIERRA**

Se pronostica amenaza moderada a alta por deslizamientos de tierra en áreas inestables en los siguientes departamentos:

DEPARTAMENTO	MUNICIPIOS
ANTIOQUIA	Alejandría, Gómez Plata, Santo Domingo y Concepción.
NORTE DE SANTANDER	Chitaga y Toledo.

**REGIÓN PACIFICA**

**ALERTA NARANJA: DESLIZAMIENTOS DE TIERRA**

Se pronostica amenaza moderada a alta por deslizamientos de tierra en áreas inestables en los siguientes departamentos:

DEPARTAMENTO	MUNICIPIOS
NARIÑO	Barbacoas y Ricaurte
VALLE DEL CAUCA	Buenaventura, Dagua y Calima.

**REGIÓN ORINOQUIA**

**ALERTA NARANJA: INCENDIOS DE LA COBERTURA VEGETAL**

Amenaza alta de ocurrencia de incendios de la cobertura vegetal en zonas de bosques, cultivos y pastos, localizados en los siguientes municipios y sectores aledaños:

DEPARTAMENTO	MUNICIPIOS
META	La Macarena y Uribe.

**ALERTA AMARILLA: CUENCA MEDIA Y BAJA DEL RIO ARAUCA**

Incrementos moderados del río Arauca, como resultado de las lluvias en las últimas horas; no se descartan nuevos ascensos durante los próximos días en Arauca y Arauca. Se recomienda

especial atención a los puntos más bajos de las riberas del río, particularmente en sectores Arauquita-Carretero, Santacruz-Bocas de Las Gaviotas y Los Mangos-Arauca.

**ALERTA NARANJA: DESLIZAMIENTOS DE TIERRA**

Se pronostica amenaza moderada a alta por deslizamientos de tierra en áreas inestables en los siguientes departamentos:

DEPARTAMENTO	MUNICIPIOS
ARAUCA	Saravena.
BOYACA	Cubará.

**ALERTA AMARILLA: NIVELES ALTOS EN EL RÍO META**

Los niveles del río Meta a la altura de Puerto López (Meta) mantienen la condición de descenso, así como la probabilidad de ocurrencia de crecientes súbitas en la parte alta.

**REGIÓN AMAZÓNICA**

**ALERTA NARANJA: DESLIZAMIENTOS DE TIERRA**

Se pronostica amenaza moderada a alta por deslizamientos de tierra en áreas inestables en los siguientes departamentos:

DEPARTAMENTO	MUNICIPIOS
PUTUMAYO	Mocoa.

**ALERTA NARANJA: INCENDIOS DE LA COBERTURA VEGETAL**

Amenaza alta de ocurrencia de incendios de la cobertura vegetal en zonas de bosques, cultivos y pastos, localizados en los siguientes municipios y sectores aledaños:

DEPARTAMENTO	MUNICIPIOS
CAQUETÁ	Puerto Rico y San Vicente del Caguán.

**MAR CARIBE**

**ALERTA NARANJA: OLEAJE Y VIENTO**

Sobre amplios sectores del mar Caribe colombiano, incluido en el Archipiélago de San Andrés y Providencia se prevé una altura del oleaje entre 2.0 y 4.0 metros y una velocidad del viento que oscilará entre los 20 y 30 nudos (37 Km/h - 56 Km/h), con posibilidad de rachas mayores. Por lo tanto, se recomienda a los usuarios de las embarcaciones menores consultar con las Capitanías de Puerto antes de zarpar.

**ALERTA AMARILLA: PLEAMARES**

Hasta el próximo 25 de junio, se presentará una de las mareas astronómicas más significativas del mes en el litoral Caribe colombiano, incluido el archipiélago de San Andrés, Providencia y Santa Catalina. Por esta razón se recomienda a los habitantes estar atentos a la evolución de este fenómeno.

**ALERTA AMARILLA: TIEMPO LLUVIOSO**

En amplios sectores del Mar Caribe Central y Occidental colombiano, incluyendo el golfo de Urabá se estiman condiciones de tiempo lluvioso durante gran parte de la jornada, con probabilidad de tormentas eléctricas, se recomienda a embarcaciones de bajo calado consultar con las Capitanías de Puerto antes de zarpar ante inminente tempestad.

**OCÉANO PACÍFICO**

**ALERTA AMARILLA: OLEAJE Y VIENTO**

Sobre amplios sectores del Sur y Centro del Océano Pacífico colombiano, especialmente mar adentro, se prevé una altura del oleaje entre 2.0 y 3.0 metros y una velocidad del viento que oscilará entre los 20 y 25 nudos (37 Km/h - 46 Km/h) con posibilidad de rachas mayores. Por esta razón se recomienda a los usuarios de las embarcaciones menores consultar con las Capitanías de Puerto antes de zarpar.

**ALERTA AMARILLA: TIEMPO LLUVIOSO**

Durante el día se esperan precipitaciones de moderadas a fuertes, e inclusive no se descarta actividad eléctrica y rachas de viento en gran parte del Centro y Norte del área marítima nacional. Por esta razón se recomienda a los usuarios de embarcaciones de bajo calado consultar con las Capitanías de puerto antes de zarpar.

**ALERTA AMARILLA: PLEAMARES**

Hasta el próximo 29 de junio, se presentará una de las mareas astronómicas más significativas del mes en el litoral Pacífico colombiano. Por esta razón se recomienda a los habitantes estar atentos a la evolución de este fenómeno.

Omar FRANCO TORRES, Director General  
 Christian EUSCATEGUI COLLAZOS, Jefe Oficina del Servicio de Pronósticos y Alertas  
 Fidel Alberto PARDO OJEDA, Coordinador de Alertas Hidrometeorológicas y Ambientales  
 \*\*\*\*\*  
 Profesionales en turno:  
 Claudia CONTRERAS, Gloria ARANGO, Jhon VALENCIA, Carlos ROCHA y Alberto PARDO.  
 Internet: <http://www.ideam.gov.co>  
 Correos electrónicos: [servicio@ideam.gov.co](mailto:servicio@ideam.gov.co), [alertasideam@ideam.gov.co](mailto:alertasideam@ideam.gov.co)  
 Carrera 10 N° 20 - 30 \*\* Piso 9, Bogotá, D.C.  
 Teléfono: 3527160 ext. 1334-1336.

**ALERTA ROJA. PARA TOMAR ACCIÓN** Advierte a los sistemas de prevención y atención de desastres sobre la amenaza que puede ocasionar un fenómeno con efectos adversos sobre la población, el cual requiere la atención inmediata por parte de la población y de los cuerpos de atención y socorro. Se emite una alerta sólo cuando la identificación de un evento extraordinario indique la probabilidad de amenaza inminente y cuando la gravedad del fenómeno implique la movilización de personas y equipos, interrumpiendo el normal desarrollo de sus actividades cotidianas.

**ALERTA NARANJA. PARA PREPARARSE** Indica la presencia de un fenómeno. No implica amenaza inmediata y como tanto es catalogado como un mensaje para informarse y prepararse. El aviso implica vigilancia continua ya que las condiciones son propicias para el desarrollo de un fenómeno, sin que se requiera permanecer alerta.

**ALERTA AMARILLA. PARA INFORMARSE** Es un mensaje oficial por el cual se difunde información. Por lo regular se refiere a eventos observados, reportados o registrados y puede contener algunos elementos de pronóstico a manera de orientación. Por sus características pretéritas y futuras difiere del aviso y de la alerta, y por lo general no está encaminado a alertar sino a informar.

**CONDICIONES NORMALES** La información que se suministra se encuentra dentro de los rangos normales.

°C: grados Celsius  
 m: metros  
 mm: milímetros  
 msnm: metros sobre nivel del mar  
 Km/h: kilómetros sobre hora  
 GOES: Geostationary Operational Environmental Satellites (Satélite Geoestacionario Operacional Ambiental).  
 GOES-13 es el designado GOES-Este, localizado en 75° W sobre el ecuador geográfico.  
 HLC: hora local colombiana  
 PNN: Parque Nacional Natural  
 SFF: Santuario de Fauna y Flora