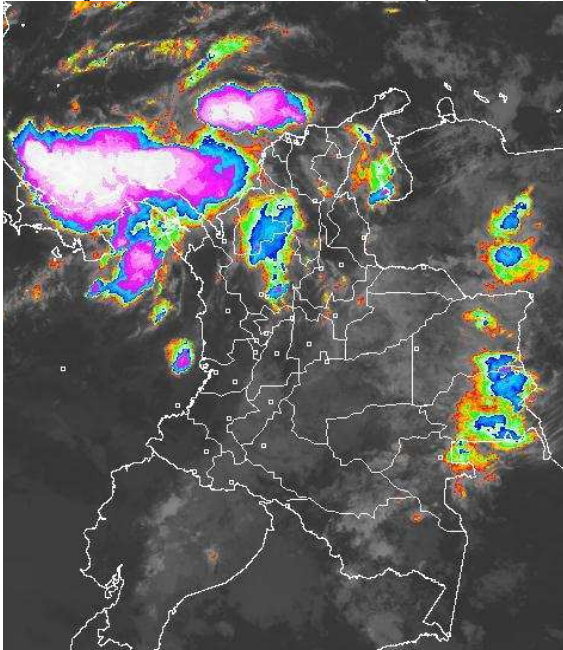


## CONDICIONES HIDROMETEOROLÓGICAS ACTUALES

La interacción entre un frente frío y una onda tropical, al occidente del Océano Atlántico, ejerce una fuerte reacción sobre la Zona de Confluencia Intertropical, ocasionando precipitaciones fuertes, acompañadas de tormentas eléctricas, en la zona marítima del Caribe colombiano, especialmente en sectores del Golfo de Urabá y al centro del litoral. Asociado a este complejo sinóptico, se derivan lluvias moderadas en sectores de Córdoba y Magdalena. El resto del país presenta cielos entre ligera y parcialmente nublados.

### IMÁGEN SATELITAL

Imagen IDEAM GOES 13 \* Hora 07:45 a.m. HLC \* 15 de junio de 2013



### PRONÓSTICO CONDICIONES METEOROLÓGICAS ESPECIALES

#### ÁREA DEL VOLCÁN CERRO MACHÍN

Cielo parcialmente cubierto y predominio de tiempo seco.

INGEOMINAS lo reporta en **NIVEL AMARILLO (III): CAMBIOS EN EL COMPORTAMIENTO DE LA ACTIVIDAD VOLCANICA.** 4.80 -75.62

ELEVACIÓN (pies)	DIRECCIÓN	VELOCIDAD	
		NUDOS	km/h
10,000	SUR	09	17
18,000	ESTE	20	37
24,000	ESTE	24	44
30,000	ESTE	18	34

#### ÁREA DEL VOLCÁN NEVADO DEL HUILA

Cielo parcialmente cubierto. Lloviznas ocasionales.

INGEOMINAS lo reporta en **NIVEL AMARILLO (III): CAMBIOS EN EL COMPORTAMIENTO DE LA ACTIVIDAD VOLCANICA.** 2.92 -76.05

ELEVACIÓN (pies)	DIRECCIÓN	VELOCIDAD	
		NUDOS	km/h
10,000	SURESTE	10	18
18,000	ESTE	19	35
24,000	ESTE	22	41
30,000	NORESTE	18	34

#### ÁREA DEL VOLCÁN GALERAS

Cielo parcialmente cubierto y predominio de tiempo seco.

INGEOMINAS lo reporta en **NIVEL AMARILLO (III): CAMBIOS EN EL COMPORTAMIENTO DE LA ACTIVIDAD VOLCANICA.** 1.55 -77.37

ELEVACIÓN (pies)	DIRECCIÓN	VELOCIDAD	
		NUDOS	km/h
10,000	ESTE	10	18
18,000	ESTE	22	41
24,000	ESTE	20	37
30,000	NORESTE	17	32

#### ÁREA DEL VOLCÁN NEVADO DEL RUIZ

Cielo parcialmente cubierto. Lluvias ligeras y ocasionales.

INGEOMINAS lo reporta en **NIVEL AMARILLO (III): CAMBIOS EN EL COMPORTAMIENTO DE LA ACTIVIDAD VOLCANICA.** 4.89 -75.32

ELEVACIÓN (pies)	DIRECCIÓN	VELOCIDAD	
		NUDOS	km/h
10,000	SURESTE	06	11
18,000	ESTE	20	34
24,000	ESTE	25	46
30,000	NORESTE	18	34

### LO MÁS DESTACADO

**ALERTA ROJA. PARA TOMAR ACCIÓN** **ALERTA NARANJA. PARA PREPARARSE** **ALERTA AMARILLA. PARA INFORMARSE**

Durante las últimas 24 horas la mayor nubosidad se ha concentrado en la región Caribe, Orinoquia, Norte y Centro de la Pacífica, Norte y Centro de la Andina, y sobre el Piedemonte Amazónico. En dichas zonas se presentaron precipitaciones entre moderadas y fuertes siendo las más intensas, sobre la región Caribe por el tránsito de una onda tropical y concentrándose el volumen de lluvia más alto en el municipio de **Magangué (Bolívar)** con **117.5 mm**.

- ALERTA NARANJA** por deslizamientos de tierra en zonas inestables y de alta pendiente particularmente en el Piedemonte llanero de los departamentos de Boyacá, Casanare, Meta, Norte de Santander y Putumayo.
- ALERTA NARANJA** A pesar del moderado descenso en los niveles en el día de hoy, se mantiene este nivel de alerta dado que los valores del nivel del río Meta a la altura de la población de Puerto López y Cabuyaro, debido a los estados altos con valores cercanos a las cotas desbordamiento que afectan los sectores más bajos de esta población.

El IDEAM recomienda al Sistema Nacional de Atención y Prevención de Desastres (SNPAD) y al público en general tener en cuenta la probabilidad de ocurrencia de deslizamientos de tierra, crecientes súbitas o avenidas torrenciales, en ríos y quebradas de alta pendiente, particularmente en los departamentos andinos, incluidos los piedemontes llanero y amazónico.

### PRECIPITACIONES

A continuación se relacionan los municipios donde en las últimas 24 horas se registraron precipitaciones iguales o superiores a **30.0 mm**:

DEPARTAMENTO	MUNICIPIOS
<b>ANTIOQUIA</b>	Cañasgordas (67.4), Giraldo (51.0), Zaragoza (45.0), Abriaquí (38.0), Gómez Plata (37.0), Jardín (33.5), San Francisco (31.0), Angostura (30.0), San Roque (30.0)
<b>ARAUCA</b>	Saravena (35.2), Tame (32.6)
<b>ATLANTICO</b>	Candelaria (35.0)
<b>BOLIVAR</b>	<b>Magangué (117.5)</b> , El Carmen De Bolívar (69.0), Córdoba (39.0), San Estanislao (35.0), María La Baja (32.5)
<b>BOYACA</b>	Quipama (40.7), Cubara (35.8), Muzo (58.9)
<b>CAQUETÁ</b>	Solano (35.0)
<b>CASANARE</b>	Yopal (49.5), Trinidad (62.6)
<b>CESAR</b>	San Alberto (81.2), Valledupar (74.0), Pueblo Bello (60.0), Chimichagua (30.1)
<b>CHOCO</b>	Condoto (30.0)
<b>CORDOBA</b>	Planeta Rica (41.0), Sahagún (31.0), Ayapel (35.0)
<b>LA GUAJIRA</b>	Urumita (68.5), Villanueva (33.0)
<b>MAGDALENA</b>	Pivijay (107.0)
<b>META</b>	Guamal (77.0), Cubarral (61.0), San Juan De Arama (46.0), Lejanías (35.0), Puerto López (31.0), Villavicencio (30.4)
<b>NORTE DE SANTANDER</b>	Toledo (41.0)
<b>PUTUMAYO</b>	San Francisco (47.3), Villagarzón (42.6)
<b>SANTANDER</b>	Sabana de Torres (33.5)
<b>SUCRE</b>	San Benito Abad (62.0), Sucre (60.0)
<b>VALLE DEL CAUCA</b>	Alcalá (55.7), Vijes (31.0)
<b>VICHADA</b>	Puerto Carreño (42.7)

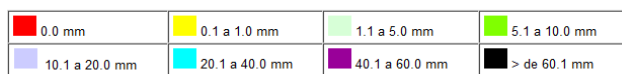
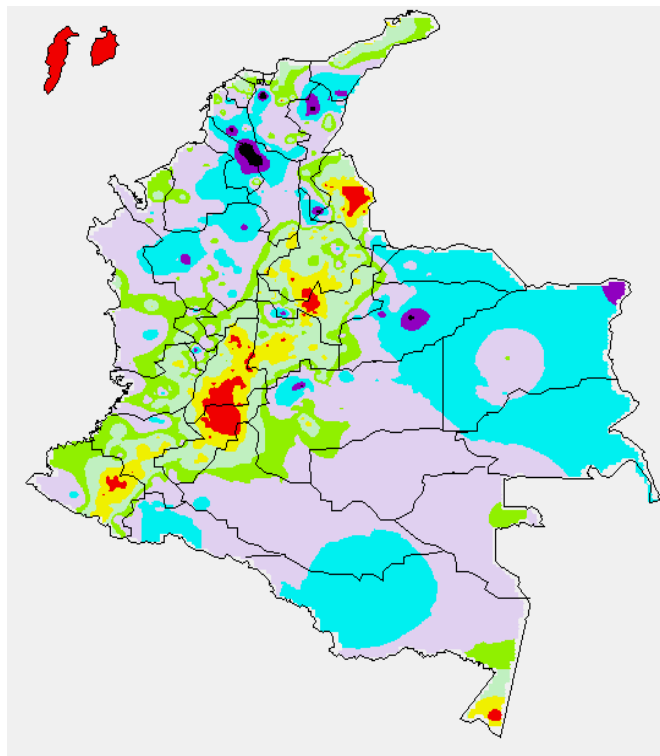
### TEMPERATURAS MÁXIMAS

A continuación se relacionan los municipios donde en las últimas 24 horas se registraron temperaturas iguales o superiores a **35.0° C**

DEPARTAMENTO	MUNICIPIOS
<b>ATLANTICO</b>	Manatí (35.4), Barranquilla (35.2)
<b>BOLIVAR</b>	Zambrano (35.2), María La Baja (35.0)
<b>CESAR</b>	Valledupar (37.0), Agustín Codazzi (36.0)
<b>CUNDINAMARCA</b>	Jerusalén (38.4), Puerto Salgar (36.2)
<b>HUILA</b>	Villavieja (35.4)
<b>LA GUAJIRA</b>	Manaure (38.2), Uribia (36.0), Urumita (35.8), Riohacha (37.8)
<b>TOLIMA</b>	<b>Natagaima (39.4)</b> , Ambalema (36.4), Guamo (35.8)

## MAPA DE PRECIPITACIÓN DIARIA

Desde las 7:00 a.m. del viernes 14 de junio hasta las 7:00 a.m. del sábado 15 de junio de 2013



## ESTADO DE LOS EMBALSES

A continuación se relacionan los volúmenes útiles diarios (expresados en porcentaje) de reservas de algunos embalses de acuerdo con información consultada en XM.

EMBALSE	DEPARTAMENTO	VOLUMEN ÚTIL DIARIO (%)
AGREGADO BOGOTÁ	Cundinamarca	67.64
ALTO ANCHICAYÁ	Valle del Cauca	72.00
BETANIA	Huila	70.25
CALIMA	Valle del Cauca	47.25
CHUZA	Cundinamarca	61.46
ESMERALDA	Boyacá	24.74
GUAVIO	Cundinamarca	49.25
MIEL I	Caldas	42.05
MIRAFLORES	Antioquia	18.62
MUÑA	Cundinamarca	94.54
PEÑOL	Antioquia	40.28
PLAYAS	Antioquia	69.44
PORCE II	Antioquia	28.59
PORCE III	Antioquia	81.72
PRADO	Tolima	60.51
PUNCHINÁ	Antioquia	30.78
RIOGRANDE 2	Antioquia	45.98
SALVAJINA	Cauca	73.28
SAN LORENZO	Antioquia	40.86
TRONERAS	Antioquia	28.13
URRÁ I	Córdoba	47.15
NEUSA	Cundinamarca	67.27
SISGA	Cundinamarca	53.43
TOMINE	Cundinamarca	69.69

## PRONÓSTICO METEOROLÓGICO

REGIÓN	PRONÓSTICO
SABANA DE BOGOTÁ	<b>SÁBADO:</b> Cielo parcialmente nublado. Lloviznas sectorizadas, particularmente hacia los cerros orientales, y al norte de la Sabana de Bogotá. <b>DOMINGO:</b> Durante la jornada predominaran condiciones de tiempo seco en gran parte del área de la ciudad y de la sabana, aunque es probable que se registren lloviznas esporádicas en los Cerros Orientales en el transcurso de la tarde.
ANDINA	<b>SÁBADO:</b> Cielo entre ligera y parcialmente nublado. Precipitaciones, ligeras o moderadas en sectores de Antioquia y eje cafetero. Lluvias ligeras en los Santanderes y el altiplano cundiboyacense, en sectores de Tolima, Huila y Nariño. <b>DOMINGO:</b> Cielo parcialmente cubierto. Lluvias ligeras en Antioquia, eje cafetero y santanderes. Precipitaciones ocasionales, de poca intensidad, en el altiplano cundiboyacense y Tolima.
CARIBE	<b>SÁBADO:</b> Cielo entre parcial y mayormente nublado. Lluvias moderadas en Bolívar, Sucre y Córdoba, con probables tormentas eléctricas aisladas. Precipitaciones ocasionales, en horas de la tarde o noche, en Magdalena, Cesar, Atlántico y Bolívar. <b>DOMINGO:</b> Se estima cielo mayormente nublado. Precipitaciones de variada intensidad, las más fuertes se esperan en el transcurso de la tarde y noche en sectores de Córdoba, Sucre, Bolívar y Magdalena, con probables tormentas eléctricas aisladas.
ARCHIPIÉLAGO DE SAN ANDRÉS, PROVIDENCIA Y SANTA CATALINA	<b>SÁBADO:</b> Cielo entre ligera y parcialmente nublado. Lluvias, ligeras o moderadas y ocasionales, en la tarde. <b>DOMINGO:</b> Cielo parcialmente nublado. Chubascos esporádicos en la tarde.
MAR CARIBE	<b>SÁBADO:</b> Cielo entre ligera y parcialmente cubierto. Lluvias, ligeras o moderadas, al suroccidente y centro de la zona marítima. Tormentas eléctricas en sectores cercanos al litoral centro y occidente. <b>DOMINGO:</b> Cielo parcialmente nublado. Lluvias al oriente de la zona marítima, con probabilidad de tormentas eléctricas aisladas.
PACÍFICA	<b>SÁBADO:</b> Cielo entre ligera y parcialmente cubierto con lluvias. Lluvias ocasionales, ligeras o moderadas, en Chocó, y lloviznas ligeras al sur. <b>DOMINGO:</b> Cielo parcialmente cubierto con precipitaciones, ligeras o moderadas, incluso con probabilidad de tormentas eléctricas en las horas de tarde y de la noche, en Chocó; para el resto de la región se estiman lloviznas ligeras principalmente en las horas de la tarde.
INSULAR PACÍFICO	<b>SÁBADO:</b> Se espera cielo entre ligera y parcialmente nublado. Lluvias ligeras y ocasionales en Malpelo y Gorgona. <b>DOMINGO:</b> Durante la jornada prevalecerán las condiciones de tiempo seco en Malpelo, mientras que en Gorgona se estiman lloviznas ligeras en las horas de la noche.
OCÉANO PACÍFICO	<b>SÁBADO:</b> Se estima cielo parcialmente cubierto. Lluvias, moderadas, al Norte de la zona marítima, con probabilidad de actividad eléctrica. <b>DOMINGO:</b> Cielo parcialmente nublado. Lluvias, entre ligeras y moderadas, especialmente sobre el Centro y Norte del área Marítima. No se descarta la posibilidad de actividad eléctrica en estas áreas.
ORINOQUIA	<b>SÁBADO:</b> Cielo entre ligera y parcialmente nublado. Chubascos ocasionales en Vichada. Lluvias ligeras en sectores de Casanare. <b>DOMINGO:</b> Durante la mañana se prevé cielo semicubierto con precipitaciones principalmente en Vichada. En la tarde y hasta las primeras horas de la noche se estima mayor nubosidad con lluvias en Vichada, Arauca y de menor intensidad en Meta y Casanare.
AMAZONIA	<b>SÁBADO:</b> Cielo parcialmente nublado. Lluvias, ligeras o moderadas, en Guainía, Vaupés y Amazonas. <b>DOMINGO:</b> Cielo semicubierto con precipitaciones entre ligeras y moderadas en Amazonas, Vaupés, Guaviare y Guainía.

## ALERTAS VIGENTES

Para mayor información sobre el Pronóstico del Estado del Tiempo, Informes Técnicos Diarios y Comunicados Especiales, e informes de otras áreas temáticas, tales como Hidrología, Deslizamientos de Tierra e Incendios, se sugiere consultar la siguiente dirección electrónica: <http://institucional.ideam.gov.co/jsp/index.jsf>

### REGIÓN CARIBE

#### ALERTA ROJA: INCENDIOS DE LA COBERTURA VEGETAL

Amenaza alta a muy alta de ocurrencia de incendios de la cobertura vegetal en zonas de bosques, cultivos y pastos, localizados en los siguientes municipios y sectores aledaños:

DEPARTAMENTO	MUNICIPIOS
CESAR	Astrea, La Paz, San Diego y Valledupar.
CORDOBA	Sahagún y Chima.
LA GUAJIRA	Albania, Maicao, Manaure, Riohacha, San Juan Del Cesar y Uribia.
MAGDALENA	Plato, San Zenón y Santa Ana.
SUCRE	Tolú, Sincelejo y San Benito Abad.

**ALERTA NARANJA: INCENDIOS DE LA COBERTURA VEGETAL**

Amenaza alta de ocurrencia de incendios de la cobertura vegetal en zonas de bosques, cultivos y pastos, localizados en los siguientes municipios y sectores aledaños:

DEPARTAMENTO	MUNICIPIOS
BOLÍVAR	El Carmen de Bolívar, Morales y Río Viejo.
CESAR	Gamarra y La Gloria.
MAGDALENA	Sitionuevo.
SUCRE	Corozal, Morroa, San Juan de Betulia y San Onofre.

*Especial atención amerita la Vía Parque Isla de Salamanca.*

**ALERTA AMARILLA: POR CRECIENTES SUBITAS EN LOS RIOS DE LA SIERRA NEVADA DE SANTA MARTA.**

De acuerdo con el pronóstico de lluvias existe la probabilidad de lluvias en el transcurso del día en inmediaciones de la Sierra Nevada de Santa Marta, por lo tanto se sugiere mantener este nivel de alerta por crecientes súbitas que tendrían un carácter moderado especialmente en los ríos de Fundación, Aracataca, Cesar, Ariguani y Ranchería.

**REGIÓN ANDINA****ALERTA ROJA: INCENDIOS DE LA COBERTURA VEGETAL**

Amenaza alta a muy alta de ocurrencia de incendios de la cobertura vegetal en zonas de bosques, cultivos y pastos, localizados en los siguientes municipios y sectores aledaños:

DEPARTAMENTO	MUNICIPIOS
CAUCA	Bolívar, Cajibío, Corinto, El Tambo y Miranda.
HUILA	Colombia y Hobo.
NARIÑO	Albán (San José), Arboleda (Berruecos), Belén, Buesaco, Chachagüí, Consacá, El Peñol, El Tablón, El Tambo, Guachucal, La Cruz, La Florida, La Llanada, La Unión, Linares, Los Andes (Sotomayor), Mallama (Piedrancha), Nariño, Ospina, Pasto, Samaniego, San Bernardo, San Lorenzo, San Pedro De Cartago (Cartago), Santa Cruz, (Guachavés), Sapuyes, Taminango, Tangua, Túquerres y Yacuanquer.
NORTE DE SANTANDER	Ábrego, Bucarasica, Cáchira, Gramalote, La Playa, Lourdes, Ocaña, Salazar, Santiago y Villa Caro.
QUINDIO	Salento.
SANTANDER	California, Carcasí, Cepitá, Cerrito, Charta, Concepción, Guaca, Matanza, Molagavita, Piedecuesta, San Andrés, San José De Miranda y Santa Bárbara.
TOLIMA	Coyaima, Dolores, Natagaima, Ortega, Prado, Purificación y San Luis.
VALLE DEL CAUCA	Bolívar, Bugalagrande, Candelaria, Florida, Palmira, Roldanillo, San Pedro, Trujillo, Tuluá y Zarzal.

**ALERTA NARANJA: INCENDIOS DE LA COBERTURA VEGETAL**

Amenaza alta de ocurrencia de incendios de la cobertura vegetal en zonas de bosques, cultivos y pastos, localizados en los siguientes municipios y sectores aledaños:

DEPARTAMENTO	MUNICIPIOS
BOYACA	Chiscas, Covarachia, Duitama, El Espino, Firavitoba, Guacamayas, Paipa, Panqueba, Ráquira, San Mateo, Soatá, Sotaquirá, Tibasosa, Tipacoque y Tuta.
CAUCA	Silvia y Totoró.
CUNDINAMARCA	Bogotá, D.C., Madrid y Pacho.
HUILA	Gigante.
NARIÑO	Funes, Guaitarilla, Iles, Imués, Providencia y Sondoná.
NORTE DE SANTANDER	Cúcuta y Arboledas.
SANTANDER	Capitanejo, Enciso, Málaga, San Miguel y Suratá.
TOLIMA	Guamo, Saldaña y Suárez.
VALLE DE CAUCA	Buga, Calima (El Darién), Restrepo, Vijes y Yotoco.

*Especial atención ameritan los Santuarios de Flora y Fauna de Galeras.*

**ALERTA NARANJA: DESLIZAMIENTOS DE TIERRA**

Se pronostica amenaza moderada a alta por deslizamientos de tierra en áreas inestables en los siguientes departamentos:

DEPARTAMENTO	MUNICIPIOS
NORTE DE SANTANDER	Chitagá y Toledo.

**REGIÓN PACÍFICA****CONDICIONES NORMALES****REGIÓN ORINOQUIA****ALERTA NARANJA: DESLIZAMIENTOS DE TIERRA**

Se pronostica amenaza moderada a alta por deslizamientos de tierra en áreas inestables en los siguientes departamentos:

DEPARTAMENTO	MUNICIPIOS
BOYACÁ	Cubará.
CASANARE	Chámeza.
META	Acacias, Cubarral, El Calvario, El Castillo, El Dorado, Guamal, Lejanías, Restrepo y Villavicencio

**ALERTA NARANJA: POR NIVELES ALTOS EN EL RÍO META**

Se mantiene este nivel de alerta dado que los valores del nivel del río Meta a la altura de la población de Puerto López y Cabuyaro, los niveles se mantienen en estados altos con valores cercanos a las cotas desbordamiento que afectan los sectores más bajos de esta población.

**REGIÓN AMAZÓNICA****ALERTA NARANJA: DESLIZAMIENTOS DE TIERRA**

Se pronostica amenaza moderada a alta por deslizamientos de tierra en áreas inestables en los siguientes departamentos:

DEPARTAMENTO	MUNICIPIOS
PUTUMAYO	San Francisco.

**MAR CARIBE****ALERTA AMARILLA: TIEMPO LLUVIOSO**

Durante la jornada se estiman lluvias entre moderadas y fuertes al Centro y Occidente del mar Caribe colombiano; lluvias de menor intensidad en el Archipiélago de San Andrés y Providencia. Por esta razón se recomienda a usuarios de embarcaciones de bajo calado consultar con las capitanías de puerto antes de zarpar.

**ALERTA AMARILLA: OLEAJE Y VIENTO**

Al Centro y Oriente del mar Caribe colombiano se espera una altura del oleaje entre 2 y 3 metros y una velocidad del viento que oscilará entre los 20 y 25 nudos (37 km/h – 46 km/h). Por lo tanto, se recomienda a los usuarios de las embarcaciones menores consultar con las Capitanías de Puerto antes de zarpar.

**OCEANO PACÍFICO****ALERTA AMARILLA: TIEMPO LLUVIOSO**

Se esperan precipitaciones entre moderadas y fuertes, incluso con tormentas eléctricas, al Norte y Centro Océano Pacífico colombiano. Por esta razón se recomienda a usuarios de embarcaciones de bajo calado consultar con las capitanías de puerto antes de zarpar.

Omar FRANCO TORRES, Director General  
 Christian EUSCATEGUI COLLAZOS, Jefe Oficina del Servicio de Pronósticos y Alertas  
 Alberto PARDO, Coordinador de Alertas Ambientales  
 \*\*\*\*\*  
 Profesionales en turno:  
 Luis A. LÓPEZ, Adriana Paola BARBOSA, Oscar MARTÍNEZ, Rafael NAVARRETE y Jhon J. VALENCIA.  
 Internet: <http://www.ideam.gov.co>  
 Correos electrónicos: [servicio@ideam.gov.co](mailto:servicio@ideam.gov.co), [alertasideam@ideam.gov.co](mailto:alertasideam@ideam.gov.co)  
 Carrera 10 N° 20 - 30 \*\* Piso 9, Bogotá, D.C.  
 Teléfono: 3527160 ext. 1334-1336.

**ALERTA ROJA: PARA TOMAR ACCIÓN** Advierte a los sistemas de prevención y atención de desastres sobre la amenaza que puede ocasionar un fenómeno con efectos adversos sobre la población, el cual requiere la atención inmediata por parte de la población y de los cuerpos de atención y socorro. Se emite una alerta sólo cuando la identificación de un evento extraordinario indique la probabilidad de amenaza inminente y cuando la gravedad del fenómeno implique la movilización de personas y equipos, interrumpiendo el normal desarrollo de sus actividades cotidianas.

**ALERTA NARANJA: PARA PREPARARSE** Indica la presencia de un fenómeno. No implica amenaza inmediata y como tanto es catalogado como un mensaje para informarse y prepararse. El aviso implica vigilancia continua ya que las condiciones son propicias para el desarrollo de un fenómeno, sin que se requiera permanecer alerta.

**ALERTA AMARILLA: PARA INFORMARSE** Es un mensaje oficial por el cual se difunde información. Por lo regular se refiere a eventos observados, reportados o registrados y puede contener algunos elementos de pronóstico a manera de orientación. Por sus características preteritas y futuras difiere del aviso y de la alerta, y por lo general no está encaminado a alertar sino a informar.

**CONDICIONES NORMALES** La información que se suministra se encuentra dentro de los rangos normales.

°C: grados Celsius  
 m: metros  
 mm: milímetros  
 msnm: metros sobre nivel del mar  
 km/h: kilómetros sobre hora  
 GOES: Geostationary Operational Environmental Satellites (Satélite Geoestacionario Operacional Ambiental).  
 GOES-13 es el designado GOES-Este, localizado en 75° W sobre el ecuador geográfico.  
 HLC: hora local colombiana  
 PNN: Parque Nacional Natural  
 SFF: Santuario de Fauna y Flora