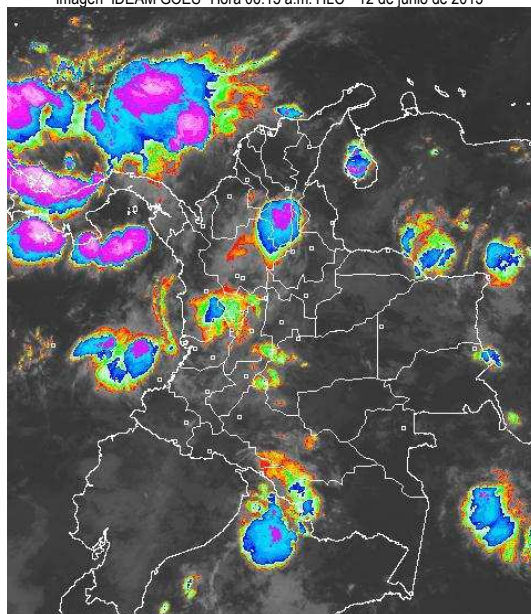


CONDICIONES HIDROMETEOROLÓGICAS ACTUALES

Cielo entre parcialmente nublado y nublado en la mayor parte del País con lluvias desde la madrugada en amplios sectores de las regiones Andina, Pacífica y Amazónica, y en el Sur de Bolívar. Las precipitaciones durante las últimas 24 horas tendieron a aumentar por cuenta del paso de una onda tropical, las más intensas se concentraron en el Piedemonte llanero, a la altura del Meta. El pronóstico del tiempo nos indica la continuidad de las lluvias durante los próximos días, especialmente en el Norte y Occidente del Territorio nacional.

IMÁGEN SATELITAL

Imagen IDEAM GOES* Hora 06:15 a.m. HLC * 12 de junio de 2013



PRONÓSTICO CONDICIONES METEOROLÓGICAS ESPECIALES

ÁREA DEL VOLCÁN CERRO MACHÍN

En el área predominarán las condiciones nubosas durante la jornada con lluvias entre ligeras a moderadas a diferentes horas.

INGEOMINAS lo reporta en **NIVEL AMARILLO (III): CAMBIOS EN EL COMPORTAMIENTO DE LA ACTIVIDAD VOLCANICA.** 4.80 -75.62

ELEVACIÓN (pies)	DIRECCIÓN	VELOCIDAD	
		NUDOS	KPH
10,000	SURESTE	5	9
18,000	ESTE	10 - 25	18 - 46
24,000	ESTE	10 - 25	18 - 46
30,000	ESTE	10 - 25	18 - 46

ÁREA DEL VOLCÁN NEVADO DEL HUILA

Cielo entre parcialmente cubierto y cubierto con precipitaciones ligeras e intermitentes.

INGEOMINAS lo reporta en **NIVEL AMARILLO (III): CAMBIOS EN EL COMPORTAMIENTO DE LA ACTIVIDAD VOLCANICA.** 2.92 -76.05

ELEVACIÓN (pies)	DIRECCIÓN	VELOCIDAD	
		NUDOS	KPH
10,000	SURESTE	5 - 10	9 - 18
18,000	ESTE	10 - 25	18 - 46
24,000	ESTE	10 - 25	18 - 46
30,000	ESTE	10 - 25	18 - 46

ÁREA DEL VOLCÁN GALERAS

Cielo parcialmente cubierto y cubierto con predominio de condiciones secas.

INGEOMINAS lo reporta en **NIVEL AMARILLO (III): CAMBIOS EN EL COMPORTAMIENTO DE LA ACTIVIDAD VOLCANICA.** 1.55 -77.37

ELEVACIÓN (pies)	DIRECCIÓN	VELOCIDAD	
		NUDOS	KPH
10,000	SURESTE	5 - 15	9 - 28
18,000	ESTE	10 - 25	18 - 46
24,000	ESTE	10 - 25	18 - 46
30,000	ESTE	10 - 25	18 - 46

ÁREA DEL VOLCÁN NEVADO DEL RUIZ

Se prevén cielos nublados la mayor parte del tiempo con lluvias ligeras a diferentes horas.

INGEOMINAS lo reporta en **NIVEL AMARILLO (III): CAMBIOS EN EL COMPORTAMIENTO DE LA ACTIVIDAD VOLCANICA.** 4.89 -75.32

ELEVACIÓN (pies)	DIRECCIÓN	VELOCIDAD	
		NUDOS	KPH
10,000	SURESTE	5 - 10	9 - 18
18,000	SURESTE	10 - 25	18 - 46
24,000	ESTE	10 - 25	18 - 46
30,000	ESTE	10 - 25	18 - 46

LO MÁS DESTACADO

ALERTA ROJA. PARA TOMAR ACCIÓN **ALERTA NARANJA. PARA PREPARARSE** **ALERTA AMARILLA. PARA INFORMARSE**

Durante las últimas 24 horas la mayor nubosidad se ha concentrado en la región Pacífica, en el Norte de la Andina, Centro de la Caribe y amplios sectores de la Orinoquia y la Amazonia; particularmente sobre las zonas del Piedemonte. En dichas zonas se presentaron precipitaciones entre moderadas y fuertes siendo las más intensas, sobre la región Orinoquia; en el municipio de **El Dorado (Meta)** donde se registró el volumen más alto con 162.0 mm.

- ALERTA NARANJA** por deslizamientos de tierra en zonas inestables y de alta pendiente particularmente en el Piedemonte llanero de los departamentos de Boyacá, Norte de Santander, Casanare y Meta.
- ALERTA NARANJA** por niveles altos del río Atrato y en algunos de sus principales afluentes como el río Quito. Debido a que se espera que persistan las lluvias, se sugiere la alerta naranja frente a la eventualidad de crecientes súbitas especialmente en los ríos de la cuenca alta del río Atrato.

Debido a la disminución de las precipitaciones se observa un comportamiento normal para la época en los ríos de la Cuenca Magdalena y Cauca.

El IDEAM recomienda al Sistema Nacional de Atención y Prevención de Desastres (SNPAD) y al público en general tener en cuenta la probabilidad de ocurrencia de deslizamientos de tierra, crecientes súbitas o avenidas torrenciales, en ríos y quebradas de alta pendiente, particularmente en los departamentos andinos, incluidos los piedemontes llanero y amazónico, en los momentos de lluvia intensa y continua.

PRECIPITACIONES

A continuación se relacionan los municipios donde en las últimas 24 horas se registraron precipitaciones iguales o superiores a **30.0 mm**:

DEPARTAMENTO	MUNICIPIOS
AMAZONAS	La Chorrera (30.0)
ANTIOQUIA	Frontino (42.0), Jericó (40.0), San Roque (39.0), Abriaquí (38.0), Gómez Plata (37.0), Caldas (31.4), Yondó (37.0)
ARAUCA	Arauca (41.0)
BOLIVAR	Santa Rosa Del Sur (31.5), Simití (30.0), Arenal (33.2)
CASANARE	Tauramena (31.2), Chámeza (72.3)
CALDAS	Samaná (83.0), Manzanares (53.5), Marquetalia (41.0), Palestina (35.8)
CESAR	Gamarra (31.0)
CHOCO	Istmina (32.0), Quibdó (54.1)
CUNDINAMARCA	Guayabetal (49.0), Gachalá (40.0), Medina (33.0)
MAGDALENA	Fundación (38.0)
META	El Dorado (162.0) , Cubarral (141.0), Fuente De Oro (140.0), Guamal (135.0), San Martín (85.0), Granada (80.0), Villavicencio (70.5), San Juan De Arama (56.0), Puerto López (48.0), Mesetas (40.0)
NARIÑO	Magüí (35.0), Barbacoas (32.0)
NORTE DE SANTANDER	Toledo (35.0)
PUTUMAYO	Mocoa (53.5), San Francisco (45.8)
SANTANDER	Puerto Parra (39.7), San Rafael (40.3), Puerto Wilches (37.0), Chucurí (62.1)
TOLIMA	Lérida (61.2), Ibagué (47.8), Roncesvalles (46.0), Murillo (40.0)

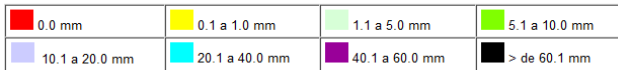
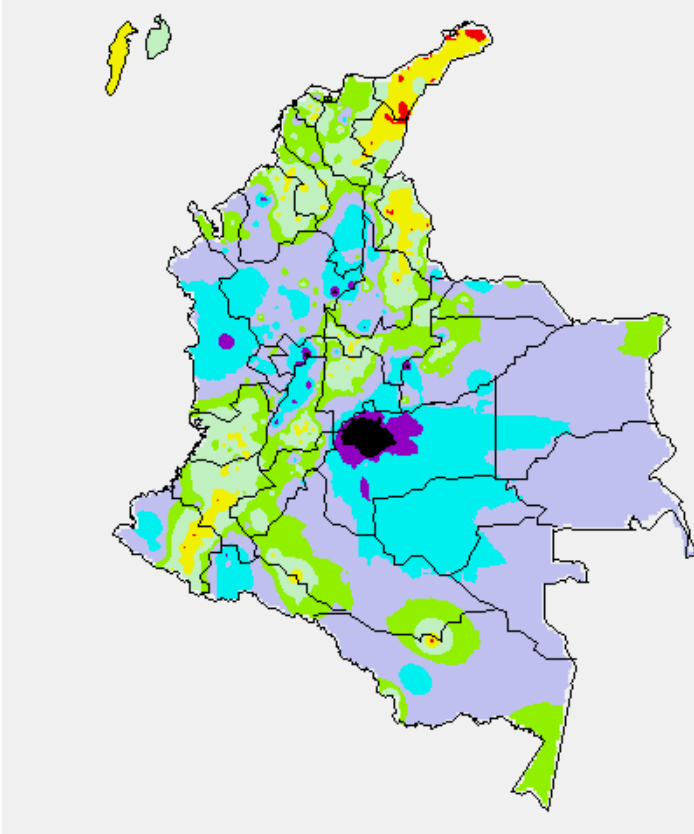
TEMPERATURAS MÁXIMAS

A continuación se relacionan los municipios donde en las últimas 24 horas se registraron temperaturas iguales o superiores a **35.0° C**

DEPARTAMENTO	MUNICIPIOS
CESAR	Valledupar (38.2)
CUNDINAMARCA	Jerusalén (35.6)
HUILA	Campoalegre (35.2), Villavieja (35.0)
LA GUAJIRA	Manaure (37.5), La Guajira (35.4)
TOLIMA	Natagaima (38.4)

MAPA DE PRECIPITACIÓN DIARIA

Desde las 7:00 a.m. del martes 11 de junio hasta las 7:00 a.m. del miércoles 12 de junio de 2013



ESTADO DE LOS EMBALSES

A continuación se relacionan los volúmenes útiles diarios (expresados en porcentaje) de reservas de algunos embalses de acuerdo con información consultada en XM.

EMBALSE	DEPARTAMENTO	VOLUMEN ÚTIL DIARIO (%)
AGREGADO BOGOTÁ	Cundinamarca	67.52
ALTO ANCHICAYÁ	Valle del Cauca	70.95
BETANIA	Huila	72.85
CALIMA	Valle del Cauca	46.43
CHUZA	Cundinamarca	60.43
ESMERALDA	Boyacá	24.02
GUAVIO	Cundinamarca	46.85
MIEL I	Caldas	38.85
MIRAFLORES	Antioquia	18.05
MUÑA	Cundinamarca	90.76
PEÑOL	Antioquia	40.82
PLAYAS	Antioquia	77.87
PORCE II	Antioquia	8.50
PORCE III	Antioquia	84.19
PRADO	Tolima	60.51
PUNCHINÁ	Antioquia	37.06
RIOGRANDE 2	Antioquia	46.04
SALVAJINA	Cauca	72.18
SAN LORENZO	Antioquia	39.35
TRONERAS	Antioquia	20.18
URRÁ I	Córdoba	45.71
NEUSA	Cundinamarca	67.43
SISGA	Cundinamarca	53.43
TOMINE	Cundinamarca	69.50

PRONÓSTICO METEOROLÓGICO

REGIÓN	PRONÓSTICO
SABANA DE BOGOTÁ	MIÉRCOLES: En la mayor parte del área se espera tiempo seco, salvo hacia los cerros orientales donde son probables lloviznas dispersas al mediodía y durante algunas horas de la tarde. JUEVES: Cielo parcialmente cubierto con predominio de tiempo seco en la ciudad. En el Norte y Suroriente de la sabana se estiman precipitaciones ligeras durante algunas horas de la tarde.
ANDINA	MIÉRCOLES: En la región se prevén nubes densas a lo largo de la jornada, con lluvias entre ligeras a moderadas, a diferentes horas, en Antioquia, Risaralda, Caldas, Quindío, Tolima, Huila, Valle del Cauca, Cauca y Nariño. En el Oriente de Cundinamarca, Occidente de Boyacá y en sectores de Santander y Norte de Santander se advierten precipitaciones dispersas al final de la tarde, luego de una mañana seca con intervalos soleados. JUEVES: Cielo entre parcialmente nublado y nublado con precipitaciones, las más intensas se prevén en horas de la tarde y de la noche en el Oriente de Cundinamarca, Antioquia, los Santanderes, Risaralda, Quindío y Valle del Cauca. Lloviznas ocasionales en la zona montañosa de Tolima, Huila, Nariño y Cauca.
CARIBE	MIÉRCOLES: En la mañana se pronostica tiempo seco, excepto en el Sur de Bolívar donde prevalecerán las lluvias. En la tarde y noche se reactivarán las precipitaciones y las tormentas eléctricas en varias zonas de la región, particularmente en el Sur de La Guajira, Norte de Cesar y Magdalena y en el litoral de Atlántico, Bolívar, Sucre, Córdoba y Urabá. JUEVES: Durante la jornada se espera abundante nubosidad con precipitaciones de ligeras a fuertes, principalmente después del mediodía y durante algunas horas de la noche en amplios sectores de Sucre, Córdoba, Atlántico, Bolívar y en las estribaciones de la Sierra Nevada de Santa Marta.
ARCHIPIÉLAGO DE SAN ANDRÉS, PROVIDENCIA Y SANTA CATALINA	MIÉRCOLES: En el archipiélago se prevén condiciones lluviosas durante la jornada con posibilidad en algunos casos de actividad eléctrica. JUEVES: Cielo entre parcialmente cubierto y cubierto con precipitaciones de variada intensidad a diferentes horas.
MAR CARIBE	MIÉRCOLES: En amplios sectores del centro y Occidente del Caribe nacional predominará el tiempo nuboso con precipitaciones de variada intensidad, acompañadas inclusive de tormentas eléctricas, en el resto de la zona se esperan condiciones secas. JUEVES: Cielo parcialmente nublado con lluvias y descargas eléctricas en varias zonas localizadas particularmente enfrente del litoral de Atlántico, Bolívar, Sucre, Córdoba y Urabá. En el archipiélago de San Andrés y Providencia son estimadas lloviznas.
PACÍFICA	MIÉRCOLES: A lo largo de la región predominará el tiempo nuboso con lluvias a diferentes horas en Chocó y Valle del Cauca. En Cauca y Nariño, aunque se esperan condiciones secas no se descartan precipitaciones ligeras y dispersas por la tarde y noche. JUEVES: En la mayor parte de la región se estiman precipitaciones, especialmente en sectores de Chocó y Valle del Cauca donde se advierten las lluvias más intensas. En Cauca y Nariño se esperan lloviznas intermitentes temprano en la mañana y al finalizar la tarde.
INSULAR PACÍFICO	MIÉRCOLES: En Malpelo y en Gorgona se prevén condiciones nubosas con precipitaciones de variada intensidad e intermitentes durante el día, en la noche tenderá a despejarse. JUEVES: Cielo parcialmente nublado con lluvias ligeras en horas de la tarde y noche en Gorgona. En Malpelo se prevé tiempo seco con cielo parcialmente nublado.
OCÉANO PACÍFICO	MIÉRCOLES: En amplios sectores del área marítima colombiana se esperan condiciones lluviosas con probabilidad de descargas eléctricas a diferentes horas. JUEVES: En gran parte del centro y Norte del Pacífico nacional se pronostican lluvias entre ligeras a moderadas con tormentas eléctricas, en el Sur por el contrario predominará el tiempo seco.
ORINOQUIA	MIÉRCOLES: En la mañana se pronostican condiciones secas con cielo entre ligera a parcialmente cubierto, después del mediodía y durante algunas horas de la noche retornarán las precipitaciones, acompañadas inclusive de actividad eléctrica, en Vichada y en algunas zonas de Arauca y Meta. Probabilidad de tormentas eléctricas. JUEVES: Cielo parcialmente nublado con predominio de tiempo seco, salvo en algunas áreas localizadas en el Piedemonte llanero, a la altura de Meta, Casanare y Arauca donde se pronostican lluvias ligeras por la tarde y noche.
AMAZONIA	MIÉRCOLES: En la mayor parte de la región se prevé tiempo seco, salvo en sectores de Putumayo, Caquetá y Amazonas donde se esperan precipitaciones entre ligeras a moderadas. JUEVES: En la mañana se advierte tiempo seco, excepto en sectores de Guaviare, Amazonas y Vaupés donde se pronostican lluvias ligeras. En horas de la tarde y de la noche continuarán las precipitaciones en sectores de Amazonas y Vaupés y se reactivarán en Guainía, Caquetá y Putumayo.

ALERTAS VIGENTES

Para mayor información sobre el Pronóstico del Estado del Tiempo, Informes Técnicos Diarios y Comunicados Especiales, e informes de otras áreas temáticas, tales como Hidrología, Deslizamientos de Tierra e Incendios, se sugiere consultar la siguiente dirección electrónica: <http://institucional.ideam.gov.co/isp/index.jsf>

REGIÓN CARIBE

ALERTA ROJA: INCENDIOS DE LA COBERTURA VEGETAL

Amenaza alta a muy alta de ocurrencia de incendios de la cobertura vegetal en zonas de bosques, cultivos y pastos, localizados en los siguientes municipios y sectores aledaños:

DEPARTAMENTO	MUNICIPIOS
BOLIVAR	Arjona, Mompós
CESAR	Agustín Codazzi, Astrea, Chimichagua, Chiriguana, Curumaní, El Paso, González, la Paz, San Diego, Valledupar
CORDOBA	Sahagún.
LA GUAJIRA	Albania, Maicao. Manaure, Riohacha, San Juan del Cesar, Uribia
MAGDALENA	El Banco, Guamal, Plato, Sabanas de San Ángel, San Juan de Buenavista

ALERTA NARANJA: INCENDIOS DE LA COBERTURA VEGETAL

Amenaza alta de ocurrencia de incendios de la cobertura vegetal en zonas de bosques, cultivos y pastos, localizados en los siguientes municipios y sectores aledaños:

DEPARTAMENTO	MUNICIPIOS
ATLANTICO	Luruaco, Pijó.
BOLIVAR	Santa Catalina
CESAR	Becerril, Paliltas, Rio de Oro y la Jagua de Ibirico
MAGDALENA	Pijiño del Carmen, Nueva Granada y Santa Ana
SUCRE	Tolú

ALERTA AMARILLA POR CRECIENTES SUBITAS EN LOS RIOS DE LA SIERRA NEVADA DE SANTA MARTA. De acuerdo con el pronóstico de lluvias se espera que se mantengan las lluvias en el transcurso del día. Por lo anterior, se sugiere estar atentos frente a la eventualidad de crecientes súbitas de carácter moderado especialmente en los ríos de Fundación, Aracataca, Cesar, Ariguani y Ranchería.

REGIÓN ANDINA

ALERTA ROJA: INCENDIOS DE LA COBERTURA VEGETAL

Amenaza alta a muy alta de ocurrencia de incendios de la cobertura vegetal en zonas de bosques, cultivos y pastos, localizados en los siguientes municipios y sectores aledaños:

DEPARTAMENTO	MUNICIPIOS
BOYACÁ	Cómbita, Covarachía, Oicatá, Pesca, Ráquira, San Miguel de Sema, Toca y Tuta
CAUCA	Bolívar, Cajibío, Caldono, El Tambo, Miranda, Morales, Páez (Belalcázar); Piendamó, Popayán, Silvia, Totoró
CUNDINAMARCA	Bituima, Guayabal de Siquima, Madrid, San Francisco, Simijaca, Soacha, Vianí, Villeta,
HUILA	Hobo, Tello
NARIÑO	Albán, Arboleda, Belén, Buesaco, Chachagüí, Consacá, El Peñol, El Tablón, El Tambo, la Cruz, Florida, La Llanada, La Unión, Linares, los Andes, Mallama, Nariño, Ospina, Pasto, Samaniego, San Bernardo, San Lorenzo, San Pedro de Cartago, Santa Cruz, Sapuyes, Taminango, Tangua, Tuquerres y Yacuanquer
NORTE DE SANTANDER	Abrego, Bucarasica, Cáchira, Convención, El Tarra, Gramalote, Hacarí, La Playa, Lourdes, Ocaña, Salazar, San Calixto, Teorama, Villa Caro
QUINDIO	Salento
SANTANDER	Capitanejo, Carcasí, Enciso, Lebrija, Málaga, Molagavita, Onzaga, Rionegro, San Andrés, San José de Miranda, San Miguel
TOLIMA	Coyaima, Natagaima, Ortega, Prado, Purificación
VALLE DEL CAUCA	Bolívar, Buga, Bugalagrande, Calima(El Darién), Candelaria, Florida, Palmira, Restrepo, San Pedro, Trujillo

ALERTA NARANJA: INCENDIOS DE LA COBERTURA VEGETAL

Amenaza alta de ocurrencia de incendios de la cobertura vegetal en zonas de bosques, cultivos y pastos, localizados en los siguientes municipios y sectores aledaños:

DEPARTAMENTO	MUNICIPIOS
ANTIOQUIA	Bello, Caramanta, Medellín, Támesis, Valparaíso
BOYACA	Arcabuco, Belén, Betéitiva, Boavita, Buenavista, Busbanzá, Chiquinquirá, Chiquiza, Chiscas, Chivata, Corrales, Cucaita, Duitama, El Cocuy, El Espino, Firavitoba, Floresta, Guacamayas, Iza, La Uvita, Motavita, Nobsa, Panqueba, Paz del Río, Sáchica, Samacá, San Mateo, Santa Rosa de

	Viterbo, Sativanorte, Sativasur, Siachoque, Soata, Socha, Socotá, Sogamoso, Sora, Soracá, Sotaquirá, Susacón, Tasco, Tibasosa, Tinjacá, Tipacoque, Tota, Tunja, Tutazá
CALDAS	Aránzazu, La Merced, Manizales, Marmato, Marulanda, Pensilvania, Rio sucio, Salamina, Supia, Villamaría
CAUCA	Caldono, Páez, Toribio
CUNDINAMARCA	Albán, Anolaima, Bojacá, Cabrera, Cachipay, Facativá, Fusagasugá, Guachetá, Guaduas, La Calera, La Vega, Mosquera, Nocaima, Pasca, Quebradanegra, Quipile, Sasaima, Sibaté, Silvania, Soacha, Subachoque, Supatá, Susa, Zipacón
HUILA	Agrado, Aipe, Algeciras, Campoalegre, Colombia, Gigante, Iquira, Nátaga, Neiva, Paicol, Palermo, Teruel, Tesalia, Villavieja, Yaguará.
NARIÑO	Guachucal, Imués, Pupiales, Sandoná
NORTE DE SANTANDER	Cúcuta, El Carmen, El Zulia, Santiago, Tibú y Sardinata.
QUINDIO	Armenia, Buenavista, Calarcá, Circasia, Córdoba, Filandria, Génova, La Tebaida, Montenegro, Pijao
RISARALDA	Guática, Pereira, Quinchía, Santa Rosa de Cabal
SANTANDER	Aratoca, Bucaramanga, California, Cepitá, Cerrito, Charta, Concepción, Coromoro, Curití, Encino, Guaca, Matanza, Mogotes, Piedecuesta, San Joaquín, Santa Barbará, Suratá,
TOLIMA	Alpujarra, Anzoátegui, Ataco, Cajamarca, Casabianca, Chaparral, Cunday, Dolores, Herveo, Ibagué, Icononzo, Líbano, Murillo, Planadas, Rioblanco, Roncesvalles, Rovira, San Antonio, Santa Isabel, Villahermosa
VALLE DE CAUCA	Andalucía, Caicedonia, Cali, El Cerrito, Ginebra, Guacarí, Jamundí, La Victoria, Rio Frio, Roldanillo, Sevilla,

ALERTA NARANJA: DESLIZAMIENTOS DE TIERRA

Se pronostica amenaza moderada a alta por deslizamientos de tierra en áreas inestables en los siguientes departamentos:

DEPARTAMENTO	MUNICIPIOS
NORTE DE SANTANDER	Chitagá y Toledo.

REGIÓN PACIFICA

ALERTA NARANJA: POR CRECIENTES SÚBITAS EN LA CUENCA ALTA DEL RÍO ATRATO

Se mantiene el comportamiento de ascenso del nivel del río Atrato y en algunos de sus principales afluentes como el río Quito, alcanzando valores altos. Debido a que se espera que persistan las lluvias en el día de hoy, se sugiere la alerta naranja frente a la eventualidad de crecientes súbitas especialmente en los ríos de la cuenca alta del río Atrato.

REGIÓN ORINOQUIA

ALERTA NARANJA: DESLIZAMIENTOS DE TIERRA

Se pronostica amenaza moderada a alta por deslizamientos de tierra en áreas inestables en los siguientes departamentos:

DEPARTAMENTO	MUNICIPIOS
CASANARE	Chámeza.
META	Guamal, Cubarral, El Dorado, El Castillo, Restrepo y Villavicencio.

ALERTA AMARILLA: POR CRECIENTES SÚBITAS EN DEL PIEDEMONTE LLANERO

Por la ocurrencia de las lluvias en los departamentos de Casanare y Arauca, se registran niveles altos en ríos del piedemonte llanero, especialmente en las partes altas de las cuencas de los ríos Arauca, Cravo Norte, Casanare, Pauto, Guanapalo y Cravo Sur.

REGIÓN AMAZÓNICA

ALERTA NARANJA: INCENDIOS DE LA COBERTURA VEGETAL

Amenaza alta de ocurrencia de incendios de la cobertura vegetal en zonas de bosques, cultivos y pastos, localizados en los siguientes municipios y sectores aledaños:

DEPARTAMENTO	MUNICIPIOS
CAQUETÁ	Puerto Rico y San Vicente del Caguán.

MAR CARIBE

ALERTA NARANJA: OLEAJE Y VIENTO

Se prevén condiciones de amenaza sobre amplios sectores del Mar Caribe colombiano incluyendo el Archipiélago de San Andrés y Providencia, debido a la altura del oleaje que variará entre 2.0 y 4.0 metros con vientos fuertes del Este entre 20 - 35 nudos (36km/h a 65.1 km/h) y posibilidad de rachas mayores. Por lo anterior, se recomienda a la comunidad con embarcaciones menores o de bajo calado consultar con las Capitanías de puerto antes de zarpar.

ALERTA AMARILLA: TIEMPO LLUVIOSO

Se esperan precipitaciones de variada intensidad con posibilidad de tormentas eléctricas especialmente en el Centro y Occidente del Mar Caribe colombiano, en sectores del Golfo de Urabá y en cercanías del litoral de Córdoba y Sucre se esperan lluvias de carácter moderado; razón por la cual se recomienda a usuarios de embarcaciones pequeñas y/o de bajo calado consultar con las capitanías de puerto antes de zarpar.

OCÉANO PACÍFICO

ALERTA AMARILLA: OLEAJE Y VIENTO

Se presentarán condiciones de amenaza en el Centro y Norte del Pacífico colombiano, especialmente en alta mar, debido a la altura del oleaje que fluctuará entre los 1.5 y 2.5 metros con vientos entre 15 a 20 nudos (28 a 37 km/h), incluso con posibilidad de rachas mayores. Teniendo en cuenta lo anterior, se recomienda a la comunidad con embarcaciones menores o de bajo calado consultar con las Capitanías de puerto antes de zarpar.

ALERTA AMARILLA: TIEMPO LLUVIOSO

Se prevén precipitaciones de moderadas a fuertes acompañadas de tormentas eléctricas en el Centro y Norte del litoral, así como en alta mar; razón por la cual, se recomienda a los habitantes de la zona costera y a los usuarios de pequeñas embarcaciones o embarcaciones de bajo calado estar atentos a estas condiciones y consultar con las Capitanías de puerto antes de zarpar.

Omar FRANCO TORRES, Director General
Christian EUSCATEGUI COLLAZOS, Jefe Oficina del Servicio de Pronósticos y Alertas
Alberto PARDO, Coordinador de Alertas Ambientales

Profesionales en turno:

Daniel USECHE, Carlos PINZÓN, Mónica CUELLAR, Jorge CEBALLOS, Mauricio TORRES,
Hernando WILCHES y Jhon J. VALENCIA.

Internet: <http://www.ideam.gov.co>
Correos electrónicos: servicio@ideam.gov.co, alertasideam@ideam.gov.co
Carrera 10 N° 20 - 30 ** Piso 9, Bogotá, D.C.
Teléfono: 3527160 ext. 1334-1336.

ALERTA ROJA. PARA TOMAR ACCIÓN Advierte a los sistemas de prevención y atención de desastres sobre la amenaza que puede ocasionar un fenómeno con efectos adversos sobre la población, el cual requiere la atención inmediata por parte de la población y de los cuerpos de atención y socorro. Se emite una alerta sólo cuando la identificación de un evento extraordinario indique la probabilidad de amenaza inminente y cuando la gravedad del fenómeno implique la movilización de personas y equipos, interrumpiendo el normal desarrollo de sus actividades cotidianas.

ALERTA NARANJA. PARA PREPARARSE Indica la presencia de un fenómeno. No implica amenaza inmediata y como tanto es catalogado como un mensaje para informarse y prepararse. El aviso implica vigilancia continua ya que las condiciones son propicias para el desarrollo de un fenómeno, sin que se requiera permanecer alerta.

ALERTA AMARILLA. PARA INFORMARSE Es un mensaje oficial por el cual se difunde información. Por lo regular se refiere a eventos observados, reportados o registrados y puede contener algunos elementos de pronóstico a manera de orientación. Por sus características pretéritas y futuras difiere del aviso y de la alerta, y por lo general no está encaminado a alertar sino a informar.

CONDICIONES NORMALES La información que se suministra se encuentra dentro de los rangos normales.

°C: grados Celsius

m: metros

mm: milímetros

msnm: metros sobre nivel del mar

KPH: kilómetros por hora

GOES: Geostationary Operational Environmental Satellites (Satélite Geostacionario Operacional Ambiental).

GOES-13 es el designado GOES-Este, localizado en 75° W sobre el ecuador geográfico.

HLC: hora local colombiana

PNN: Parque Nacional Natural

SFF: Santuario de Fauna y Flora