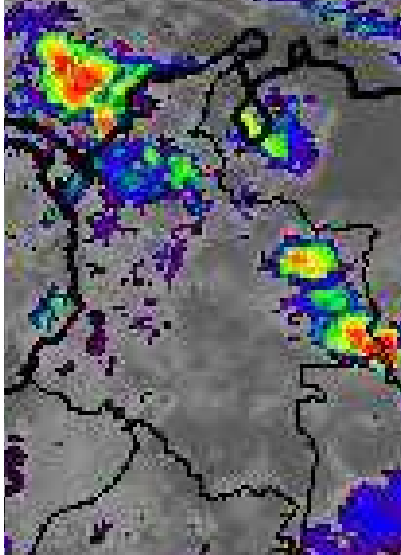


## CONDICIONES HIDROMETEOROLÓGICAS ACTUALES

Durante las últimas horas ha disminuido la nubosidad a lo largo del país, no obstante en la región Caribe especialmente en las costas Central y Occidental se observan algunas precipitaciones así como al Sur de la Caribe, Norte de la Andina, sectores de la pacífica y Oriente de la Orinoquia. Se prevé incremento de la nubosidad en horas de la tarde en gran parte del Norte de la región Andina, especialmente en sectores de Antioquia y Santander, lluvias en las inmediaciones de la Sierra Nevada de Santa Marta y en amplios sectores tanto de la Orinoquia como de la Amazonía.

### IMÁGEN SATELITAL

Imagen GOES 12 Hora 8:00 a.m. HLC \* 24 de mayo de 2013



### PRONÓSTICO CONDICIONES METEOROLÓGICAS ESPECIALES

#### ÁREA DEL VOLCÁN CERRO MACHÍN

Se prevé a lo largo de la jornada cielo mayormente nublado con lluvias en la tarde.

INGEOMINAS lo reporta en **NIVEL AMARILLO (III): CAMBIOS EN EL COMPORTAMIENTO DE LA ACTIVIDAD VOLCANICA.** 4.80 -75.62

ELEVACIÓN (pies)	DIRECCIÓN	VELOCIDAD	
		NUDOS	KPH
10,000	SURESTE	5	9
18,000	SURESTE	10 - 15	18 - 28
24,000	ESTE	5 - 10	9 - 18
30,000	ESTE	10 - 15	18 - 28

#### ÁREA DEL VOLCÁN NEVADO DEL HUILA

Cielo parcialmente nublado con precipitaciones ligeras en la mañana y tarde y de mayor intensidad en horas de la noche.

INGEOMINAS lo reporta en **NIVEL AMARILLO (III): CAMBIOS EN EL COMPORTAMIENTO DE LA ACTIVIDAD VOLCANICA.** 2.92 -76.05

ELEVACIÓN (pies)	DIRECCIÓN	VELOCIDAD	
		NUDOS	KPH
10,000	SURESTE	5 - 10	9 - 18
18,000	ESTE	15 - 20	28 - 37
24,000	ESTE	15 - 20	28 - 37
30,000	NORESTE	15 - 20	28 - 37

#### ÁREA DEL VOLCÁN GALERAS

Cielo parcialmente cubierto con lluvias entre ligeras a moderadas en la tarde.

INGEOMINAS lo reporta en **NIVEL AMARILLO (III): CAMBIOS EN EL COMPORTAMIENTO DE LA ACTIVIDAD VOLCANICA.** 1.55 -77.37

ELEVACIÓN (pies)	DIRECCIÓN	VELOCIDAD	
		NUDOS	KPH
10,000	SURESTE	5	9
18,000	ESTE	20	37
24,000	NORESTE	20	37
30,000	NORESTE	15 - 20	28 - 37

#### ÁREA DEL VOLCÁN NEVADO DEL RUIZ

Cielo nublado con precipitaciones entre ligeras a moderadas en la tarde.

INGEOMINAS lo reporta en **NIVEL AMARILLO (III): CAMBIOS EN EL COMPORTAMIENTO DE LA ACTIVIDAD VOLCANICA.** 4.89 -75.32

ELEVACIÓN (pies)	DIRECCIÓN	VELOCIDAD	
		NUDOS	KPH
10,000	SURESTE	5	9
18,000	SURESTE	10 - 15	18 - 28
24,000	ESTE	10 - 15	18 - 28
30,000	NORESTE	5 - 10	9 - 18

### LO MÁS DESTACADO

**ALERTA ROJA. PARA TOMAR ACCIÓN** **ALERTA NARANJA. PARA PREPARARSE** **ALERTA AMARILLA. PARA INFORMARSE**

- Las precipitaciones más significativas se concentraron sobre sectores de las regiones, Caribe, Orinoquia y Andina. El mayor volumen de precipitación se registró en el municipio de **Alejandro (Antioquia)**, con **108.6 mm**.
- ALERTA ROJA** por crecientes súbitas de la mayoría de los ríos vertientes al Golfo de Urabá, en especial los que cruzan las poblaciones de Turbo, Apartadó y Necolí (Antioquia).
- ALERTA ROJA** por crecientes súbitas presentadas en el río Cauca; se recomienda especial atención a los pobladores de las partes bajas del municipio de Venecia (Antioquia).
- ALERTA ROJA** por crecientes súbitas en el río Carare; se recomienda especial atención a los pobladores ribereños del municipio de Puerto Araujo (Santander).
- ALERTA ROJA** por crecientes súbitas en el San Jorge; se recomienda especial atención a los pobladores ribereños del municipio de Montelíbano (Córdoba).
- ALERTA NARANJA** por niveles altos en el río Magdalena a la altura de Barrancabermeja (Santander).
- ALERTA NARANJA** por niveles altos en los ríos Guaviare, Meta, Ariari y Guayabero.
- ALERTA NARANJA** por probabilidad de amenaza de deslizamientos de tierra en áreas inestables de las regiones Andina, Pacífica y piedemontes llanero y Amazónico.
- El IDEAM recomienda al Sistema Nacional de Atención y Prevención de Desastres (SNPAD) y al público tener en cuenta la probabilidad de ocurrencia de deslizamientos de tierra, crecientes súbitas o avenidas torrenciales, en ríos y quebradas de alta pendiente, particularmente en los departamentos andinos, incluidos los Piedemontes Llanero y Amazónico durante la primera temporada lluviosa del año.

### PRECIPITACIONES

A continuación se relacionan los municipios donde en las últimas 24 horas se registraron precipitaciones iguales o superiores a **35.0 mm**:

DEPARTAMENTO	MUNICIPIOS	
ANTIOQUIA	Alejandro (108.6), Puerto Berrio (90.1), La Unión (71.4), Concepción (64.0), Jericó (62.0), Tamesis (59.2), Carmen De Viboral (50.0), Abejorral (45.0), Andes (43.0), Girardota (40.0), Gómez Plata (40.0), Sonsón (38.0), Betania (34.0), Fredonia (34.0), Barbosa (34.0), Caldas (33.8), Peñol (31.4), Pueblorrico (31.0), Angostura (30.0), Medellín (30.0), Puerto Berrio (90.1)	
	ATLANTICO	Campo De La Cruz (41.5), Baranoa (40.0)
	BOYACÁ	Macanal (74.2), Sutatenza (37.6), Almeida (52.5), Somondoco (53.0), San Luis de Gaceno (88.2)
	CALDAS	Riosucio (44.0), Pacora (39.0)
	CAQUETA	Belén De Los Andaquíes (31.0)
	CASANARE	Sabanalarga (45.0), Chámeza (42.0)
	CAUCA	Bolívar (47.0), Rosas (35.7)
	CESAR	Curumaní (49.0), Bosconia (45.0), Pelaya (42.9), Astrea (39.0), Valledupar (45.7)
	CORDOBA	Chinú (64.0), Sahagún (45.0)
	CUNDINAMARCA	Guayabeta (63.0), Puerto Salgar (36.6)
GUAINIA	Inirida (47.0)	
HUILA	Tello (31.0), Neiva (40.6)	
LA GUAJIRA	Riohacha (43.4)	
META	Villavicencio (89.0), Restrepo (65.0), Cubarral (58.0), El Dorado (41.0), Acacias (39.0), Fuente De Oro (30.0)	
QUINDIO	Salento (45.0)	
SANTANDER	Chima (62.0), Suaita (37.4)	

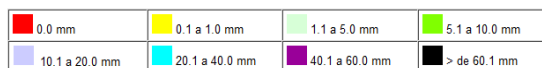
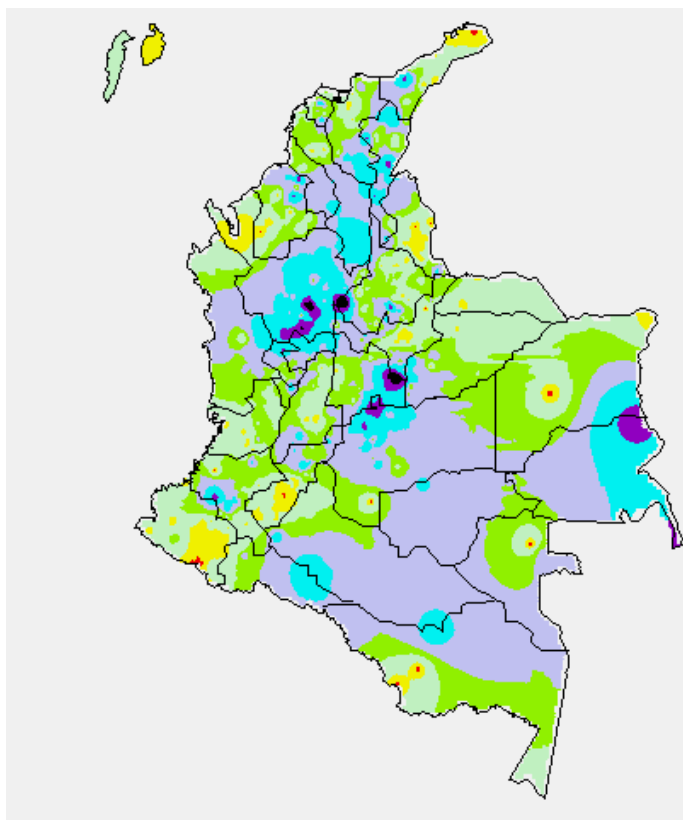
### TEMPERATURAS MÁXIMAS

A continuación se relacionan los municipios donde en las últimas 24 horas se registraron temperaturas iguales o superiores a **35.0° C**

DEPARTAMENTO	MUNICIPIOS
ATLANTICO	Manatí (36.2)
BOLIVAR	María La Baja (35.0)
CESAR	Valledupar (36.8), Agustín Codazzi (36.4)
CUNDINAMARCA	Jerusalén (35.2)
LA GUAJIRA	Riohacha (38.2), Manaure (36.4)

## MAPA DE PRECIPITACIÓN DIARIA

Desde las 7:00 a.m. del jueves 23 de mayo hasta las 7:00 a.m. del viernes 24 de mayo de 2013.



## ESTADO DE LOS EMBALSES

A continuación se relacionan los volúmenes útiles diarios (expresados en porcentaje) de reservas de algunos embalses de acuerdo con información consultada en XM.

EMBALSE	DEPARTAMENTO	VOLUMEN ÚTIL DIARIO (%)
AGREGADO BOGOTÁ	Cundinamarca	66.67
ALTO ANCHICAYÁ	Valle del Cauca	106.78
BETANIA	Huila	80.59
CALIMA	Valle del Cauca	39.64
CHUZA	Cundinamarca	49.87
ESMERALDA	Boyacá	19.52
GUAVIO	Cundinamarca	35.60
MIEL I	Caldas	36.94
MIRAFLORES	Antioquia	19.37
MUÑA	Cundinamarca	92.92
PEÑOL	Antioquia	39.28
PLAYAS	Antioquia	104.05
PORCE II	Antioquia	45.09
PORCE III	Antioquia	45.80
PRADO	Tolima	50.32
PUNCHINÁ	Antioquia	87.84
RIOGRANDE 2	Antioquia	30.79
SALVAJINA	Cauca	55.53
SAN LORENZO	Antioquia	32.62
TRONERAS	Antioquia	49.93
URRÁ I	Córdoba	40.12
NEUSA	Cundinamarca	67.74
SISGA	Cundinamarca	52.41
TOMINE	Cundinamarca	68.46

## PRONÓSTICO METEOROLÓGICO

REGIÓN	PRONÓSTICO
SABANA DE BOGOTÁ	<b>VIERNES:</b> En horas de la mañana cielo entre parcial y mayormente nublado con predominio de tiempo seco; no se descartan algunas lluvias ligeras o lloviznas hacia el Oriente. Por la tarde y noche, se espera nubosidad variada con probabilidad de lloviznas o lluvias ligeras aisladas, principalmente en el Oriente y Norte de la ciudad y de la sabana. Se estima una temperatura máxima entre 18 y 19°C. <b>SÁBADO:</b> En la mañana y primeras horas de la tarde predominará el tiempo seco. Para la noche se incrementará la nubosidad con lloviznas de corta duración en varios sectores de la ciudad y de la sabana.
ANDINA	<b>VIERNES:</b> La jornada se caracterizará por presentar cielo mayormente nublado con lluvias en la mañana sobre Antioquia y Occidente de Santander. En horas de la tarde y noche se pronostican lluvias entre moderadas y fuertes en Antioquia, Eje Cafetero, Boyacá y Santander; lluvias menos intensas en Cundinamarca, Norte de Tolima y Cauca. <b>SÁBADO:</b> A lo largo de la jornada se esperan lluvias de variada intensidad, las más intensas se presentaran en la tarde y noche en amplios sectores de Antioquia, Eje cafetero, Santanderes y Boyacá
CARIBE	<b>VIERNES:</b> En horas de la mañana se espera cielo mayormente cubierto con lluvias en Urabá, Córdoba y Sucre; lluvias menos intensas en Bolívar y Cesar. En la tarde se prevé un fortalecimiento de las precipitaciones en Córdoba, Urabá, Bolívar y en las inmediaciones de la Sierra Nevada de Santa Marta. En la noche prevalecerán las lluvias, incluso con actividad eléctrica, en los anteriores departamentos, reactivándose en Magdalena, Sur de La Guajira y Cesar. <b>SÁBADO:</b> La jornada presentará cielo mayormente nublado concentrando las precipitaciones más fuertes en horas de la tarde y noche sobre Córdoba, Sucre, Cesar y La Guajira.
ARCHIPIÉLAGO DE SAN ANDRÉS, PROVIDENCIA Y SANTA CATALINA	<b>VIERNES:</b> Durante la jornada se espera cielo entre parcial y mayormente cubierto con probabilidad de lluvias intermitentes, principalmente en horas de la noche. <b>SÁBADO:</b> Cielo mayormente cubierto con probabilidad de lluvias principalmente en horas de la tarde o noche.
MAR CARIBE	<b>VIERNES:</b> En el transcurso del día se presentará cielo mayormente nublado con precipitaciones de variada intensidad, las más fuertes se esperan en horas de la noche en el Golfo de Urabá y en cercanías del litoral de Córdoba, Sucre y Bolívar. <b>SÁBADO:</b> Se esperan condiciones nubosas y precipitaciones especialmente hacia el Occidente del área marítima.
PACÍFICA	<b>VIERNES:</b> En la mañana las lluvias se pronostican en Chocó y Norte de Valle del Cauca. En la tarde se incrementará la nubosidad generando lluvias moderadas con probabilidad de actividad eléctrica en Chocó; lluvias de menor intensidad en Valle del Cauca y Cauca. Para la noche se intensificarán las lluvias, principalmente en Chocó y Valle del Cauca. <b>SÁBADO:</b> Cielo mayormente nublado durante gran parte de la jornada presentando las lluvias más representativas en horas de la noche sobre Chocó y Norte de Valle del Cauca.
INSULAR PACÍFICO	<b>VIERNES:</b> Cielo mayormente cubierto con lluvias ligeras en la mañana y con un fortalecimiento en la tarde y noche, principalmente en Malpelo. <b>SÁBADO:</b> Durante el día se presentará cielo mayormente cubierto con lluvias en la mañana y finalizando la tarde.
OCEANO PACÍFICO	<b>VIERNES:</b> Cielo mayormente nublado con precipitaciones entre ligeras y moderadas al Norte y Centro, las más fuertes se estiman en horas de la noche. <b>SÁBADO:</b> Se prevé cielo nublado gran parte de la jornada con lluvias en la mañana y de mayor intensidad hacia la noche al Norte del océano Pacífico colombiano.
ORINOQUIA	<b>VIERNES:</b> En horas de la mañana se espera cielo semicubierto con lluvias ligeras en Vichada y Oriente del Meta. En la tarde y noche lluvias entre ligeras y moderadas en Vichada y Sur del Meta, no se descartan lloviznas intermitentes en el piedemonte del Meta. <b>SÁBADO:</b> Se prevé cielo mayormente cubierto con lluvias de variada intensidad, especialmente en horas de la tarde en amplios sectores de Vichada y Arauca. A lo largo del piedemonte Llanero es probable la presencia de lloviznas.
AMAZONIA	<b>VIERNES:</b> En la mañana cielo parcialmente nublado con lluvias en Guainía, Vaupés y lloviznas en Amazonas. En la tarde lluvias entre ligeras y moderadas en Guainía, Vaupés y Guaviare. Para la noche disminuirán las precipitaciones manteniendo cielo mayormente nublado, no se descartan lloviznas en el piedemonte de Putumayo. <b>SÁBADO:</b> En el transcurso de la jornada prevalecerá cielo nublado en gran parte de la región, con precipitaciones en horas de la tarde y noche en Guainía, Vaupés y Oriente de Amazonas.

## ALERTAS VIGENTES

Para mayor información sobre el Pronóstico del Estado del Tiempo, Informes Técnicos Diarios y Comunicados Especiales, e informes de otras áreas temáticas, tales como Hidrología, Deslizamientos de Tierra e Incendios, se sugiere consultar la siguiente dirección electrónica: <http://institucional.ideam.gov.co/isp/index.jsf>

### REGIÓN CARIBE

**ALERTA ROJA** POR CRECIENTES SÚBITAS DE VARIAS CORRIENTES VERTIENTES DEL MAR CARIBE EN EL GOLFO DE URABÁ.

Continúan las precipitaciones en el Urabá antioqueño, por lo que se sugiere mantener la alerta, ya que siguen los niveles muy altos de varios ríos vertientes al Golfo de Urabá; especial atención en sectores bajos de los ríos: Apartado, León, Grande, Guadualito, Carepa y Turbo. En inmediaciones de los municipios costeros de Apartadó, Turbo y Necoclí donde también se presentan fuertes precipitaciones que han ocasionado incrementos moderados en los niveles de varias cuencas, donde se destacan la vertiente del mar Caribe (cuenca de los ríos Mulatos y San Juan como sus principales afluentes), vertiente del Golfo de Urabá (cuencas de los ríos Turbo, Caimán Nuevo, Necoclí, Currulao, Guadualito, río León y sus afluentes - río Grande, Apartado y Chigorodó). Por la situación antes descrita, se previene especialmente a pobladores ribereños en zonas bajas y aledañas a las corrientes (especialmente en el río Turbo), estar atentos ante la eventualidad de otras crecidas, debido a que la condición de lluvias, muy probablemente continuarán en el transcurso del día, en amplios sectores de ésta región.

**ALERTA NARANJA** INCENDIOS DE LA COBERTURA VEGETAL

Se pronostica amenaza moderada por condiciones propicias para la ocurrencia de incendios de la cobertura vegetal

DEPARTAMENTO	MUNICIPIOS
CÓRDOBA	Puerto Escondido.
LA GUAJIRA	Uribí.

*Especial atención Vía Parque Isla de Salamanca.*

### REGIÓN ANDINA

**ALERTA ROJA** POR CRECIENTE SÚBITA EN EL RÍO CAUCA A LA ALTURA DE BOLOMBOLO (MUNICIPIO DE VENECIA ANTIOQUIA).

En la mañana de ayer se registro un incremento súbito que alcanzo valores altos, sin embargo nuevamente en la mañana de hoy se registro una creciente que supero la cotas de afectación que se tienen para Bolombolo, perteneciente al municipio de Venecia (Antioquia), por lo que se reitera la Alerta para este sector de Antioquia, especialmente para el casco urbano de la población.

**ALERTA ROJA** POR CRECIENTE SÚBITA EN EL RÍO CARARE.

Debido a las intensas lluvias registradas en los últimos dos días en la parte alta de la cuenca, se registra en la mañana de hoy, una creciente súbita importante y que superan los niveles de afectación que se tienen a la altura del corregimiento de Puerto Araujo en el municipio de Cimitarra (Santander), se reitera a la población del casco urbano, estar muy atentos al comportamiento del río durante todo el día de hoy.

**ALERTA ROJA** POR CRECIENTE SÚBITA EN EL RÍO SAN JORGE.

Se registra un incremento que alcanza niveles altos en el río San Jorge a la altura de Montelíbano, por lo que se sugiere estar atentos a nuevos incrementos en el transcurso del día.

**ALERTA NARANJA** POR INCREMENTO DE NIVELES DEL RÍO MAGDALENA EN BARRANCABERMEJA

Las fuertes lluvias de las últimas horas y los aportes de caudal principalmente del río Carare, ha originado un incremento de niveles en el cauce principal del río Magdalena a la altura de Barrancabermeja con valores en el rango alto, se espera que este incremento se mantenga durante todo el día de hoy, por lo que se recomienda a pobladores de zonas bajas en el sector entre Barrancabermeja y Puerto Wilches (Santander) estar atentos al comportamiento del nivel del río Magdalena.

**ALERTA NARANJA** POR CRECIENTE SÚBITA EN EL RÍO SALDAÑA.

Para el día de hoy, se reporta un descenso en los niveles del río Saldaña, a la altura del municipio de Ortega (Tolima), después de los incrementos del día anterior; se recomienda a la población de zonas ribereñas bajas del río Saldaña estar atentos al comportamiento del nivel en el transcurso del día de hoy.

**ALERTA NARANJA** DESLIZAMIENTOS DE TIERRA

Se pronostica amenaza moderada a alta por deslizamientos de tierra en áreas inestables en los siguientes departamentos:

DEPARTAMENTO	MUNICIPIOS
ANTIOQUIA	Alejandría, Argelia, Briceño, Carmen de Viboral, Cocorná, Concepción, El Bagre, Granada, Medellín, Nariño, Guatapé, Sonsón, San Carlos, San Luis, San Francisco, San Rafael, San Roque, La Unión, Pueblo Rico, Jericó, Tâmesis, Jardín, Valdivia, San Carlos y Zaragoza.
CALDAS	Manzanares, Marquetalia, Marulanda, Pensilvania y Samaná.
CAUCA	El Tambo., Argelia
NORTE DE SANTANDER	Toledo.
SANTANDER	Contratación, Puerto Berrio, El Carmen y Chimá.

**ALERTA NARANJA** INCENDIOS DE LA COBERTURA VEGETAL

Se pronostica amenaza moderada por condiciones propicias para la ocurrencia de incendios de la cobertura vegetal

DEPARTAMENTO	MUNICIPIOS
NORTE DE SANTANDER	Cúcuta

### REGIÓN ORINOQUIA

**ALERTA NARANJA** DESLIZAMIENTOS DE TIERRA

Se pronostica amenaza moderada a alta por deslizamientos de tierra en áreas inestables en los siguientes departamentos:

DEPARTAMENTO	MUNICIPIOS
META	Acacias, Cubarral, Guamal, Restrepo, Villavicencio, El Calvario, El Dorado y El Castillo.

**ALERTA NARANJA** INCREMENTOS DE NIVELES EN VARIAS CORRIENTES DEL PIEDEMONTE LLANERO.

Continúan las lluvias en amplios sectores del piedemonte llanero, por lo cual se mantiene ésta alerta, especialmente para los siguientes ríos:

**Río Meta:** continúan los ascensos moderados de los niveles del río Meta y de varios de sus afluentes, especialmente en la parte alta (estribaciones del piedemonte llanero); se sugiere a los pobladores de Puerto López permanecer atentos ante la eventualidad de crecidas lentas, debido a que se pronostica la reactivación de las lluvias en el sector.

**Ríos Ariari y Guayabero:** Permanecen altos los niveles en el río Ariari, por lo que se previene a pobladores en el municipio de Puerto Rico (Meta) ante posibles afectaciones. Este nivel de alerta se extiende a zonas ribereñas bajas del río Guayabero ya que continúan registrándose incrementos súbitos en esta corriente y los niveles están en el rango de altos.

**Río Guaviare:** Con los incrementos de nivel de los ríos Ariari y Guayabero se mantiene una condición de niveles altos para el río Guaviare que podría ocasionar afectación en sectores ribereños bajos del municipio de San José del Guaviare.

### REGIÓN PÁCIFICA

**ALERTA NARANJA** DESLIZAMIENTOS DE TIERRA

Se pronostica amenaza moderada a alta por deslizamientos de tierra en áreas inestables en los siguientes departamentos:

DEPARTAMENTO	MUNICIPIOS
CAUCA	López y Timbiquí.
CHOCO	Bahía Solano, Bojayá, Condoto, Nuquí, Alto Baudó
VALLE DEL CAUCA	Buenaventura, Dagua y Calima.

## REGIÓN AMAZONÍA

### ALERTA NARANJA: DESLIZAMIENTOS DE TIERRA

Se pronostica amenaza moderada a alta por deslizamientos de tierra en áreas inestables en los siguientes departamentos:

DEPARTAMENTO	MUNICIPIOS
CAQUETA	Montañita y Florencia.
PUTUMAYO	Mococa. y Villagarzón

## MAR CARIBE

### ALERTA AMARILLA: TIEMPO LLUVIOSO

Se estiman precipitaciones entre moderadas sobre gran parte del Centro y Occidente del Caribe colombiano, especialmente en alta mar, mientras que en sectores aledaños al litoral se prevén lluvias de menor intensidad. Por tal motivo se recomienda a usuarios de pequeñas embarcaciones de bajo calado consultar con las capitanías de puerto antes de zarpar.

### ALERTA AMARILLA: OLEAJE Y VIENTO

En amplios sectores de Centro y Oriente del mar Caribe colombiano, principalmente en alta mar, se estima que la altura del oleaje oscile entre 2.0 y 3.0 m, con vientos entre los 15 a 20 nudos (28km/h a 37 Km/h) y con posibilidad de rachas de 25 Nudos (46Km/h) mayores. Por estas condiciones de amenaza, se recomienda consultar con las Capitanías de puerto a las embarcaciones menores o de bajo calado antes de zarpar.

### ALERTA AMARILLA: PLEAMARES

Hasta el próximo 28 de mayo de 2013 se presentara una de las mareas astronómicas más significativas del mes sobre el mar Caribe colombiano por lo cual se recomienda consultar con las Capitanías de puerto para las embarcaciones menores o de bajo calado antes de zarpar.

## OCÉANO PACÍFICO

### ALERTA AMARILLA: TIEMPO LLUVIOSO

Se esperan lluvias entre moderadas a fuertes, en algunos casos con probabilidad de tormentas eléctricas en especial al Norte y Centro del Océano Pacifico colombiano, esta condición se espera se presente en horas de la mañana y de la noche. Por esta razón se recomienda a usuarios de embarcaciones de bajo calado consultar con las capitanías de puerto antes de zarpar.

### ALERTA AMARILLA: OLEAJE Y VIENTO

En amplios sectores del Océano Pacifico colombiano en alta mar y en zonas aledañas a la Isla de Malpelo, se espera que la altura del oleaje fluctuará entre 2.0 y 3.0 m con vientos entre los 15 y 25 nudos (28km/h a 46 km/h). Por estas condiciones de amenaza, se recomienda consultar con las Capitanías de puerto para las embarcaciones menores o de bajo calado antes de zarpar.

### ALERTA AMARILLA: PLEAMARES

Desde hoy 24 de mayo y hasta el próximo 31 de mayo de 2013 se presentará una de las mareas astronómicas más significativas del mes sobre el litoral Pacifico colombiano, por lo cual se recomienda a los habitantes costeros estar atentos a la evolución de este fenómeno.

**ALERTA ROJA. PARA TOMAR ACCIÓN** Advierte a los sistemas de prevención y atención de desastres sobre la amenaza que puede ocasionar un fenómeno con efectos adversos sobre la población, el cual requiere la atención inmediata por parte de la población y de los cuerpos de atención y socorro. Se emite una alerta sólo cuando la identificación de un evento extraordinario indique la probabilidad de amenaza inminente y cuando la gravedad del fenómeno implique la movilización de personas y equipos, interrumpiendo el normal desarrollo de sus actividades cotidianas.

**ALERTA NARANJA. PARA PREPARARSE** Indica la presencia de un fenómeno. No implica amenaza inmediata y como tanto es catalogado como un mensaje para informarse y prepararse. El aviso implica vigilancia continua ya que las condiciones son propicias para el desarrollo de un fenómeno, sin que se requiera permanecer alerta.

**ALERTA AMARILLA. PARA INFORMARSE** Es un mensaje oficial por el cual se difunde información. Por lo regular se refiere a eventos observados, reportados o registrados y puede contener algunos elementos de pronóstico a manera de orientación. Por sus características pretéritas y futuras difiere del aviso y de la alerta, y por lo general no está encaminado a alertar sino a informar.

**CONDICIONES NORMALES** La información que se suministra se encuentra dentro de los rangos normales.

°C: grados Celsius

m: metros

mm: milímetros

msnm: metros sobre nivel del mar

KPH: kilómetros por hora

GOES: Geostationary Operational Environmental Satellites (Satélite Geoestacionario Operacional Ambiental).

GOES-13 es el designado GOES-Este, localizado en 75° W sobre el ecuador geográfico.

HLC: hora local colombiana

PNN: Parque Nacional Natural

SFF: Santuario de Fauna y Flora

Omar Franco Torres, Director General  
Christian Euscategui, Jefe Oficina del Servicio de Pronósticos y Alertas  
Juan Francisco Alameda, Coordinador de Alertas Ambientales

Profesionales en turno:  
Nicolás CUADROS, Juan PEREZ, Oscar MARTINEZ, Vicente PEÑA, Mario MORENO y Mauricio TORRES.

Internet: <http://www.ideam.gov.co>  
Correos electrónicos: [servicio@ideam.gov.co](mailto:servicio@ideam.gov.co), [alertas@ideam.gov.co](mailto:alertas@ideam.gov.co)  
Carrera 10 N° 20 - 30 \*\* Piso 9, Bogotá, D.C.  
Teléfono: 3421586.