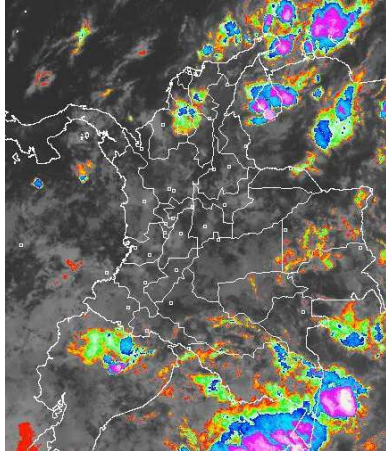


CONDICIONES HIDROMETEOROLÓGICAS ACTUALES

Durante la mañana ha predominado cielo mayormente cubierto sobre el territorio nacional con lluvias principalmente en sectores de la región Caribe, Orinoquia y Amazonia sobre los departamentos de Córdoba, Sur de Magdalena, sectores dispersos de La Guajira, Cauca, Nariño, Chocó, litoral de Valle del Cauca y Putumayo. Durante la mañana se presentara atenuación de la nubosidad sobre amplios puntos del país pero después del mediodía se fortalecerá nuevamente la nubosidad con lluvias entre moderadas y fuertes sobre los Santanderes, Boyacá, Antioquia y de menor intensidad en Cundinamarca, Cauca, Nariño, Huila, Sur de Tolima, Chocó, Vaupés, Amazonas, Oriente de Caquetá, Putumayo Vichada, Oriente de Arauca y sectores dispersos de Meta. No se descarta la presencia de actividad eléctrica en los momentos de lluvia intensa especialmente en zonas de montaña y la región Pacífica.

IMÁGEN SATELITAL

Imagen GOES 13 Hora 07:45 a.m. HLC * 06 de mayo de 2013



PRONÓSTICO CONDICIONES METEOROLÓGICAS ESPECIALES

ÁREA DEL VOLCÁN CERRO MACHÍN

A lo largo de la jornada se mantendrán condiciones cubiertas con precipitaciones entre moderadas y fuertes principalmente en horas de la tarde y de la noche.

INGEOMINAS lo reporta en **NIVEL AMARILLO (III): CAMBIOS EN EL COMPORTAMIENTO DE LA ACTIVIDAD VOLCANICA.** 4.80 -75.62

ELEVACIÓN (pies)	DIRECCIÓN	VELOCIDAD	
		NUDOS	KPH
10,000	SURESTE	5	9
18,000	NOROESTE	5	9
24,000	OESTE	5	9
30,000	SURESTE	5	9

ÁREA DEL VOLCÁN NEVADO DEL HUILA

Cielo nublado a lo largo de la jornada con precipitaciones entre moderadas y fuertes principalmente en horas de la tarde.

INGEOMINAS lo reporta en **NIVEL AMARILLO (III): CAMBIOS EN EL COMPORTAMIENTO DE LA ACTIVIDAD VOLCANICA.** 2.92 -76.05

ELEVACIÓN (pies)	DIRECCIÓN	VELOCIDAD	
		NUDOS	KPH
10,000	SUROESTE	5 - 10	9 - 18
18,000	SUROESTE	10 - 15	18 - 28
24,000	SUROESTE	5 - 10	9 - 18
30,000	ESTE	10 - 15	18 - 28

ÁREA DEL VOLCÁN GALERAS

A lo largo de la jornada se mantendrán condiciones cubiertas con precipitaciones entre moderadas y fuertes principalmente en horas de la tarde y de la noche.

INGEOMINAS lo reporta en **NIVEL AMARILLO (III): CAMBIOS EN EL COMPORTAMIENTO DE LA ACTIVIDAD VOLCANICA.** 1.55 -77.37

ELEVACIÓN (pies)	DIRECCIÓN	VELOCIDAD	
		NUDOS	KPH
10,000	SUROESTE	5	9
18,000	SUR	5 - 10	9 - 18
24,000	ESTE	5 - 10	9 - 18
30,000	ESTE	10 - 15	18 - 28

ÁREA DEL VOLCÁN NEVADO DEL RUIZ

A lo largo de la jornada se mantendrán condiciones cubiertas con precipitaciones entre moderadas y fuertes principalmente en horas de la tarde y de la noche.

INGEOMINAS lo reporta en **NIVEL AMARILLO (III): CAMBIOS EN EL COMPORTAMIENTO DE LA ACTIVIDAD VOLCANICA.** 4.89 -75.32

ELEVACIÓN (pies)	DIRECCIÓN	VELOCIDAD	
		NUDOS	KPH
10,000	SURESTE	5 - 10	9 - 18
18,000	NORESTE	5 - 10	9 - 18
24,000	SURESTE	5 - 10	9 - 18
30,000	SURESTE	5 - 10	9 - 18

LO MÁS DESTACADO

ALERTA ROJA PARA TOMAR ACCIÓN **ALERTA NARANJA PARA PREPARARSE** **ALERTA AMARILLA PARA INFORMARSE**

- Las precipitaciones más significativas se presentaron sobre amplios sectores de las regiones Andina y Caribe. El mayor volumen de precipitación se registró en el municipio de **Armero (Tolima), con 89.6 mm.**
- ALERTA ROJA** por probabilidad de crecientes de varias corrientes afluentes al río Catatumbo, donde se destacan los ríos Algodonal, Sardinata, Zulia, San Miguel, Pamplonita y Catatumbo.
- ALERTA ROJA** por incremento de los niveles en los ríos Carare, Chicamocha y Suárez debido a las lluvias persistentes que se han presentado en los últimos días.
- ALERTA ROJA** por incremento de niveles en el río Magdalena, a la altura de Barrancabermeja (Santander) y ya que se encuentra a 33 cm de la cota de desborde.
- ALERTA NARANJA** por niveles altos en el río Amazonas y valores cercanos a la cota de inundación de los barrios más bajos del municipio de Leticia.
- ALERTA NARANJA** por niveles altos en el río Meta a la altura de Puerto López (Meta), lo mismo que para la mayoría de sus afluentes.
- ALERTA NARANJA** debido a que las precipitaciones han incrementado las condiciones para la ocurrencia de deslizamientos de tierra en áreas inestables de las regiones Andina, Pacífica y Orinoquia.
- El IDEAM recomienda al Sistema Nacional de Atención y Prevención de Desastres (SNPAD) y al público tener en cuenta la probabilidad de ocurrencia de deslizamientos de tierra, crecientes súbitas o avenidas torrenciales, en ríos y quebradas de alta pendiente, particularmente en los departamentos andinos, incluidos los Piedemontes Llanero y Amazónico durante la primera temporada lluviosa del año.

PRECIPITACIONES

A continuación se relacionan los municipios donde en las últimas 24 horas se registraron precipitaciones iguales o superiores a **30.0 mm**:

DEPARTAMENTO	MUNICIPIOS
ANTIOQUIA	Medellín (80.0), Zaragoza (74.0), Amalfi (62.0), Vegachi (51.0), Bello (36.6), Betania (35.0)
BOLIVAR	Córdoba (54.0), Mompóx (46.5)
CASANARE	Paz de Ariporo (36.2), Yopal (62.0), Aguazul (40.9), Pore (52.4), Támara (95.6), Rondón (47.2)
CAUCA	Popayán (37.4), Santander De Quilichao (36.0), Cajibío (35.9)
CESAR	Pelaya (61.9), Pailitas (45.0), San Alberto (73.8)
CHOCO	Bahía Solano (47.0)
CUNDINAMARCA	Guasca (41.5)
HUILA	San Agustín (35.0)
MAGDALENA	Santa Ana (67.0)
META	Villavicencio (68.0), Vista Hermosa (42.0), San Juan De Arama (41.0)
NARIÑO	Tumaco (42.5), Sandoná (38.0), Pasto (62.2)
SANTANDER	Suaita (71.2), Puerto Parra (58.0)
SUCRE	Sucre (55.0)
TOLIMA	Armero (89.6)
VAUPES	Mitú (64.0)

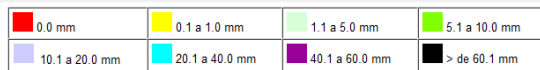
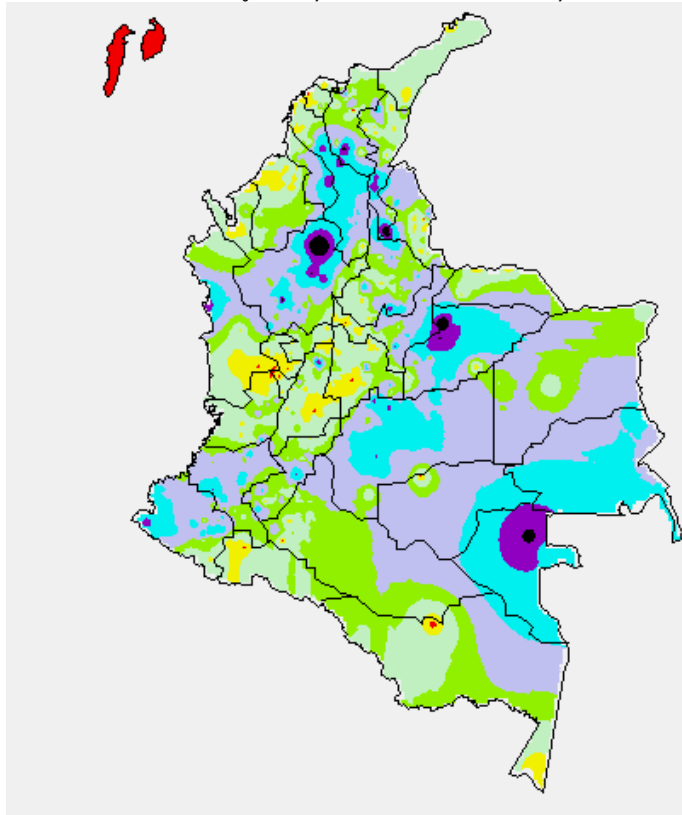
TEMPERATURAS MÁXIMAS

A continuación se relacionan los municipios donde en las últimas 24 horas se registraron temperaturas iguales o superiores a **35.0° C**

DEPARTAMENTO	MUNICIPIOS
CESAR	Valledupar (36.6)
CORDOBA	Ayapel (35.8)

MAPA DE PRECIPITACIÓN DIARIA

Desde las 7:00 a.m. del domingo 05 de mayo hasta las 7:00 a.m. del Lunes 06 de mayo de 2013.



ESTADO DE LOS EMBALSES

A continuación se relacionan los volúmenes útiles diarios (expresados en porcentaje) de reservas de algunos embalses de acuerdo con información consultada en XM.

EMBALSE	DEPARTAMENTO	VOLUMEN ÚTIL DIARIO (%)
AGREGADO BOGOTÁ	Cundinamarca	65.41
ALTO ANCHICAYÁ	Valle del Cauca	63.61
BETANIA	Huila	61.42
CALIMA	Valle del Cauca	33.68
CHUZA	Cundinamarca	41.22
ESMERALDA	Boyacá	12.53
GUAVIO	Cundinamarca	20.72
MIEL I	Caldas	31.97
MIRAFLORES	Antioquia	10.96
MUÑA	Cundinamarca	100.00
PEÑOL	Antioquia	34.91
PLAYAS	Antioquia	99.68
PORCE II	Antioquia	21.53
PORCE III	Antioquia	48.08
PRADO	Tolima	37.36
PUNCHINÁ	Antioquia	67.06
RIOGRANDE 2	Antioquia	18.91
SALVAJINA	Cauca	42.70
SAN LORENZO	Antioquia	25.90
TRONERAS	Antioquia	35.93
URRÁ I	Córdoba	30.96
NEUSA	Cundinamarca	66.03
SISGA	Cundinamarca	50.75
TOMINE	Cundinamarca	67.34

PRONÓSTICO METEOROLÓGICO

REGIÓN	PRONÓSTICO
SABANA DE BOGOTÁ	<p>LUNES: En las primeras horas del día se prevé cielo parcialmente nublado con predominio de tiempo seco en la ciudad y en la sabana. Después del mediodía se prevé mayor nubosidad con lluvias en diferentes sectores de la ciudad, las más fuertes en el Norte, mientras que en la sabana se estiman en el Noroccidente. En la noche tenderá a disminuir la nubosidad, sin embargo en los Cerros Orientales se presentarán lloviznas ligeras.</p> <p>MARTES: En las primeras horas de día predominará el tiempo seco en la ciudad y en la sabana. En la tarde se presentarán lluvias en el Occidente de la sabana y de la ciudad, así como sobre los Cerros Orientales, dichas condiciones se extenderán hasta las primeras horas de la noche.</p>
ANDINA	<p>LUNES: Durante las primeras horas del día se estima cielo entre mayormente cubierto y cubierto con lluvias ligeras en Huila, Santanderes, Sur de Antioquia, Boyacá y Tolima. Después del mediodía se incrementará la nubosidad con precipitaciones entre moderadas y fuertes en los Santanderes, Boyacá, Antioquia y entre ligeras a moderadas en Cundinamarca y Eje Cafetero. Dichas condiciones se presentarán en la tarde y durante las primeras horas de la noche, mientras que en zonas de Tolima, Huila y Macizo colombiano, las lluvias se registrarán principalmente en las horas de la noche. No se descarta la posibilidad de actividad eléctrica en los momentos de lluvia intensa.</p> <p>MARTES: Cielo entre parcialmente nublado y mayormente nublado. Las precipitaciones se presentarán principalmente en las horas de la tarde y de la noche en sectores de los Santanderes, Antioquia, Boyacá, mientras que en el resto de la región se prevén lluvias ligeras y/o lloviznas.</p>
CARIBE	<p>LUNES: En las horas de la mañana se prevé cielo mayormente nublado a lo largo de la región con lluvias ligeras en sectores de Bolívar, Córdoba, Sur de Sucre, La Guajira y Magdalena. En la tarde y durante las horas de la noche se estima fortalecimiento de la nubosidad con precipitaciones entre ligeras y moderadas en las Estribaciones de la Sierra Nevada de Santa Marta, Cesar, Sur de Bolívar, Magdalena, Sur de La Guajira, mientras que en Córdoba y Sucre se pronostican precipitaciones ligeras.</p> <p>MARTES: En el transcurso del día se estima cielo parcialmente cubierto en gran parte de la región. Las lluvias de mayor intensidad se presentarán en la tarde y durante la noche en las Estribaciones de la Sierra Nevada de Santa Marta y en sectores de Magdalena, Cesar, La Guajira, mientras que Bolívar y Córdoba se prevén lloviznas ligeras.</p>
ARCHIPIÉLAGO DE SAN ANDRÉS, PROVIDENCIA Y SANTA CATALINA	<p>LUNES: Cielo semicubierto con lloviznas dispersas y de corta duración en horas de la mañana y en el resto de la jornada predominio de tiempo seco.</p> <p>MARTES: En la mañana cielo parcialmente nublado con probabilidad de lloviznas ligeras y durante la tarde y la noche predominio de tiempo seco.</p>
MAR CARIBE	<p>LUNES: Cielo parcialmente nublado con lluvias ligeras en el Occidente del área Marítima principalmente, en el Golfo de Urabá y en cercanías al litoral, así como en algunas zonas del Oriente especialmente sobre el litoral de La Guajira y Magdalena.</p> <p>MARTES: Se prevé cielo semicubierto con lluvias ligeras en las horas de la tarde y de la noche, zonas cercanas al litoral de Córdoba, Magdalena y La Guajira.</p>
PACÍFICA	<p>LUNES: En la mañana cielo mayormente cubierto sobre la región con precipitaciones ligeras en las costas de Chocó, Cauca y Nariño. En la tarde fortalecimiento de la nubosidad a lo largo de la región, ocasionando precipitaciones entre ligeras y moderadas en Chocó, mientras que en zonas de Cauca, Valle del Cauca y Nariño se estiman lluvias al finalizar la tarde y durante las horas de la noche.</p> <p>MARTES: Durante el día se estima cielo mayormente cubierto, con lluvias moderadas en Chocó y de menor intensidad en el resto de la zona. Las precipitaciones de más intensas se pronostican al finalizar la tarde y durante algunas horas de la noche. No se descarta la posibilidad de tormentas eléctricas.</p>
INSULAR PACÍFICO	<p>LUNES: Cielo cubierto con lluvias ligeras en Gorgona y Malpelo, en las primeras horas del día y luego durante horas de la noche.</p> <p>MARTES: Durante la jornada predominarán las condiciones de tiempo seco en Malpelo y en Gorgona se estiman lloviznas especialmente durante las horas de la noche.</p>
OCEANO PACÍFICO	<p>LUNES: Cielo nublado con lluvias entre ligeras y moderadas principalmente en Centro y Sur de la zona Marítima y en sectores aledaños al litoral de Chocó, Valle del Cauca y Cauca.</p> <p>MARTES: Cielo semicubierto con lluvias principalmente en el Centro y Sur de la zona Marítima y en cercanías al litoral de Cauca, Valle y Nariño.</p>
ORINOQUIA	<p>LUNES: A lo largo del día se prevé que predominen condiciones nubosas en gran parte de la región. En la mañana se estiman lluvias en sectores de Vichada y de menor intensidad en el resto de la zona. En la tarde y la noche las precipitaciones más intensas con probabilidad de actividad eléctrica, se pronostican sobre zonas de Vichada, Arauca, mientras que en el resto de la región se estiman de menor intensidad.</p> <p>MARTES: En el transcurso de la jornada se estima cielo mayormente cubierto con lluvias moderadas en Vichada y de menor intensidad en el resto de la región. Dichas condiciones se presentarán especialmente en la mañana y hasta mediados de la tarde. No se descarta la posibilidad de actividad eléctrica.</p>
AMAZONIA	<p>LUNES: En la mañana se presentará cielo cubierto con lluvias fuertes acompañadas de actividad eléctrica en el trapezio Amazónico y de menor intensidad en Vaupés, Guainía, Oriente de Caquetá y Putumayo. En las horas de la tarde se intensificará la nubosidad en gran parte de la región y se estima que se presenten precipitaciones entre ligeras y moderadas en Amazonas, Vaupés, Guainía, Putumayo y de menor intensidad en el Piedemonte Amazónico y en sectores de Caquetá, dichas condiciones se extenderán hasta entrada la noche. No se descarta la probabilidad de actividad eléctrica.</p> <p>MARTES: A lo largo de la jornada se prevé cielo entre mayormente nublado y nublado. Predominarán las condiciones lluviosas en sectores de Amazonas, Vaupés, Guaviare, Guainía, mientras que en el resto de la zona se estiman lluvias en principalmente al finalizar la tarde y durante algunas horas de la noche.</p>

ALERTAS VIGENTES

Para mayor información sobre el Pronóstico del Estado del Tiempo, Informes Técnicos Diarios y Comunicados Especiales, e informes de otras áreas temáticas, tales como Hidrología, Deslizamientos de Tierra e Incendios, se sugiere consultar la siguiente dirección electrónica: <http://institucional.ideam.gov.co/jsp/index.jsf>

REGIÓN CARIBE

ALERTA ROJA INCENDIOS DE LA COBERTURA VEGETAL.

Amenaza **muy alta** de ocurrencia de incendios de la cobertura vegetal en zonas de bosques, cultivos y pastos, localizados en los siguientes municipios y sectores aledaños:

DEPARTAMENTO	MUNICIPIOS
SUCRE	Tolú

Especial atención amerita la Vía Parque Isla Salamanca.

ALERTA NARANJA INCENDIOS DE LA COBERTURA VEGETAL.

Amenaza **alta** de ocurrencia de incendios de la cobertura vegetal en zonas de bosques, cultivos y pastos, localizados en los siguientes municipios y sectores aledaños:

DEPARTAMENTO	MUNICIPIOS
CORDOBA	Lorica, San Bernardo del Viento, Tierralta,
BOLÍVAR	Santa Rosa y Turbaco

ALERTA AMARILLA POR INUNDACION EN LA CUENCA BAJA DEL RIO ATRATO Y CORRIENTES DIRECTAS AL MAR CARIBE UBICADAS EN EL GOLFO DE URABA

Se mantiene esta alerta por niveles altos en las corrientes que vierten directamente al mar Caribe. Aunque los niveles han tendido a disminuir después de que en días anteriores alcanzaron estados altos críticos y afectando sectores de la cuenca baja, no se descartan para las próximas horas nuevas fluctuaciones, de acuerdo con la probabilidad de que se puedan presentar lluvias en el departamento del Chocó y sectores del Golfo de Urabá. Actualmente el nivel del Atrato presenta ascenso a la altura de Quibdó siendo el valor similar al promedio mensual de la época.

REGIÓN ANDINA

ALERTA ROJA INCENDIOS DE LA COBERTURA VEGETAL.

Amenaza **muy alta** de ocurrencia de incendios de la cobertura vegetal en zonas de bosques, cultivos y pastos, localizados en los siguientes municipios y sectores aledaños:

DEPARTAMENTO	MUNICIPIOS
ANTIOQUIA	Arboletes, San Juan de Urabá.
HUILA	Elías, San Agustín, Tarquí y Tesalia.

ALERTA NARANJA DESLIZAMIENTOS DE TIERRA

Se pronostica amenaza moderada a alta por deslizamientos de tierra en áreas inestables en los siguientes departamentos:

DEPARTAMENTO	MUNICIPIOS
ANTIOQUIA	Amagá, Anorí, Cáceres, Caucasia, Fredonia, Gómez Plata, San Francisco, San Roque, Santa Bárbara y Zaragoza.
BOYACA	Coper, Muzo, Santana y San José de Pare.
CALDAS	Samaná.
CUNDINAMARCA	Arbeláez, Bituima, Caparrapí, Chaguani, Guaduas, Guayabal de Siquima, La Palma, Nimaima, Nocaima, Pacho, Quebradanegra, Vianí y Villeta.
CAUCA	Argelia.
NORTE DE SANTANDER	Gramalote, Lourdes, Sardinata y Tibú.
SANTANDER	Barbosa, Charalá, Confines, Coromoro, El Guacamayo, Encino, Gambita, Guepsa, La Paz, Ocamonte, Oiba, Vélez.
VALLE DEL CAUCA	Caicedonia y El Cerrito.

ALERTA NARANJA INCENDIOS DE LA COBERTURA VEGETAL.

Amenaza **alta** de ocurrencia de incendios de la cobertura vegetal en zonas de bosques, cultivos y pastos, localizados en los siguientes municipios y sectores aledaños:

DEPARTAMENTO	MUNICIPIOS
HUILA	Gigante.

ALERTA ROJA POR INCREMENTOS EN LOS RIOS DE LA VERTIENTE DEL CATATUMBO

Dado que los modelos de pronóstico del tiempo muestran probabilidad de persistencia de lluvias intensas para hoy en el departamento Norte de Santander, el IDEAM mantiene la recomendación para que autoridades locales y pobladores locales continúen atentos al comportamiento de los niveles y a los incrementos súbitos con valores que pueden llegar a alcanzar cotas críticas en los sectores más bajos por donde se mueve el cauce principal de ríos tales como el Sardinata, Zulia, Pamplonita, Algodonal y cauce principal del Catatumbo.

ALERTA ROJA POR INCREMENTO EN LOS RIOS CARARE, CHICAMOCHA Y SUAREZ

Se mantiene este nivel de alerta para hoy ante la probabilidad de nuevos incrementos súbitos importantes en los niveles de los ríos Carare, Chicamocha, Suarez y Lebrija. Las lluvias sostenidas de los últimos días han incrementado los niveles en forma significativa y los modelos de pronóstico del tiempo muestran probabilidad de que estas persistan para hoy. Por tanto el IDEAM mantiene la recomendación para que autoridades locales y pobladores locales de los departamentos de Boyacá y Santander continúen atentos a estos incrementos y se tomen las medidas preventivas pertinentes.

Para el día de hoy se continúa registrando incrementos en el río Carare en el sector de Puerto Araujo en el municipio de Cimitarra-Santander con valores muy altos y cercanos a las cotas críticas de afectación de los sectores ribereños más bajos de este municipio.

ALERTA ROJA POR NIVELES ALTOS EN EL RIO MAGDALENA A LA ALTURA DE BARRANCABERMEJA

La persistencia de lluvia en el cauce principal y afluentes han incrementado los niveles del río Magdalena a la altura de Barrancabermeja, el cual se encuentra a 33 cm de la cota de desbordamiento. Debido a tránsito de la onda registrada aguas arriba en Arrancaplumas, a los asensos importantes registrado en el río Carare y a la probabilidad que persistan las lluvias intensas a lo largo de la cuenca media, se sugiere este nivel de alerta por niveles altos especialmente para el día de hoy y mañana.

ALERTA NARANJA POR INCREMENTO EN EL RIO MAGDALENA ENTRE EL SECTOR DE PUERTO SALGAR (CUNDINAMARCA) Y SAN PABLO (BOLIVAR)

Se mantiene esta alerta dado que se espera un incremento importante en el nivel del cauce principal del río Magdalena desde el sector de Puerto Salgar en Cundinamarca hasta San Pablo en el departamento de Bolívar. En la madrugada de ayer se observó un ascenso en el río Magdalena en la estación Arrancaplumas en Honda (Tolima) la cual ya transita por el cauce hacia aguas abajo, por tanto el IDEAM recomienda a pobladores ribereños y autoridades locales, especialmente de los sectores más bajos de municipios de Cimitarra, Barrancabermeja y Puerto Wilches en el departamento de Santander y San Pablo en Bolívar, mantener atento seguimiento a este incremento y tomar las medidas preventivas necesarias.

ALERTA NARANJA POR INCREMENTO EN EL RIO CAUCA EN LA PARTE MEDIA DE LA CUENCA

Dado que para hoy se espera que se mantengan las lluvias sobre sectores de los departamentos del Valle del Cauca, Eje Cafetero y Antioquia, se mantiene la alerta amarilla ante el incremento en el nivel del cauce principal del río Cauca en la parte media de la cuenca. Se destaca el nivel alto a la altura del corregimiento de Bolombolo en el municipio de Venecia en Antioquia.

REGIÓN ORINOQUIA

ALERTA NARANJA DESLIZAMIENTOS DE TIERRA

Se pronostica amenaza moderada a alta por deslizamientos de tierra en áreas inestables en los siguientes departamentos:

DEPARTAMENTO	MUNICIPIOS
ARAUCA	Tame.
META	Cubarral, El Castillo, El Dorado y Villavicencio.

ALERTA NARANJA POR NIVELES ALTOS EN EL RÍO META

Aunque el nivel actual del río Meta presenta una condición temporal estable a la altura del municipio de Puerto López, se recomienda mantener esta alerta dado que los valores se encuentran en estados altos y adicionalmente para los próximos días se prevén lluvias en la región de la Orinoquia, especialmente hacia sectores del piedemonte llanero, las cuales podrían originar nuevamente un incremento en el cauce principal del Meta.

ALERTA NARANJA POR NIVELES ALTOS EN LA CUENCA DEL RIO ARAUCA

El nivel actual del río Arauca se encuentra con valores altos y continuas oscilaciones, por tanto se mantiene esta alerta para que pobladores ribereños y autoridades locales continúen atentos al comportamiento del nivel del río, especialmente en los sectores rurales de los municipios de Saravena, Arauquita y Arauca. Los modelos de pronósticos del tiempo siguen mostrando probabilidad de lluvias sobre sectores de la cuenca durante los próximos días.

ALERTA NARANJA POR CRECIENTES SÚBITAS EN RIOS DEL PIEDEMONTE LLANERO

Para hoy se cambia de alerta amarilla a naranja ante la probabilidad de que se presenten incrementos súbitos en corrientes que nacen en el piedemonte llanero. Los modelos de pronóstico del tiempo muestran probabilidad de lluvias con persistencia para los próximos días sobre sectores del piedemonte llanero de los departamentos de Casanare, Meta, Boyacá y Cundinamarca.

REGIÓN PÁCIFICA

ALERTA NARANJA DESLIZAMIENTOS DE TIERRA

Se pronostica amenaza moderada a alta por deslizamientos de tierra en áreas inestables en los siguientes departamentos:

DEPARTAMENTO	MUNICIPIOS
CHOCÓ	Bojayá y Bahía Solano.
CAUCA	El Tambo, López de Micay y Timbiquí.
NARIÑO	Barbacoas y Ricaurte.

REGIÓN AMAZÓNICA

ALERTA NARANJA POR NIVELES ALTOS EN EL RIO AMAZONAS

El nivel del cauce principal del río Amazonas, monitoreado en la ciudad de Leticia mantiene niveles muy altos y cercanos a cotas de inundación, por tanto se mantiene la Alerta Naranja. Se destaca que el nivel ha presentado en los últimos días una tendencia de muy ligero descenso, sin embargo el IDEAM sigue manteniendo la recomendación tanto a la población como a las autoridades y organismos de socorro locales de permanecer muy atentos al comportamiento del nivel y tomar las medidas preventivas pertinentes dado que el nivel actual se encuentra muy cercano a la cota de afectación de los sectores más bajos en Puerto Nariño, Nazareth y Leticia, en el departamento del Amazonas.

MAR CARIBE

ALERTA AMARILLA TIEMPO LLUVIOSO

Sobre amplios sectores de la zona marítima del Oriente del Mar Caribe colombiano, en cercanía a las costas, se esperan condiciones de tiempo lluvioso con probabilidad de tormentas eléctricas y rachas de viento, se recomienda a pescadores y usuarios de pequeñas embarcaciones o bajo calado consultar con las Capitanías de Puerto antes de zarpar ante inminente tempestad.

OCÉANO PACÍFICO

CONDICIONES NORMALES

ALERTA ROJA PARA TOMAR ACCIÓN Advierte a los sistemas de prevención y atención de desastres sobre la amenaza que puede ocasionar un fenómeno con efectos adversos sobre la población, el cual requiere la atención inmediata por parte de la población y de los cuerpos de atención y socorro. Se emite una alerta sólo cuando la identificación de un evento extraordinario indique la probabilidad de amenaza inminente y cuando la gravedad del fenómeno implique la movilización de personas y equipos, interrumpiendo el normal desarrollo de sus actividades cotidianas.

ALERTA NARANJA PARA PREPARARSE Indica la presencia de un fenómeno. No implica amenaza inmediata y como tanto es catalogado como un mensaje para informarse y prepararse. El aviso implica vigilancia continua ya que las condiciones son propicias para el desarrollo de un fenómeno, sin que se requiera permanecer alerta.

ALERTA AMARILLA PARA INFORMARSE Es un mensaje oficial por el cual se difunde información. Por lo regular se refiere a eventos observados, reportados o registrados y puede contener algunos elementos de pronóstico a manera de orientación. Por sus características pretéritas y futuras difiere del aviso y de la alerta, y por lo general no está encaminado a alertar sino a informar.

CONDICIONES NORMALES La información que se suministra se encuentra dentro de los rangos normales.

- °C: grados Celsius
- m: metros
- mm: milímetros
- msnm: metros sobre nivel del mar
- KPH: kilómetros por hora
- GOES: Geostationary Operational Environmental Satellites (Satélite Geoestacionario Operacional Ambiental).
- GOES-13 es el designado GOES-Este, localizado en 75° W sobre el ecuador

Omar Franco Torres, Director General
 Christian Euscategui, Jefe Oficina del Servicio de Pronósticos y Alertas
 Juan Francisco Alameda, Coordinador de Alertas Ambientales

 Profesionales en turno:
 Jhon VALENCIA, Carlos PINZON, Gloria ARANGO, Vicente PEÑA, Costanza ROSERO y Mauricio TORRES.

Internet: <http://www.ideam.gov.co>
 Correos electrónicos: servicio@ideam.gov.co, alertasideam@ideam.gov.co
 Carrera 10 N° 20 - 30 ** Piso 9, Bogotá, D.C.
 Teléfono: 3421586.