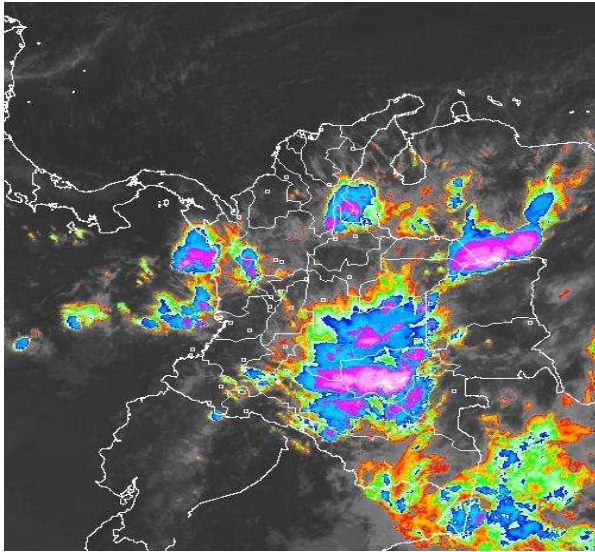


## CONDICIONES HIDROMETEOROLÓGICAS ACTUALES

Gran parte del territorio nacional amanece con abundantes nubes y precipitaciones de variada intensidad que conforme con el pronóstico se espera tiendan a aumentar en horas de la tarde y noche del día de hoy, acompañadas en algunos casos de tormentas eléctricas. En el transcurso de la semana prevalecerán las condiciones lluviosas, especialmente en las regiones Andina, Pacífica y Amazonia, por lo que se mantendrá la amenaza por deslizamientos de tierra en zonas de alta pendiente.

### IMÁGEN SATELITAL

Imagen GOES 13 Hora 07:45 a.m. HLC \* 29 de abril de 2013



### PRONÓSTICO CONDICIONES METEOROLÓGICAS ESPECIALES

#### ÁREA DEL VOLCÁN CERRO MACHÍN

A lo largo de la jornada se mantendrán las condiciones de cielo cubierto y precipitaciones moderadas, las más intensas en horas de la tarde

INGEOMINAS lo reporta en **NIVEL AMARILLO (III): CAMBIOS EN EL COMPORTAMIENTO DE LA ACTIVIDAD VOLCANICA.** 4.80 -75.62

ELEVACIÓN (pies)	DIRECCIÓN	VELOCIDAD	
		NUDOS	KPH
10,000	SUR	5 - 10	9 - 18
18,000	SURESTE	5 - 10	9 - 18
24,000	ESTE	5	9
30,000	NORESTE	5	9

#### ÁREA DEL VOLCÁN NEVADO DEL HUILA

En el área predominarán las condiciones cubiertas y precipitaciones moderadas, las más intensas en horas de la tarde.

INGEOMINAS lo reporta en **NIVEL AMARILLO (III): CAMBIOS EN EL COMPORTAMIENTO DE LA ACTIVIDAD VOLCANICA.** 2.92 -76.05

ELEVACIÓN (pies)	DIRECCIÓN	VELOCIDAD	
		NUDOS	KPH
10,000	SUR	5 - 10	9 - 18
18,000	SURESTE	5 - 10	9 - 18
24,000	ESTE	5 - 10	9 - 18
30,000	ESTE	5 - 10	9 - 18

#### ÁREA DEL VOLCÁN GALERAS

Cielo entre parcial y totalmente nublado con predominio de tiempo seco, con precipitaciones moderadas, las más intensas en horas de la tarde y primeras de la noche.

INGEOMINAS lo reporta en **NIVEL AMARILLO (III): CAMBIOS EN EL COMPORTAMIENTO DE LA ACTIVIDAD VOLCANICA.** 1.55 -77.37

ELEVACIÓN (pies)	DIRECCIÓN	VELOCIDAD	
		NUDOS	KPH
10,000	SURESTE	5	9
18,000	ESTE	5 - 10	9 - 18
24,000	ESTE	5 - 10	9 - 18
30,000	ESTE	10 - 15	18 - 28

#### ÁREA DEL VOLCÁN NEVADO DEL RUIZ

A lo largo de la jornada se mantendrán las condiciones de cielo cubierto y precipitaciones entre moderadas y fuertes, las más intensas en horas de la tarde y primeras de la noche.

INGEOMINAS lo reporta en **NIVEL AMARILLO (III): CAMBIOS EN EL COMPORTAMIENTO DE LA ACTIVIDAD VOLCANICA.** 4.89 -75.32

ELEVACIÓN (pies)	DIRECCIÓN	VELOCIDAD	
		NUDOS	KPH
10,000	SUR	5 - 10	9 - 18
18,000	SURESTE	5 - 10	9 - 18
24,000	ESTE	5	9
30,000	NORESTE	5 - 10	9 - 18

### LO MÁS DESTACADO

**ALERTA ROJA. PARA TOMAR ACCIÓN** **ALERTA NARANJA. PARA PREPARARSE** **ALERTA AMARILLA. PARA INFORMARSE**

- Las lluvias de mayor consideración durante las últimas 24 horas se registraron en el departamento del Meta, alcanzando el mayor volumen en la ciudad de Villavicencio-ICA (Meta) con (176.0 mm).
- ALERTA ROJA** por niveles altos en la parte baja del río Atrato desde Vigía del Fuerte (Antioquia) hasta su desembocadura en el mar Caribe. Esta alerta se extiende a los afluentes directos al mar Caribe en el golfo de Urabá, especial atención para el río Mulatos.
- Las precipitaciones de las últimas horas han incrementado las condiciones para la ocurrencia de deslizamientos de tierra en áreas inestables de los departamentos de Antioquia, Boyacá, Chocó, Caldas, Cauca, Casanare, Cundinamarca, Meta, Nariño, Norte de Santander, Santander y Valle del Cauca por lo que se mantendrá la **ALERTA NARANJA**.
- ALERTA NARANJA** por niveles altos en el nivel del río Amazonas y valores cercanos a la cota de inundación de los barrios más bajos del municipio de Leticia. Se destaca la condición estable en que ha prevalecido el nivel durante los últimos días.
- ALERTA NARANJA** por crecientes súbitas con valores significativos en los niveles de los ríos de la vertiente del Catatumbo, entre otros: Zulia, Sardinata, Algodonal, Pamplonita y Catatumbo.
- ALERTA NARANJA** por crecientes súbitas en las corrientes de pendiente alta de los departamentos del eje Cafetero, Valle del Cauca, Cundinamarca, Santander y Boyacá dado que se esperan persistan las lluvias. Se destacan los ríos Carare, Lebrija, Chicamocha, Negro (Cundinamarca) y el cauce principal del Cauca a su paso por el departamento del Valle del Cauca.
- El IDEAM recomienda al Sistema Nacional de Atención y Prevención de Desastres (SNPAD) y al público tener en cuenta la probabilidad de ocurrencia de deslizamientos de tierra, crecientes súbitas o avenidas torrenciales, en ríos y quebradas de alta pendiente, particularmente en los departamentos andinos, incluidos los piedemontes llanero y amazónico durante la primera temporada lluviosa del año.

### PRECIPITACIONES

A continuación se relacionan los municipios donde en las últimas 24 horas se registraron precipitaciones iguales o superiores a 30.0 mm:

DEPARTAMENTO	MUNICIPIOS
ANTIOQUIA	Apartadó-Aeropuerto (80.9), Cocomá (70.0), Jericó (59.0), Abejorral (37.0) y Valdivia (36.0).
BOLIVAR	San Pablo (55.0)
BOYACA	San Luis de Gaceno (39.3), Campohermoso (37.6)
CASANARE	Támara (59.3), Villanueva (50.0)
CAUCA	Sotará (56.8), Guapi (50.0) y López (37.0).
CESAR	San Alberto (95.2), La Gloria (60.0).
CUNDINAMARCA	Medina (74.0), Nocaima (70.4), El Colegio (55.9), Guayabetal (47.0), Chocontá (40.0), Paratebueno (39.0), Bogotá-Emmanuel d'Alzon (33.2), Ubalá (32.5)
HUILA	Baraya (34.0).
GUAVIARE	Guaviare (100.2)
META	Villavicencio-ICA (176.0), Villavicencio-IDEAM (145.0), Cubarral (119.0), Villavicencio-La Libertad (118.0), Villavicencio-Aeropuerto (115.2), Guamal (115.0), Acacias (80.0), Villavicencio-Servitá (77.0), Villavicencio-Pompeya (74.0), San Martín (70.0), La Macarena (67.0), Lejanías (58.0), San Juan de Arama (55.0), Restrepo (40.0), San Luis de Cubarral (33.0), Cumará (32.0), Fuente de Oro (32.0)
NARIÑO	Barbacoas (52.0), La Cruz (47.6) y Colón (32.8).
NORTE DE SANTANDER	Gramalote (44.0).
SANTANDER	Mogotes (58.6), Sabana de Torres (43.5), San Rafael (31.4).
SUCRE	Sucre (48.0)
TOLIMA	Chaparral (54.1), Ataco (42.7), Santa Isabel (40.0), Alpujarra (36.0), Prado (36.0).
VAUPÉS	Mitú (70.0).

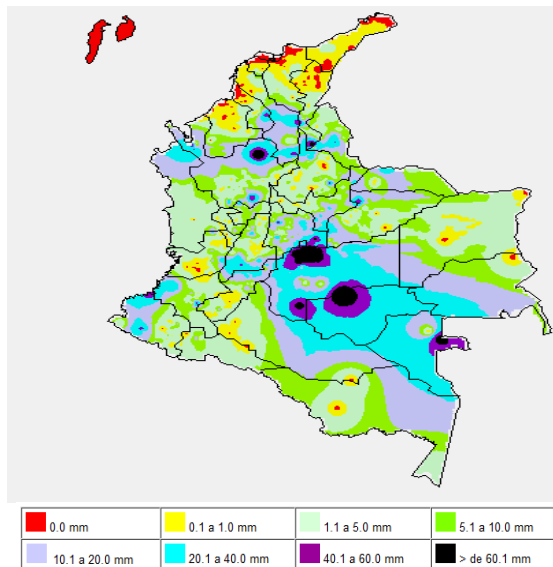
## TEMPERATURAS MÁXIMAS

A continuación se relacionan los municipios donde en las últimas 24 horas se registraron temperaturas iguales o superiores a 35.0° C

DEPARTAMENTO	MUNICIPIOS
AMAZONAS	Leticia (37.6°C)
BOLÍVAR	El Carmen de Bolívar (35.0).
CAUCA	Puerto Tejada (36.4°C).
CAQUETÁ	San José de Fragua (35.0°C) y Solano (35.0).
CESAR	Valledupar (38.2°C).
CÓRDOBA	Ayapel (36.4°C).
CUNDINAMARCA	Jerusalén (36.0).
HUILA	Baraya (35.2°C) y Campoalegre (35.0°C).
LA GUAJIRA	Riohacha (35.4°C).
TOLIMA	Ambalema (36.2°C)

## MAPA DE PRECIPITACIÓN DIARIA

Desde las 7:00 a.m. del domingo 28 de abril hasta las 7:00 a.m. del lunes 29 de abril de 2013.



## ESTADO DE LOS EMBALSES

A continuación se relacionan los volúmenes útiles diarios (expresados en porcentaje) de reservas de algunos embalses de acuerdo con información consultada en XM.

EMBALSE	DEPARTAMENTO	VOLUMEN ÚTIL DIARIO (%)
AGREGADO BOGOTÁ	Cundinamarca	64.91
ALTO ANCHICAYÁ	Valle del Cauca	57.74
BETANIA	Huila	65.01
CALIMA	Valle del Cauca	32.30
CHUZA	Cundinamarca	41.41
ESMERALDA	Boyacá	11.16
GUAVIO	Cundinamarca	21.39
MIEL I	Caldas	26.01
MIRAFLORES	Antioquia	8.02
MUÑA	Cundinamarca	79.53
PEÑOL	Antioquia	34.51
PLAYAS	Antioquia	88.31
PORCE II	Antioquia	26.96
PORCE III	Antioquia	25.80
PRADO	Tolima	26.02
PUNCHINÁ	Antioquia	28.41
RIOGRANDE 2	Antioquia	17.20
SALVAJINA	Cauca	38.36
SAN LORENZO	Antioquia	16.08
TRONERAS	Antioquia	35.15
URRÁ I	Córdoba	32.88
NEUSA	Cundinamarca	64.65
SISGA	Cundinamarca	50.75
TOMINE	Cundinamarca	66.92

## PRONÓSTICO METEOROLÓGICO

REGIÓN	PRONÓSTICO
SABANA DE BOGOTÁ	LUNES: En la mañana se estima cielo cubierto tanto en la Ciudad como en la Sabana, hacia el final de la mañana precipitaciones ligeras en el Norte y Oriente de la Ciudad y la Sabana. En la tarde fortalecimiento de la nubosidad con lluvias intermitentes entre moderadas y fuertes a lo largo de la Ciudad al igual que al Sur y Centro de la Sabana, mientras que al Norte de la Sabana se estiman lluvias de menor intensidad, se espera disminución en la intensidad de las lluvias en las primeras horas de la noche. No se descarta la presencia de actividad eléctrica en los momentos de lluvia intensa. MARTES: Se estima cielo nublado durante la jornada. Entrada la tarde se estiman lluvias a lo largo de la ciudad y de la sabana; en la noche se registrará cielo cubierto y lluvias ligeras al Norte de la ciudad y Sur de la sabana.
ANDINA	LUNES: Durante la mañana cielo cubierto a lo largo de la región y lluvias de carácter ligero en sectores de Tolima, Cundinamarca, Risaralda, Caldas, Occidente de Antioquia, Boyacá y Santanderes. En la tarde incremento de la nubosidad, lo cual generará lluvias entre moderadas y fuertes a lo largo de la región las más intensas en Santanderes, Boyacá, Antioquia, Tolima, Cundinamarca, Risaralda y Caldas; lluvias de menor intensidad en Huila, Valle del Cauca, Cauca y Nariño. No se descarta la presencia de actividad eléctrica en los momentos de lluvia intensa. MARTES: Se estima cielo cubierto en horas de la mañana con lluvias sobre el Norte y Centro de la región. Entrada la tarde se presentarán lluvias moderadas en los departamentos de Antioquia, Cundinamarca, Eje Cafetero, los Santanderes y lluvias ligeras en Boyacá, Norte de Tolima y Huila. Hacia la noche se estima cielo cubierto a lo largo de la región y disminución en la intensidad de las lluvias.
CARIBE	LUNES: En la mañana prevalecerá cielo parcialmente cubierto y lluvias de carácter ligero en sectores del Sur de los departamentos de Sucre, Bolívar, Cesar y Magdalena. En horas de la tarde se estima se incremento de la nubosidad y se presenten lluvias entre ligeras y moderadas sobre las estribaciones de la Sierra Nevada de Santa Marta y al Sur de los departamentos de Córdoba, Cesar y Bolívar; de menor intensidad se registrarán en Sucre y sectores de Magdalena. En las primeras horas de la noche se incrementará la intensidad de las lluvias en los departamentos de Sur de Bolívar y Córdoba; en el resto de la región se estima cielo cubierto. Es probable la presencia de tormentas eléctricas en momentos de lluvia intensa. MARTES: Se presentará en las primeras horas del día cielo parcialmente cubierto. En la tarde se incrementará la nubosidad y las lluvias en Córdoba, Sucre y Sur de los departamentos de Sucre, Bolívar y Cesar. Es probable la presencia de tormentas eléctricas en momentos de lluvia intensa.
ARCHIPIÉLAGO DE SAN ANDRÉS, PROVIDENCIA Y SANTA CATALINA	LUNES: En el sector se presentará cielo ligeramente cubierto y predominio de tiempo seco. MARTES: Se estima que durante la jornada prevalezcan las condiciones de cielo parcialmente cubierto con predominio de tiempo seco.
MAR CARIBE	LUNES: Se estima a lo largo de la jornada cielo parcialmente cubierto, donde se presentarán lluvias entrada la tarde y en las primeras horas de la noche en sectores de Occidente del mar Caribe colombiano cercano al litoral y sobre el Golfo de Urabá.
PACÍFICA	LUNES: En horas de la mañana se presentarán lluvias en Chocó y litoral de Valle del Cauca. En la tarde se registrará aumento en la nubosidad lo cual dejara lluvias moderadas al Norte de Chocó y de menor intensidad en Cauca y Nariño. Las lluvias aumentaran la intensidad en las primeras horas de la noche, para luego mantenerse cielo cubierto a lo largo de la región. MARTES: Durante el día se estima cielo cubierto a lo largo de la Región. Se presentará en la mañana cielo cubierto y lluvias ligeras en Chocó. En la tarde las lluvias aumentaran su intensidad y se registrarán en Chocó, Valle del Cauca y Cauca de menor intensidad se presentarán en el litoral de Nariño.
INSULAR PACÍFICO	LUNES: A lo largo del día se estima cielo nublado con lluvias, en especial en la tarde e inicios de la noche en Malpelo y precipitaciones ligeras en Gorgona. MARTES: Cielo cubierto acompañado de lluvias entre ligeras y moderadas en Gorgona y Malpelo.
OCÉANO PACÍFICO	LUNES: Se presentará a lo largo de la jornada cielo cubierto y lluvias entre moderadas y fuertes cerca de las costas, de menor intensidad aguas adentro; las más intensas se esperan hacia el Centro y Norte del Pacífico colombiano. MARTES: Se mantendrán condiciones de cielo cubierto y lluvias de carácter moderado hacia el centro y Norte del sector; al sur se mantendrán en la tarde lluvias ligeras.
ORINOQUIA	LUNES: A lo largo de la jornada se mantendrán las condiciones de cielo cubierto y lluvias moderadas, durante la mañana lluvias Arauca, Sur de Casanare, Centro y Oriente de Meta, y Occidente de Vichada. En la tarde fortalecimiento de la nubosidad y lluvias sobre la región las más intensas en Arauca, Vichada y Piedemonte de Meta. En la noche disminución de la nubosidad e intensidad en las lluvias. No se descarta la presencia de actividad eléctrica en los momentos de lluvia intensa. MARTES: Se estima desde las primeras horas del día cielo parcialmente cubierto a lo largo de la región; en horas de la tarde se registrarán lluvias moderadas en los departamentos de Vichada, Arauca y sectores de Meta, lluvias de menor intensidad se registrarán en Casanare. Hacia la noche se espera descenso en la intensidad de las lluvias.
AMAZONIA	LUNES: En horas de la mañana cielo cubierto con lluvias entre ligeras y moderadas en Vaupés, Caquetá y Occidente de los departamentos de Amazonas y Guaviare. En la tarde incremento de la nubosidad al Occidente de la región con lluvias entre ligeras y moderadas en Vaupés, Guainía, Oriente de Amazonas y de mayor intensidad en el piedemonte Amazónico. En la noche continuarán las lluvias en los sectores mencionados con menor intensidad y exceptuando el piedemonte. MARTES: Prevalecerán condiciones de cielo cubierto y lluvias en la tarde de Oriente de Guaviare, Vaupés, Guainía, centro y oriente de Amazonas. En la noche se mantendrá cielo cubierto y lluvias ligeras al Oriente de la región.

## ALERTAS VIGENTES

Para mayor información sobre el Pronóstico del Estado del Tiempo, Informes Técnicos Diarios y Comunicados Especiales, e informes de otras áreas temáticas, tales como Hidrología, Deslizamientos de Tierra e Incendios, se sugiere consultar la siguiente dirección electrónica: <http://institucional.ideam.gov.co/jsp/index.jsf>

## REGIÓN CARIBE

### ALERTA ROJA INCENDIOS DE LA COBERTURA VEGETAL

Amenaza **muy alta** de ocurrencia de incendios de la cobertura vegetal en zonas de bosques, cultivos y pastos, localizados en los siguientes municipios y sectores aledaños:

DEPARTAMENTO	MUNICIPIOS
LA GUAJIRA	Albania, Dibulla, Maicao, Manaure, Riohacha, Uribia.
MAGDALENA	Santa Marta.
BOLIVAR	Cartagena de Indias, Zambrano

*Especial atención amerita la Via Parque Isla Salamanca.*

### ALERTA NARANJA

Amenaza **alta** de ocurrencia de incendios de la cobertura vegetal en zonas de bosques, cultivos y pastos, localizados en los siguientes municipios y sectores aledaños:

DEPARTAMENTO	MUNICIPIOS
CESAR	El Paso
MAGDALENA	Plato
BOLIVAR	Cartagena de Indias, Zambrano

### ALERTA NARANJA DESLIZAMIENTOS DE TIERRA

Se pronostica amenaza moderada por deslizamientos de tierra en áreas inestables en el departamento de:

DEPARTAMENTO	MUNICIPIOS
Antioquia	Apartadó, Carepa, Mutatá y Turbo

### ALERTA ROJA POR NIVELES ALTOS EN LA PARTE BAJA DEL RÍO ATRATO

Se mantiene este nivel de alerta para hoy por incrementos significativos y valores altos en el nivel del río Atrato hacia aguas abajo del municipio de Quibdó, poblaciones tales como Vigía del Fuerte, Murindó y Río Sucio, como consecuencia de las lluvias intensas que se han presentado durante los dos últimos días en sectores del departamento del Chocó.

## REGIÓN ANDINA

### ALERTA NARANJA DESLIZAMIENTOS DE TIERRA

Se pronostica amenaza moderada a alta por deslizamientos de tierra en áreas inestables en los siguientes departamentos:

DEPARTAMENTO	MUNICIPIOS
ANTIOQUIA	Amagá, Chigorodó, Cocorná, Fredonia, Ituango, Fredonia, Tarso, Valdivia y Venecia.
BOYACA	Aquitania y Páez.
CALDAS	Samaná.
CAUCA	López, El Tambo y Timbiquí.
CUNDINAMARCA	Caparrapí, Guayabetal, La Palma, La Peña, Mediana, Pacho Topaipí, Utica y Yacopí.
SANTANDER	Charalá, Chimá, Coromoro, Encino, La Paz, Ocamonte, Oiba, San Benito y Vélez.
VALLE DEL CAUCA	El Cerrito.

### ALERTA NARANJA POR CRECIENTES SÚBITAS EN RÍOS DE ALTA PENDIENTE DE LA VERTIENTE DEL CATATUMBO

Las precipitaciones persistentes que se han venido presentando durante los últimos días sobre el departamento de Norte de Santander han generado crecientes súbitas e incrementos en los ríos tales como: Sardinata, Zulia, Pamplonita y Algodonal. Dado que los modelos de pronóstico del tiempo muestran que persistirán las lluvias en los próximos días se mantiene la alerta Naranja por crecientes súbitas para que autoridades locales y pobladores ribereños se mantengan atentos a estos incrementos súbitos en los niveles de estos ríos ríos y se tomen las medidas preventivas pertinentes.

### ALERTA NARANJA POR CRECIENTES SÚBITAS EN RÍOS DE PENDIENTE DE LAS PARTES MEDIA Y BAJA DE LAS CUENCAS DE LOS RÍOS MAGDALENA Y CAUCA

Dado la probabilidad de que persistan las precipitaciones para hoy en zonas del Eje Cafetero, Antioquia, Boyacá, Santander y Cundinamarca, se mantiene la alerta Naranja dado que se prevén incrementos súbitos significativos en los niveles de los ríos tales como: el **cauce principal del Cauca a su paso por el departamento del Valle del Cauca; Bogotá (cuenca media-baja); Negro (Cundinamarca); Carare, Lebrija y Chicamocha.**

De acuerdo con el monitoreo de los niveles del río Bogotá que realiza la Empresa de Acueducto y Alcantarillado de Bogotá, el nivel se encuentra en ALERTA AMARILLA en las estaciones El Espino

(municipio de Zipaquirá) y La Isla (sur del distrito capital). Para hoy no se descartan lluvias para la ciudad de Bogotá.

## REGIÓN ORINOQUIA

### ALERTA NARANJA

Amenaza **alta** de ocurrencia de incendios de la cobertura vegetal en zonas de bosques, cultivos y pastos, localizados en los siguientes municipios y sectores aledaños:

DEPARTAMENTO	MUNICIPIOS
META	Puerto Gaitán y Puerto Rico
VICHADA	Cumaribo

### ALERTA NARANJA DESLIZAMIENTOS DE TIERRA

Se pronostica amenaza moderada a alta por deslizamientos de tierra en áreas inestables en los siguientes departamentos:

DEPARTAMENTO	MUNICIPIOS
CASANARE	Chámeza, Recetor y Tauramena.
META	Acacias, Cubarral, Cumaral, El Calvario, El Dorado y el Castillo, Guamal, Mesetas, Restrepo y Villavicencio.

### ALERTA NARANJA POR NIVELES ALTOS EN EL RÍO META

Aunque el nivel del río Meta presenta una situación estable a la altura del municipio de Puerto López, se aumenta el nivel de alerta a Naranja dado que los valores se encuentran en estados altos y de acuerdo a la probabilidad de intensas lluvias en sectores de la cuenca del río Meta.

### ALERTA AMARILLA POR NIVELES EN LA FRANJA DE MEDIOS A ALTOS EN LA CUENCA DEL RÍO ARAUCA

Para hoy se mantiene este nivel de alerta amarilla, dado que el nivel del río Arauca se ha mantenido dentro de la franja de medios a altos. Para hoy no se descartan incrementos, pero de carácter ligero, sin alcanzar valores críticos dada la probabilidad de que se presenten lluvias sobre sectores de la cuenca alta y media especialmente.

El nivel de los últimos días ha oscilado dentro de la franja de valores medios a altos, aún distantes de las cotas críticas de afectación de los sectores ribereños más bajos de los municipios de Saravena, Arauquita y Arauca.

## REGIÓN PÁCIFICA

### ALERTA NARANJA DESLIZAMIENTOS DE TIERRA

Se pronostica amenaza moderada a alta por deslizamientos de tierra en áreas inestables en los siguientes departamentos:

DEPARTAMENTO	MUNICIPIOS
CHOCÓ	Acandí, Juradó, Riosucio, Belén de Bajirá, Carmen del Darién (Carburado), Unguía, Bojayá (Bellavista) y Bahía Solano.
NARIÑO	Barbacoas y Ricaurte.

## REGIÓN AMAZÓNICA

### ALERTA NARANJA POR NIVELES ALTOS EN EL RÍO AMAZONAS

El nivel del cauce principal del río Amazonas, monitoreado en la ciudad de Leticia mantiene niveles muy altos y cercanos a cotas de inundación, por tanto se mantiene la alerta Naranja. Se destaca que el nivel se ha estabilizado durante la última semana, sin embargo el IDEAM sigue manteniendo la recomendación tanto a la población ribereña como a las autoridades y organismos de socorro locales de permanecer muy atentos al comportamiento del nivel y tomar las medidas preventivas pertinentes dado que el nivel actual se encuentra muy cercano a la cota de afectación de los sectores más bajos en Puerto Nariño, Nazareth y Leticia, en el departamento del Amazonas.

## MAR CARIBE

### ALERTA AMARILLA PLEAMAR

Hasta el próximo 1 de mayo del presente año se espera una de las pleamares más significativas del mes en el litoral Caribe colombiano, asociado con la marea astronómica, se sugiere a habitantes costeros estar atentos a la evolución del fenómeno.

## OCÉANO PACÍFICO

### ALERTA AMARILLA PLEAMAR

Hasta el próximo 1 de mayo del presente año se espera una de las pleamars más significativas del mes en el litoral Pacífico colombiano, asociado con la marea astronómica, se sugiere a habitantes costeros estar atentos a la evolución del fenómeno.

**ALERTA ROJA. PARA TOMAR ACCIÓN** Advierte a los sistemas de prevención y atención de desastres sobre la amenaza que puede ocasionar un fenómeno con efectos adversos sobre la población, el cual requiere la atención inmediata por parte de la población y de los cuerpos de atención y socorro. Se emite una alerta sólo cuando la identificación de un evento extraordinario indique la probabilidad de amenaza inminente y cuando la gravedad del fenómeno implique la movilización de personas y equipos, interrumpiendo el normal desarrollo de sus actividades cotidianas.

**ALERTA NARANJA. PARA PREPARARSE** Indica la presencia de un fenómeno. No implica amenaza inmediata y como tanto es catalogado como un mensaje para informarse y prepararse. El aviso implica vigilancia continua ya que las condiciones son propicias para el desarrollo de un fenómeno, sin que se requiera permanecer alerta.

**ALERTA AMARILLA. PARA INFORMARSE** Es un mensaje oficial por el cual se difunde información. Por lo regular se refiere a eventos observados, reportados o registrados y puede contener algunos elementos de pronóstico a manera de orientación. Por sus características pretéritas y futuras difiere del aviso y de la alerta, y por lo general no está encaminado a alertar sino a informar.

**CONDICIONES NORMALES** La información que se suministra se encuentra dentro de los rangos normales.

°C: grados Celsius

m: metros

mm: milímetros

msnm: metros sobre nivel del mar

KPH: kilómetros por hora

GOES: **G**eostationary **O**perational **E**nvironmental **S**atellites (**S**atélite **G**eostacionario **O**peracional **A**mbiental).

GOES-13 es el designado GOES-Este, localizado en 75° W sobre el ecuador

Omar Franco Torres, Director General  
Christian Euscategui, Jefe Oficina del Servicio de Pronósticos y Alertas  
Juan Francisco Alameda, Coordinador de Alertas Ambientales

\*\*\*\*\*

Profesionales en turno:  
Jhon VALENCIA, Claudia TORRES, Freddy GARRIDO, Mario MORENO, Gloria ARANGO, Mauricio TORRES y Daniel USECHE.

Internet: <http://www.ideam.gov.co>  
Correos electrónicos: [servicio@ideam.gov.co](mailto:servicio@ideam.gov.co), [alertasideam@ideam.gov.co](mailto:alertasideam@ideam.gov.co)  
Carrera 10 N° 20 - 30 \*\* Piso 9, Bogotá, D.C.  
Teléfono: 3421586.