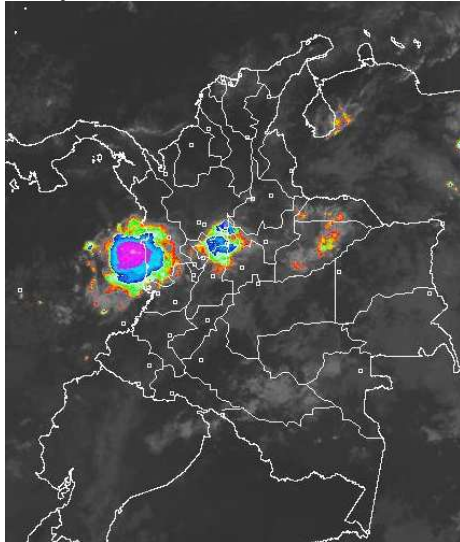


CONDICIONES HIDROMETEOROLÓGICAS ACTUALES

En las últimas horas ha tendido a disminuir considerablemente la nubosidad en el país, los núcleos más densos de la misma acompañados de precipitaciones se han observado en el centro de la Región Pacífica, Eje cafetero, Norte de Tolima, Noroccidente de Cundinamarca y en Casanare. El pronóstico del estado del tiempo nos indica que para los próximos días tenderán a predominar las condiciones secas en la mayor parte del territorio nacional, salvo en sectores de las regiones Andina y Pacífica donde se prevén lluvias.

IMÁGEN SATELITAL

Imagen GOES 13 Hora 07:45 a.m. HLC * 24 de abril de 2013.



PRONÓSTICO CONDICIONES METEOROLÓGICAS ESPECIALES

ÁREA DEL VOLCÁN CERRO MACHÍN

En el transcurso de la jornada prevalecerán las condiciones nubosas con lluvias a diferentes horas. INGEOMINAS lo reporta en **NIVEL AMARILLO (III): CAMBIOS EN EL COMPORTAMIENTO DE LA ACTIVIDAD VOLCANICA.** 4.80 -75.62

ELEVACIÓN (pies)	DIRECCIÓN	VELOCIDAD	
		NUDOS	KPH
10,000	VARIABLE	5	9
18,000	NORESTE	5 - 10	9 - 18
24,000	NORESTE	10 - 15	18 - 28
30,000	VARIABLE	5	9

ÁREA DEL VOLCÁN NEVADO DEL HUILA

Cielo entre ligera a parcialmente nublado con predominio de tiempo seco. INGEOMINAS lo reporta en **NIVEL AMARILLO (III): CAMBIOS EN EL COMPORTAMIENTO DE LA ACTIVIDAD VOLCANICA.** 2.92 -76.05

ELEVACIÓN (pies)	DIRECCIÓN	VELOCIDAD	
		NUDOS	KPH
10,000	SUR	5	9
18,000	SUR	5	9
24,000	NORESTE	5 - 15	9 - 28
30,000	VARIABLE	5	9

ÁREA DEL VOLCÁN GALERAS

En el área se esperan condiciones secas con cielo entre despejado y parcialmente cubierto. INGEOMINAS lo reporta en **NIVEL AMARILLO (III): CAMBIOS EN EL COMPORTAMIENTO DE LA ACTIVIDAD VOLCANICA.** 1.55 -77.37

ELEVACIÓN (pies)	DIRECCIÓN	VELOCIDAD	
		NUDOS	KPH
10,000	SURESTE	5 - 10	9 - 18
18,000	NORESTE	5 - 10	9 - 18
24,000	NORESTE	5 - 10	9 - 18
30,000	ESTE	5 - 10	9 - 18

ÁREA DEL VOLCÁN NEVADO DEL RUIZ

Cielo entre parcialmente cubierto y cubierto con precipitaciones de variada intensidad a diferentes horas. INGEOMINAS lo reporta en **NIVEL AMARILLO (III): CAMBIOS EN EL COMPORTAMIENTO DE LA ACTIVIDAD VOLCANICA.** 4.89 -75.32

ELEVACIÓN (pies)	DIRECCIÓN	VELOCIDAD	
		NUDOS	KPH
10,000	SUR	5	9
18,000	NORESTE	5 - 10	9 - 18
24,000	NORESTE	10 - 15	18 - 28
30,000	VARIABLE	5	9

LO MÁS DESTACADO

ALERTA ROJA. PARA TOMAR ACCIÓN **ALERTA NARANJA. PARA PREPARARSE** **ALERTA AMARILLA. PARA INFORMARSE**

- Las lluvias se concentraron principalmente sobre la región Andina, Orinoquia y Caribe, el mayor volumen se reportó en el municipio de **López (Cauca) con 113.0 mm.**
- ALERTA ROJA** debido a que se mantiene la probabilidad de ocurrencia de deslizamientos de tierra en áreas inestables de la región Orinoquia, especialmente en el departamento de Meta y Boyacá.
- ALERTA ROJA** se mantienen valores altos de nivel en el río Amazonas, cercanos a la cota de inundación de los barrios más bajos del municipio de Leticia.
- ALERTA NARANJA** por crecientes súbitas en ríos de alta pendiente de la cuenca Magdalena, Cauca, especialmente el río Carare.
- ALERTA NARANJA** ya que persiste el comportamiento de ascenso de los niveles en ríos del piedemonte de los departamentos de Meta y Casanare, particularmente Guayuriba, Guacavía y Humea entre otros, que pueden ocasionar afectación en zonas ribereñas.
- ALERTA NARANJA** por crecientes súbitas en la región Pacífica, especial atención a los ríos de las cuencas del Mira, Patía y San Juan de Micay.
- El IDEAM recomienda al Sistema Nacional de Atención y Prevención de Desastres (SNPAD) y al público tener en cuenta la probabilidad de ocurrencia de deslizamientos de tierra, crecientes súbitas o avenidas torrenciales, en ríos y quebradas de alta pendiente, particularmente en los departamentos andinos, incluidos los piedemontes llanero y amazónico durante la primera temporada lluviosa del año.

PRECIPITACIONES

A continuación se relacionan los municipios donde en las últimas 24 horas se registraron precipitaciones iguales o superiores a **30.0 mm**:

DEPARTAMENTO	MUNICIPIOS
ANTIOQUIA	San Roque (66.0), Frontino (35.0)
ARAUCA	Arauca (68.1)
ATLANTICO	Candelaria (45.0)
CASANARE	Villanueva (37.0), Paz de Ariporo (32.7), Trinidad (60.0), Aguazul (51.0)
CAUCA	López (113.0), Sotará (40.5)
CHOCO	Medio San Juan (45.0), Istmina (41.0)
CUNDINAMARCA	Medina (75.0)
META	Villavicencio (72.3), Restrepo (62.0), Guamal (62.0), Acacias (56.0), Cubarral (54.0), San Martín (52.0), Barranca De Upiá (43.0), El Dorado (40.0)
SANTANDER	Coromoro (48.0), Charalá (30.2)
TOLIMA	Honda (65.0), Chaparral (34.4), Ataco (30.0)
VALLE DEL CAUCA	Buenaventura (54.0)
VICHADA	Cumaribo (42.0)

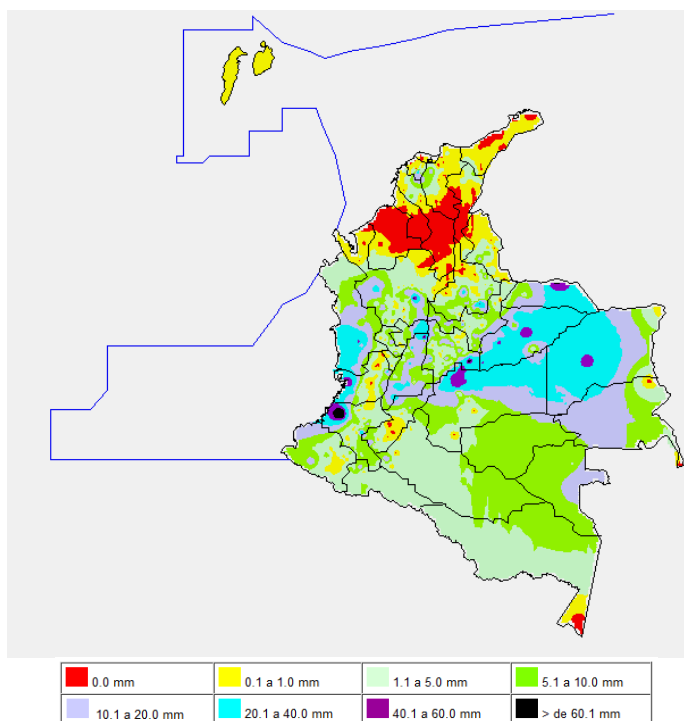
TEMPERATURAS MÁXIMAS

A continuación se relacionan los municipios donde en las últimas 24 horas se registraron temperaturas iguales o superiores a **35.0° C**

DEPARTAMENTO	MUNICIPIOS
BOLIVAR	El Carmen De Bolívar (36.0), Zambrano (36.0), María La Baja (35.2)
CESAR	Valledupar (39.4)
LA GUAJIRA	Maicao (36.0), Riohacha (35.4)
MAGDALENA	Pivijay (35.8)

MAPA DE PRECIPITACIÓN DIARIA

Desde las 7:00 a.m. del martes 23 de abril hasta las 7:00 a.m. del miércoles 24 de abril de 2013.



ESTADO DE LOS EMBALSES

A continuación se relacionan los volúmenes útiles diarios (expresados en porcentaje) de reservas de algunos embalses de acuerdo con información consultada en XM.

EMBALSE	DEPARTAMENTO	VOLUMEN ÚTIL DIARIO (%)
AGREGADO BOGOTÁ	Cundinamarca	65.04
ALTO ANCHICAYÁ	Valle del Cauca	53.06
BETANIA	Huila	78.43
CALIMA	Valle del Cauca	31.65
CHUZA	Cundinamarca	41.45
ESMERALDA	Boyacá	12.57
GUAVIO	Cundinamarca	22.99
MIEL I	Caldas	25.32
MIRAFLORES	Antioquia	6.58
MUÑA	Cundinamarca	59.12
PEÑOL	Antioquia	35.83
PLAYAS	Antioquia	61.28
PORCE II	Antioquia	4.24
PORCE III	Antioquia	42.25
PRADO	Tolima	24.24
PUNCHINÁ	Antioquia	64.06
RIOGRANDE 2	Antioquia	15.01
SALVAJINA	Cauca	34.69
SAN LORENZO	Antioquia	18.87
TRONERAS	Antioquia	34.13
URRÁ I	Córdoba	30.57
NEUSA	Cundinamarca	64.50
SISGA	Cundinamarca	51.55
TOMINE	Cundinamarca	67.02

PRONÓSTICO METEOROLÓGICO

REGIÓN	PRONÓSTICO
SABANA DE BOGOTÁ	MIÉRCOLES: En la mañana se esperan condiciones secas, en la tarde y durante algunas horas de la noche se advierten precipitaciones de variada intensidad, acompañadas en algunos casos de actividad eléctrica, particularmente en sectores del Norte y Suroriente de la ciudad y de la sabana. JUEVES: En la mañana y hasta entrada la tarde se prevé tiempo seco con intervalos soleados, luego son probables lluvias en el Norte y Oriente de la Sabana y hacia los cerros orientales en la ciudad.
ANDINA	MIÉRCOLES: En el transcurso de la jornada se pronostican lluvias de variada intensidad en amplios sectores de Cundinamarca, Risaralda, Quindío, Caldas, Boyacá y Norte de Tolima. En sectores de Antioquia, los Santanderes y Valle del Cauca se esperan precipitaciones en horas de la tarde y durante algunas de la noche, luego de una mañana seca con intervalos soleados. En el Sur de la Región, en los departamentos de Huila, Cauca y Nariño predominará el tiempo seco. JUEVES: Nubosidad variada a lo largo del día y de la noche con lluvias, entre ligeras y moderadas después del mediodía en el Oriente de Cundinamarca, Eje Cafetero, Antioquia y Sur de Santander.
CARIBE	MIÉRCOLES: En gran parte de la Región se prevén condiciones secas para el día de hoy, excepto en áreas del Sur de Bolívar, Sucre, Córdoba, Urabá y en las estribaciones de la Sierra Nevada de Santa Marta donde se advierten precipitaciones en horas de la noche, acompañadas en algunos casos de descargas eléctricas. JUEVES: Cielo entre despejado y parcialmente nublado con predominio de tiempo seco, salvo en sectores de Cesar, Magdalena y Bolívar donde se prevén lluvias entre ligeras a moderadas después del mediodía.
ARCHIPIÉLAGO DE SAN ANDRÉS, PROVIDENCIA Y SANTA CATALINA	MIÉRCOLES: En el archipiélago se prevé tiempo seco con cielo entre despejado y parcialmente nublado. JUEVES: A lo largo de la jornada prevalecerán las condiciones secas con cielo entre despejado y parcialmente cubierto.
MAR CARIBE	MIÉRCOLES: Cielo entre ligera y parcialmente nublado con predominio de tiempo seco. JUEVES: En la mayor parte del Caribe colombiano predominarán las condiciones secas, salvo en sectores del Golfo de Urabá donde no se descartan lluvias al atardecer o durante las primeras horas de la noche.
PACÍFICA	MIÉRCOLES: En la mañana persistirán las condiciones lluviosas en amplios sectores de Choocó y Valle del Cauca. En horas de la tarde y de la noche las precipitaciones tenderán a generalizarse en la región, alcanzado áreas del litoral de Cauca y Nariño con posibilidad de tormentas eléctricas dispersas. JUEVES: Cielo entre parcialmente cubierto y cubierto con precipitaciones de variada intensidad temprano en la mañana y al final de la tarde y durante algunas horas de la noche en sectores de Choocó y Valle del Cauca. En Cauca y Nariño se pronostican lluvias entre ligeras a moderadas al final de la tarde y por la noche, luego de una mañana seca.
INSULAR PACÍFICO	MIÉRCOLES: En Malpelo predominará el tiempo seco en la mañana, en la tarde y noche son previstas lluvias. En Gorgona se espera una jornada nubosa con precipitaciones de variada intensidad a diferentes horas. JUEVES: Cielo entre parcialmente nublado y nublado con lluvias a diferentes horas, las precipitaciones de mayor consideración se esperan en Malpelo.
OCÉANO PACÍFICO	MIÉRCOLES: Cielo entre parcialmente nublado y nublado con lluvias a diferentes horas, especialmente en el centro del Pacífico nacional. Al final de la tarde y durante la noche se advierten precipitaciones enfrente del litoral de Valle del Cauca, Cauca y Nariño luego de una mañana seca. JUEVES: En gran parte del Pacífico nacional se pronostican condiciones nubosas, con precipitaciones entre ligeras a moderadas en el centro y Norte de la zona marítima colombiana, inclusive no se descartan tormentas eléctricas.
ORINOQUIA	MIÉRCOLES: En la mayor parte de la región prevalecerán las condiciones secas en la mañana, salvo en sectores de Casanare donde son previstas lluvias dispersas. Después del mediodía y durante algunas horas de la noche son esperadas precipitaciones en varias áreas de Vichada, Arauca y Meta. Probabilidad de actividad eléctrica dispersa. JUEVES: En la mañana son previstas lluvias en el Suroriente de Vichada y en sectores del Meta. En la tarde y noche se estiman precipitaciones en varios sectores de los departamentos antes mencionados y en zonas del Piedemonte llanero, a la altura de Casanare y Arauca.
AMAZONIA	MIÉRCOLES: Gran parte de la región mantendrá el día de hoy tiempo seco, excepto algunas zonas de Caquetá y Guainía donde son previsibles lluvias al final de la tarde o durante algunas horas de la noche. JUEVES: Cielo parcialmente nublado con predominio de condiciones secas, salvo en sectores de Guainía, Amazonas, Guaviare y Vaupés donde no se descartan precipitaciones ligeras y dispersas.

ALERTAS VIGENTES

Para mayor información sobre el Pronóstico del Estado del Tiempo, Informes Técnicos Diarios y Comunicados Especiales, e informes de otras áreas temáticas, tales como Hidrología, Deslizamientos de Tierra e Incendios, se sugiere consultar la siguiente dirección electrónica: <http://institucional.ideam.gov.co/jsp/index.jsf>

REGIÓN CARIBE

ALERTA ROJA: INCENDIOS DE LA COBERTURA VEGETAL

Amenaza **muy alta** de ocurrencia de incendios de la cobertura vegetal en zonas de bosques, cultivos y pastos, localizados en los siguientes municipios y sectores aledaños:

DEPARTAMENTO	MUNICIPIOS
LA GUAJIRA	Albania, Maicao, Manaure, Riohacha, Uribia.
MAGDALENA	Santa Marta, Sitionuevo.

Especial atención amerita Via Parque Isla Salamanca.

REGIÓN ANDINA

ALERTA ROJA: INCENDIOS DE LA COBERTURA VEGETAL

Amenaza **muy alta** de ocurrencia de incendios de la cobertura vegetal en zonas de bosques, cultivos y pastos, localizados en los siguientes municipios y sectores aledaños:

DEPARTAMENTO	MUNICIPIOS
NORTE DE SANTANDER	Abrego, Convención, Teorama.

ALERTA NARANJA: DESLIZAMIENTOS DE TIERRA

Se pronostica amenaza moderada a alta por deslizamientos de tierra en áreas inestables en los siguientes departamentos:

DEPARTAMENTO	MUNICIPIOS
ANTIOQUIA	Apartado, Betania, Caldas, Carepa, Ituango, Mutatá, Turbo y Ciudad Bolívar.
BOYACA	Cubará, Aquitania, San Luis de Gaceno, Campohermoso y Páez.
CALDAS	Samaná, Manizales
CAUCA	Argelia, López, Puracé (Coconuco), Timbiquí y El Tambo.
CUNDINAMARCA	Fosca, Guayabetal, Gachetá, Gachalá, Gama, Gutiérrez, Medina, Paratebueno, Quetame y Ubalá.
SANTANDER	Charalá, Confines, Oca monté y Coromoro.
NORTE DE SANTANDER	Chitagá y Toledo.
VALLE DEL CAUCA	Buenaventura y Florida.

ALERTA NARANJA POR CRECIENTES SÚBITAS EN RÍOS DE ALTA PENDIENTE DE LA CUENCA MAGDALENA CAUCA

Debido a la probabilidad que persistan las lluvias fuertes en sectores de los departamentos de Antioquia, los Santanderes, Boyacá, y en sectores de montaña de Valle del Cauca, Cauca y Tolima, no se descartan la ocurrencia de crecientes súbitas de carácter significativo, por lo que se sugiere mantener especial atención en áreas cercanas a las riberas de quebradas y ríos de alta pendiente.

REGIÓN ORINOQUIA

ALERTA ROJA: DESLIZAMIENTOS DE TIERRA

Se pronostica amenaza alta por deslizamientos de tierra en áreas inestables en los siguientes departamentos:

DEPARTAMENTO	MUNICIPIOS
META	Acacías, Restrepo, Villavicencio, Cubarral, Guamal y el Calvario.

ALERTA NARANJA POR NIVELES ALTOS RÍO GUAYABERO

Ligero ascenso del nivel se observa el día de hoy con valores que se encuentran por debajo de la cota de afectación en el río Guayabero (afluente del Guaviare en la parte alta de la cuenca), en la estación La Macarena (Meta). Sin embargo, de acuerdo a la probabilidad de lluvias en el sector se sugiere continuar atentos frente a la eventualidad de crecientes súbitas en sectores del municipio de La Macarena y Corregimientos cercanos.

ALERTA NARANJA NIVELES ALTOS EN LOS RÍOS ARAUCA Y META

Las intensas precipitaciones registradas a lo largo de los departamentos del Meta y Arauca han permitido que los niveles de los ríos Meta y Arauca alcancen valores altos para la época en los últimos cuatro días. Por lo anterior y debido a que se espera que persistan las lluvias intensas el día hoy, se sugiere prestar igual atención a la variación de los niveles en las zonas bajas de las poblaciones ribereñas de estos ríos.

ALERTA NARANJA: DESLIZAMIENTOS DE TIERRA

Se pronostica amenaza moderada a alta por deslizamientos de tierra en áreas inestables en los siguientes departamentos:

DEPARTAMENTO	MUNICIPIOS
CASANARE	Chámeza, Recetor, Monterrey, Sabanalarga y Tauramena.
META	Barranca De Upiá, Lejanías, Uribe, Vistahermosa, San Juanito, El Dorado, El Castillo, San Juan De Arama, La Macarena y Mesetas.

ALERTA NARANJA CRECIENTES SÚBITAS EN RÍOS DEL PIEDEMONTE LLANERO

Continúa las lluvias en sectores del piedemonte llanero en especial en los departamentos de Meta, Casanare y Arauca lo cual generan posibles incrementos en los niveles y crecientes súbitas en los ríos y quebradas que descienden de la cordillera oriental, particularmente en el río Guayuriba, Ariari, Humea, por tanto, se recomienda a la ciudadanía y autoridades locales estar atentos ante las posibles afectaciones que se presenten en las zonas ribereñas.

REGIÓN PÁCIFICA

ALERTA NARANJA: DESLIZAMIENTOS DE TIERRA

Se pronostica amenaza moderada a alta por deslizamientos de tierra en áreas inestables en los siguientes departamentos:

DEPARTAMENTO	MUNICIPIOS
CHOCO	Juradó, Riosucio, Belén De Bajirá y Carmen Del Darién (Carburado)
NARIÑO	Barbacoas y Ricaurte

ALERTA NARANJA POR CRECIENTES SÚBITAS EN RÍOS DE ALTA PENDIENTE EN EL SECTOR DEL PACÍFICO SUR

Por la ocurrencia de las lluvias que se están presentando en sectores particularmente de Los departamentos de Nariño y Cauca se tiene una probabilidad alta de ocurrencia de crecientes súbitas en corrientes de alta pendiente de la vertiente occidental de la cordillera. Especial atención a los ríos de las cuencas del Mira, Patía y San Juan de Micay.

REGIÓN AMAZÓNICA

ALERTA ROJA: POR NIVELES ALTOS EN EL RÍO AMAZONAS

Se mantienen las condiciones de niveles altos en el río Amazonas a la altura de la ciudad de Leticia, los cuales se encuentran a 17cm de la cota de afectación y debido a las persistentes lluvias en su cuenca alta se sugiere este nivel de alerta frente a la probabilidad de la posible afectación para algunos sectores de Puerto Nariño, Nazareth y Leticia en el departamento del Amazonas. El IDEAM recomienda tanto a la población como a las autoridades y organismos de socorro locales mantener seguimiento continuo del comportamiento del nivel y tomar las medidas preventivas pertinentes.

ALERTA NARANJA POR CRECIENTES SÚBITAS EN RÍOS DEL PIEDEMONTE AMAZÓNICO

Por la ocurrencia de las lluvias que se están presentando en sectores particularmente del piedemonte Amazónico, se tiene una probabilidad alta de ocurrencia de crecientes súbitas en corrientes de alta pendiente, en sectores del departamento de Putumayo.

MAR CARIBE

ALERTA AMARILLA PLEAMARES

Desde el día de mañana y hasta el próximo 1 de mayo del presente año se espera una de las pleamares más significativas del mes en el litoral Caribe colombiano, asociado con la marea astronómica, se sugiere a habitantes costeros estar atentos a la evolución del fenómeno.

OCÉANO PACÍFICO

ALERTA AMARILLA PLEAMARES

Desde el día de mañana y hasta el próximo 1 de mayo del presente año se espera una de las pleamares más significativas del mes en el litoral Pacífico colombiano, asociado con la marea astronómica, se sugiere a habitantes costeros estar atentos a la evolución del fenómeno.

ALERTA ROJA. PARA TOMAR ACCIÓN Advierte a los sistemas de prevención y atención de desastres sobre la amenaza que puede ocasionar un fenómeno con efectos adversos sobre la población, el cual requiere la atención inmediata por parte de la población y de los cuerpos de atención y socorro. Se emite una alerta sólo cuando la identificación de un evento extraordinario indique la probabilidad de amenaza inminente y cuando la gravedad del fenómeno implique la movilización de personas y equipos, interrumpiendo el normal desarrollo de sus actividades cotidianas.

ALERTA NARANJA. PARA PREPARARSE Indica la presencia de un fenómeno. No implica amenaza inmediata y como tanto es catalogado como un mensaje para informarse y prepararse. El aviso implica vigilancia continua ya que las condiciones son propicias para el desarrollo de un fenómeno, sin que se requiera permanecer alerta.

ALERTA AMARILLA. PARA INFORMARSE Es un mensaje oficial por el cual se difunde información. Por lo regular se refiere a eventos observados, reportados o registrados y puede contener algunos elementos de pronóstico a manera de orientación. Por sus características pretéritas y futuras difiere del aviso y de la alerta, y por lo general no está encaminado a alertar sino a informar.

CONDICIONES NORMALES La información que se suministra se encuentra dentro de los rangos normales.

°C: grados Celsius

m: metros

mm: milímetros

msnm: metros sobre nivel del mar

KPH: kilómetros por hora

GOES: Geostationary Operational Environmental Satellites (Satélite Geoestacionario Operacional Ambiental).

GOES-13 es el designado GOES-Este, localizado en 75° W sobre el ecuador

Omar Franco Torres, Director General
Christian Euscategui, Jefe Oficina del Servicio de Pronósticos y Alertas
Juan Francisco Alameda, Coordinador de Alertas Ambientales

Profesionales en turno:
Daniel USECHE, Claudia TORRES, Mario MORENO, Gloria ARANGO, Costanza ROSERO, Carlos ROCHA.

Internet: <http://www.ideam.gov.co>
Correos electrónicos: servicio@ideam.gov.co, alertasideam@ideam.gov.co
Carrera 10 N° 20 - 30 ** Piso 9, Bogotá, D.C.
Teléfono: 3421586.