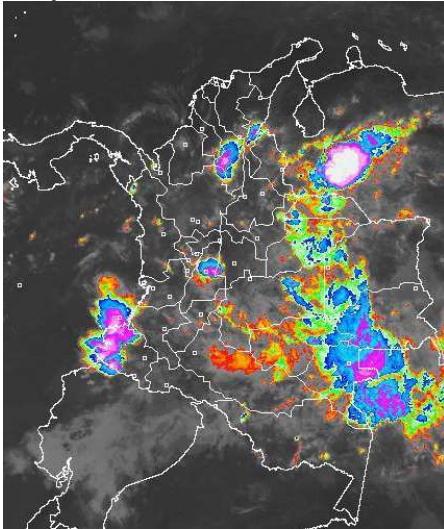


CONDICIONES HIDROMETEOROLÓGICAS ACTUALES

Se presentaron condiciones nubosas en amplios sectores del país, las precipitaciones más significativas se registraron en la Orinoquía, sectores del Oriente de la Amazonía, Sur de la Caribe especialmente en el Sur de Bolívar y sectores de Cesar, Sur de la Pacífica en Nariño y costas de Cauca y en sectores del Centro de la Andina, principalmente en Tolima, en donde se han registrado tormentas eléctricas.

IMAGEN SATELITAL

Imagen GOES 13 Hora 07:45 a.m. HLC * 23 de abril de 2013.



PRONÓSTICO CONDICIONES METEOROLÓGICAS ESPECIALES

ÁREA DEL VOLCÁN CERRO MACHÍN

Durante la jornada se estima cielo mayormente nublado con precipitaciones entre moderadas y fuertes. No se descarta la presencia de actividad eléctrica.

INGEOMINAS lo reporta en **NIVEL AMARILLO (III): CAMBIOS EN EL COMPORTAMIENTO DE LA ACTIVIDAD VOLCANICA**, 4.80 -75.62

ELEVACIÓN (pies)	DIRECCIÓN	VELOCIDAD	
		NUDOS	KPH
10,000	VARIABLES	5	9
18,000	ESTE	5	9
24,000	NORESTE	5	9
30,000	NORESTE	5	9

ÁREA DEL VOLCÁN NEVADO DEL HUILA

Cielo cubierto con precipitaciones entre ligeras y moderadas, especialmente en la tarde y la noche.

INGEOMINAS lo reporta en **NIVEL AMARILLO (III): CAMBIOS EN EL COMPORTAMIENTO DE LA ACTIVIDAD VOLCANICA**, 2.92 -76.05

ELEVACIÓN (pies)	DIRECCIÓN	VELOCIDAD	
		NUDOS	KPH
10,000	SURESTE	5	9
18,000	NORESTE	5	9
24,000	NORTE	5	9
30,000	VARIABLE	5	9

ÁREA DEL VOLCÁN GALERAS

Cielo nublado con presencia de lluvias entre moderadas y fuertes a diferentes horas del día.

INGEOMINAS lo reporta en **NIVEL AMARILLO (III): CAMBIOS EN EL COMPORTAMIENTO DE LA ACTIVIDAD VOLCANICA**, 1.55 -77.37

ELEVACIÓN (pies)	DIRECCIÓN	VELOCIDAD	
		NUDOS	KPH
10,000	SUR	5	9
18,000	VARIABLE	5	9
24,000	NORESTE	5	9
30,000	ESTE	5 - 10	9 - 18

ÁREA DEL VOLCÁN NEVADO DEL RUIZ

La jornada presentará cielo entre parcial a mayormente nublado con precipitaciones de variada intensidad.

INGEOMINAS lo reporta en **NIVEL AMARILLO (III): CAMBIOS EN EL COMPORTAMIENTO DE LA ACTIVIDAD VOLCANICA**, 4.89 -75.32

ELEVACIÓN (pies)	DIRECCIÓN	VELOCIDAD	
		NUDOS	KPH
10,000	SUR	5	9
18,000	NORESTE	10	18
24,000	NORESTE	5 - 10	9 - 18
30,000	SUR	5 - 10	9 - 18

LO MÁS DESTACADO

ALERTA ROJA, PARA TOMAR ACCIÓN **ALERTA NARANJA, PARA PREPARARSE** **ALERTA AMARILLA, PARA INFORMARSE**

- Las lluvias se concentraron principalmente sobre la región Andina, Amazónica y Caribe, el mayor volumen se reportó en el municipio de **Apartadó (Antioquia) con 160.0 mm**.
- ALERTA ROJA** debido a que se mantiene la probabilidad de ocurrencia de deslizamientos de tierra en áreas inestables de la región Orinoquía, especialmente en el departamento de Meta y Boyacá.
- ALERTA ROJA** se mantienen valores altos de nivel en el río Amazonas, cercanos a la cota de inundación de los barrios más bajos del municipio de Leticia.
- ALERTA NARANJA** por crecientes súbitas en ríos de alta pendiente de la cuenca Magdalena, Cauca, especialmente el río Carare.
- ALERTA NARANJA** ya que persiste el comportamiento de ascenso de los niveles en ríos del piedemonte de los departamentos de Meta y Casanare, particularmente Guayuriba, Guacavía y Humea entre otros, que pueden ocasionar afectación en zonas ribereñas.
- ALERTA NARANJA** por crecientes súbitas en la región Pacífica, especial atención a los ríos de las cuencas del Mira, Patía y San Juan de Micay.
- El IDEAM recomienda al Sistema Nacional de Atención y Prevención de Desastres (SNPAD) y al público tener en cuenta la probabilidad de ocurrencia de deslizamientos de tierra, crecientes súbitas o avenidas torrenciales, en ríos y quebradas de alta pendiente, particularmente en los departamentos andinos, incluidos los piedemontes llanero y amazónico durante la primera temporada lluviosa del año.

PRECIPITACIONES

A continuación se relacionan los municipios donde en las últimas 24 horas se registraron precipitaciones iguales o superiores a **30.0 mm**:

DEPARTAMENTO	MUNICIPIOS
ANTIOQUIA	Apartadó (160.0), Turbo (133.0), Carepa (124.0), Carepa (116.4), Caldas (50.3), Peñol (34.4)
ATLANTICO	Campo De La Cruz (41.8)
BOYACA	San Luis De Gaceno (40.3), Campohermoso (33.2), Cubará (74.4)
CALDAS	Samaná (74.0)
CAQUETA	Valparaiso (69.0)
CASANARE	Trinidad (79.0), Chámeza (78.0), Pore (71.0), Orocué (38.0)
CAUCA	López (87.0), Miranda (41.3), Santa Rosa (39.9)
CESAR	Pelaya (43.7), Valledupar (41.0)
CUNDINAMARCA	Sopo (81.5), Medina (65.0)
HUILA	Villavieja (48.0), Baraya (47.6), Tello (44.0), Nátaga (35.0), Neiva (32.0)
	Villavicencio (98.5), Mesetas (80.0), Cumaral (60.0), Fuente De Oro (50.0), Restrepo (47.0), El Dorado (47.0), San Juan De Arama (45.0), San Martín (45.0), Puerto López (41.0), Barranca De Upiá (40.0), Lejanías (40.0), Acacias (38.0), Granada (33.0)
META	Imues (35.1)
NARIÑO	Imues (35.1)
NORTE DE SANTANDER	Toledo (74.4)
RISARALDA	Santa Rosa De Cabal (35.7)
SUCRE	Tolú (36.0)
TOLIMA	Valle De San Juan (46.0), Guamo (40.8), Saldaña (31.0), Carmen De Apicalá (30.0)
VALLE DEL CAUCA	Ginebra (36.0)
VAUPES	Mitú (41.0)

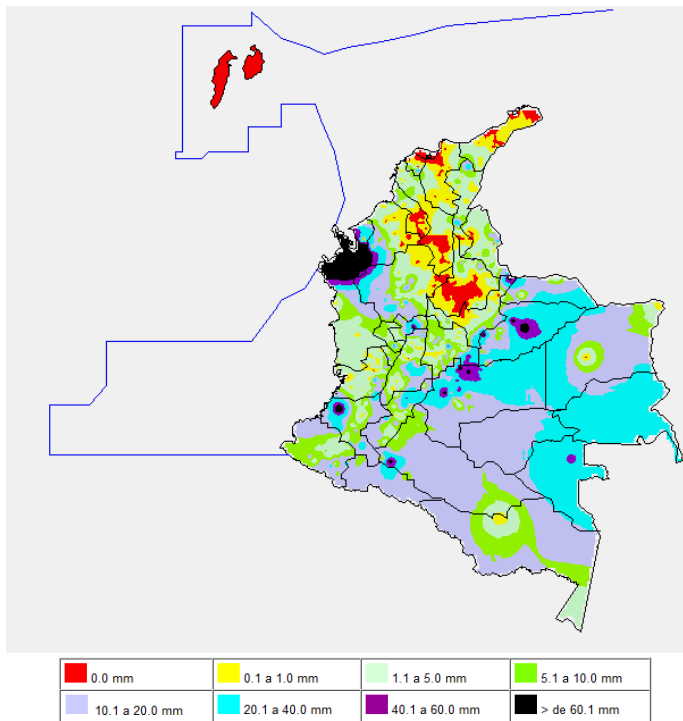
TEMPERATURAS MÁXIMAS

A continuación se relacionan los municipios donde en las últimas 24 horas se registraron temperaturas iguales o superiores a **35.0° C**

DEPARTAMENTO	MUNICIPIOS
BOLIVAR	Zambrano (35.2), María La Baja (35.2), El Carmen De Bolívar (35.0)
CESAR	Valledupar (37.6)
LA GUAJIRA	Riohacha (36.2), Urumita (36.2), Hatonuevo (36.0), Maicao (35.0)
MAGDALENA	Pivijay (35.2)

MAPA DE PRECIPITACIÓN DIARIA

Desde las 7:00 a.m. del lunes 22 de abril hasta las 7:00 a.m. del martes 23 de abril de 2013.



ESTADO DE LOS EMBALSES

A continuación se relacionan los volúmenes útiles diarios (expresados en porcentaje) de reservas de algunos embalses de acuerdo con información consultada en XM.

EMBALSE	DEPARTAMENTO	VOLUMEN ÚTIL DIARIO (%)
AGREGADO BOGOTÁ	Cundinamarca	65.10
ALTO ANCHICAYÁ	Valle del Cauca	51.42
BETANIA	Huila	72.58
CALIMA	Valle del Cauca	31.49
CHUZA	Cundinamarca	41.34
ESMERALDA	Boyacá	12.20
GUAVIO	Cundinamarca	23.52
MIEL I	Caldas	24.89
MIRAFLORES	Antioquia	6.62
MUÑA	Cundinamarca	54.55
PEÑOL	Antioquia	36.05
PLAYAS	Antioquia	65.49
PORCE II	Antioquia	17.17
PORCE III	Antioquia	28.64
PRADO	Tolima	23.12
PUNCHINÁ	Antioquia	66.25
RIOGRANDE 2	Antioquia	13.19
SALVAJINA	Cauca	33.55
SAN LORENZO	Antioquia	18.15
TRONERAS	Antioquia	35.77
URRÁ I	Córdoba	28.85
NEUSA	Cundinamarca	64.57
SISGA	Cundinamarca	51.70
TOMINE	Cundinamarca	67.06

PRONÓSTICO METEOROLÓGICO

REGIÓN	PRONÓSTICO
--------	------------

SABANA DE BOGOTÁ	<p>MARTES: En la mañana se espera cielo entre parcialmente cubierto y cubierto con lloviznas dispersas y esporádicas. Durante la tarde se incrementará la nubosidad con lluvias entre ligeras y moderadas al Oriente y Norte de la ciudad y en sectores de la sabana. En la noche cielo nublado con lloviznas dispersas. La temperatura máxima se estima en 19°C.</p> <p>MIÉRCOLES: Para la mañana se prevé cielo semicubierto con predominio de tiempo seco. En la tarde incremento de la nubosidad con lluvias ligeras al Oriente y Norte de la ciudad y dispersas en la sabana. La temperatura del aire oscilará entre 10°C y 19°C.</p>
ANDINA	<p>MARTES: En horas de la mañana se espera cielo mayormente nublado con lluvias moderadas en sectores del Tolima, precipitaciones ligeras en sectores de Antioquia, Valle del Cauca, Cauca, Huila, Quindío y Risaralda. En la tarde se fortalecerá la nubosidad con lluvias entre moderadas y fuertes al Occidente de Antioquia, Risaralda, Norte de Tolima y Occidente de Valle del Cauca; lluvias ligeras al Oriente de los departamentos de Boyacá y Huila; lluvias ente ligeras y moderadas en Cauca, Oriente de Cundinamarca y Norte de Nariño. Para la noche aunque se espera una disminución de las precipitaciones, no se descartan lluvias dispersas en Antioquia, Caldas, Norte de Cundinamarca, Boyacá y Sur de Santander.</p> <p>MIÉRCOLES: Cielo parcialmente cubierto durante gran parte de la jornada con lluvias ligeras en horas de la mañana sobre Antioquia, Santander y Boyacá. Para la tarde y noche lluvias entre ligeras y moderadas en Antioquia, Caldas, Santander, Valle del Cauca y Cauca; de menor intensidad al Norte de Cundinamarca y Nariño.</p>
CARIBE	<p>MARTES: En horas de la mañana se pronostica cielo semicubierto con lluvias entre ligeras a moderadas al Sur de Bolívar, Cesar, Sucre, Urabá y en el Suroccidente de Córdoba. A partir del medio día en adelante se incrementará la nubosidad presentado lluvias en Urabá, Córdoba, Sur de Sucre y Norte de Bolívar; al finalizar la tarde y durante las primeras horas de la noche se intensificaran las precipitaciones en estos departamentos, desarrollándose lluvias entre moderadas y fuertes especialmente en Magdalena y Norte de Cesar. No se descartan tormentas eléctricas dispersas.</p> <p>MIÉRCOLES: Se prevé cielo semicubierto con lluvias al finalizar la tarde y durante las primeras horas de la noche en Córdoba, Magdalena y Cesar. Las precipitaciones más intensas se esperan en Magdalena con probabilidad de actividad eléctrica.</p>
ARCHIPIÉLAGO DE SAN ANDRÉS, PROVIDENCIA Y SANTA CATALINA	<p>MARTES: La jornada presentará cielo ligeramente nublado con tiempo seco, en horas de la tarde posibilidad de lloviznas ocasionales.</p> <p>MIÉRCOLES: Se estima cielo entre ligera y parcialmente cubierto predominando el tiempo seco.</p>
MAR CARIBE	<p>MARTES: Cielo parcialmente nublado con predominio de tiempo seco. No se descartan algunas precipitaciones ligeras en el Golfo de Urabá, a diferentes horas del día.</p> <p>MIÉRCOLES: Se prevé cielo parcialmente cubierto con tiempo seco en la mayor parte del Caribe colombiano.</p>
PACÍFICA	<p>MARTES: A lo largo de la jornada prevalecerá el cielo mayormente nublado con precipitaciones moderadas en Cauca y Nariño; lluvias entre ligeras y moderadas al Sur de Chocó. En la tarde y durante las primeras horas de la noche lluvias entre moderadas y fuertes en Chocó; lluvias entre ligeras y moderadas en Valle del Cauca y Cauca; de menor intensidad en Nariño. Al finalizar la noche disminuirán las precipitaciones, excepto al Norte de Chocó y Cauca donde continuarán.</p> <p>MIÉRCOLES: En la mañana cielo entre parcialmente cubierto y cubierto con lluvias ligeras en Chocó y Cauca. En la tarde disminuirán las precipitaciones para luego en la noche reactivarse con mayor intensidad en Chocó y Cauca. No se descartan lluvias ligeras en Nariño y Valle del Cauca.</p>
INSULAR PACÍFICO	<p>MARTES: A lo largo del día y de la noche se prevé cielo parcialmente cubierto, con lluvias entre ligeras y moderadas en Gorgona. En Malpelo se prevén lloviznas especialmente por la tarde.</p> <p>MIÉRCOLES: Cielo parcialmente nublado con lluvias ligeras en horas de la mañana y noche sobre Malpelo, para Gorgona se esperan al finalizar la tarde y durante las primeras horas de la noche.</p>
OCEANO PACÍFICO	<p>MARTES: Cielo parcialmente nublado con lluvias entre ligeras y moderadas, acompañadas en algunos casos de actividad eléctrica, en varios sectores del Centro y Sur de la zona marítima nacional.</p> <p>MIÉRCOLES: Se estima cielo parcialmente cubierto con lluvias en horas de la mañana y de la noche en el Centro y Norte del Pacífico colombiano.</p>
ORINOQUIA	<p>MARTES: La jornada se caracterizará por presentar cielo mayormente nublado con lluvias entre moderadas a fuertes en Arauca, Casanare y Sur de Vichada, lloviznas o lluvias ligeras en Meta. En la tarde lluvias moderadas con probabilidad de tormenta eléctrica en Vichada, Sur y Oriente del Meta; lluvias de menor intensidad en Arauca, Sur de Casanare y a lo largo del piedemonte del Meta. En la noche se mantendrá el cielo nublado con lluvias ligeras al Oriente de Vichada, Centro y Oriente del Meta; lloviznas en el Piedemonte del Meta y Oriente de Arauca.</p> <p>MIÉRCOLES: Cielo mayormente nublado con precipitaciones entre ligeras y moderadas, las más intensas se esperan en horas de la tarde y durante las primeras horas de la noche en Vichada y Meta.</p>
AMAZONIA	<p>MARTES: Durante la mañana cielo mayormente nublado con lluvias en el Sur de Guainía, Vaupés, Sur de Guaviare, Norte de Amazonas y en sectores de Caquetá. Por la tarde se intensificaran las precipitaciones con probabilidad de actividad eléctrica al Sur de Guainía, Vaupés, Guaviare, Oriente de Caquetá y en sectores de Amazonas; de menor intensidad al Sur de Putumayo. En la noche lluvias moderadas en Guainía y Vaupés; lluvias ente ligeras y moderadas en Amazonas; lloviznas a lo largo del piedemonte Amazónico.</p> <p>MIÉRCOLES: La jornada presentará cielo entre parcialmente nublado y nublado, con lluvias entre moderadas a fuertes al finalizar la tarde en Guainía, Vaupés y Norte de Amazonas.</p>

ALERTAS VIGENTES

Para mayor información sobre el Pronóstico del Estado del Tiempo, Informes Técnicos Diarios y Comunicados Especiales, e informes de otras áreas temáticas, tales como Hidrología, Deslizamientos de Tierra e Incendios, se sugiere consultar la siguiente dirección electrónica: <http://institucional.ideam.gov.co/jsp/index.jsf>

REGIÓN CARIBE

ALERTA ROJA: INCENDIOS DE LA COBERTURA VEGETAL

Amenaza **muy alta** de ocurrencia de incendios de la cobertura vegetal en zonas de bosques, cultivos y pastos, localizados en los siguientes municipios y sectores aledaños:

DEPARTAMENTO	MUNICIPIOS
LA GUAJIRA	Albania, Barrancas, Maicao, Manaure, Riohacha, Uribia.
MAGDALENA	Santa Marta, Sitionuevo.

Especial atención amerita Via Parque Isla Salamanca.

ALERTA NARANJA: DESLIZAMIENTOS DE TIERRA

Se pronostica amenaza moderada a alta por deslizamientos de tierra en áreas inestables en los siguientes departamentos:

DEPARTAMENTO	MUNICIPIOS
CORDOBA	Tierralta.

REGIÓN ANDINA

ALERTA ROJA: INCENDIOS DE LA COBERTURA VEGETAL

Amenaza **muy alta** de ocurrencia de incendios de la cobertura vegetal en zonas de bosques, cultivos y pastos, localizados en los siguientes municipios y sectores aledaños:

DEPARTAMENTO	MUNICIPIOS
HUILA	Colombia.
NORTE DE SANTANDER	Abrego, Convención, Teorama.
TOLIMA	Dolores.

ALERTA NARANJA: DESLIZAMIENTOS DE TIERRA

Se pronostica amenaza moderada a alta por deslizamientos de tierra en áreas inestables en los siguientes departamentos:

DEPARTAMENTO	MUNICIPIOS
ANTIOQUIA	Apartadó, Betania, Caldas, Carepa, Ituango, Mutatá, Turbo y Ciudad Bolívar.
BOYACA	Cubará, Aquitania, San Luis de Gaceno, Campohermoso y Páez.
CALDAS	Samaná
CAUCA	Argelia, López, Puracé (Coconuco), Timbiquí y El Tambo.
CUNDINAMARCA	Fosca, Guayabetal, Gachetá, Gachalá, Gama, Gutiérrez, Medina, Paratebueno, Quetame y Ubalá.
SANTANDER	Charalá, Confines, Oca monté y Coromoro.
NORTE DE SANTANDER	Chitagá y Toledo.
VALLE DEL CAUCA	Buenaventura y Florida.

ALERTA NARANJA: POR CRECIENTES SÚBITAS EN RÍOS DE ALTA PENDIENTE DE LA CUENCA MAGDALENA CAUCA

Debido a la probabilidad que persistan las lluvias fuertes en sectores de los departamentos de Antioquia, los Santanderes (especialmente el río Carare), Boyacá, Cundinamarca, Caldas, Risaralda y en sectores de montaña de Valle del Cauca, Cauca y Tolima, no se descartan la ocurrencia de crecientes súbitas de carácter significativo, por lo que se sugiere mantener especial atención en áreas cercanas a las riberas de quebradas y ríos de alta pendiente.

REGIÓN ORINOQUIA

ALERTA ROJA: DESLIZAMIENTOS DE TIERRA

Se pronostica amenaza alta por deslizamientos de tierra en áreas inestables en los siguientes departamentos:

DEPARTAMENTO	MUNICIPIOS
META	Acacias, Restrepo, Villavicencio, y el Calvario.

ALERTA NARANJA POR NIVELES ALTOS RÍO GUAYABERO

Los niveles han descendido y se encuentran por debajo de la cota de afectación en el río Guayabero (afuente del Guaviare en la parte alta de la cuenca), en la estación La Macarena (Meta). Sin embargo, de acuerdo a la probabilidad de lluvias en el sector se sugiere continuar atentos frente a la eventualidad de crecientes súbitas en sectores del municipio de La Macarena y Corregimientos cercanos.

ALERTA NARANJA NIVELES ALTOS EN LOS RÍOS ARAUCA Y META

Las intensas precipitaciones registradas a lo largo de los departamentos del Meta y Arauca han permitido que los niveles de los ríos Meta y Arauca alcancen valores altos para la época en los últimos cuatro días. Por lo anterior y debido a que se espera que persistan las lluvias intensas en los próximos tres días, se sugiere prestar igual atención a la variación de los niveles en las zonas bajas de las poblaciones ribereñas de estos ríos.

ALERTA NARANJA: DESLIZAMIENTOS DE TIERRA

Se pronostica amenaza moderada a alta por deslizamientos de tierra en áreas inestables en los siguientes departamentos:

DEPARTAMENTO	MUNICIPIOS
CASANARE	Chámeza, Recetor, Monterrey, Sabanalarga y Tauramena.
META	Barranca De Upía, Cubarral, Guamal, Lejanías, Uribe, Vistahermosa, San Juanito, El Dorado, El Castillo, San Juan De Arama La Macarena y Mesetas.

ALERTA NARANJA CRECIENTES SUBITAS EN RIOS DEL PIEDEMONTE LLANERO

Continúa las lluvias en sectores del piedemonte llanero en especial en los departamentos de Meta, Casanare y Arauca lo cual generan posibles incrementos en los niveles y crecientes súbitas en los ríos y quebradas que descienden de la cordillera oriental, particularmente en el río Guayuriba, Ariari, Humea, por tanto, se recomienda a la ciudadanía y autoridades locales estar atentos ante las posibles afectaciones que se presenten en las zonas ribereñas.

REGIÓN PÁCIFICA

ALERTA NARANJA: DESLIZAMIENTOS DE TIERRA

Se pronostica amenaza moderada a alta por deslizamientos de tierra en áreas inestables en los siguientes departamentos:

DEPARTAMENTO	MUNICIPIOS
CHOCO	Juradó, Riosucio, Belén De Bajirá y Carmen Del Darién (Carburado)

ALERTA NARANJA POR CRECIENTES SÚBITAS EN RÍOS DE ALTA PENDIENTE EN EL SECTOR DEL PÁCIFICO SUR

Por la ocurrencia de las lluvias que se están presentando en sectores particularmente de Los departamentos de Nariño y Cauca se tiene una probabilidad alta de ocurrencia de crecientes súbitas en corrientes de alta pendiente de la vertiente occidental de la cordillera. Especial atención a los ríos de las cuencas del Mira, Patía y San Juan de Micay.

ALERTA NARANJA POR CRECIENTES SÚBITAS EN RÍOS DEL NORTE DEL CHOCÓ

Las fuertes precipitación registradas el día de ayer al norte del departamento del Chocó han generado crecientes súbitas importantes.

REGIÓN AMAZÓNICA

ALERTA ROJA POR NIVELES ALTOS EN EL RIO AMAZONAS

Se mantienen las condiciones de niveles altos en el río Amazonas a la altura de la ciudad de Leticia, los cuales se encuentran a 16cm de la cota de afectación y debido a las persistentes lluvias en su cuenca alta se sugiere este nivel de alerta frente a la probabilidad de la posible afectación para algunos sectores de Puerto Nariño, Nazareth y Leticia en el departamento del Amazonas. El IDEAM recomienda tanto a la población como a las autoridades y organismos de socorro locales mantener seguimiento continuo del comportamiento del nivel y tomar las medidas preventivas pertinentes.

ALERTA NARANJA POR CRECIENTES SÚBITAS EN RÍOS DEL PIEDEMONTE AMAZÓNICO

Por la ocurrencia de las lluvias que se están presentando en sectores particularmente del piedemonte Amazónico, se tiene una probabilidad alta de ocurrencia de crecientes súbitas en corrientes de alta pendiente, en sectores del departamento de Putumayo.

MAR CARIBE

CONDICIONES NORMALES

OCÉANO PACÍFICO

CONDICIONES NORMALES

ALERTA ROJA. PARA TOMAR ACCIÓN Advierte a los sistemas de prevención y atención de desastres sobre la amenaza que puede ocasionar un fenómeno con efectos adversos sobre la población, el cual requiere la atención inmediata por parte de la población y de los cuerpos de atención y socorro. Se emite una alerta sólo cuando la identificación de un evento extraordinario indique la probabilidad de amenaza inminente y cuando la gravedad del fenómeno implique la movilización de personas y equipos, interrumpiendo el normal desarrollo de sus actividades cotidianas.

ALERTA NARANJA. PARA PREPARARSE Indica la presencia de un fenómeno. No implica amenaza inmediata y como tanto es catalogado como un mensaje para informarse y prepararse. El aviso implica vigilancia continua ya que las condiciones son propicias para el desarrollo de un fenómeno, sin que se requiera permanecer alerta.

ALERTA AMARILLA. PARA INFORMARSE Es un mensaje oficial por el cual se difunde información. Por lo regular se refiere a eventos observados, reportados o registrados y puede contener algunos elementos de pronóstico a manera de orientación. Por sus características pretéritas y futuras difiere del aviso y de la alerta, y por lo general no está encaminado a alertar sino a informar.

CONDICIONES NORMALES La información que se suministra se encuentra dentro de los rangos normales.

°C: grados Celsius

m: metros

mm: milímetros

msnm: metros sobre nivel del mar

KPH: kilómetros por hora

GOES: Geostationary Operational Environmental Satellites (Satélite Geoestacionario Operacional Ambiental).

GOES-13 es el designado GOES-Este, localizado en 75° W sobre el ecuador

Omar Franco Torres, Director General
Christian Euscategui, Jefe Oficina del Servicio de Pronósticos y Alertas
Juan Francisco Alameda, Coordinador de Alertas Ambientales

Profesionales en turno:
Nicolás CUADROS, Daniel USECHE, Carlos ORTEGON, Gloria ARANGO, Costanza ROSERO,
Patricia MESA.

Internet: <http://www.ideam.gov.co>

Correos electrónicos: servicio@ideam.gov.co, alertasideam@ideam.gov.co

Carrera 10 N° 20 - 30 ** Piso 9, Bogotá, D.C.

Teléfono: 3421586.