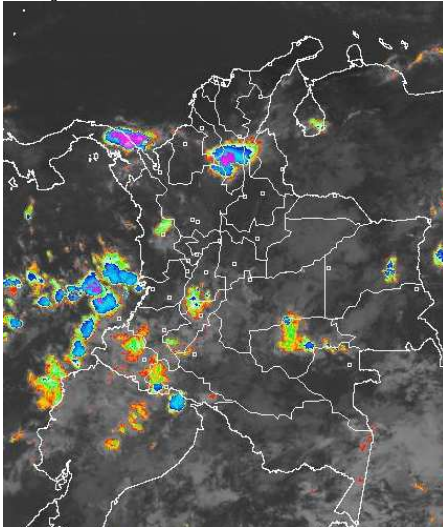


CONDICIONES HIDROMETEOROLÓGICAS ACTUALES

Durante la mañana ha predominado cielo mayormente cubierto sobre el territorio nacional con lluvias principalmente en sectores de la región Pacífica, Andina y Amazonia sobre los departamentos de Tolima, Occidente de Antioquia, Huila, Cauca, Nariño, Chocó, litoral de Valle del Cauca, Guaviare y Putumayo. Durante la mañana se presentara atenuación de la nubosidad sobre amplios puntos del país pero después del mediodía se fortalecerá nuevamente la nubosidad con lluvias entre moderadas y fuertes sobre Norte de Santander, Santander, Occidente de Boyacá, Occidente y Norte de Cundinamarca y de mayor intensidad en Cauca, Nariño, Huila, Sur de Tolima, Chocó, Vaupés, Norte de Amazonas, Oriente de Caquetá, Putumayo Vichada, Oriente de Arauca y sectores dispersos de Casanare y Meta. No se descarta la presencia de actividad eléctrica en los momentos de lluvia intensa especialmente en zonas de montaña y en la región Pacífica.

IMÁGEN SATELITAL

Imagen GOES 13 Hora 08:45 a.m. HLC * 22 de abril de 2013.



PRONÓSTICO CONDICIONES METEOROLÓGICAS ESPECIALES

ÁREA DEL VOLCÁN CERRO MACHÍN

Durante la jornada se estima cielo mayormente nublado con precipitaciones entre moderadas y fuertes.

INGEOMINAS lo reporta en **NIVEL AMARILLO (III): CAMBIOS EN EL COMPORTAMIENTO DE LA ACTIVIDAD VOLCANICA.** 4.80 -75.62

ELEVACIÓN (pies)	DIRECCIÓN	VELOCIDAD	
		NUDOS	KPH
10,000	OESTE	5	9
18,000	NOROESTE	5 - 10	9 - 18
24,000	NOROESTE	5 - 10	9 - 18
30,000	NORTE	5 - 10	9 - 18

ÁREA DEL VOLCÁN NEVADO DEL HUILA

Durante la jornada se estiman condiciones de cielo cubierto con precipitaciones entre ligeras y moderadas, especialmente en la tarde y la noche.

INGEOMINAS lo reporta en **NIVEL AMARILLO (III): CAMBIOS EN EL COMPORTAMIENTO DE LA ACTIVIDAD VOLCANICA.** 2.92 -76.05

ELEVACIÓN (pies)	DIRECCIÓN	VELOCIDAD	
		NUDOS	KPH
10,000	OESTE	5	9
18,000	OESTE	5 - 10	9 - 18
24,000	SURESTE	5	9
30,000	ESTE	5	9

ÁREA DEL VOLCÁN GALERAS

A lo largo de la jornada se presentará cielo nublado con presencia de precipitaciones entre ligeras y moderadas especialmente en horas de la tarde y la noche.

INGEOMINAS lo reporta en **NIVEL AMARILLO (III): CAMBIOS EN EL COMPORTAMIENTO DE LA ACTIVIDAD VOLCANICA.** 1.55 -77.37

ELEVACIÓN (pies)	DIRECCIÓN	VELOCIDAD	
		NUDOS	KPH
10,000	SUR	5	9
18,000	SURESTE	5	9
24,000	ESTE	5	9
30,000	SURESTE	5 - 10	9 - 18

ÁREA DEL VOLCÁN NEVADO DEL RUIZ

La jornada presentará cielo mayormente nublado con precipitaciones entre moderadas y fuertes.

INGEOMINAS lo reporta en **NIVEL AMARILLO (III): CAMBIOS EN EL COMPORTAMIENTO DE LA ACTIVIDAD VOLCANICA.** 4.89 -75.32

ELEVACIÓN (pies)	DIRECCIÓN	VELOCIDAD	
		NUDOS	KPH
10,000	OESTE	5	9
18,000	NORTE	5	9
24,000	NORTE	5 - 10	9 - 18
30,000	SURESTE	5 - 10	9 - 18

LO MÁS DESTACADO

ALERTA ROJA. PARA TOMAR ACCIÓN **ALERTA NARANJA. PARA PREPARARSE** **ALERTA AMARILLA. PARA INFORMARSE**

- Las lluvias se concentraron principalmente sobre la región Andina y Caribe, el mayor volumen se reportó en el municipio de **Barbacoas (Nariño)** con **91.0 mm**.
- ALERTA ROJA** debido a que se mantiene la probabilidad de ocurrencia de deslizamientos de tierra en áreas inestables de la región Orinoquia, especialmente en el departamento de Meta y Boyacá.
- ALERTA ROJA** El río Guayabero (afluente del Guaviare en la parte alta de la cuenca), en la estación La Macarena (Meta), alcanza valores por encima de la cota crítica de afectación, por lo que se sugiere la alerta roja y especial atención en sectores del municipio de La Macarena y Corregimientos cercanos.
- ALERTA ROJA** se mantienen valores altos de nivel en el río Amazonas, cercanos a la cota de inundación de los barrios más bajos del municipio de Leticia.
- ALERTA NARANJA:** por crecientes súbitas en ríos de alta pendiente de la cuenca Magdalena, Cauca, especialmente el río Carare.
- ALERTA NARANJA:** ya que persiste el comportamiento de ascenso de los niveles en ríos del piedemonte de los departamentos de Meta y Casanare, particularmente Guayuriba, Guacavía y Humea entre otros, que pueden ocasionar afectación en zonas ribereñas.
- ALERTA NARANJA:** por crecientes súbitas en la región Pacífica, especial atención a los ríos de las cuencas del Mira, Patía y San Juan de Micay.
- El IDEAM recomienda al Sistema Nacional de Atención y Prevención de Desastres (SNPAD) y al público tener en cuenta la probabilidad de ocurrencia de deslizamientos de tierra, crecientes súbitas o avenidas torrenciales, en ríos y quebradas de alta pendiente, particularmente en los departamentos andinos, incluidos los piedemontes llanero y amazónico durante la primera temporada lluviosa del año.

PRECIPITACIONES

A continuación se relacionan los municipios donde en las últimas 24 horas se registraron precipitaciones iguales o superiores a **30.0 mm**:

DEPARTAMENTO	MUNICIPIOS
ANTIOQUIA	San Francisco (60.0), Apartado (37.0),
ATLANTICO	Repelón (36.4), Ponedera (35.0), Sabanalarga (30.0)
BOYACA	Campohermoso (47.5),
CASANARE	Chámeza (67.2)
CAUCA	Popayán (65.0), El Tambo (65.0), Miranda (55.2), Bolívar (48.4), Píndamó (47.0), Cajibío (45.0), Mercaderes (44.2), López (35.0), Bolívar (33.0)
CESAR	Bosconia (70.0), Valledupar (32.1)
CORDOBA	Lorica (44.5)
CUNDINAMARCA	Nariño (54.2), Sibaté (33.2), Bojacá (30.2)
HUILA	Paicol (60.0), Oporapa (58.0), Pitalito (47.0)
MAGDALENA	Pivijay (70.0), Santa Ana (45.0), Fundación (45.0)
META	Fuente De Oro (55.0), La Macarena (32.0)
NARIÑO	Barbacoas (91.0), La Unión (56.9), El Tablón (51.5), Colón (48.2), La Cruz (42.3), El Peñol (36.7), Imues (34.6), Santacruz (33.3), Linares (31.5)
PUTUMAYO	Mocóa (66.0), Mocóa (50.0), Mocóa (31.3)
RISARALDA	Santa Rosa De Cabal (40.9), Pereira (30.6)
SANTANDER	Encino (71.5)
SUCRE	Majagual (55.0)
VALLE DEL CAUCA	Florida (44.0)

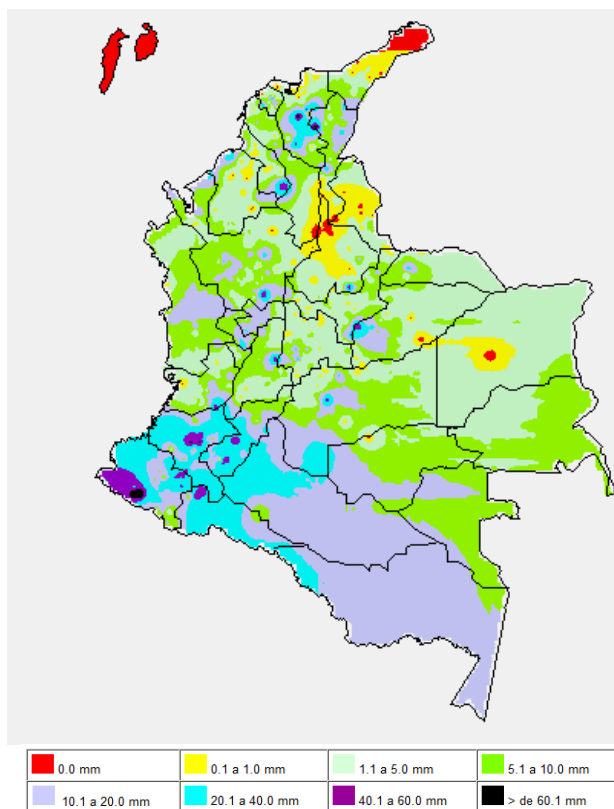
TEMPERATURAS MÁXIMAS

A continuación se relacionan los municipios donde en las últimas 24 horas se registraron temperaturas iguales o superiores a **35.0° C**

DEPARTAMENTO	MUNICIPIOS
CESAR	Valledupar (37.2)
LA GUAJIRA	Maicao (36.4), Hatonuevo (36.4), Urumita (35.8), Manaure (35.2)
MAGDALENA	Pivijay (35.0)

MAPA DE PRECIPITACIÓN DIARIA

Desde las 7:00 a.m. del domingo 21 de abril hasta las 7:00 a.m. del lunes 22 de abril de 2013.



ESTADO DE LOS EMBALSES

A continuación se relacionan los volúmenes útiles diarios (expresados en porcentaje) de reservas de algunos embalses de acuerdo con información consultada en XM.

EMBALSE	DEPARTAMENTO	VOLUMEN ÚTIL DIARIO (%)
AGREGADO BOGOTÁ	Cundinamarca	65.11
ALTO ANCHICAYÁ	Valle del Cauca	44.22
BETANIA	Huila	67.37
CALIMA	Valle del Cauca	31.33
CHUZA	Cundinamarca	41.08
ESMERALDA	Boyacá	13.00
GUAVIO	Cundinamarca	23.95
MIEL I	Caldas	23.96
MIRAFLORES	Antioquia	6.23
MUÑA	Cundinamarca	51.45
PEÑOL	Antioquia	36.34
PLAYAS	Antioquia	68.87
PORCE II	Antioquia	23.89
PORCE III	Antioquia	33.68
PRADO	Tolima	22.70
PUNCHINÁ	Antioquia	53.98
RIOGRANDE 2	Antioquia	11.37
SALVAJINA	Cauca	32.01
SAN LORENZO	Antioquia	17.10
TRONERAS	Antioquia	25.67
URRÁ I	Córdoba	29.79
NEUSA	Cundinamarca	64.57
SISGA	Cundinamarca	51.80
TOMINE	Cundinamarca	67.06

PRONÓSTICO METEOROLÓGICO

REGIÓN	PRONÓSTICO
SABANA DE BOGOTÁ	LUNES: En horas de la mañana se espera cielo mayormente cubierto con presencia de lloviznas sobre los Cerros Orientales y la zona Norte de la Sabana. En la tarde se incrementará la nubosidad con lluvias ligeras sobre los Cerros Orientales y al Norte y Occidente tanto de la ciudad como de la sabana. En la noche se espera cielo mayormente nublado con predominio de tiempo seco. MARTES: Durante la jornada se presentará cielo entre parcialmente cubierto y cubierto con lluvias ligeras en varios sectores de la ciudad, las más persistentes se esperan al finalizar la tarde y primeras horas de la noche.
ANDINA	LUNES: En las primeras horas del día se pronostica cielo entre semicubierto y cubierto con lluvias ligeras al Occidente de Antioquia, Tolima, Huila, Cauca y Nariño. En la tarde se presentará cielo mayormente nublado con lluvias entre ligeras y moderadas en el departamento de Norte de Santander, Santander, Occidente de Boyacá, Occidente y Norte de Cundinamarca y de mayor intensidad en Cauca, Nariño, Huila y Sur de Tolima. En la noche se mantendrán las lluvias en Antioquia Caldas, Risaralda, Santander, Boyacá y sectores dispersos de Cundinamarca. No se descarta la presencia de actividad eléctrica en los momentos de lluvia intensa especialmente en zonas de montaña MARTES: Se prevé cielo entre parcial y mayormente cubierto, con lluvias entre ligeras y moderadas en Antioquia, Santanderes, Boyacá; de menor intensidad en zonas de Cundinamarca, Eje Cafetero, Huila y Tolima. Las de mayor intensidad se presentaran en horas de la tarde.
CARIBE	LUNES: Se prevé cielo parcialmente cubierto, en la mañana se estiman lluvias ligeras en el Centro de Cesar y Sur de Córdoba. Durante la tarde predominará cielo parcialmente cubierto y se registrarán lluvias ligeras en el Sur de Córdoba, Cesar, inmediaciones de la Sierra Nevada de Santa Marta y Sucre. En la noche disminución de la nubosidad y de las lluvias. MARTES: En el transcurso del día se prevé cielo semicubierto. Lluvias moderadas se registraran en la tarde y de la noche en sectores de Córdoba, Sur de Sucre, Sur de Bolívar y en las Estribaciones de la Sierra Nevada de Santa Marta, de menor intensidad en Sucre en especial hacia el litoral.
ARCHIPIÉLAGO DE SAN ANDRÉS, PROVIDENCIA Y SANTA CATALINA	LUNES: La jornada presentará cielo parcialmente nublado con predominio de tiempo seco, no se descartan algunas lloviznas en las primeras horas del día. MARTES: Cielo semicubierto con tiempo seco.
MAR CARIBE	LUNES: Durante la jornada se espera cielo parcialmente cubierto con tiempo seco, sin embargo, en las primeras horas de la noche se esperan lluvias ligeras sobre el Golfo de Urabá. MARTES: Cielo semicubierto con lluvias ligeras en la noche en el Golfo de Urabá.
PACÍFICA	LUNES: En la mañana se estima cielo parcialmente nublado con lluvias ligeras en Chocó, litoral de Cauca y Nariño. Después del mediodía incremento de nubosidad y lluvias moderadas Chocó, Valle del Cauca y más intensas sobre Cauca y Nariño. En la noche cielo nublado concentrando lluvias en Chocó y de menor intensidad en Cauca y Valle del Cauca. MARTES: Durante la jornada se prevé cielo semicubierto con lluvias moderadas principalmente al finalizar tarde y en la noche en sectores de Chocó, Cauca, Nariño y de menor intensidad en Valle del Cauca.
INSULAR PACÍFICO	LUNES: La jornada se caracterizará por presentar cielo parcialmente nublado concentrando las lluvias en las primeras horas de la mañana sobre Gorgona, hacia la noche las lluvias se concentraran en Malpelo. MARTES: Cielo parcialmente nublado con lluvias en las primeras horas de la tarde sobre Malpelo y lloviznas en la noche en Gorgona.
OCÉANO PACÍFICO	LUNES: Cielo semicubierto con lluvias entre ligeras y moderadas en la madrugada y primeras horas de la mañana en áreas marítimas del Centro y Sur. Para el resto de la jornada predominará el tiempo seco. MARTES: A lo largo del día se estima cielo parcialmente nublado con lluvias ligeras principalmente en sectores aledaños al litoral de Chocó y Valle del Cauca; no se descarta lloviznas en áreas marítimas del Sur.
ORINOQUIA	LUNES: En el transcurso de la mañana se prevé cielo mayormente nublado, con precipitaciones ligeras sobre Piedemonte de Meta y Casanare. En la tarde fortalecimiento de la nubosidad acompaña de lluvias entre moderadas y fuertes en Vichada, Oriente de Arauca y sectores dispersos de Casanare y Meta, es altamente probable la presencia de actividad eléctrica en los momentos de lluvia intensa. En la noche se registrarán lluvias ligeras al Sur de los departamentos de Meta y Vichada. MARTES: Cielo entre parcialmente nublado y nublado concentrando las precipitaciones en la tarde en Vichada, Occidente de Meta, Arauca y Occidente de Casanare, las lluvias se estiman de carácter entre moderadas y fuertes
AMAZONIA	LUNES: La jornada se caracterizará por presentar cielo entre mayormente nublado y nublado. En la mañana se presentará cielo cubierto y lluvias ligeras en Guaviare y a lo largo del Piedemonte Amazónico. Para la noche lluvias entre ligeras y moderadas en Vaupés, Norte de Amazonas, Oriente de Caquetá y Putumayo. MARTES: Cielo entre parcialmente nublado y nublado concentrando las lluvias en la tarde y primeras horas de la noche en Vaupés, Amazonas, Putumayo y Caquetá.

ALERTAS VIGENTES

Para mayor información sobre el Pronóstico del Estado del Tiempo, Informes Técnicos Diarios y Comunicados Especiales, e informes de otras áreas temáticas, tales como Hidrología, Deslizamientos de Tierra e Incendios, se sugiere consultar la siguiente dirección electrónica: <http://institucional.ideam.gov.co/jsp/index.jsf>

REGIÓN CARIBE

ALERTA ROJA: INCENDIOS DE LA COBERTURA VEGETAL

Amenaza **muy alta** de ocurrencia de incendios de la cobertura vegetal en zonas de bosques, cultivos y pastos, localizados en los siguientes municipios y sectores aledaños:

DEPARTAMENTO	MUNICIPIOS
CESAR	Chimichagua.
LA GUAJIRA	Albania, Barrancas, Maicao, Manaure, Uribia.
MAGDALENA	Santa Marta, Sitionuevo.

Especial atención amerita Via Parque Isla Salamanca.

REGIÓN ANDINA

ALERTA ROJA: INCENDIOS DE LA COBERTURA VEGETAL

Amenaza **muy alta** de ocurrencia de incendios de la cobertura vegetal en zonas de bosques, cultivos y pastos, localizados en los siguientes municipios y sectores aledaños:

DEPARTAMENTO	MUNICIPIOS
HUILA	Colombia.
NORTE DE SANTANDER	Abrego, Convención, Teorama.
TOLIMA	Dolores.

Especial atención amerita el Parque Nacional Natural y el Santuario de Fauna y Flora Galeras.

ALERTA NARANJA: DESLIZAMIENTOS DE TIERRA

Se pronostica amenaza moderada a alta por deslizamientos de tierra en áreas inestables en los siguientes departamentos:

DEPARTAMENTO	MUNICIPIOS
ANTIOQUIA	Betania
NORTE DE SANTANDER	Chitagá y Toledo.
SANTANDER	Charalá, Ocamonte, Confinos y Coromoro.
BOYACA	Chiscas.
CUNDINAMARCA	Cerros Orientales de Bogotá y Ubalá.

ALERTA NARANJA POR CRECIENTES SÚBITAS EN RÍOS DE ALTA PENDIENTE DE LA CUENCA MAGDALENA CAUCA

Debido a la probabilidad que persistan las lluvias fuertes en sectores de los departamentos de Antioquia, los Santanderes (especialmente el río Carare), Boyacá, Cundinamarca, Caldas, Risaralda y en sectores de montaña de Valle del Cauca, Cauca y Tolima, no se descartan la ocurrencia de crecientes súbitas de carácter significativo, por lo que se sugiere mantener especial atención en áreas cercanas a las riberas de quebradas y ríos de alta pendiente.

ALERTA AMARILLA POR NIVELES ALTOS EN EL RÍO MAGDALENA - BARRANCABERMEJA

Debido a las precipitaciones registradas en los últimos días en sectores de la cuenca media del río Magdalena se observa un ascenso moderado a la altura de Puerto Berrio y cuyo tránsito de onda está siendo reflejada a la altura de Barrancabermeja (Santander) y que sumada a la creciente observada en el río Carare puede ocasionar un ascenso nivel cercano a la cota de afectación a la altura de Barrancabermeja. Por lo anterior se sugiere este nivel de alerta a fin de estar atentos a las variaciones del nivel a lo largo del día.

REGIÓN ORINOQUIA

ALERTA ROJA: DESLIZAMIENTOS DE TIERRA

Se pronostica amenaza alta por deslizamientos de tierra en áreas inestables en los siguientes departamentos:

DEPARTAMENTO	MUNICIPIOS
META	Acacias, Restrepo, Villavicencio, y el Calvario.

ALERTA ROJA: POR NIVELES ALTOS RÍO GUAYABERO

El nivel observado en los últimos días en el río Guayabero (afluente del Guaviare en la parte alta de la cuenca), en la estación La Macarena (Meta), alcanza valores que superan la cota crítica de afectación, por lo que se sugiere la alerta roja y mantener especial atención en sectores del municipio de La Macarena y Corregimientos cercanos.

ALERTA NARANJA: DESLIZAMIENTOS DE TIERRA

Se pronostica amenaza moderada a alta por deslizamientos de tierra en áreas inestables en los siguientes departamentos:

DEPARTAMENTO	MUNICIPIOS
BOYACÁ	Cubará, Páez, Campohermoso, San Luis de Gaceno.
CASANARE	Chámeza, Sabanalarga y Villanueva.
CUNDINAMARCA	Fosca, Guayabetal, Gachetá, Gachalá, Gama, Gutiérrez, Medina, Paratebueno, Quetame y Ubalá.
META	Cubarral, Cumaral, Lejanías, Vistahermosa, San Juanito, El Dorado, El Castillo, Mesetas, Uribe, Barranca de Upiá.

ALERTA NARANJA CRECIENTES SÚBITAS EN RÍOS DEL PIEDEMORTE LLANERO

Continúa las lluvias en sectores del piedemonte llanero en especial en los departamentos de Meta, Casanare y Arauca lo cual generan posibles incrementos en los niveles y crecientes súbitas en los ríos y quebradas que descienden de la cordillera oriental, particularmente en el río Guayuriba, según lo observado en la estación Puente Carretera (municipio de Villavicencio), y que presentan niveles en ascenso desde el fin de semana, por tanto, se recomienda a la ciudadanía y autoridades locales estar atentos ante las posibles afectaciones que se presenten en las zonas ribereñas.

REGIÓN PÁCIFICA

ALERTA NARANJA: DESLIZAMIENTOS DE TIERRA

Se pronostica amenaza moderada a alta por deslizamientos de tierra en áreas inestables en los siguientes departamentos:

DEPARTAMENTO	MUNICIPIOS
CHOCO	Bahía Solano, Bojayá (Bellavista).
NARIÑO	Barbacoas y Ricaurte

ALERTA NARANJA POR CRECIENTES SÚBITAS EN RÍOS DE ALTA PENDIENTE EN EL SECTOR DEL PACÍFICO SUR

Por la ocurrencia de las lluvias que se están presentando en sectores particularmente de Los departamentos de Nariño y Cauca se tiene una probabilidad alta de ocurrencia de crecientes súbitas en corrientes de alta pendiente de la vertiente occidental de la cordillera. Especial atención a los ríos de las cuencas del Mira, Patía y San Juan de Micay.

REGIÓN AMAZÓNICA

ALERTA ROJA: POR NIVELES ALTOS EN EL RÍO AMAZONAS

Se mantienen las condiciones de niveles altos en el río Amazonas a la altura de la ciudad de Leticia, los cuales se encuentran a 17cm de la cota de afectación y debido a las persistentes lluvias en su cuenca alta se sugiere este nivel de alerta frente a la probabilidad de la posible afectación para algunos sectores de Puerto Nariño, Nazareth y Leticia en el departamento del Amazonas. El IDEAM recomienda tanto a la población como a las autoridades y organismos de socorro locales mantener seguimiento continuo del comportamiento del nivel y tomar las medidas preventivas pertinentes.

ALERTA NARANJA POR CRECIENTES SÚBITAS EN RÍOS DEL PIEDEMORTE AMAZÓNICO

Por la ocurrencia de las lluvias que se están presentando en sectores particularmente del piedemonte Amazónico, se tiene una probabilidad alta de ocurrencia de crecientes súbitas en corrientes de alta pendiente, en sectores del departamento de Putumayo.

MAR CARIBE

CONDICIONES NORMALES

OCÉANO PACÍFICO

CONDICIONES NORMALES

ALERTA ROJA. PARA TOMAR ACCIÓN Advierte a los sistemas de prevención y atención de desastres sobre la amenaza que puede ocasionar un fenómeno con efectos adversos sobre la población, el cual requiere la atención inmediata por parte de la población y de los cuerpos de atención y socorro. Se emite una alerta sólo cuando la identificación de un evento extraordinario indique la probabilidad de amenaza inminente y cuando la gravedad del fenómeno implique la movilización de personas y equipos, interrumpiendo el normal desarrollo de sus actividades cotidianas.

ALERTA NARANJA. PARA PREPARARSE Indica la presencia de un fenómeno. No implica amenaza inmediata y como tanto es catalogado como un mensaje para informarse y prepararse. El aviso implica vigilancia continua ya que las condiciones son propicias para el desarrollo de un fenómeno, sin que se requiera permanecer alerta.

ALERTA AMARILLA. PARA INFORMARSE Es un mensaje oficial por el cual se difunde información. Por lo regular se refiere a eventos observados, reportados o registrados y puede contener algunos elementos de pronóstico a manera de orientación. Por sus características pretéritas y futuras difiere del aviso y de la alerta, y por lo general no está encaminado a alertar sino a informar.

CONDICIONES NORMALES La información que se suministra se encuentra dentro de los rangos normales.

°C: grados Celsius

m: metros

mm: milímetros

msnm: metros sobre nivel del mar

KPH: kilómetros por hora

GOES: **G**eostationary **O**perational **E**nvironmental **S**atellites (**S**atélite **G**eoestacionario **O**peracional **A**mbiental).

GOES-13 es el designado GOES-Este, localizado en 75° W sobre el ecuador

Omar Franco Torres, Director General
Christian Euscategui, Jefe Oficina del Servicio de Pronósticos y Alertas
Juan Francisco Alameda, Coordinador de Alertas Ambientales

Profesionales en turno:

Jhon VALENCIA, Alejandro URIBE, Mario MORENO, Gloria ARANGO, Costanza ROSERO, Mauricio TORRES.

Internet: <http://www.ideam.gov.co>

Correos electrónicos: servicio@ideam.gov.co, alertasideam@ideam.gov.co

Carrera 10 N° 20 - 30 ** Piso 9, Bogotá, D.C.

Teléfono: 3421586.