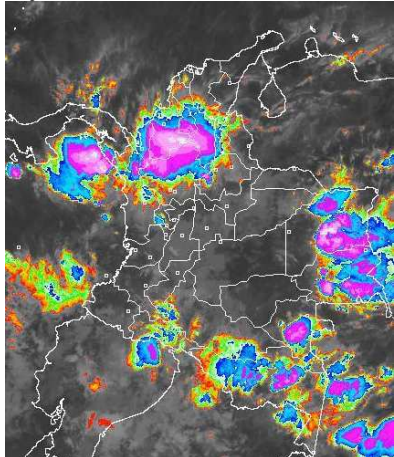


CONDICIONES HIDROMETEOROLÓGICAS ACTUALES

Durante la madrugada y la mañana de hoy amplios puntos del territorio nacional presentaron condiciones nubosas con precipitaciones principalmente en sectores de las regiones Sur Caribe, Noroccidente de la Andina, Norte de la Pacífica, Oriente de la Orinoquía y Sur de la Amazonia donde las precipitaciones en algunos casos han estado acompañadas de tormentas eléctricas especialmente en la región Caribe en los departamentos de Bolívar, Sur de Córdoba y Sur de Sucre y la región Andina en el Occidente de los Santanderes, amplios sectores de Antioquia. Durante las horas de la tarde y primeras horas de la noche es altamente probable que las condiciones a lo largo del territorio nacional sigan siendo cubiertas y las precipitaciones más representativas se concentren sobre el Occidente de Antioquia, Santanderes, Tolima, Caldas, Boyacá, Cundinamarca, Chocó, Valle del Cauca, Nariño, Vichada, Meta, Casanare, Amazonas, Vaupés, Guainía, Guaviare, Oriente de Caquetá, Putumayo y las zonas de montaña de Cauca y Huila. Debido al incremento de las precipitaciones que se han presentado desde el fin de semana pasado, se ha incrementado la amenaza por deslizamientos de tierra en zonas inestables de alta pendiente particularmente en los departamentos de Cundinamarca, Chocó y Meta.

IMÁGEN SATELITAL

Imagen GOES 13 Hora 7:45 a.m. HLC * 15 de abril de 2013.



PRONÓSTICO CONDICIONES METEOROLÓGICAS ESPECIALES

ÁREA DEL VOLCÁN CERRO MACHÍN

A lo largo de la jornada cielo entre mayor y totalmente cubierto con precipitaciones entre ligeras y moderadas las más intensas en horas de la tarde y primeras de la noche.

INGEOMINAS lo reporta en **NIVEL AMARILLO (III): CAMBIOS EN EL COMPORTAMIENTO DE LA ACTIVIDAD VOLCANICA.** 4.80 -75.62

ELEVACIÓN (pies)	DIRECCIÓN	VELOCIDAD	
		NUDOS	KPH
10,000	SUR	5	9
18,000	ESTE	15 - 20	28 - 37
24,000	ESTE	15 - 20	28 - 37
30,000	ESTE	10 - 15	18 - 28

ÁREA DEL VOLCÁN NEVADO DEL HUILA

A lo largo de la jornada cielo entre mayor y totalmente cubierto con precipitaciones entre ligeras y moderadas las más intensas en horas de la tarde y primeras de la noche.

INGEOMINAS lo reporta en **NIVEL AMARILLO (III): CAMBIOS EN EL COMPORTAMIENTO DE LA ACTIVIDAD VOLCANICA.** 2.92 -76.05

ELEVACIÓN (pies)	DIRECCIÓN	VELOCIDAD	
		NUDOS	KPH
10,000	SURESTE	5 - 10	9 - 18
18,000	ESTE	15 - 20	28 - 37
24,000	ESTE	10 - 15	18 - 28
30,000	ESTE	10 - 15	18 - 28

ÁREA DEL VOLCÁN GALERAS

A lo largo de la jornada cielo entre mayor y totalmente cubierto con precipitaciones entre moderadas y fuertes las más intensas en horas de la tarde y primeras de la noche.

INGEOMINAS lo reporta en **NIVEL AMARILLO (III): CAMBIOS EN EL COMPORTAMIENTO DE LA ACTIVIDAD VOLCANICA.** 1.55 -77.37

ELEVACIÓN (pies)	DIRECCIÓN	VELOCIDAD	
		NUDOS	KPH
10,000	SURESTE	5 - 10	9 - 18
18,000	ESTE	15 - 20	28 - 37
24,000	ESTE	15 - 20	28 - 37
30,000	ESTE	15 - 20	28 - 37

ÁREA DEL VOLCÁN NEVADO DEL RUIZ

A lo largo de la jornada cielo entre mayor y totalmente cubierto con precipitaciones entre moderadas y fuertes las más intensas en horas de la tarde y primeras de la noche.

INGEOMINAS lo reporta en **NIVEL AMARILLO (III): CAMBIOS EN EL COMPORTAMIENTO DE LA ACTIVIDAD VOLCANICA.** 4.89 -75.32

ELEVACIÓN (pies)	DIRECCIÓN	VELOCIDAD	
		NUDOS	KPH
10,000	SURESTE	5	9
18,000	ESTE	15 - 20	28 - 37
24,000	ESTE	15 - 20	28 - 37
30,000	ESTE	5 - 10	9 - 18

LO MÁS DESTACADO

ALERTA ROJA. PARA TOMAR ACCIÓN **ALERTA NARANJA. PARA PREPARARSE** **ALERTA AMARILLA. PARA INFORMARSE**

- Las precipitaciones de mayor intensidad se concentraron en algunos sectores de las regiones Orinoquía, Caribe y Andina, el mayor volumen se presentó en el municipio de Ubalá (Cundinamarca) con 175.0 mm.
- ALERTA ROJA** por incendios de la cobertura vegetal en algunos sectores de las regiones Caribe, Andina y Orinoquía.
- ALERTA NARANJA** debido a que en sectores del piedemonte de los departamentos de Meta y Casanare se evidencian niveles en ascenso en los ríos de esta zona del país, particularmente Guayuriba, Guacavía y Humea entre otros, que pueden ocasionar afectación en zonas ribereñas.
- ALERTA NARANJA** por persistencia de niveles altos en el río Amazonas con valores cercanos a la cota de inundación de los barrios más bajos del municipio de Leticia.
- ALERTA NARANJA** por amenaza alta de deslizamientos de tierra en zonas inestables de alta pendiente especialmente en los departamentos de Cundinamarca, Chocó y Meta.
- El IDEAM recomienda al Sistema Nacional de Atención y Prevención de Desastres (SNPAD) y al público en general estar atentos durante la primera temporada lluviosa del año, tener en cuenta la probabilidad de ocurrencia de deslizamientos de tierra, crecientes súbitas o avenidas torrenciales, en ríos y quebradas de alta pendiente, particularmente en los departamentos andinos, incluidos los piedemontes llanero y amazónico.

TEMPERATURAS MÁXIMAS

A continuación se relacionan los municipios donde en las últimas 24 horas se registraron temperaturas iguales o superiores a 35.0°C

DEPARTAMENTO	MUNICIPIOS
BOLIVAR	María La Baja (38.0), El Carmen De Bolívar (37.0), Zambrano (36.8)
CESAR	Valledupar (40.0), Agustín Codazzi (36.6)
CORDOBA	Ciénaga De Oro (35.2), Ayapel (35.0)
CUNDINAMARCA	Jerusalén (39.2)
LA GUAJIRA	Riohacha (37.2), Urumita (36.6), Hatonuevo (35.2)
MAGDALENA	Pivijay (38.0)
TOLIMA	Guamo (35.8)
VICHADA	Puerto Carreño (36.2)

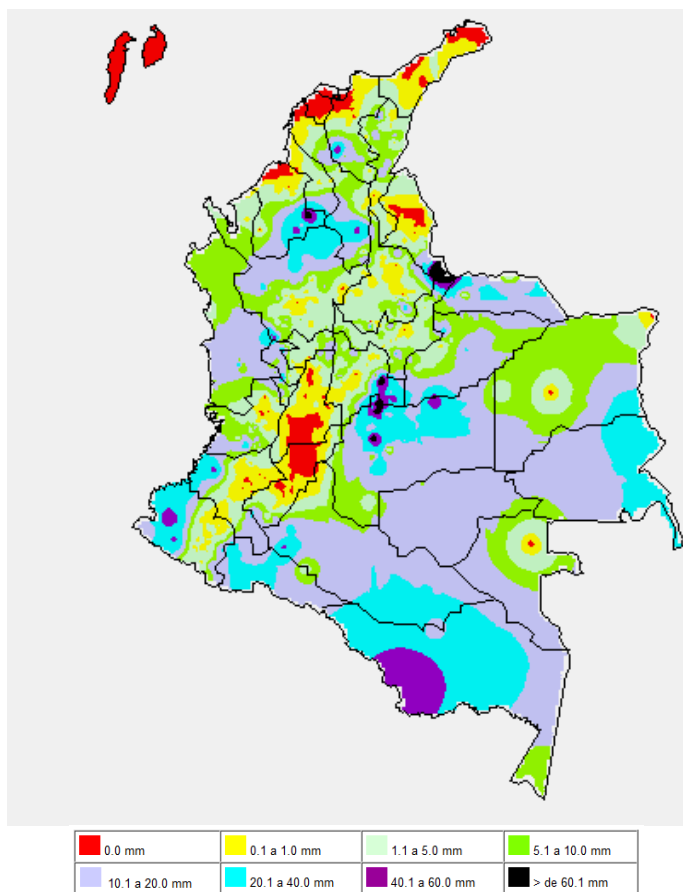
PRECIPITACIONES

A continuación se relacionan los municipios donde en las últimas 24 horas se registraron precipitaciones iguales o superiores a 30.0 mm:

DEPARTAMENTO	MUNICIPIOS
AMAZONAS	El Encanto (56.2), La Chorrera (51.5)
ANTIOQUIA	Andes (57.0), Betania (41.0), Valdivia (36.0), Frontino (31.0)
BOLIVAR	Simití (32.0), Santa Rosa de Simití (50.0)
BOYACA	Cubará (81.0)
CALDAS	Riosucio (31.0)
CAQUETA	Valparaiso (43.0)
CAUCA	López (44.0), Guapí (39.0)
CORDOBA	Ayapel (74.0), Montelíbano (58.5)
CUNDINAMARCA	Ubalá (175.0), Paratebueno (56.0), Puerto Salgar (30.4)
GUAINIA	Inírida (32.0)
HUILA	San Agustín (30.0)
MAGDALENA	Plato (58.0)
META	Restrepo (111.0), Villavicencio (100.0), Granada (96.0), Puerto López (54.0), Fuente De Oro (45.0), Cubarral (37.0)
NARIÑO	Magüí (60.0), Barbacoas (49.0)
NORTE DE SANTANDER	Toledo (171.0)
PUTUMAYO	San Francisco (40.1), Santiago (30.0)
RISARALDA	Pereira (60.1)
SANTANDER	Coromoro (30.5), Sucre (30.0)
VALLE DEL CAUCA	Cali (46.0)

MAPA DE PRECIPITACIÓN DIARIA

Desde las 7:00 a.m. del domingo 14 de abril hasta las 7:00 a.m. del lunes 15 de abril de 2013.



ESTADO DE LOS EMBALSES

A continuación se relacionan los volúmenes útiles diarios (expresados en porcentaje) de reservas de algunos embalses de acuerdo con información consultada en XM.

EMBALSE	DEPARTAMENTO	VOLUMEN ÚTIL DIARIO (%)
AGREGADO BOGOTÁ	Cundinamarca	65.57
ALTO ANCHICAYÁ	Valle del Cauca	8.49
BETANIA	Huila	57.79
CALIMA	Valle del Cauca	36.41
CHUZA	Cundinamarca	36.54
ESMERALDA	Boyacá	11.48
GUAVIO	Cundinamarca	19.57
MIEL I	Caldas	25.08
MIRAFLORES	Antioquia	5.24
MUÑA	Cundinamarca	55.91
PEÑOL	Antioquia	39.08
PLAYAS	Antioquia	70.48
PORCE II	Antioquia	18.00
PORCE III	Antioquia	28.83
PRADO	Tolima	16.84
PUNCHINÁ	Antioquia	36.65
RIOGRANDE 2	Antioquia	13.63
SALVAJINA	Cauca	27.64
SAN LORENZO	Antioquia	18.17
TRONERAS	Antioquia	3.37
URRÁ I	Córdoba	38.04
NEUSA	Cundinamarca	64.88
SISGA	Cundinamarca	53.02
TOMINE	Cundinamarca	67.44

PRONÓSTICO METEOROLÓGICO

REGIÓN	PRONÓSTICO
SABANA DE BOGOTÁ	<p>LUNES: A lo largo de la jornada se mantendrán las condiciones cubiertas. En horas de la mañana condiciones de cielo nublado con lloviznas en los Cerros Orientales de la ciudad y en el Noroccidente de la Sabana. En la tarde se prevén lluvias ligeras y/o lloviznas en gran parte de la ciudad y de la sabana, sin embargo las más intensas se estiman sobre el Oriente de la ciudad. En la noche se prevé que predomine el tiempo seco, excepto en el Occidente de la Sabana donde se estiman lluvias ligeras y/o lloviznas.</p> <p>MARTES: En el transcurso del día se prevé cielo parcialmente nublado con predominio de tiempo seco en la mañana, mientras que en las horas de la tarde se estiman lluvias en diferentes sectores de la ciudad y de la sabana.</p>
ANDINA	<p>LUNES: En horas de la mañana se prevé cielo entre parcial y mayormente nublado con precipitaciones entre moderadas y fuertes en zonas de Antioquia, Occidente de Santander y Norte de Santander, lluvias en sectores del Eje Cafetero, Tolima y Huila. En la tarde se estima mayor nubosidad con lluvias en el Occidente de Antioquia, Santanderes y en la zona de montaña de Cauca, Nariño y Huila, mientras que en sectores de Tolima, Caldas, Valle del Cauca, Boyacá y Cundinamarca se prevé lluvias ligeras. En la noche tenderá a disminuir la nubosidad a lo largo de la región, sin embargo en Antioquia, Norte de Cundinamarca, Occidente de Boyacá y Santander persistirán las precipitaciones.</p> <p>MARTES: Cielo mayormente cubierto durante la jornada. Las lluvias más intensas se presentarán en el transcurso de la tarde y durante las primeras horas de la noche en Antioquia, Boyacá, Santander, Norte de Cundinamarca, Macizo colombiano, mientras que en sectores de Tolima y el Eje Cafetero se estiman lluvias de menor intensidad.</p>
CARIBE	<p>LUNES: Durante la mañana se estima cielo mayormente nublado con lluvias en Córdoba, Sur de Sucre, Bolívar y Cesar; el resto de la Región con predominio de tiempo seco. Después del mediodía se prevé fortalecimiento de la nubosidad con lluvias variada intensidad en Córdoba y precipitaciones menos intensas en Sucre, Sur de Bolívar, Magdalena y en las Estribaciones de la Sierra Nevada de Santa Marta, dichas condiciones se presentarán en el transcurso de la tarde y hasta las primeras horas de la noche.</p> <p>MARTES: Durante la jornada se estima cielo semicubierto con precipitaciones especialmente en las horas de la tarde y de la noche, en el Suroccidente de la Región, en zonas de Córdoba, Sucre, Bolívar y lluvias de menor intensidad en las Estribaciones de la Sierra Nevada de Santa Marta.</p>
ARCHIPIÉLAGO DE SAN ANDRÉS, PROVIDENCIA Y SANTA CATALINA	<p>LUNES: Se prevé que durante la jornada predominen las condiciones de tiempo seco con cielo parcialmente nublado.</p> <p>MARTES: Cielo parcialmente nublado con predominio de tiempo seco.</p>
MAR CARIBE	<p>LUNES: Se prevé cielo parcialmente nublado en gran parte del área, con lluvias principalmente en el Golfo de Urabá y en sectores aledaños al litoral, mientras que en el resto de la zona prevalecerán las condiciones de tiempo seco.</p> <p>MARTES: A lo largo del día se estima que predominen las condiciones de tiempo seco en gran parte del área Marítima, salvo en el Occidente en sectores aledaños al litoral y en el Golfo de Urabá donde se pronostican lluvias entre ligeras y moderadas.</p>
PACÍFICA	<p>LUNES: En el transcurso de la jornada se prevé cielo mayormente nublado a lo largo de la región. En la mañana lluvias en Chocó y en litoral de Nariño. Finalizando la tarde y durante la noche se prevén lluvias entre moderadas y fuertes, incluso con posibilidad de actividad eléctrica en Chocó, Norte de Valle del Cauca y Nariño, mientras que en el resto de la región se estiman precipitaciones ligeras.</p> <p>MARTES: Se prevé que durante la jornada las lluvias de mayor intensidad y persistencia se presenten en Chocó, mientras que en zonas de Valle, Cauca y Nariño, son estimadas precipitaciones entre ligeras y moderadas. No se descarta la posibilidad de actividad eléctrica.</p>
INSULAR PACÍFICO	<p>LUNES: En el transcurso de la jornada se prevé cielo parcialmente cubierto, con lluvias ligeras en Malpelo, mientras que sobre Gorgona se estiman lloviznas ligeras especialmente en las horas de la noche.</p> <p>MARTES: Cielo parcialmente cubierto con precipitaciones entre ligeras y moderadas en Malpelo y lluvias ligeras y/o lloviznas en Gorgona.</p>
OCEANO PACÍFICO	<p>LUNES: A lo largo del día se prevé cielo entre parcialmente nublado y mayormente nublado. Las lluvias más intensas se presentarán en el Norte y Sur del área Marítima, incluyendo sectores aledaños al litoral. No se descarta la posibilidad de actividad eléctrica.</p> <p>MARTES: Se mantendrán las condiciones lluviosas en el Norte del área incluyendo sectores cercanos al litoral con precipitaciones moderadas, mientras que en el resto de la zona se prevén lluvias ligeras.</p>
ORINOQUIA	<p>LUNES: Durante la jornada se prevé que predominen las condiciones lluviosas en gran parte de la región. Las precipitaciones de mayor intensidad inclusive con posibilidad de tormentas eléctricas, se estiman durante las horas de tarde e inicios de la noche, en sectores de Vichada, Meta y Casanare, mientras que en Arauca y en el Piedemonte Llanero se prevén lluvias de menor intensidad.</p> <p>MARTES: Cielo mayormente nublado durante la jornada a lo largo de la Región. Las precipitaciones más fuertes se estiman en el transcurso de la tarde en zonas de Vichada, Meta y de menor intensidad en el Piedemonte de Meta y Casanare.</p>
AMAZONIA	<p>LUNES: Se prevé abundante nubosidad durante el día, con precipitaciones entre moderadas y fuertes acompañadas de tormentas eléctricas en Amazonas, Vaupés, Guainía, Guaviare, Oriente de Caquetá y Putumayo, mientras que en el Piedemonte Amazónico se presentarán lluvias de menor intensidad. Se estima que la mayor actividad de las lluvias se concentre en las horas de la tarde.</p> <p>MARTES: Cielo nublado a lo largo del día sobre amplios sectores de la Región. La actividad más importante de las lluvias se prevé durante las horas de la tarde, incluso hasta las primeras horas de la noche, en Amazonas, Vaupés, Guainía y Guaviare, mientras que en el resto del área se presentarán precipitaciones de menor intensidad. No se descarta la posibilidad de actividad eléctrica.</p>

ALERTAS VIGENTES

Para mayor información sobre el Pronóstico del Estado del Tiempo, Informes Técnicos Diarios y Comunicados Especiales, e informes de otras áreas temáticas, tales como Hidrología, Deslizamientos de Tierra e Incendios, se sugiere consultar la siguiente dirección electrónica: <http://institucional.ideam.gov.co/jsp/index.jsf>

REGIÓN CARIBE

ALERTA ROJA: INCENDIOS DE LA COBERTURA VEGETAL

Amenaza **muy alta** de ocurrencia de incendios de la cobertura vegetal en zonas de bosques, cultivos y pastos, localizados en los siguientes municipios y sectores aledaños:

DEPARTAMENTO	MUNICIPIOS
BOLÍVAR	Arjona, Magangué, Mompós, Santa Catalina, Turbaco, Valledupar.
CÓRDOBA	Cereté, Chima, Chinú, Lórica, Montería, Moñitos, Puerto Escondido, San Antero, San Bernardo Del Viento, San Pelayo.
LA GUAJIRA	Albania, Barrancas, Dibulla, Distracción, El Molino, Fonseca, Hato Nuevo, Maicao, Manaure, Riohacha, San Juan Del Cesar, Uribia, Urumita, Villanueva.
MAGDALENA	Algarrobo, El Retén, Fundación, Pivijay, Remolino Sabanas De San Ángel, San Sebastián De Buenavista, San Zenón, Santa Marta, Sitionuevo.
SUCRE	Buenavista, Galeras, Guaranda, Majagual, San Benito Abad, Sucre.

Especial atención amerita el Parque Nacional Natural Sierra Nevada de Santa Marta y el Santuario de Flora y Fauna Ciénaga Grande de Santa Marta.

REGIÓN ANDINA

ALERTA ROJA: INCENDIOS DE LA COBERTURA VEGETAL

Amenaza **muy alta** de ocurrencia de incendios de la cobertura vegetal en zonas de bosques, cultivos y pastos, localizados en los siguientes municipios y sectores aledaños:

DEPARTAMENTO	MUNICIPIOS
ANTIOQUIA	Copacabana, Marinilla.
BOYACA	Chivatá, Cómbita, Cucaita, Duitama, Firavitoba, Gámeza, Mongua, Motavita, Oicatá, Paipa, Pesca, Ráquira, Sáchica, Samacá, San Miguel De Sema, Siachoque, Sogamoso, Sora, Soracá, Tibasosa, Tinjacá, Toca, Tunja, Turmequé, Tuta, Ventaquemada.
CAUCA	Argelia, Balboa, Bolívar, El Tambo, Mercaderes, Patía (El Bordo), Rosas.
CUNDINAMARCA	Chocontá, Cucunubá, Guachetá, Guasca, Guatavita, Lenguazaque, Sesquíle, Suesca, Ubaté, Villapinzón.
HUILA	Agrado, Aipe, Altamira, Baraya, Colombia, Garzón, La Plata, Neiva, Paicol, Palermo, Tarquí, Tello, Tesalia, Villavieja.
NARIÑO	Albán (San José), Aldana, Arboleda (Berruecos), Belén, Buesaco, Chachagüí, Colón (Génova), Consacá, Contadero, Córdoba, El Charco, El Peñol, El Rosario, El Tablón, Funes, Guachucal, Guaitarilla, Gualmatán, Iles, Imués, Ipiales, La Cruz, La Florida, La Unión, Leiva, Los Andes (Sotomayor), Mallama (Piedrancha), Nariño, Ospina, Pasto, Policarpa, Potosí, Puerres, Pupiales, San Bernardo, San Lorenzo, San Pedro De Cartago (Cartago), Sandoná, Santa Cruz (Guachavés), Sapuyes, Taminango, Tangua, Túquerres, Yacuanquer.
NORTE DE SANTANDER	Cáchira, Cúcuta, El Zulia, Los Patios, San Cayetano, Villa Del Rosario.
SANTANDER	Lebrija.
TOLIMA	Alpujarra, Ataco, Dolores, Natagaima.

Especial atención ameritan el Parque Nacional Natural El Cocuy, Parque Nacional Natural Chingaza, Parque Nacional Natural Los Nevados, Santuario de Fauna y Flora de Iguaque y el Parque Nacional Natural Farallones de Cali.

ALERTA NARANJA: DESLIZAMIENTOS DE TIERRA

Se pronostica amenaza moderada a alta por deslizamientos de tierra en áreas inestables en los siguientes departamentos:

DEPARTAMENTO	MUNICIPIOS
CUNDINAMARCA	Caparrapí, La Palma, Gachalá, Gamma, Guayabetal, La Peña, Pacho, Topaipí, Ubalá, Topaipí, Villagómez y Yacopi.
NORTE DE SANTANDER	Toledo y Chitagá

REGIÓN ORINOQUIA

ALERTA ROJA: INCENDIOS DE LA COBERTURA VEGETAL

Amenaza **muy alta** de ocurrencia de incendios de la cobertura vegetal en zonas de bosques, cultivos y pastos, localizados en los siguientes municipios y sectores aledaños:

DEPARTAMENTO	MUNICIPIOS
ARAUCA	Arauca.

ALERTA NARANJA: DESLIZAMIENTOS DE TIERRA

Se pronostica amenaza moderada a alta por deslizamientos de tierra en áreas inestables en los siguientes departamentos:

DEPARTAMENTO	MUNICIPIOS
META	Acacias, Guamal, Restrepo, Villavicencio.

ALERTA NARANJA: CRECIENTES SUBITAS EN RIOS DEL PIEDEMONTE LLANERO

Las intensas lluvias que se han venido presentando en sectores del piedemonte de los departamentos de Meta, Casanare y Arauca ocasionaron incrementos súbitos de nivel en los ríos del piedemonte llanero con posible afectación a las poblaciones de las riberas de los ríos de esta zona del país. Particularmente en el río Guayuriba, según lo observado en la estación Puente Carretera (municipio de Villavicencio), se presentan niveles en ascenso desde la tarde de ayer y éstos se han acentuado en las últimas horas, por lo cual se recomienda a pobladores y autoridades locales estar atentos ante las posibles afectaciones que se presenten en las zonas ribereñas.

REGIÓN PÁCIFICA

ALERTA NARANJA: DESLIZAMIENTOS DE TIERRA

Se pronostica amenaza moderada a alta por deslizamientos de tierra en áreas inestables en los siguientes departamentos:

DEPARTAMENTO	MUNICIPIOS
CHOCO	Istmina, Condoto, Nóvita, Nuquí, Tadó, Alto Baudó, Bajo Baudó, Unión Panamericana

REGIÓN AMAZÓNICA

ALERTA NARANJA: POR NIVELES ALTOS EN EL RIO AMAZONAS

Se mantienen los niveles altos en el río Amazonas a la altura de la ciudad de Leticia, con lo cual se puede ocasionar afectación en algunos sectores de Puerto Nariño, Nazareth y Leticia en el departamento del Amazonas. El IDEAM recomienda tanto a la población como a las autoridades y organismos de socorro locales mantener seguimiento continuo del comportamiento del nivel y tomar las medidas preventivas pertinentes.

MAR CARIBE

ALERTA AMARILLA: OLEAJE Y VIENTO

En el transcurso del día de hoy, se mantendrán las condiciones de amenaza en amplios sectores del Mar Caribe colombiano, por cuenta de la altura del oleaje que fluctuará entre 2.0 a 3.0 metros, con vientos entre 20 y 30 nudos (37 – 56 km/h). Por esta razón, se recomienda a pescadores y usuarios de pequeñas embarcaciones consultar con las Capitanías de Puerto antes de zarpar.

OCEANO PACÍFICO

ALERTA AMARILLA: OLEAJE Y VIENTO

Durante el día de hoy se presentarán condiciones de amenaza, en gran parte del Centro y Sur del Pacífico colombiano especialmente en alta Mar, y en la isla de Malpelo, por cuenta del oleaje que variará entre 2.0 a 3.0 metros, con vientos entre 10 a 20 nudos aproximadamente (18 km/m a 37 km/m). Por esta razón se recomienda a los usuarios de pequeñas embarcaciones consultar con las Capitanías de puerto antes de zarpar.

ALERTA ROJA. PARA TOMAR ACCIÓN Advierte a los sistemas de prevención y atención de desastres sobre la amenaza que puede ocasionar un fenómeno con efectos adversos sobre la población, el cual requiere la atención inmediata por parte de la población y de los cuerpos de atención y socorro. Se emite una alerta sólo cuando la identificación de un evento extraordinario indique la probabilidad de amenaza inminente y cuando la gravedad del fenómeno implique la movilización de personas y equipos, interrumpiendo el normal desarrollo de sus actividades cotidianas.

ALERTA NARANJA. PARA PREPARARSE Indica la presencia de un fenómeno. No implica amenaza inmediata y como tanto es catalogado como un mensaje para informarse y prepararse. El aviso implica vigilancia continua ya que las condiciones son propicias para el desarrollo de un fenómeno, sin que se requiera permanecer alerta.

ALERTA AMARILLA. PARA INFORMARSE Es un mensaje oficial por el cual se difunde información. Por lo regular se refiere a eventos observados, reportados o registrados y puede contener algunos elementos de pronóstico a manera de orientación. Por sus características pretéritas y futuras difiere del aviso y de la alerta, y por lo general no está encaminado a alertar sino a informar.

CONDICIONES NORMALES La información que se suministra se encuentra dentro de los rangos normales.

°C: grados Celsius

m: metros

mm: milímetros

msnm: metros sobre nivel del mar

KPH: kilómetros por hora

GOES: Geostationary Operational Environmental Satellites (Satélite Geoestacionario Operacional Ambiental).

GOES-13 es el designado GOES-Este, localizado en 75° W sobre el ecuador

Omar Franco Torres, Director General
Christian Euscategui, Jefe Oficina del Servicio de Pronósticos y Alertas
Juan Francisco Alameda, Coordinador de Alertas Ambientales

Profesionales en turno:

Jhon VALENCIA, Claudia TORRES, Henry ROMERO, Vicente PEÑA, Adriana BARBOSA y Mauricio TORRES.

Internet: <http://www.ideam.gov.co>

Correos electrónicos: servicio@ideam.gov.co, alertasideam@ideam.gov.co

Carrera 10 N° 20 - 30 ** Piso 9, Bogotá, D.C.

Teléfono: 3421586.