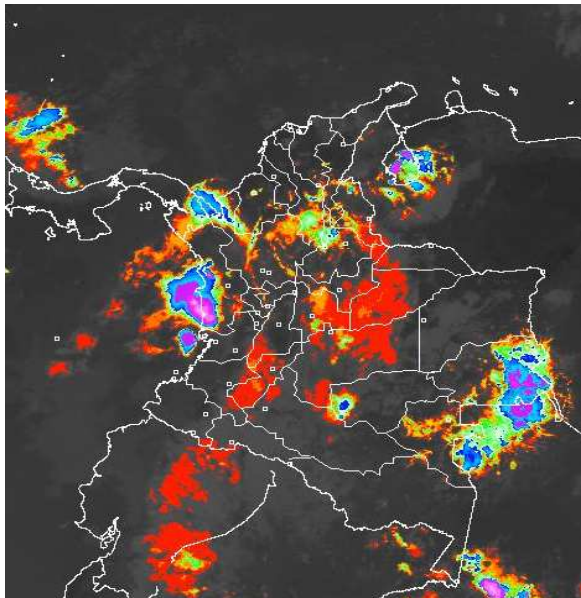


CONDICIONES HIDROMETEOROLÓGICAS ACTUALES

Predominio de tiempo seco en gran parte de las regiones Andina y Caribe. Las lluvias se concentraron sobre el norte del Pacífico y de la Amazonia y sobre el Medio Magdalena. Las condiciones de nubosidad densa, lloviznas y lluvias ligeras se han mantenido sobre la Región Andina, en Cundinamarca, Boyacá, Tolima, Huila, con tendencia a disiparse durante el transcurso de la jornada.

IMÁGEN SATELITAL

Imagen GOES 13 Hora 8:15 a.m. HLC * 31 de Marzo de 2013.



PRONÓSTICO CONDICIONES METEOROLÓGICAS ESPECIALES

ÁREA DEL VOLCÁN CERRO MACHÍN

Cielo seminublado y lluvias ligeras durante la jornada, especialmente en la tarde y noche. INGEOMINAS lo reporta en **NIVEL AMARILLO (III): CAMBIOS EN EL COMPORTAMIENTO DE LA ACTIVIDAD VOLCANICA.** 4.80 -75.62

ELEVACIÓN (pies)	DIRECCIÓN	VELOCIDAD	
		NUDOS	KPH
10,000	SURESTE	5	9
18,000	ESTE	10 - 15	18 - 28
24,000	SURESTE	10	18
30,000	SURESTE	5 - 10	9 - 18

ÁREA DEL VOLCÁN NEVADO DEL HUILA

Cielo entre parcialmente nublado y nublado con lloviznas durante la tarde. INGEOMINAS lo reporta en **NIVEL AMARILLO (III): CAMBIOS EN EL COMPORTAMIENTO DE LA ACTIVIDAD VOLCANICA.** 2.92 -76.05

ELEVACIÓN (pies)	DIRECCIÓN	VELOCIDAD	
		NUDOS	KPH
10,000	SURESTE	5 - 10	9 - 18
18,000	ESTE	10 - 15	18 - 28
24,000	SURESTE	5 - 10	9 - 18
30,000	SURESTE	10 - 15	18 - 28

ÁREA DEL VOLCÁN GALERAS

En la mañana predominará el tiempo seco, en la tarde y noche cielo seminublado y lloviznas ligeras. INGEOMINAS lo reporta en **NIVEL AMARILLO (III): CAMBIOS EN EL COMPORTAMIENTO DE LA ACTIVIDAD VOLCANICA.** 1.55 -77.37

ELEVACIÓN (pies)	DIRECCIÓN	VELOCIDAD	
		NUDOS	KPH
10,000	SURESTE	10	18
18,000	ESTE	10 - 15	18 - 28
24,000	VARIABLE	5	9
30,000	ESTE	5 - 10	9 - 18

ÁREA DEL VOLCÁN NEVADO DEL RUIZ

Cielo entre parcialmente nublado y nublado, no se descartan algunas lloviznas ligeras en la noche. INGEOMINAS lo reporta en **NIVEL AMARILLO (III): CAMBIOS EN EL COMPORTAMIENTO DE LA ACTIVIDAD VOLCANICA.** 4.89 -75.32

ELEVACIÓN (pies)	DIRECCIÓN	VELOCIDAD	
		NUDOS	KPH
10,000	SURESTE	5	9
18,000	SURESTE	5 - 10	9 - 18
24,000	ESTE	5 - 10	9 - 18
30,000	SURESTE	10 - 15	18 - 28

LO MÁS DESTACADO

ALERTA ROJA, PARA TOMAR ACCIÓN **ALERTA NARANJA, PARA PREPARARSE** **ALERTA AMARILLA, PARA INFORMARSE**

- Las precipitaciones se concentraron principalmente en las regiones Amazonia y Orinoquía y en algunos sectores aislados de las regiones Andina y Pacífica, alcanzando el mayor volumen en el municipio de **Encino (Santander)** con **85,0 mm**.
- ALERTA ROJA** continúa la amenaza muy alta por incendios de la cobertura vegetal en algunos sectores de las regiones Caribe y Andina.
- ALERTA NARANJA**: por deslizamientos de tierra en zonas inestables de las regiones Orinoquía y Pacífica.
- ALERTA AMARILLA** por niveles altos en el río Amazonas con valores cercanos a la cota de inundación de los barrios más bajos del municipio de Leticia.
- ALERTA AMARILLA** por crecientes súbitas en los ríos: Sinú, San Jorge, los que descienden de la Sierra Nevada de Santa Marta y la cuenca del río Cesar.
- El IDEAM recomienda aprovechar las precipitaciones de la primera temporada lluviosa del año para reforestar las áreas ribereñas y las zonas de ladera susceptibles a deslizamientos de tierra. Además se sugiere a las comunidades locales y municipales realizar campañas de limpieza de bocatomas de acueductos para cuando lleguen las fuertes lluvias no se afecte el abastecimiento del preciado líquido.
- A las autoridades se les recomienda acelerar las obras civiles para control de inundaciones y deslizamientos de tierra, mantenimientos de caminos y puentes veredales, de tal forma que ayuden a mitigar al máximo los impactos que podrían ocurrir por efecto de las precipitaciones.

TEMPERATURAS MÁXIMAS

A continuación se relacionan los municipios donde en las últimas 24 horas se registraron temperaturas iguales o superiores a **35.0° C**

DEPARTAMENTO	MUNICIPIOS
BOLIVAR	Carmen de Bolívar (37.0), María La Baja (36.2), Zambrano (35.6),
CESAR	Valledupar (39.4), Agustín Codazzi (38.4)
CÓRDOBA	Montería (36.0), Ayapel (35.4), Chimá (35.2)
CUNDINAMARCA	Jerusalén (38.2)
HUILA	Villavieja (35.2)
LA GUAJIRA	Manaure (36.8), Urumita (36.8), Riohacha (36.4)
MAGDALENA	Pivijay (36.8), Santa Marta (36.0)
SANTANDER	Puerto Parra (35)
SUCRE	Corozal (35.0)
TOLIMA	Armero (37.4), Ambalema (37.4), Flandes (35.8), Guamo (35.4), Saldaña (35.4)
VICHADA	Puerto Carreño (35.2)

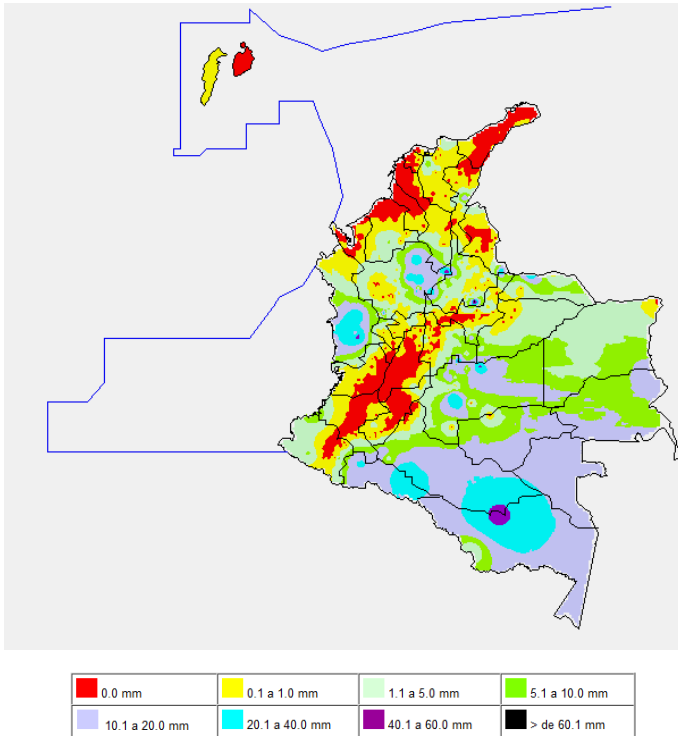
PRECIPITACIONES

A continuación se relacionan los municipios donde en las últimas 24 horas se registraron precipitaciones iguales o superiores a **30.0 mm**:

DEPARTAMENTO	MUNICIPIOS
ANTIOQUIA	Yondó (56.0), Vegachí (34.0), Pueblorrico (33.0), Amalfi (31.0)
CAQUETA	Solano (45.0)
CHOCO	Condoto (62.0), Quibdó (32.0)
META	Restrepo (52.0), Puerto López (44.0), Vista Hermosa (40.0), Vista Hermosa (36.0), El Dorado (32.0)
NORTE DE SANTANDER	Toledo (32.0)
SANTANDER	Encino (85.0)

MAPA DE PRECIPITACIÓN DIARIA

Desde las 7:00 a.m. del Sábado 30 de marzo hasta las 7:00 a.m. del Domingo 31 de marzo de 2013.



ESTADO DE LOS EMBALSES

A continuación se relacionan los volúmenes útiles diarios (expresados en porcentaje) de reservas de algunos embalses de acuerdo con información consultada en XM.

EMBALSE	DEPARTAMENTO	VOLUMEN ÚTIL DIARIO (%)
AGREGADO BOGOTÁ	Cundinamarca	67.47
ALTO ANCHICAYÁ	Valle del Cauca	49.84
BETANIA	Huila	66.71
CALIMA	Valle del Cauca	47.14
CHUZA	Cundinamarca	39.84
ESMERALDA	Boyacá	21.96
GUAVIO	Cundinamarca	28.38
MIEL I	Caldas	45.44
MIRAFLORES	Antioquia	9.50
MUÑA	Cundinamarca	76.39
PEÑOL	Antioquia	45.15
PLAYAS	Antioquia	101.85
PORCE II	Antioquia	21.40
PORCE III	Antioquia	39.33
PRADO	Tolima	26.66
PUNCHINÁ	Antioquia	35.37
RIOGRANDE 2	Antioquia	21.44
SALVAJINA	Cauca	35.53
SAN LORENZO	Antioquia	21.76
TRONERAS	Antioquia	3.37
URRÁ I	Córdoba	59.10
NEUSA	Cundinamarca	67.43
SISGA	Cundinamarca	56.65
TOMINE	Cundinamarca	68.98

PRONÓSTICO METEOROLÓGICO

REGIÓN	PRONÓSTICO
SABANA DE BOGOTÁ	<p>DOMINGO: Durante las primeras horas de la mañana se prevé cielo entre parcialmente nublado y nublado con predominio de tiempo seco al Norte y lloviznas sectorizadas al Sur y Centro de la ciudad, en la tarde continuarán las lloviznas sectorizadas y con intervalos soleados. Lluvias ligeras, especialmente durante las primeras horas de la tarde hacia el occidente de la Sabana y sectores del sur de la ciudad.</p> <p>LUNES: Durante la mañana se esperan cielo seminublado y predominio de tiempo seco. En horas de la tarde se estima aumento de la nubosidad y lloviznas esporádicas al Sur y Oriente de la Ciudad; lluvias de mayor intensidad al Norte, Sur y Occidente de la Sabana. En la noche se estima predomine el tiempo seco.</p>
ANDINA	<p>DOMINGO: En la mañana cielo entre parcialmente nublado y nublado, con lluvias ligeras en sectores de Santander. Durante la tarde y noche aumento de la nubosidad y lluvias en sectores de Antioquia, Cundinamarca, Boyacá, Santander, Eje Cafetero, lluvias menos intensas en zona montañosa de Huila, Cauca y Valle del Cauca.</p> <p>LUNES: En la mañana cielo parcialmente nublado con predominio de tiempo seco en amplios puntos de la región, a excepción de las zonas de montaña de Valle del Cauca, Cauca y Nariño que presentara precipitaciones. En la tarde incremento de la nubosidad a lo largo de la región con lluvias entre ligeras y moderadas en el Altiplano Cundiboyacense y Santandereas; precipitaciones entre moderadas y fuertes sobre el Occidente de Antioquia, Eje Cafetero y zonas de montaña de Tolima, Huila, Valle del Cauca, Cauca y Nariño. En la noche atenuación de la nubosidad a lo largo de la región, sin embargo persistirán las precipitaciones sobre Antioquia, Eje Cafetero, y sectores dispersos de Cauca y Nariño.</p>
CARIBE	<p>DOMINGO: Durante la mañana se espera cielo parcialmente nublado con predominio de tiempo seco, salvo en sectores del Sur de Bolívar, donde es probable se presenten lluvias ligeras. En horas de la tarde se espera un aumento de la nubosidad con precipitaciones que se pueden extender hasta las primeras horas de la noche, al Sur de La Guajira, Norte de Cesar, Sur de Bolívar, estribaciones de la Sierra Nevada de Santa Marta y sectores de Sucre, Córdoba y Urabá.</p> <p>LUNES: A lo largo de la mañana se espera cielo parcialmente nublado con predominio de tiempo seco en la mayor parte de la región, durante las primeras horas de la mañana lluvias entre ligeras a moderadas en el Sur de los departamentos de Bolívar y Córdoba. En la tarde y durante la noche aumento de la nubosidad en la zona Centro y Sur de la región, acompañado de lluvias entre ligeras y moderadas en las estribaciones de la Sierra Nevada de Santa Marta, Sur de Bolívar, Córdoba y Sucre.</p>
ARCHIPIÉLAGO DE SAN ANDRÉS, PROVIDENCIA Y SANTA CATALINA	<p>DOMINGO: Se prevé cielo seminublado y predominio de tiempo seco en la mañana, en la tarde no se descartan lloviznas esporádicas.</p> <p>LUNES: Durante la jornada, se estima cielo entre ligera y parcialmente nublado con predominio de tiempo seco.</p>
MAR CARIBE	<p>DOMINGO: Durante la jornada cielo entre ligera y parcialmente cubierto con tiempo seco en gran parte de la zona, excepto en el Golfo de Urabá donde se estiman lluvias ligeras.</p> <p>LUNES: Se espera cielo seminublado con predominio de tiempo seco en gran parte de la jornada.</p>
PACÍFICA	<p>DOMINGO: Condiciones nubosas durante la jornada con lluvias en amplios sectores de la región, las precipitaciones de mayor intensidad se estiman sobre Chocó y Valle del Cauca; lluvias de menor intensidad sobre el resto de la región. No se descarta probabilidad de actividad eléctrica.</p> <p>LUNES: Cielo nublado durante la jornada con probabilidad de lluvias, especialmente durante la tarde, en sectores de Chocó y Valle del Cauca; lluvias de menor intensidad en Cauca y Nariño.</p>
INSULAR PACÍFICO	<p>DOMINGO: Se estima nubosidad variable con lluvias ligeras sobre Gorgona en la mañana y la tarde. En Malpelo predominara el tiempo seco.</p> <p>LUNES: Cielo entre ligera y parcialmente nublado con predominio de tiempo seco durante la jornada.</p>
OCÉANO PACÍFICO	<p>DOMINGO: Cielo entre ligera y parcialmente nublado. Predominio de tiempo seco durante la jornada, lluvias frente a las costas del Chocó y valle del Cauca durante la mañana.</p> <p>LUNES: Cielo parcialmente nublado. Lluvias durante la mañana hacia el occidente de la zona marítima, en inmediaciones de Malpelo y en la noche precipitaciones de mayor intensidad en cercanías de la zona costera de Chocó.</p>
ORINOQUIA	<p>DOMINGO: Cielo entre ligera y parcialmente nublado, con precipitaciones de variada intensidad hacia la tarde, las más fuertes se esperan en el Oriente del Meta, Norte de Arauca y Casanare y en el departamento de Vichada lluvias moderadas. No se descartan tormentas eléctricas.</p> <p>LUNES: Durante la mañana cielo parcialmente nublado con lluvias al oriente de la región el resto de la zona predominio de tiempo seco. En la tarde incremento de la nubosidad con lluvias ligeras, dispersas y de corta duración sobre el Sur de Vichada y Oriente del Meta.</p>
AMAZONIA	<p>DOMINGO: En la mañana e inicios de la tarde cielo entre parcial y mayormente cubierto con lluvias en sectores dispersos de Guaviare y de mayor intensidad sobre el Sur de Amazonas, Vaupés y Guainía. Finalizando la tarde y durante la noche abundante nubosidad y lluvias sobre amplios sectores de la región.</p> <p>LUNES: Se prevé predominio de condiciones lluviosas a lo largo del día en gran parte de la región. Las precipitaciones más intensas se esperan en la tarde en sectores del Piedemonte Amazónico y en zonas de Amazonas y Vaupés, mientras que en el resto de la región se estiman lluvias de menor intensidad.</p>

ALERTAS VIGENTES

Para mayor información sobre el Pronóstico del Estado del Tiempo, Informes Técnicos Diarios y Comunicados Especiales, e informes de otras áreas temáticas, tales como Hidrología, Deslizamientos de Tierra e Incendios, se sugiere consultar la siguiente dirección electrónica: <http://institucional.ideam.gov.co/jsp/index.jsf>

REGIÓN CARIBE

ALERTA ROJA: INCENDIOS DE LA COBERTURA VEGETAL

Amenaza **muy alta** de ocurrencia de incendios de la cobertura vegetal en zonas de bosques, cultivos y pastos, localizados en los siguientes municipios y sectores aledaños:

DEPARTAMENTO	MUNICIPIOS
BOLIVAR	Arjona, Cartagena De Indias, El Carmen de Bolívar, Santa Catalina, Turbaco y Turbaná.
CESAR	Valledupar, Agustín Codazzi
CÓRDOBA	San Bernardo Del Viento.
LA GUAJIRA	Dibulla, El Molino, Riohacha, San Juan del Cesar, Uribía y Villanueva.
MAGDALENA	Sitío Nuevo.

ALERTA AMARILLA: POR CRECIENTES SÚBITAS EN LOS RÍOS: SINÚ, SAN JORGE Y LOS RÍOS QUE DESCENDIEN DE LA SIERRA NEVADA DE SANTA MARTA.

Dada la probabilidad de presencia de lluvias para los siguientes días en sectores de la región del Caribe, se mantiene este nivel de alerta ante la posibilidad de nuevos incrementos súbitos en las partes altas de los ríos Sinú, San Jorge, los ríos que drenan de la Sierra Nevada de Santa Marta especialmente en la cuenca de los ríos: Fundación, Aracataca, Guachaca y Ariguani, y para el río Cesar.

REGIÓN ANDINA

ALERTA ROJA: INCENDIOS DE LA COBERTURA VEGETAL

Amenaza **muy alta** de ocurrencia de incendios de la cobertura vegetal en zonas de bosques, cultivos y pastos, localizados en los siguientes municipios y sectores aledaños:

DEPARTAMENTO	MUNICIPIOS
BOYACA	Guicán, Panqueba y Zetaquirá.

REGIÓN ORINOQUIA

ALERTA NARANJA: INCENDIOS DE LA COBERTURA VEGETAL

Amenaza **muy alta** de ocurrencia de incendios de la cobertura vegetal en zonas de bosques, cultivos y pastos, localizados en los siguientes municipios y sectores aledaños:

DEPARTAMENTO	MUNICIPIOS
ARAUCA	Fortul, Saravena y Tame.
CASANARE	Aguazul, Tauramena.

ALERTA NARANJA: DESLIZAMIENTOS DE TIERRA

Se pronostica amenaza moderada a alta por deslizamientos de tierra en áreas inestables en los siguientes departamentos:

DEPARTAMENTO	MUNICIPIOS
META	Restrepo y Villavicencio.

REGIÓN PÁCIFICA

ALERTA NARANJA: DESLIZAMIENTOS DE TIERRA

Se pronostica amenaza moderada a alta por deslizamientos de tierra en áreas inestables en los siguientes departamentos:

DEPARTAMENTO	MUNICIPIOS
CHOCO	Condoto.

REGIÓN AMAZÓNICA

ALERTA AMARILLA: POR NIVELES ALTOS EN EL RIO AMAZONAS

Se mantienen estables y altos los niveles del río Amazonas a la altura de Leticia, por lo que se mantiene este nivel de alerta dado que los valores actuales se encuentran cercanos a la cota de afectación con respecto a los barrios bajos del sector El Águila y Victoria Regia en el municipio de Leticia.

MAR CARIBE

ALERTA AMARILLA: OLEAJE Y VIENTO

Se mantendrán las condiciones de amenaza en amplios sectores del Mar Caribe colombiano, por cuenta del oleaje que variará de 2.0 a 3.0 metros y el viento que oscilará entre 20 y 30 nudos (37 a 56 km/h) con posibilidad de rachas mayores. Se recomienda a pescadores y usuarios de pequeñas embarcaciones consultar con las Capitanías de Puerto, antes de zarpar.

ALERTA AMARILLA: PLEAMARES

Hasta el próximo 04 de abril del presente año se espera una de las pleamares más significativas del mes en el litoral Caribe colombiano, incluido el archipiélago de San Andrés y Providencia. Se sugiere a habitantes costeros estar atentos a la evolución de este fenómeno.

OCEANO PACÍFICO

ALERTA AMARILLA: PLEAMARES

Hasta el día de hoy en el litoral Pacífico colombiano se espera una de las pleamares más significativas del mes, asociada con la marea astronómica.

ALERTA ROJA PARA TOMAR ACCIÓN Advierte a los sistemas de prevención y atención de desastres sobre la amenaza que puede ocasionar un fenómeno con efectos adversos sobre la población, el cual requiere la atención inmediata por parte de la población y de los cuerpos de atención y socorro. Se emite una alerta sólo cuando la identificación de un evento extraordinario indique la probabilidad de amenaza inminente y cuando la gravedad del fenómeno implique la movilización de personas y equipos, interrumpiendo el normal desarrollo de sus actividades cotidianas.

ALERTA NARANJA PARA PREPARARSE Indica la presencia de un fenómeno. No implica amenaza inmediata y como tanto es catalogado como un mensaje para informarse y prepararse. El aviso implica vigilancia continua ya que las condiciones son propicias para el desarrollo de un fenómeno, sin que se requiera permanecer alerta.

ALERTA AMARILLA PARA INFORMARSE Es un mensaje oficial por el cual se difunde información. Por lo regular se refiere a eventos observados, reportados o registrados y puede contener algunos elementos de pronóstico a manera de orientación. Por sus características preterísticas y futuras difiere del aviso y de la alerta, y por lo general no está encaminado a alertar sino a informar.

CONDICIONES NORMALES La información que se suministra se encuentra dentro de los rangos normales.

°C: grados Celsius

m: metros

mm: milímetros

msnm: metros sobre nivel del mar

KPH: kilómetros por hora

GOES: Geostationary Operational Environmental Satellites (Satélite Geoestacionario

Operacional Ambiental).

GOES-13 es el designado GOES-Este, localizado en 75° W sobre el ecuador

Omar Franco Torres, Director General
Christian Euscategui, Jefe Oficina del Servicio de Pronósticos y Alertas
Juan Francisco Alameda, Coordinador de Alertas Ambientales

Profesionales en turno:
Martha Cadena, Freddy Garrido, Vicente Peña, Araminta Vega.

Internet: <http://www.ideam.gov.co>
Correos electrónicos: servicio@ideam.gov.co, alertasideam@ideam.gov.co
Carrera 10 N° 20 - 30 ** Piso 9, Bogotá, D.C.
Teléfono: 3421586.