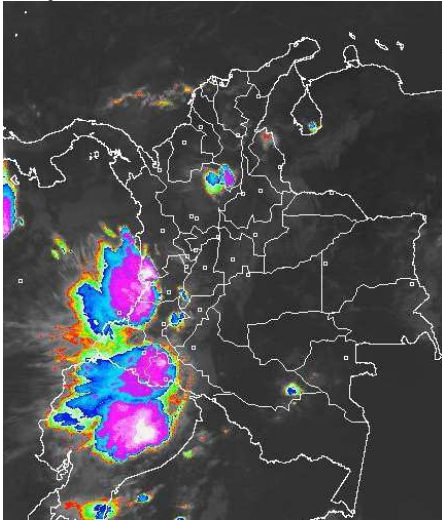


CONDICIONES HIDROMETEOROLÓGICAS ACTUALES

Durante la mañana se han disipado gran cantidad de sistemas nubosos a lo largo del país, condición que ha favorecido el tiempo seco en la mayor parte del territorio nacional, aunque se han presentado precipitaciones ligeras y dispersas en los departamentos de Huila, Tolima y Norte de Antioquia; lluvias fuertes sobre Nariño, Cauca, Valle del Cauca y Sur de Chocó. En la tarde y durante la noche se presentará aumento en la nubosidad lo cual generará lluvias entre ligeras y moderadas en el Altiplano Cundiboyacense, Santanderes, estribaciones de la Sierra Nevada de Santa Marta, Sur de Bolívar, Córdoba, Sucre; precipitaciones entre moderadas y fuertes sobre el Occidente de Antioquia, Chocó, Eje Cafetero, Occidente de Amazonas, Oriente de Caquetá, Putumayo y zonas de montaña de Tolima, Huila, Valle del Cauca, Cauca, Nariño. Prevalen niveles altos en el río Amazonas en el municipio de Leticia.

IMÁGEN SATELITAL

Imagen GOES 13 Hora 7:45 a.m. HLC * 26 de marzo de 2013.



PRONÓSTICO CONDICIONES METEOROLÓGICAS ESPECIALES

ÁREA DEL VOLCÁN CERRO MACHÍN

Cielo parcialmente nublado con tiempo seco durante la mañana. Después del mediodía incremento de la nubosidad y precipitaciones entre ligeras y moderadas

INGEOMINAS lo reporta en **NIVEL AMARILLO (III): CAMBIOS EN EL COMPORTAMIENTO DE LA ACTIVIDAD VOLCANICA.** 4.80 -75.62

ELEVACIÓN (pies)	DIRECCIÓN	VELOCIDAD	
		NUDOS	KPH
10,000	SURESTE	0 - 5	0 - 9
18,000	ESTE	5 - 10	9 - 18
24,000	ESTE	5 - 10	9 - 18
30,000	ESTE	10 - 15	18 - 28

ÁREA DEL VOLCÁN NEVADO DEL HUILA

Cielo mayormente nublado con tiempo seco durante la mañana. Después del mediodía fortalecimiento de la nubosidad y precipitaciones entre ligeras y moderadas.

INGEOMINAS lo reporta en **NIVEL AMARILLO (III): CAMBIOS EN EL COMPORTAMIENTO DE LA ACTIVIDAD VOLCANICA.** 2.92 -76.05

ELEVACIÓN (pies)	DIRECCIÓN	VELOCIDAD	
		NUDOS	KPH
10,000	ESTE	5 - 10	9 - 18
18,000	ESTE	5 - 10	9 - 18
24,000	ESTE	5 - 10	9 - 18
30,000	ESTE	15 - 20	28 - 37

ÁREA DEL VOLCÁN GALERAS

Cielo nublado a lo largo de la jornada precipitaciones fuertes durante la mañana. Después del mediodía fortalecimiento de la nubosidad y precipitaciones entre moderadas y fuertes.

INGEOMINAS lo reporta en **NIVEL AMARILLO (III): CAMBIOS EN EL COMPORTAMIENTO DE LA ACTIVIDAD VOLCANICA.** 1.55 -77.37

ELEVACIÓN (pies)	DIRECCIÓN	VELOCIDAD	
		NUDOS	KPH
10,000	ESTE	5 - 10	9 - 18
18,000	ESTE	5 - 10	9 - 18
24,000	SURESTE	5 - 10	9 - 18
30,000	ESTE	10 - 15	18 - 28

ÁREA DEL VOLCÁN NEVADO DEL RUIZ

Cielo parcialmente nublado con tiempo seco durante la mañana. Después del mediodía incremento de la nubosidad y precipitaciones entre ligeras y moderadas.

INGEOMINAS lo reporta en **NIVEL AMARILLO (III): CAMBIOS EN EL COMPORTAMIENTO DE LA ACTIVIDAD VOLCANICA.** 4.89 -75.32

ELEVACIÓN (pies)	DIRECCIÓN	VELOCIDAD	
		NUDOS	KPH
10,000	SURESTE	5 - 10	9 - 18
18,000	SURESTE	5 - 10	9 - 18
24,000	ESTE	5 - 10	9 - 18
30,000	NORESTE	10 - 15	18 - 28

LO MÁS DESTACADO

ALERTA ROJA. PARA TOMAR ACCIÓN **ALERTA NARANJA. PARA PREPARARSE** **ALERTA AMARILLA. PARA INFORMARSE**

- Las precipitaciones se concentraron principalmente sobre las regiones Andina y Amazónica alcanzando el mayor volumen en el municipio de **Villagarzón (Putumayo) con 121.5 mm.**
- ALERTA ROJA** continúa la amenaza muy alta por incendios de la cobertura vegetal en algunos sectores de las regiones Caribe, Andina y Orinoquia.
- ALERTA NARANJA** por deslizamientos de tierra en zonas inestables de la región Orinoquia, Pacífica y Andina.
- ALERTA AMARILLA** por niveles altos en el río Amazonas y debido a que se encuentra a 42 cm de la cota de desbordamiento de los barrios más bajos del municipio de Leticia.
- ALERTA AMARILLA** por probabilidad de crecientes súbitas en le piedemonte Amazónico especialmente en el departamento de Putumayo.
- Ante la inminente temporada lluviosa del año en el país, prevista desde mediados de marzo en adelante, el IDEAM recomienda aprovechar las precipitaciones para reforestar las áreas ribereñas y las zonas de ladera susceptibles a deslizamientos de tierra. Además se sugiere a las comunidades locales y municipales realizar campañas de limpieza de bocatomas de acueductos para cuando lleguen las fuertes lluvias no se afecte el abastecimiento del preciado líquido.
- A las autoridades se les recomienda acelerar las obras civiles para control de inundaciones y deslizamientos de tierra, mantenimientos de caminos y puentes veredales, de tal forma que ayuden a mitigar al máximo los impactos que podrían ocurrir por efecto de las precipitaciones.

TEMPERATURAS MÁXIMAS

A continuación se relacionan los municipios donde en las últimas 24 horas se registraron temperaturas iguales o superiores a **35.0° C**

DEPARTAMENTO	MUNICIPIOS
BOLIVAR	Zambrano (35.6)
CASANARE	Orocué (35.0)
CESAR	Valledupar (37.8), Agustín Codazzi (36.6)
CORDOBA	Planeta Rica (35.3)
HUILA	Baraya (36.0)
LA GUAJIRA	Urumita (37.8), Manaure (37.2), Hatonuevo (37.0), Riohacha (36.2), Maicao (35.6)
MAGDALENA	Pivijay (37.0)
VICHADA	Puerto Carreño (35.0)

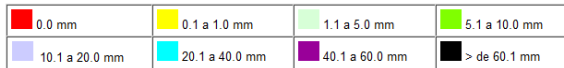
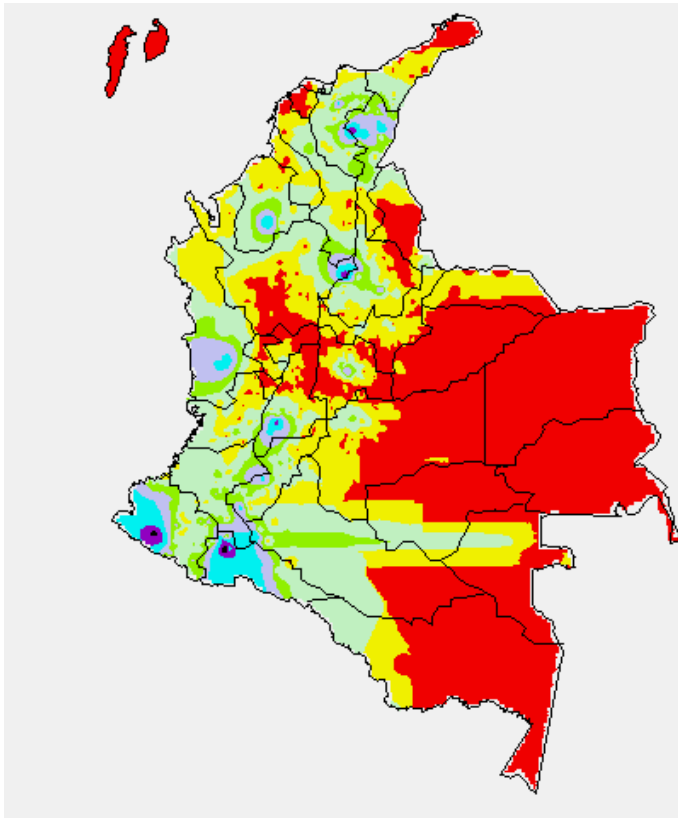
PRECIPITACIONES

A continuación se relacionan los municipios donde en las últimas 24 horas se registraron precipitaciones iguales o superiores a **30.0 mm**:

DEPARTAMENTO	MUNICIPIOS
CAQUETA	San José De Fragua (35.7)
CESAR	Bosconia (60.0), Agustín Codazzi (32.4)
CHOCO	Condoto (50.0)
CORDOBA	Montelíbano (40.0)
HUILA	San Agustín (30.0)
NARIÑO	Barbacoas (74.0)
PUTUMAYO	Villagarzón (121.5), Mocoa (56.0), Mocoa (30.3)
SANTANDER	Chucurí (67.2)
TOLIMA	Chaparral (45.3)

MAPA DE PRECIPITACIÓN DIARIA

Desde las 7:00 a.m. del lunes 25 de marzo hasta las 7:00 a.m. del martes 26 de marzo de 2013.



ESTADO DE LOS EMBALSES

A continuación se relacionan los volúmenes útiles diarios (expresados en porcentaje) de reservas de algunos embalses de acuerdo con información consultada en XM.

EMBALSE	DEPARTAMENTO	VOLUMEN ÚTIL DIARIO (%)
AGREGADO BOGOTÁ	Cundinamarca	68.08
ALTO ANCHICAYÁ	Valle del Cauca	70.33
BETANIA	Huila	73.55
CALIMA	Valle del Cauca	47.14
CHUZA	Cundinamarca	41.32
ESMERALDA	Boyacá	26.23
GUAVIO	Cundinamarca	33.02
MIEL I	Caldas	51.78
MIRAFLORES	Antioquia	10.31
MUÑA	Cundinamarca	87.53
PEÑOL	Antioquia	46.60
PLAYAS	Antioquia	101.22
PORCE II	Antioquia	6.15
PORCE III	Antioquia	39.87
PRADO	Tolima	32.16
PUNCHINÁ	Antioquia	42.04
RIOGRADE 2	Antioquia	18.68
SALVAJINA	Cauca	35.57
SAN LORENZO	Antioquia	29.81
TRONERAS	Antioquia	12.09
URRÁ I	Córdoba	55.62
NEUSA	Cundinamarca	68.68
SISGA	Cundinamarca	58.45
TOMINE	Cundinamarca	69.31

PRONÓSTICO METEOROLÓGICO

REGIÓN	PRONÓSTICO
SABANA DE BOGOTÁ	MARTES: En la mañana condiciones de cielo parcialmente con intervalos soleados y predominio de tiempo seco. Después del mediodía incremento de la nubosidad a lo largo de la sabana y de la ciudad, con precipitaciones ligeras, dispersas y de corta duración hacia el Norte tanto de la sabana, como de la ciudad. En la noche atenuación de la nubosidad sobre la ciudad y la sabana pero persistirán las precipitaciones ligeras hacia el Norte de la Sabana. Se estima una temperatura máxima cercana al mediodía de 21°C. MIÉRCOLES: En la mañana se prevé cielo parcialmente nublado y predominio de tiempo seco. En la tarde y hasta las primeras horas de la noche, se prevé lluvias a occidente de la ciudad y Norte de la Sabana.
ANDINA	MARTES: En la mañana cielo parcialmente nublado con predominio de tiempo seco en amplios puntos de la región, a excepción de las zonas de montaña de Valle del Cauca, Cauca y Nariño que presentara precipitaciones fuertes; al Norte de Antioquia y Tolima lluvias entre ligeras y moderadas. En la tarde incremento de la nubosidad a lo largo de la región con lluvias entre ligeras y moderadas en el Altiplano Cundiboyacense y Santanderes; precipitaciones entre moderadas y fuertes sobre el Occidente de Antioquia, Eje Cafetero y zonas de montaña de Tolima, Huila, Valle del Cauca, Cauca y Nariño. En la noche atenuación de la nubosidad a lo largo de la región, sin embargo persistirán las precipitaciones sobre Antioquia, Eje Cafetero, y sectores dispersos de Cauca y Nariño. MIÉRCOLES: En la mañana cielo entre nublado y seminublado con lluvias especialmente en Norte de Cundinamarca y Tolima y en sectores de Montaña de Cauca y Nariño y en el Eje Cafetero. En la tarde y la noche se prevén lluvias en amplios sectores de la Región las más intensas en zonas de Antioquia, Eje cafetero, Occidente de Boyacá y Cundinamarca.
CARIBE	MARTES: A lo largo de la mañana se espera cielo parcialmente nublado con predominio de tiempo seco en la mayor parte de la región, durante las primeras horas de la mañana lluvias entre ligeras a moderadas en el Sur de los departamentos de Bolívar y Córdoba. En la tarde y durante la noche aumento de la nubosidad en la zona Centro y Sur de la región, acompañado de lluvias entre ligeras y moderadas en las estribaciones de la Sierra Nevada de Santa Marta, Sur de Bolívar, Córdoba y Sucre. MIÉRCOLES: Cielo parcialmente nublado durante el día. En la mañana se espera tiempo seco. En la tarde y horas de la noche se estima un incremento en la nubosidad con lluvias en las Estribaciones de la Sierra Nevada de Santa Marta, Norte del Cesar y sur de Sucre, Córdoba y Bolívar.
ARCHIPIÉLAGO DE SAN ANDRÉS, PROVIDENCIA Y SANTA CATALINA	MARTES: A lo largo del día, se prevé cielo entre ligero y parcialmente nublado con predominio de tiempo seco. MIÉRCOLES: En el transcurso de la jornada cielo seminublado con predominio de tiempo seco.
MAR CARIBE	MARTES: En el transcurso de la jornada se prevé cielo semicubierto con precipitaciones ligeras sobre el Golfo de Urabá y zonas dispersas del Occidente del área marítima. En el resto de la zona predominio de tiempo seco. MIÉRCOLES: En gran parte del área, cielo seminublado con predominio de tiempo seco. Aunque se prevén lluvias durante la tarde y noche en sectores aledaños a l litoral Centro y Occidente.
PACÍFICA	MARTES: En horas de la mañana se estima condiciones de cielo parcialmente cubierto, con lluvias fuertes en Valle del Cauca, Cauca y Nariño. En horas de la tarde y primeras de la noche incremento de la nubosidad con precipitaciones entre moderadas y fuertes sobre amplios sectores de Cauca y Nariño, precipitaciones moderadas sobre Valle del Cauca y Chocó. MIÉRCOLES: Se prevé que durante la jornada las lluvias fuertes se concentren especialmente en el Centro y Sur de Chocó, especialmente, en la mañana y tarde. se esperan lluvias menos intensas en sectores de Cauca, Valle y Nariño.
INSULAR PACÍFICO	MARTES: Cielo entre parcial y mayormente nublado, con lluvias fuertes durante la mañana y la tarde en Gorgona y predominio de tiempo seco en Malpelo. MIÉRCOLES: Se prevé cielo semicubierto con lluvias fuertes en Gorgona. En Malpelo prevalecerán las condiciones secas.
OCEANO PACÍFICO	MARTES: Se prevé cielo parcialmente nublado con lluvias entre moderadas y fuertes en el litoral Sur del Pacífico colombiano durante las horas de la mañana y de la tarde. MIÉRCOLES: Cielo semicubierto con precipitaciones entre ligeras y moderadas durante las horas de la tarde sobre el Sur de la zona Marítima y en sectores aledaños al litoral de Nariño y Cauca.
ORINOQUIA	MARTES: Durante la mañana cielo parcialmente nublado con predominio de tiempo seco sobre toda la región. En la tarde incremento de la nubosidad con lluvias ligeras, dispersas y de corta duración sobre el Sur de Vichada y Oriente del Meta. MIÉRCOLES: A lo largo de la jornada cielo nublado con precipitaciones en horas de la mañana sobre Vichada y Meta. En horas de la tarde y de la noche fortalecimiento de la nubosidad con lluvias entre moderadas y fuertes a lo largo de la región las más intensas sobre el Sur de Meta y Vichada durante la tarde.
AMAZONIA	MARTES: Durante la mañana cielo parcialmente nublado con predominio de tiempo seco sobre toda la región, exceptuando el Piedemonte de Caquetá y Putumayo el cual registrara lluvias entre moderadas y fuertes acompañadas de actividad eléctrica. En la tarde y durante la noche fortalecimiento de la nubosidad sobre la región con precipitaciones entre moderadas y fuertes sobre el Occidente de Amazonas, Oriente de Caquetá y Putumayo. MIÉRCOLES: Se prevé predominio de condiciones lluviosas a lo largo del día en gran parte de la región. Las precipitaciones más intensas se esperan en la tarde en sectores del Piedemonte Amazónico y en zonas de Amazonas y Vaupés, mientras que en el resto de la región se estiman lluvias de menor intensidad.

ALERTAS VIGENTES

Para mayor información sobre el Pronóstico del Estado del Tiempo, Informes Técnicos Diarios y Comunicados Especiales, e informes de otras áreas temáticas, tales como Hidrología, Deslizamientos de Tierra e Incendios, se sugiere consultar la siguiente dirección electrónica: <http://institucional.ideam.gov.co/jsp/index.jsf>

REGIÓN CARIBE

ALERTA ROJA INCENDIOS DE LA COBERTURA VEGETAL

Amenaza **muy alta** de ocurrencia de incendios de la cobertura vegetal en zonas de bosques, cultivos y pastos, localizados en los siguientes municipios y sectores aledaños:

DEPARTAMENTO	MUNICIPIOS
BOLIVAR	Arjona, Cartagena De Indias, El Carmen de Bolívar, Santa Catalina, Turbaco y Turbaná.
CÓRDOBA	Loíca y San Bernardo Del Viento.
LA GUAJIRA	Dibulla, El Molino, San Juan del Cesar, Uribía y Villanueva.
MAGDALENA	Sitio Nuevo.

REGIÓN ANDINA

ALERTA ROJA INCENDIOS DE LA COBERTURA VEGETAL

Amenaza **muy alta** de ocurrencia de incendios de la cobertura vegetal en zonas de bosques, cultivos y pastos, localizados en los siguientes municipios y sectores aledaños:

DEPARTAMENTO	MUNICIPIOS
ANTIOQUIA	San Juan de Urabá.

ALERTA NARANJA DESLIZAMIENTOS DE TIERRA

Se pronostica amenaza moderada a alta por deslizamientos de tierra en áreas inestables en los siguientes departamentos:

DEPARTAMENTO	MUNICIPIOS
CAUCA	Caldono, Piendamó, Silvia y Cajibío.
NORTE DE SANTANDER	Chitagá y Toledo.

REGIÓN ORINOQUIA

ALERTA ROJA INCENDIOS DE LA COBERTURA VEGETAL

Amenaza **muy alta** de ocurrencia de incendios de la cobertura vegetal en zonas de bosques, cultivos y pastos, localizados en los siguientes municipios y sectores aledaños:

DEPARTAMENTO	MUNICIPIOS
ARAUCA	Fortul y Tame.
CASANARE	Aguazul.

ALERTA NARANJA DESLIZAMIENTOS DE TIERRA

Se pronostica amenaza moderada a alta por deslizamientos de tierra en áreas inestables en los siguientes departamentos:

DEPARTAMENTO	MUNICIPIOS
META	Acacias, Cubarral, Restrepo, Villavicencio y El Calvario.

REGIÓN PÁCIFICA

ALERTA NARANJA DESLIZAMIENTOS DE TIERRA

Se pronostica amenaza moderada a alta por deslizamientos de tierra en áreas inestables en los siguientes departamentos:

DEPARTAMENTO	MUNICIPIOS
CHOCO	Atrato (Yuto), Condoto, Quibdó, Río Quito (Paimadó).

REGIÓN AMAZÓNICA

ALERTA AMARILLA POR NIVELES ALTOS EN EL RIO AMAZONAS

Se mantiene este nivel de alerta por niveles altos para el río Amazonas por cuanto persiste la condición de niveles en ascenso lento y para hoy se reportan niveles a la altura de Leticia que se encuentran a 42 cm. de la cota de afectación con respecto a los barrios bajos del sector El Águila y Victoria Regia en el municipio de Leticia.

ALERTA AMARILLA POR CRECIENTES SÚBITAS PIEDEMONTES AMAZÓNICO

De acuerdo con el pronóstico de lluvias no se descartan en horas de la noche madrugada crecientes súbitas de carácter moderado a significativo en los ríos del piedemonte Amazónico especialmente en el departamento del Putumayo.

MAR CARIBE

ALERTA AMARILLA: OLEAJE Y VIENTO

se estiman vientos con velocidades entre 20 y 25 nudos (37 – 46 km/h) en el Oriente del Caribe colombiano; lo cual genera altura del oleaje entre 2.0 m y 3.0 m. Se recomienda a pescadores y usuarios de pequeñas embarcaciones consultar con las Capitanías de Puerto, antes de zarpar. Se recomienda extremar las medidas de seguridad para el flujo de bañistas en las playas por fuerte viento y oleaje.

OCÉANO PACÍFICO

CONDICIONES NORMALES

ALERTA ROJA PARA TOMAR ACCIÓN Advierte a los sistemas de prevención y atención de desastres sobre la amenaza que puede ocasionar un fenómeno con efectos adversos sobre la población, el cual requiere la atención inmediata por parte de la población y de los cuerpos de atención y socorro. Se emite una alerta sólo cuando la identificación de un evento extraordinario indique la probabilidad de amenaza inminente y cuando la gravedad del fenómeno implique la movilización de personas y equipos, interrumpiendo el normal desarrollo de sus actividades cotidianas.

ALERTA NARANJA PARA PREPARARSE Indica la presencia de un fenómeno. No implica amenaza inmediata y como tanto es catalogado como un mensaje para informarse y prepararse. El aviso implica vigilancia continua ya que las condiciones son propicias para el desarrollo de un fenómeno, sin que se requiera permanecer alerta.

ALERTA AMARILLA PARA INFORMARSE Es un mensaje oficial por el cual se difunde información. Por lo regular se refiere a eventos observados, reportados o registrados y puede contener algunos elementos de pronóstico a manera de orientación. Por sus características preventivas y futuras difiere del aviso y de la alerta, y por lo general no está encaminado a alertar sino a informar.

CONDICIONES NORMALES La información que se suministra se encuentra dentro de los rangos normales.

°C: grados Celsius

m: metros

mm: milímetros

msnm: metros sobre nivel del mar

KPH: kilómetros por hora

GOES: Geostationary Operational Environmental Satellites (Satélite Geoestacionario Operacional Ambiental).

GOES-13 es el designado GOES-Este, localizado en 75° W sobre el ecuador

Omar Franco Torres, Director General
Christian Euscategui, Jefe Oficina del Servicio de Pronósticos y Alertas
Juan Francisco Alameda, Coordinador de Alertas Ambientales

Profesionales en turno:
Jhon VALENCIA, Carlos PINZON, Carolina ROZO, Constanza ROCERO, Mauricio TORRES, Patricia LEON.

Internet: <http://www.ideam.gov.co>
Correos electrónicos: servicio@ideam.gov.co, alertasideam@ideam.gov.co
Carrera 10 N° 20 - 30 ** Piso 9. Bogotá. D.C.