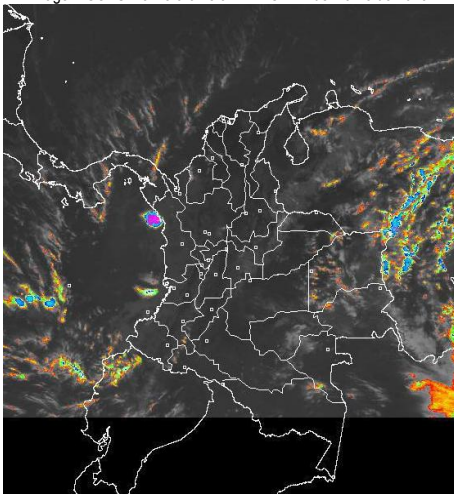


CONDICIONES HIDROMETEOROLÓGICAS ACTUALES

Durante la mañana se han disipado gran cantidad de sistemas nubosos, condición que ha favorecido el tiempo seco en la mayor parte del territorio nacional, aunque se han presentado precipitaciones ligeras y dispersas sobre los departamentos de Vaupés, Guainía, Vichada y Oriente de Meta. En la tarde y durante la noche se presentará aumento en la nubosidad lo cual generará lluvias entre ligeras y moderadas en el Altiplano Cundiboyacense, Santanderes, Macizo colombiano, Chocó, estribaciones de la Sierra Nevada de Santa Marta, Sur de Bolívar, Córdoba y Sucre; precipitaciones entre moderadas y fuertes sobre el Occidente de Antioquia, Eje Cafetero, Oriente de Meta, Vichada, Oriente de Amazonas, Vaupés, Guainía, Oriente de Caquetá y Putumayo. Niveles altos prevalecen en el río Amazonas en el municipio de Leticia.

IMÁGEN SATELITAL

Imagen GOES 13 Hora 9:15 a.m. HLC * 24 de marzo de 2013.



PRONÓSTICO CONDICIONES METEOROLÓGICAS ESPECIALES

ÁREA DEL VOLCÁN CERRO MACHÍN

Cielo parcialmente nublado en la mañana, en la tarde incremento de la nubosidad y precipitaciones entre ligeras y moderadas en horas de la tarde.

INGEOMINAS lo reporta en **NIVEL AMARILLO (III); CAMBIOS EN EL COMPORTAMIENTO DE LA ACTIVIDAD VOLCANICA.** 4.80 -75.62

ELEVACIÓN (pies)	DIRECCIÓN	VELOCIDAD	
		NUDOS	KPH
10,000	ESTE	5	9
18,000	SURESTE	10 - 15	18 - 28
24,000	SUR	5 - 10	9 - 18
30,000	SURESTE	5 - 10	9 - 18

ÁREA DEL VOLCÁN NEVADO DEL HUILA

Cielo parcialmente nublado en la mañana, en la tarde incremento de la nubosidad y precipitaciones entre ligeras y moderadas en horas de la tarde.

INGEOMINAS lo reporta en **NIVEL AMARILLO (III); CAMBIOS EN EL COMPORTAMIENTO DE LA ACTIVIDAD VOLCANICA.** 2.92 -76.05

ELEVACIÓN (pies)	DIRECCIÓN	VELOCIDAD	
		NUDOS	KPH
10,000	ESTE	5	9
18,000	SURESTE	5 - 10	9 - 18
24,000	SUR	10 - 15	18 - 28
30,000	SURESTE	5 - 10	9 - 18

ÁREA DEL VOLCÁN GALERAS

Cielo parcialmente cubierto durante la mañana. Incremento de la nubosidad en horas de la tarde y precipitaciones entre ligeras y moderadas hacia el final de la tarde y primeras horas de la noche.

INGEOMINAS lo reporta en **NIVEL AMARILLO (III); CAMBIOS EN EL COMPORTAMIENTO DE LA ACTIVIDAD VOLCANICA.** 1.55 -77.37

ELEVACIÓN (pies)	DIRECCIÓN	VELOCIDAD	
		NUDOS	KPH
10,000	NORESTE	5	9
18,000	ESTE	5 - 10	9 - 18
24,000	SUR	5 - 10	9 - 18
30,000	SUR	10 - 15	18 - 28

ÁREA DEL VOLCÁN NEVADO DEL RUIZ

Cielo parcialmente cubierto durante la mañana. Incremento de la nubosidad en horas de la tarde y precipitaciones entre ligeras y moderadas hacia el final de la tarde y primeras horas de la noche.

INGEOMINAS lo reporta en **NIVEL AMARILLO (III); CAMBIOS EN EL COMPORTAMIENTO DE LA ACTIVIDAD VOLCANICA.** 4.89 -75.32

ELEVACIÓN (pies)	DIRECCIÓN	VELOCIDAD	
		NUDOS	KPH
10,000	ESTE	5	9
18,000	SURESTE	10 - 15	18 - 28
24,000	SURESTE	10 - 15	18 - 28
30,000	SURESTE	5 - 10	9 - 18

LO MÁS DESTACADO

ALERTA ROJA. PARA TOMAR ACCIÓN **ALERTA NARANJA. PARA PREPARARSE** **ALERTA AMARILLA. PARA INFORMARSE**

- Las precipitaciones se concentraron principalmente sobre la región Andina, alcanzando el mayor volumen en el municipio de Agrado (**Huila**) con **69.0 mm**.
- ALERTA ROJA** continúa la amenaza muy alta por incendios de la cobertura vegetal en algunos sectores de las regiones Caribe.
- ALERTA NARANJA:** por deslizamientos de tierra en zonas inestables de la región Orinoquia, Caribe, Pacífica y Andina.
- ALERTA AMARILLA** por niveles altos en el río Amazonas y debido a que se encuentra a 40 cm de la cota de desbordamiento de los barrios más bajos del municipio de Leticia.
- Ante la inminente temporada lluviosa del año en el país, prevista desde mediados de marzo en adelante, el IDEAM recomienda aprovechar las precipitaciones para reforestar las áreas ribereñas y las zonas de ladera susceptibles a deslizamientos de tierra. Además se sugiere a las comunidades locales y municipales realizar campañas de limpieza de bocatomas de acueductos para cuando lleguen las fuertes lluvias no se afecte el abastecimiento del preciado líquido.
- A las autoridades se les recomienda acelerar las obras civiles para control de inundaciones y deslizamientos de tierra, mantenimientos de caminos y puentes veredales, de tal forma que ayuden a mitigar al máximo los impactos que podrían ocurrir por efecto de las precipitaciones.

TEMPERATURAS MÁXIMAS

A continuación se relacionan los municipios donde en las últimas 24 horas se registraron temperaturas iguales o superiores a **35.0° C**

DEPARTAMENTO	MUNICIPIOS
BOLIVAR	El Carmen De Bolivar (36.0), María La Baja (35.4)
CESAR	Valledupar (37.4), Agustín Codazzi (35.8)
LA GUAJIRA	Riohacha (36.6), Urumita (36.4)

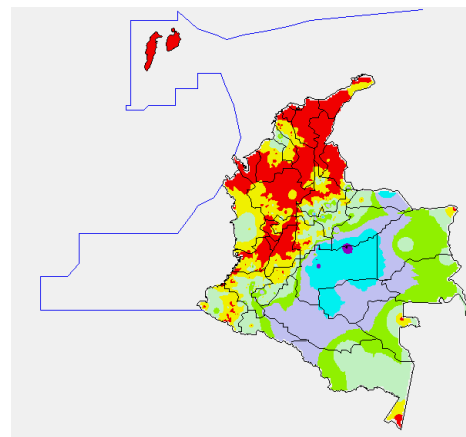
PRECIPITACIONES

A continuación se relacionan los municipios donde en las últimas 24 horas se registraron precipitaciones iguales o superiores a **30.0 mm**:

DEPARTAMENTO	MUNICIPIOS
ARAUCA	Arauca (43.6),
BOYACA	Arcabuco (32.2)
CUNDINAMARCA	Medina (31.0)
CASANARE	Orocué (29.0)
CESAR	Pelaya (37.9)
META	Restrepo (65.0), Puerto López (62.0), Fuente de Oro (50.0), San Martín (45.0), Mesetas (39.0), Puerto Lleras (36.0), Villavicencio (33.4), Puerto Rico (30.0)
SANTANDER	Sucre (31.0)

MAPA DE PRECIPITACIÓN DIARIA

Desde las 7:00 a.m. del Sábado 23 de marzo hasta las 7:00 a.m. del Domingo 24 de marzo de 2013.



0.0 mm	0.1 a 1.0 mm	1.1 a 5.0 mm	5.1 a 10.0 mm
10.1 a 20.0 mm	20.1 a 40.0 mm	40.1 a 60.0 mm	> de 60.1 mm

ESTADO DE LOS EMBALSES

A continuación se relacionan los volúmenes útiles diarios (expresados en porcentaje) de reservas de algunos embalses de acuerdo con información consultada en XM a marzo 15 de 2013.

EMBALSE	DEPARTAMENTO	VOLUMEN ÚTIL DIARIO (%)
AGREGADO BOGOTÁ	Cundinamarca	68.11
ALTO ANCHICAYÁ	Valle del Cauca	95.07
BETANIA	Huila	80.37
CALIMA	Valle del Cauca	46.76
CHUZA	Cundinamarca	41.87
ESMERALDA	Boyacá	26.42
GUAVIO	Cundinamarca	33.86
MIEL I	Caldas	55.12
MIRAFLORES	Antioquia	10.75
MUÑA	Cundinamarca	88.07
PEÑOL	Antioquia	47.33
PLAYAS	Antioquia	102.47
PORCE II	Antioquia	19.46
PORCE III	Antioquia	21.96
PRADO	Tolima	35.71
PUNCHINÁ	Antioquia	41.42
RIOGRANDE 2	Antioquia	17.09
SALVAJINA	Cauca	35.35
SAN LORENZO	Antioquia	31.83
TRONERAS	Antioquia	18.22
URRÁ I	Córdoba	58.85
NEUSA	Cundinamarca	68.68
SISGA	Cundinamarca	58.45
TOMINE	Cundinamarca	69.36

PRONÓSTICO METEOROLÓGICO

REGIÓN	PRONÓSTICO
SABANA DE BOGOTÁ	<p>DOMINGO: En la mañana condiciones de cielo parcialmente con intervalos soleados y predominio de tiempo seco. Después del mediodía incremento de la nubosidad a lo largo de la sabana y de la ciudad, con precipitaciones ligeras hacia los Cerros Orientales y el Norte tanto de la sabana, como de la ciudad. En la noche atenuación de la nubosidad sobre la ciudad y la sabana pero persistirán las precipitaciones ligeras hacia el Norte de la Sabana.</p> <p>LUNES: En la mañana se prevé cielo parcialmente nublado y predominio de tiempo seco. En la tarde y hasta las primeras horas de la noche, se prevé lluvias a Oriente de la ciudad y Norte de la Sabana.</p>
ANDINA	<p>DOMINGO: En la mañana cielo parcialmente nublado con predominio de tiempo seco a lo largo de la región, hacia el final de la mañana incremento de la nubosidad y precipitaciones ligeras y dispersas sobre Antioquia y los Santanderes. En la tarde incremento de la nubosidad con lluvias entre ligeras y moderadas en el Altiplano Cundiboyacense, Santanderes y Macizo colombiano; precipitaciones entre moderadas y fuertes sobre el Occidente de Antioquia y Eje Cafetero. En la noche atenuación de la nubosidad a lo largo de la región sin embargo persistirán las precipitaciones sobre Antioquia, Eje Cafetero, y sectores dispersos de Cauca y Nariño.</p> <p>LUNES: En la mañana cielo entre nublado y seminublado con lluvias especialmente en Norte de Cundinamarca y Tolima y en sectores de Montaña de Cauca y Nariño y en el Eje Cafetero. En la tarde y la noche se prevén lluvias en amplios sectores de la Región las más intensas en zonas de Antioquia, Eje cafetero, Occidente de Boyacá y Cundinamarca.</p>
CARIBE	<p>DOMINGO: A lo largo de la mañana se espera cielo parcialmente nublado con predominio de tiempo seco. En la tarde y durante la noche aumento de la nubosidad en la zona Centro y Sur de la región, acompañado de lluvias entre ligeras y moderadas en las estribaciones de la Sierra Nevada de Santa Marta, Sur de Bolívar, Córdoba y Sucre.</p> <p>LUNES: Cielo parcialmente nublado durante el día. En la mañana se espera tiempo seco. En la tarde y horas de la noche se estima un incremento en la nubosidad con lluvias en las Estribaciones de la Sierra Nevada de Santa Marta, Norte del Cesar y sur de Sucre, Córdoba y Bolívar</p>
ARCHIPIÉLAGO DE SAN ANDRÉS, PROVIDENCIA Y SANTA CATALINA	<p>DOMINGO: A lo largo del día, se prevé cielo entre ligero y parcialmente nublado con predominio de tiempo seco.</p> <p>LUNES: En el transcurso de la jornada cielo seminublado con predominio de tiempo seco</p>

MAR CARIBE	<p>DOMINGO: En el transcurso de la jornada se prevé cielo semicubierto con precipitaciones ligeras sobre el Golfo de Urabá y zonas dispersas del Occidente del área marítima aguas adentro. En el resto de la zonas predominio de tiempo seco.</p> <p>LUNES: En gran parte del área, cielo seminublado con predominio de tiempo seco. Aunque se prevén lluvias durante la tarde y noche en sectores aledaños a litoral Centro y Occidente.</p>
PACÍFICA	<p>DOMINGO: En horas de la mañana se estima condiciones de cielo parcialmente cubierto, con lluvias ligeras y dispersas en sectores de Valle del Cauca y Nariño. En horas de la tarde incremento de la nubosidad con precipitaciones de carácter entre ligero y moderado sectores de Cauca y Nariño, precipitaciones ligeras sobre Valle del Cauca y Chocó.</p> <p>LUNES: Se prevé que durante la jornada las lluvias fuertes se concentren especialmente en el Centro y Sur de Chocó, especialmente, en la mañana y tarde. se esperan lluvias menos intensas en sectores de Cauca, Valle y Nariño.</p>
INSULAR PACÍFICO	<p>DOMINGO: Cielo entre parcialmente nublado y mayormente nublado con lluvias ligeras en especialmente en la tarde noche en Gorgona y predominio de tiempo seco en Malpelo.</p> <p>LUNES: Se prevé cielo semicubierto con lloviznas ocasionales en Gorgona. En Malpelo prevalecerán las condiciones secas.</p>
OCÉANO PACÍFICO	<p>DOMINGO: Se prevé cielo parcialmente nublado con lluvias ligeras en el litoral Sur del Pacífico colombiano durante las horas de la tarde y de la noche.</p> <p>LUNES: Cielo semicubierto con precipitaciones entre ligeras y moderadas durante las horas de la tarde sobre el Sur de la zona Marítima y en sectores aledaños al litoral de Nariño y Cauca.</p>
ORINOQUIA	<p>DOMINGO: Durante la mañana cielo entre parcial y mayormente nublado con lluvias ligeras en el Oriente de Meta y Vichada y tiempo seco sobre Arauca y Casanare. En la tarde incremento de la nubosidad con lluvias entre moderadas a fuertes, que duraran hasta entrada la noche a lo largo de la región las más intensas en sectores del Oriente de Meta y Vichada.</p> <p>LUNES: A lo largo de la jornada cielo nublado con precipitaciones en horas de la mañana sobre Vichada y Meta. En horas de la tarde y de la noche fortalecimiento de la nubosidad con lluvias entre moderadas y fuertes a lo largo de la región las más intensas sobre el Sur de Meta y Vichada durante la tarde.</p>
AMAZONIA	<p>DOMINGO: Durante la jornada cielo nublado con lluvias ligeras durante la mañana en Vaupés y Guainía. En la tarde y durante la noche fortalecimiento de la nubosidad con precipitaciones entre moderadas y fuertes sobre Oriente de Amazonas, Vaupés, Guainía, Oriente de Caquetá y Putumayo.</p> <p>LUNES: Se prevé predominio de condiciones lluviosas a lo largo del día en gran parte de la región. Las precipitaciones más intensas se esperan en la tarde en sectores del Piedemonte Amazónico y en zonas de Amazonas y Vaupés, mientras que en el resto de la región se estiman lluvias de menor intensidad.</p>

ALERTAS VIGENTES

Para mayor información sobre el Pronóstico del Estado del Tiempo, Informes Técnicos Diarios y Comunicados Especiales, e informes de otras áreas temáticas, tales como Hidrología, Deslizamientos de Tierra e Incendios, se sugiere consultar la siguiente dirección electrónica: <http://institucional.ideam.gov.co/jsp/index.jsf>

REGIÓN CARIBE

ALERTA ROJA INCENDIOS DE LA COBERTURA VEGETAL

Amenaza **muy alta** de ocurrencia de incendios de la cobertura vegetal en zonas de bosques, cultivos y pastos, localizados en los siguientes municipios y sectores aledaños:

DEPARTAMENTO	MUNICIPIOS
BOLIVAR	Cartagena de Indias, Turbaco.
CÓRDOBA	San Bernardo Del Viento
LA GUAJIRA	Manaure

Especial atención ameritan los Parques Nacionales Naturales de la Sierra Nevada de Santa Marta y Macuira.

ALERTA NARANJA DESLIZAMIENTOS DE TIERRA

Se pronostica amenaza moderada a alta por deslizamientos de tierra en áreas inestables en los siguientes departamentos:

DEPARTAMENTO	MUNICIPIOS
CESAR	Bosconia.

REGIÓN ANDINA

ALERTA NARANJA DESLIZAMIENTOS DE TIERRA

Se pronostica amenaza moderada a alta por deslizamientos de tierra en áreas inestables en los siguientes departamentos:

DEPARTAMENTO	MUNICIPIOS
BOYACA	Cubará
CAUCA	Caldono, Piendamó, Silvia, Totoró, Cajibío.
CALDAS	Marquetalia, Manzanares, Pensilvania, Samaná.
NORTE DE SANTANDER	Chitagá y Toledo.
SANTANDER	Chima y Contratación.
TOLIMA	Anzoátegui, Ibagué, Mariquita, Fresno, Murillo, Santa Isabel y Venadillo.
VALLE DEL CAUCA	Bugalagrande y Tuluá

REGIÓN ORINOQUIA

ALERTA NARANJA: DESLIZAMIENTOS DE TIERRA

Se pronostica amenaza moderada a alta por deslizamientos de tierra en áreas inestables en los siguientes departamentos:

DEPARTAMENTO	MUNICIPIOS
META	Cubarral, Cumaral, Restrepo, El Calvario, Villavicencio y El Castillo.

REGIÓN PÁCIFICA

ALERTA NARANJA: DESLIZAMIENTOS DE TIERRA

Se pronostica amenaza moderada a alta por deslizamientos de tierra en áreas inestables en los siguientes departamentos:

DEPARTAMENTO	MUNICIPIOS
CHOCO	Quibdó y Atrato (Yuto).

REGIÓN AMAZÓNICA

ALERTA AMARILLA POR NIVELES ALTOS EN EL RÍO AMAZONAS

Se mantiene este nivel de alerta por niveles altos para el río Amazonas por cuanto persiste la condición de niveles en ascenso lento y para hoy se reportan niveles a la altura de Leticia que se encuentran a 49 cm. de la cota de afectación con respecto a los barrios bajos del sector El Águila y Victoria Regia en el municipio de Leticia.

MAR CARIBE

CONDICIONES NORMALES

OCÉANO PACÍFICO

CONDICIONES NORMALES

ALERTA ROJA. PARA TOMAR ACCIÓN Advierte a los sistemas de prevención y atención de desastres sobre la amenaza que puede ocasionar un fenómeno con efectos adversos sobre la población, el cual requiere la atención inmediata por parte de la población y de los cuerpos de atención y socorro. Se emite una alerta sólo cuando la identificación de un evento extraordinario indique la probabilidad de amenaza inminente y cuando la gravedad del fenómeno implique la movilización de personas y equipos, interrumpiendo el normal desarrollo de sus actividades cotidianas.

ALERTA NARANJA. PARA PREPARARSE Indica la presencia de un fenómeno. No implica amenaza inmediata y como tanto es catalogado como un mensaje para informarse y prepararse. El aviso implica vigilancia continua ya que las condiciones son propicias para el desarrollo de un fenómeno, sin que se requiera permanecer alerta.

ALERTA AMARILLA. PARA INFORMARSE Es un mensaje oficial por el cual se difunde información. Por lo regular se refiere a eventos observados, reportados o registrados y puede contener algunos elementos de pronóstico a manera de orientación. Por sus características pretéritas y futuras difiere del aviso y de la alerta, y por lo general no está encaminado a alertar sino a informar.

CONDICIONES NORMALES La información que se suministra se encuentra dentro de los rangos normales.

°C: grados Celsius

m: metros

mm: milímetros

msnm: metros sobre nivel del mar

KPH: kilómetros por hora

GOES: Geostationary Operational Environmental Satellites (Satélite Geoestacionario Operacional Ambiental).

GOES-13 es el designado GOES-Este. localizado en 75° W sobre el ecuador

Omar Franco Torres, Director General
Christian Euscategui, Jefe Oficina del Servicio de Pronósticos y Alertas
Juan Francisco Alameda, Coordinador de Alertas Ambientales

Profesionales en turno:

Jhon VALENCIA, Patricia LEON, Patricia MEZA, Henry ROMERO.

Internet: <http://www.ideam.gov.co>

Correos electrónicos: servicio@ideam.gov.co, alertasideam@ideam.gov.co

Carrera 10 N° 20 - 30 ** Piso 9, Bogotá, D.C.

Teléfono: 3421586.