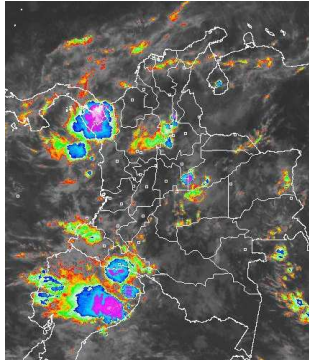


CONDICIONES HIDROMETEOROLÓGICAS ACTUALES

Amplios sectores del territorio nacional desde las primeras horas del día han mantenido gran cantidad de sistemas nubosos con precipitaciones sobre los departamentos de Chocó, Antioquia, Putumayo y sectores dispersos de Santander principalmente. Es altamente probable que después del mediodía, durante la tarde y en las primeras horas de la noche se presente aumento en la nubosidad lo cual generará lluvias entre moderadas y fuertes en sectores de Antioquia, Chocó, Eje Cafetero, los Santanderes, Cundinamarca, Amazonas, Vaupés y Putumayo, mientras que en Boyacá, Meta, Oriente de Vichada, Bolívar, Magdalena, Cesar, Sur de la Guajira, la Sierra Nevada de Santa Marta y en la zona de montaña de Nariño, Cauca, Huila y Occidente de Tolima se prevén precipitaciones menos intensas. No se descarta la posibilidad de actividad eléctrica, en los momentos de lluvia intensa. En cuanto a las condiciones sobre el Mar Caribe colombiano han tendido a mejorar, pero se mantiene la alerta amarilla por oleaje entre 3 y 4 metros y vientos entre 20 a 30 nudos (37 a 56 km/h).

IMÁGEN SATELITAL

Imagen GOES 13 Hora 8:45 a.m. HLC * 18 de marzo de 2013.



PRONÓSTICO CONDICIONES METEOROLÓGICAS ESPECIALES

ÁREA DEL VOLCÁN CERRO MACHÍN

A lo largo de la jornada condiciones entre mayor y totalmente nublado. Durante la tarde y las primeras horas de la noche precipitaciones de entre moderadas y fuertes.

INGEOMINAS lo reporta en **NIVEL AMARILLO (III): CAMBIOS EN EL COMPORTAMIENTO DE LA ACTIVIDAD VOLCANICA.** 4.80 -75.62

ELEVACIÓN (pies)	DIRECCIÓN	VELOCIDAD	
		NUDOS	KPH
10,000	SUR	5 - 10	9 - 18
18,000	NORESTE	5 - 10	9 - 18
24,000	NORESTE	15 - 20	28 - 37
30,000	ESTE	15 - 20	28 - 37

ÁREA DEL VOLCÁN NEVADO DEL HUILA

A lo largo de la jornada condiciones entre mayor y totalmente nublado. Durante la tarde y las primeras horas de la noche precipitaciones de entre moderadas y fuertes.

INGEOMINAS lo reporta en **NIVEL AMARILLO (III): CAMBIOS EN EL COMPORTAMIENTO DE LA ACTIVIDAD VOLCANICA.** 2.92 -76.05

ELEVACIÓN (pies)	DIRECCIÓN	VELOCIDAD	
		NUDOS	KPH
10,000	SURESTE	5 - 10	9 - 18
18,000	NORESTE	5 - 10	9 - 18
24,000	NORESTE	15 - 20	28 - 37
30,000	NORESTE	15 - 20	28 - 37

ÁREA DEL VOLCÁN GALERAS

A lo largo de la jornada condiciones entre mayor y totalmente nublado. Durante la tarde y las primeras horas de la noche precipitaciones de entre moderadas y fuertes.

INGEOMINAS lo reporta en **NIVEL AMARILLO (III): CAMBIOS EN EL COMPORTAMIENTO DE LA ACTIVIDAD VOLCANICA.** 1.55 -77.37

ELEVACIÓN (pies)	DIRECCIÓN	VELOCIDAD	
		NUDOS	KPH
10,000	OESTE	5	9
18,000	NORESTE	5 - 10	9 - 18
24,000	NORESTE	15 - 20	28 - 37
30,000	ESTE	15 - 20	28 - 37

ÁREA DEL VOLCÁN NEVADO DEL RUIZ

A lo largo de la jornada condiciones entre mayor y totalmente nublado. Durante la tarde y las primeras horas de la noche precipitaciones de entre moderadas y fuertes.

INGEOMINAS lo reporta en **NIVEL AMARILLO (III): CAMBIOS EN EL COMPORTAMIENTO DE LA ACTIVIDAD VOLCANICA.** 4.89 -75.32

ELEVACIÓN (pies)	DIRECCIÓN	VELOCIDAD	
		NUDOS	KPH
10,000	SURESTE	5 - 10	9 - 18
18,000	NORESTE	5 - 10	9 - 18
24,000	NORESTE	15 - 20	28 - 37
30,000	ESTE	15 - 20	28 - 37

LO MÁS DESTACADO

ALERTA ROJA. PARA TOMAR ACCIÓN **ALERTA NARANJA. PARA PREPARARSE** **ALERTA AMARILLA. PARA INFORMARSE**

- Las precipitaciones se concentraron principalmente sobre la región Andina y Orinoquia alcanzando el mayor volumen en el municipio de Piendamó (**Cauca**) con **122.0 mm**.
- ALERTA ROJA** continúa la amenaza muy alta por incendios de la cobertura vegetal en algunos sectores de las regiones Caribe, Andina y Orinoquia.
- ALERTA ROJA** por creciente súbita en el río Tarazá, aunque desciende el nivel desde la tarde de ayer, se mantiene la alerta roja a la altura del municipio de Tarazá (Antioquia), por la afectación que el paso de la onda de creciente puede ocasionar.
- ALERTA ROJA** incremento importante del nivel del río San Jorge observado a la altura de Montelíbano (Córdoba).
- ALERTA ROJA** por crecientes súbitas en ríos de montaña en el sur del departamento del Chocó, por la persistencia de las precipitaciones en la vertiente occidental de la cordillera occidental.
- ALERTA NARANJA** por deslizamientos de tierra en zonas inestables de la región Orinoquia y Andina.
- Ante la inminente llegada de la primera temporada lluviosa del año al país, prevista desde mediados de marzo en adelante, el IDEAM recomienda desde ya aprovechar las precipitaciones para reforestar las áreas ribereñas y las zonas de ladera susceptibles a deslizamientos de tierra. Además se sugiere a las comunidades locales y municipales realizar campañas de limpieza de bocatomas de acueductos para que cuando lleguen las fuertes lluvias no se afecte el abastecimiento del preciado líquido.
- A las autoridades se les recomienda acelerar las obras civiles para control de inundaciones y deslizamientos de tierra, mantenimientos de caminos y puentes veredales, de tal forma que ayuden a mitigar al máximo los impactos que podrían ocurrir por efecto de las precipitaciones.

TEMPERATURAS MÁXIMAS

A continuación se relacionan los municipios donde en las últimas 24 horas se registraron temperaturas iguales o superiores a **35.0° C**

DEPARTAMENTO	MUNICIPIOS
BOLIVAR	El Carmen De Bolivar (37.0), María La Baja (35.5)
CESAR	Valledupar (39.4), Agustín Codazzi (37.4)
CORDOBA	Ayapel (35.2), Chima (35.1), Ciénaga De Oro (35.0)
CUNDINAMARCA	Puerto Salgar (36.4)
LA GUAJIRA	Urumita (35.6)
MAGDALENA	Pivijay (35.6)
TOLIMA	Ambalema (35.8)
VICHADA	Puerto Carreño (36.8)

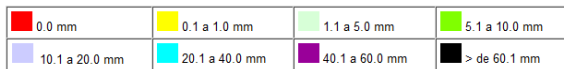
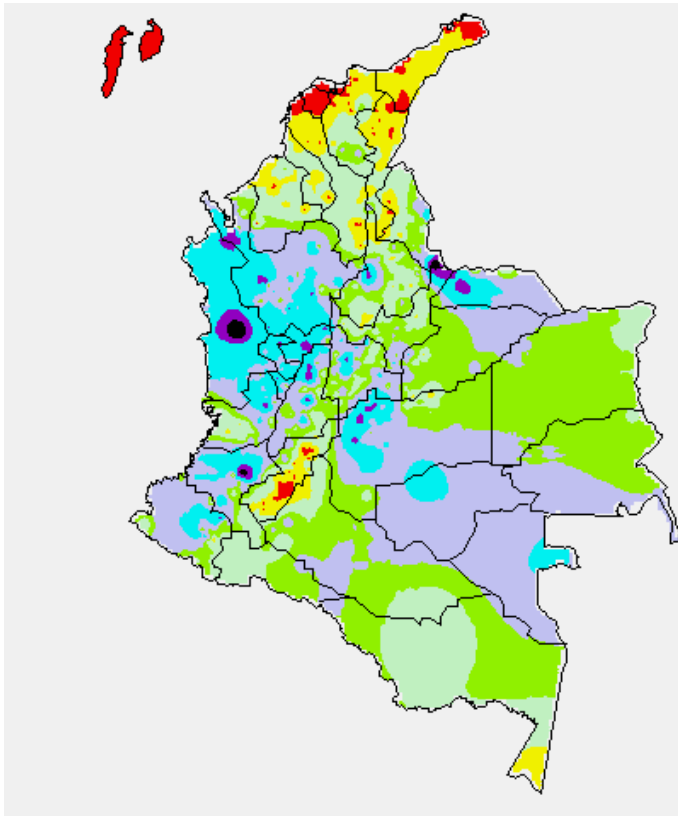
PRECIPITACIONES

A continuación se relacionan los municipios donde en las últimas 24 horas se registraron precipitaciones iguales o superiores a **30.0 mm**:

DEPARTAMENTO	MUNICIPIOS
ANTIOQUIA	Carepa (72.1), Medellín (63.0), Frontino (52.0), Cañasgordas (50.6), San Roque (46.0), Fredonia (43.0), Sonsón (42.7), Betania (42.0), Concepción (37.0), Betulia (35.0), Venecia (34.6), Puerto Berrío (34.4), Barbosa (34.0), San Francisco (31.0), Jericó (30.0)
BOYACA	Cubará (51.5)
CALDAS	Marquetalia (57.0), Riosucio (51.0), Pensilvania (47.0), Manzanares (39.0), Pacora (37.0)
CAUCA	Piendamó (122.0), Totoró (57.0), Cajibío (44.3), Bolívar (42.0), Buenos Aires (37.0)
CUNDINAMARCA	Tenjo (60.9), Supatá (55.9), Fusagasugá (45.0), Nocaima (42.5), Madrid (40.2), Susa (36.1), Facatativá (34.0)
GUAVIARE	San José Del Guaviare (30.0)
META	Cubarral (71.0), Mesetas (65.0), Villavicencio (63.4), Acacias (62.0), El Dorado (36.0), Cubarral (31.0)
NARIÑO	Colón (51.0), La Unión (39.5), Linares (32.0), Nariño (31.5)
NORTE DE SANTANDER	Toledo (83.0), Cúcuta (43.6)
QUINDIO	Salento (35.0)
RISARALDA	Santa Rosa De Cabal (33.9)
SANTANDER	Barrancabermeja (47.7)
TOLIMA	Santa Isabel (55.5), Libano (53.0), Valle De San Juan (50.0), Coyaima (36.5)
VALLE DEL CAUCA	Bugalagrande (65.0), Alcalá (46.2), Cartago (41.0), Zarcal (35.0)

MAPA DE PRECIPITACIÓN DIARIA

Desde las 7:00 a.m. del domingo 17 de marzo hasta las 7:00 a.m. del lunes 18 de marzo de 2013.



ESTADO DE LOS EMBALSES

A continuación se relacionan los volúmenes útiles diarios (expresados en porcentaje) de reservas de algunos embalses de acuerdo con información consultada en XM a marzo 15 de 2013.

EMBALSE	DEPARTAMENTO	VOLUMEN ÚTIL DIARIO (%)
AGREGADO BOGOTÁ	Cundinamarca	68.61
ALTO ANCHICAYÁ	Valle del Cauca	102.76
BETANIA	Huila	84.50
CALIMA	Valle del Cauca	47.14
CHUZA	Cundinamarca	42.71
ESMERALDA	Boyacá	30.36
GUAVIO	Cundinamarca	34.10
MIEL I	Caldas	54.89
MIRAFLORES	Antioquia	13.88
MUÑA	Cundinamarca	82.71
PEÑOL	Antioquia	48.27
PLAYAS	Antioquia	96.96
PORCE II	Antioquia	17.93
PORCE III	Antioquia	20.36
PRADO	Tolima	41.76
PUNCHINÁ	Antioquia	49.08
RIOGRANDE 2	Antioquia	14.07
SALVAJINA	Cauca	33.44
SAN LORENZO	Antioquia	33.68
TRONERAS	Antioquia	22.10
URRÁ I	Córdoba	55.05
NEUSA	Cundinamarca	69.07
SISGA	Cundinamarca	59.58
TOMINE	Cundinamarca	69.78

PRONÓSTICO METEOROLÓGICO

REGIÓN	PRONÓSTICO
SABANA DE BOGOTÁ	LUNES: A lo largo de la jornada condiciones entre mayor y totalmente nublado. Durante la mañana cortos intervalos de sol y predominio de tiempo seco, hacia el final de la mañana precipitaciones ligeras en dispersos sectores del Norte y Occidente tanto de la sabana como de la ciudad. Entrada la tarde y durante las primeras horas de la noche se mantendrá el cielo nublado y se registrarán precipitaciones de variada intensidad a lo largo de la ciudad y de la sabana, las más intensas se concentrarán sobre las zonas Norte, Occidente y los Cerros Orientales. No se descarta la presencia de actividad eléctrica en los momentos de lluvia intensa. MARTES: Cielo nublado durante el día. Se estiman lloviznas entre moderadas y fuertes en la tarde y noche en amplios sectores de la ciudad y la sabana.
ANDINA	LUNES: Durante la jornada se estima abundante nubosidad sobre la región. En la mañana se esperan lloviznas en Antioquia, Santanderes, Eje Cafetero, zonas de montaña de Valle del Cauca, Cauca y Nariño; precipitaciones de menor intensidad sobre Boyacá, Cundinamarca, Tolima y Huila. Después del mediodía se estima un fuerte fortalecimiento de la nubosidad con lloviznas de carácter fuerte en sectores de Cundinamarca, Boyacá, Santanderes, Eje Cafetero y Antioquia; lloviznas menos intensas en Tolima, Huila, zonas de montaña de Cauca, Valle y Nariño; esta condición se extenderá hasta la noche, sin embargo se estima que la intensidad disminuya. No se descarta la presencia de actividad eléctrica en los momentos de lluvia intensa. MARTES: Cielo entre semicubierto y cubierto con lloviznas en Antioquia, Santanderes, altiplano Cundiboyacense, Eje Cafetero, Valle del Cauca, Cauca y Nariño, con mayor intensidad en horas de la tarde.
CARIBE	LUNES: En la mañana cielo entre parcial y mayormente nublado con precipitaciones ligeras en sectores de Urabá, Córdoba, sectores dispersos de Bolívar. Durante la tarde y primeras horas de la noche se registrará aumento en la nubosidad lo que dejará lloviznas entre ligeras y moderadas en sectores del Centro y Sur de Bolívar, Magdalena, Sur de La Guajira, Córdoba y Sucre, precipitaciones de menor intensidad en sectores de Cesar y Atlántico. MARTES: Se estiman lloviznas principalmente en horas de la tarde y noche en amplios sectores de los departamentos de Bolívar, Sucre, Córdoba, Cesar y Estrabaciones de la Sierra Nevada de Santa Marta.
ARCHIPIÉLAGO DE SAN ANDRÉS, PROVIDENCIA Y SANTA CATALINA	LUNES: Se prevé cielo entre parcialmente cubierto y cubierto con predominio de tiempo seco en gran parte de la jornada. MARTES: A lo largo del día cielo semicubierto y predominio tiempo seco.
MAR CARIBE	LUNES: Durante la jornada cielo entre ligera y parcialmente nublado se estiman precipitaciones ligeras cerca a las costas en la tarde y durante las primeras horas de la noche principalmente hacia el Occidente de la zona. MARTES: Cielo seminublado en gran parte de la jornada con probabilidad de lloviznas en el Occidente del área, las más fuertes se esperan para horas de la mañana y la noche.
PACÍFICA	LUNES: Se estima abundante nubosidad; desde las primeras horas del día se presentarán lloviznas de carácter fuerte al Norte de Chocó y sectores del Cauca y Norte de Nariño. Después del mediodía fortalecimiento de la nubosidad con precipitaciones a lo largo de la región, las lloviznas más fuertes se estiman en horas de la tarde y de la noche a lo largo de Chocó y Cauca, en Nariño se esperan lloviznas menos intensas. No se descarta la presencia de actividad eléctrica en los momentos de lluvia intensa. MARTES: Cielo entre parcial y mayormente nublado con precipitaciones de ligeras a moderadas en Chocó. Lloviznas menos intensas en Cauca, Nariño y Valle del Cauca.
INSULAR PACÍFICO	LUNES: Cielo cubierto a lo largo de la jornada en Malpelo y lloviznas en la isla Gorgona en especial finalizando la tarde y en primeras horas de la noche. MARTES: Se prevén lloviznas ligeras sobre Gorgona y tiempo seco en Malpelo.
OCÉANO PACÍFICO	LUNES: Cielo mayormente cubierto con alta probabilidad de lloviznas con actividad eléctrica en zonas cercanas a las costas del Pacífico colombiano, las más intensas en horas de la mañana y de la noche. MARTES: Se prevé cielo parcialmente nublado con lloviznas durante la tarde y noche sobre el litoral.
ORINOQUIA	LUNES: Desde las primeras horas del día se registrará cielo cubierto, con precipitaciones ligeras a lo largo de la región las más intensas en sectores de Vichada, Meta y piedemonte de Casanare y Arauca. En la tarde fortalecimiento de la nubosidad y de las lloviznas, las más fuertes se concentrarán nuevamente en el Sur y Occidente de Meta y Oriente del Vichada, en el resto de la Región se estiman lloviznas menos intensas. No se descarta la presencia de actividad eléctrica en los momentos de lluvia intensa. MARTES: Cielo parcialmente nublado a lo largo de la región con lloviznas durante la tarde en Meta y Vichada
AMAZONIA	LUNES: Abundante nubosidad desde las primeras horas del día. En la tarde y hasta las primeras horas de la noche se estima un aumento en la intensidad de las lloviznas a lo largo de la Región en especial sobre sectores de Amazonas, Vaupés, Caquetá y Putumayo. MARTES: Cielo mayormente nublado con lloviznas entre ligeras y moderadas a lo largo de la región, principalmente en la mañana y la tarde.

ALERTAS VIGENTES

Para mayor información sobre el Pronóstico del Estado del Tiempo, Informes Técnicos Diarios y Comunicados Especiales, e informes de otras áreas temáticas, tales como Hidrología, Deslizamientos de Tierra e Incendios, se sugiere consultar la siguiente dirección electrónica: <http://institucional.ideam.gov.co/jsp/index.jsf>

REGIÓN CARIBE

ALERTA ROJA CUENCA DEL RÍO SAN JORGE POR INCREMENTOS DE SUS NIVELES

Por la persistencia de las precipitaciones en la parte alta de la cuenca, se mantienen valores altos de nivel del río San Jorge observado a la altura de Montelíbano (Córdoba), por ésta situación se sugiere mantener la **ALERTA ROJA** y se previene a pobladores de sectores bajos, especialmente en el sector Montelíbano - La Apartada - Buenavista (departamento de Córdoba), ante la posibilidad de crecientes súbitas; se estima que la condición de incrementos continúe en las próximas horas.

ALERTA ROJA INCENDIOS DE LA COBERTURA VEGETAL

Amenaza **muy alta** de ocurrencia de incendios de la cobertura vegetal en zonas de bosques, cultivos y pastos, localizados en los siguientes municipios y sectores aledaños:

DEPARTAMENTO	MUNICIPIOS
BOLIVAR	Cartagena de Indias, El Carmen de Bolívar, Turbaco.
CESAR	Agustín Codazzi, El Paso, La Paz, Pueblo Bello, San Diego, Valledupar.
CORDOBA	Los Córdoba.
LA GUAJIRA	Dibulla, La Jagua del Pilar, Manaure, Riohacha, San Juan del Cesar, Uribí, Urumita.
MAGDALENA	Aracataca, Santa Marta.

Especial atención ameritan los Parques Nacionales Naturales de la Sierra Nevada de Santa Marta y Macuira.

ALERTA NARANJA DESLIZAMIENTOS DE TIERRA

Se pronostica amenaza moderada a alta por deslizamientos de tierra en áreas inestables en los siguientes departamentos:

DEPARTAMENTO	MUNICIPIOS
CESAR	Bosconia, Copey

REGIÓN ANDINA

ALERTA ROJA INCENDIOS DE LA COBERTURA VEGETAL

Amenaza **muy alta** de ocurrencia de incendios de la cobertura vegetal en zonas de bosques, cultivos y pastos, localizados en los siguientes municipios y sectores aledaños:

DEPARTAMENTO	MUNICIPIOS
ANTIOQUIA	Arboletes.
BOYACA	Chita, Cuítiva, Iza.
HUILA	Hobo, Yaguará.
NARIÑO	Funes, Ipiales, Potosí, Tanqua, Yacuanquer.

Especial atención amerita el Parque Nacional Natural Galeras.

ALERTA ROJA CRECIENTES SÚBITAS EN EL RÍO TARAZÁ

Aunque se registra tendencia de descenso del nivel del río Tarazá desde el sábado, se mantiene la alerta roja a la altura del municipio de Tarazá (Antioquia), por la afectación que el paso de la onda de crecienta puede ocasionar, por lo cual se sugiere mantener la ALERTA ROJA y se recomienda a las autoridades locales y a pobladores de zonas ribereñas de Tarazá y sectores poblados aguas abajo tomar las medidas pertinentes.

ALERTA ROJA DESLIZAMIENTOS DE TIERRA

Se pronostica amenaza muy alta por deslizamientos de tierra en áreas inestables en los siguientes departamentos:

DEPARTAMENTO	MUNICIPIOS
NORTE DE SANTANDER	Toledo

ALERTA AMARILLA PROBABILIDAD DE CRECIENTES SÚBITAS EN RÍOS DEL EJE CAFETERO

Debido a la persistencia de lluvias en este sector se presenta una probabilidad de ocurrencia de crecientes súbitas en ríos de alta pendiente particularmente los ríos La Vieja y Otún, por lo que se recomienda a habitantes ribereños estar atentos a los incrementos del nivel en el transcurso del día.

ALERTA NARANJA DESLIZAMIENTOS DE TIERRA

Se pronostica amenaza moderada a alta por deslizamientos de tierra en áreas inestables en los siguientes departamentos:

DEPARTAMENTO	MUNICIPIOS
BOYACA	Cubará
CAUCA	Cajibío, Piendamó
NARIÑO	Barbacoas.
NORTE DE SANTANDER	Chitagá
SANTANDER	Chimá, Contratación.

REGIÓN ORINOQUIA

ALERTA ROJA INCENDIOS DE LA COBERTURA VEGETAL

Amenaza **muy alta** de ocurrencia de incendios de la cobertura vegetal en zonas de bosques, cultivos y pastos, localizados en los siguientes municipios y sectores aledaños:

DEPARTAMENTO	MUNICIPIOS
ARAUCA	Arauca.

ALERTA ROJA DESLIZAMIENTOS DE TIERRA

Se pronostica amenaza muy alta por deslizamientos de tierra en áreas inestables en los siguientes departamentos:

DEPARTAMENTO	MUNICIPIOS
META	Cubarral

ALERTA NARANJA DESLIZAMIENTOS DE TIERRA

Se pronostica amenaza moderada a alta por deslizamientos de tierra en áreas inestables en los siguientes departamentos:

DEPARTAMENTO	MUNICIPIOS
META	Guamal, El Castillo, El Dorado, Lejanías, Restrepo y Villavicencio.

REGIÓN PÁCIFICA

ALERTA ROJA CRECIENTES SÚBITAS Y NIVELES EN ASCENSO CUENCA DEL RÍO ATRATO

Se mantiene en las últimas horas la tendencia ascendente del nivel del río Atrato en la parte alta de la cuenca y en varios de sus afluentes (se destacan los ríos Quito, Mumbi y Mumbaradó); se recomienda especial atención en zonas bajas comprendidas entre Quibdó y Vigía del Fuerte (Chocó).

ALERTA NARANJA DESLIZAMIENTOS DE TIERRA

Se pronostica amenaza moderada a alta por deslizamientos de tierra en áreas inestables en los siguientes departamentos:

DEPARTAMENTO	MUNICIPIOS
CHOCO	Atrato (Yuto), Istmina y Quibdó.

REGIÓN AMAZÓNICA

ALERTA AMARILLA POR NIVELES ALTOS EN EL RÍO AMAZONAS

Se mantiene este nivel de alerta por niveles altos para el río Amazonas y se advierte a pobladores ribereños y autoridades locales estar atentos a este incremento de niveles para tomar las medidas preventivas pertinentes por cuanto el nivel actual en la ciudad Leticia se encuentra 49 cm. por debajo de la cota de afectación de los barrios más bajos del casco urbano de la ciudad. Durante los últimos días el ascenso promedio del nivel se ha mantenido en 2 cm. por día.

MAR CARIBE

ALERTA AMARILLA OLEAJE Y VIENTO

Se estiman vientos con velocidades entre 20 y 30 nudos (37 – 56 km/h) en especial en sectores del Centro del mar Caribe colombiano; lo cual genera altura del oleaje entre 3.0 m y 4.0 m. Se recomienda a pescadores y usuarios de pequeñas embarcaciones consultar con las Capitanías de Puerto, antes de zarpar. Se recomienda extremar las medidas de seguridad para el flujo de bañistas en las playas por fuerte viento y oleaje.

OCÉANO PACÍFICO

CONDICIONES NORMALES

ALERTA ROJA. PARA TOMAR ACCIÓN Advierte a los sistemas de prevención y atención de desastres sobre la amenaza que puede ocasionar un fenómeno con efectos adversos sobre la población, el cual requiere la atención inmediata por parte de la población y de los cuerpos de atención y socorro. Se emite una alerta sólo cuando la identificación de un evento extraordinario indique la probabilidad de amenaza inminente y cuando la gravedad del fenómeno implique la movilización de personas y equipos, interrumpiendo el normal desarrollo de sus actividades cotidianas.

ALERTA NARANJA. PARA PREPARARSE Indica la presencia de un fenómeno. No implica amenaza inmediata y como tanto es catalogado como un mensaje para informarse y prepararse. El aviso implica vigilancia continua ya que las condiciones son propicias para el desarrollo de un fenómeno, sin que se requiera permanecer alerta.

ALERTA AMARILLA. PARA INFORMARSE Es un mensaje oficial por el cual se difunde información. Por lo regular se refiere a eventos observados, reportados o registrados y puede contener algunos elementos de pronóstico a manera de orientación. Por sus características pretéritas y futuras difiere del aviso y de la alerta, y por lo general no está encaminado a alertar sino a informar.

CONDICIONES NORMALES La información que se suministra se encuentra dentro de los rangos normales.

°C: grados Celsius

m: metros

mm: milímetros

msnm: metros sobre nivel del mar

KPH: kilómetros por hora

GOES: Geostationary Operational Environmental Satellites (Satélite Geoestacionario Operacional Ambiental).

GOES-13 es el designado GOES-Este, localizado en 75° W sobre el ecuador

Omar Franco Torres, Director General
Christian Euscategui, Jefe Oficina del Servicio de Pronósticos y Alertas
Juan Francisco Alameda, Coordinador de Alertas Ambientales

Profesionales en turno:
Jhon VALENCIA, Mauricio TORRES, Carlos ORTEGON, Gloria ARANGO, Hernando WILCHES
Internet: <http://www.ideam.gov.co>
Correos electrónicos: servicio@ideam.gov.co, alertasideam@ideam.gov.co
Carrera 10 N° 20 - 30 ** Piso 9, Bogotá, D.C.
Teléfono: 3421586.