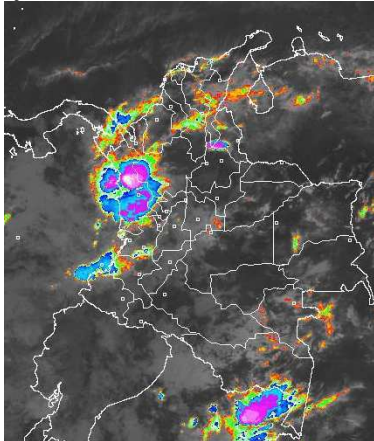


## CONDICIONES HIDROMETEOROLÓGICAS ACTUALES

Durante la jornada del día de hoy se estiman condiciones nubosas en gran parte del país. Se prevé que las precipitaciones más fuertes se registren durante la tarde, noche y madrugada del día de mañana, en el Centro y Norte de la Región Pacífica, en el Centro y Sur de la Región Caribe y en el Oriente de la Orinoquía, mientras que en el Norte y Occidente de la Región Andina y el Sureste de la Amazonia son pronosticadas lluvias de menor intensidad. Se mantiene en gran parte del mar Caribe colombiano, los vientos con velocidades entre los 20 a 30 nudos (37 – 56 km/h).

### IMÁGEN SATELITAL

Imagen GOES 13 Hora 8:45 a.m. HLC \* 13 de marzo de 2013.



### PRONÓSTICO CONDICIONES METEOROLÓGICAS ESPECIALES

#### ÁREA DEL VOLCÁN CERRO MACHÍN

Cielo parcialmente nublado, con precipitaciones ligeras durante la tarde.

INGEOMINAS lo reporta en **NIVEL AMARILLO (III): CAMBIOS EN EL COMPORTAMIENTO DE LA ACTIVIDAD VOLCANICA.** 4.80 -75.62

ELEVACIÓN (pies)	DIRECCIÓN	VELOCIDAD	
		NUDOS	KPH
10,000	NORESTE	5	9
18,000	SURESTE	5 - 10	9 - 18
24,000	SURESTE	5 - 10	9 - 18
30,000	SUROESTE	20 - 25	37 - 46

#### ÁREA DEL VOLCÁN NEVADO DEL HUILA

Durante la jornada cielo nublado con precipitaciones en las horas de la noche.

INGEOMINAS lo reporta en **NIVEL AMARILLO (III): CAMBIOS EN EL COMPORTAMIENTO DE LA ACTIVIDAD VOLCANICA.** 2.92 -76.05

ELEVACIÓN (pies)	DIRECCIÓN	VELOCIDAD	
		NUDOS	KPH
10,000	SURESTE	5	9
18,000	ESTE	10	18
24,000	SURESTE	5	9
30,000	SUROESTE	20 - 25	37 - 46

#### ÁREA DEL VOLCÁN GALERAS

Cielo nublado durante el día precipitaciones finalizando la tarde y durante algunas horas de la noche INGEOMINAS lo reporta en **NIVEL AMARILLO (III): CAMBIOS EN EL COMPORTAMIENTO DE LA ACTIVIDAD VOLCANICA.** 1.55 -77.37

ELEVACIÓN (pies)	DIRECCIÓN	VELOCIDAD	
		NUDOS	KPH
10,000	NOROESTE	5	9
18,000	ESTE	10 - 15	18 - 28
24,000	NORESTE	5	9
30,000	SUROESTE	15 - 20	28 - 37

#### ÁREA DEL VOLCÁN NEVADO DEL RUIZ

Cielo seminublado con precipitaciones entre ligeras y moderadas durante la tarde y la noche.

INGEOMINAS lo reporta en **NIVEL AMARILLO (III): CAMBIOS EN EL COMPORTAMIENTO DE LA ACTIVIDAD VOLCANICA.** 4.89 -75.32

ELEVACIÓN (pies)	DIRECCIÓN	VELOCIDAD	
		NUDOS	KPH
10,000	NORESTE	5	9
18,000	SURESTE	10	18
24,000	SURESTE	5 - 10	9 - 18
30,000	SUROESTE	20 - 25	37 - 46

### LO MÁS DESTACADO

**ALERTA ROJA. PARA TOMAR ACCIÓN** **ALERTA NARANJA. PARA PREPARARSE** **ALERTA AMARILLA. PARA INFORMARSE**

- Las precipitaciones se concentraron principalmente sobre las regiones Andina y Orinoquía alcanzando el mayor volumen en el municipio de **Restrepo (Meta)** con **95.0 mm**.
- ALERTA ROJA** continúa la amenaza muy alta por incendios de la cobertura vegetal en algunos sectores de las regiones Caribe, Andina y Orinoquía.
- ALERTA NARANJA** por deslizamientos de tierra en zonas inestables de la región Orinoquía.
- ALERTA AMARILLA** por niveles altos en el río Amazonas que mantienen una tendencia al ascenso y hoy se encuentran a 62 cm. de la cota de inundación de los barrios más bajos del casco urbano de Leticia.
- ALERTA AMARILLA** por niveles bajos en la cuenca media del río Magdalena. Kilómetros 620 a 627, cerca al punto Bocas de Sogamoso, lo mismo que aguas abajo de Yondó (Antioquia). Igualmente entre los kilómetros 592 a 594, en inmediaciones de Puerto Wilches.
- Ante la inminente llegada de la primera temporada lluviosa del año al país, prevista desde mediados de marzo en adelante, el IDEAM recomienda desde ya aprovechar las precipitaciones para reforestar las áreas ribereñas y las zonas de ladera susceptibles a deslizamientos de tierra. Además se sugiere a las comunidades locales y municipales realizar campañas de limpieza de bocatomas de acueductos para que cuando lleguen las fuertes lluvias no se afecte el abastecimiento del preciado líquido.
- A las autoridades se les recomienda acelerar las obras civiles para control de inundaciones y deslizamientos de tierra, mantenimientos de caminos y puentes veredales, de tal forma que ayuden a mitigar al máximo los impactos que podrían ocurrir por efecto de las precipitaciones.

### TEMPERATURAS MÁXIMAS

A continuación se relacionan los municipios donde en las últimas 24 horas se registraron temperaturas iguales o superiores a **35.0° C**

DEPARTAMENTO	MUNICIPIOS
ANTIOQUIA	Valparaíso (35.0)
BOLIVAR	El Carmen De Bolívar (38.0), Zambrano (36.4), María La Baja (36.0)
CESAR	Valledupar (39.4), Agustín Codazzi (37.0), Pailitas (36.8)
CUNDINAMARCA	Jerusalén (35.2)
MAGDALENA	Pivijay (35.4)
SUCRE	Corozal (35.4), Sampués (35.4)
VICHADA	Puerto Carreño (38.1)

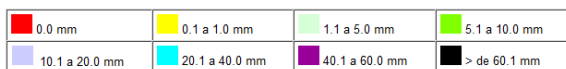
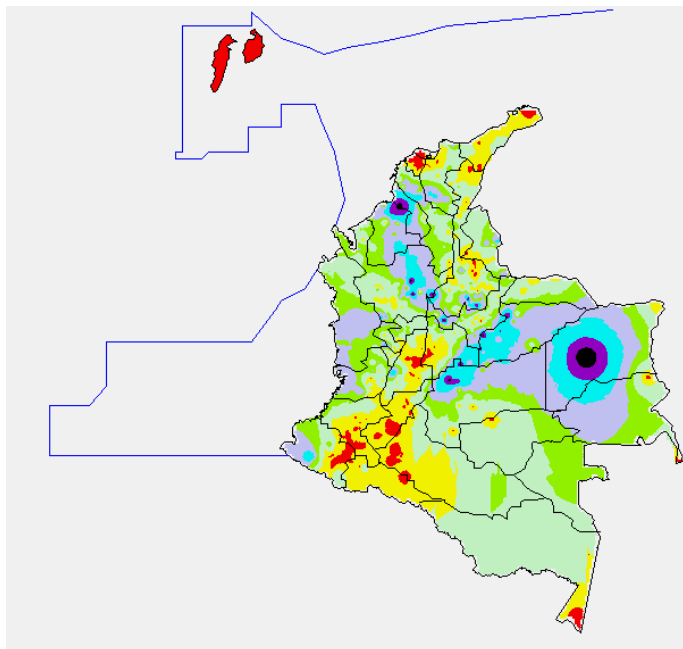
### PRECIPITACIONES

A continuación se relacionan los municipios donde en las últimas 24 horas se registraron precipitaciones iguales o superiores a **20.0 mm**:

DEPARTAMENTO	MUNICIPIOS
ANTIOQUIA	Amalfi (65.0), San Roque (64.0), Santo Domingo (49.0), Puerto Berrío (66.7)
CASANARE	Sabanalarga (53.0), Tauramena (42.2), Yopal (36.0), Tamara (59.0), Chámeza (69.5)
CORDOBA	Chima (60.0), Chinú (44.0), Sahagún (37.7), Montelíbano (37.0)
CUNDINAMARCA	Gachalá (33.5), Medina (32), Ubalá (31.5)
META	Restrepo (95.0), Cubarral (73.0), El Dorado (67.0), San Martín (52.0), Cubarral (50.0), Acacias (40.0), San Juan De Arama (40.0), Villavicencio (37.0), Barranca De Uplía (36.0)
NARIÑO	Barbacoas (42.0)
SANTANDER	Encino (60.3), Chimá (85.7)
SUCRE	Sampués (89.2), Sincelajo (75.2), Corozal (48.5), Chalan (39.0)
TOLIMA	Roncesvalles (65.0)
VICHADA	Cumaribo (71.0)

### MAPA DE PRECIPITACIÓN DIARIA

Desde las 7:00 a.m. del martes 12 de marzo hasta las 7:00 a.m. del miércoles 13 de marzo de 2013.



### ESTADO DE LOS EMBALSES

A continuación se relacionan los volúmenes útiles diarios (expresados en porcentaje) de reservas de algunos embalses de acuerdo con información consultada en XM:

EMBALSE	DEPARTAMENTO	VOLUMEN ÚTIL DIARIO (%)
AGREGADO BOGOTÁ	Cundinamarca	69.11
ALTO ANCHICAYÁ	Valle del Cauca	20.38
BETANIA	Huila	87.78
CALIMA	Valle del Cauca	49.90
CHUZA	Cundinamarca	41.87
ESMERALDA	Boyacá	32.91
GUAVIO	Cundinamarca	32.30
MIEL I	Caldas	54.44
MIRAFLORES	Antioquia	16.67
MUÑA	Cundinamarca	80.59
PEÑOL	Antioquia	49.99
PLAYAS	Antioquia	88.31
PORCE II	Antioquia	8.02
PORCE III	Antioquia	43.84
PRADO	Tolima	47.33
PUNCHINÁ	Antioquia	57.52
RIOGRANDE 2	Antioquia	15.13
SALVAJINA	Cauca	32.12
SAN LORENZO	Antioquia	35.50
TRONERAS	Antioquia	8.84
URRÁ I	Córdoba	40.80
NEUSA	Cundinamarca	69.62
SISGA	Cundinamarca	60.87
TOMINE	Cundinamarca	70.16

### PRONÓSTICO METEOROLÓGICO

REGIÓN	PRONÓSTICO
SABANA DE BOGOTÁ	<p><b>MIÉRCOLES:</b> En las primeras horas de la mañana se estima cielo nublado con lloviznas en diferentes sectores de la ciudad y de la sabana, condición que tenderá a mejorar hacia mediodía. Finalizando la tarde y hasta las primeras horas de la noche, se prevé que se incremente la nubosidad y que se presenten lloviznas en el Oriente y Norte de la ciudad, así como en el Noroccidente de la sabana. La temperatura máxima del aire será cercana a los 18°C.</p> <p><b>JUEVES:</b> Se prevé cielo entre parcialmente nublado y mayormente nublado. En la mañana son probables lloviznas ligeras sobre los Cerros Orientales y en la tarde y durante algunas horas de la noche son pronosticadas en el Oriente de la ciudad y en Norte y Occidente de la sabana.</p>
ANDINA	<p><b>MIÉRCOLES:</b> Durante las primeras horas del día se prevé cielo entre parcialmente nublado y nublado con lluvias en el Occidente de Antioquia, en sectores de montaña de Cauca, Valle y precipitaciones menos intensas en Risaralda, Caldas, Cundinamarca, Oriente de Boyacá y en Norte de Santander. En la tarde se estima un incremento de la nubosidad sobre gran parte de la Región, ocasionado lluvias moderadas en Antioquia, Eje Cafetero y precipitaciones ligeras en Cundinamarca, Occidente de Boyacá, los Santanderes y en la zona de montaña de Nariño y Cauca. No se descarta la posibilidad de actividad eléctrica.</p> <p><b>JUEVES:</b> Se estima que durante la jornada predominen las condiciones nubosas en gran parte de la Región. Las precipitaciones de mayor intensidad son pronosticadas en el transcurso de la tarde y durante algunas horas de la noche en zonas de Antioquia, Eje Cafetero, Cundinamarca y en el Macizo colombiano, mientras que en sectores de los Santanderes y en el Occidente de Boyacá son previstas lluvias ligeras.</p>
CARIBE	<p><b>MIÉRCOLES:</b> En horas de la mañana prevalecerá cielo parcialmente nublado con precipitaciones entre ligeras y moderadas en sectores de Bolívar, Magdalena, Cesar, Córdoba y Sucre. Después del mediodía se espera un incremento de la nubosidad, lo que generará lluvias finalizando la tarde y durante algunas horas de la noche, en la Sierra Nevada de Santa Marta y en zonas de Magdalena, Cesar, Córdoba, Sucre y Sur de Bolívar.</p> <p><b>JUEVES:</b> Durante la jornada se prevé cielo semicubierto con precipitaciones especialmente al finalizar la tarde y en el transcurso de la noche en el Magdalena, Cesar, Sur de La Guajira, Córdoba y en el Sur de los departamentos de Bolívar y Sucre.</p>
ARCHIPIÉLAGO DE SAN ANDRÉS, PROVIDENCIA Y SANTA CATALINA	<p><b>MIÉRCOLES:</b> Durante la jornada se prevé cielo seminublado con probabilidad de lloviznas especialmente al finalizar la mañana y durante algunas horas de la tarde.</p> <p><b>JUEVES:</b> Se prevé cielo parcialmente nublado y predominio de tiempo seco.</p>
MAR CARIBE	<p><b>MIÉRCOLES:</b> La jornada se caracterizará por presentar cielo parcialmente nublado con lloviznas sobre el litoral de los departamentos de Córdoba, Sucre y sobre el Golfo de Urabá.</p> <p><b>JUEVES:</b> Cielo parcialmente nublado con predominio de tiempo seco.</p>
PACÍFICA	<p><b>MIÉRCOLES:</b> A lo largo de la jornada se prevé abundante nubosidad con precipitaciones entre moderadas y fuertes, incluso con posibilidad de actividad eléctrica sobre Chocó y Norte de Valle, mientras que en el resto de la Región son pronosticadas lluvias de menor intensidad.</p> <p><b>JUEVES:</b> Se mantendrán las condiciones lluviosas en gran parte de la Región. Las lluvias de mayor intensidad son pronosticada en el transcurso de la tarde y durante la noche en sectores del Chocó, Valle y Norte de Cauca, mientras que en Nariño se prevén precipitaciones ligeras.</p>
INSULAR PACÍFICO	<p><b>MIÉRCOLES:</b> Se estima cielo mayormente nublado con lluvias sobre Gorgona en la mañana y luego en la noche, mientras que en Malpelo son pronosticadas lloviznas en las horas de la tarde.</p> <p><b>JUEVES:</b> En la madrugada se esperan algunas lloviznas tanto en Malpelo como en Gorgona. En la mañana y tarde prevalecerá cielo semicubierto y tiempo seco. en la noche se reactivarán las precipitaciones en Gorgona, en Malpelo continuará el tiempo seco.</p>
OCÉANO PACÍFICO	<p><b>MIÉRCOLES:</b> Cielo semicubierto con lluvias entre moderadas y fuertes en el litoral de Chocó y precipitaciones entre ligeras y moderadas en litoral Nariño y Cauca.</p> <p><b>JUEVES:</b> Se mantendrán las condiciones lluviosas especialmente sobre el litoral chococano con precipitaciones moderadas.</p>
ORINOQUIA	<p><b>MIÉRCOLES:</b> En la mañana se presentará cielo mayormente nublado con lloviznas sobre el Piedemonte Llanero y en el Oriente de Vichada. Después del mediodía se incrementará la nubosidad ocasionando lluvias moderadas al Oriente de Vichada, Sur de Meta y precipitaciones ligeras sobre el Piedemonte Llanero, condición que se extenderá hasta las primeras horas de la noche.</p> <p><b>JUEVES:</b> Se prevé cielo entre parcialmente nublado y mayormente nublado con lluvias en el Suroriente de Vichada y sobre el Piedemonte Llanero, principalmente en el transcurso de las horas de la tarde.</p>
AMAZONIA	<p><b>MIÉRCOLES:</b> En la mañana cielo entre parcialmente cubierto y cubierto con lluvias ligeras al Sur de Guainía y en sectores de Vaupés y Amazonas. En la tarde y noche se fortalecerán las lluvias especialmente en el Suroriente de la Región en zonas de Amazonas, Vaupés, Guainía, mientras que en el Piedemonte Amazónico son previstas lluvias ligeras. No se descarta la posibilidad de actividad eléctrica en los momentos de fuertes lluvias.</p> <p><b>JUEVES:</b> Se mantendrán las condiciones lluviosas en gran parte de la Región, con lluvias entre moderadas y fuertes en Amazonas, Putumayo, Caquetá y en el Sur de los departamentos de Vaupés, Guaviare y en el resto de la Región lluvias ligeras. Dichas condiciones se presentarán especialmente durante la tarde y primeras horas de la noche.</p>

## ALERTAS VIGENTES

Para mayor información sobre el Pronóstico del Estado del Tiempo, Informes Técnicos Diarios y Comunicados Especiales, e informes de otras áreas temáticas, tales como Hidrología, Deslizamientos de Tierra e Incendios, se sugiere consultar la siguiente dirección electrónica: <http://institucional.ideam.gov.co/jsp/index.jsf>

### REGIÓN CARIBE

#### ALERTA ROJA INCENDIOS DE LA COBERTURA VEGETAL

Amenaza **muy alta** de ocurrencia de incendios de la cobertura vegetal en zonas de bosques, cultivos y pastos, localizados en los siguientes municipios y sectores aledaños:

DEPARTAMENTO	MUNICIPIOS
BOLIVAR	Cartagena de Indias, Turbaco, Turbaná
CESAR	Astrea, El Paso, La Paz, Pueblo Bello, San Diego, Valledupar.
CORDOBA	Ciénaga de Oro, Los Córdoba
LA GUAJIRA	Dibulla, El Molino, Fonseca, La Jagua del Pilar, Manaure, Riohacha, San Juan del Cesar, Uribia, Urumita, Villanueva.
MAGDALENA	Aracataca, Santa Marta.

Especial atención ameritan los Parques Nacionales Naturales de la Sierra Nevada de Santa Marta y Macuira.

### REGIÓN ANDINA

#### ALERTA ROJA INCENDIOS DE LA COBERTURA VEGETAL

Amenaza **muy alta** de ocurrencia de incendios de la cobertura vegetal en zonas de bosques, cultivos y pastos, localizados en los siguientes municipios y sectores aledaños:

DEPARTAMENTO	MUNICIPIOS
ANTIOQUIA	Arboletes, Bello, Copacabana, Medellín, Rionegro, San Juan de Urabá
BOYACA	Boavita, Chita, Cómbita, Covarachía, El Cocuy, Firavitoba, Guacamayas, Guicán, Jericó, La Uvita, Monguí, Nobsa, Oicatá, Paipa, Pesca, San Mateo, Sativanorte, Soatá, Susacón, Tibasosa, Toca, Tuta.
CAUCA	Bolívar, Corinto, Miranda.
HUILA	Paicol.
NARIÑO	Arboleda (Berruecos), Belén, Buesaco, Chachagüí, Colón (Génova), El Tablón, El Tambo, La Cruz, La Unión, San Bernardo, San Lorenzo, San Pablo
NORTE DE SANTANDER	Cáchira, Cúcuta, la Playa, Ocaña, San Cayetano
SANTANDER	Capitanejo, Macaravita, San Miguel
TOLIMA	Armero, Falán, Planadas, Rioblanco
VALLE DEL CAUCA	Florida

Especial atención ameritan los Parques Nacionales Naturales El Cocuy, Pisba, Santuario de Fauna y Flora Iguaque y Guanentá Alto Río Fonce.

#### ALERTA AMARILLA: NIVELES BAJOS EN LA CUENCA MEDIA DEL RÍO MAGDALENA

Se mantienen niveles bajos en el río Magdalena para algunos sectores de la cuenca media por lo cual no se descarta la posibilidad de restricción de navegación fluvial, especialmente en: Santander: Kilómetros 620 a 627, cerca al punto Bocas de Sogamoso, así como aguas abajo de Yondó (Antioquia). Igualmente entre los kilómetros 592 a 594, en inmediaciones de Puerto Wilches. Por esta situación, se recomienda a los usuarios, estar atentos a la información diaria emitida por las diferentes Capitanías de Puertos en las áreas de influencia.

#### ALERTA AMARILLA: CRECIENTES SÚBITAS EN EL RÍO TARAZA

Aunque el río Tarazá mantiene sus niveles en los rangos de medios a altos se mantiene este nivel de alerta y se recomienda las autoridades locales y a pobladores de zonas ribereñas bajas estar atentos ya que de acuerdo al pronóstico de lluvias para la región es probable que continúen registrándose lluvias intensas que pueden ocasionar nuevos incrementos súbitos de valores altos.

### REGIÓN ORINOQUIA

#### ALERTA ROJA INCENDIOS DE LA COBERTURA VEGETAL

Amenaza **muy alta** de ocurrencia de incendios de la cobertura vegetal en zonas de bosques, cultivos y pastos, localizados en los siguientes municipios y sectores aledaños:

DEPARTAMENTO	MUNICIPIOS
ARAUCA	Tame.
CASANARE	La Salina.

#### ALERTA NARANJA: DESLIZAMIENTOS DE TIERRA

Se pronostica amenaza moderada a alta por deslizamientos de tierra en áreas inestables en los siguientes departamentos:

DEPARTAMENTO	MUNICIPIOS
META	Cubarral, Iejanías, El Castillo.

### REGIÓN PÁCIFICA

#### CONDICIONES NORMALES

### REGIÓN AMAZÓNICA

#### ALERTA AMARILLA POR NIVELES ALTOS EN EL RÍO AMAZONAS

Se mantiene este nivel de alerta por niveles altos para el río Amazonas y se advierte a pobladores ribereños y autoridades locales estar atentos a este incremento de niveles para tomar las medidas preventivas pertinentes por cuanto el nivel actual en la ciudad Leticia se encuentra 62 cm. por debajo de la cota de afectación de los barrios más bajos del casco urbano de la ciudad. Durante los últimos tres días el ascenso promedio del nivel se ha mantenido en 2 cm. por día.

### MAR CARIBE

#### ALERTA AMARILLA: OLEAJE Y VIENTO

Se estiman vientos con velocidades entre 20 y 30 nudos (37 – 56 km/h) en amplios sectores del mar Caribe colombiano; lo cual genera altura del oleaje entre 2.0 m y 3.0 m. Se recomienda a pescadores y usuarios de pequeñas embarcaciones consultar con las Capitanías de Puerto, antes de zarpar. Se recomienda extremar las medidas de seguridad para el flujo de bañistas en las playas por fuerte viento y oleaje.

### OCÉANO PACÍFICO

#### ALERTA AMARILLA PLEAMARES

Hasta el próximo 14 de marzo se espera una de las pleamares más representativas del mes en el litoral del Océano Pacífico Colombiano. Se recomienda a habitantes costeros estar atentos a la terminación del fenómeno.

**ALERTA ROJA. PARA TOMAR ACCIÓN** Advierte a los sistemas de prevención y atención de desastres sobre la amenaza que puede ocasionar un fenómeno con efectos adversos sobre la población, el cual requiere la atención inmediata por parte de la población y de los cuerpos de atención y socorro. Se emite una alerta sólo cuando la identificación de un evento extraordinario indique la probabilidad de amenaza inminente y cuando la gravedad del fenómeno implique la movilización de personas y equipos, interrumpiendo el normal desarrollo de sus actividades cotidianas.

**ALERTA NARANJA. PARA PREPARARSE** Indica la presencia de un fenómeno. No implica amenaza inmediata y como tanto es catalogado como un mensaje para informarse y prepararse. El aviso implica vigilancia continua ya que las condiciones son propicias para el desarrollo de un fenómeno, sin que se requiera permanecer alerta.

**ALERTA AMARILLA. PARA INFORMARSE** Es un mensaje oficial por el cual se difunde información. Por lo regular se refiere a eventos observados, reportados o registrados y puede contener algunos elementos de pronóstico a manera de orientación. Por sus características pretéritas y futuras difiere del aviso y de la alerta, y por lo general no está encaminado a alertar sino a informar.

**CONDICIONES NORMALES** La información que se suministra se encuentra dentro de los rangos normales.

°C: grados Celsius

m: metros

mm: milímetros

msnm: metros sobre nivel del mar

KPH: kilómetros por hora

GOES: Geostationary Operational Environmental Satellites (Satélite Geoestacionario Operacional Ambiental).

GOES-13 es el designado GOES-Este, localizado en 75° W sobre el ecuador

Omar Franco Torres, Director General  
Christian Euscategui, Jefe Oficina del Servicio de Pronósticos y Alertas  
Juan Francisco Alameda, Coordinador de Alertas Ambientales  
\*\*\*\*\*

Profesionales en turno:

Diego SUAREZ, Julie TOBON, Carlos ROCHA, Freddy GARRIDO, Vicente PEÑA y Gloria ARANGO.

Internet: <http://www.ideam.gov.co>

Correos electrónicos: [servicio@ideam.gov.co](mailto:servicio@ideam.gov.co), [alertasideam@ideam.gov.co](mailto:alertasideam@ideam.gov.co)

Carrera 10 N° 20 - 30 \*\* Piso 9, Bogotá, D.C.

Teléfono: 3421586.