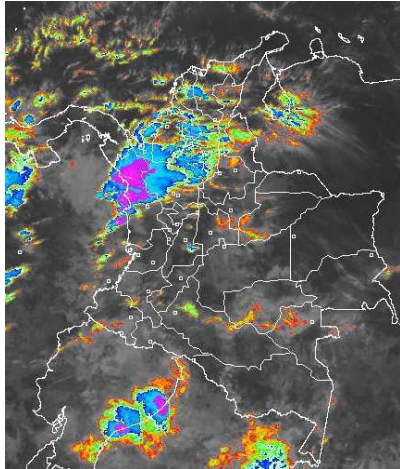


CONDICIONES HIDROMETEOROLÓGICAS ACTUALES

En gran parte del país se mantienen las condiciones nubosas con lluvias de variada intensidad y conforme con el pronóstico el fin de semana promete ser pasado por agua en varios sectores especialmente de las regiones Andina, Caribe y Pacífica por lo que se mantendrá la amenaza por deslizamientos de tierra en estas áreas.

IMÁGEN SATELITAL

Imagen GOES 13 Hora 7:45 a.m. HLC * 01 de marzo de 2013.



PRONÓSTICO CONDICIONES METEOROLÓGICAS ESPECIALES

ÁREA DEL VOLCÁN CERRO MACHÍN

Cielo entre parcialmente nublado y nublado con precipitaciones a diferentes horas.

INGEOMINAS lo reporta en **NIVEL AMARILLO (III): CAMBIOS EN EL COMPORTAMIENTO DE LA ACTIVIDAD VOLCANICA.** 4.80 -75.62

ELEVACIÓN (pies)	DIRECCIÓN	VELOCIDAD	
		NUDOS	KPH
10,000	SURESTE	5	9
18,000	SURESTE	10 - 15	18 - 28
24,000	SURESTE	5 - 10	9 - 18
30,000	SUROESTE	15 - 25	28 - 46

ÁREA DEL VOLCÁN NEVADO DEL HUILA

Se pronostican condiciones nubosas con lluvias entre ligeras a moderadas.

INGEOMINAS lo reporta en **NIVEL AMARILLO (III): CAMBIOS EN EL COMPORTAMIENTO DE LA ACTIVIDAD VOLCANICA.** 2.92 -76.05

ELEVACIÓN (pies)	DIRECCIÓN	VELOCIDAD	
		NUDOS	KPH
10,000	SURESTE	5	9
18,000	ESTE	10 - 20	18 - 36
24,000	ESTE	10 - 15	18 - 28
30,000	ESTE	10 - 15	18 - 28

ÁREA DEL VOLCÁN GALERAS

En la mañana predominará el tiempo seco, luego son estimadas precipitaciones ligeras y dispersas.

INGEOMINAS lo reporta en **NIVEL AMARILLO (III): CAMBIOS EN EL COMPORTAMIENTO DE LA ACTIVIDAD VOLCANICA.** 1.55 -77.37

ELEVACIÓN (pies)	DIRECCIÓN	VELOCIDAD	
		NUDOS	KPH
10,000	SURESTE	5	9
18,000	ESTE	10 - 20	18 - 36
24,000	ESTE	10 - 20	18 - 36
30,000	ESTE	10 - 20	18 - 36

ÁREA DEL VOLCÁN NEVADO DEL RUIZ

Se esperan condiciones lluviosas en la tarde y durante algunas horas de la noche, luego de una mañana seca con intervalos nubosos.

INGEOMINAS lo reporta en **NIVEL AMARILLO (III): CAMBIOS EN EL COMPORTAMIENTO DE LA ACTIVIDAD VOLCANICA.** 4.89 -75.32

ELEVACIÓN (pies)	DIRECCIÓN	VELOCIDAD	
		NUDOS	KPH
10,000	SURESTE	5	9
18,000	SURESTE	10 - 15	18 - 28
24,000	SURESTE	10 - 15	18 - 28
30,000	SUROESTE	10 - 20	18 - 36

LO MÁS DESTACADO

ALERTA ROJA. PARA TOMAR ACCIÓN **ALERTA NARANJA. PARA PREPARARSE** **ALERTA AMARILLA. PARA INFORMARSE**

- Las precipitaciones de mayor consideración se reportaron en los departamentos de Santander y Antioquia alcanzando el mayor volumen en el municipio de **La Unión (Antioquia) con 95.2 mm.**
- ALERTA ROJA** continúa la amenaza muy alta por incendios de la cobertura vegetal en algunos sectores de las regiones Caribe, Andina y Orinoquia.
- ALERTA NARANJA** por deslizamientos de tierra en zonas inestables de las regiones Andina, y Pacífica.

ALTOS VALORES DE RADIACIÓN ULTRAVIOLETA ENTRE LOS MESES DE ENERO Y MARZO DEL 2013

En consecuencia a la disminución de la nubosidad, en horas de las mañanas y de las tardes y debido a los bajos valores de ozono en el país en esta época del año, se recomienda evitar la exposición directa al sol entre las 9 a. m. y las 4 p. m., usar ropa protectora (camisa de manga larga, sombreros de ala ancha, lentes protectores), usar bloqueadores solares para la piel con un factor de protección 30 o mayor y por último deben cuidarse más los rubios o pelirrojos y los niños. Cabe recordar que los rayos ultravioleta pueden producir eritemas (quemaduras de la piel por una prolongada exposición al Sol), acelera el envejecimiento de la piel, producir cáncer de piel, daños oculares y afectar el sistema inmunológico. Los altos valores de radiación se pueden presentar en todo el territorio nacional, pero son más evidentes en las zonas montañosas del Sur de Antioquia, los Santanderes, Tolima, Eje Cafetero, Boyacá, Cundinamarca, Huila, Cauca y Nariño.

TEMPERATURAS MÁXIMAS

A continuación se relacionan los municipios donde en las últimas 24 horas se registraron temperaturas iguales o superiores a **35.0° C**

DEPARTAMENTO	MUNICIPIOS
BOLIVAR	Zambrano (36.8), María La Baja (35.8)
CESAR	Valledupar (38.8), Agustín Codazzi (36.2), Pailitas (35.2)
CORDOBA	Ayapel (36.4)
LA GUAJIRA	Urumita (36.8), Riohacha (35.2)
MAGDALENA	Pivijay (36.8)
SANTANDER	Sabana De Torres (37.6)
TOLIMA	Ambalema (35.6)

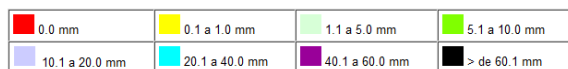
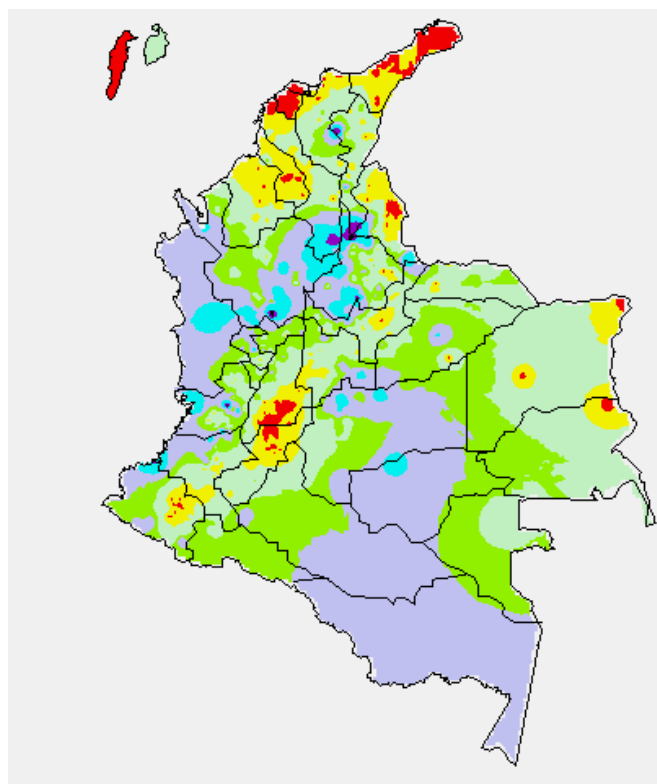
PRECIPITACIONES

A continuación se relacionan los municipios donde en las últimas 24 horas se registraron precipitaciones iguales o superiores a **20.0 mm**:

DEPARTAMENTO	MUNICIPIOS
ANTIOQUIA	La Unión (95.2), Támesis (50.6), Jericó (40.0), Amalfi (38.0), Yondó (36.0), Pueblorrico (35.8), Venecia (34.7), Alejandría (33.6)
BOLIVAR	San Pablo (60.0)
CAUCA	Guapí (41.0), Puerto Tejada (35.0), Buenos Aires (33.0)
CESAR	San Alberto (64.0), Bosconia (60.0)
CHOCO	Quibdó (35.5)
CUNDINAMARCA	Medina (36.0)
META	Acacias (45.0), Puerto López (31.0)
NORTE DE SANTANDER	Toledo (42.0)
SANTANDER	Sabana De Torres (80.3), Guadalupe (55.0), Sucre (38.2), El Guacamayo (38.0), Bolívar (37.5), El Playón (32.0), Barrancabermeja (31.1), San Rafael (80.2), Chucurí (31.1), Chimá (38.0)
VALLE DEL CAUCA	Buga (71.1), Buenaventura (35.0)

MAPA DE PRECIPITACIÓN DIARIA

Desde las 7:00 a.m. del jueves 28 de febrero hasta las 7:00 a.m. del viernes 01 de marzo de 2013



ESTADO DE LOS EMBALSES

A continuación se relacionan los volúmenes útiles diarios (expresados en porcentaje) de reservas de algunos embalses de acuerdo con información consultada en XM:

EMBALSE	DEPARTAMENTO	VOLUMEN ÚTIL DIARIO (%)
AGREGADO BOGOTÁ	Cundinamarca	70.63
ALTO ANCHICAYÁ	Valle del Cauca	14.47
BETANIA	Huila	69.44
CALIMA	Valle del Cauca	57.06
CHUZA	Cundinamarca	44.35
ESMERALDA	Boyacá	40.92
GUAVIO	Cundinamarca	38.05
MIEL I	Caldas	62.62
MIRAFLORES	Antioquia	24.14
MUÑA	Cundinamarca	76.39
PEÑOL	Antioquia	54.44
PLAYAS	Antioquia	64.61
PORCE II	Antioquia	7.73
PORCE III	Antioquia	45.15
PRADO	Tolima	66.00
PUNCHINÁ	Antioquia	59.30
RIOGRANDE 2	Antioquia	18.91
SALVAJINA	Cauca	36.72
SAN LORENZO	Antioquia	45.15
TRONERAS	Antioquia	24.51
URRÁ I	Córdoba	41.92
NEUSA	Cundinamarca	71.20
SISGA	Cundinamarca	63.34
TOMINE	Cundinamarca	71.55

PRONÓSTICO METEOROLÓGICO

REGIÓN	PRONÓSTICO
SABANA DE BOGOTÁ	Viernes: Cielo entre parcialmente nublado y nublado con lluvias ligeras y dispersas en la mañana, y luego al final de la tarde y durante las primeras horas de la noche. Sábado: Se estiman precipitaciones de variada intensidad por la tarde y durante algunas horas de la noche, luego de una mañana seca con momentos soleados. Las lluvias de mayor consideración se prevén en el Norte y Oriente de sabana y de la ciudad.
ANDINA	Viernes: En la región se pronostican nubes densas la mayor parte del tiempo con lluvias entre ligeras a moderadas, las más fuertes en sectores de Antioquia, Santander, Norte de Santander, Caldas, Risaralda, Quindío y en el Centro y Oriente de Cundinamarca. No se descartan tormentas eléctricas. Sábado: Cielo entre parcialmente cubierto y cubierto con precipitaciones de variada intensidad en Antioquia, Santander y Eje Cafetero en la mañana y tarde. En la noche se esperan lluvias en sectores dispersos del Sur de Antioquia, Eje cafetero, Sur de Santander y Altiplano Cundiboyacense.
CARIBE	Viernes: Para el día de hoy en la región se espera abundante nubosidad, con lluvias a diferentes horas en sectores de Sucre, Córdoba, Urabá y en el Sur de Bolívar. En La Guajira, Cesar, Magdalena, Atlántico y en el Norte de Bolívar se esperan precipitaciones después del mediodía, luego de una mañana seca. Sábado: En horas de la mañana y hasta entrada la tarde se prevén condiciones secas, luego se advierten precipitaciones entre ligeras a moderadas en el Sur de La Guajira, estribaciones de la Sierra Nevada de Santa Marta y en sectores de Atlántico, Bolívar, Sucre y Urabá.
ARCHIPIÉLAGO DE SAN ANDRÉS, PROVIDENCIA Y SANTA CATALINA	Viernes: Cielo parcialmente nublado con lloviznas esporádicas durante la jornada. Sábado: Nubosidad variada con precipitaciones ligeras y ocasionales, especialmente en horas de la tarde.
MAR CARIBE	Viernes: Cielo entre parcialmente cubierto y cubierto con precipitaciones de variada intensidad en diversos sectores localizados enfrente de la costa de Bolívar, Sucre, Córdoba y Urabá y en el área del archipiélago de San Andrés y Providencia. No se descartan tormentas eléctricas. Sábado: Aunque en la mayor parte del Caribe nacional se pronostican condiciones secas, no se descartan lluvias en el golfo de Urabá y en el área del archipiélago de San Andrés y Providencia.
PACÍFICA	Viernes: A lo largo de la región persistirán las condiciones nubosas, con lluvias acompañadas en algunos casos de tormentas eléctricas en sectores de Chocó. En sectores de Valle del Cauca, Cauca y Nariño son previstas lloviznas dispersas e intermitentes. Sábado: Se esperan precipitaciones entre ligeras a moderadas en amplios sectores de Chocó y Valle del Cauca. En sectores de Cauca y Nariño se prevén lluvias al final de la tarde y durante la noche, luego de una mañana seca.
INSULAR PACÍFICO	Viernes: En Gorgona y en Malpelo son estimadas condiciones lluviosas, particularmente en horas de la tarde y de la noche. Sábado: Cielo parcialmente nublado y condiciones secas para la Isla Gorgona, para Malpelo no se descartan lluvias ligeras especialmente en la tarde y noche.
OCÉANO PACÍFICO	Viernes: En el Pacífico colombiano prevalecerán las condiciones nubosas con lluvias entre ligeras a fuertes, las de mayor consideración se pronostican en el Centro y Norte. Sábado: En la mayor parte del Pacífico nacional se estiman precipitaciones con posibilidad de descargas eléctricas dispersas.
ORINOQUIA	Viernes: Cielo parcialmente cubierto con predominio de tiempo seco en gran parte de la región, salvo en sectores de Piedemonte llanero, a la altura del Meta donde no se descartan lloviznas a diferentes horas. Sábado: Cielo entre ligera y parcialmente nublado con lluvias en el Piedemonte llanero en lugares del Meta y Casanare, en el resto de la región prevalecerá el tiempo seco.
AMAZONIA	Viernes: En la región prevalecerán las condiciones nubosas durante la jornada con precipitaciones entre ligeras a moderadas, las de mayor intensidad en sectores del Piedemonte amazónico, a la altura de Caquetá y Putumayo, y en sectores de Guaviare, Vaupés y Amazonas. Sábado: Cielo entre parcialmente cubierto y cubierto con lluvias en Amazonas, Caquetá y Putumayo, las más intensas hacia el piedemonte de la región por la tarde y noche.

ALERTAS VIGENTES

Para mayor información sobre el Pronóstico del Estado del Tiempo, Informes Técnicos Diarios y Comunicados Especiales, e informes de otras áreas temáticas, tales como Hidrología, Deslizamientos de Tierra e Incendios, se sugiere consultar la siguiente dirección electrónica: <http://institucional.ideam.gov.co/jsp/index.jsf>

REGIÓN CARIBE

ALERTA ROJA INCENDIOS DE LA COBERTURA VEGETAL

Amenaza **muy alta** de ocurrencia de incendios de la cobertura vegetal en zonas de bosques, cultivos y pastos, localizados en los siguientes municipios y sectores aledaños:

DEPARTAMENTO	MUNICIPIOS
BOLÍVAR	Cartagena De Indias, Córdoba, Turbaco, Turbaná y Zambrano.
CESAR	Agustín Codazzi, Becerril, La Paz, Manaure Balcón Del Cesar, Pueblo Bello, San Diego, Valledupar.
CÓRDOBA	Buenavista, Cereté, Chima, Chinú, Ciénaga De Oro, Cotorra, Loricá, Los Córdoba, Momil, Montería, Moñitos, Planeta Rica, Pueblo Nuevo, Puerto Escondido, Purísima, San Andrés De Sotavento, San Carlos, San Pelayo, Tierralta.
LA GUAJIRA	Albania, Dibulla, La Jagua Del Pilar, Maicao, Manaure, Riohacha, San Juan Del Cesar, Uribia, Urumita.
MAGDALENA	Algarrobo, Aracataca, Ciénaga, El Retén, Fundación, Pivijay, Plato, Santa Bárbara De Pinto, Santa Marta, Sitionuevo, Tenerife.
SUCRE	Coloso, Corozal, El Roble, Los Palmitos, Morroa, Palmito, Sampués, San Juan De Betulia (Betulia), Sincé, Sincelajo, Toluvielo.

Especial atención ameritan los Parques Nacionales Naturales Sierra Nevada de Santa Marta y Macuira.

REGIÓN ANDINA

ALERTA ROJA INCENDIOS DE LA COBERTURA VEGETAL

Amenaza **muy alta** de ocurrencia de incendios de la cobertura vegetal en zonas de bosques, cultivos y pastos, localizados en los siguientes municipios y sectores aledaños:

DEPARTAMENTO	MUNICIPIOS
ANTIOQUIA	Arboletes, San Juan De Urabá.
BOYACA	Aquitania, Boavita, Chíquiza, Chita, Covarachía, Cuitiva, El Cocuy, Firavitoba, Gámeza, Guacamayas, Guicán, Iza, Jericó, La Uvita, Labranzagrande, Mongua, Monguí, Paipa, Pajarito, Panqueba, Paya, Pesca, Pisba, Ráquira, Sáchica, Samacá, San Miguel De Sema, San Pablo De Borbur, Sativanorte, Soatá, Socha, Socotá, Sogamoso, Susacón, Tasco, Tibasosa, Tinjacá, Tipacoque, Toca, Tota, Turmequé, Tuta, Umbita, Ventaquemada, Villa De Leyva.
CALDAS	Salamina.
CAUCA	Bolívar.
CUNDINAMARCA	Bogotá, D.C., Carmen De Carupa, Chipaque, Chocontá, El Rosal, Facatativá, Fúquene, Guachetá, La Peña, La Vega, Machetá, Nimaima, Pacho, Quebradanegra, San Francisco, Sesquié, Sibate, Simijaca, Soacha, Subachoque, Supatá, Susa, Útica, Vergara, Villapinzón, Zipaquirá.
HUILA	Baraya.
NARIÑO	Samaniego.
NORTE DE SANTANDER	Arboledas, Bochalema, Chinácota, Cúcuta, Cucutilla, Durania, El Zulia, Los Patios, Pamplona, Pamplonita, Ragonvalia, San Cayetano, Santiago.
SANTANDER	Barichara, Cabrera, Capitanejo, Hato, San Gil, San Miguel, Socorro.
VALLE DEL CAUCA	Palmira.

Especial atención ameritan los Parques Nacionales Naturales El Cocuy, Catatumbo-Barí, Paramillo, Pisba, Santuario de Fauna y Flora Galeras, Santuario de Fauna y Flora Iguaque.

ALERTA NARANJA DESLIZAMIENTOS DE TIERRA

Se pronostica amenaza moderada a alta por deslizamientos de tierra en áreas inestables en los siguientes departamentos:

DEPARTAMENTO	MUNICIPIOS
ANTIOQUIA	Abejorral, Caramanta, Carmen de Viboral, Cocorná, La Unión y Santa Bárbara.

REGIÓN ORINOQUIA

ALERTA ROJA INCENDIOS DE LA COBERTURA VEGETAL

Amenaza **muy alta** de ocurrencia de incendios de la cobertura vegetal en zonas de bosques, cultivos y pastos, localizados en los siguientes municipios y sectores aledaños:

DEPARTAMENTO	MUNICIPIOS
ARAUCA	Araucita, Cravo Norte, Fortul, Puerto Rondón, Tame.
CASANARE	Aguazul, Hato Corozal, La Salina, Nunchía, Orocué, Paz De Ariporo, Pore, Sácama, San Luis De Palenque, Támara, Trinidad.

REGIÓN PÁCIFICA

ALERTA NARANJA DESLIZAMIENTOS DE TIERRA

Se pronostica amenaza moderada por deslizamientos de tierra en áreas inestables en los siguientes departamentos:

DEPARTAMENTO	MUNICIPIOS
CHOCO	Istmina, Nóvita, Tadó, Alto Baudó (Pie De Pato), Bajo Baudó (Pizarro), Medio Baudó, El Cantón Del San Pablo (Managrú), Río Iró (Santa Rita), Medio San Juan (Andagoya), Cértegui, Condoto, Atrato (Yuto), Río Quito (Paimadó), Unión Panamericana (Animas).

REGIÓN AMAZÓNICA

CONDICIONES NORMALES

MAR CARIBE

ALERTA AMARILLA: TIEMPO LLUVIOSO

Al Occidente del mar Caribe colombiano se esperan lluvias entre moderadas y fuertes con probabilidad de actividad eléctrica. Se recomienda a pescadores y usuarios de pequeñas embarcaciones consultar con las Capitanías de Puerto, antes de zarpar.

ALERTA AMARILLA: OLEAJE Y VIENTO

En gran parte del mar Caribe colombiano se esperan vientos entre los 20 y 30 nudos (37 y 56 KPH) y una altura del oleaje entre 2,0 y 3,0 m. Esta condición se presentará con mayor persistencia y extensión en el Centro del mar Caribe colombiano. Se recomienda a pescadores y usuarios de pequeñas embarcaciones consultar con las Capitanías de Puerto, antes de zarpar.

ALERTA AMARILLA: PLEAMARES

A partir del día de hoy y hasta el día miércoles 6 de marzo, se espera una de las pleamares más representativas del mes en el litoral del Caribe colombiano. Se recomienda a habitantes costeros estar atentos a la evolución del fenómeno.

OCÉANO PÁCIFICO

ALERTA AMARILLA: TIEMPO LLUVIOSO

En el Norte océano Pacífico colombiano, se esperan lluvias entre moderadas y fuertes con probabilidad de actividad eléctrica. Se recomienda a pescadores y usuarios de pequeñas embarcaciones consultar con las Capitanías de Puerto, antes de zarpar.

ALERTA AMARILLA: PLEAMARES

Hasta el próximo 3 de marzo, se presentará una de las pleamares más significativa del mes, en el litoral Pacífico colombiano. Por esta razón se recomienda a los habitantes costeros estar atentos a la evolución de este fenómeno.

ALERTA ROJA. PARA TOMAR ACCIÓN Advierte a los sistemas de prevención y atención de desastres sobre la amenaza que puede ocasionar un fenómeno con efectos adversos sobre la población, el cual requiere la atención inmediata por parte de la población y de los cuerpos de atención y socorro. Se emite una alerta sólo cuando la identificación de un evento extraordinario indique la probabilidad de amenaza inminente y cuando la gravedad del fenómeno implique la movilización de personas y equipos, interrumpiendo el normal desarrollo de sus actividades cotidianas.

ALERTA NARANJA. PARA PREPARARSE Indica la presencia de un fenómeno. No implica amenaza inmediata y como tanto es catalogado como un mensaje para informarse y prepararse. El aviso implica vigilancia continua ya que las condiciones son propicias para el desarrollo de un fenómeno, sin que se requiera permanecer alerta.

ALERTA AMARILLA. PARA INFORMARSE Es un mensaje oficial por el cual se difunde información. Por lo regular se refiere a eventos observados, reportados o registrados y puede contener algunos elementos de pronóstico a manera de orientación. Por sus características pretéritas y futuras difiere del aviso y de la alerta, y por lo general no está encaminado a alertar sino a informar.

CONDICIONES NORMALES La información que se suministra se encuentra dentro de los rangos normales.

°C: grados Celsius

m: metros

mm: milímetros

msnm: metros sobre nivel del mar

KPH: kilómetros por hora

GOES: Geostationary Operational Environmental Satellites (Satélite Geoestacionario Operacional Ambiental).

GOES-13 es el designado GOES-Este, localizado en 75° W sobre el Ecuador

Ricardo Lozano Picón, Director General
Christian Euscategui, Jefe Oficina del Servicio de Pronósticos y Alertas
Juan Francisco Alameda, Coordinador de Alertas Ambientales

Profesionales en turno:

Daniel USECHE, Hanner ORJUELA, Freddy GARRIDO, Paola BARBOSA, Gloria ARANGO y Mauricio TORRES.

Internet: <http://www.ideam.gov.co>

Correos electrónicos: servicio@ideam.gov.co, alertasideam@ideam.gov.co

Carrera 10 N° 20 - 30 ** Piso 9, Bogotá, D.C.

Teléfono: 3421586.