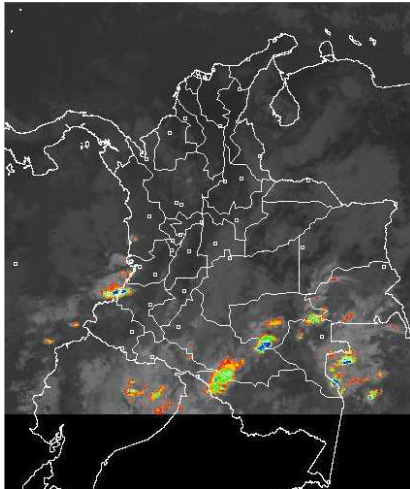


## CONDICIONES HIDROMETEOROLÓGICAS ACTUALES

En la mayor parte del País se mantienen las condiciones nubosas con lloviznas dispersas, salvo el Caribe, incluidas sus áreas marítima e insular donde predomina el tiempo seco. El pronóstico nos anticipa precipitaciones después del mediodía, especialmente en las regiones Andina y Amazónica. Se mantiene la **ALERTA NARANJA** por deslizamientos de tierra en zonas inestables de las regiones Andina, Pacífica y piedemonte Amazónico.

### IMÁGEN SATELITAL

Imagen GOES 13 Hora 8:45 a.m. HLC \* 19 de Febrero de 2013



### PRONÓSTICO CONDICIONES METEOROLÓGICAS ESPECIALES

#### ÁREA DEL VOLCÁN CERRO MACHÍN

A lo largo de la jornada cielo nublado, durante la mañana tiempo seco y precipitaciones ligeras las más intensas en horas de la tarde.

INGEOMINAS lo reporta en **NIVEL AMARILLO (III): CAMBIOS EN EL COMPORTAMIENTO DE LA ACTIVIDAD VOLCANICA.** 4.80 -75.62

ELEVACIÓN (pies)	DIRECCIÓN	VELOCIDAD	
		NUDOS	KPH
10,000	SURESTE	5 - 10	9 - 18
18,000	ESTE	5 - 10	9 - 18
24,000	SURESTE	5 - 10	9 - 18
30,000	SUROESTE	5 - 10	9 - 18

#### ÁREA DEL VOLCÁN NEVADO DEL HUILA

Cielo nublado, durante la mañana tiempo seco y precipitaciones ligeras las más intensas en horas de la tarde y la noche.

INGEOMINAS lo reporta en **NIVEL AMARILLO (III): CAMBIOS EN EL COMPORTAMIENTO DE LA ACTIVIDAD VOLCANICA.** 2.92 -76.05

ELEVACIÓN (pies)	DIRECCIÓN	VELOCIDAD	
		NUDOS	KPH
10,000	ESTE	5 - 10	9 - 18
18,000	ESTE	10 - 15	18 - 28
24,000	SURESTE	10 - 15	18 - 28
30,000	SUROESTE	5 - 10	9 - 18

#### ÁREA DEL VOLCÁN GALERAS

A lo largo de la jornada cielo nublado, precipitaciones entre ligeras y moderadas las más intensas en horas de la tarde y primeras horas de la noche.

INGEOMINAS lo reporta en **NIVEL AMARILLO (III): CAMBIOS EN EL COMPORTAMIENTO DE LA ACTIVIDAD VOLCANICA.** 1.55 -77.37

ELEVACIÓN (pies)	DIRECCIÓN	VELOCIDAD	
		NUDOS	KPH
10,000	ESTE	5 - 10	9 - 18
18,000	ESTE	15 - 20	28 - 37
24,000	ESTE	10 - 15	18 - 28
30,000	OESTE	5 - 10	9 - 18

#### ÁREA DEL VOLCÁN NEVADO DEL RUIZ

A lo largo de la jornada cielo nublado, precipitaciones ligeras las más intensas en horas de la tarde.

INGEOMINAS lo reporta en **NIVEL AMARILLO (III): CAMBIOS EN EL COMPORTAMIENTO DE LA ACTIVIDAD VOLCANICA.** 4.89 -75.32

ELEVACIÓN (pies)	DIRECCIÓN	VELOCIDAD	
		NUDOS	KPH
10,000	ESTE	5 - 10	9 - 18
18,000	ESTE	10 - 15	18 - 28
24,000	SURESTE	5 - 10	9 - 18
30,000	OESTE	5 - 10	9 - 18

### LO MÁS DESTACADO

**ALERTA ROJA. PARA TOMAR ACCIÓN** **ALERTA NARANJA. PARA PREPARARSE** **ALERTA AMARILLA. PARA INFORMARSE**

- Las lluvias se concentraron particularmente en la Región Amazónica, alcanzando el mayor volumen en el municipio de: **Solano (Caquetá) con 60.0 mm.**
- ALERTA ROJA** continúa la amenaza muy alta por incendios de la cobertura vegetal en algunos sectores de las regiones Caribe, Andina y Orinoquía.
- ALERTA NARANJA** por deslizamientos de tierra en zonas inestables de las regiones Andina, Piedemonte Amazónico y Pacífica.

### ALTOS VALORES DE RADIACIÓN ULTRAVIOLETA ENTRE LOS MESES DE ENERO Y MARZO DEL 2013

En consecuencia a la disminución de la nubosidad, en horas de las mañanas y de las tardes y debido a los bajos valores de ozono en el país en esta época del año, se recomienda evitar la exposición directa al sol entre las 9 a. m. y las 4 p. m., usar ropa protectora (camisa de manga larga, sombreros de ala ancha, lentes protectores), usar bloqueadores solares para la piel con un factor de protección 30 o mayor y por último deben cuidarse más los rubios o pelirrojos y los niños. Cabe recordar que los rayos ultravioleta pueden producir eritemas (quemaduras de la piel por una prolongada exposición al Sol), acelera el envejecimiento de la piel, producir cáncer de piel, daños oculares y afectar el sistema inmunológico. Los altos valores de radiación se pueden presentar en todo el territorio nacional, pero son más evidentes en las zonas montañosas del Sur de Antioquia, los Santanderes, Tolima, Eje Cafetero, Boyacá, Cundinamarca, Huila, Cauca y Nariño.

### TEMPERATURAS MÁXIMAS

A continuación se relacionan los municipios donde en las últimas 24 horas se registraron temperaturas iguales o superiores a **35.0° C**

DEPARTAMENTO	MUNICIPIOS
ANTIOQUIA	Fredonia (35.6)
BOLIVAR	El Carmen De Bolívar (38.0), Zambrano (37.0), María La Baja (35.6)
CASANARE	Orocúe (36.0)
CESAR	Valledupar (38.0), Agustín Codazzi (36.0)
LA GUAJIRA	Urumita (36.8)
NORTE DE SANTANDER	Toledo (35.0)
SANTANDER	Sabana De Torres (36.2)
SUCRE	Sampué (35.0)
VICHADA	Puerto Carreño (37.0)

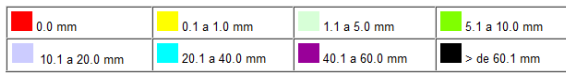
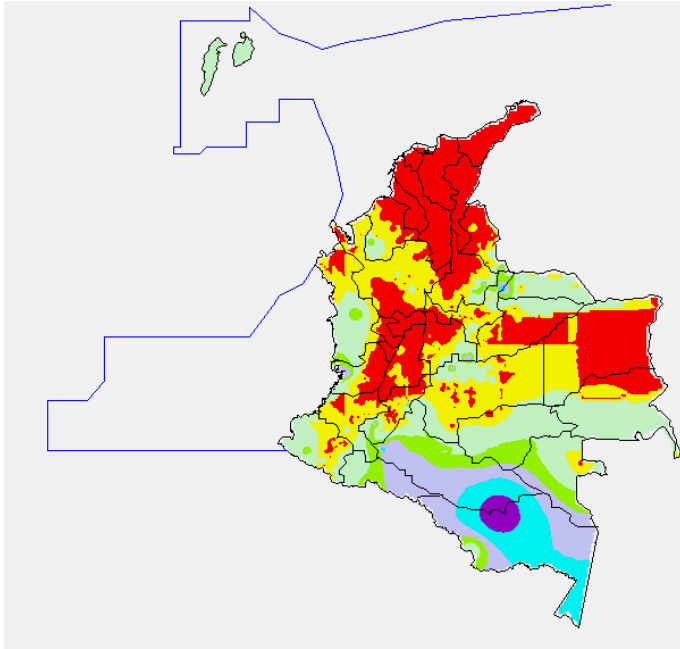
### PRECIPITACIONES

A continuación se relacionan los municipios donde en las últimas 24 horas se registraron precipitaciones iguales o superiores a **15.0 mm**:

DEPARTAMENTO	MUNICIPIOS
CAQUETA	Solano (60.0), Belén De Los Andaquies (27.0), Florencia (17.5), Solano (16.3)
CUNDINAMARCA	Paratebuena (18.0)
HUILA	La Plata (19.0), Neiva (16.0), San Agustín (15.0)
META	Acacias (20.0), Cumaral (17.0)
SANTANDER	Molagavita (15.5)
VALLE DEL CAUCA	Buenaventura (16.4)

**MAPA DE PRECIPITACIÓN DIARIA**

Desde las 7:00 a.m. del lunes 18 de febrero hasta las 7:00 a.m. del martes 19 de febrero de 2013



**ESTADO DE LOS EMBALSES**

A continuación se relacionan los volúmenes útiles diarios (expresados en porcentaje) de reservas de algunos embalses de acuerdo con información consultada en XM:

EMBALSE	DEPARTAMENTO	VOLUMEN ÚTIL DIARIO (%)
AGREGADO BOGOTÁ	Cundinamarca	71.29
ALTO ANCHICAYÁ	Valle del Cauca	41.84
BETANIA	Huila	86.29
CALIMA	Valle del Cauca	58.03
CHUZA	Cundinamarca	48.29
ESMERALDA	Boyacá	51.44
GUAVIO	Cundinamarca	43.09
MIEL I	Caldas	71.34
MIRAFLORES	Antioquia	32.02
MUÑA	Cundinamarca	87.53
PEÑOL	Antioquia	56.13
PLAYAS	Antioquia	64.72
PORCE II	Antioquia	14.80
PORCE III	Antioquia	23.95
PRADO	Tolima	79.20
PUNCHINÁ	Antioquia	62.70
RIOGRANDE 2	Antioquia	28.90
SALVAJINA	Cauca	44.36
SAN LORENZO	Antioquia	50.40
TRONERAS	Antioquia	5.13
URRÁ I	Córdoba	51.33
NEUSA	Cundinamarca	72.71
SISGA	Cundinamarca	65.86
TOMINE	Cundinamarca	72.46

**PRONÓSTICO METEOROLÓGICO**

REGIÓN	PRONÓSTICO
SABANA DE BOGOTÁ	<p><b>MARTES:</b> En la mañana se prevé cielo entre parcial y mayormente nublado con lluvias ligeras y/o lloviznas, principalmente sobre los Cerros Orientales, y la zona Norte tanto de la ciudad como de la sabana. En la tarde incremento de la nubosidad, con lluvias ligeras en el Oriente y Norte de la ciudad, así como, en el Occidente de la sabana. En la noche tenderá a disminuir la nubosidad, sin embargo, en el Occidente de la Sabana se registrarán lloviznas de corta duración. Se estima una temperatura máxima cercana a los 19°C sobre el mediodía.</p> <p><b>MIÉRCOLES:</b> En el transcurso de la jornada se estima cielo parcialmente cubierto con lloviznas ligeras en el Occidente de la Sabana y en los Cerros Orientales de la Ciudad, especialmente durante algunas horas de la tarde, mientras que en el resto del área prevalecerán las condiciones de tiempo seco.</p>
ANDINA	<p><b>MARTES:</b> En la mañana se estima cielo entre parcial y mayormente nublado, con precipitaciones entre ligeras y moderadas en sectores de Antioquia; lluvias de menor intensidad en el sectores de Tolima, Cundinamarca y en sectores de montaña de Nariño y Cauca. Después del mediodía se incrementará la nubosidad, ocasionando lluvias en Antioquia, Santander, Eje Cafetero, Noroccidente de Cundinamarca y Boyacá, situación que se presentará entrada la tarde y hasta las primeras horas de la noche. En la noche disminuirá la nubosidad, sin embargo, en el Oriente de Antioquia, Santander, Occidente del Altiplano Cundiboyacense y Sur de Tolima, se pronostican lluvias entre ligeras y moderadas. No se descarta la posibilidad de actividad eléctrica en los momentos de lluvia intensa.</p> <p><b>MIÉRCOLES:</b> Cielo parcialmente nublado en gran parte de la Región a lo largo del día. En la mañana son estimadas precipitaciones sobre sectores del Macizo colombiano, Occidente de Antioquia y en el Eje Cafetero. En la tarde se incrementará la nubosidad presentándose lluvias en los sectores mencionados, además en zonas de Boyacá, Norte de Cundinamarca, Sur de Santander y Occidente de Tolima, condición que se mantendrá durante algunas horas de la noche.</p>
CARIBE	<p><b>MARTES:</b> Durante la jornada se estima que predominen condiciones de tiempo seco en gran parte de la región, altas temperaturas del aire sobre el mediodía. en horas de la tarde incremento de la nubosidad especialmente en el Sur de los departamentos de Córdoba, Bolívar y Sucre, donde no se descartan lluvias ligeras finalizando la tarde y durante las primeras horas de la noche.</p> <p><b>MIÉRCOLES:</b> Se mantendrán las condiciones de tiempo seco sobre amplios sectores de la región en horas de la mañana. Finalizando la tarde y durante la noche se prevén lluvias en sectores del Sur de Córdoba, Bolívar y Cesar.</p>
ARCHIPIÉLAGO DE SAN ANDRÉS, PROVIDENCIA Y SANTA CATALINA	<p><b>MARTES:</b> Cielo entre ligero y parcialmente nublado con predominio de tiempo seco durante la jornada.</p> <p><b>MIÉRCOLES:</b> Se prevé cielo parcialmente nublado con probabilidad de lloviznas en las horas de la mañana, durante el resto del día predominaran las condiciones secas.</p>
MAR CARIBE	<p><b>MARTES:</b> En el transcurso de la jornada se mantendrán las condiciones de tiempo seco y soleado a lo largo del mar caribe colombiano.</p> <p><b>MIÉRCOLES:</b> Se prevé que a lo largo de la jornada predomine el tiempo seco.</p>
PACÍFICA	<p><b>MARTES:</b> Para las primeras horas del día se estima cielo parcialmente cubierto, con lluvias ligeras en sectores del litoral de Valle del Cauca, Cauca y Nariño. En horas de la tarde incremento de la nubosidad generando precipitaciones en gran parte de la región, las más intensas en zonas de Valle del Cauca, Cauca y Nariño, situación que se extenderá hasta las primeras horas de la noche.</p> <p><b>MIÉRCOLES:</b> Durante la jornada se prevé cielo mayormente nublado, con precipitaciones moderadas en Chocó, Valle y lluvias de menor intensidad en el resto de la Región. No se descarta la posibilidad de tormentas eléctricas.</p>
INSULAR PACÍFICA	<p><b>MARTES:</b> A lo largo de la jornada se estima cielo entre parcial y mayormente cubierto con lluvias ligeras en Gorgona y lloviznas ocasionales en Malpelo.</p> <p><b>MIÉRCOLES:</b> Cielo semicubierto con precipitaciones ligeras al finalizar la tarde en Gorgona, mientras que en Malpelo prevalecerán las condiciones de tiempo seco.</p>
OCEANO PACÍFICO	<p><b>MARTES:</b> Durante la jornada se prevé cielo entre parcial y mayormente nublado con lluvias cerca al litoral de Nariño, Cauca y valle del Cauca; precipitaciones de menor intensidad se esperan cerca al litoral de Chocó, especialmente en horas de la tarde y la noche.</p> <p><b>MIÉRCOLES:</b> Cielo parcialmente cubierto con lluvias en el litoral de Nariño, Cauca y Chocó.</p>
ORINOQUIA	<p><b>MARTES:</b> En el transcurso de la jornada se prevé cielo entre parcial y mayormente nublado con precipitaciones ligeras en la mañana en el Sur de Vichada y Occidente de Meta. En la tarde incremento de la nubosidad con precipitaciones entre ligeras y moderadas al Sur de Meta, Suroriente de Vichada, y no se descartan lloviznas en zonas del Piedemonte de Arauca y Casanare.</p> <p><b>MIÉRCOLES:</b> Se prevé cielo entre parcial y mayormente cubierto semicubierto con predominio de tiempo seco sobre amplios sectores de la región. Sin embargo en zonas del Sur de los departamentos de Meta y Vichada se estima mayor nubosidad con lluvias ligeras y/o lloviznas que se presentarán especialmente durante las horas de la tarde.</p>
AMAZONIA	<p><b>MARTES:</b> En el transcurso de la jornada se prevé abundante nubosidad, con precipitaciones entre ligeras y moderadas, en sectores de Amazonas, Oriente de Vaupés, Guainía, Guaviare; lluvias entre moderadas y fuertes en el Piedemonte Amazónico, Putumayo y Caquetá; las precipitaciones más intensas se concentrarán en horas de la tarde y durante las primeras horas de la noche.</p> <p><b>MIÉRCOLES:</b> Cielo parcialmente nublado con precipitaciones entre ligeras y moderadas, durante la tarde e inicios de la noche en zonas de Amazonas, Vaupés, Guainía y Piedemonte Amazónico.</p>

## ALERTAS VIGENTES

Para mayor información sobre el Pronóstico del Estado del Tiempo, Informes Técnicos Diarios y Comunicados Especiales, e informes de otras áreas temáticas, tales como Hidrología, Deslizamientos de Tierra e Incendios, se sugiere consultar la siguiente dirección electrónica: <http://institucional.ideam.gov.co/jsp/index.jsf>

### REGIÓN CARIBE

#### ALERTA ROJA INCENDIOS DE LA COBERTURA VEGETAL

Amenaza **muy alta** de ocurrencia de incendios de la cobertura vegetal en zonas de bosques, cultivos y pastos, localizados en los siguientes municipios y sectores aledaños:

DEPARTAMENTO	MUNICIPIOS
BOLIVAR	Cartagena De Indias, Córdoba, Turbaco.
CESAR	Becerril, Bosconia, El Copey, La Paz, Pueblo Bello, Valledupar, San Diego, Manaure Balcón Del Cesar,
CÓRDOBA	Cereté, Montería y Puerto Escondido
LA GUAJIRA	Albania, Dibulla, La Jagua Del Pilar, Maicao, Manaure, Riohacha, San Juan Del Cesar y Uribia.
MAGDALENA	Aracataca, Fundación, Plato, Santa Marta y Sitio nuevo.

Especial atención ameritan Parque Nacional Natural Sierra Nevada de Santa Marta, Parque Nacional Natural Macuira.

### REGIÓN ANDINA

#### ALERTA NARANJA INCENDIOS DE LA COBERTURA VEGETAL

Amenaza **alta** de ocurrencia de incendios de la cobertura vegetal en zonas de bosques, cultivos y pastos, localizados en los siguientes municipios y sectores aledaños:

DEPARTAMENTO	MUNICIPIOS
ANTIOQUIA	Copacabana, Girardota.
NORTE DE SANTANDER	Chinácota, Cucutilla, Labateca.
SANTANDER	Sabana de Torres.
VALLE DEL CAUCA	Bugalagrande.

Especial atención ameritan Parque Nacional Natural El Cocuy.

#### ALERTA NARANJA DESLIZAMIENTOS DE TIERRA

Se pronostica amenaza moderada a alta por deslizamientos de tierra en áreas inestables en los siguientes departamentos:

**Caldas:** Manizales, Manzanares, Marquetalia, Neira, Pensilvania, Samaná y Victoria.  
**Huila:** Rivera.  
**Santander:** Charalá, Coromoro y Encino.  
**Tolima:** Mariquita, Ataco y Fresno.

#### ALERTA AMARILLA POR INCREMENTO EN EL NIVEL DEL RIO LEBRIJA EN LA CUENCA MEDIA Y BAJA

Aunque en las últimas 24 horas el nivel del río Lebrija a descendido, se mantiene la probabilidad de ocurrencia de lluvias en la parte alta de la cuenca, que pueden nuevamente ocasionar crecientes súbitas en la parte alta del río Lebrija.

### REGIÓN ORINOQUIA

#### ALERTA ROJA INCENDIOS DE LA COBERTURA VEGETAL

Amenaza **muy alta** de ocurrencia de incendios de la cobertura vegetal en zonas de bosques, cultivos y pastos, localizados en los siguientes municipios y sectores aledaños:

DEPARTAMENTO	MUNICIPIOS
ARAUCA	Arauca, Tame y Arauquita.
CASANARE	Hato Corozal, Pore y Paz de Ariporo.

Especial atención ameritan Parque Nacional Natural Sierra de la Macarena.

#### ALERTA NARANJA DESLIZAMIENTOS DE TIERRA

Se pronostica amenaza moderada a alta por deslizamientos de tierra en áreas inestables en los siguientes departamentos:

**Meta:** Cubarral.

### REGIÓN PÁCIFICA

#### ALERTA NARANJA DESLIZAMIENTOS DE TIERRA

Se pronostica amenaza moderada por deslizamientos de tierra en áreas inestables en los siguientes departamentos:

**Chocó:** Alto Baudó, Bajo Baudó, Atrato, El Cantón de San Pablo, Istmina, Medio Baudó, Medio San Juan, (Andagoya), Nóvita, Quibdó, Tadó, Río Iró (Santa Rita), Río Quito y Unión Panamericana.

### REGIÓN AMAZÓNICA

#### ALERTA NARANJA DESLIZAMIENTOS DE TIERRA

Se pronostica amenaza moderada por deslizamientos de tierra en áreas inestables en los siguientes departamentos:

**Putumayo:** Mocoa y Villagarzón.

### MAR CARIBE

#### ALERTA NARANJA OLEAJE Y VIENTO

Durante el día hoy se prevén condiciones de amenaza en amplios sectores del Caribe colombiano, por cuenta del oleaje que variará entre 2.0 a 4.0 metros y con posibilidad de altura mayores especialmente en el Centro del área Marítima nacional, incluyendo sectores aledaños al litoral. Por su parte los vientos fluctuarán entre los 20 a 30 nudos (37 - 56 km/h) con posibilidad de rachas mayores. Por esta razón, se recomienda a los usuarios de pequeñas embarcaciones consultar con las Capitanías de puerto antes de zarpar y a los bañistas tener precaución por este fenómeno.

#### ALERTA AMARILLA PLEAMARES

Desde el día de hoy, y hasta el próximo 25 de febrero, se presentará una de las pleamares más significativas del mes en litoral Central de mar Caribe colombiano. Por esta razón, se recomienda a los habitantes costeros estar atentos a la evolución de este fenómeno.

### OCÉANO PACÍFICO

#### CONDICIONES NORMALES

**ALERTA ROJA PARA TOMAR ACCIÓN** Advierte a los sistemas de prevención y atención de desastres sobre la amenaza que puede ocasionar un fenómeno con efectos adversos sobre la población, el cual requiere la atención inmediata por parte de la población y de los cuerpos de atención y socorro. Se emite una alerta sólo cuando la identificación de un evento extraordinario indique la probabilidad de amenaza inminente y cuando la gravedad del fenómeno implique la movilización de personas y equipos, interrumpiendo el normal desarrollo de sus actividades cotidianas.

**ALERTA NARANJA PARA PREPARARSE** Indica la presencia de un fenómeno. No implica amenaza inmediata y como tanto es catalogado como un mensaje para informarse y prepararse. El aviso implica vigilancia continua ya que las condiciones son propicias para el desarrollo de un fenómeno, sin que se requiera permanecer alerta.

**ALERTA AMARILLA PARA INFORMARSE** Es un mensaje oficial por el cual se difunde información. Por lo regular se refiere a eventos observados, reportados o registrados y puede contener algunos elementos de pronóstico a manera de orientación. Por sus características pretéritas y futuras difiere del aviso y de la alerta, y por lo general no está encaminado a alertar sino a informar.

**CONDICIONES NORMALES** La información que se suministra se encuentra dentro de los rangos normales.

°C: grados Celsius  
m: metros  
mm: milímetros  
msnm: metros sobre nivel del mar  
KPH: kilómetros por hora  
GOES: Geostationary Operational Environmental Satellites (Satélite Geoestacionario Operacional Ambiental).  
GOES-13 es el designado GOES-Este, localizado en 75° W sobre el ecuador geográfico.  
HLC: hora local colombiana  
PNN: Parque Nacional Natural

Ricardo Lozano Picón, Director General  
Christian Euscategui, Jefe Oficina del Servicio de Pronósticos y Alertas  
Juan Francisco Alameda, Coordinador de Alertas Ambientales  
\*\*\*\*\*

Profesionales en turno:  
Jhon VALENCIA, Diego SUAREZ, Hernando WILCHES, Gloria ARANGO, María C. CARDONA, Patricia MESA.

Internet: <http://www.ideam.gov.co>  
Correos electrónicos: [servicio@ideam.gov.co](mailto:servicio@ideam.gov.co), [alertasideam@ideam.gov.co](mailto:alertasideam@ideam.gov.co)  
Carrera 10 N° 20 - 30 \*\* Piso 9, Bogotá, D.C.  
Teléfono: 3421586.