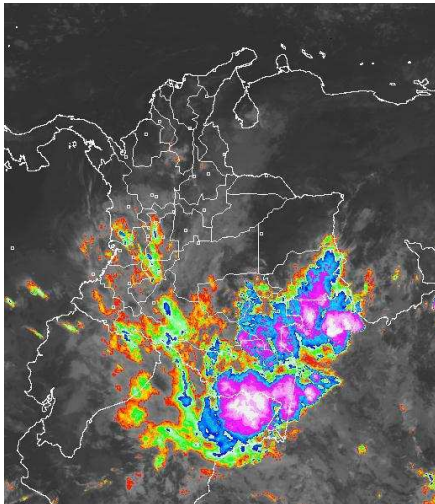


CONDICIONES HIDROMETEOROLÓGICAS ACTUALES

Amplios sectores del territorio nacional presentan condiciones de cielo entre mayor y totalmente cubierto, condición que favorecerá las precipitaciones principalmente en las regiones Andina, Pacífica y Amazonia, en horas de la tarde y de la noche, donde no se descarta la presencia de actividad eléctrica en los momentos de lluvia intensa sobre las zonas de montaña y el Oriente de la Amazonia colombiana. Se mantiene la **ALERTA ROJA** por amenaza muy alta de incendios de la cobertura vegetal en amplios sectores de las regiones Caribe y Orinoquía.

IMAGEN SATELITAL

Imagen GOES 13 Hora 7:15 a.m. HLC * 10 de Febrero de 2013.



PRONÓSTICO CONDICIONES METEOROLÓGICAS ESPECIALES

ÁREA DEL VOLCÁN CERRO MACHÍN

A lo largo de la jornada cielo nublado con precipitaciones entre moderadas y fuertes, las más intensas en horas de tarde y la noche.

INGEOMINAS lo reporta en **NIVEL AMARILLO (III): CAMBIOS EN EL COMPORTAMIENTO DE LA ACTIVIDAD VOLCANICA.** 4.80 -75.62

ELEVACIÓN (pies)	DIRECCIÓN	VELOCIDAD	
		NUDOS	KPH
10,000	NORTE	5	9
18,000	NORESTE	5 - 10	9 - 18
24,000	NORESTE	5 - 10	9 - 18
30,000	NORESTE	5 - 10	9 - 18

ÁREA DEL VOLCÁN NEVADO DEL HUILA

Cielo totalmente cubierto a lo largo de la jornada con precipitaciones moderadas, las más intensas en horas de la tarde y la noche.

INGEOMINAS lo reporta en **NIVEL AMARILLO (III): CAMBIOS EN EL COMPORTAMIENTO DE LA ACTIVIDAD VOLCANICA.** 2.92 -76.05

ELEVACIÓN (pies)	DIRECCIÓN	VELOCIDAD	
		NUDOS	KPH
10,000	NOROESTE	5	9
18,000	SURESTE	5 - 10	9 - 18
24,000	VARIABLE	10 - 15	18 - 28
30,000	NORESTE	10 - 15	18 - 28

ÁREA DEL VOLCÁN GALERAS

Cielo cubierto con precipitaciones entre ligeras y moderadas, las más intensas en horas de la tarde.

INGEOMINAS lo reporta en **NIVEL AMARILLO (III): CAMBIOS EN EL COMPORTAMIENTO DE LA ACTIVIDAD VOLCANICA.** 1.55 -77.37

ELEVACIÓN (pies)	DIRECCIÓN	VELOCIDAD	
		NUDOS	KPH
10,000	OESTE	5	9
18,000	NORESTE	5 - 10	9 - 18
24,000	NORESTE	10 - 15	18 - 28
30,000	ESTE	10 - 15	18 - 28

ÁREA DEL VOLCÁN NEVADO DEL RUIZ

Cielo nublado con precipitaciones entre moderadas y fuertes las más intensas en horas de la tarde y la noche.

INGEOMINAS lo reporta en **NIVEL AMARILLO (III): CAMBIOS EN EL COMPORTAMIENTO DE LA ACTIVIDAD VOLCANICA.** 4.89 -75.32

ELEVACIÓN (pies)	DIRECCIÓN	VELOCIDAD	
		NUDOS	KPH
10,000	NORTE	5	9
18,000	NORESTE	5 - 10	9 - 18
24,000	NORESTE	5 - 10	9 - 18
30,000	NORESTE	5 - 10	9 - 18

LO MÁS DESTACADO

ALERTA ROJA PARA TOMAR ACCIÓN **ALERTA NARANJA PARA PREPARARSE** **ALERTA AMARILLA PARA INFORMARSE**

- Las precipitaciones más importantes se registraron en la región Andina y Pacífica, alcanzando el mayor volumen en el municipio de **Neira (Caldas) con 135.0 mm**.
- Para esta época del año los vientos alisios tienden a incrementar su velocidad en el Norte del país, afectando sectores de las regiones Caribe y Norte de la Andina, por tal razón se recomienda a los habitantes de estas zonas estar atentos y tomar las medidas preventivas.
- ALERTA ROJA** continúa la amenaza muy alta por incendios de la cobertura vegetal en algunos sectores de las regiones Caribe y Orinoquía.
- ALERTA NARANJA** por niveles altos observados en la parte alta de la cuenca a la altura de Quibdó.

ALTOS VALORES DE RADIACIÓN ULTRAVIOLETA ENTRE LOS MESES DE ENERO Y MARZO DEL 2013

En consecuencia a la disminución de la nubosidad, en horas de las mañanas y de las tardes y debido a los bajos valores de ozono en el país en esta época del año, se recomienda evitar la exposición directa al sol entre las 9 a. m. y las 4 p. m., usar ropa protectora (camisa de manga larga, sombreros de ala ancha, lentes protectores), usar bloqueadores solares para la piel con un factor de protección 30 o mayor y por último deben cuidarse más los rubios o pelirrojos y los niños. Cabe recordar que los rayos ultravioleta pueden producir eritemas (quemaduras de la piel por una prolongada exposición al Sol), acelera el envejecimiento de la piel, producir cáncer de piel, daños oculares y afectar el sistema inmunológico. Los altos valores de radiación se pueden presentar en todo el territorio nacional, pero son más evidentes en las zonas montañosas del Sur de Antioquia, los Santanderes, Tolima, Eje Cafetero, Boyacá, Cundinamarca, Huila, Cauca y Nariño.

TEMPERATURAS MÁXIMAS

A continuación se relacionan los municipios donde en las últimas 24 horas se registraron temperaturas iguales o superiores a **35.0° C**

DEPARTAMENTO	MUNICIPIOS
BOLIVAR	El Carmen de Bolívar (37.0°C), María La Baja (35.4°C), Zambrano (35.0°C)
CESAR	Agustín Codazzi (35.8°C), Valledupar (38.4°C)
CÓRDOBA	Planeta Rica (35.6°C)
LA GUAJIRA	Riohacha (35.0°C), Urumita (35.2°C)
GUAVIARE	San José del Guaviare (35.8°C)
SANTANDER	Sabana de Torres (37.8°C)
VICHADA	Puerto Carreño (35.8 °C)

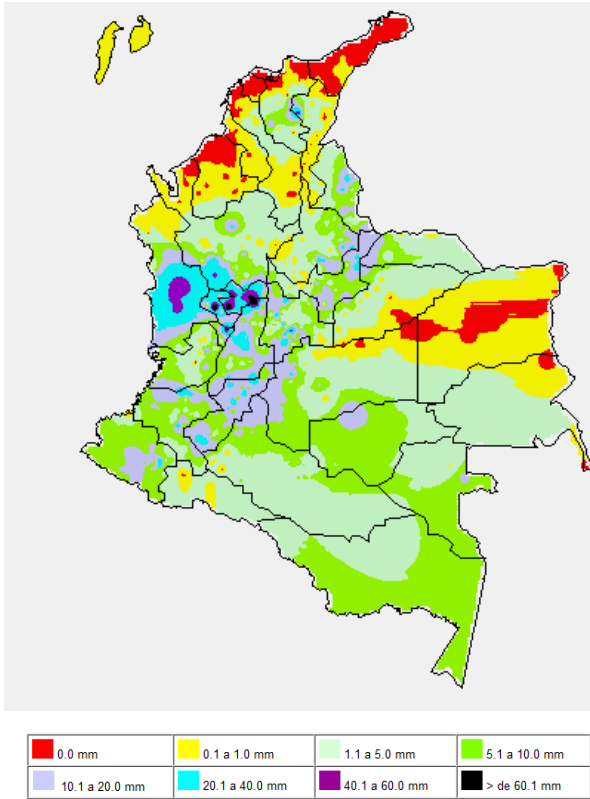
PRECIPITACIONES

A continuación se relacionan los municipios donde en las últimas 24 horas se registraron precipitaciones iguales o superiores a **25.0 mm**:

DEPARTAMENTO	MUNICIPIOS
ANTIOQUIA	Andes (32.0), Anzá (37.0), Betulia (39.0), Caldas (34.0), Fredonia (33.0), Jericó (40.0), Pueblorrico (45.0), Venecia (48.2)
BOYACA	Chita (29.5), El Cocuy (26.0), Toca (25.7)
CALDAS	Manizales (26.0), Manzanares (25.4), Marquetalia (45.5), Neira (135.0), Pácora (58.0), Pensilvania (41.0), Samaná (74.0), Victoria (66.6)
CAUCA	Buenos Aires (45.0), Rosas (33.3), Santander de Quilichao (31.0)
CESAR	Bosconia (52.0)
CUNDINAMARCA	Bogotá (57.2), Soppo (39.2), Tibacuy (51.5)
CHOCO	Itsmia (45.0), Medio San Juan (54.0)
HUILA	Agrado (25.0), Isnos (30.0), Palermo (30.0), Pitalito (25.0), San Agustín (35.0), Tello (45.0)
META	Lejanías (27.0)
NARIÑO	Buesaco (40.5)
NORTE DE SANTANDER	Sardinata (25.0)
QUINDIO	Salento (60.0)
RISARALDA	Belén de Umbria (109.0), Santa Rosa de Cabal (37.6)
SANTANDER	Carcasí (25.7), Confines (27.7), Chima (44.0), Molagavita (25.4)
TOLIMA	Alpujarra (42.0), Ataco (29.0), Ibagué (51.2), San Sebastián de Mariquita (100.0), Valle de San Juan (35.0)
VALLE DEL CAUCA	Bugalagrande (25.0)

MAPA DE PRECIPITACIÓN DIARIA

Desde las 7:00 a.m. del sábado 9 de Febrero de 2013 hasta las 7:00 a.m. del domingo 10 de Febrero de 2013.



ESTADO DE LOS EMBALSES

A continuación se relacionan los volúmenes útiles diarios (expresados en porcentaje) de reservas de algunos embalses de acuerdo con información consultada en XM:

EMBALSE	DEPARTAMENTO	VOLUMEN ÚTIL DIARIO (%)
AGREGADO BOGOTÁ	Cundinamarca	72.44
ALTO ANCHICAYÁ	Valle del Cauca	38.52
BETANIA	Huila	77.04
CALIMA	Valle del Cauca	59.46
CHUZA	Cundinamarca	51.80
ESMERALDA	Boyacá	55.01
GUAVIO	Cundinamarca	44.66
MIEL I	Caldas	68.15
MIRAFLORES	Antioquia	38.34
MUÑA	Cundinamarca	86.45
PEÑOL	Antioquia	58.75
PLAYAS	Antioquia	63.74
PORCE II	Antioquia	22.44
PORCE III	Antioquia	30.04
PRADO	Tolima	63.66
PUNCHINÁ	Antioquia	29.01
RIOGRANDE 2	Antioquia	35.69
SALVAJINA	Cauca	46.11
SAN LORENZO	Antioquia	49.52
TRONERAS	Antioquia	18.22
URRÁ I	Córdoba	57.30
NEUSA	Cundinamarca	73.27
SISGA	Cundinamarca	68.17
TOMINE	Cundinamarca	72.89

PRONÓSTICO METEOROLÓGICO

REGIÓN	PRONÓSTICO
SABANA DE BOGOTÁ	<p>DOMINGO: En las primeras horas de la jornada cielo mayormente cubierto con precipitaciones ligeras en los Cerros Orientales de la ciudad y en el Noroccidente de la sabana. En la tarde se intensificará la nubosidad, generando lluvias en gran parte de la ciudad y de la sabana, las más fuertes especialmente en el Norte y Oriente de la ciudad, así como, en el Norte de la sabana, dichas condiciones se mantendrán hasta las primeras horas de la noche, donde no se descarta la presencia de actividad eléctrica en los momentos de lluvia intensa. Se estima una temperatura máxima de 19°C.</p> <p>LUNES: Cielo parcialmente nublado con lluvias entre ligeras y moderadas, especialmente durante las horas de la tarde en el Oriente y Norte de la ciudad, así como en el Noroccidente de la sabana.</p>

ANDINA	<p>DOMINGO: En las primeras horas de la jornada se prevé cielo entre parcial y totalmente nublado con precipitaciones entre ligeras y moderadas en Tolima y Iloveznas en el Sur de Antioquia, Eje Cafetero, Cundinamarca y sobre la zona montañosa del Sur de la Región. Después del mediodía se intensificará la nubosidad, generando precipitaciones ligeras en zonas de montaña de Huila, Cauca, Valle del Cauca y Nariño; lluvias entre moderadas y fuertes en el Eje Cafetero, Occidente de Antioquia, Tolima, Noroccidente de Cundinamarca, donde no se descarta la posibilidad de actividad eléctrica en los momentos de lluvia intensa. En la noche se mantendrán las lluvias en Antioquia, Eje Cafetero, Norte de Cundinamarca y precipitaciones entre ligeras y moderadas en Boyacá y Santander.</p> <p>LUNES: Durante la jornada predominarán condiciones nubosas en gran parte de la Región. En la mañana se estiman lluvias ligeras especialmente en sectores del Eje Cafetero y Suroccidente de Antioquia. En la tarde se mantendrán las precipitaciones en los sectores mencionados, además en el Macizo colombiano y en zonas de Tolima, Cundinamarca, Boyacá y Santander, condiciones que se extenderán hasta entrada la noche.</p>
CARIBE	<p>DOMINGO: En la mañana se prevé cielo entre ligero y parcialmente nublado con predominio de tiempo seco en gran parte de la Región, salvo en sectores del Sur de los departamentos de Córdoba, Sucre y Bolívar, donde se presentarán lluvias ligeras. En la tarde se incrementa de la nubosidad especialmente en el Centro y Sur de la Región, generando lluvias en zonas de Córdoba, Sur de Sucre y Sur de Bolívar. En la noche, aunque tenderá a disminuir la nubosidad, se estiman precipitaciones ligeras en Córdoba y Sur de Bolívar.</p> <p>LUNES: Se prevé cielo parcialmente nublado a lo largo de la jornada. En la tarde se estiman lluvias en zonas de Córdoba, Sucre y en Golfo de Urabá, las cuales se pueden extender hasta las primeras horas de la noche.</p>
ARCHIPIÉLAGO DE SAN ANDRÉS, PROVIDENCIA Y SANTA CATALINA	<p>DOMINGO: Durante la jornada se prevé cielo entre ligero y parcialmente nublado con probabilidad de lloviznas esporádicas en la mañana y predominio de tiempo seco en el resto del día.</p> <p>LUNES: Prevalecerán las condiciones secas a lo largo de la jornada.</p>
MAR CARIBE	<p>DOMINGO: Se mantendrán las condiciones de tiempo seco y soleado a lo largo de la jornada.</p> <p>LUNES: Se prevé cielo parcialmente nublado con precipitaciones ligeras en el Oriente del área Marítima y en el resto de la zona prevalecerán las condiciones secas.</p>
PACÍFICA	<p>DOMINGO: En el transcurso de la jornada prevalecerán las condiciones nubosas sobre gran parte de la Región. En la mañana lluvias en el Sur de Chocó y lloviznas en sectores de Valle del Cauca y Cauca. En las horas de la tarde y de la noche, incremento de la nubosidad ocasionando precipitaciones moderadas sobre gran parte de la Región, las más intensas en zonas de Chocó y Valle del Cauca. No se descarta la posibilidad de actividad eléctrica en los momentos de lluvia intensa.</p> <p>LUNES: Se prevé a lo largo de la jornada cielo parcialmente nublado, con lluvias entre ligeras y moderadas, especialmente durante la tarde y primeras horas de la noche en zonas de Chocó, Valle del Cauca y de precipitaciones menos intensas en Cauca.</p>
INSULAR PACÍFICA	<p>DOMINGO: Cielo mayormente cubierto con precipitaciones ligeras en Gorgona y predominio de tiempo seco en Malpelo.</p> <p>LUNES: Durante la jornada se estima cielo semicubierto con lloviznas sobre Gorgona y predominio de tiempo seco en Malpelo.</p>
OCÉANO PACÍFICO	<p>DOMINGO: Cielo mayormente cubierto con precipitaciones ligeras en las primeras horas de la jornada cerca a las costas. En la tarde y la noche lluvias en sectores del Centro y Sur de la zona Marítima nacional.</p> <p>LUNES: Se prevé cielo parcialmente nublado con lluvias durante las horas de la tarde, principalmente sobre el litoral de Cauca, Valle del Cauca, Nariño y Sur de Chocó.</p>
ORINOQUIA	<p>DOMINGO: En las primeras horas del día se prevé cielo parcialmente nublado con predominio de tiempo seco en gran parte de la Región salvo en sectores del Centro y Sur de Meta, donde no se descartan lluvias ligeras. En la tarde se incrementará la nubosidad generando precipitaciones en el Sur de los departamentos de Meta y Vichada, así como en sectores del Piedemonte Llanero, condición que se puede extender hasta entrada la noche.</p> <p>LUNES: Se prevé a lo largo de la jornada cielo semicubierto con precipitaciones entre ligeras y moderadas en sectores de Meta y Vichada, las cuales se presentarán durante las horas de la tarde y de la noche, asimismo se estiman lloviznas en zonas del Piedemonte Llanero, especialmente al finalizar la tarde.</p>
AMAZONIA	<p>DOMINGO: A lo largo de la jornada se mantendrán las condiciones lluviosas en gran parte de la Región. Las precipitaciones más fuertes acompañadas de actividad eléctrica se prevén en las primeras horas del día y luego durante la tarde y hasta las primeras horas de la noche, en sectores de Amazonas, Vaupés, Guaviare y Oriente de Caquetá.</p> <p>LUNES: Durante el día se prevé cielo entre parcialmente nublado y mayormente nublado, con lluvias en las horas de la tarde en sectores de Amazonas, Vaupés y Sur de Guainía y lloviznas en el Piedemonte Amazónico.</p>

ALERTAS VIGENTES

Para mayor información sobre el Pronóstico del Estado del Tiempo, Informes Técnicos Diarios y Comunicados Especiales, e informes de otras áreas temáticas, tales como Hidrología, Deslizamientos de Tierra e Incendios, se sugiere consultar la siguiente dirección electrónica: <http://institucional.ideam.gov.co/jsp/index.jsf>

REGIÓN CARIBE

ALERTA ROJA INCENDIOS DE LA COBERTURA VEGETAL

Amenaza muy alta de ocurrencia de incendios de la cobertura vegetal en zonas de bosques, cultivos y pastos, localizados en los siguientes municipios y sectores aledaños:

DEPARTAMENTO	MUNICIPIOS
BOLÍVAR	Arjona, Cartagena De Indias, Morales, Santa Rosa, Santa Rosa Del Sur, Simití, Turbaco, Turbaná.
CESAR	Agustín Codazzi, Astrea, Becerril, El Paso, La Paz, Manaure Balcón Del Cesar, Pailitas, San Diego, Valledupar.
CÓRDOBA	Planeta Rica, San Bernardo Del Viento.
LA GUAJIRA	Albania, Dibulla, El Molino, Fonseca, La Jagua Del Pilar, Maicao.

	Riohacha, San Juan Del Cesar, Uribia, Urumita, Villanueva.
MAGDALENA	Santa Marta.

Especial atención ameritan Parque Nacional Natural Sierra Nevada de Santa Marta, Parque Nacional Natural Macuira.

ALERTA NARANJA POR INCREMENTO EN EL NIVEL DEL RIO ATRATO

Se mantiene este nivel de alerta para hoy por niveles altos en el cauce principal del río Atrato en el municipio de Quibdó, el IDEAM mantiene la recomendación para que autoridades locales y pobladores ribereños de esta región se mantengan muy atentos al comportamiento del nivel y tomen las medidas preventivas ante dicho aumento el cual ya alcanza valores altos.

REGIÓN ANDINA

ALERTA ROJA INCENDIOS DE LA COBERTURA VEGETAL

Amenaza **muy alta** de ocurrencia de incendios de la cobertura vegetal en zonas de bosques, cultivos y pastos, localizados en los siguientes municipios y sectores aledaños:

DEPARTAMENTO	MUNICIPIOS
ANTIOQUIA	Arboletes, Vegachí.
BOYACÁ	Chivor, Ventaquemada.
CUNDINAMARCA	Chocontá, Fosca, Gachetá, Gutiérrez, Machetá, Manta, Medina, Paratebuena, Sesquilé, Suesca, Ubalá.

Especial atención ameritan Parque Nacional Natural Chingaza, Parque Nacional Natural Sumapaz.

ALERTA AMARILLA POR CRECIENTES SUBITAS PARA LA CUENCA DEL RIO SALDAÑA

Se mantiene para hoy este nivel de alertas por crecientes súbitas por el cauce principal del Saldaña a la altura de la estación Piedras de Cobre. Durante las próximas horas no se descartan nuevos incrementos con valores altos.

ALERTA AMARILLA POR INCREMENTO EN EL NIVEL DEL RIO BOGOTA PARTES MEDIA Y BAJA

Dado que para hoy aún se esperan lluvias sobre sectores de la cuenca del río Bogotá, especialmente en sus partes media y baja, se prevé que el nivel tienda a ascender desde su paso por el distrito capital hasta su desembocadura al Magdalena. La Empresa de Acueducto y Alcantarillado de Bogotá reporta alerta amarilla para el río Bogotá en las estaciones El Espino (Zipaquirá), Gibraltar y La Isla al sur ciudad de Bogotá.

ALERTA AMARILLA POR CRECIENTES SUBITAS PARA LA CUENCA DEL RIO LEBRIJA

Se emite esta alerta dado que para hoy se esperan nuevas precipitaciones sobre sectores de la cuenca del río Lebrija, especialmente en la parte alta (cuenca río De Oro) que podrían generar incrementos en el nivel del Lebrija con valores altos. Durante las últimas 24 horas se presentaron lluvias en la mayor parte de la cuenca que generaron un incremento con valores muy altos en la parte baja a la altura de la estación San Rafael en el municipio de Sabana de Torres.

ALERTA AMARILLA POR CRECIENTES SUBITAS PARA LA CUENCA DEL RIO OTÚN

En la últimas 12 horas el nivel del río Otún registra tendencia de ascenso, que alcanza valores altos, según lo observado en la estación Retén a la altura del municipio de Santa Rosa de Cabal (Risaralda), se sugiere la **ALERTA AMARILLA**, dado que persisten las lluvias en la parte alta de la cuenca, lo que podría en las próximas horas generar nuevos incrementos del nivel.

ALERTA NARANJA DESLIZAMIENTOS DE TIERRA

Se pronostica amenaza moderada a alta por deslizamientos de tierra en áreas inestables en los siguientes departamentos:

Caldas: Marquetalia, Pensilvania, Victoria y Samaná.

Nariño: Buesaco.

Santander: Cimitarra y Landázuri.

Tolima: Mariquita y Fresno

REGIÓN ORINOQUIA

ALERTA ROJA INCENDIOS DE LA COBERTURA VEGETAL

Amenaza **muy alta** de ocurrencia de incendios de la cobertura vegetal en zonas de bosques, cultivos y pastos, localizados en los siguientes municipios y sectores aledaños:

DEPARTAMENTO	MUNICIPIOS
ARAUCA	Araucuita, Tame.
CASANARE	Aguazul, Hato Corozal, Maní, Orocué, Paz De Aripuro, San Luis De Palenque Trinidad, Villanueva, Yopal.
META	Barranca De Upía, Cabuyaro, Cumaral, Mapiripán, Puerto Gaitán, Villavicencio.
VICHADA	Cumaribo, La Primavera, Puerto Carreño, Santa Rosalía.

Especial atención ameritan Parque Nacional Natural El Tuparro, Parque Nacional Natural Sierra de la Macarena, Parque Nacional Natural Tinigua.

REGIÓN PÁCIFICA

ALERTA NARANJA DESLIZAMIENTOS DE TIERRA

Se pronostica amenaza moderada a alta por deslizamientos de tierra en áreas inestables en los siguientes departamentos:

Choco: Condoto, Istmina, Nóvita, Tadó, Alto Baudó (Pie De Pato), Bajo Baudó (Pizarro), El Cantón Del San Pablo, Medio Baudó (Boca De Pepú), Unión Panamericana (Animas), Río Iró (Santa Rita), Medio San Juan (Andagoya) y Cértegui.

REGIÓN AMAZÓNICA

CONDICIONES NORMALES

MAR CARIBE

ALERTA AMARILLA OLEAJE Y VIENTO

En amplios sectores del Mar Caribe colombiano, se tendrán condiciones de amenaza por cuenta del oleaje que variará entre 2.0 a 3.0 metros, con vientos de velocidades entre los 20 y 25 nudos (37km/h a 46km/h) y rachas hasta de 30 nudos (56km/h); las condiciones de oleaje más significativas se presentarán en el Centro del área marítima nacional. Por esta razón, se recomienda a pescadores y a los usuarios de pequeñas embarcaciones consultar con las Capitanías de Puerto antes de zarpar y a los bañistas tener precaución por este fenómeno.

OCÉANO PACÍFICO

ALERTA AMARILLA PLEAMARES

A partir del 8 al 15 de febrero se presentará una de las mareas astronómicas más significativas en el litoral Pacífico colombiano, por lo cual se recomienda a los habitantes costeros estar atentos a la evolución de este fenómeno.

ALERTA ROJA. PARA TOMAR ACCIÓN Advierte a los sistemas de prevención y atención de desastres sobre la amenaza que puede ocasionar un fenómeno con efectos adversos sobre la población, el cual requiere la atención inmediata por parte de la población y de los cuerpos de atención y socorro. Se emite una alerta sólo cuando la identificación de un evento extraordinario indique la probabilidad de amenaza inminente y cuando la gravedad del fenómeno implique la movilización de personas y equipos, interrumpiendo el normal desarrollo de sus actividades cotidianas.

ALERTA NARANJA. PARA PREPARARSE Indica la presencia de un fenómeno. No implica amenaza inmediata y como tanto es catalogado como un mensaje para informarse y prepararse. El aviso implica vigilancia continua ya que las condiciones son propicias para el desarrollo de un fenómeno, sin que se requiera permanecer alerta.

ALERTA AMARILLA. PARA INFORMARSE Es un mensaje oficial por el cual se difunde información. Por lo regular se refiere a eventos observados, reportados o registrados y puede contener algunos elementos de pronóstico a manera de orientación. Por sus características pretéritas y futuras difiere del aviso y de la alerta, y por lo general no está encaminado a alertar sino a informar.

CONDICIONES NORMALES La información que se suministra se encuentra dentro de los rangos normales.

- °C: grados Celsius
- m: metros
- mm: milímetros
- msnm: metros sobre nivel del mar
- KPH: kilómetros por hora
- GOES: Geostationary Operational Environmental Satellites (Satélite Geoestacionario Operacional Ambiental).
- GOES-13 es el designado GOES-Este, localizado en 75° W sobre el ecuador geográfico.
- HLC: hora local colombiana
- PNN: Parque Nacional Natural
- SFF: Santuario de Fauna y Flora

Ricardo Lozano Picón, Director General
Julián Corrales, Jefe Oficina del Servicio de Pronósticos y Alertas
Juan Francisco Alameda, Coordinador de Alertas Ambientales

Profesionales en turno:

Jhon Jairo VALENCIA, Hernando WILCHES, Adriana Paola BARBOSA y María Inés CUBILLOS.

Internet: <http://www.ideam.gov.co>

Correos electrónicos: servicio@ideam.gov.co, alertasideam@ideam.gov.co

Carrera 10 N° 20 - 30 ** Piso 9, Bogotá, D.C.

Teléfono: 3421586.