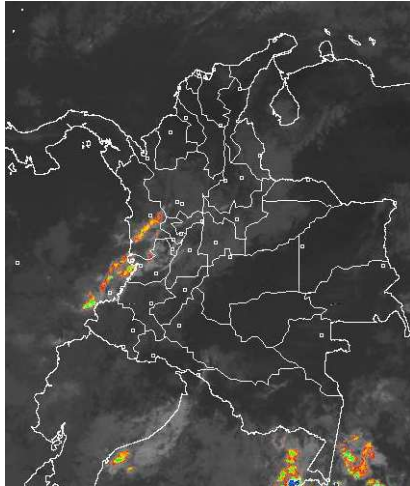


CONDICIONES HIDROMETEOROLÓGICAS ACTUALES

Para el día de hoy en gran parte del país se mantendrán condiciones secas, salvo en zonas de Chocó, Valle, Amazonas y Vaupés, donde se pronostica mayor nubosidad con precipitaciones ligeras. Las regiones Caribe y Orinoquia continuarán con cielo ligeramente cubierto y altas temperaturas del aire sobre el mediodía. En el Altiplano cundiboyacense prevalecerá la **ALERTA ROJA** ante la posibilidad de descensos significativos de las temperaturas mínimas del aire en horas de la madrugada, lo cual podría ocasionar heladas. **ALERTA ROJA** por niveles bajos en la cuenca media del río Magdalena, especialmente en el tramo comprendido entre Barrancabermeja (Santander) y Gamarrá (Cesar). **ALERTA ROJA** amenaza muy alta por incendios de la cobertura vegetal en varios sectores de las regiones Caribe, Andina, Pacífica, Orinoquia y Amazonica.

IMAGEN SATELITAL

Imagen cortesía de GOES - 13 * 15 de enero de 2013 * Hora 8:45 a.m. HLC



PRONÓSTICO CONDICIONES METEOROLÓGICAS ESPECIALES

ÁREA DEL VOLCÁN CERRO MACHÍN

Cielo nublado en la mañana y precipitaciones ligeras en la tarde y primeras horas de la noche. INGEOMINAS lo reporta en **NIVEL AMARILLO (III): CAMBIOS EN EL COMPORTAMIENTO DE LA ACTIVIDAD VOLCÁNICA**. 4.80 -75.62

ELEVACIÓN (pies)	DIRECCIÓN	VELOCIDAD	
		NUDOS	KPH
10,000	NOROESTE	5	9
18,000	SUROESTE	5 - 10	9 - 18
24,000	SUROESTE	25 - 30	46 - 56
30,000	SUROESTE	50 - 55	93 - 102

ÁREA DEL VOLCÁN NEVADO DEL HUILA

Se espera cielo seminublado a lo largo del día. No se descartan precipitaciones ligeras en algunas horas de la noche.

INGEOMINAS lo reporta en **NIVEL AMARILLO (III): CAMBIOS EN EL COMPORTAMIENTO DE LA ACTIVIDAD VOLCÁNICA**. 2.92 -76.05

ELEVACIÓN (pies)	DIRECCIÓN	VELOCIDAD	
		NUDOS	KPH
10,000	SURESTE	5	9
18,000	SUROESTE	10 - 15	18 - 28
24,000	SUROESTE	30	56
30,000	SUROESTE	45 - 50	74 - 93

ÁREA DEL VOLCÁN GALERAS

Cielo semicubierto con predominio de tiempo seco en el día y precipitaciones ligeras en las primeras horas de la noche.

INGEOMINAS lo reporta en **NIVEL AMARILLO (III): CAMBIOS EN EL COMPORTAMIENTO DE LA ACTIVIDAD VOLCÁNICA**. 1.55 -77.37

ELEVACIÓN (pies)	DIRECCIÓN	VELOCIDAD	
		NUDOS	KPH
10,000	SUROESTE	5	9
18,000	SUROESTE	10 - 15	18 - 28
24,000	SUROESTE	30	56
30,000	SUROESTE	40 - 45	74 - 83

ÁREA DEL VOLCÁN NEVADO DEL RUIZ

Cielo mayormente cubierto durante la jornada, con precipitaciones en las horas de la tarde y de la noche.

INGEOMINAS lo reporta en **NIVEL AMARILLO (III): CAMBIOS EN EL COMPORTAMIENTO DE LA ACTIVIDAD VOLCÁNICA**. 4.89 -75.32

ELEVACIÓN (pies)	DIRECCIÓN	VELOCIDAD	
		NUDOS	KPH
10,000	SURESTE	5	9
18,000	SUROESTE	5 - 10	9 - 18
24,000	SUROESTE	20 - 25	37 - 46
30,000	SUROESTE	50 - 55	93 - 102

LO MÁS DESTACADO

ALERTA ROJA. PARA TOMAR ACCIÓN **ALERTA NARANJA. PARA PREPARARSE** **ALERTA AMARILLA. PARA INFORMARSE**

- La región Andina recibió las precipitaciones más importantes, alcanzando el mayor volumen en el municipio de Samaná (Caldas) con **105.0 mm**.
- ALERTA ROJA** por descensos significativos de la temperatura del aire en horas de la madrugada y de las mañanas en el Altiplano cundiboyacense, debido a la escasa nubosidad que se espera en el territorio nacional durante los próximos días, inclusive no se descarta la probabilidad de heladas.
- Para esta época del año los vientos alisios tienden a incrementar su velocidad en el Norte del país, afectando sectores de las regiones Caribe y Norte de la Andina, por tal razón se recomienda a los habitantes de estas zonas estar atentos y tomar las medidas preventivas.
- ALERTA ROJA** continúa la amenaza muy alta por incendios de la cobertura vegetal en varios sectores de las regiones Caribe, Andina, Orinoquia y sectores del Piedemonte Amazónico.
- ALERTA ROJA** en la cuenca media y baja del río Magdalena ya que se registran niveles muy bajos. Esta condición se extiende desde Barrancabermeja (Santander) hasta su desembocadura en el mar Caribe.

ALTOS VALORES DE RADIACIÓN ULTRAVIOLETA ENTRE LOS MESES DE ENERO Y MARZO DEL 2013

En consecuencia a la disminución de la nubosidad, principalmente en horas de la mañana y primeras horas de la tarde y los bajos valores de ozono en el país en esta época, se recomienda evitar la exposición directa al sol entre las 9 a. m. y las 4 p. m., usar ropa protectora (camisa de manga larga, sombreros de ala ancha, lentes protectores), usar bloqueadores solares para la piel con un factor de protección 30 o mayor y por último deben cuidarse más los rubios o pelirrojos y los niños. Cabe recordar que los rayos ultravioleta pueden producir eritemas (quemaduras de la piel por una prolongada exposición al Sol), acelera el envejecimiento de la piel, producir cáncer de piel, daños oculares y afectar el sistema inmunológico. Los altos valores de radiación se pueden presentar en todo el territorio nacional, pero son más evidentes en las zonas montañosas del Sur de Antioquia, los Santanderes, Tolima, Eje Cafetero, Boyacá, Cundinamarca, Huila, Cauca y Nariño.

TEMPERATURAS MÁXIMAS

A continuación se relacionan los municipios donde en las últimas 24 horas se registraron temperaturas iguales o superiores a **35.0° C**

DEPARTAMENTO	MUNICIPIOS
ANTIOQUIA	Valparaiso (35.6),
ATLANTICO	Repelón (35.4),
BOLIVAR	María La Baja (36.6), Zambrano (36.4), María La Baja (36), María La Baja (35.5),
CAQUETA	Valparaiso (35.2),
CESAR	Valledupar (36.6), Valledupar (35.7), Agustín Codazzi (35.2), Pailitas (35),
CORDOBA	Planeta Rica (35.1),
GUAVIARE	San José Del Guaviare (35),
SANTANDER	Capitanejo (35),
TOLIMA	Ambalema (35.4),
VICHADA	Puerto Carreño (35.8),

TEMPERATURAS MÍNIMAS

A continuación se relacionan los municipios donde se registraron temperaturas iguales o inferiores a **5.0° C**.

DEPARTAMENTO	MUNICIPIOS
BOYACA	Sogamoso (4.6°C), Chita (4.8°C)
CUNDINAMARCA	Chocontá (3.8°C), Madrid (3.0°C), Tenjo (3.6°C)
NARIÑO	Ipiales (3.2°C)

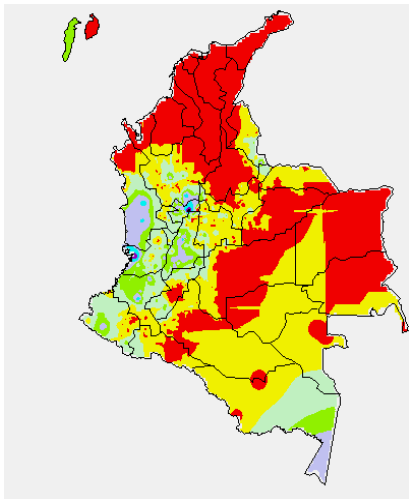
PRECIPITACIONES

A continuación se relacionan los municipios donde en las últimas 24 horas se registraron precipitaciones iguales o superiores a 10.0 mm:

DEPARTAMENTO	MUNICIPIOS
AMAZONAS	Leticia (17.5)
ANTIOQUIA	San Francisco (25.0), Belmira (19.7), Abejorral (18.0)
CALDAS	Samaná (105.0), Pacora (15.0), Salamina (12.0)
CAUCA	El Tambo (32.1), Santander De Quilichao (30.0), Cajibío (12.0), Suarez (11.0)
CHOCO	Medio San Juan (32.0), Quibdó (24.5), Istmina (15.0), Condoto (10.0)
CUNDINAMARCA	El Colegio (14.0)
HUILA	Colombia (10.3), Elías (10.0)
NARIÑO	Barbacoas (16.0), Linares (16.5)
NORTE DE SANTANDER	Toledo (14.0), Cúcuta (12.0)
TOLIMA	Ibagué (37.0), Ataco (23.9), Coyaima (22.0), Chaparral (19.5), Prado (15.5), Ortega (14.9), Santa Isabel (11.5), Saldaña (10.5), Purificación (10.0)
VALLE DEL CAUCA	Buenaventura (57.0), Pradera (14.0), Cali (11.0), Sevilla (10.2)

MAPA DE PRECIPITACIÓN DIARIA

Desde las 7:00 a.m. del lunes 14 de enero de 2013 hasta las 7:00 a.m. del martes 15 de enero de 2013.



0.0 mm	0.1 a 1.0 mm	1.1 a 5.0 mm	5.1 a 10.0 mm
10.1 a 20.0 mm	20.1 a 40.0 mm	40.1 a 60.0 mm	> de 60.1 mm

ESTADO DE LOS EMBALSES

A continuación se relacionan los volúmenes útiles diarios (expresados en porcentaje) de reservas de algunos embalses de acuerdo con información consultada en XM:

EMBALSE	DEPARTAMENTO	VOLUMEN ÚTIL DIARIO (%)
AGREGADO BTA	Cundinamarca	76.24
ALTO ANCHICAYÁ	Valle del Cauca	7.31
BETANIA	Huila	74.96
CALIMA	Valle del Cauca	73.81
CHUZA	Cundinamarca	60.20
ESMERALDA	Boyacá	76.51
GUAVIO	Cundinamarca	60.47
MIEL I	Caldas	64.27
MIRAFLORES	Antioquia	60.17
MUÑA	Cundinamarca	59.12
PEÑOL	Antioquia	69.95
PLAYAS	Antioquia	87.07
PORCE II	Antioquia	13.62
PORCE III	Antioquia	29.29
PRADO	Tolima	78.15
PUNCHINÁ	Antioquia	32.68
RIOGRANDE 2	Antioquia	54.07
SALVAJINA	Cauca	42.13
SAN LORENZO	Antioquia	65.41
TRONERAS	Antioquia	21.59
URRÁ I	Córdoba	72.01
NEUSA	Cundinamarca	74.31
SISGA	Cundinamarca	74.69
TOMINÉ	Cundinamarca	76.79

PRONÓSTICO METEOROLÓGICO

REGIÓN	PRONÓSTICO
SABANA DE BOGOTÁ	MARTES: Se prevé cielo parcialmente cubierto y predominio de tiempo seco durante las primeras horas del día, tanto en el área de la Sabana como en la ciudad. En la tarde se estima un fortalecimiento de la nubosidad con probabilidad lloviznas especialmente en el Noroccidente de la Sabana y en el Norte de la Ciudad. En la noche mantendrán las condiciones de tiempo seco. La temperatura máxima del aire se estima cercana a los 20°C. MIÉRCOLES: En las primeras horas de la jornada se estima cielo parcialmente nublado con predominio de tiempo seco. En la tarde es posible se presente un incremento de la nubosidad con lluvias ligeras de corta duración al Norte de la Ciudad y de la Sabana.
ANDINA	MARTES: Durante las primeras horas del día se prevén condiciones de cielo entre ligeramente nublado y parcialmente nublado con presencia de lloviznas en sectores de Caldas, Risaralda, Sur de Antioquia y en el Noroccidente de Cundinamarca. En la tarde y durante las primeras horas de la noche se prevé una mayor nubosidad y que se registren lluvias ligeras en el Occidente de Antioquia, Norte Valle, Occidente de Tolima, Norte de Cundinamarca y en algunos sectores del Eje Cafetero. MIÉRCOLES: Cielo entre ligeramente nublado parcialmente nublado. Lluvias entre ligeras y moderadas en la tarde, en Antioquia y Eje Cafetero; menos intensas sobre Valle y Nariño. En la noche persisten las condiciones nubosas y lluvias moderadas al sur de Antioquia y Nariño.
CARIBE	MARTES: En el transcurso del día se presentará cielo ligeramente cubierto predominando el tiempo seco a lo largo de la Región. MIÉRCOLES: Durante la jornada se mantendrán las condiciones de cielo ligeramente nublado con predominio de tiempo seco.
ARCHIPIÉLAGO DE SAN ANDRÉS, PROVIDENCIA Y SANTA CATALINA	MARTES: Se prevé cielo parcialmente cubierto con predominio de tiempo seco durante el día, aunque no se descartan lloviznas esporádicas especialmente en las horas de la noche. MIÉRCOLES: Cielo parcialmente nublado con precipitaciones ligeras las más persistentes en las horas de la tarde.
MAR CARIBE	MARTES: A lo largo de la jornada se mantendrán condiciones de tiempo seco con cielo entre ligeramente cubierto y parcialmente cubierto. Sin embargo no se descartan lloviznas esporádicas en sectores del Centro del Caribe colombiano especialmente en alta mar. MIÉRCOLES: Se prevé cielo parcialmente nublado con predominio de tiempo seco, en la mayor parte del área excepto en el Occidente de la zona Marítima, donde se estiman lluvias ligeras.
PACÍFICA	MARTES: Hacia las horas de la mañana se espera cielo parcialmente nublado con lluvias de carácter ligero en el Centro de Chocó y sobre el litoral de Valle y Cauca. Hacia la tarde y noche es posible se mantenga la nubosidad y se registren lluvias en sectores del Centro y Sur de Chocó. MIÉRCOLES: Cielo parcialmente nublado, con lluvias de carácter ligero en la mañana en la zona costera de Cauca y Valle. En la tarde lluvias moderadas en Chocó y lloviznas en Valle del Cauca. Durante la noche persisten las lluvias al Norte del Chocó.
INSULAR PACÍFICA	MARTES: Cielo entre parcialmente cubierto con lluvias en Gorgona y lloviznas esporádicas en Malpelo. MIÉRCOLES: Cielo seminublado y lluvias ligeras en la mañana en Malpelo.
OCEANO PACIFICO	MARTES: Cielo parcialmente nublado durante la mayor parte de la jornada. Las lluvias más intensas se prevén durante las primeras horas del día y luego al finalizar la tarde sobre el litoral de Cauca, Valle y Sur de Chocó. MIÉRCOLES: Se estima cielo parcialmente cubierto a lo largo del día, con precipitaciones ligeras en las horas de la mañana en sectores aledaños al litoral de Chocó y Valle.
ORINOQUIA	MARTES: A lo largo de la jornada se estima cielo entre ligeramente nublado y parcialmente nublado con predominio de tiempo seco. Sin embargo no se descartan lluvias de carácter ligero en las horas de la tarde en sectores del Sur de Vichada. MIÉRCOLES: Cielo ligeramente nublado con predominio de tiempo seco a lo largo de la jornada en amplios sectores de la Región.
AMAZONIA	MARTES: Durante las horas de la mañana se prevé cielo parcialmente nublado con predominio de tiempo en gran parte de la Región, excepto en Amazonas donde se pronostican lluvias ligeras. En la tarde se estima un fortalecimiento de la nubosidad con precipitaciones entre ligeras y moderadas en Amazonas, Vaupés y Guainía, las cuales se pueden extender incluso hasta las primeras horas de la noche. MIÉRCOLES: Se espera cielo semicubierto y tiempo seco durante la jornada, salvo algunas lluvias de ligeras a moderadas al finalizar la tarde en Amazonas y Vaupés.

ALERTAS VIGENTES

Para mayor información sobre el Pronóstico del Estado del Tiempo, Informes Técnicos Diarios y Comunicados Especiales, e informes de otras áreas temáticas, tales como Hidrología, Deslizamientos de Tierra e Incendios, se sugiere consultar la siguiente dirección electrónica: <http://institucional.ideam.gov.co/jsp/index.jsf>

REGIÓN CARIBE

ALERTA ROJA INCENDIOS DE LA COBERTURA VEGETAL

Amenaza **muy alta** de ocurrencia de incendios de la cobertura vegetal en zonas de bosques, cultivos y pastos, localizados en los siguientes municipios y sectores aledaños:

DEPARTAMENTO	MUNICIPIOS
BOLÍVAR	Achí, Arenal, Barranco De Loba, Cantagallo, Cartagena De Indias, Cicuco, Córdoba, El Carmen De Bolívar, El Peñón, Hatillo De Loba, Magangué, Margarita, Mompós, Montecristo, Morales, Pinillos, Regidor, San Fernando, San Jacinto, San Jacinto Del Cauca, San Juan Nepomuceno, San Martín De Loba, San Pablo, Santa Rosa Del Sur, Simití, Talaigua Nuevo, Turbaná, Zambrano.
CESAR	Agustín Codazzi, Astrea, Becerril, Bosconia, Chimichagua, Chiriguana, Curumani, El Copey, El Paso, González, La Gloria, La Jagua De Iberico, La Paz, Manauere Balcón Del Cesar, Pailitas, Pelaya, Pueblo Bello, Río de Oro, San Alberto, San Diego, San Martín, Tamalameque, Valledupar.
CÓRDOBA	Ayapel, Buenavista, Chima, Chinú, Ciénaga De Oro, Cotorra, La Apartada, Loricá, Los Córdoba, Momil, Montelíbano, Montería, Moñitos, Planeta Rica, Pueblo Nuevo, Puerto Escondido, Purísima, Sahagún, San Andrés De Sotavento, San Antonio, San Carlos, San Pelayo, Tieraalta, Valencia.
LA GUAJIRA	Albania, Barrancas, Dibulla, Distracción, Fonseca, Hato Nuevo, Maicao, Manauere, Riohacha, San Juan Del Cesar, Uribia.
MAGDALENA	Algarrobo, Aracataca, Ariguani (El Difícil), Chivolo, El Banco, Fundación, Guamal, Nueva Granada, Pijiño Del Carmen, Plato, Sabanas De San Ángel, San Sebastián De Buenavista, San Zenón, Santa Ana, Santa Bárbara De Pinto, Tenerife.
SUCRE	Buenavista, Caimito, Chalán, Colosó, Corozal, Coveñas, El Roble, Galeras, Guaranda, La Unión, Los Palmitos, Majagual, Morroa, Ovejas, Palmito, Sampués, San Benito Abad, San Juan De Betulia (Betulia), San Marcos, San Pedro, Sincé, Sincelejo, Sucre, Tólibo, Tuluvejo.

Especial atención para los Parques Nacionales Naturales de Sierra Nevada de Santa Marta, Catatumbo Bari, Macuira, Paramillo y Vía Parque Isla de Salamanca.

ALERTA ROJA DESCENSO DE NIVELES EN LA CUENCA BAJA DEL RÍO MAGDALENA

Continúan en el rango de niveles bajos y cercanos a la cota de reducción en la cuenca baja del río Magdalena, por lo que se recomienda cambiar de **ALERTA NARANJA** a **ALERTA ROJA** debido a que se presentan restricciones en la navegación. Los puntos más críticos son: **Bolívar:** Kilómetro 518 (San Pablo-Canaletal) y Kilómetro 298 (Pinillos) **Cesar:** Kilómetro 402 en el corregimiento de Campoalegre (municipio de Tamalameque).

Por esta situación, se recomienda a los usuarios, estar atentos a la información diaria emitida por las diferentes Capitanías de Puertos en las áreas de influencia.

REGIÓN ANDINA

ALERTA ROJA INCENDIOS DE LA COBERTURA VEGETAL

Amenaza **muy alta** de ocurrencia de incendios de la cobertura vegetal en zonas de bosques, cultivos y pastos, localizados en los siguientes municipios y sectores aledaños:

DEPARTAMENTO	MUNICIPIOS
ANRIOQUIA	Abejorral, Abriaquí, Alejandría, Amagá, Amalfí, Andes, Anorí, Apartadó, Arboletes, Argelia, Armenia, Barbosa, Bello, Betania, Betulia, Buritacá, Cañasgordas, Caracolí, Caramanta, Carmen De Viboral, Carolina, Caucasia, Cisneros, Ciudad Bolívar, Concepción, Concordia, Copacabana, Dabeiba, Don Matías, Envigado, Fredonia, Frontino, Giraldo, Girardota, Gómez Plata, Granada, Guarne, Guatapé, Hispania, Jardín, Jericó, La Ceja, La Estrella, La Pintada, La Unión, Maceo, Marinilla, Medellín, Montebello, Nariño, Necoclí, Peñol, Pueblorrico, Puerto Barrio, Puerto Nare, Remedios, Retiro, Rionegro, Salgar, San Carlos, San Juan De Urabá, San Luis, San Pedro, San Pedro De Urabá, San Vicente, Santa Bárbara, Santa Rosa De Osos, Santo Domingo, Santuario, Segovia, Sonsón, Tamesis, Tarso, Titiribí, Turbo, Uramita, Urrao, Valparaiso, Vegachí, Venecia, Yalí, Yombobó.

DEPARTAMENTO	MUNICIPIOS
Yondó (Casabe).	
BOYACÁ	Almeida, Aquitania, Arcabuco, Belén, Berbeo, Betéitiva, Boavita, Briceño, Buenavista, Busbanzá, Caldas, Campohermoso, Cerinza, Chinavita, Chiquinquirá, Chiquiza, Chiscas, Chita, Chitaraque, Chivatá, Chivor, Ciénega, Cómbita, Corrales, Covarachia, Cultiva, Duitama, El Cocuy, El Espino, Firavotoba, Floresta, Gachantivá, Gámeza, Garagoa, Guacamayas, Guateque, Guayatá, Guicán, Iza, Jenesano, Jericó, La Capilla, La Uvita, La Victoria, Labranzagrande, Macanal, Manipí, Miraflores, Mongua, Monguí, Moniquirá, Motavita, Muzo, Nobsa, Oicatá, Olanche, Pachavita, Páez, Paipa, Pajarito, Panqueba, Pauna, Paya, Paz De Río, Pesca, Pisva, Puerto Boyacá, Quipama, Ramiriquí, Ráquira, Rondón, Saboyá, Sáchica, Samacá, San Eduardo, San José Pare, San Mateo, San Miguel De Sema, San Pablo De Borbur, Santa Rosa De Viterbo, Santa Sofía, Santana, Salvanorte, Sativasur, Sichoque, Soatá, Socha, Socotá, Sogamoso, Somondoco, Sora, Soracá, Sotaquirá, Susacón, Sutamarchán, Sutatenza, Tasco, Tenza, Tibaná, Tibasosa, Tinjacá, Tipacoque, Toca, Togui, Tópaga, Tota, Tunja, Tununguá, Turmequé, Tuta, Tutazá, Úmbita, Ventaquemada, Villa De Leiva, Viracachá, Zetaquirá.
CALDAS	Aguadas, Anserma, Aránzazu, Filadelfia, La Merced, Manizales, Manzanares, Marmato, Marquetalia, Marulanda, Neira, Pacora, Pensilvania, Riosucio, Salamina, Samaná, Supia, Victoria, Villamaria.
CAUCA	Argelia, Balboa, Bolívar, Cajibío, Caldono, Caloto, Corinto, El Tambo, Guachene, Inzá, Jambaló, Miranda, Morales, Padilla, Páez (Belalcázar), Patía (El Bordo), Píndamo, Popayán, Puerto Tejada, Santa Rosa, Santander De Quilichao, Silvia, Suárez, Toribío, Totoró, Villa Rica.
CUNDINAMARCA	Anapoima, Apulo, Arbeláez, Bogotá, D.C., Cabrera, Caparrapi, Cárquez, Carmen De Carupa, Chaguani, Chipaque, Choachi, Chocontá, Cota, Cucunubá, El Colegio, El Rosal, Facatativá, Fomeque, Fosca, Funza, Fúquene, Fusagasugá, Gachalá, Gachetá, Gama, Girardot, Granada, Guachetá, Guaduas, Guasca, Guatavita, Gutiérrez, Junín, La Mesa, La Palma, Lenguaque, Machetá, Madrid, Manta, Mosquera, Nemocon, Nilo, Páez, Pasca, Puerto Salgar, Quetame, Ricaurte, San Bernardo, San Cayetano, Sesquíle, Sibate, Silvania, Simijaca, Soacha, Sopó, Subachoque, Susca, Susa, Sutatausa, Tausa, Tenjo, Tibacuy, Tibritá, Ubalá, Ubaque, Ubaté, Une, Útica, Venecia, Villapinzón, Viotá, Yacopí.
HUILA	Acevedo, Agrado, Aipe, Algeciras, Altamira, Baraya, Campoalegre, Colombia, Elías, Garzón, Gigante, Guadalupe, Hobo, Iquira, Isnos, La Argentina, La Plata, Nátaga, Neiva, Oporapa, Paicol, Palermo, Pital, Pitalito, Rivera, Saladoblanco, San Agustín, Santa María, Suaza, Tarqui, Tello, Teruel, Tesalia, Timaná, Villavieja, Yaguará.
NORTE DE SANTANDER	Ábrego, Arboledas, Bochalema, Bucarasica, Cáchira, Cácuta, Chinácota, Chitagá, Convención, Cúcuta, Cucutilla, Durania, El Carmen, Gramalote, Hacarí, Herrán, La Esperanza, La Playa, Labateca, Los Patios, Mutiscua, Ocaña, Pamplona, Pamplonita, Ragonvalia, Salazar, San Calixto, San Cayetano, Santiago, Sardinata, Silos, Teorama, Tibú, Toledo, Villa Caro.
SANTANDER	Aguada, Albania, Aratoca, Barbosa, Barichara, Barrancabermeja, Betulia, Bolívar, Cabrera, California, Capitanejo, Carcasí, Cepitá, Cerro, Charalá, Charta, Chipatá, Cimitarra, Concepción, Confinés, Contratación, Coromoro, Curtí, El Carmen, El Guacamayo, El Peñón, El Playón, Enciso, Enciso, Florián, Galán, Gámbita, Girón, Guaca, Guadalupe, Guapotá, Guavatá, Güepsa, Hato, Jesús María, Jordán, La Belleza, La Paz, Landázuri, Lebrija, Los Santos, Macaravita, Malaga, Matanza, Mogotes, Molagavita, Ocamonte, Oiba, Onzaga, Palmas Del Socorro, Páramo, Piedecuesta, Pinchote, Puente Nacional, Puerto Parra, Puerto Wilches, Rionegro, Sabana De Torres, San Andrés, San Benito, San Gil, San Joaquín, San José De Miranda, San Miguel, San Vicente De Chucurí, Santa Bárbara, Santa Helena de Opón, Simacota, Socorro, Suaña, Sucre, Suratá, Valle De San José, Vélez, Vetas, Villanueva, Zapatoca.
NARIÑO	Albán (San José), Arboleda (Berruecos), Belén, Buesaco, Colón, (Génova), El Tablón, La Cruz, Leiva, Pasto, San Bernardo, San Lorenzo, San Pedro De Cartago (Cartago), Taminango.
QUINDÍO	Armenia, Calarcá, Circasia, Córdoba, Filandia, Génova, Pijao, Quimbaya, Salento.
RISARALDA	Belén de Umbria, Dosquebradas, Guática, Marsella, Pereira, Quinchía, Santa Rosa De Cabal.
TOLIMA	Anzoátegui, Ataco, Cajamarca, Casabianca, Chaparral, Coyaima, Cunday, Dolores, Flandes, Fresno, Herveo, Ibagué, Icononzo, Libano, Mariquita, Murillo, Ortega, Piedras, Planadas, Prado, Purificación, Rioblanco, Roncesvalles, Rovira, Saldaña, San Antonio, San Luis, Santa Isabel, Valle de San Juan, Venadillo, Villahermosa, Villarrica.
VALLE DEL CAUCA	Andalucía, Ansermanuevo, Argelia, Bolívar, Buenaventura, Buga, Bugalagrande, Caicedonia, Cali, Calima (El Darién), Candelaria, Dagua, El Águila, El Cairo, El Cerrito, El Dovio, Florida, Ginebra, Guacarí, Jamundí, La Cumbre, Palmira, Pradera, Restrepo, Ríofrío, San Pedro, Sevilla, Toro, Trujillo, Tulú, Versalles, Vives, Yotoco, Zarzal.

Especial atención para los Parques Nacionales Naturales de El Cocuy, Chingaza, Pisba, Sumapaz, Las Hermosas, Los Nevados, Nevado del Huila, Tatamá y Santuarios de Fauna y Flora de Guanentá e Iguaque.

ALERTA ROJA DESCENSO SIGNIFICATIVOS DE LAS TEMPERATURAS MÍNIMAS DEL AIRE EN EL ALTIPLANO CUNDIBOYACENSE.

Durante los últimos días han tendido a consolidarse las condiciones secas con poca nubosidad en el territorio nacional condición normal para la época, situación que ha permitido descensos importantes de las temperaturas mínimas del aire en horas de la madrugada, especialmente en el altiplano cundiboyacense donde inclusive se registraron heladas el día de hoy (meteorológicamente se identifica una helada cuando la temperatura del aire es menor o igual 0 °C, a una altura de 2.0 m. sobre el nivel del suelo). Se recomienda a agricultores y a la comunidad en general tomar las medidas preventivas en sus cultivos ante la posibilidad de heladas o descensos significativos de la temperatura del aire durante la presente semana, además se sugiere estar atentos a la evolución del fenómeno y de los próximos comunicados emitidos por el IDEAM ya que conforme con las

condiciones meteorológicas observadas y esperadas no se descarta nuevamente la ocurrencia de este fenómeno.

ALERTA ROJA POR NIVELES BAJOS EN LA CUENCA MEDIA DEL RÍO MAGDALENA

Se mantiene el descenso paulatino de los niveles del río Magdalena en su cuenca media, por lo cual se mantiene ésta alerta, debido a que los niveles reportados en varios sitios están por debajo de la cota de reducción. Se destaca que en Barrancabermeja el nivel del río reportado es de 0.80 m., siendo éste valor uno de los más bajos reportados éste año. Los puntos más críticos son los siguientes:

Antioquia: Puerto Berrio

Cesar: sector de Palenquilla, ubicado entre Gamarra - La Gloria

Santander: desde las Bocas del Sogamoso hasta Barranquita (aguas abajo del Puente Yondó).

Por ésta situación, se recomienda a los usuarios, estar atentos a la información diaria emitida por las diferentes Capitanías de Puertos en las áreas de influencia.

ALERTA NARANJA POR NIVELES BAJOS EN LA CUENCA ALTA Y MEDIA DEL RIO CAUCA

El IDEAM hace una llamado de atención para que las autoridades locales y pobladores del los departamentos del Cauca, Valle del Cauca y del eje cafetero, entre otros, tomen las medidas preventivas necesarias ante la reducción de los niveles de los ríos de las partes alta y media de la cuenca del río Cauca.

El comportamiento de los niveles desde mediados del mes de diciembre ha sido de descenso sostenido, encontrándose actualmente en valores muy bajos que pueden estar ocasionando problemas en captaciones de acueductos municipales para el abastecimiento y, restricciones para uso agrícola.

REGIÓN ORINOQUIA

ALERTA ROJA INCENDIOS DE LA COBERTURA VEGETAL

Amenaza **muy alta** de ocurrencia de incendios de la cobertura vegetal en zonas de bosques, cultivos y pastos, localizados en los siguientes municipios y sectores aledaños:

DEPARTAMENTO	MUNICIPIOS
ARAUCA	Arauca, Arauquita, Cravo Norte, Fortul, Puerto Rondón, Saravena, Tame.
CASANARE	, Chámeza, Hato Corozal, La Salina, Nunchía, Orocué, Paz De Ariporo, Pore, Recetor, Sácama, San Luis De Palenque, Támara, Trinidad y Yopal.
META	Acacias, Cubarral, El Castillo, La Macarena, Lejanías, Mesetas, San Juan de Arama, Uribe.
VICHADA	Cumaribo, Puerto Carreño.

Especial atención para el Parque Nacional Natural del Tuparro (Vichada)

REGIÓN PÁCIFICA

ALERTA ROJA INCENDIOS DE LA COBERTURA VEGETAL

Amenaza **muy alta** de ocurrencia de incendios de la cobertura vegetal en zonas de bosques, cultivos y pastos, localizados en los siguientes municipios y sectores aledaños:

DEPARTAMENTO	MUNICIPIOS
CHOCÓ	El Carmen, El Litoral del San Juan (Docordó)

REGIÓN AMAZÓNICA

ALERTA ROJA INCENDIOS DE LA COBERTURA VEGETAL

Amenaza **muy alta** de ocurrencia de incendios de la cobertura vegetal en zonas de bosques, cultivos y pastos, localizados en los siguientes municipios y sectores aledaños:

DEPARTAMENTO	MUNICIPIOS
CAQUETÁ	Belén De Los Andaquíes, Cartagena Del Chairá, El Doncello, El Paujil, Florencia, Puerto Rico, San Vicente Del Caguán
GUAINIA	Cacahual, Inírida.

Especial atención para los Parques Nacionales Naturales de Cordillera de los Picachos y Tinigua.

MAR CARIBE

ALERTA NARANJA OLEAJE Y VIENTO

El día de hoy se presentarán condiciones de amenaza en amplios sectores del Caribe colombiano, especialmente sobre el litoral de Bolívar, Atlántico y Magdalena, por cuenta del oleaje que variará entre 2.0 y 3.0 metros con vientos entre los 20.0 a 30.0 nudos (37 km/h a 56 km/h). Por esta razón se recomienda a pescadores y usuarios de pequeñas embarcaciones consultar con las Capitanías de Puerto, antes de zarpar y a los bañistas especial cuidado con el oleaje debido a estas condiciones.

OCÉANO PACÍFICO

ALERTA AMARILLA: PLEAMARES

Hasta el próximo 17 de enero se espera una de las pleamares más representativas del mes en el litoral del Pacífico colombiano, por lo cual se recomienda a los habitantes costeros estar atentos a la evolución del fenómeno.

ALERTA ROJA, PARA TOMAR ACCIÓN Advierte a los sistemas de prevención y atención de desastres sobre la amenaza que puede ocasionar un fenómeno con efectos adversos sobre la población, el cual requiere la atención inmediata por parte de la población y de los cuerpos de protección y socorro. Se emite una alerta sólo cuando la identificación de un evento extraordinario indique la probabilidad de amenaza inminente y cuando la gravedad del fenómeno implique la movilización de personas y equipos, interrumpiendo el normal desarrollo de sus actividades cotidianas.

ALERTA NARANJA, PARA PREPARARSE Indica la presencia de un fenómeno. No implica amenaza inmediata y como tanto es catalogado como un mensaje para informarse y prepararse. El aviso implica vigilancia continua ya que las condiciones son propicias para el desarrollo de un fenómeno, sin que se requiera permanecer alerta.

ALERTA AMARILLA, PARA INFORMARSE Es un mensaje oficial por el cual se difunde información. Por lo regular se refiere a eventos observados, reportados o registrados y puede contener algunos elementos de pronóstico a manera de orientación. Por sus características pretéritas y futuras difiere del aviso y de la alerta, y por lo general no está encaminado a alertar sino a informar.

CONDICIONES NORMALES La información que se suministra se encuentra dentro de los rangos normales.

°C: grados Celsius

m: metros

mm: milímetros

msnm: metros sobre nivel del mar

KPH: kilómetros por hora

GOES: Geostationary Operational Environmental Satellites (Satélite Geoestacionario Operacional Ambiental).

GOES-13 es el designado GOES-Este, localizado en 75° W sobre el ecuador geográfico.

HLC: hora local colombiana

PNN: Parque Nacional Natural

SFF: Santuario de Fauna y Flora

Ricardo Lozano Picón, Director General
Julián Corrales, Jefe Oficina del Servicio de Pronósticos y Alertas
Juan Francisco Alameda, Coordinador de Alertas Ambientales

Profesionales en turno:
Diego SUAREZ, Juan Camilo PEREZ, Freddy GARRIDO, Patricia MESA, Mario MORENO, Gloria ARANGO.

Internet: <http://www.ideam.gov.co>
Correos electrónicos: servicio@ideam.gov.co, alertasideam@ideam.gov.co
Carrera 10 N° 20 - 30 ** Piso 9, Bogotá, D.C.
Teléfono: 3421586.