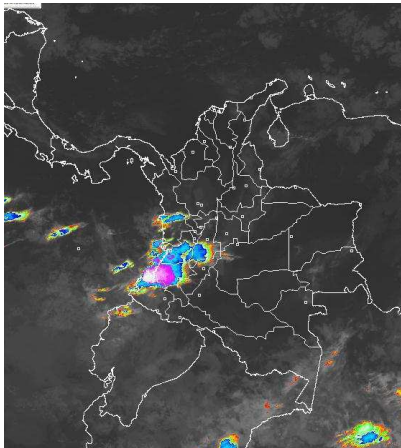


CONDICIONES HIDROMETEOROLÓGICAS ACTUALES

Amplios sectores del territorio nacional mantienen las condiciones de tiempo seco con altas temperaturas del aire sobre el mediodía en las regiones Caribe y Orinoquia, pero es probable que para el día de hoy se presente un incremento de nubosidad principalmente en horas de la tarde y primeras de la noche sobre las regiones Pacífica, y Sur de la Región Andina generando precipitaciones de carácter entre ligero y moderado. En el Altiplano cundiboyacense prevalecerá la ALERTA ROJA ante la posibilidad de descensos significativos de las temperaturas mínimas del aire en horas de la madrugada, lo cual podría ocasionar heladas. ALERTA ROJA por niveles bajos en la cuenca media del río Magdalena, especialmente en el tramo comprendido entre Barrancabermeja (Santander) y Gamarra (Cesar). ALERTA ROJA amenaza muy alta por incendios de la cobertura vegetal en varios sectores de las regiones Caribe, Andina, Orinoquia y sectores del Piedemonte Amazónico

IMAGEN SATELITAL

Imagen cortesía de GOES - 13 * 12 de enero de 2013 * Hora 7:45 a.m. HLC



PRONÓSTICO CONDICIONES METEOROLÓGICAS ESPECIALES

ÁREA DEL VOLCÁN CERRO MACHÍN			
Se prevé condiciones secas en horas de la mañana, en horas de la tarde se esperan precipitaciones ligeras INGEOMINAS lo reporta en NIVEL AMARILLO (II): CAMBIOS EN EL COMPORTAMIENTO DE LA ACTIVIDAD VOLCANICA. 4.80 -75.62			
ELEVACIÓN (pies)	DIRECCIÓN	VELOCIDAD	
		NUDOS	KPH
10,000	OESTE	5 -10	9 - 18
18,000	NOROESTE	5 -10	9 - 18
24,000	NOROESTE	5 -10	9 - 18
30,000	SUROESTE	15 - 20	28 - 36
ÁREA DEL VOLCÁN NEVADO DEL HUILA			
Se esperan condiciones de cielo ligeramente cubierto con predominio de tiempo seco. INGEOMINAS lo reporta en NIVEL AMARILLO (III): CAMBIOS EN EL COMPORTAMIENTO DE LA ACTIVIDAD VOLCANICA. 2.92 -76.05			
ELEVACIÓN (pies)	DIRECCIÓN	VELOCIDAD	
		NUDOS	KPH
10,000	SUR	5 -10	9 - 18
18,000	NORTE	5 -10	9 - 18
24,000	SUROESTE	5 -10	9 - 18
30,000	SUROESTE	25 - 30	46 - 56
ÁREA DEL VOLCÁN GALERAS			
Se esperan condiciones de cielo ligeramente cubierto con predominio de tiempo seco durante la mañana y gran parte de la tarde. Hacia el final de la jornada condiciones nubosas y precipitaciones ligeras. INGEOMINAS lo reporta en NIVEL AMARILLO (III): CAMBIOS EN EL COMPORTAMIENTO DE LA ACTIVIDAD VOLCANICA. 1.55 -77.37			
ELEVACIÓN (pies)	DIRECCIÓN	VELOCIDAD	
		NUDOS	KPH
10,000	OESTE	5 -10	9 - 18
18,000	ESTE	5 -10	9 - 18
24,000	OESTE	5 -10	9 - 18
30,000	OESTE	35 - 40	65 - 74
ÁREA DEL VOLCÁN NEVADO DEL RUIZ			
Cielo parcialmente nublado con predominio de tiempo seco en la mañana, incremento de la nubosidad en horas de la tarde con probabilidad de precipitaciones ligeras. INGEOMINAS lo reporta en NIVEL AMARILLO (III): CAMBIOS EN EL COMPORTAMIENTO DE LA ACTIVIDAD VOLCANICA. 4.89 -75.32			
ELEVACIÓN (pies)	DIRECCIÓN	VELOCIDAD	
		NUDOS	KPH
10,000	OESTE	5 -10	9 - 18
18,000	NOROESTE	5 -10	9 - 18
24,000	OESTE	5 -10	9 - 18
30,000	SUROESTE	20 - 25	36 - 46

LO MÁS DESTACADO

ALERTA ROJA. PARA TOMAR ACCIÓN **ALERTA NARANJA. PARA PREPARARSE** **ALERTA AMARILLA. PARA INFORMARSE**

- En el territorio nacional continúan acentuándose las condiciones secas, algunas lluvias ligeras se reportaron en las regiones Caribe, Andina y Amazónica, alcanzando el mayor volumen en el municipio de Condoto (**Choco**) con **70 mm**.
- ALERTA ROJA** por descensos significativos de la temperatura del aire en horas de las madrugadas y de las mañanas en el Altiplano cundiboyacense, debido a la escasa nubosidad que se espera en el territorio nacional durante los próximos días, inclusive no se descarta la probabilidad de heladas.
- Para esta época del año los vientos alisios tienden a incrementar su velocidad en el Norte del país, afectando sectores de las regiones Caribe y Norte de la Andina, por tal razón se recomienda a los habitantes de estas zonas estar atentos y tomar las medidas preventivas.
- ALERTA ROJA** continúa la amenaza muy alta por incendios de la cobertura vegetal en varios sectores de las regiones Caribe, Andina, Orinoquia y sectores del Piedemonte Amazónico.
- ALERTA ROJA** en la cuenca media del río Magdalena ya que se registran niveles muy bajos (y en condición sostenida de descenso durante los últimos meses), los cuales ya ocasionan restricciones para la navegación, destacándose sitios en el tramo Barrancabermeja (Santander) y Gamarra (Cesar). Para los próximos días se prevé que dicha condición descendente se mantenga, de acuerdo con el pronóstico de condiciones secas en la mayor parte del territorio colombiano.

Cabe resaltar que los niveles actuales se encuentran por debajo de los promedios mínimos históricos para el mes de enero.

ALTOS VALORES DE RADIACIÓN ULTRAVIOLETA ENTRE LOS MESES DE ENERO Y MARZO DEL 2013

En consecuencia a la disminución de la nubosidad, principalmente en horas de la mañana y primeras horas de la tarde y los bajos valores de ozono en el país en esta época, se recomienda evitar la exposición directa al sol entre las 9 a. m. y las 4 p. m., usar ropa protectora (camisa de manga larga, sombreros de ala ancha, lentes protectores), usar bloqueadores solares para la piel con un factor de protección 30 o mayor y por último deben cuidarse más los rubios o pelirrojos y los niños. Cabe recordar que los rayos ultravioleta pueden producir eritemas (quemaduras de la piel por una prolongada exposición al Sol), acelerar el envejecimiento de la piel, producir cáncer de piel, daños oculares y afectar el sistema inmunológico. Los altos valores de radiación se pueden presentar en todo el territorio nacional, pero son más evidentes en las zonas montañosas del Sur de Antioquia, los Santanderes, Tolima, Eje Cafetero, Boyacá, Cundinamarca, Huila, Cauca y Nariño.

TEMPERATURAS MÁXIMAS

A continuación se relacionan los municipios donde en las últimas 24 horas se registraron temperaturas iguales o superiores a **35.0° C**

DEPARTAMENTO	MUNICIPIOS
ANTIOQUIA	Fredonia (37.6°C)
BOLIVAR	San Pablo (35.6°C), Santa Rosa del Sur (35.0°C).
CESAR	Valledupar (38.4°C), Valledupar_Villa Rosa (36.8°C), Pailitas (36.8°C), Agustín Codazzi_Motilonia (36.4°C), Agustín Codazzi (36.0°C).
MAGDALENA	Pivijay (35.0°C).
LA GUAJIRA	Manaure (35.0°C).
SANTANDER	Capitanejo (36.2°C) y Barrancabermeja (35.8°C), Cimitarra (35.4°C).
TOLIMA	Ambalema (39.2°C), Flandes (36.2°C), Saldaña (35.6°C), Honda (35.2°C), Valle de San Juan (35.2°C), Prado (35.0°C).
HUILA	Villavieja (37°C)

TEMPERATURAS MÍNIMAS

A continuación se relacionan los municipios donde se registraron temperaturas iguales o inferiores a **5.0° C**.

DEPARTAMENTO	MUNICIPIOS
BOYACÁ	Saboya (4.0°C), Chita (3.2), Duitama (1.2°C), Tunja (1.2°C), Paipa (0.8°C), Sogamoso (0.8°C), Toca (0.4°C), Cerinza (-0.2°C).
CUNDINAMARCA	Chocontá (1.8°C), Tenjo (1.4°C)
ANTIOQUIA	Santa Rosa de Osos ((1.4°C).
CAUCA	Totoró (4.2°C), San Sebastián (2.6°C)
NORTE DE SANTANDER	Pamplona (4.0°C)

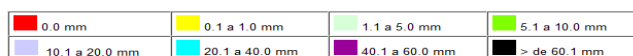
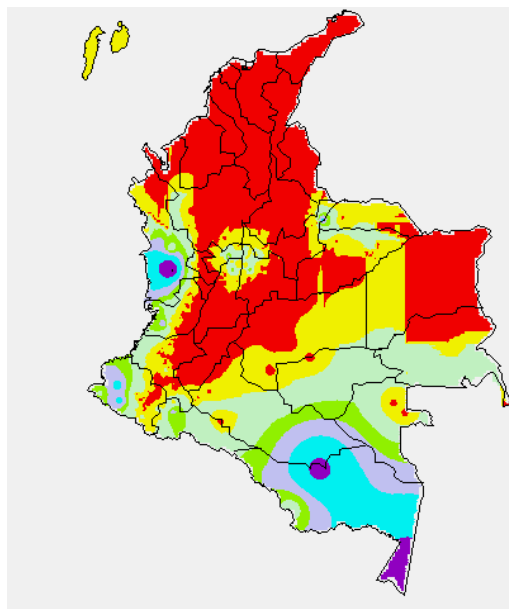
PRECIPITACIONES

A continuación se relacionan los municipios donde en las últimas 24 horas se registraron precipitaciones iguales o superiores a 10.0 mm:

DEPARTAMENTO	MUNICIPIOS
CAUCA	Guapi (20.8)
CALDAS	Salamina(15)
CAQUETA	Solano (45)
CHOCO	Condoto (70), Istmina (55), Medio San Juan (44.0).
NARIÑO	Barbacoas (26.0), Magüí (25).
PUTUMATO	Villagarzón (15.6), Mocoa (10.8)
VALLE DEL CAUCA	Buenaventura (19.0)

MAPA DE PRECIPITACIÓN DIARIA

Desde las 7:00 a.m. del viernes 11 de enero de 2013 hasta las 7:00 a.m. del sábado 12 de enero de 2013.



ESTADO DE LOS EMBALSES

A continuación se relacionan los volúmenes útiles diarios (expresados en porcentaje) de reservas de algunos embalses de acuerdo con información consultada en XM:

EMBALSE	DEPARTAMENTO	VOLUMEN ÚTIL DIARIO (%)
AGREGADO BTA	Cundinamarca	76.67
ALTO ANCHICAYÁ	Valle del Cauca	1.50
BETANIA	Huila	73.97
CALIMA	Valle del Cauca	74.39
CHUZA	Cundinamarca	61.10
ESMERALDA	Boyacá	80.29
GUAVIO	Cundinamarca	61.89
MIEL I	Caldas	70.34
MIRAFLORES	Antioquia	62.77
MUÑA	Cundinamarca	45.04
PEÑOL	Antioquia	71.53
PLAYAS	Antioquia	70.02
PORCE II	Antioquia	9.21
PORCE III	Antioquia	33.36
PRADO	Tolima	76.51
PUNCHINÁ	Antioquia	36.44
RIOGRANDE 2	Antioquia	57.29
SALVAJINA	Cauca	42.02
SAN LORENZO	Antioquia	73.223
TRONERAS	Antioquia	9.40
URRÁ I	Córdoba	72.80
NEUSA	Cundinamarca	74.39
SISGA	Cundinamarca	75.18
TOMINÉ	Cundinamarca	77.29

PRONÓSTICO METEOROLÓGICO

REGIÓN	PRONÓSTICO
SABANA DE BOGOTÁ	SABADO: Durante las horas de la mañana se estima cielo entre ligera y parcialmente nublado con intervalos soleados, situación que se extenderá hasta entrada la tarde, generando altas temperaturas del aire sobre el mediodía. Al finalizar la tarde y en las primeras horas de la noche se estima incremento de la nubosidad con tiempo seco. DOMINGO: Cielo parcialmente cubierto con intervalos soleados durante las primeras horas del día. En la noche predominará cielo parcialmente cubierto y lloviznas ligeras, dispersas y de corta duración hacia el final de la noche
ANDINA	SABADO: Durante las primeras horas del día se estiman condiciones de cielo entre ligera y parcialmente cubierto con predominio de tiempo seco, condiciones que se extenderán hasta el finalizar la tarde, a excepción de Valle del Cauca, Cauca y el Sur de Tolima donde se mantendrán condiciones de cielo mayormente cubierto y precipitaciones entre ligeras y moderadas. En inicios de la noche se registrarán lluvias ligeras al Sur y Occidente de Antioquia, Caldas, Risaralda, y en zonas de montaña de los departamentos de Valle del Cauca, Cauca y Nariño. DOMINGO: Se prevé cielo entre ligera y parcialmente nublado con tiempo seco durante las horas de la mañana. En la tarde se presentará aumento de la nubosidad que dejará lluvias entre ligeras y moderadas al Sur de Antioquia y en la zona montañosa de Cauca, de menor intensidad se estiman en Nariño y Sur de Huila
CARIBE	SABADO: En las primeras horas del día y hasta la tarde se presentará cielo ligeramente cubierto y tiempo seco, con altas temperaturas del aire sobre el mediodía. Al finalizar la tarde se presentará aumento en la nubosidad en especial hacia el Centro y Sur de la Región, sin embargo se mantendrá el tiempo seco hasta la noche. DOMINGO: Se prevé cielo entre ligera y parcialmente nublado, se estima se mantengan las condiciones de predominio de tiempo seco a lo largo de la jornada
ARCHIPIÉLAGO DE SAN ANDRÉS, PROVIDENCIA Y SANTA CATALINA	SABADO: Se estiman condiciones secas a lo largo del día con cielo entre ligeramente cubierto y parcialmente cubierto. En la noche se generará aumento en la nubosidad. DOMINGO: A lo largo de la jornada se estima cielo de ligera a parcialmente nublado con predominio de tiempo seco
MAR CARIBE	SABADO: Se estiman condiciones secas a lo largo del día con cielo entre ligeramente cubierto y parcialmente cubierto DOMINGO A lo largo de la jornada se estima cielo de ligera a parcialmente nublado con predominio de tiempo seco.
PACÍFICA	SABADO: Durante las horas de la mañana predominarán condiciones de cielo entre parcial y mayormente nublado, se presentarán lluvias ligeras en Cauca y de mayor intensidad en el Noroccidente de Nariño y Valle del Cauca. En las primeras horas de la tarde aumentará la nubosidad y habrá presencia de lluvias ligeras sobre el Sur de Chocó y en el litoral del Valle del Cauca, Cauca y Nariño. En la noche se estima cielo parcialmente cubierto y predominio de tiempo seco DOMINGO Se registrará cielo parcialmente nublado con predominio de tiempo seco durante la mañana en gran parte de la Región. En la tarde se activaran las lluvias en sectores del Centro y Sur del Chocó; lluvias de menor intensidad se esperan en Cauca y Nariño; en la noche se espera disminución en la intensidad de las lluvias.
INSULAR PACÍFICA	SABADO: Cielo parcialmente nublado a lo largo de la jornada, en la tarde se presentará lluvias ligeras en Gorgona y lloviznas sobre Malpelo DOMINGO A lo largo de la jornada se estima cielo seminublado con lluvias ligeras y/o lloviznas en Gorgona especialmente al finalizar la jornada..
OCEANO PACIFICO	SABADO: Cielo parcialmente nublado a lo largo de la jornada con lluvias ligeras en el litoral del Valle del Cauca, Cauca y Nariño en horas de la mañana y la tarde DOMINGO A lo largo de la jornada se estima cielo seminublado con lluvias ligeras y/o lloviznas en la zona Centro del Pacifico cerca al litoral especialmente al finalizar la jornada.
ORINOQUIA	SABADO: Durante la mañana prevalecerán las condiciones de tiempo seco soleado, condición que se mantendrá hasta entrada la tarde, favoreciendo altas temperaturas del aire hacia el mediodía. En la noche se estima aumento en la nubosidad con tiempo seco DOMINGO En la Región se estiman condiciones secas a lo largo de las jornadas acompañadas de cielo entre ligera y parcialmente nublado.
AMAZONIA	SABADO: En la mañana se espera cielo parcialmente nublado con presencia de lluvias ligeras sobre el departamento de Amazonas. Finalizando la tarde y en las primeras horas de la noche se fortalecerá la nubosidad lo cual dejará lluvias ligeras en Vaupés y Amazonas. DOMINGO Durante las primeras horas del día se esperan condiciones de cielo parcialmente nublado. Al final de la tarde se incrementará la nubosidad y se generarán lluvias ligeras especialmente en los departamentos de Amazonas y Vaupés

ALERTAS VIGENTES

Para mayor información sobre el Pronóstico del Estado del Tiempo, Informes Técnicos Diarios y Comunicados Especiales, e informes de otras áreas temáticas, tales como Hidrología, Deslizamientos de Tierra e Incendios, se sugiere consultar la siguiente dirección electrónica: <http://institucional.ideam.gov.co/jsp/index.jsf>

REGIÓN CARIBE

ALERTA ROJA INCENDIOS DE LA COBERTURA VEGETAL

Amenaza **muy alta** de ocurrencia de incendios de la cobertura vegetal en zonas de bosques, cultivos y pastos, localizados en los siguientes municipios y sectores aledaños:

DEPARTAMENTO	MUNICIPIOS
ATLÁNTICO	Luruaco, Manatí y Repelón.
BOLÍVAR	Achí, Arenal, Arjona, Arroyohondo, Calamar, Cantagallo, Cartagena De Indias, Cicuco, Clemencia, Córdoba, El Carmen De Bolívar, El Guamo, El Peñón, Hatillo De Loba, Magangué, Mahates, Margarita, María La Baja, Mompos, Montecristo, Morales, Pinillos, Regidor, San Cristóbal, San Estanislao, San Fernando, San Jacinto, San Jacinto Del Cauca, San Juan Nepomuceno, San Pablo, San Martín de Loba, San Pablo, Santa Catalina, Santa Rosa, Santa Rosa Del Sur, Simití, Talaigua Nuevo, Turbaco, Turbaná, Villanueva, Zambrano.
CESAR	Agustín Codazzi, Astrea, Becerril, Bosconia, Chimichagua, Chiriguán, Curumani, El Copey, El Paso, González, La Gloria, La Jagua De Iberico, La Paz, Manauar Balcón Del Cesar, Pailitas, Pelaya, Pueblo Bello, Río de Oro, San Alberto, San Diego, San Martín, Tamalameque y Valledupar.
CÓRDOBA	Ayapel, Buenavista, Canalete, Cereté, Chima, Chinú, Ciénaga De Oro, Cotorra, La Apartada, Loricá, Los Córdoba, Momil, Montelíbano, Montería, Moñitos, Planeta Rica, Pueblo Nuevo, Puerto Escondido, Purísima, Sahagún, San Andrés De Sotavento, San Antero, San Bernardo Del Viento, San Carlos, San Pelayo, Tierralta, Valencia.
LA GUAJIRA	Albania, Barrancas, Dibulla, Distracción, El Molino, Fonseca, Hato Nuevo, La Jagua Del Pilar, Maicao, Manaure, Riohacha, San Juan Del Cesar, Uribia, Urumita, Villanueva.
MAGDALENA	Algarrobo, Aracataca, Ariguani (El Difícil), Chivolo, El Banco, El Piñón, El Retén, Fundación, Guamal, Nueva Granada, Pedraza, Pijiño Del Carmen, Pivijay, Plato, Remolino, Sabanas De San Ángel, San Sebastián De Buenavista, San Zenón, Santa Ana, Santa Bárbara De Pinto, Santa Marta, Tenerife, Zapayán.
SUCRE	Buenavista, Caimito, Chalán, Colosó, Corozal, Coveñas, El Roble, Galeras, Guaranda, La Unión, Los Palmitos, Majagual, Morroa, Ovejas, Palmito, Sampués, San Benito Abad, San Juan De Betulia (Betulia), San Marcos, San Onofre, San Pedro, Sincé, Sincelejo, Sucre, Tolú, Toluvejo.

Especial atención para los Parques Nacionales Naturales de Sierra Nevada de Santa Marta, Catatumbo Bari, Macuira, Paramillo y Via Parque Isla de Salamanca.

ALERTA AMARILLA POR NIVELES BAJOS EN LA CUENCA BAJA DEL RÍO MAGDALENA.

Continúan en el rango de niveles bajos y cercanos a la cota de reducción en la cuenca baja del río Magdalena, por lo que se recomienda mantener esta alerta debido a que por esta circunstancia se pueden presentar restricciones en la navegación. Especial atención para los siguientes sitios:

Bolívar: Kilómetro 518 (San Pablo-Canaleta) y Kilómetro 298 (Pinillos).
Cesar: Kilómetro 402 en el corregimiento de Campoalegre (municipio de Tamalameque).

Se recomienda a los usuarios, estar atentos a la información diaria emitida por las diferentes Capitanías de Puertos en las áreas de influencia.

REGIÓN ANDINA

ALERTA ROJA INCENDIOS DE LA COBERTURA VEGETAL

Amenaza **muy alta** de ocurrencia de incendios de la cobertura vegetal en zonas de bosques, cultivos y pastos, localizados en los siguientes municipios y sectores aledaños:

DEPARTAMENTO	MUNICIPIOS
ANRIOQUIA	Abejorral, Abriaqui, Amalfi, Andes, Angostura, Anorí, Apartado, Arboletes, Barbosa, Bello, Betania, Betulia, Cañasgordas, Caracolí, Caramanta, Carolina, Caucasia, Ciudad Bolívar, Concepción, Concordia, Copacabana, Dabeiba, Don Matías, Enviado, Fredonia, Frontino, Girardota, Gómez Plata, Guarne, Hispania, Jardín, Jericó, La Estrella, La Pintada, Maceo, Marinilla, Medellín, Nechí, Necoclí, Pueblorrico, Puerto Berrio, Remedios, Retiro, Rionegro, Salgar, San Juan De Urabá, San

	Pedro De Urabá, San Roque, San Vicente, Santa Bárbara, Santa Rosa De Osos, Segovia, Tâmesis, Tarazá, Tarso, Turbo, Uramita, Urrao, Valparaiso, Vegachí, Venecia, Yalí, Yolombó, Yondó (Casabe).
BOYACÁ	Almeida, Aquitania, Arcabuco, Belén, Berbeo, Betéitiva, Boavita, Briceño, Buenavista, Caldas, Campohermoso, Cerinza, Chinavita, Chiquinquirá, Chiquiza, Chiscas, Chita, Chitaraque, Chivatá, Chivor, Ciénega, Cómbita, Coper, Covarrachia, Cultiva, Duitama, El Cocuy, El Espino, Firavitoba, Gachantivá, Gámeza, Garagoa, Guacamayas, Guateque, Guayatá, Guicán, Iza, Jenesano, Jericó, La Capilla, La Uvita, Labranzagrande, Macanal, Maripí, Miraflores, Mongua, Monguí, Moniquita, Muzo, Oicatá, Otanche, Pachavita, Páez, Paipa, Páez, Pajarito, Panqueba, Pauna, Paya, Paz De Río, Pesca, Pisba, Quipama, Ramiriquí, Ráquira, Rondón, Saboyá, Sáchica, Samacá, San Eduardo, San José de Pare, San Mateo, San Miguel De Sema, San Pablo De Borbur, Santa María, Santa Sofía, Santana, Sativanorte, Satisaur, Siachoque, Soatá, Socha, Socotá, Sogamoso, Somondoco, Sora, Soracá, Sotaquirá, Susacón, Sutamarichán, Sutatenza, Tasco, Tenza, Tibaná, Tinjacá, Tipacoque, Toca, Togui, Tópaga, Tota, Tunja, Tunungua, Turmequé, Tuta, Tutazá, Úmbita, Ventaquemada, Villa De Leiva, Viracachá, Zetaquirá.
CALDAS	Aguadas, Anserma, Aránzazu, Filadelfia, La Merced, Manizales, Marmato, Marquetalia, Marulanda, Neira, Pácora, Riosucio, Supia, Villamaría.
CAUCA	Buenos Aires, Cajibío, Caldono, Caloto, Corinto, Guachené, Inzá, Jambaló, Miranda, Morales, Padilla, Páez (Belalcázar), Piendamó, Puerto Tejada, Santander De Quilichao, Sílvia, Suarez, Toribío, Villa Rica.
CUNDINAMARCA	Albán, Anapoima, Anolaima, Apulo, Arbeláez, Beltrán, Bituima, Bogotá, D.C., Bojacá, Cabrera, Cachipay, Cajicá, Cárquez, Carmen De Carupa, Chaguani, Carmen de Carupa, Chia, Chipaque, Choachí, Chocontá, Cogua, Cota, Cucunubá, El Colegio, El Rosal, Facatativá, Fomeque, Fosca, Funza, Fúquene, Fusagasugá, Gachalá, Gachancipá, Gachetá, Gama, Granada, Guachetá, Guaduas, Guasca, Guatavita, Guayabal De Siquima, Guayabeta, Gutiérrez, Jerusalén, Junín, La Mesa, La Peña, La Vega, Lenguazaque, Machetá, Madrid, Manta, Medina, Mosquera, Nemocón, Nimaíma, Nocalima, Pacho, Paime, Pandí, Pasca, Puli, Quebradanegra, Quetame, Quipile, San Bernardo, San Cayetano, San Francisco, San Juan de Río Seco, Sasaima, Sesquilé, Sibaté, Silvania, Simijaca, Soacha, Sopó, Subachoque, Suesca, Supatá, Susa, Sutatausa, Tabio, Tausa, Tenjo, Tibacuy, Tibiritá, Tocancipá, Ubalá, Ubaque, Ubaté, Une, Útica, Venecia, Vergara, Vianí, Villapinzón, Villeta, Viotá, Zipacón, Zipequirá.
HUILA	Agrado, Aipe, Algeciras, Altamira, Baraya, Campoalegre, Colombia, Elias, Garzón, Gigante, Guadalupe, Hobo, Iquira, La Argentina, La Plata, Nátaga, Neiva, Oporapa, Paicó, Palermo, Pital, Rivera, Saladoblanco, San Agustín, Suaza, Tarqui, Tello, Tesalia, Villavieja, Yaguará.
NORTE DE SANTANDER	Ábrego, Arboledas, Bochalema, Bucarasica, Cáchira, Cácuta, Chinacota, Chitagá, Cúcuta, Cucullilla, Durania, El Carmen, El Zulia, Gramalote, Hacarí, Herrán, La Esperanza, La Playa, Labateca, Los Patios, Mutiscua, Ocaña, Pamplona, Pamplonita, Ragonvalia, Salazar, San Calixto, San Cayetano, Santiago, Sardinata, Silos, Teorama, Tibú, Toledo, Villa Caro, Villa Del Rosario.
SANTANDER	Aguada, Albania, Aratoca, Barbosa, Barichara, Barrancabermeja, Betulia, Bolívar, Bucaramanga, Cabrera, California, Capitanejo, Carcasi, Cepitá, Cerrito, Charalá, Charta, Chipatá, Cimitarra, Concepción, Confines, Contratación, Coromoro, Curití, El Carmen, El Guacamayo, El Peñón, El Playón, Encino, Enciso, Florián, Floridablanca, Galán, Gámbita, Girón, Guaca, Guadalupe, Guavatá, Güepsa, Hato, Jesús María, Jordán, La Belleza, La Paz, Landázuri, Lebrija, Los Santos, Macaravita, Málaga, Matanza, Mogotes, Molagavita, Ocamonte, Oiba, Onzaga, Palmas Del Socorro, Páramo, Piedecuesta, Pinchote, Puente Nacional, Puerto Parra, Puerto Wilches, Rionegro, Sabana De Torres, San Andrés, San Benito, San Gil, San Joaquín, San José De Miranda, San Miguel, San Vicente De Chucurí, Santa Bárbara, Santa Helena de Opón, Simácota, Socorro, Suaita, Sucre, Suratá, Tona, Valle De San José, Vélez, Vetas, Villanueva, Zapatoca.
NARIÑO	Albán (San José), Belén, Buesaco, El Peñol, El Tablón, El Tambo, La Cruz, La Unión, San Bernardo, San Pedro De Cartago (Cartago).
QUINDÍO	Armenia, Buenavista, Calarcá, Circasia, Córdoba, Filandia, Génova, La Tebaída, Montenegro, Pijao, Quimbaya, Salento.
RISARALDA	Balboa, Dosquebradas, Guática, La Virginia, Marsella, Mistrató, Pereira, Pueblo Rico, Quinchía, Santa Rosa De Cabal.
TOLIMA	Alpujarra, Ambalema, Anzoátegui, Ataco, Cajamarca, Casabianca, Chaparral, Coello, Coyaima, Cunday, Dolores, Espinal, Guamo, Hervey, Ibagué, Icononzo, Lérica, Libano, Melgar, Murillo, Natagaima, Ortega, Planadas, Prado, Purificación, Rioblanco, Roncesvalles, Rovira, Saldaña, San Antonio, Santa Isabel, San Luis, Santa Isabel, Suarez, Valle de San Juan, Venadillo, Villahermosa, Villarrica.
VALLE DEL CAUCA	Andalucía, Ansermanuevo, Argelia, Bolívar, Buga, Bugalagrande, Caicedonia, Cali, Calima (El Darién), Candelaria, Dagua, El Águila, El Cerrito, El Dovio, Florida, Ginebra, Guacarí, Jamundí, La Cumbre, La Victoria, Palmira, Pradera, Restrepo, Riofrio, Roldanillo, San Pedro, Sevilla, Toro, Trujillo, Tuluá, Versalles, Vijes, Yotoco, Yumbo, Zarzal.

Especial atención para los Parques Nacionales Naturales de El Cocuy, Chingaza, Pisba, Sumapaz, Las Herosas, Los Nevados, Nevado del Huila, Tatamá y Santuarios de Fauna y Flora de Guanentá e Iguaque.

ALERTA ROJA DESCENSOS SIGNIFICATIVOS DE LAS TEMPERATURAS MÍNIMAS DEL AIRE EN EL ALTIPLANO CUNDIBOYACENSE.

Durante los últimos días han tendido a consolidarse las condiciones secas con poca nubosidad en el territorio nacional condición normal para la época, situación que ha permitido descensos importantes de las temperaturas mínimas del aire en horas de la madrugada, especialmente en el altiplano cundiboyacense donde inclusive se registraron heladas el día de hoy (meteorológicamente se identifica una helada cuando la temperatura del aire es menor o igual 0 °C, a una altura de 2.0 m. sobre el nivel del suelo). Se recomienda a agricultores y a la comunidad en general tomar las

medidas preventivas en sus cultivos ante la posibilidad de heladas o descensos significativos de la temperatura del aire durante la presente semana, además se sugiere estar atentos a la evolución del fenómeno y de los próximos comunicados emitidos por el IDEAM ya que conforme con las condiciones meteorológicas observadas y esperadas no se descarta nuevamente la ocurrencia de este fenómeno.

ALERTA ROJA POR NIVELES BAJOS EN LA CUENCA MEDIA DEL RÍO MAGDALENA

Aunque en las últimas 12 horas el nivel del río Magdalena en inmediaciones de Barrancabermeja registro un ligero incremento (paso de 75 a 90 cms), se mantiene este nivel de alerta dado que los niveles se encuentran con valores muy bajos que originan restricciones a la navegación en algunos sitios entre Barrancabermeja y Gamarra.

Especial atención en los sitios: Puerto Ahuyama (aguas abajo de Barrancabermeja en Santander) y en el Kilómetro 543 (aguas abajo de Bocas Rosario hasta Sitio Nuevo, Santander).

REGIÓN ORINOQUIA

ALERTA ROJA INCENDIOS DE LA COBERTURA VEGETAL

Amenaza **muy alta** de ocurrencia de incendios de la cobertura vegetal en zonas de bosques, cultivos y pastos, localizados en los siguientes municipios y sectores aledaños:

DEPARTAMENTO	MUNICIPIOS
ARAUCA	Arauca, Arauquita, Cravo Norte, Fortul, Puerto Rondón, Saravena, Tame.
CASANARE	Aguazul, Chámeza, Hato Corozal, La Salina, Nunchía, Orocué, Paz De Ariporo, Pore, Recetor, Sácama, San Luis De Palenque, Támara, Tauramena, Trinidad y Yopal.
META	Acacias, Cubarral, El Castillo, Fuente de Oro, Lejanías, Mapiripán, Mesetas, Puerto Concordia, Puerto Lleras, Puerto Rico, San Juan de Arama, San Martín, Uribe, Vistahermosa
VICHADA	Cumaribo, Puerto Carreño.

Especial atención para el Parque Nacional Natural del Tuparro (Vichada)

REGIÓN PÁCIFICA

ALERTA ROJA INCENDIOS DE LA COBERTURA VEGETAL

Amenaza **muy alta** de ocurrencia de incendios de la cobertura vegetal en zonas de bosques, cultivos y pastos, localizados en los siguientes municipios y sectores aledaños:

DEPARTAMENTO	MUNICIPIOS
CHOCÓ	El Carmen, El Litoral del San Juan (Dorcodó) y Sipí.

REGIÓN AMAZÓNICA

ALERTA ROJA INCENDIOS DE LA COBERTURA VEGETAL

Amenaza **muy alta** de ocurrencia de incendios de la cobertura vegetal en zonas de bosques, cultivos y pastos, localizados en los siguientes municipios y sectores aledaños:

DEPARTAMENTO	MUNICIPIOS
CAQUETÁ	El Doncello, El Paujil, Florencia, Puerto Rico, San Vicente Del Caguán.

Especial atención para los Parques Nacionales Naturales de Cordillera de los Picachos y Tinigua.

MAR CARIBE

ALERTA NARANJA OLEAJE Y VIENTO

Se tendrán vientos con velocidades entre 30 y 40 nudos (56 – 74 km/h) en amplios sectores del mar Caribe colombiano mar adentro; lo cual genera altura del oleaje entre 3.0 m y 4.0 m y en el litoral los vientos alcanzarán velocidades de 20 y 35 nudos (37 - 65 km/h) y una altura del oleaje entre 2.0 m y 3.0 m. Se recomienda a pescadores y usuarios de pequeñas embarcaciones consultar con las Capitanías de Puerto, antes de zarpar.

OCEANO PACÍFICO

ALERTA AMARILLA: PLEAMARES

Hasta el próximo 17 de enero se espera una de las pleamares más representativas del mes en el litoral del Pacífico colombiano, por lo cual se recomienda a los habitantes costeros estar atentos a la evolución del fenómeno.

ALERTA ROJA. PARA TOMAR ACCIÓN Advierte a los sistemas de prevención y atención de desastres sobre la amenaza que puede ocasionar un fenómeno con efectos adversos sobre la población, el cual requiere la atención inmediata por parte de la población y de los cuerpos de atención y socorro. Se emite una alerta sólo cuando la identificación de un evento extraordinario indique la probabilidad de amenaza inminente y cuando la gravedad del fenómeno implique la movilización de personas y equipos, interrumpiendo el normal desarrollo de sus actividades cotidianas.

ALERTA NARANJA. PARA PREPARARSE Indica la presencia de un fenómeno. No implica amenaza inmediata y como tanto es catalogado como un mensaje para informarse y prepararse. El aviso implica vigilancia continua ya que las condiciones son propicias para el desarrollo de un fenómeno, sin que se requiera permanecer alerta.

ALERTA AMARILLA. PARA INFORMARSE Es un mensaje oficial por el cual se difunde información. Por lo regular se refiere a eventos observados, reportados o registrados y puede contener algunos elementos de pronóstico a manera de orientación. Por sus características pretéritas y futuras difiere del aviso y de la alerta, y por lo general no está encaminado a alertar sino a informar.

CONDICIONES NORMALES La información que se suministra se encuentra dentro de los rangos normales.

- °C: grados Celsius
- m: metros
- mm: milímetros
- msnm: metros sobre nivel del mar
- KPH: kilómetros por hora
- GOES: Geostationary Operational Environmental Satellites (Satélite Geoestacionario Operacional Ambiental).
- GOES-13 es el designado GOES-Este, localizado en 75° W sobre el ecuador geográfico.
- HLC: hora local colombiana
- PNN: Parque Nacional Natural
- SFF: Santuario de Fauna y Flora

Ricardo Lozano Picón, Director General
 Julián Corrales, Jefe Oficina del Servicio de Pronósticos y Alertas
 Juan Francisco Alameda, Coordinador de Alertas Ambientales

Profesionales en turno:
 Jhon VALENCIA, Claudia CONTRERAS, Gloria ARANGO, Patricia MESA
 Internet: <http://www.ideam.gov.co>
 Correos electrónicos: servicio@ideam.gov.co, alertas@ideam.gov.co
 Carrera 10 N° 20 - 30 ** Piso 9, Bogotá, D.C.
 Teléfono: 3421586.