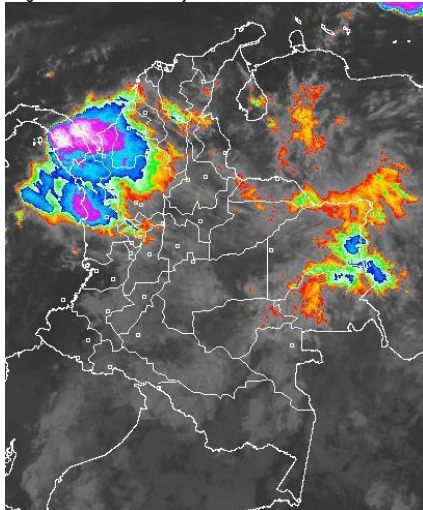


Durante la mañana han persistido las condiciones mayormente cubiertas a lo largo del territorio nacional, con precipitaciones entre moderadas y fuertes las más intensas sobre el Noroccidente del país. En horas de la tarde y noche se estiman lluvias generalizadas a nivel nacional, las más intensas sobre las regiones Caribe, Pacífica, Orinoquia y Andina Centro – Norte, esto asociado a la proximidad de una nueva onda tropical que se acerca desde Venezuela y que podrá generar además de las lluvias en algunos casos la presencia de tormentas eléctricas y ráfagas de viento, por lo que es importante estar atentos de presentarse nuevos comunicados por parte de la Oficina del Servicio de Pronósticos y Alertas del IDEAM.

IMÁGEN SATELITAL

Imagen GOES-13 * 11 de julio de 2014 * Hora 08:15 a.m. HLC



PRONÓSTICO CONDICIONES METEOROLÓGICAS ESPECIALES

ÁREA DEL VOLCÁN CERRO MACHÍN

Durante la mañana condiciones cubiertas con predominio de tiempo seco. En la tarde y la noche fortalecimiento de la nubosidad con precipitaciones entre ligeras y moderadas.

EL SERVICIO GEOLOGICO COLOMBIANO lo reporta en **NIVEL AMARILLO (III): CAMBIOS EN EL COMPORTAMIENTO DE LA ACTIVIDAD VOLCANICA**. 4.80 -75.62

ELEVACIÓN (pies)	DIRECCIÓN	VELOCIDAD	
		NUDOS	Km/h
10,000	SUR	10 - 15	18- 28
18,000	ESTE	20 - 25	37 - 46
24,000	ESTE	20 - 25	37 - 46
30,000	ESTE	10 - 15	18- 28

ÁREA DEL VOLCÁN NEVADO DEL HUILA

En la mañana condiciones mayormente cubiertas y predominio de tiempo seco. En la tarde y la noche precipitaciones entre ligeras a moderadas.

EL SERVICIO GEOLOGICO COLOMBIANO lo reporta en **NIVEL AMARILLO (III): CAMBIOS EN EL COMPORTAMIENTO DE LA ACTIVIDAD VOLCANICA**. 2.92 -76.05

ELEVACIÓN (pies)	DIRECCIÓN	VELOCIDAD	
		NUDOS	Km/h
10,000	SURESTE	10 - 15	18- 28
18,000	ESTE	20 - 25	37 - 46
24,000	ESTE	15 - 20	28 - 37
30,000	ESTE	5 - 10	9 - 18

ÁREA DEL VOLCÁN GALERAS

Condiciones entre parcial a mayormente cubiertas durante todo el día, tiempo seco en la mañana y precipitaciones ligeras y dispersas en diferentes horas de la tarde y noche.

EL SERVICIO GEOLOGICO COLOMBIANO lo reporta en **NIVEL AMARILLO (III): CAMBIOS EN EL COMPORTAMIENTO DE LA ACTIVIDAD VOLCANICA**. 1.55 -77.37

ELEVACIÓN (pies)	DIRECCIÓN	VELOCIDAD	
		NUDOS	Km/h
10,000	ESTE	10 - 15	18- 28
18,000	ESTE	15 - 20	28 - 37
24,000	ESTE	20 - 25	37 - 46
30,000	NORESTE	5 - 10	9 - 18

ÁREA DEL VOLCÁN NEVADO DEL RUIZ

Condiciones cubiertas durante la mañana con precipitaciones entre ligeras y moderadas. Hacia la tarde y la noche fortalecimiento de la nubosidad y presencia de precipitaciones entre moderadas y fuertes. EL SERVICIO GEOLOGICO COLOMBIANO lo reporta en **NIVEL AMARILLO (III): CAMBIOS EN EL COMPORTAMIENTO DE LA ACTIVIDAD VOLCANICA**. 4.89 -75.32

ELEVACIÓN (pies)	DIRECCIÓN	VELOCIDAD	
		NUDOS	Km/h
10,000	SURESTE	10 - 15	18- 28
18,000	ESTE	20 - 25	37 - 46
24,000	ESTE	20 - 25	37 - 46
30,000	ESTE	5 - 10	9 - 18

LO MÁS DESTACADO

ALERTA ROJA. PARA TOMAR ACCIÓN **ALERTA NARANJA. PARA PREPARARSE** **ALERTA AMARILLA. PARA INFORMARSE**

LLUVIAS	Las precipitaciones más importantes se registraron sobre el norte de la región Pacífica y sectores de las regiones Amazónica y Orinoquia, alcanzando el mayor volumen en el municipio de Opogodó(Chocó) con 110.0 mm.
ALERTA ROJA	<ul style="list-style-type: none"> Por amenaza alta de ocurrencia de incendios de la cobertura vegetal en zonas de bosques, cultivos y pastos, localizados en sectores de las regiones Andina y Caribe Por niveles altos en los ríos Meta (Paz de Ariporo), Guaviare (San José del Guaviare y Mapiripán) e Inírida (Puerto Inírida). Por oleaje y viento en el Mar Caribe colombiano, aguas adentro. Por probabilidad de deslizamientos de tierra en varias áreas inestables y de alta pendiente localizadas en sectores de la región Amazónica
ALERTA NARANJA	<ul style="list-style-type: none"> Por probabilidad de deslizamientos de tierra en varias áreas inestables y de alta pendiente localizadas en sectores de las regiones Orinoquia, Amazónica y Pacífica. Por amenaza moderada de ocurrencia de incendios de la cobertura vegetal en zonas de bosques, cultivos y pastos, localizados en sectores de las regiones Andina y Caribe.
OTROS	La temporada de huracanes en el Océano Atlántico, Mar Caribe y Golfo de México se extenderá hasta el 30 de noviembre del presente año, situación que en algún momento podría estar favoreciendo de manera indirecta la ocurrencia de condiciones meteorológicas extremas en el País. El IDEAM recomienda estar atentos a los comunicados que se emitan y desde ya tomar las medidas preventivas en áreas de riesgo.



Consulte todos los días el pronóstico del tiempo y las alertas hidrometeorológicas vigentes del IDEAM, en un formato de calidad. Alrededor de las 7:30 a. m. está a disposición del público en www.ideam.gov.co. Se puede ver también en dispositivos móviles. [AQUÍ](#)

PRECIPITACIONES

A continuación se relacionan los municipios donde en las últimas 24 horas se registraron precipitaciones iguales o superiores a **20 mm**:

DEPARTAMENTO	MUNICIPIO
ANTIOQUIA	Chigorodó (45.9), Apartado _El Casco(34.3), Carepa (34.3), Turbo (27.0), Apartado _Uniban (26.2)
ARAUCA	Arauca (27.9), Arauquita (23.0)
BOYACA	Santa María (34.2), San Pablo De Borbur (26.7)
CAUCA	López (52.0), Santa Rosa (23.5).
CAQUETA	Florencia (85.6), San José Del Fragua (54.3), Valparaiso (32.0)
CASANARE	Orocúe (27.0), Sabanalarga (22.0), Villanueva (22.0), Yopal (20.0)
CORDOBA	Tierralta (65.0), Montelíbano (23.5)
CHOCO	Condoto (110.0), Medio San Juan (85.0)
CUNDINAMARCA	Chocoma (22.0)
HUILA	Acevedo (27.0), San Agustín _Villa Fátima (25.0), San Agustín _ Alto del Obispo (20.0), :
GUAJINIA	Inírida (44.0)
GUAVIARE	San José del Guaviare (23.0)
META	Vistahermosa (75.0), Puerto Lleras (62.0), San Juan de Arama (52.0), Vistahermosa _Pinalito (50.0), Puerto Rico (38.0), Barranca De Uplia (35.0), Granada (33.0), Cubarral _ Pto. Angosturas (33.0), Guamal (30.0), Mesetas (30.0), Cubarral _ San Luis de Cubarral (28.0), Fuente de Oro (23.0), Puerto López (20.0).
NARIÑO	Puerres (38.5).
NORTE DE SANTANDER	Toledo (39.0)
PUTUMAYO	San Francisco (72.8), Mocoa (69.0), Villagarzón (57.4), Mocoa _ El Pepino (48.2), Puerto Leguizamo (44.9), San Francisco _Chungacaspi (37.9).
VAUPEZ	Mitú (37.0)
VICHADA	Puerto Carreño (33.2)

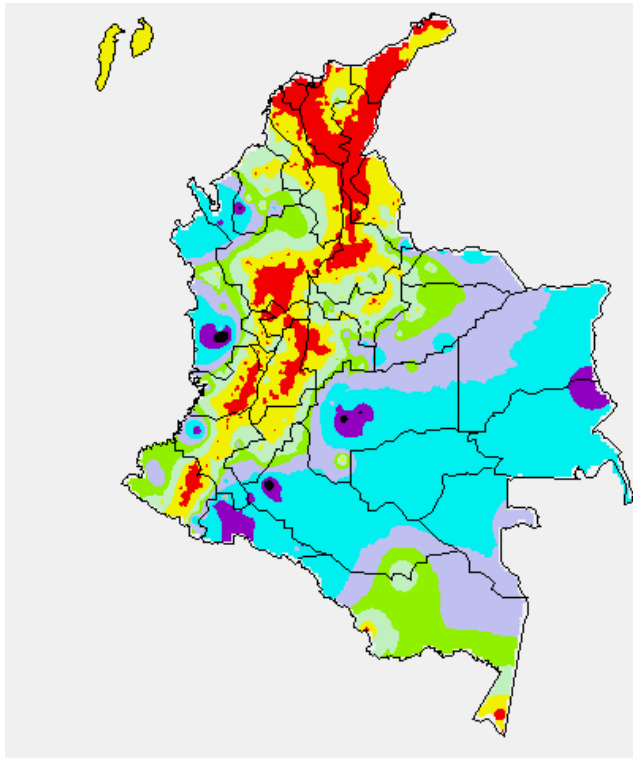
TEMPERATURAS MÁXIMAS

A continuación se relacionan los municipios donde en las últimas 24 horas se registraron temperaturas iguales o superiores a **35.0°C**:

DEPARTAMENTO	MUNICIPIO
ANTIOQUIA	Fredonia (36.0)
BOLIVAR	El Carmen De Bolívar (38.4), Magangué (36.4), Zambrano (37.4), María La Baja – Presa AY-Grande(38.6), Arjona (37.0), María La Baja-San Pablo (36.2)
CAUCA	Mercaderes (35.6)
CESAR	Valledupar _Villa Rosa (40.0), Valledupar _Guaymaral (39.2), Pailitas (39.0), Agustín Codazzi _Motilona (38.4), Valledupar _El Callao (38.6), Valledupar _Apto. Alfonso López (38.4), Chiriguaná (37.4), Agustín Codazzi- Hda. Centenario (37.2), La Gloria (35.2)
CORDOBA	Chima (37.8), Montería (36.4), Planeta Rica (36.1), Ayapel (35.8), Sahagún (35.4), Ciénaga De Oro (35.6)
CUNDINAMARCA	Jerusalén (37.6).
LA GUAJIRA	Riohacha (35.0), Urumita (39.0), Manauare (36.4)
MAGDALENA	Pivijay (38.2)Santa Marta (36.8).
SANTANDER	Puerto Parra (35.4), El Palmer (35.2), Socorro (35.2), El Palmer (35.2).
SUCRE	Corozal (37.4), Sampués (37.2).
TOLIMA	Ambalema (35.4), Saldaña (35.8), Flandes (35.6), Armero (35.6), Guamo (35.4).

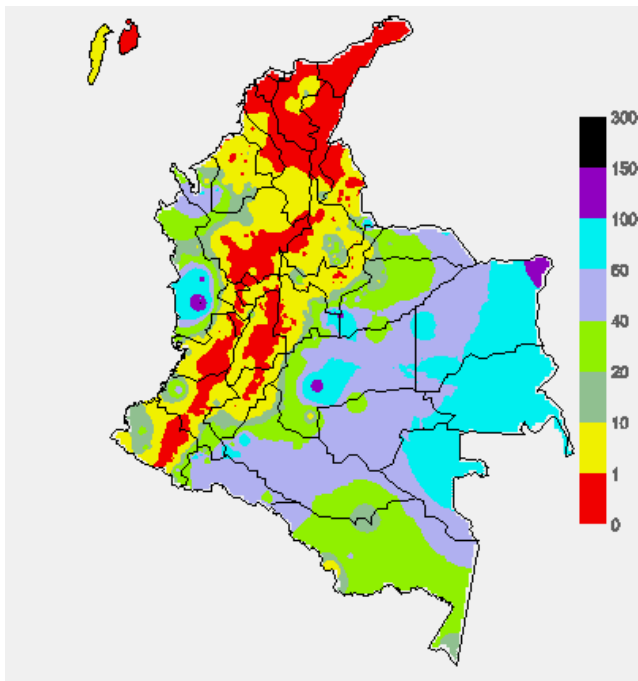
MAPA DE PRECIPITACIÓN DIARIA

Desde las 7:00 a.m. del jueves 10 de julio hasta las 7:00 a.m. del viernes 11 de julio de 2014.



MAPA DE PRECIPITACIÓN ACUMULADA DE LOS ÚLTIMOS 3 DÍAS

Desde las 7:00 a.m. del martes 08 de julio hasta las 7:00 a.m. del jueves 10 julio de 2014.



ESTADO DE LOS EMBALSES

A continuación se relacionan los volúmenes útiles diarios (expresados en porcentaje) de reservas de algunos embalses de acuerdo con información consultada en XM.

ZONA	EMBALSE	VOLUMEN ÚTIL DIARIO (%)	
ANTIOQUIA	MIEL I	54.35	
	MIRAFLORES	67.46	
	PEÑOL	70.67	
	PLAYAS	59.51	
	PORCE II	40.05	
	PORCE III	44.91	
	PUNCHINÁ	26.07	
	RIOGRANDE2	73.78	
	SAN LORENZO	57.56	
	TRONERAS	56.11	
CARIBE	URRÁ I	70.52	
CENTRO	AGREGADO BOGOTÁ	NEUSA	63.35
		SISGA	67.47
		TOMINÉ	53.03
	BETANIA	91.61	
	MUÑA	98.90	
	PRADO	88.38	
ORIENTE	CHUZA	79.51	
	ESMERALDA	62.90	
	GUAVIO	97.54	
VALLE DEL CAUCA	ALTO ANCHICAYÁ	49.88	
	CALIMA 1	75.64	
	SALVAJINA	96.04	

PRONÓSTICO METEOROLÓGICO (viernes 11 y sábado 12 de julio de 2014).

REGIÓN	PRONÓSTICO
SABANA DE BOGOTÁ	VIERNES: A lo largo de la jornada predominarán las condiciones de cielo entre mayor a totalmente cubierto, situación que favorecerá precipitaciones ligeras y dispersas a lo largo de la Sabana y la Ciudad siendo las más representativas en las zonas Norte y Oriente durante las horas de la tarde. Se estima una temperatura máxima cercana a los 19°C sobre el mediodía. SÁBADO: Aunque en la mayor parte del área se prevén condiciones secas, no se descartan lloviznas a diferentes horas en algunas zonas del Norte y Suroriente de la Ciudad y de la Sabana.
ANDINA	VIERNES: A lo largo de la jornada predominarán las condiciones mayormente cubiertas con presencia de lluvias en horas de la mañana en Antioquia, Eje Cafetero, Santander, Oriente de Norte de Santander y Valle del Cauca. Después del mediodía fortalecimiento de la nubosidad con presencia de lluvias durante la tarde y noche a lo largo de la región las más intensas en Antioquia, Santanderes, Boyacá, sectores de Cundinamarca, Risaralda, Caldas, Cauca y Valle del Cauca. No se descarta la presencia de actividad eléctrica en los momentos de lluvia intensa. SÁBADO: En la mañana se pronostica tiempo seco, salvo en sectores del Occidente antioqueño, Oriente de Santander y Boyacá, donde se advierten lloviznas. En horas de la tarde y noche, se pronostican lluvias en varias zonas de los departamentos antes mencionados y lluvias ligeras en el Eje cafetero, Cundinamarca, Valle del Cauca, Cauca y Nariño.
CARIBE	VIERNES: En horas de la mañana se esperan condiciones secas en gran parte de la región, exceptuando lluvias ligeras en Córdoba, sur de Bolívar y de Sucre y zonas aledañas a la Sierra Nevada de Santa Marta. Para la tarde y noche incremento de la nubosidad con lluvias entre ligeras y moderadas, las más intensas sobre Córdoba, Magdalena, norte de Cesar y sur de Bolívar. SÁBADO: Se prevé tiempo seco, salvo en sectores del Sur de Cesar y norte de Magdalena, Bolívar, Córdoba y Sucre donde se pronostican lluvias durante algunas horas de la tarde y noche.
ARCHIPIÉLAGO DE SAN ANDRÉS, PROVIDENCIA Y SANTA CATALINA	VIERNES: Se espera cielo semicubierto y tiempo seco en la mañana, en la tarde se estiman algunas lloviznas de carácter ocasional en San Andrés y Providencia. SÁBADO: En el archipiélago de San Andrés y Providencia se estima nubosidad variable alternada con lluvias ligeras.
PACÍFICA	VIERNES: En la mañana se esperan cielo semicubierto con lluvias fuertes y tormentas eléctricas en Chocó y norte del Valle del Cauca. Para la tarde y noche lluvias entre ligeras y moderadas; las más intensas se estiman en la noche sobre Chocó y Valle del Cauca. SÁBADO: Cielo entre parcialmente nublado y nublado con precipitaciones de variada intensidad con actividad eléctrica temprano en la mañana y durante algunas horas de la tarde y noche en sectores de Chocó. En Valle del Cauca, Cauca y Nariño se prevén lloviznas dispersas al final de la tarde y durante algunas horas de la noche.
ORINOQUIA	VIERNES: La jornada se caracterizará por presentar cielo cubierto, con lluvias en la mañana sobre Vichada, Arauca y Oriente de Casanare y posibles lloviznas en Meta. Para la tarde y noche se fortalecerá la nubosidad con lluvias entre moderadas y fuertes en Vichada, Arauca, Casanare y de menor intensidad al oriente de Meta. No se descarta la presencia de actividad eléctrica en los momentos de lluvia intensa sobre la región. SÁBADO: En Vichada, Arauca y Meta prevalecerán cielos nublados con precipitaciones intensas en la tarde, inclusive no se descarta actividad eléctrica. En Casanare lluvias ligeras en el oriente.

CONTINUACIÓN PRONÓSTICO

REGIÓN	PRONÓSTICO
OCEANO PACÍFICO	VIERNES: Durante el día se estima cielo mayormente cubierto a lo largo del Océano Pacífico colombiano con lluvias entre moderadas y fuertes en el Norte y Centro del área marítima nacional, lluvias menos intensa hacia la zona Sur, no se descarta actividad eléctrica en momento de lluvia intensa. SÁBADO: Cielo entre parcialmente cubierto y cubierto con lluvias temprano en la mañana y lluvias fuertes en horas de la tarde y noche.
MAR CARIBE	VIERNES: Se estima nubosidad variable y lluvias moderadas especialmente en el oriente y centro del área marítima colombiana. SÁBADO: Nubosidad variable con lluvias al occidente y oriente del área marítima; en el Golfo de Urabá donde se prevén lluvias en la madrugada y al final de la tarde y durante algunas horas de la noche.
INSULAR PACÍFICO	VIERNES: Para la mañana y tarde se prevén condiciones secas, luego en la noche se incrementará la nubosidad con lluvias ligeras en Malpelo y de mayor intensidad en Gorgona. SÁBADO: En Malpelo y Gorgona se estiman condiciones nubosas con lluvias entre ligeras y moderadas, las de mayor consideración al finalizar la tarde y por la noche.
AMAZONIA	VIERNES: Cielo mayormente nublado y lluvias ligeras en la mañana sobre Guainía y Vaupés. En la tarde y noche lluvias moderadas en Guainía, Vaupés, Putumayo y Guaviare; precipitaciones de menor intensidad al oriente de Amazonas y sobre el piedemonte Amazónico. No se descarta la presencia de actividad eléctrica en los momentos de lluvia intensa. SÁBADO: En la mañana lluvias al oriente de los departamentos de Guainía, Vaupés y Amazonas. Al final de la tarde y durante algunas horas de la noche se prevén precipitaciones de variada intensidad en sectores de Guainía, Vaupés, Guaviare y Amazonas. En Putumayo y Caquetá se prevén lluvias ligeras temprano en la mañana y durante algunas horas de la tarde y noche.

ALERTAS VIGENTES Y PRODUCTOS ADICIONALES

Para mayor información sobre el pronóstico del estado del tiempo, informes técnicos diarios, comunicados especiales, mapas diarios de temperaturas máximas y mínimas e información diaria de precipitación se sugiere consultar los siguientes enlaces:

- [MAPA DIARIO DE TEMPERATURA MÁXIMA.](#)
- [MAPA DIARIO DE TEMPERATURA MÍNIMA.](#)
- [INFORMACIÓN DIARIA DE PRECIPITACIÓN Y TEMPERATURA DE LOS PRINCIPALES AEROPUERTOS DEL PAÍS.](#)
- [MOSAICO MAPAS DE PRECIPITACIÓN DIARIA EN MILÍMETROS](#)

REGIÓN CARIBE

ALERTA ROJA: INCENDIOS DE LA COBERTURA VEGETAL

Amenaza alta de ocurrencia de incendios de la cobertura vegetal en zonas de bosques, cultivos y pastos, localizados en los siguientes municipios y sectores aledaños:

DEPARTAMENTO	MUNICIPIOS
CESAR	Valledupar
LA GUAJIRA	Barrancas, Manaure, y Riohacha.
MAGDALENA	Santa Marta.

ALERTA NARANJA: INCENDIOS DE LA COBERTURA VEGETAL

Amenaza moderada de ocurrencia de incendios de la cobertura vegetal en zonas de bosques, cultivos y pastos, localizados en los siguientes municipios y sectores aledaños

DEPARTAMENTO	MUNICIPIOS
CESAR	Río de Oro

ALERTA AMARILLA: SE PREVÉ ASCENSO EN EL NIVEL DEL RÍO MULATOS EN EL GOLFO DE URABÁ

Se mantiene este nivel de alerta debido a que se prevén lluvias sobre sectores de la cuenca del río Mulatos que podrían generar incrementos súbitos significativos en el nivel del río el cual es monitoreado a la altura de la estación Pueblo Bello en el municipio de Turbo-Antioquia. Se recomienda a la ciudadanía especialmente ribereña estar atentos al comportamiento del nivel del río.

ALERTA AMARILLA: SE PREVÉ UNA CRECIENTE SÚBITA EN LA PARTE ALTA DEL RÍO NECHÍ

Se mantiene este nivel de alerta, dado que se prevén lluvias sobre sectores de la cuenca del Nechí las cuales podrían generar incrementos súbitos en el nivel con valores significativos a la altura de la estación San Juan en el municipio de Zaragoza-Antioquia.

El IDEAM recomienda a las autoridades locales y a la población en general estar atentos ante la probabilidad de ocurrencia de crecientes súbitas en ríos de alta pendiente del norte de Antioquia, particularmente la cuenca alta de los ríos: San José, Tenche y El Bagre afluentes del río Nechí. Igual recomendación se hace para el río Taraza a la altura del municipio de Taraza-Antioquia.

REGIÓN ANDINA

ALERTA ROJA: INCENDIOS DE LA COBERTURA VEGETAL

Amenaza alta de ocurrencia de incendios de la cobertura vegetal en zonas de bosques, cultivos y pastos, localizados en los siguientes municipios y sectores aledaños:

DEPARTAMENTO	MUNICIPIOS
ANTIOQUIA	Frontino.
BOYACA	Covarachía.
CUNDINAMARCA	Anapoima y Pacho.
NORTE DE SANTANDER	Ábrego, Bochalema, Cáchira, Chinácota, Cucutilla, Durania, La Playa, Ocaña, Salazar y Villa Caro
QUINDIO	Salento.
SANTANDER	Bucaramanga, Capitanejo, Enciso, Floridablanca, Girón, Guaca, Lebrija, Málaga, San Andrés, San José de Miranda, San Miguel, Santa Bárbara.
TOLIMA	Chaparral
VALLE DEL CAUCA	Buga, Candelaria, El Cerrito, Ginebra

ALERTA NARANJA: INCENDIOS DE LA COBERTURA VEGETAL

Amenaza moderada de ocurrencia de incendios de la cobertura vegetal en zonas de bosques, cultivos y pastos, localizados en los siguientes municipios y sectores aledaños

DEPARTAMENTO	MUNICIPIOS
CAUCA	Caldono, Piendamó y Silvia.
CUNDINAMARCA	Apulo .
NORTE DE SANTANDER	Cúcuta, Los Patios, San Cayetano.
SANTANDER	Macaravita,
TOLIMA	Rioblanco.
VALLE DEL CAUCA	Dagua

Especial atención amerita los Parques Nacionales Naturales de los Nevados y de las Hermosas.

ALERTA AMARILLA: PROBABILIDAD DE CRECIENTES SÚBITAS EN EL NORTE DE ANTIOQUIA Y SUR DE CÓRDOBA

Se mantiene esta alerta debido a las intensas lluvias presentadas en las últimas horas en sectores del norte del departamento de Antioquia y sur del departamento de Córdoba. Especial atención en los ríos de montaña y cuencas altas de los siguientes ríos: Taraza, San José, Tenche, El Bagre, Nechí, Mulatos, San Juan, Sucio, San Jorge y San Pedro. El IDEAM recomienda a las autoridades locales y pobladores ribereños de esta región estar atentos al comportamiento de los niveles de los ríos y se prevengan ante posibles afectaciones por crecientes súbitas.

ALERTA AMARILLA: INCREMENTO EN LOS AFLUENTES AL EMBALSE DEL GUAVIO

Se mantiene esta alerta según la última información suministrada por el operador del Embalse el día de ayer en horas de la tarde-noche y quien recomienda a los pobladores de las riberas de los ríos Guavio y Upía (Gachalá-Cundinamarca) no hacer uso de las zonas ribereñas de los cauces, ni permitir que personas o semovientes transiten por dichas áreas. Se prevé que la tendencia de aumento se mantenga durante las próximas horas.

ALERTA AMARILLA: INCREMENTO EN LOS AFLUENTES AL EMBALSE DE BETANIA

Según la información suministrada por el operador del Embalse para el día de hoy, se mantiene la Alerta Amarilla para el estado del embalse con la observación de estar alertas ante incrementos de caudales de entrada. Actualmente las compuertas de vertedero se encuentran cerradas y el operador continua en el monitoreo riguroso de las estaciones

REGIÓN PACÍFICA

ALERTA NARANJA: DESLIZAMIENTOS DE TIERRA

Se mantiene este nivel de alerta por deslizamientos de tierra áreas inestables localizadas en los departamentos:

DEPARTAMENTO	MUNICIPIOS
CAUCA	El Tambo, López, Piamonte, Santa Rosa y Timbiquí.
CHOCO	Alto Baudó (Pie de Pato), Atrato (Yuto), Bajo Baudó (Pizarro), Cértegui, Condoto, El Cantón del San Pablo (Managrú), Istmina, Medio Baudó (Boca de Pepé), Medio San Juan (Andagoya), Nóvita, Nuquí, Quibdó, Río Iró (Santa Rita), Río Quito (Paimadó), Tadó, Unión Panamericana (Animas).
NARIÑO	Barbacoas

REGIÓN ORINOQUIA

ALERTA ROJA: NIVELES ALTOS EN EL RÍO META

Se mantiene la alerta roja en el río Meta a la altura de la estación hidrológica la Hermosa ubicada en la población de La Hermosa (perteneciente al área rural municipio de Paz de Ariporo en el departamento del Casanare), debido a que los valores en el nivel se encuentran en el rango de altos y por encima a la cota de desbordamiento.

Aunque durante las últimas horas el nivel ha presentado un comportamiento temporal estable, no se descarta para hoy un nuevo incremento dada la probabilidad de nuevas lluvias sobre sectores de la cuenca.

ALERTA ROJA: NIVELES ALTOS EN EL RÍO GUAVIARE

Se mantiene esta alerta dado que el nivel continúa en el rango de altos y con valor cercano a la cota de afectación de los sectores ribereños más bajos del municipio de San José del Guaviare (Guaviare). Aunque los niveles presentan un comportamiento de descenso en los últimos días, no se descartan nuevos ascensos como resultado de las lluvias persistentes que se prevén en la parte alta de la cuenca. El IDEAM mantiene la recomendación para que autoridades locales y pobladores ribereños que se ubican en el municipio de San José del Guaviare (Guaviare) y hacia aguas abajo estén atentos al comportamiento del nivel del río, tomen las acciones necesarias y estén preparados ante posibles afectaciones por inundaciones.

ALERTA ROJA: NIVELES ALTOS EN EL RÍO INÍRIDA

Se mantiene este nivel de alerta debido a que los niveles del río Inírida continúan con un ascenso paulatino, superando las cotas de afectación de zonas ribereñas bajas del municipio de Puerto Inírida. Adicionalmente, se espera que persistan las lluvias a lo largo de la cuenca, por lo que es probable que los niveles continúen ascendiendo. El IDEAM mantiene las recomendaciones para que pobladores ribereños y autoridades locales tomen las medidas preventivas pertinentes ante los impactos que pueda ocasionar el incremento del nivel del cauce principal del río Inírida, especialmente en el municipio de Puerto Inírida.

ALERTA NARANJA: DESLIZAMIENTOS DE TIERRA

Se mantiene este nivel de alerta por deslizamientos de tierra áreas inestables localizadas en los departamentos:

DEPARTAMENTO	MUNICIPIOS
BOYACA	Santa María.
META	Cubarral

ALERTA AMARILLA INCREMENTO EN EL NIVEL DEL RIO ARAUCA

Se mantiene este nivel de alerta debido a que desde los últimos 3 días se ha observado un incremento significativo en el nivel del río Arauca a la altura de la estación El Alcaraván en el municipio de Arauquita, con valores actuales dentro de la franja de medios a altos, por lo tanto el IDEAM recomienda a los pobladores se mantengan atentos al comportamiento del nivel del río. Se destaca la probabilidad se presenten nuevas lluvias sobre sectores de la cuenca durante las próximas horas

REGIÓN AMAZÓNICA

ALERTA ROJA: DESLIZAMIENTOS DE TIERRA

Se prevé una amenaza alta por deslizamientos de tierra áreas inestables localizadas en los departamentos:

DEPARTAMENTO	MUNICIPIOS
PUTUMAYO	San Francisco.

ALERTA NARANJA: DESLIZAMIENTOS DE TIERRA

Se mantiene este nivel de alerta de amenaza moderada a alta por deslizamientos de tierra áreas inestables localizadas en los departamentos:

DEPARTAMENTO	MUNICIPIOS
CAQUETA	Belén de Los Andaquíes, El Paujil, Florencia, Montañita y San José del Fragua.
PUTUMAYO	Mocóa, Orito, Santiago, Sibundoy y Villagarzón.

ALERTA AMARILLA: CRECIENTE SÚBITA PARTE ALTA DEL RÍO CAQUETÁ Y PUTUMAYO.

Se sugiere mantener la alerta amarilla debido a que se espera que persistan las lluvias en el piedemonte amazónico especialmente en la parte alta del los ríos Putumayo y Caquetá. El IDEAM recomienda a las autoridades locales y a la población en general estar atentos ante la probabilidad de ocurrencia de crecientes súbitas en ríos de alta pendiente, especialmente, San Miguel, Pescado, Ortegua, Guayas, Alto Caquetá y Alto Putumayo.

MAR CARIBE

ALERTA ROJA: OLEAJE Y VIENTO

En amplios sectores del mar Caribe colombiano, se estima oleaje entre los 4.0 a 5.0 metros especialmente aguas adentro y vientos con velocidades entre 25 a 35 nudos (46 – 65 km/h) y posibilidad de rachas superiores. Por lo anterior, se recomienda a pescadores y usuarios de embarcaciones menores consultar con las Capitanías de puerto antes de zarpar

ALERTA AMARILLA PLEAMAR

Hasta el próximo el sábado 12 de julio se presentará una de las pleamares más significativa de este mes. Por lo tanto, se sugiere a los habitantes costeros estar atentos a la evolución de este fenómeno

ALERTA AMARILLA POR TIEMPO LLUVIOSO

En amplios sectores del Oriente y Centro del Caribe colombiano se pronostica lluvias entre moderadas a fuertes, esto asociado a la proximidad de una onda tropical que se acerca desde Venezuela y podrá generar además de las lluvias en algunos casos, presencia de tormentas eléctricas y ráfagas de viento. Por lo anterior, se recomienda a pescadores y usuarios de embarcaciones menores o de bajo calado consultar con las Capitanías de puerto en zonas de inminente tempestad antes de zarpar.

OCÉANO PACÍFICO

ALERTA AMARILLA TIEMPO LLUVIOSO

En amplios sectores del Oriente y Centro del Caribe colombiano se pronostica lluvias entre moderadas a fuertes, esto asociado a la proximidad de una onda tropical que se acerca desde Venezuela y podrá generar además de las lluvias en algunos casos, presencia de tormentas eléctricas y ráfagas de viento. Por lo anterior, se recomienda a pescadores y usuarios de embarcaciones menores o de bajo calado consultar con las Capitanías de puerto en zonas de inminente tempestad antes de zarpar.

ALERTA AMARILLA PLEAMAR

Desde el día de mañana sábado 12 de julio y hasta el 17 de julio se presentará una de las pleamares más significativa de este mes en el pacífico colombiano. Por lo tanto, se sugiere a pescadores y usuarios de embarcaciones menores consultar con las Capitanías de puerto antes de zarpar

Omar FRANCO TORRES, Director General
Christian EUSCATEGUI COLLAZOS, Jefe Oficina del Servicio de Pronósticos y Alertas

Profesionales en turno:
Jhon Jairo VLENCIA, Claudia CONTRERAS, Luis Mario MORENO, Mauricio TORRES
y Gloria Lucia ARANGO CASTRO.
Internet: <http://www.ideam.gov.co>
Correos electrónicos: servicio@ideam.gov.co, alertasideam@ideam.gov.co
Carrera 10 N° 20 - 30 ** Piso 9, Bogotá, D.C.
Teléfono: 3527160 ext. 1334-1336.

Siganos en: Twitter: @IDEAMColombia; Facebook: www.facebook.com/ideam.instituto
YouTube: Canal de InstitutoIDEAM / <http://www.youtube.com/user/InstitutoIDEAM>

ALERTA ROJA PARA TOMAR ACCIÓN Advierte a los sistemas de prevención y atención de desastres sobre la amenaza que puede ocasionar un fenómeno con efectos adversos sobre la población, el cual requiere la atención inmediata por parte de la población y de los cuerpos de atención y socorro. Se emite una alerta sólo cuando la identificación de un evento extraordinario indique la probabilidad de amenaza inminente y cuando la gravedad del fenómeno implique la movilización de personas y equipos, interrumpiendo el normal desarrollo de sus actividades cotidianas.

ALERTA NARANJA PARA PREPARARSE Indica la presencia de un fenómeno. No implica amenaza inmediata y como tanto es catalogado como un mensaje para informarse y prepararse. El aviso implica vigilancia continua ya que las condiciones son propicias para el desarrollo de un fenómeno, sin que se requiera permanecer alerta.

ALERTA AMARILLA PARA INFORMARSE Es un mensaje oficial por el cual se difunde información. Por lo regular se refiere a eventos observados, reportados o registrados y puede contener algunos elementos de pronóstico a manera de orientación. Por sus características pretéritas y futuras difiere del aviso y de la alerta, y por lo general no está encaminado a alertar sino a informar.

CONDICIONES NORMALES Indica que no existe ninguna clase de alerta para la región o zona mencionada.

°C: grados Celsius; m: metros; mm: milímetros; msnm: metros sobre nivel del mar;

Km/h: kilómetros sobre hora

GOES: Geostationary Operational Environmental Satellites (Satélite Geostacionario Operacional)