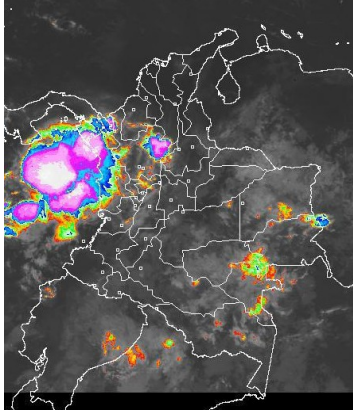


## CONDICIONES HIDROMETEOROLÓGICAS ACTUALES

Durante la mañana han persistido las condiciones cubiertas con precipitaciones hacia el Sur y Occidente del Caribe y lluvias de menor intensidad en los departamentos centrales andinos y del pacífico. En horas finales de la tarde y de la noche se estiman lluvias generalizadas a nivel nacional, las más intensas sobre las regiones Caribe Sur, Pacífica Norte, Orinoquía Oriente y Andina Centro - Norte.

### IMÁGEN SATELITAL

Imagen GOES-13 \* 4 de julio de 2014 \* Hora 07:15 a.m. HLC



### PRONÓSTICO CONDICIONES METEOROLÓGICAS ESPECIALES

#### ÁREA DEL VOLCÁN CERRO MACHÍN

Durante la mañana condiciones parcialmente cubiertas con predominio de tiempo seco. En la tarde y la noche fortalecimiento de la nubosidad con precipitaciones ligeras.

EL SERVICIO GEOLOGICO COLOMBIANO lo reporta en **NIVEL AMARILLO (III): CAMBIOS EN EL COMPORTAMIENTO DE LA ACTIVIDAD VOLCANICA.** 4.80 -75.62

ELEVACIÓN (pies)	DIRECCIÓN	VELOCIDAD	
		NUDOS	Km/h
10,000	SURESTE	5 - 10	9 - 18
18,000	ESTE	15 - 20	28 - 37
24,000	ESTE	15 - 20	28 - 37
30,000	ESTE	5 - 10	9 - 18

#### ÁREA DEL VOLCÁN NEVADO DEL HUILA

En la mañana condiciones mayormente cubiertas y predominio de tiempo seco. En la tarde y la noche precipitaciones ligeras.

EL SERVICIO GEOLOGICO COLOMBIANO lo reporta en **NIVEL AMARILLO (III): CAMBIOS EN EL COMPORTAMIENTO DE LA ACTIVIDAD VOLCANICA.** 2.92 -76.05

ELEVACIÓN (pies)	DIRECCIÓN	VELOCIDAD	
		NUDOS	Km/h
10,000	ESTE	5 - 10	9 - 18
18,000	ESTE	15 - 20	28 - 37
24,000	ESTE	20 - 25	37 - 46
30,000	ESTE	15 - 20	28 - 37

#### ÁREA DEL VOLCÁN GALERAS

Condiciones entre parcial a mayormente cubiertas durante todo el día, tiempo seco en la mañana y precipitaciones ligeras y dispersas en diferentes horas de la noche.

EL SERVICIO GEOLOGICO COLOMBIANO lo reporta en **NIVEL AMARILLO (III): CAMBIOS EN EL COMPORTAMIENTO DE LA ACTIVIDAD VOLCANICA.** 1.55 -77.37

ELEVACIÓN (pies)	DIRECCIÓN	VELOCIDAD	
		NUDOS	Km/h
10,000	ESTE	5 - 10	9 - 18
18,000	ESTE	20 - 25	37 - 46
24,000	ESTE	20 - 25	37 - 46
30,000	ESTE	5 - 10	9 - 18

#### ÁREA DEL VOLCÁN NEVADO DEL RUIZ

Condiciones cubiertas durante la mañana bajo tiempo seco. Hacia la tarde y la noche fortalecimiento de la nubosidad y presencia de precipitaciones entre ligeras y moderadas.

EL SERVICIO GEOLOGICO COLOMBIANO lo reporta en **NIVEL AMARILLO (III): CAMBIOS EN EL COMPORTAMIENTO DE LA ACTIVIDAD VOLCANICA.** 4.89 -75.32

ELEVACIÓN (pies)	DIRECCIÓN	VELOCIDAD	
		NUDOS	Km/h
10,000	SURESTE	5 - 10	9 - 18
18,000	ESTE	15 - 20	28 - 37
24,000	ESTE	15 - 20	28 - 37
30,000	ESTE	5 - 10	9 - 18

### LO MÁS DESTACADO

**ALERTA ROJA. PARA TOMAR ACCIÓN** **ALERTA NARANJA. PARA PREPARARSE** **ALERTA AMARILLA. PARA INFORMARSE**

LLUVIAS	Las precipitaciones más importantes se registraron sobre las regiones Pacífica, Orinoquía y Amazonia. El mayor volumen de precipitación se presentó en el municipio de: <b>Barbacoas (Nariño) con 84.2 mm.</b>
ALERTA ROJA	<ul style="list-style-type: none"> <li>Dadas las precipitaciones sobre el valle del Sibunday (Putumayo) y además, se prevé continúen las Lluvias en este sector, el IDEAM recomienda a los pobladores ribereños de esta zona estar atentos ante los cambios en el nivel de los ríos.</li> <li>Crecientes súbitas en los ríos y quebradas de alta pendiente que descienden del piedemonte Amazónico.</li> <li>Por amenaza alta de ocurrencia de incendios de la cobertura vegetal en zonas de bosques, cultivos y pastos, localizados en sectores de las regiones Andina y Caribe</li> <li>Por niveles altos en los ríos Meta, a la altura del municipio de Puerto López (Meta) y Guaviare, a la altura del municipio de San José del Guaviare (Guaviare) así como el río Inírida a la altura de la población de Puerto Inírida (Guainía).</li> <li>Por probabilidad de deslizamientos de tierra en varias áreas inestables y de alta pendiente localizadas en sectores de la región Pacífica.</li> </ul>
ALERTA NARANJA	<ul style="list-style-type: none"> <li>Por probabilidad de deslizamientos de tierra en varias áreas inestables y de alta pendiente localizadas en sectores de las regiones Andina, Orinoquía, Amazónica y Pacífica.</li> <li>Por amenaza moderada de ocurrencia de incendios de la cobertura vegetal en zonas de bosques, cultivos y pastos, localizados en sectores de las regiones Andina y Caribe</li> <li>Por oleaje y viento en el mar Caribe central y occidental.</li> <li>Por oleaje y viento ; Tiempo lluvioso en el océano Pacífico</li> </ul>
ALERTA AMARILLA	<ul style="list-style-type: none"> <li>Por crecientes súbitas en el río Nechí y sus principales afluentes.</li> </ul>
OTROS	<ul style="list-style-type: none"> <li>La Temporada de huracanes en el Océano Atlántico, Mar Caribe y Golfo de México se extenderá hasta el 30 de noviembre del presente año, situación que en algún momento podría estar favoreciendo de manera indirecta la ocurrencia de condiciones meteorológicas extremas en el País. El IDEAM recomienda estar atentos a los comunicados que se emitan y desde ya tomar las medidas preventivas en áreas de riesgo.</li> </ul>



Consulte todos los días el pronóstico del tiempo y las alertas hidrometeorológicas vigentes del IDEAM, en un formato de calidad. Alrededor de las 7:30 a. m. está a disposición del público en [www.ideam.gov.co](http://www.ideam.gov.co). Se puede ver también en dispositivos móviles. [AQUÍ](#)

### PRECIPITACIONES

A continuación se relacionan los municipios donde en las últimas 24 horas se registraron precipitaciones iguales o superiores a 20 mm:

DEPARTAMENTO	MUNICIPIO
ANTIOQUIA	Apartado (57.2), Valdivia (50.0), Valdivia (37.7), Chigorodó ( 34.8)
CALDAS	Samaná (32.0),
CAUCA	López ( 43.0), Timbiquí( 24.0
CHOCO	Quibdó (76.7), Condoto (46.0), Istmina (30.0),
GUAINIA	Inírida (35.0),
MAGDALENA	Fundación (20)
NARIÑO	<b>Barbacoas - Barbacoas ( 84.2)</b> , Maguí (77.0), Barbecues_ Junín ( 48.5),
META	El Dorado ( 42.0), Cubarral (38.0), Guamal (20.0), Cubarral_ Puerto Angosturas (20.0
VAUPES	Mitú_ Villafatma ( 44.0), Mitú_ Automática ( 30.0),

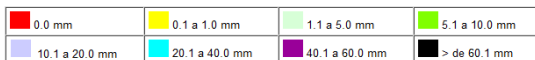
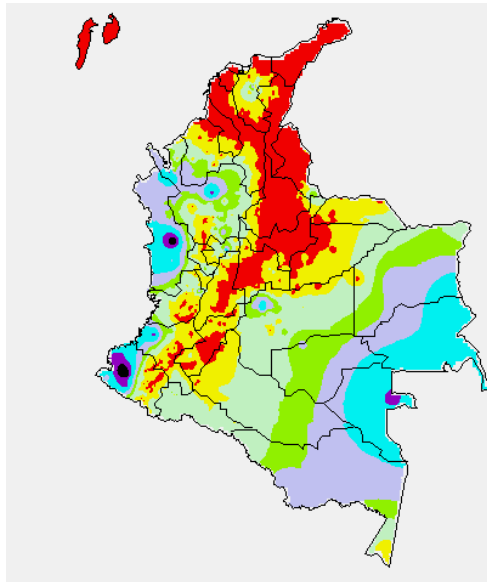
### TEMPERATURAS MÁXIMAS

A continuación se relacionan los municipios donde en las últimas 24 horas se registraron temperaturas iguales o superiores a 35.0°C:

DEPARTAMENTO	MUNICIPIO
ANTIOQUIA	Fredonia 8 (35.4)
ATLANTICO	Manatí (37.0)
BOLIVAR	Zambrano (38.0), Carmen de Bolívar (37.4), María la Baja (36.4), María La Baja_San Pablo (35.2)
CAUCA	Mercaderes (35.4)
CESAR	Valledupar-Villa Rosa (39.4), Agustín Codazzi_Motilona (39.2), Valledupar_Guaymaral (38.8), Valledupar (38.3), Valledupar El Callao (37.8), Agustín Codazzi_Hda. Centenario (37.4), la Gloria (36.4), Pailitas (36.0)
CORDOBA	San Bernardo del Viento (37.4), Montería (35.8), Plantea Rica (35.4), Chima (35.2)
CUNDINAMARCA	Jerusalén (36.8), Puerto Salgar (36.4)
HUILA	Neiva (36.3), Baraya (36.4)
LA GUAJIRA	Manaure (37.8), Riohacha (37.0), Hato Nuevo (37.0), Urumita (36.6),
MAGDALENA	Pivijay (35.2)
NORTE DE SANTANDER	Sardinata (37.0), Cúcuta_Apto. Camilo Daza (35.7), Palmar (35.8), Cúcuta_Ciénaga Villa Olga (35.0),
SANTANDER	Socorro (36.4), Palmar (35.8), Capitanejo (35.6), Capitanejo (35.6)
TOLIMA	Ambalema (37.2), Saldaña (36.0), Flandes (35.2), Armero (35.2), Prado (35.2)
SUCRE	Corozal (35.6)

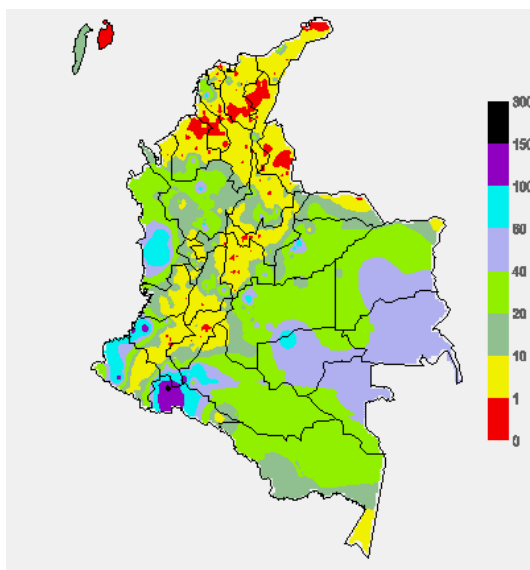
### MAPA DE PRECIPITACIÓN DIARIA

Desde las 7:00 a.m. del jueves 3 de julio hasta las 7:00 a.m. del viernes 4 de julio de 2014.



### MAPA DE PRECIPITACIÓN ACUMULADA DE LOS ÚLTIMOS 3 DÍAS

Desde las 7:00 a.m. del martes 1 de julio hasta las 7:00 a.m. del jueves 3 de julio de 2014.



### ESTADO DE LOS EMBALSES

A continuación se relacionan los volúmenes útiles diarios (expresados en porcentaje) de reservas de algunos embalses de acuerdo con información consultada en XM.

ZONA	EMBALSE	VOLUMEN ÚTIL DIARIO (%)
ANTIOQUIA	MIEL I	55.57
	MIRAFLORES	64.70
	PEÑOL	69.07
	PLAYAS	64.61
	PORCE II	39.61
	PORCE III	39.42
	PUNCHINÁ	20.57
	RIOGRANDE2	69.75
	SAN LORENZO	55.79
	TRONERAS	38.91
CARIBE	URRÁ I	56.25
	AGREGADO BOGOTÁ	54.82
CENTRO	NEUSA	63.20
	SISGA	63.51
	TOMINE	52.12
	BETANIA	84.11
	MUÑA	92.92
ORIENTE	PRADO	88.38
	CHUZA	74.72
	ESMERALDA	58.27
VALLE DEL CAUCA	GUAVIO	94.23
	ALTO ANCHICAYÁ	61.06
	CALIMA 1	75.56
	SALVAJINA	94.37

### PRONÓSTICO METEOROLÓGICO (viernes 4 y sábado 5 de julio de 2014).

REGIÓN	PRONÓSTICO
SABANA DE BOGOTÁ	<b>VIERNES:</b> Aunque en la mayor parte del área se prevén condiciones secas, no se descartan lloviznas en algunos sectores del Norte y Suroriente de la Ciudad y de la Sabana particularmente en horas de la noche. Se espera una temperatura máxima de 19°C <b>SÁBADO:</b> A lo largo del día predominará el cielo seminublado, aunque en la tarde son posibles lloviznas en el oriente y occidente de la Sabana.
ANDINA	<b>VIERNES:</b> En la mañana son estimadas lluvias en sectores de Antioquia y lloviznas en el Oriente de Cundinamarca, Santander y Eje cafetero. Después del mediodía y durante algunas horas de la noche persistirán las condiciones secas en la mayor parte de la región, salvo en zonas de Antioquia, Santander, Cundinamarca y Boyacá donde se advierten precipitaciones de variada intensidad; en zonas de las montañas de Valle, Cauca y Nariño no se descartan algunas lloviznas intermitentes. <b>SÁBADO:</b> Las lluvias se concentrarán en horas de la tarde y algunas horas de la noche en Santander, Boyacá, Occidente del Eje Cafetero y de Antioquia, y en montañas de Valle, Cauca y Nariño. Cundinamarca y Huila con lluvias ligeras.
CARIBE	<b>VIERNES:</b> En horas de la mañana se prevé tiempo seco, salvo en sectores del Urabá y Córdoba donde se advierten precipitaciones. Por la tarde y durante algunas horas de la noche se prevén lluvias en áreas de Córdoba, Sucre y sur de Bolívar, lloviznas o lluvias ligeras en las inmediaciones de la Sierra Nevada de Santa Marta. <b>SÁBADO:</b> Nubosidad variable durante la jornada al norte de la región. Se estiman lluvias en la mañana, tarde y noche especialmente en Córdoba, Bolívar, Magdalena y en zonas alejadas a la Sierra Nevada de Santa Marta.
ARCHIPIÉLAGO DE SAN ANDRÉS, PROVIDENCIA Y SANTA CATALINA	<b>VIERNES:</b> En el archipiélago de San Andrés y Providencia se estima cielo seminublado durante la jornada bajo tiempo seco. <b>SÁBADO:</b> Se estima cielo seminublado sin descartar algunas lluvias ligeras en horas de la mañana y tarde en San Andrés y Providencia.
PACÍFICA	<b>VIERNES:</b> Durante la jornada se estiman lluvias en sectores de Chocó, Valle del Cauca, Cauca y Nariño donde se prevén lluvias por la mañana, al finalizar la tarde y por la noche. <b>SÁBADO:</b> Se pronostican lluvias de variada intensidad en Chocó, Valle y Cauca en la madrugada, tarde y noche.
ORINOQUIA	<b>VIERNES:</b> En el Centro y Norte del área oceánica colombiana persistirán las condiciones nubosas con precipitaciones y actividad eléctrica en algunos casos, en el Sur no se descartan lloviznas hacia el litoral. <b>SÁBADO:</b> Nubosidad variable con lluvias intermitentes durante la jornada.

CONTINUACIÓN PRONÓSTICO

REGIÓN	PRONÓSTICO
OCEANO PACÍFICO	<b>VIERNES:</b> En el Centro y Norte del área oceánica colombiana persistirán las condiciones nubosas con precipitaciones y actividad eléctrica en algunos casos, en el Sur no se descartan lloviznas hacia el litoral. <b>SÁBADO:</b> Nubosidad variable con lluvias intermitentes durante la jornada.
MAR CARIBE	<b>VIERNES:</b> Cielo entre despejado y parcialmente cubierto con tiempo seco en el Oriente y Centro. Hacia el área occidental se espera nubosidad variable con probabilidad de lluvias ligeras. <b>SÁBADO:</b> Nubosidad variable y lluvias especialmente hacia el Occidente del área.
INSULAR PACÍFICO	<b>VIERNES:</b> Malpelo y Gorgona permanecerán con nubosidad densa a lo largo de la jornada y precipitaciones temprano en la mañana, al finalizar la tarde y durante algunas horas de la noche. <b>SÁBADO:</b> En las islas de Malpelo y Gorgona se prevén lluvias moderadas a diferentes horas del día.
AMAZONIA	<b>VIERNES:</b> Nubosidad variada con precipitaciones entre ligeras y moderadas en sectores de Guainía, Vaupés y Amazonas en horas de la mañana. Por la tarde y noche se mantendrán las condiciones nubosas con lluvias en zonas de Caquetá, Amazonas y Vaupés. Lluvias ligeras o lloviznas en sectores del piedemonte. <b>SÁBADO:</b> Lluvias ligeras al oriente a la altura de Guainía, Vaupés y Amazonas. Precipitaciones moderadas en el piedemonte amazónico.

**ALERTAS VIGENTES Y PRODUCTOS ADICIONALES**

Para mayor información sobre el pronóstico del estado del tiempo, informes técnicos diarios, comunicados especiales, mapas diarios de temperaturas máximas y mínimas e información diaria de precipitación se sugiere consultar los siguientes enlaces:

- [MAPA DIARIO DE TEMPERATURA MÁXIMA.](#)
- [MAPA DIARIO DE TEMPERATURA MÍNIMA](#)
- [INFORMACIÓN DIARIA DE PRECIPITACIÓN Y TEMPERATURA DE LOS PRINCIPALES AEROPUERTOS DEL PAÍS.](#)
- [MOSAICO MAPAS DE PRECIPITACIÓN DIARIA EN MILÍMETROS](#)

**REGIÓN CARIBE**

**ALERTA ROJA: INCENDIOS DE LA COBERTURA VEGETAL**

Amenaza alta de ocurrencia de incendios de la cobertura vegetal en zonas de bosques, cultivos y pastos, localizados en los siguientes municipios y sectores aledaños:

DEPARTAMENTO	MUNICIPIOS
ATLANTICO	Campo de La Cruz
BOLÍVAR	Arenal, El Peñón, Magangué, Morales, Regidor, Riviejo, San Martín de Loba, Simití
CESAR	Aguachica, Agustín Codazzi, Bosconia, Chimichagua, Chiriguáná, Gamarra, González, La Gloria, La Paz, Pelaya, Pueblo Bello, Rio de Oro, San Alberto, San Diego, San Martín, Tamalameque, Valledupar.
LA GUAJIRA	Albania, Barrancas, Dibulla, Distracción, El Molino, Fonseca, Hato Nuevo, La Jagua del Pilar, Maicao, Manaure, Riohacha, San Juan del Cesar, Uribia, Urumita, Villa Nueva.
MAGDALENA	Algarrobo, Aracataca, El Banco, El Retén, Fundación, Guamal, Nueva Granada, Sabanas de San Ángel San Sebastián de Buenavista, Santa Ana y Santa Marta..
SUCRE	Chalán, Colosó, Los Palmitos

**ALERTA NARANJA: INCENDIOS DE LA COBERTURA VEGETAL**

Amenaza moderada de ocurrencia de incendios de la cobertura vegetal en zonas de bosques, cultivos y pastos, localizados en los siguientes municipios y sectores aledaños

DEPARTAMENTO	MUNICIPIOS
ATLANTICO	Puerto Colombia y Tubará.
BOLIVAR	El Carmen de Bolívar
CESAR	Curumaní, El Copey, Manaure Balcón del Cesar
MAGDALENA	Ciénaga, Plato, Sabanas de San Ángel, Sitionuevo
SUCRE	Morroa y Corozal

**REGIÓN ANDINA**

**ALERTA ROJA: INCENDIOS DE LA COBERTURA VEGETAL**

Amenaza alta de ocurrencia de incendios de la cobertura vegetal en zonas de bosques, cultivos y pastos, localizados en los siguientes municipios y sectores aledaños:

DEPARTAMENTO	MUNICIPIOS
ANTIOQUIA	San Juan de Urabá
BOYACA	Ráquira, Tinjacá y Villa de Leyva
CUNDINAMARCA	Susa
HUILA	Baraya, Neiva, Paicol, Tello, Tesalia, Villavieja
NORTE DE SANTANDER	Ábrego, Bucarasica Convención, Cucutilla, El Carmen, El Tarra, El Zulia, Hacari, La Playa, Ocaña, San Calixto, Sardinata. Teorama, Tibú, Villa Caro
SANTANDER	Aratoca, Betulia, Cepita, Cerrito, Concepción, Enciso, Galán, Girón, Guaca, Lebrija, Los Santos, Málaga, Molagavita, Piedecuesta, San Andrés, San José de Miranda, San Vicente de Chucurí, Santa Bárbara, y Zapatoca.
VALLE DEL CAUCA	Palmira, Vijes, Yotoco

**ALERTA NARANJA: INCENDIOS DE LA COBERTURA VEGETAL**

Amenaza moderada de ocurrencia de incendios de la cobertura vegetal en zonas de bosques, cultivos y pastos, localizados en los siguientes municipios y sectores aledaños

DEPARTAMENTO	MUNICIPIOS
BOYACA	Buenavista, Chiquiza, Coper, Cucaita, Maripi, Sáchica, Samacá, San Miguel de Sema, Santa Sofía, Sora, Sutamarshan
CAUCA	Mercaderes.
CALDAS	Aranzazu, Filadelfia, la Merced, Salamina
CUNDINAMARCA	Agua de Dios, Anapoima, Apulo, Beltrán, Cabrera, Carmen De Apicalá, El Colegio, Fúquene, Girardot, Guachetá, Jerusalén, Nariño, Nilo, Pacho, Ricaurte, San Cayetano, San Francisco, Simijaca, Subachoque, Supatá, Tabio, Tenjo, Tocaima, Vergara, Viotá
HUILA	Aipe y Colombia
NARIÑO	Buesaco
NORTE DE SANTANDER	Arboledas, Bochalema, Cáchira, Chinácota, Cúcuta, Durania, Los Patios. Pamplona, Pamplonita, Ragonvalia, Salazar, San Cayetano, Villa del Rosario
QUINDIO	Quimbaya y Salento
SANTANDER	California, Charta, Matanza, Rionegro, San Miguel, Suratá, Tona
TOLIMA	Alpujarra, Ambalema, Ataco, Carmen de Apicalá, Chaparral, Coyaima, Cunday, Dolores, Guamo, Icononzo, Melgar, Natagaima, Prado, Purificación, Rioblanco, Saldaña, Suárez, Villarrica
VALLE DEL CAUCA	Ansermanuevo, Argelia, Bolívar, Buga, Calima (El Darién), Candelaria, El Cairo, El Cerrito, Florida, Ginebra, Guacarí, La Cumbre, Pradera, Restrepo, Yumbo

Especial atención amerita el Parque Nacional Natural de los Nevados.

**ALERTA NARANJA: DESLIZAMIENTOS DE TIERRA**

Se mantiene este nivel de alerta por deslizamientos de tierra áreas inestables localizadas en los departamentos:

DEPARTAMENTO	MUNICIPIOS
ANTIOQUIA	Amalfí, Anorí, Anorí, Cáceres, Caucasia, Concepción, El Bagre, Santo Domingo, Segovia, Tarazá, Valdivia, Yarumal y Zaragoza

**ALERTA AMARILLA: CRECIENTE SÚBITA DEL RÍO NECHÍ Y SUS PRINCIPALES AFLUENTES**

Se mantiene la alerta amarilla, debido a las condiciones de fuertes precipitaciones que se siguen presentando en los últimos días en la zona y se prevén incrementos súbitos de moderados a altos en los principales afluentes de la parte media-baja del río Cauca, particularmente en la parte alta del río Nechí. El IDEAM recomienda a las autoridades locales y a la población en general estar atentos ante la probabilidad de ocurrencia de crecientes súbitas en ríos de alta pendiente del norte de Antioquia, particularmente la cuenca alta de los ríos: San José, Tenche y El Bagre afluentes del río Nechí el cual continúa presentando ligera tendencia de ascenso en los niveles durante las últimas horas. Igual recomendación se hace para el río Taraza a la altura del municipio de Taraza (Antioquia).

## REGIÓN PACÍFICA

### ALERTA ROJA: DESLIZAMIENTOS DE TIERRA

Por amenaza ala a muy alta por deslizamientos de tierra áreas inestables localizadas en los departamentos:

DEPARTAMENTO	MUNICIPIOS
CAUCA	El Tambo, López.

### ALERTA NARANJA: DESLIZAMIENTOS DE TIERRA

Se mantiene este nivel de alerta por deslizamientos de tierra áreas inestables localizadas en los departamentos:

DEPARTAMENTO	MUNICIPIOS
CAUCA	Guapi, Piamonte, Timbiquí, Santa Rosa.
CHOCO	Cértegui, Condoto, Istmina, Tadó, Alto Baudó (Pie De Pato), Bajo Baudó (Pizarro), El Cantón Del San Pablo , Medio Baudó (Boca De Pepé), Unión Panamericana ( Animas), Rio Iró (Santa Rita) y Medio San Juan (Andagoya).
NARIÑO	Barbacoas, Tumaco, Roberto Payán

## REGIÓN ORINOQUIA

### ALERTA ROJA: NIVELES ALTOS EN EL RÍO META

Actualmente se presentan ligeras oscilaciones en el nivel del río Meta a la altura del municipio de Puerto López, sin embargo, se mantiene la alerta roja en este sector debido a que los valores se encuentran en el rango de altos y cercanos a cotas de desbordamiento. Se recomienda a las autoridades locales y población ribereña de la cuenca, tomar las medidas pertinentes ante posibles afectaciones por inundaciones, especialmente en sectores bajos del municipio de Puerto López..

### ALERTA ROJA: NIVELES ALTOS EN EL RÍO GUAVIARE

Se mantiene esta alerta dado que el nivel del cauce principal del río Guaviare continúa con niveles altos, cercanos a valores críticos que podrían ocasionar afectaciones por inundaciones en los sectores ribereños más bajos del municipio de San José del Guaviare. El IDEAM mantiene la recomendación para que autoridades locales y pobladores ribereños del municipio de San José del Guaviare tomen las acciones necesarias y estén preparados ante posibles afectaciones por inundaciones.

### ALERTA ROJA: NIVELES ALTOS EN EL RÍO INÍRIDA

Se mantiene este nivel de alerta debido a que los niveles del río Inírida continúan ascendiendo lentamente y actualmente superan las cotas de afectación de zonas ribereñas bajas del municipio de Puerto Inírida. El IDEAM mantiene las recomendaciones para que pobladores ribereños y autoridades locales tomen las medidas preventivas pertinentes ante los impactos que pueda ocasionar el incremento del nivel del cauce principal del río Inírida, especialmente en el municipio de Puerto Inírida.

### ALERTA NARANJA: DESLIZAMIENTOS DE TIERRA

Se mantiene este nivel de alerta por deslizamientos de tierra áreas inestables localizadas en los departamentos:

DEPARTAMENTO	MUNICIPIOS
CASANARE	Aguazul, Nunchía y Yopal.
CUNDINAMARCA	Guayabetal, Quetame
META	Acacias, Cubarral, El Calvario, Guamal y Villavicencio.

## REGIÓN AMAZÓNICA

### ALERTA ROJA: CRECIENTES SUBITAS PIEDEMONTES AMAZÓNICO

Especial atención ameritan los ríos y quebradas que descienden del piedemonte Amazónico debido a las fuertes precipitaciones ocurridas el día de ayer y ya que se espera continúen las lluvias en este sector del país, el IDEAM recomienda a pobladores ribereños estar atentos ante cualquier cambio en los niveles de los ríos.

### ALERTA ROJA: DESLIZAMIENTOS DE TIERRA

Por amenaza ala a muy alta por deslizamientos de tierra áreas inestables localizadas en los departamentos:

DEPARTAMENTO	MUNICIPIOS
PUTUMAYO	Mocóa y San Francisco.

### ALERTA NARANJA: DESLIZAMIENTOS DE TIERRA

Se mantiene este nivel de alerta de amenaza moderada a alta por deslizamientos de tierra áreas inestables localizadas en los departamentos:

DEPARTAMENTO	MUNICIPIOS
CAQUETA	Florencia, Montañita, Morelia, El Paujil, Belén De Los Andaquies y San José Del Fragua.
PUTUMAYO	Mocóa, Orito, Santiago, Sibunday, Villagarzón y San Francisco.

## MAR CARIBE

### ALERTA AMARILLA OLEAJE Y VIENTO

En amplios sectores del mar Caribe colombiano, especialmente en la zona Centro y Oriente mar adentro, se estiman vientos con velocidades entre 20 a 25 nudos (36 – 46 km/h), con una altura del oleaje entre los 3.0 a 4.0 metros. Por esta razón, se sugiere a pescadores y usuarios de embarcaciones menores consultar con las Capitanías de puerto antes de zarpar.

## OCEANO PACÍFICO

### ALERTA AMARILLA TIEMPO LLUVIOSO

Cerca de las costas del Océano Pacífico colombiano se pronostica lluvias entre moderadas a fuertes, acompañadas en algunos casos de tormentas eléctricas y ráfagas de viento. Por lo anterior, se recomienda a pescadores y usuarios de embarcaciones menores o de bajo calado consultar con las Capitanías de puerto en zonas de inminente tempestad antes de zarpar.

### ALERTA AMARILLA OLEAJE Y VIENTO

En aguas adentro del Suroccidente del Océano Pacífico colombiano se estiman vientos con valores de 15 nudos (28 Km/h) y rachas hasta de 20 nudos (37 Km/h) y una altura del oleaje entre los 2.0 y 3.0 metros de altura. Por esta razón, se sugiere a pescadores y usuarios de embarcaciones menores consultar con las Capitanías de puerto antes de zarpar.

Omar FRANCO TORRES, Director General  
Christian EUSCATEGUI COLLAZOS, Jefe Oficina del Servicio de Pronósticos y Alertas  
\*\*\*\*\*

Profesionales en turno:  
Jhon Jairo VALENCIA, Mery FERNANDEZ, Freddy GARRIDO, Gloria ARANGO,  
María Cecilia CARDONA y Mauricio TORRES.  
Internet: <http://www.ideam.gov.co>  
Correos electrónicos: [servicio@ideam.gov.co](mailto:servicio@ideam.gov.co), [alertas@ideam.gov.co](mailto:alertas@ideam.gov.co)  
Carrera 10 N° 20 - 30 \*\* Piso 9, Bogotá, D.C.  
Teléfono: 3527160 ext. 1334-1336.

Siganos en: Twitter: @IDEAMColombia; Facebook: [www.facebook.com/ideam.instituto](http://www.facebook.com/ideam.instituto)  
YouTube: Canal de InstitutoIDEAM / <http://www.youtube.com/user/InstitutoIDEAM>

**ALERTA ROJA. PARA TOMAR ACCIÓN** Advierte a los sistemas de prevención y atención de desastres sobre la amenaza que puede ocasionar un fenómeno con efectos adversos sobre la población, el cual requiere la atención inmediata por parte de la población y de los cuerpos de atención y socorro. Se emite una alerta sólo cuando la identificación de un evento extraordinario indique la probabilidad de amenaza inminente y cuando la gravedad del fenómeno implique la movilización de personas y equipos, interrumpiendo el normal desarrollo de sus actividades cotidianas.

**ALERTA NARANJA. PARA PREPARARSE** Indica la presencia de un fenómeno. No implica amenaza inmediata y como tanto es catalogado como un mensaje para informarse y prepararse. El aviso implica vigilancia continua ya que las condiciones son propicias para el desarrollo de un fenómeno, sin que se requiera permanecer alerta.

**ALERTA AMARILLA. PARA INFORMARSE** Es un mensaje oficial por el cual se difunde información. Por lo regular se refiere a eventos observados, reportados o registrados y puede contener algunos elementos de pronóstico a manera de orientación. Por sus características pretéritas y futuras difiere del aviso y de la alerta, y por lo general no está encaminado a alertar sino a informar.

**CONDICIONES NORMALES** Indica que no existe ninguna clase de alerta para la región o zona mencionada.

°C: grados Celsius; m: metros; mm: milímetros; msnm: metros sobre nivel del mar;  
Km/h: kilómetros sobre hora

GOES: Geostationary Operational Environmental Satellites (Satélite Geoestacionario Operacional)