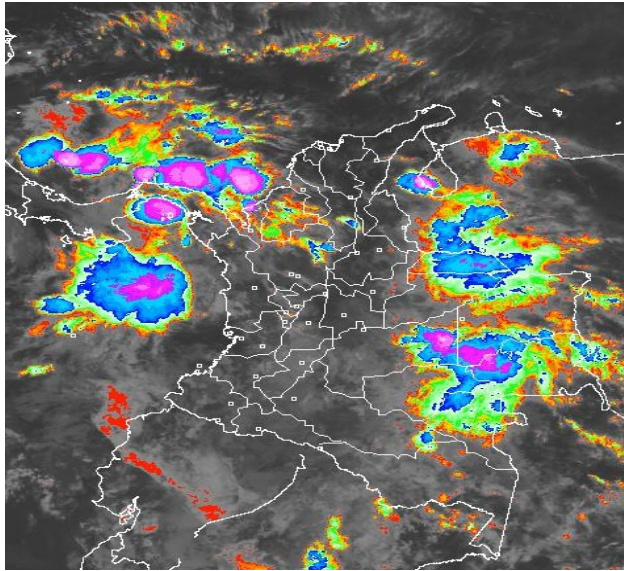


## CONDICIONES HIDROMETEOROLÓGICAS ACTUALES

En gran parte del Territorio nacional se registraron precipitaciones, las de mayor consideración en el Oriente y Noroccidente del área. El pronóstico durante los próximos días anticipa lluvias en el País como consecuencia del paso de una onda tropical, particularmente en los departamentos andinos donde se mantendrá la amenaza por deslizamientos de tierra y crecientes súbitas en zonas de alta pendiente.

### IMÁGEN SATELITAL

Imagen GOES-13 \* 25 de junio de 2014 \* Hora 07:45 a.m. HLC



## PRONÓSTICO CONDICIONES METEOROLÓGICAS ESPECIALES

### ÁREA DEL VOLCÁN CERRO MACHÍN

Se esperan condiciones de cielo parcialmente cubierto la mayor parte de la jornada con probabilidad de lloviznas.

El SERVICIO GEOLOGICO COLOMBIANO lo reporta en **NIVEL AMARILLO (III): CAMBIOS EN EL COMPORTAMIENTO DE LA ACTIVIDAD VOLCANICA**. 4.80 -75.62

ELEVACIÓN (pies)	DIRECCIÓN	VELOCIDAD	
		NUDOS	Km/h
10,000	SURESTE	5 - 10	9 - 18
18,000	ESTE	15 - 25	28 - 36
24,000	ESTE	15 - 25	28 - 36
30,000	ESTE	15 - 25	28 - 36

### ÁREA DEL VOLCÁN NEVADO DEL HUILA

Hacia las horas de la tarde son posible lloviznas ligeras.

El SERVICIO GEOLOGICO COLOMBIANO lo reporta en **NIVEL AMARILLO (III): CAMBIOS EN EL COMPORTAMIENTO DE LA ACTIVIDAD VOLCANICA**. 2.92 -76.05

ELEVACIÓN (pies)	DIRECCIÓN	VELOCIDAD	
		NUDOS	Km/h
10,000	SURESTE	5 - 10	9 - 18
18,000	ESTE	20 - 25	36 - 46
24,000	ESTE	20 - 25	36 - 46
30,000	NORESTE	20 - 25	36 - 46

### ÁREA DEL VOLCÁN GALERAS

Cielo entre parcialmente cubierto y mayormente cubierto con posibles lloviznas ligeras.

El SERVICIO GEOLOGICO COLOMBIANO lo reporta en **NIVEL AMARILLO (III): CAMBIOS EN EL COMPORTAMIENTO DE LA ACTIVIDAD VOLCANICA**. 1.55 -77.37

ELEVACIÓN (pies)	DIRECCIÓN	VELOCIDAD	
		NUDOS	Km/h
10,000	SURESTE	5 - 10	9 - 18
18,000	ESTE	20 - 25	36 - 46
24,000	ESTE	20 - 25	36 - 46
30,000	NORESTE	20 - 25	36 - 46

### ÁREA DEL VOLCÁN NEVADO DEL RUIZ

Se esperan lloviznas ligeras y/o lloviznas especialmente a finales de jornada.

El SERVICIO GEOLOGICO COLOMBIANO lo reporta en **NIVEL AMARILLO (III): CAMBIOS EN EL COMPORTAMIENTO DE LA ACTIVIDAD VOLCANICA**. 4.89 -75.32

ELEVACIÓN (pies)	DIRECCIÓN	VELOCIDAD	
		NUDOS	Km/h
10,000	SURESTE	5 - 10	9 - 18
18,000	SURESTE	15 - 20	28 - 36
24,000	ESTE	15 - 20	28 - 36
30,000	NORESTE	15 - 20	28 - 36

## LO MÁS DESTACADO

**ALERTA ROJA. PARA TOMAR ACCIÓN** **ALERTA NARANJA. PARA PREPARARSE** **ALERTA AMARILLA. PARA INFORMARSE**

<b>LLUVIAS</b>	El día de ayer alcanzó a ser el segundo día más lluvioso del mes de junio, el mayor volumen de precipitación fue reportado en el municipio de <b>Mitú (Vaupés) con 115.0 mm.</b>
<b>ALERTA ROJA</b>	<ul style="list-style-type: none"> <li>Por amenaza alta de ocurrencia de incendios de la cobertura vegetal en zonas de bosques, cultivos y pastos, localizados en sectores de la regiones Andina, Caribe, Orinoquia y Amazonia</li> <li>Por niveles muy altos en los ríos Meta, a la altura del municipio de Puerto López (Meta) y Guaviare, a la altura del municipio de San José del Guaviare (Guaviare).</li> </ul>
<b>ALERTA NARANJA</b>	<ul style="list-style-type: none"> <li>Por probabilidad de deslizamientos de tierra en varias áreas inestables y de alta pendiente localizadas en sectores de las regiones Andina, Orinoquia, Amazónica y Pacífica.</li> <li>Por amenaza moderada de ocurrencia de incendios de la cobertura vegetal en zonas de bosques, cultivos y pastos, localizados en sectores de la regiones Andina, Caribe, Orinoquia y Amazonia</li> <li>Por niveles altos en los ríos Inírida y Arauca.</li> <li>Por tiempo lluvioso en el Mar Caribe colombiano.</li> </ul>
<b>ALERTA AMARILLA</b>	<ul style="list-style-type: none"> <li>Por oleaje y viento en amplios sectores localizados aguas adentro del Mar Caribe nacional.</li> <li>Por ascenso de niveles en la cuenca baja del río Atrato.</li> </ul>
<b>OTROS</b>	<ul style="list-style-type: none"> <li>Durante el mes de junio se espera la transición hacia la temporada seca o de menos lluvias de mitad de año, que conforme con la climatología se extiende desde mediados de junio y hasta mediados o finales del mes de septiembre. Además cabe resaltar que desde el 1 de junio y hasta el 30 de noviembre del presente año permanecerá oficialmente vigente la temporada de huracanes en el Océano Atlántico, Mar Caribe y Golfo de México, situación que en algún momento podría estar favoreciendo de manera indirecta la ocurrencia de condiciones meteorológicas extremas en el País. El IDEAM recomienda estar atentos a los comunicados que se emitan y desde ya tomar las medidas preventivas en áreas de riesgo.</li> </ul>



Consulte todos los días el pronóstico del tiempo y las alertas hidrometeorológicas vigentes del IDEAM, en un formato de calidad. Alrededor de las 7:30 a. m. está a disposición del público en [www.ideam.gov.co](http://www.ideam.gov.co). Se puede ver también en dispositivos móviles. [AQUÍ](#)

## PRECIPITACIONES

A continuación se relacionan los municipios donde en las últimas 24 horas se registraron precipitaciones iguales o superiores a **20 mm**:

DEPARTAMENTO	MUNICIPIO
<b>AMAZONAS</b>	La Chorrera (49.0) y El Encanto (37.3).
<b>ANTIOQUIA</b>	Alejadria (96.6), Venecia (63.0), Chigorodó (61.8), La Unión (52.2), Barbosa (47.0), Fredonia (41.0), Betania (39.0), El Carmen De Viboral (36.0), Puerto Berrío-La Bodega (32.5), Yondó (32.0), Pueblorrico (30.0), Girardota (28.0), Sansón (28.0), Jericó (28.0), Caramanta (25.0), Puerto Berrío (24.5), Bello (24.0), Valdivia (22.0) y Medellín (20.0).
<b>ARAUCA</b>	Arauca-Villanueva (26.0), Arauca-Aeropuerto (24.4) y Táme (23.8).
<b>ATLANTICO</b>	Sabanalarga (50.0).
<b>BOLIVAR</b>	Magangué (23.7).
<b>CALDAS</b>	Manzanares (79.1), Marquetalia (60.2), Pensilvania (60.0), Palestina (35.4) y Riosucio (25.0).
<b>CAQUETA</b>	San José Del Fragua (33.8) y Florencia-Aeropuerto (28.6).
<b>CASANARE</b>	Trinidad (27.0).
<b>CAUCA</b>	Suarez-La Salvajina (69.0), López (42.0), Guapi (39.0), Suarez (24.0) y Cajibío (20.0).
<b>CHOCO</b>	Bahía Solano (50.0), Quibdó-Aeropuerto (41.8), Istmina (40.0), Condoto (36.0) y Medio San Juan (25.0).
<b>CORDOBA</b>	La Apartada (30.0).
<b>CUNDINAMARCA</b>	Guayabetal (27.0), Yacopí (24.0), Bogotá-Quebrada Yomasa (22.0) y Paratebuena (21.0).
<b>GUAJINIA</b>	Puerto Inírida (69.0).
<b>GUAVIARE</b>	San José Del Guaviare (86.0).
<b>HUILA</b>	Gigante (26.0), San Agustín-Betania TV (25.0), Garzón-Zuluaga (22.7), Garzón (22.0), San Agustín-Villa Fátima (21.0), Tarqui (20.0), Acevedo (20.0) y Garzón-La Jagua (20.0).
<b>META</b>	La Macarena (96.0), Restrepo (50.0), Villavicencio-Servitá (27.0), Fuente De Oro (24.0), Villavicencio-Aeropuerto (22.9), Puerto Rico (22.0), Villavicencio-IDEAM (21.5), Villavicencio-ICA (21.5), Cumará (20.0), Granada (20.0) y Cubarral (20.0).
<b>NARIÑO</b>	La Unión (26.1).
<b>NORTE DE SANTANDER</b>	Toledo (23.0).
<b>PUTUMAYO</b>	San Francisco-Torre TV (65.3), Mocóa (30.0), San Francisco-Chungacaspi (27.6), San Francisco (23.0), Santiago (22.0) y Colon (20.7).
<b>QUINDIO</b>	Armenia (32.2) y Calarcá (20.3).

CONTINUACIÓN

DEPARTAMENTO	MUNICIPIO
RISARALDA	La Virginia (70.0), Pereira-La Bohemia (48.0), Belén De Umbria (45.0), Pereira-Aeropuerto (33.7), Pueblo Rico (30.0), Santa Rosa De Cabal-Pez Fresco (24.4), Pereira-Veracruz (20.7), Santa Rosa De Cabal-Potreritos (20.0) y Santa Rosa De Cabal-San Remo (20.0).
SANTANDER	Barrancabermeja (34.1) y Albania (27.5).
TOLIMA	Cajamarca (24.0), Lérica (21.2) e Ibagué-Interlaken (20.0).
VALLE DEL CAUCA	Cali-Universidad del Valle (75.6), Cali-CVC (42.0), Cali-Pichindé (33.0), Cali-Siloé (30.0), Bugalagrande (26.7), Sevilla (26.0) y Dagua (20.0).
VAUPES	Mitú (115.0).
VICHADA	Cumaribo (33.0) y Puerto Carreño-Aeropuerto (29.8).

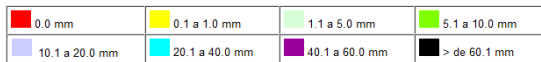
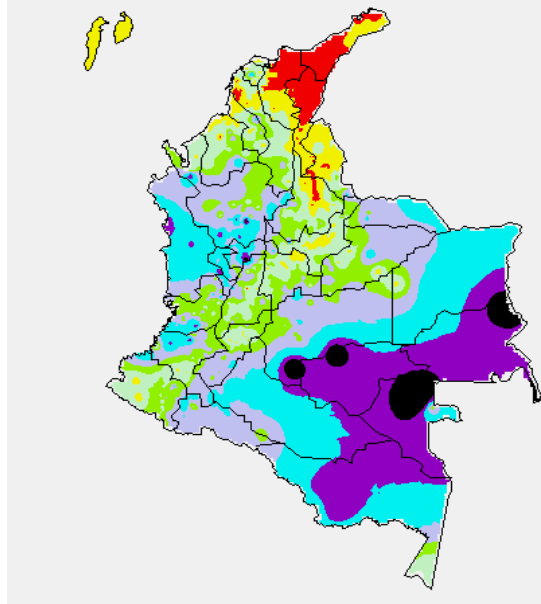
TEMPERATURAS MÁXIMAS

A continuación se relacionan los municipios donde en las últimas 24 horas se registraron temperaturas iguales o superiores a 35.0°C:

DEPARTAMENTO	MUNICIPIO
ATLÁNTICO	Manatí (37.2°C).
BOLÍVAR	Zambrano (35.2°C).
CESAR	Valledupar-Aeropuerto (38.3°C), Valledupar-Guaymaral (37.4°C), Valledupar-Villa Rosa (37.4°C), Valledupar-El Callao (37.2°C), Agustín Codazzi-Motilonia (37.0°C), Chiriguaná (36.0°C) y Palititas (35.6°C).
CUNDINAMARCA	Jerusalén (36.6°C).
LA GUAJIRA	Manauare (38.0°C), Urumita (37.8°C), Riohacha-Aeropuerto (36.9°C) y Uribia (35.0°C).
TOLIMA	Ambalema (35.2°C) y Natagaima (35.0°C).

MAPA DE PRECIPITACIÓN DIARIA

Desde las 7:00 a.m. del martes 24 de junio hasta las 7:00 a.m. del miércoles 25 de junio de 2014.



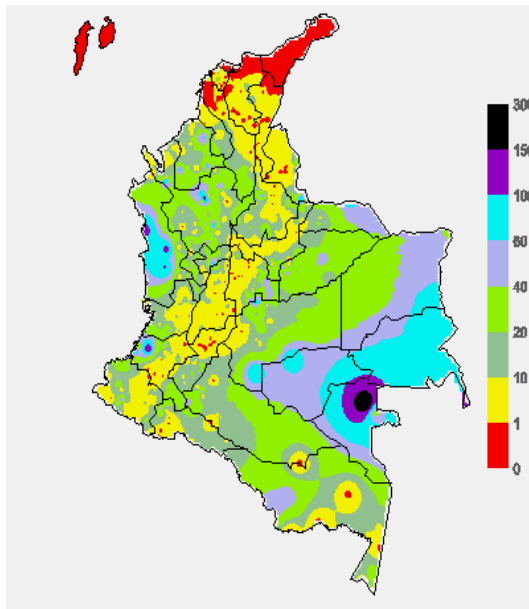
ALERTAS VIGENTES Y PRODUCTOS ADICIONALES

Para mayor información sobre el pronóstico del estado del tiempo, informes técnicos diarios, comunicados especiales, mapas diarios de temperaturas máximas y mínimas e información diaria de precipitación se sugiere consultar los siguientes enlaces:

- [MAPA DIARIO DE TEMPERATURA MÁXIMA.](#)
- [MAPA DIARIO DE TEMPERATURA MÍNIMA.](#)
- [INFORMACIÓN DIARIA DE PRECIPITACIÓN Y TEMPERATURA DE LOS PRINCIPALES AEROPUERTOS DEL PAÍS.](#)
- [MOSAICO MAPAS DE PRECIPITACIÓN DIARIA EN MILÍMETROS](#)

MAPA DE PRECIPITACIÓN ACUMULADA DE LOS ÚLTIMOS 3 DÍAS

Desde las 7:00 a.m. del domingo 22 de junio hasta las 7:00 a.m. del miércoles 25 de junio de 2014.



ESTADO DE LOS EMBALSES

A continuación se relacionan los volúmenes útiles diarios (expresados en porcentaje) de reservas de algunos embalses de acuerdo con información consultada en XM.

ZONA	EMBALSE	VOLUMEN ÚTIL DIARIO (%)
ANTIOQUIA	MIEL I	59.51
	MIRAFLORES	61.28
	PEÑOL	65.64
	PLAYAS	83.42
	PORCE II	54.65
	PORCE III	41.87
	PUNCHINÁ	39.05
	RIOGRANDE2	57.57
	SAN LORENZO	51.91
CARIBE	TRONERAS	49.01
	URRÁ I	57.46
CENTRO	AGREGADO BOGOTÁ	52.89
	NEUSA	62.37
	SISGA	56.34
	TOMINE	50.72
	BETANIA	76.17
ORIENTE	MUÑA	100.05
	PRADO	87.58
	CHUZA	67.55
	ESMERALDA	48.72
VALLE DEL CAUCA	GUAVIO	79.95
	ALTO ANCHICAYÁ	27.54
	CALIMA 1	74.25
	SALVAJINA	94.76

PRONÓSTICO METEOROLÓGICO (miércoles 25 y jueves 26 de junio de 2014).

REGIÓN	PRONÓSTICO
SABANA DE BOGOTÁ	<p><b>MIÉRCOLES:</b> Durante la mañana se esperan lluvias ligeras y/o lloviznas, con tendencia a disminuir, sobre amplios sectores tanto de la Sabana como de la ciudad. En la tarde se esperan retornen las precipitaciones con intensidad ligera a moderada, las lluvias más intensas se esperan en el Norte del área. Hacia la noche las lluvias disminuirán.</p> <p><b>JUEVES:</b> En la mañana se prevé cielo parcialmente nublado con probabilidad de algunas lloviznas al Norte de la Sabana, tiempo seco en la ciudad. En las horas de la tarde y noche lloviznas intermitentes en toda la región.</p>
ANDINA	<p><b>MIÉRCOLES:</b> En horas de la mañana se esperan precipitaciones entre ligeras a moderadas en sectores de Antioquia; lloviznas en Cundinamarca y Boyacá. En horas de la tarde y noche se espera un aumento de la nubosidad con lluvias entre moderadas a fuertes en Antioquia, Valle, Cauca y Nariño; precipitaciones ligeras a moderadas en los Santanderes, Boyacá y Eje Cafetero.</p> <p><b>JUEVES:</b> En la mañana cielo parcialmente cubierto con lluvias en Antioquia y lloviznas en el Eje Cafetero. En la tarde y noche aumento de la nubosidad con precipitaciones entre moderadas a fuertes al Sur de Antioquia, Santanderes y sectores de Boyacá; lluvias menos intensas en sectores del Eje Cafetero.</p>

## CONTINUACIÓN

REGIÓN	PRONÓSTICO
CARIBE	<b>MIÉRCOLES:</b> En horas de la mañana cielo parcialmente nublado con probabilidad de lluvias moderadas sobre sectores de Córdoba, Sucre y Urabá. En horas de la tarde y noche se espera un aumento de la nubosidad con precipitaciones entre moderadas a fuertes, incluso con actividad eléctrica, en Córdoba, Urabá y Sucre; lluvias menos intensas en Cesar, Sur de La Guajira, Bolívar, Magdalena y Atlántico. <b>JUEVES:</b> Se prevén cielo entre seminublado y nublado con precipitaciones entre moderadas a fuertes en la Sierra Nevada de Santa Marta, sectores de Bolívar, Norte de Sucre, Magdalena y Cesar así como al Sur de La Guajira.
ARCHIPIÉLAGO DE SAN ANDRÉS, PROVIDENCIA Y SANTA CATALINA	<b>MIÉRCOLES:</b> Durante la jornada se prevé cielo entre seminublado y nublado con probabilidad de lluvias de variada intensidad. <b>JUEVES:</b> Se estima cielo entre parcial a mayormente nublado con precipitaciones de variada intensidad a lo largo de la jornada.
PACÍFICA	<b>MIÉRCOLES:</b> Se espera abundante nubosidad a lo largo de la jornada con lluvias entre moderadas y fuertes hacia la tarde y noche en Chocó y litoral del Valle; precipitaciones ligeras a moderadas en el litoral de Cauca y Nariño. No se descarta actividad eléctrica. <b>JUEVES:</b> A lo largo del día cielo entre parcialmente nublado y nublado con lluvias de variada intensidad, especialmente en Chocó y Valle del Cauca.
ORINOQUIA	<b>MIÉRCOLES:</b> En horas de la mañana se prevé lluvias moderadas sobre Meta, Vichada, sectores de Casanare y Arauca. En la tarde se estima cielo parcialmente cubierto con lluvias ligeras a moderadas sobre el piedemonte llanero y en Vichada. <b>JUEVES:</b> Cielo parcialmente cubierto con lluvias principalmente en Arauca, Vichada y sectores de Meta y de Casanare, incluido el piedemonte. La actividad más importante se prevé para horas de la tarde y noche.
OCEANO PACÍFICO	<b>MIÉRCOLES:</b> Cielo entre parcialmente cubierto y cubierto con precipitaciones y al Centro y Sur del área nacional marítima. <b>JUEVES:</b> A lo largo de la jornada se estima abundante nubosidad con lluvias de variada intensidad las de mayor consideración se prevén en sectores del Centro y Sur del área.
MAR CARIBE	<b>MIÉRCOLES:</b> Cielo parcialmente cubierto con predominio de tiempo seco al Oriente, mientras que al Centro y Occidente del Mar Caribe se prevé mayor nubosidad y lluvias de variada intensidad. <b>JUEVES:</b> A lo largo de la jornada se prevé abundante nubosidad y lluvias de ligeras a moderadas al Occidente y Centro del Mar Caribe Colombiano y sobre las costas de Córdoba, Sucre y Golfo de Urabá.
INSULAR PACÍFICO	<b>MIÉRCOLES:</b> A lo largo del día se esperan condiciones de cielo parcialmente cubierto con lluvias entre ligeras y moderadas, las más fuertes se pronostican en Gorgona. <b>JUEVES:</b> Durante el día se prevé cielo entre parcialmente nublado y nublado con precipitaciones entre ligeras y moderadas.
AMAZONIA	<b>MIÉRCOLES:</b> Hacia las horas de la mañana se presentarán lluvias moderadas a fuertes en Guainía, Vaupés y Guaviare. Por la tarde y noche precipitaciones moderadas a fuertes en Caquetá y Putumayo; lluvias ligeras a moderadas en Guainía, Amazonas y Vaupés. <b>JUEVES:</b> Durante la jornada se estima cielo parcialmente nublado, sin embargo se espera lluvias al Oriente de la región, las más importantes en horas de la tarde.

## REGIÓN CARIBE

**ALERTA ROJA:** INCENDIOS DE LA COBERTURA VEGETAL

Amenaza alta de ocurrencia de incendios de la cobertura vegetal en zonas de bosques, cultivos y pastos, localizados en los siguientes municipios y sectores aledaños:

DEPARTAMENTO	MUNICIPIOS
ATLANTICO	Barranquilla, Galapa, Palmar de Varela, Polonuevo, Puerto Colombia, Santo Tomás, Tubará.
BOLÍVAR	Arenal, Morales, Regidor, Rioviejo, Santa Catalina, Zambrano.
CESAR	Aguachica, Chimichagua, Chiriguana, Gamarra, La Gloria, Manaure Balcón del Cesar, Valledupar.
LA GUAJIRA	Albania, Maicao, Manaure, Riohacha, San Juan del Cesar, Uribia.
MAGDALENA	El Retén, Pivijay, Pueblo Viejo, Remolino
SUCRE	San Benito Abad.

**ALERTA NARANJA:** INCENDIOS DE LA COBERTURA VEGETAL

Amenaza moderada de ocurrencia de incendios de la cobertura vegetal en zonas de bosques, cultivos y pastos, localizados en los siguientes municipios y sectores aledaños

DEPARTAMENTO	MUNICIPIOS
ATLANTICO	Baranoa, Junan de Acosta, Luruaco, Malambo, Manatí, Ponedera, Repelón, Sabanagrande, Sabanalarga, Soledad, Usiacurí
BOLÍVAR	Cartagena de Indias.
CESAR	San Diego.
LA GUAJIRA	Barrancas y San Juan del Cesar.
MAGDALENA	Aracataca y Sitiónuevo.

**ALERTA NARANJA:** DESLIZAMIENTOS DE TIERRA

Se mantiene este nivel de alerta por deslizamientos de tierra áreas inestables localizadas en los departamentos:

DEPARTAMENTO	MUNICIPIOS
ANTIOQUIA	Chigorodó.

## REGIÓN ANDINA

**ALERTA ROJA:** INCENDIOS DE LA COBERTURA VEGETAL

Amenaza alta de ocurrencia de incendios de la cobertura vegetal en zonas de bosques, cultivos y pastos, localizados en los siguientes municipios y sectores aledaños:

DEPARTAMENTO	MUNICIPIOS
BOYACA	Buenavista.
CAUCA	Bolívar, Mercaderes, Patía (El Bordo)
CUNDINAMARCA	Beltrán, Chaguaní, Girardot, Guaduas, Jerusalén, La Palma, Pulí, San Juan de Río Seco, Tocaima, Útica, Viani, Villeta.
HUILA	Baraya, Neiva, Tello.
NARIÑO	Leiva.
NORTE DE SANTANDER	Ábrego, Bucarasica, Gramalote, La Playa, Lourdes, Ocaña, Salazar, Santiago, Villa Caro.
SANTANDER	Matanza.
TOLIMA	Alvarado, Ambalema, Guamo, Honda, Ibagué, Libano, Piedras, Planadas, Prado, Purificación, San Luis, Valle del San Juan, Venadillo

**ALERTA ROJA:** DESLIZAMIENTOS DE TIERRA

se pronostica amenaza Alta por deslizamientos de tierra en áreas inestables en jurisdicción de los municipios de

DEPARTAMENTO	MUNICIPIOS
ANTIOQUIA	Briceño, Ituango, Valdivia y Yarumal.

**ALERTA NARANJA:** INCENDIOS DE LA COBERTURA VEGETAL

Amenaza moderada de ocurrencia de incendios de la cobertura vegetal en zonas de bosques, cultivos y pastos, localizados en los siguientes municipios y sectores aledaños

DEPARTAMENTO	MUNICIPIOS
ANTIOQUIA	Abejorral, Argelia, Armenia, Betania, Betulia, Carmen de Viboral, Ciudad Bolívar, Concordia, Copacabana, Envigado, Fredonia, Girardota, Guarne, Hispania, Jericó, Marinilla, Medellín, Nariño, Pueblorrico, Retiro, Rionegro, Salgar, Santa Bárbara, Sonsón, Tarso, Titiribí, Urrao, Venecia.
BOYACA	Briceño, Caldas, Chinguaná, Maripe, Pauna, Ráquira, Saboyá, San Miguel de Sema, Tinjacá.
CALDAS	Aguadas, Aranzazu, Belalcázar, Filadelfia, La Dorada, La Merced, Marulanda, Pácora, Pensilvania, Salamina, Samaná, Victoria.
CAUCA	Balboa, Cajibío, Caldono, Corinto, El Tambo, Guachene, Jambaló, la Sierra, Miranda Morales, Padilla, Páez, Piendamó, Puerto Tejada, Rosas, Santander de Quilichao, Silvia, Toribio, Villa Rica.
CUNDINAMARCA	Bituima, Caparrapí, El Peñón, Guataquí, Guayabal de Siquima, La Palma, la Peña, La Vega, Nariño, Nimaíma, Nocaima, Puerto Salgar, Quebradanegra, Ricaurte, Sasaima, Simijaca, Vergara, Yacopi.
HUILA	Agrado, Aipe, Algeciras, Altamira, Colombia, Garzón, Iquira, Palermo, Villavieja.
NARIÑO	Arboleda, Buesaco, Chachagüí, Consacá, El Peñol, El Tambo, La Llanada, Linares, Los Andes, Nariño, Samaniego, San Lorenzo, Santa Cruz, Taminango, Túquerres, Yacuanquer.
NORTE DE SANTANDER	Cucutilla, El Carmen, San Cayetano, Sardinata.
QUINDIO	Armenia, Calarcá, Circasia, Córdoba, Filandia, Génova, La Tebaida, Montenegro, Pijao, Salento.
RISARALDA	Dosquebradas, Marsella, Pereira.
SANTANDER	Barrancabermeja.
TOLIMA	Anzoátegui, Ataco, Cajamarca, Carmen de Apicalá, Casabianca, Chaparral, Coello, Coyaima, Cunday, Dolores, Espinal, Flandes, Lérída, Mariquita, Rioblanco, Roncesvalles, Rovira, Saldaña, Saldaña, San Antonio, santa Isabel, Suárez, Villahermosa.
VALLE DEL CAUCA	Andalucía, Ansermanuevo, Argelia, Bolívar, Buenaventura, Buga, Bugalagrande, Caicedonia, Calima (El Bordo), Candelaria, Dagua, El Cairo, El Cerrito, El Dovio, Florida, Ginebra, Guacarí, Jamundí, La Cumbre, la Victoria, Palmira, Pradera, Río Frio, Roldanillo, San Pedro, Sevilla, Toro, Trujillo, Tuluá, Versalles, Vijes, Yotoco, Yumbo y Zarzal.

Especial atención ameritan el Parque Nacional Natural de los Nevados y Los Paramos de Almorzadero, Rabanal y Guacheneque.

**ALERTA NARANJA: DESLIZAMIENTOS DE TIERRA**

Se mantiene este nivel de alerta por deslizamientos de tierra áreas inestables localizadas en los departamentos:

DEPARTAMENTO	MUNICIPIOS
ANTIOQUIA	Alejandría, Anorí, Campamento, Concepción y Tarazá.
NORTE DE SANTANDER	Chitagá y Toledo.

## REGIÓN PACÍFICA

**ALERTA NARANJA: DESLIZAMIENTOS DE TIERRA**

Se mantiene este nivel de alerta por deslizamientos de tierra áreas inestables localizadas en los departamentos:

DEPARTAMENTO	MUNICIPIOS
CAUCA	El Tambo, López y Timbiquí.
CHOCO	Atrato (Yuto), Bahía Solano y Quibdó.

**ALERTA AMARILLA: ASCENSO NIVELES EN CUENCA BAJA DEL RIO ATRATO**

Se sugiere este nivel de alerta en ríos afluentes del río Atrato en su cuenca baja, debido a la persistencia de lluvias importantes de los últimos días, sectores del noroccidente de Antioquia.

## REGIÓN ORINOQUIA

**ALERTA ROJA: INCENDIOS DE LA COBERTURA VEGETAL**

Amenaza alta de ocurrencia de incendios de la cobertura vegetal en zonas de bosques, cultivos y pastos, localizados en los siguientes municipios y sectores aledaños

DEPARTAMENTO	MUNICIPIOS
META	La Macarena y Uribe

**ALERTA ROJA: NIVELES ALTOS EN EL RÍO META**

Se mantiene la Alerta Roja para el río Meta observado en Puerto López. Actualmente la estación registra nivel estable sin embargo los niveles están ligeramente por debajo de cotas críticas de afectación. Así también, se espera que persistan las lluvias sobre el piedemonte llanero. Se recomienda a las autoridades locales y población ribereña de la cuenca, tomar las medidas pertinentes ante el incremento en el nivel del río Meta, especialmente en sectores bajos del municipio de Puerto López.

**ALERTA ROJA: NIVELES ALTOS EN EL CAUCE PRINCIPAL DEL RIO GUAVIARE**

Se mantiene la Alerta Roja dado que el nivel del cauce principal del río Guaviare mantiene niveles altos, muy cerca valores críticos que podrían estar afectando los sectores ribereños más bajos del municipio de San José del Guaviare.

El IDEAM mantiene la recomendación para que autoridades locales y pobladores ribereños, especialmente del municipio de San José del Guaviare tomen las medidas pertinentes ante los impactos que este incremento pueda estar generando.

Los incrementos súbitos de los últimos días sobre aportantes del piedemonte llanero como los ríos Güejar, Ariari y Guayabero han contribuido a la tendencia sostenida de ascenso del cauce principal del Guaviare. Adicionalmente, se han presentado lluvias sobre el piedemonte en las últimas horas.

**ALERTA NARANJA: DESLIZAMIENTOS DE TIERRA**

Se mantiene este nivel de alerta por deslizamientos de tierra áreas inestables localizadas en los departamentos:

DEPARTAMENTO	MUNICIPIOS
BOYACA	San Luis de Gaceno y Santa María.
CUNDINAMARCA	Guayabetal, Gutiérrez y Medina.
META	Acacias, Cubarral, El Castillo, Lejanías y Villavicencio.

**ALERTA NARANJA: NIVELES ALTOS EN EL CAUCE PRINCIPAL DEL RIO INIRIDA**

Se mantiene la Alerta Naranja por la tendencia de ascenso lento y sostenido en el nivel del río Inirida a la altura de la población de Puerto Inirida que alcanza valores altos, con valores ligeramente por debajo de la cota crítica de desbordamiento en este punto de la cuenca. El IDEAM mantiene las recomendaciones para que pobladores ribereños y autoridades locales tomen las medidas preventivas pertinentes ante los impactos que pueda ocasionar el incremento del nivel del cauce principal del río Inirida, especialmente en el municipio de Puerto Inirida.

**ALERTA NARANJA: NIVELES ALTOS EN EL CAUCE PRINCIPAL DEL RIO ARAUCA**

Se sugiere este nivel de alertas debido a que se han presentado ascensos importantes del nivel de agua del río Arauca a la altura de Arauquita en el departamento de Arauca. Así también, se espera que persistan las precipitaciones en el sector por lo que no se descartan ascensos que mantenga el nivel cercano a la cota de afectación. El IDEAM hace un llamado de atención para que pobladores ribereños y autoridades locales tomen las medidas preventivas pertinentes ante los impactos que pueda ocasionar el incremento del nivel del cauce principal del río Arauca, especialmente en el municipio de Arauquita.

## REGIÓN AMAZÓNICA

**ALERTA NARANJA: DESLIZAMIENTOS DE TIERRA**

Se mantiene este nivel de alerta de amenaza moderada a alta por deslizamientos de tierra áreas inestables localizadas en los departamentos:

DEPARTAMENTO	MUNICIPIOS
PUTUMAYO	San Francisco.

**ALERTA NARANJA: INCENDIOS DE LA COBERTURA VEGETAL**

Amenaza moderada de ocurrencia de incendios de la cobertura vegetal en zonas de bosques, cultivos y pastos, localizados en los siguientes municipios y sectores aledaños

DEPARTAMENTO	MUNICIPIOS
CAQUETA	El Doncello, Pajulí, Puerto Rico y San Vicente del Caguán.

## MAR CARIBE

**ALERTA AMARILLA POR OLEAJE Y VIENTO**

En amplios sectores del Caribe colombiano, especialmente en la zona oriental mar adentro, se estiman vientos con velocidades entre 20 a 35 nudos (36 – 65 km/h) y oleaje con altura entre 3.0 a 4.0 metros. Por esta razón, se sugiere a pescadores y usuarios de embarcaciones menores consultar con las Capitanías de puerto antes de zarpar.

**ALERTA NARANJA POR TIEMPO LLUVIOSO**

Durante el día de hoy se prevén condiciones lluviosas con precipitaciones de variada intensidad y probabilidad de tormentas eléctricas principalmente en el Occidente de la zona Marítima nacional y en áreas cercanas al litoral Central y Sur de la región Caribe. Lluvias menos intensas son previstas en el área de San Andrés, Providencia y Santa Catalina. No se descarta la posibilidad de actividad eléctrica. Por esta razón, se recomienda a usuarios de embarcaciones pequeñas consultar con las Capitanías de puerto antes de zarpar.

## OCÉANO PACÍFICO

**ALERTA AMARILLA POR TIEMPO LLUVIOSO**

En amplios sectores de la zona oceánica nacional se mantendrá la amenaza por tiempo lluvioso con precipitaciones de variada intensidad, acompañadas en algunos casos de tormentas eléctricas y rachas de viento. Por esta razón, se recomienda a usuarios de embarcaciones pequeñas consultar con las Capitanías de puerto antes de zarpar en zonas de inminente tempestad.

Omar FRANCO TORRES, Director General  
Christian EUSCATEGUI COLLAZOS, Jefe Oficina del Servicio de Pronósticos y Alertas  
\*\*\*\*\*

Profesionales en turno:  
Nicolás CUADROS, Alejandro URIBE, Hernando WILCHES, José V. PEÑA, Gloria L. ARANGO,  
Mauricio TORRES y Daniel USECHE.  
Internet: <http://www.ideam.gov.co>  
Correos electrónicos: [servicio@ideam.gov.co](mailto:servicio@ideam.gov.co), [alertasideam@ideam.gov.co](mailto:alertasideam@ideam.gov.co)  
Carrera 10 N° 20 - 30 \*\* Piso 9, Bogotá, D.C.  
Teléfono: 3527160 ext. 1334-1336.

Siganos en: Twitter: @IDEAMColombia; Facebook: [www.facebook.com/ideam.instituto](http://www.facebook.com/ideam.instituto)  
YouTube: Canal de InstitutoIDEAM / <http://www.youtube.com/user/InstitutoIDEAM>

**ALERTA ROJA. PARA TOMAR ACCIÓN** Advierte a los sistemas de prevención y atención de desastres sobre la amenaza que puede ocasionar un fenómeno con efectos adversos sobre la población, el cual requiere la atención inmediata por parte de la población y de los cuerpos de atención y socorro. Se emite una alerta sólo cuando la identificación de un evento extraordinario indique la probabilidad de amenaza inminente y cuando la gravedad del fenómeno implique la movilización de personas y equipos, interrumpiendo el normal desarrollo de sus actividades cotidianas.

**ALERTA NARANJA. PARA PREPARARSE** Indica la presencia de un fenómeno. No implica amenaza inmediata y como tanto es catalogado como un mensaje para informarse y prepararse. El aviso implica vigilancia continua ya que las condiciones son propicias para el desarrollo de un fenómeno, sin que se requiera permanecer alerta.

**ALERTA AMARILLA. PARA INFORMARSE** Es un mensaje oficial por el cual se difunde información. Por lo regular se refiere a eventos observados, reportados o registrados y puede contener algunos elementos de pronóstico a manera de orientación. Por sus características pretéritas y futuras difiere del aviso y de la alerta, y por lo general no está encaminado a alertar sino a informar.

**CONDICIONES NORMALES** Indica que no existe ninguna clase de alerta para la región o zona mencionada.

°C: grados Celsius; m: metros; mm: milímetros; msnm: metros sobre nivel del mar;  
Km/h: kilómetros sobre hora

GOES: Geostationary Operational Environmental Satellites (Satélite Geostacionario Operacional)