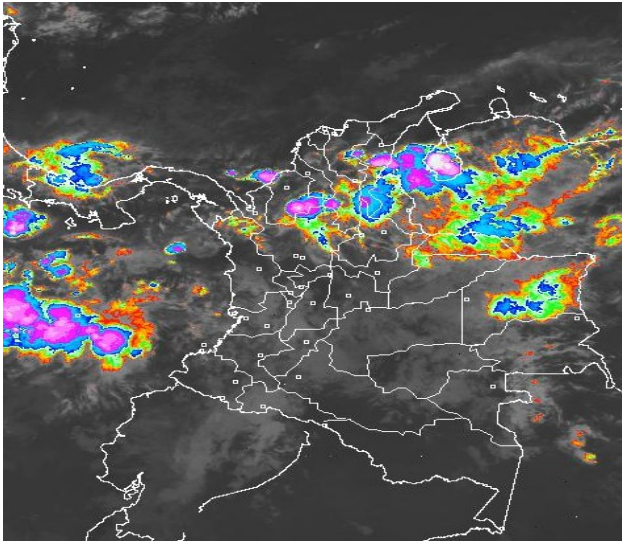


## CONDICIONES HIDROMETEOROLÓGICAS ACTUALES

La mayor cantidad de nubosidad acompañada de precipitaciones de variada intensidad se ha concentrado desde la madrugada en el Norte y Oriente del País, mientras que en amplios sectores de las regiones Pacífica, Sur de la Andina y Amazonia por el contrario han predominado las condiciones secas con cielo entre despejado y parcialmente cubierto. Durante los próximos días del mes de junio se espera el paso de ondas tropicales que favorecerán durante algunos días la ocurrencia de lluvias y tormentas eléctricas en el Territorio nacional.

## IMÁGEN SATELITAL

Imagen GOES-13 \* 08 de junio de 2014 \* Hora 7:15 a. m. HLC



## LO MÁS DESTACADO

**ALERTA ROJA. PARA TOMAR ACCIÓN** **ALERTA NARANJA. PARA PREPARARSE** **ALERTA AMARILLA. PARA INFORMARSE**

<b>LLUVIAS</b>	En las últimas 24 horas tendieron a incrementarse las precipitaciones, especialmente en el Piedemonte llanero y Costa Pacífica, el mayor volumen ha sido registrado en el municipio de <b>Magüí (Nariño) con 135.0 mm.</b>
<b>ALERTA ROJA</b>	<ul style="list-style-type: none"> <li>Por crecientes del río Nechí y sus principales afluentes.</li> <li>Por deslizamientos de tierra en el departamento de Nariño.</li> <li>Por amenaza alta de ocurrencia de incendios de la cobertura vegetal en zonas de bosques, cultivos y pastos, localizados en sectores de las regiones Andina y Caribe.</li> </ul>
<b>ALERTA NARANJA</b>	<ul style="list-style-type: none"> <li>Por crecientes súbita en los ríos Sumapaz y Atrato.</li> <li>Por probabilidad de deslizamientos de tierra en varias áreas inestables y de alta pendiente localizadas en sectores de las regiones Andina, Orinoquia, Amazónica y Pacífica.</li> </ul>
<b>OTROS</b>	<ul style="list-style-type: none"> <li>Durante el mes de junio se espera la transición hacia la temporada seca o de menos lluvias de mitad de año, que conforme con la climatología se extiende desde mediados de junio y hasta mediados o finales del mes de septiembre. Además cabe resaltar que desde el 1 de junio y hasta el 30 de noviembre del presente año permanecerá oficialmente vigente la temporada de huracanes en el Océano Atlántico, Mar Caribe y Golfo de México, situación que en algún momento podría estar favoreciendo de manera indirecta la ocurrencia de condiciones meteorológicas extremas en el País. El IDEAM recomienda estar atentos a los comunicados que se emitan y desde ya tomar las medidas preventivas en áreas de riesgo.</li> </ul>



Consulte todos los días el pronóstico del tiempo y las alertas hidrometeorológicas vigentes del IDEAM, en un formato de calidad. Alrededor de las 7:30 a. m. está a disposición del público en [www.ideam.gov.co](http://www.ideam.gov.co). Se puede ver también en dispositivos móviles. [AQUÍ](#)

## PRONÓSTICO CONDICIONES METEOROLÓGICAS ESPECIALES

### ÁREA DEL VOLCÁN CERRO MACHÍN

Durante la mañana condiciones parcialmente cubiertas con predominio de tiempo seco. En la tarde y la noche fortalecimiento de la nubosidad con precipitaciones entre ligeras y moderadas.

El Servicio Geológico Colombiano lo reporta en **NIVEL AMARILLO (III): CAMBIOS EN EL COMPORTAMIENTO DE LA ACTIVIDAD VOLCANICA**. 4.80 -75.62

ELEVACIÓN (pies)	DIRECCIÓN	VELOCIDAD	
		NUDOS	Km/h
10,000	SURESTE	5 - 10	9 - 18
18,000	ESTE	20 - 25	37 - 46
24,000	ESTE	20 - 25	37 - 46
30,000	ESTE	5 - 10	9 - 18

### ÁREA DEL VOLCÁN NEVADO DEL HUILA

En la mañana condiciones mayormente cubiertas y predominio de tiempo seco. En la tarde y la noche precipitaciones entre ligeras a moderadas.

El Servicio Geológico Colombiano lo reporta en **NIVEL AMARILLO (III): CAMBIOS EN EL COMPORTAMIENTO DE LA ACTIVIDAD VOLCANICA**. 2.92 -76.05

ELEVACIÓN (pies)	DIRECCIÓN	VELOCIDAD	
		NUDOS	Km/h
10,000	ESTE	5 - 10	9 - 18
18,000	ESTE	25 - 30	46 - 56
24,000	ESTE	20 - 25	37 - 46
30,000	ESTE	5 - 10	9 - 18

### ÁREA DEL VOLCÁN GALERAS

Condiciones entre parcial a mayormente cubiertas durante todo el día, tiempo seco en la mañana y precipitaciones ligeras y dispersas en diferentes horas de la tarde y noche.

El Servicio Geológico Colombiano lo reporta en **NIVEL AMARILLO (III): CAMBIOS EN EL COMPORTAMIENTO DE LA ACTIVIDAD VOLCANICA**. 1.55 -77.37

ELEVACIÓN (pies)	DIRECCIÓN	VELOCIDAD	
		NUDOS	Km/h
10,000	ESTE	5 - 10	9 - 18
18,000	ESTE	25 - 30	46 - 56
24,000	ESTE	20 - 25	37 - 46
30,000	ESTE	5 - 10	9 - 18

### ÁREA DEL VOLCÁN NEVADO DEL RUIZ

Condiciones cubiertas durante la mañana bajo tiempo seco. Hacia la tarde y la noche fortalecimiento de la nubosidad y presencia de precipitaciones entre ligeras y moderadas.

El Servicio Geológico Colombiano lo reporta en **NIVEL AMARILLO (III): CAMBIOS EN EL COMPORTAMIENTO DE LA ACTIVIDAD VOLCANICA**. 4.89 -75.32

ELEVACIÓN (pies)	DIRECCIÓN	VELOCIDAD	
		NUDOS	Km/h
10,000	SURESTE	5 - 10	9 - 18
18,000	ESTE	20 - 25	37 - 46
24,000	ESTE	15 - 20	28 - 37
30,000	ESTE	5 - 10	9 - 18

## PRECIPITACIONES

A continuación se relacionan los municipios donde en las últimas 24 horas se registraron precipitaciones iguales o superiores a **20 mm**:

DEPARTAMENTO	MUNICIPIO	
ANTIOQUIA	Zaragoza (85.0), Alejandría (77.6), Puerto Berrío (46.1), San Roque (44.0), Sansón (44.0), Giraldo (36.0), San Francisco (32.0), Bello (27.0), Andes (26.8), Concepción (26.0), Gómez Plata (25.), Betania (25.0), Arboletes (23.2), Medellín-IDEAM (21.0), La Unión (21.0), Fredonia (20.0) y Santo Domingo (20.0).	
	ARAUCA	Tame (48.6), Tame-Morichal (45.4), Arauquita (45.0), Arauca-Villanueva (40.0) y Arauca-Aeropuerto (36.7).
	BOLIVAR	San Pablo (23.5).
	BOYACA	Zetaquirá (50.0), San Luis De Gaceno (36.7), Cubara (35.5), Campohermoso (21.0) y Chiscas (20.5).
	CAQUETA	Florencia (31.7) y San José Del Fragua (22.5).
	CASANARE	Yopal-El Morro (66.5), Tauramena (65.0), Villanueva (59.0), Yopal-Aeropuerto (35.0), Paz De Ariporo (34.5), Tamara (34.5), Sabanalarga (32.0) y Trinidad (21.0).
	CAUCA	Timbiquí (115.0), Bolívar (65.0), López (65.0), Guapí (43.0), Patía (34.0) y Santa Rosa (31.7).
	CESAR	Agustín Codazzi-Hacienda Centenario (39.0), Bosconia (25.0) y Curumaní (20.0).
	CHOCO	Quibdó (61.6).
	CORDOBA	Ayapel (64.0) y La Apartada (30.0).
CUNDINAMARCA	Guayabeta (82.0), Medina (71.0), Gachalá (41.5), Paratebuena (40.0), Ubalá (32.0), Gutiérrez (30.9), Gacheta (24.2) y Ubalá (23.5).	
	GUAINIA	Puerto Inírida (20.0).
HUILA	Neiva-Santa Helena (41.0), Pitalito (34.0), San Agustín-Alto del Obispo (32.0), San Agustín-Betania TV (30.0), Acevedo (24.0) y San Agustín-Parque Arqueológico (21.0).	
	MAGDALENA	Salamina (32.5) y Pivijay (25.0).
META	El Calvario-Monfort (95.0), Restrepo (86.0), Acacias (50.0), Villavicencio-Servitá (49.0), El Calvario (40.0), El Dorado (35.0), Fuente De Oro (30.0), Cubarral-Puerto Angosturas (30.0), Cumaral (27.0), Cubarral-San Luis de Cubarral (25.0), Villavicencio-Aeropuerto (22.6), Vistahermosa (22.0), Cabuyaro (21.0), Villavicencio-ICA (21.0) y Villavicencio-IDEAM (20.5).	
	Magüí (135.0), Barbacoas (106.7), San Andrés De Tumaco (62.3), Samaniego (44.0), Linares (41.7), Barbacoas-Altaquer (38.0), La Llanada (33.7), Samaniego (30.1), Sandoná (30.0), Barbacoas-Junin (25.5) y San Bernardo (22.4).	
NARIÑO	Toledo (38.0).	
NORTE DE SANTANDER	San Francisco (27.2).	
PUTUMAYO		

CONTINUACIÓN

RISARALDA	Pereira-La Bohemia (29.0).
SANTANDER	Suaita (45.5), Contratación (38.0), Mogotes (30.7), Sabana De Torres (26.7), Puerto Wilches (22.0) y Valle De San José (21.1).
TOLIMA	Ibagué-Cruz Roja (42.9).
VALLE DEL CAUCA	Calí-Aeropuerto (22.7).
VAUPES	Mitú (35.0).
VICHADA	Puerto Carreño (36.3) y Cumaribo (20.0).

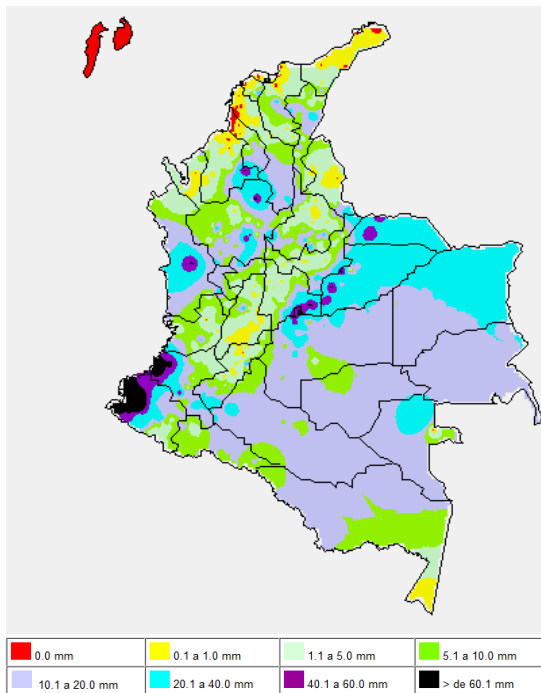
TEMPERATURAS MÁXIMAS

A continuación se relacionan los municipios donde en las últimas 24 horas se registraron temperaturas iguales o superiores a 35.0°C:

DEPARTAMENTO	MUNICIPIO
ATLANTICO	Barranquilla (35.6°C) y Manatí (37.2°C).
BOLIVAR	Zambrano (36.2°C) y, Magangué (35.0°C).
CESAR	Valledupar-Aeropuerto (37.0°C), Valledupar-Guaymaral (36.4°C), Agustín Codazzi-Motilonia (35.8°C) y Valledupar-El Callao (35.6°C).
CORDOBA	Ayapel (36.4°C).
LA GUAJIRA	Manaure (38.2°C), Riohacha-Aeropuerto (37.2°C) y Urumita (37.0°C).
MAGDALENA	Pivijay (35.4°C).

MAPA DE PRECIPITACIÓN DIARIA

Desde las 7:00 a.m. del sábado 07 de junio hasta las 7:00 a.m. del domingo 08 de junio de 2014.



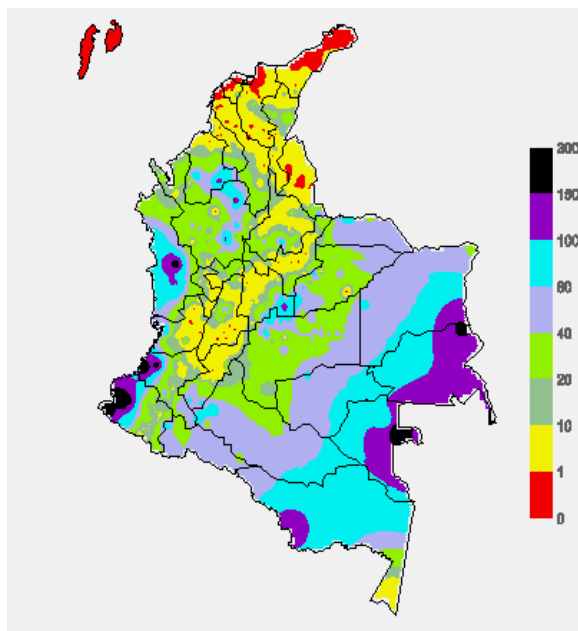
ALERTAS VIGENTES Y PRODUCTOS ADICIONALES

Para mayor información sobre el pronóstico del estado del tiempo, informes técnicos diarios, comunicados especiales, mapas diarios de temperaturas máximas y mínimas e información diaria de precipitación se sugiere consultar los siguientes enlaces:

- [MAPA DIARIO DE TEMPERATURA MÁXIMA.](#)
- [MAPA DIARIO DE TEMPERATURA MÍNIMA.](#)
- [INFORMACIÓN DIARIA DE PRECIPITACIÓN Y TEMPERATURA DE LOS PRINCIPALES AEROPUERTOS DEL PAÍS.](#)
- [MOSAICO MAPAS DE PRECIPITACIÓN DIARIA EN MILÍMETROS](#)

MAPA DE PRECIPITACIÓN ACUMULADA DE LOS ÚLTIMOS 3 DÍAS

Desde las 7:00 a.m. del jueves 05 de junio hasta las 7:00 a.m. del domingo 08 de junio de 2014.



ESTADO DE LOS EMBALSES

A continuación se relacionan los volúmenes útiles diarios (expresados en porcentaje) de reservas de algunos embalses de acuerdo con información consultada en XM.

ZONA	EMBALSE	VOLUMEN ÚTIL DIARIO (%)
ANTIOQUIA	MIEL I	56.37
	MIRAFLORES	53.03
	PEÑOL	62.35
	PLAYAS	105.16
	PORCE II	42.21
	PORCE III	84.25
	PUNCHINA	25.68
	RIOGRANDEZ	53.72
	SAN LORENZO	69.51
	TRONERAS	44.20
CARIBE	URRÁ I	36.96
CENTRO	AGREGADO BOGOTÁ	48.60
	NEUSA	62.22
	SISGA	40.47
	TOMINÉ	47.31
	BETANIA	89.21
ORIENTE	MUÑA	61.46
	PRADO	89.45
	CHUZA	50.26
VALLE DEL CAUCA	ESMERALDA	21.12
	GUAVIO	43.74
	ALTO ANCHICAYÁ	19.12
VALLE DEL CAUCA	CALIMA 1	72.34
	SALVAJINA	94.04

PRONÓSTICO METEOROLÓGICO (domingo 08 y lunes 09 de junio de 2014).

REGIÓN	PRONÓSTICO
SABANA DE BOGOTÁ	<p><b>DOMINGO:</b> Se prevé cielo entre parcial a mayormente nublado en horas de la mañana, predominando el tiempo seco en la mayor parte de la Sabana y la Ciudad, salvo en sectores de la zona Norte donde no se descartan lloviznas a lluvias ligeras de carácter intermitente y disperso. Después del mediodía se incrementará la humedad y con ella la nubosidad, situación que en horas de la tarde y noche generará lluvias ligeras y dispersas, en sectores del Norte y Centro de la Ciudad y la Sabana. Se estima una temperatura máxima sobre el mediodía de 19°C.</p> <p><b>LUNES:</b> Cielo parcialmente cubierto con precipitaciones principalmente en sectores del Occidente de la Ciudad y de la Sabana. En el resto del área prevalecerán las condiciones secas.</p>

CONTINUACIÓN	
REGIÓN	PRONÓSTICO
ANDINA	<p><b>DOMINGO:</b> En horas de la mañana se estima cielo parcialmente cubierto a lo largo de la región predominando el tiempo seco salvo sectores de Antioquia y zonas al Norte del departamento de Santander y Norte de Santander con lluvias ligeras. Después del mediodía se estima fortalecimiento en la nubosidad situación que favorecerá en horas de la tarde lluvias sobre la región las más intensas en zonas de Antioquia, Santanderes, Boyacá, Cundinamarca, Eje Cafetero y Norte de Tolima. Al Norte de la región con moderada probabilidad de actividad eléctrica en los momentos de lluvia en zonas de montaña.</p> <p><b>LUNES:</b> Se estima que durante el día las precipitaciones más fuertes se concentren en zonas del sur de Antioquia, Eje Cafetero, los Santanderes y menos intensas en el Altiplano Cundiboyacense y Tolima. Probabilidad de actividad eléctrica.</p>
CARIBE	<p><b>DOMINGO:</b> En el transcurso de la jornada se estima cielo entre parcial y mayormente nublado, con presencia de lluvias y alta probabilidad de actividad eléctrica en los momentos de lluvia intensa; las precipitaciones más intensas se pronostican en horas de la mañana y de la tarde en sectores de Córdoba, Sucre, Centro y Sur de Bolívar y Cesar, y de menor intensidad en el resto del área, a excepción de la Guajira donde prevalecerá el cielo parcialmente cubierto.</p> <p><b>LUNES:</b> Se prevé cielo parcialmente cubierto con precipitaciones principalmente en zonas de Córdoba, sectores de Bolívar, Sucre y de menor intensidad en Cesar y en la Sierra Nevada de Santa Marta. Probabilidad de tormentas eléctricas.</p>
ARCHIPIÉLAGO DE SAN ANDRÉS, PROVIDENCIA Y SANTA CATALINA	<p><b>DOMINGO:</b> Cielo parcialmente nublado con lluvias ligeras y dispersas en horas finales de la tarde y primeras de la noche.</p> <p><b>LUNES:</b> Se estima cielo mayormente cubierto con precipitaciones durante la jornada las más persistentes después del mediodía.</p>
PACÍFICA	<p><b>DOMINGO:</b> Se estima abundante nubosidad durante gran parte del día. En horas de la mañana lluvias ligeras sobre el Norte de Chocó y litoral de Cauca y Nariño. En horas de la tarde y de la noche fortalecimiento de la nubosidad con presencia de lluvias fuertes y persistentes acompañadas de actividad eléctrica en gran parte del área con excepción de Nariño donde serán de carácter ligero.</p> <p><b>LUNES:</b> Se mantendrán las condiciones lluviosas en gran parte de la región durante gran parte del día. Las lluvias más intensas se prevén en zonas de Chocó, Cauca y en Valle del Cauca. No se descartan tormentas eléctricas.</p>
ORINOQUIA	<p><b>DOMINGO:</b> Durante la jornada se presentará cielo mayormente cubierto. En la mañana lluvias en Arauca, Norte de Casanare y Vichada. Hacia la tarde y noche fortalecimiento de la humedad y la nubosidad generando lluvias sobre toda la región, las más intensas en Arauca, Casanare y zonas de Piedemonte Llanero. Alta probabilidad de actividad eléctrica.</p> <p><b>LUNES:</b> Se prevé cielo parcialmente cubierto con lluvias entre ligeras y moderadas, especialmente en el piedemonte Llanero y en zonas de Arauca y Vichada. No se descarta la posibilidad de actividad eléctrica.</p>
OCEANO PACÍFICO	<p><b>DOMINGO:</b> A lo largo de la jornada se estima que prevalezcan las condiciones cubiertas y lluvias en amplios sectores de la zona marítima, en especial en horas de la tarde. Alta probabilidad de tormentas eléctricas.</p> <p><b>LUNES:</b> Se mantendrán las precipitaciones entre ligeras y moderadas a lo largo de la zona marítima. No se descarta actividad eléctrica.</p>
MAR CARIBE	<p><b>DOMINGO:</b> En el transcurso de la jornada se estima que se presenten lluvias y/o lloviznas en el Occidente de la zona Marítima especialmente en zonas aledañas al Golfo de Urabá y al litoral de Córdoba. No se descarta la posibilidad de actividad eléctrica.</p> <p><b>LUNES:</b> Cielo parcialmente cubierto con precipitaciones en el Golfo de Urabá y en algunas zonas mar adentro del Occidente de la zona Marítima.</p>
INSULAR PACÍFICO	<p><b>DOMINGO:</b> En Malpelo y Gorgona prevalecerán las condiciones nubosas durante la jornada con lluvias entre ligeras a moderadas.</p> <p><b>LUNES:</b> Se estima que se presenten lluvias y/o lloviznas en Gorgona y Malpelo.</p>
AMAZONIA	<p><b>DOMINGO:</b> A lo largo de la jornada predominaran las condiciones de cielo parcialmente cubierto. Las lluvias más fuertes se concentrarán en horas de la tarde y noche, en los departamentos de Guaviare, Guainía, Vaupés y de menor intensidad en sectores del Occidente de Caquetá. No se descarta actividad eléctrica en los momentos de lluvia.</p> <p><b>LUNES:</b> Cielo parcialmente cubierto con lluvias ligeras en zonas de Amazonas, Caquetá, Putumayo y en Guaviare. Precipitaciones menos intensas en Vaupés y Guainía. Probabilidad de tormentas eléctricas.</p>

## REGIÓN CARIBE

### ALERTA ROJA: INCENDIOS DE LA COBERTURA VEGETAL

Amenaza alta de ocurrencia de incendios de la cobertura vegetal en zonas de bosques, cultivos y pastos, localizados en los siguientes municipios y sectores aledaños:

DEPARTAMENTO	MUNICIPIOS
ATLANTICO	Baranoa, Barranquilla, Galapa, Juan de Acosta, Luruaco, Malambo, Palmar de Varela, Pijó, Polonuevo, Puerto Colombia, Repelón, Sabanagrande, Sabanalarga, Santo Tomás, Soledad, Tubará,

	Usiacurí.
BOLÍVAR	San Estanislao, Santa Catalina, Santa Rosa del Sur.
CESAR	Agustín Codazzi, Chimichagua, Chiriguáná, Curumani, La Paz, Manaure Balcón del Cesar, Pueblo Bello, Rio De Oro, San Diego, Valledupar.
CORDOBA	San Bernardo del Viento.
LA GUAJIRA	Albania, Barrancas, Dibulla, El Molino, Hato Nuevo, La Jagua del Pilar, Maicao, Manaure, Rihacha, Uribia, Urumita, Villanueva.
MAGDALENA	El Retén, Fundación, Nueva Granada, Pivijay, Plato, Puebloviejo, Remolino, Sabanas de San Ángel, Santa Ana, Santa Marta, Sitionuevo.

### ALERTA NARANJA: INCENDIOS DE LA COBERTURA VEGETAL

Amenaza moderada de ocurrencia de incendios de la cobertura vegetal en zonas de bosques, cultivos y pastos, localizados en los siguientes municipios y sectores aledaños

DEPARTAMENTO	MUNICIPIOS
ATLANTICO	Campo de La Cruz, Candelaria, Ponedera.
BOLIVAR	Arjona, Cartagena de Indias, Clemencia, Córdoba, El Carmen de Bolívar, Magangué, Margarita, Mompós, Regidor, San Fernando, Santa Rosa, Simití, Soplaviento, Talaigua Nuevo, Turbaco, Turbaná, Villanueva, Zambrano.
CESAR	Astrea, Becerril, El Paso, González, La Gloria, La Jagua de Ibirico, Pailitas, Pelaya, San Martín.
CORDOBA	Lorica, Sahagún, San Antero.
LA GUAJIRA	Dibulla.
MAGDALENA	El Banco, Guamal, Pijiño del Carmen, Salamina, San Sebastián de Buenavista, San Zenón, Santa Bárbara De Pinto.
SUCRE	Chalán, Colosó, Corozal, Los Palmitos, Morroa, Ovejas, San Benito Abad, San Juan De Betulia (Betulia), San Pedro, Sincé, Sincelejo.

## REGIÓN ANDINA

### ALERTA ROJA: INCENDIOS DE LA COBERTURA VEGETAL

Amenaza alta de ocurrencia de incendios de la cobertura vegetal en zonas de bosques, cultivos y pastos, localizados en los siguientes municipios y sectores aledaños:

DEPARTAMENTO	MUNICIPIOS
BOYACA	Cómbita, Cucaita, Oicatá, Ráquira, Sáchica, Samacá, Susacón.
CUNDINAMARCA	Jerusalén, Pacho, Útica.
HUILA	Paicol.
NORTE DE SANTADER	Ábrego, Arboledas, Bucarasica, Cúcuta, El Zulia, Gramalote, La Playa, Los Patios, Lourdes, Ocaña, Salazar, San Cayetano, Santiago, Sardinata, Villa Caro, Villa del Rosario.
SANTANDER	California, Cerrito, Charta, Concepción, El Playón, Guaca, Matanza, Santa Bárbara.
TOLIMA	Natagaima.
VALLE DEL CAUCA	Guacarí.

### ALERTA ROJA CRECIENTES DEL RÍO NECHÍ Y SUS PRINCIPALES AFLUENTES

Debido a que continúan las lluvias en las últimas horas (especialmente en sectores Norte y Oriente del departamento de Antioquia), en los municipios de Zaragoza, Anorí y El Bagre principalmente, se reportaron durante los últimos dos días crecientes súbitas importantes en la parte alta y media de la cuenca del río Nechí en los municipios antes mencionados. Debido al tránsito de la onda de creciente, proveniente de la parte alta se registran ascensos importantes en la estación La Esperanza localizada en la parte baja de la cuenca a unos 10 kms de la desembocadura al río Cauca en la población de Nechí (Antioquia). Por lo anterior se recomienda al DAPARD estar atentos en los sectores mencionados al igual que en otros de área de influencia, ya que no se descarta la probabilidad de lluvias en las próximas horas, la cual está asociada con el incremento de los niveles, podrían causar inundaciones lentas. También se recomienda estar atentos ante la probabilidad de ocurrencia de crecientes súbitas en ríos de alta pendiente del norte de Antioquia, particularmente la cuenca alta de los ríos San José, Tenche y El Bagre (afluentes del río Nechí). Es de anotar igualmente que se ha registrado un incremento de niveles importante en la parte baja del río Cauca en el trayecto entre Cauca (Antioquia) y la desembocadura al río Magdalena, (Pinillos-Bolívar), incluidos naturalmente Nechí (Antioquia), Guaranda, y Achi (Bolívar). Sin embargo estos niveles aun no generan niveles de Alerta para el río Cauca.

### ALERTA NARANJA: INCENDIOS DE LA COBERTURA VEGETAL

Amenaza moderada de ocurrencia de incendios de la cobertura vegetal en zonas de bosques, cultivos y pastos, localizados en los siguientes municipios y sectores aledaños

DEPARTAMENTO	MUNICIPIOS
BOYACÁ	Busbanzá, Chivatá, Cúitva, Duitama, Firavitoba, Floresta, Iza, Motavita, Nobsa, Pesca, Siachoque, Sogamoso, Sora, Tibasosa, Toca, Totá, Tunja.
CALDAS	Salamina.
CAUCA	Mercaderes.
CUNDINAMARCA	Anapoima, Cucunubá, Guachetá, Guaduas, La Vega, Lenguaque, Nocaima, San Francisco, Soacha, Subachoque, Supatá.
NORTE DE SANTANDER	Bochalema, Cáchira, Chinácota, Convención, Cucutilla,

	Durania, El Carmen, El Tarra, Hacarí, Pamplona, Ragonvalia, San Calixto, Teorama, Tibú.
SANTANDER	Capitanejo, Rionegro, Suratá.
TOLIMA	Coyaima, Pradó.
VALLE DEL CAUCA	Buga, Calima (El Darién), Candelaria, Florida, Vijes, Yotoco.

**ALERTA NARANJA: DESLIZAMIENTOS DE TIERRA**

Se mantiene este nivel de alerta por deslizamientos de tierra áreas inestables localizadas en los departamentos:

DEPARTAMENTO	MUNICIPIOS
ANTIOQUIA	Alejandría, Concepción, Gómez Plata y Santo Domingo.
BOYACA	San Luis de Gaceno.
CAUCA	El Tambo.
CUNDINAMARCA	Guayabetal, Medina, Paratebueno y Ubalá.

**ALERTA NARANJA: CRECIENTE SUBITA IMPORTANTE RÍO SUMAPAZ**

En la noche anterior ( 8:00 p.m) en el río Sumapáz, como resultado de intensas lluvias en la parte alta de la cuenca, se registro en la estación El Profundo localizada a la altura del municipio de Cabrera (Cundinamarca) una creciente súbita importante que alcanzo niveles altos ( 5:00 m de nivel de mira), el incremento fue de cerca de 2,5 metros en un periodo de 8 horas. En horas de la mañana de hoy se espera un descenso en los niveles, sin embargo debido al tránsito de la onda de creciente el IDEAM, recomienda a la ciudadanía en general ubicada en las márgenes del río Sumapaz (Boquerón, Melgar-Base aérea) y sus principales afluentes, así como a las autoridades de Gestión y Prevención del Riesgo Local y Regional, estar atentos ante posibles cambios súbitos en los niveles de este río.

**ALERTA AMARILLA: CRECIENTE RÍO SALDANA**

En el transcurso de la mañana de hoy, se ha reportado un ascenso importante en el río Saldaña en la estación Piedras de Cobre localizado a la altura del municipio de Ortega (Tolima). A pesar que los niveles aun no están muy altos se recomienda estar atentos a nuevos incrementos en el día de hoy.

## REGIÓN PACÍFICA

**ALERTA ROJA: DESLIZAMIENTOS DE TIERRA**

se pronostica amenaza Muy Alta a Alta por deslizamientos de tierra en áreas inestables en jurisdicción de los municipios de

DEPARTAMENTO	MUNICIPIOS
NARIÑO	Barbacoas, Maguí (Payán), Ricaurte y Roberto Payán (San José).

**ALERTA NARANJA: DESLIZAMIENTOS DE TIERRA**

Se mantiene este nivel de alerta por deslizamientos de tierra áreas inestables localizadas en los departamentos:

DEPARTAMENTO	MUNICIPIOS
CAUCA	Guapi, López de Micay y Timbiquí.
CHOCO	Alto Baudó (Pie de Pato), Atrato (Yuto), Bagadó, Bahía Solano (Mutis), Bajo Baudó (Pizarro), Cértegui, Condoto, El Cantón del San Pablo (Managrú), Istmina, Lloró, Medio Atrato (Betú), Medio Baudó (Boca de Pepú), Medio San Juan (Andagoya), Nóvita, Nuquí, Quibdó, Río Iró (Santa Rita), Río Quito (Paimadó), Tadó, Unión Panamericana (Animas).
NARIÑO	El Charco, Francisco Pizarro (Salahonda), La Tola, Mosquera, Olaya Herrera (Bocas de Satinga) y Tumaco.
VALLE DEL CAUCA	Buenaventura.

**ALERTA NARANJA: CRECIENTE SÚBITA RÍO ATRATO.**

En la tarde de ayer, (5:00 p.m) el nivel del río Atrato a la altura de Quibdó, alcanzo una altura de mira de 5.5 m niveles considerados en el rango de valores altos, por lo que se emite la Alerta Naranja en el trayecto entre Quibdó y Vigía del Fuerte (Antioquia) (parte media de la cuenca), debido principalmente al tránsito de la onda de creciente y a los aportes importantes de algunos afluentes como son los ríos Quito, Mumbi y Mumbaradó. Por lo que se recomienda especial atención en zonas bajas comprendidas entre Quibdó (Atrato) y Vigía del Fuerte (Antioquia), ante la eventualidad de incrementos de nivel del río en este sector. Se prevé que ésta condición hidrológica continúe durante todo el día en este trayecto. Para Quibdó se espera para la mañana de hoy un descenso en los niveles.

**ALERTA AMARILLA: CRECIENTES SUBITAS RIOS PATIA, MIRA y TELEMBI**

En el sur del país, debido a las intensas lluvias registradas en la región Pacífica en el departamento de Nariño, es muy probable que se presenten crecientes súbitas en los afluentes de los ríos Patía y Mira, por lo que se sugiere estar atentos a los incrementos súbitos en estos ríos que puedan afectar las poblaciones ribereñas asentadas en estos ríos.

## REGIÓN ORINOQUIA

**ALERTA NARANJA: DESLIZAMIENTOS DE TIERRA**

Se mantiene este nivel de alerta por deslizamientos de tierra áreas inestables localizadas en los departamentos:

DEPARTAMENTO	MUNICIPIOS
META	Restrepo.

**ALERTA NARANJA: INCENDIOS DE LA COBERTURA VEGETAL**

Amenaza moderada de ocurrencia de incendios de la cobertura vegetal en zonas de bosques, cultivos y pastos, localizados en los siguientes municipios y sectores aledaños

DEPARTAMENTO	MUNICIPIOS
ARAUCA	Arauca.
CASANARE	Orocué.

**ALERTA AMARILLA: CRECIENTE RÍO META**

Continúan la moderada tendencia ascendente en el río Meta a la altura de la población de Puerto López, registrada en la estación de Puerto Lleras. Debido a la llegada de los ríos aportantes de la parte alta de la de las estribaciones del piedemonte llanero. Se genera recomendación a los pobladores de Puerto López (Meta) permanecer atentos ante la eventualidad de crecidas lentas, debido a que se pronostica la reactivación de las lluvias en el sector. Igualmente es importante que los pobladores de zonas ribereñas bajas del río Ariari y en la cuenca alta del río Aguasclaras (afluente del río Ariari, aguas arriba de Cubarral) hasta las zonas bajas de las riberas de los ríos Guejar, Guape y Grande, estar pendientes, debido que la tendencia es de incremento en sus niveles). Se resalta que la actual condición hidrológica no está generando hasta el momento ninguna afectación.

## REGIÓN AMAZÓNICA

CONDICIONES NORMALES

### MAR CARIBE

**ALERTA AMARILLA: ALERTA AMARILLA OLEAJE Y VIENTO**

Se estiman vientos con velocidades entre 25 y 30 nudos (46 a 56km/h), y altura del oleaje entre 3,0 y 4,0 metros, sobre amplios sectores del centro y oriente del Caribe colombiano. Por lo tanto se recomienda consultar con las Capitanías de puerto antes de zarpar.

**ALERTA AMARILLA: ALERTA AMARILLA TIEMPO LLUVIOSO**

En los Golfos de Urabá y Morrosquillo se prevé precipitaciones entre moderadas y fuertes a diferentes horas es posible que se presente actividad eléctrica se recomienda consultar con las Capitanías de puerto antes de zarpar. Sobre San Andrés y Providencia, es probable que se presenten lluvias dispersas las más intensas sobre horas de la tarde.

## OCÉANO PACÍFICO

**ALERTA NARANJA: ALERTA AMARILLA TIEMPO LLUVIOSO**

Se prevé cielo mayormente nublado con posibilidad de lluvias fuertes con tormentas eléctricas y rachas de viento sobre todo el Océano Pacífico Colombiano por lo cual se recomienda consultar con las Capitanías de puerto antes de zarpar para embarcaciones de bajo calado ante la probabilidad de inminente tempestad.

Omar FRANCO TORRES, Director General  
Christian EUSCATEGUI COLLAZOS, Jefe Oficina del Servicio de Pronósticos y Alertas  
\*\*\*\*\*

Profesionales en turno:  
John J. VALENCIA, Oscar MARTÍNEZ, Adriana P. BARBOSA, Patricia MESA y Daniel USECHE.  
Internet: <http://www.ideam.gov.co>  
Correos electrónicos: [servicio@ideam.gov.co](mailto:servicio@ideam.gov.co), [alertasideam@ideam.gov.co](mailto:alertasideam@ideam.gov.co)  
Carrera 10 N° 20 - 30 \*\* Piso 9, Bogotá, D.C.  
Teléfono: 3527160 ext. 1334-1336.

Siganos en: Twitter: @IDEAMColombia; Facebook: [www.facebook.com/ideam.instituto](http://www.facebook.com/ideam.instituto)  
YouTube: Canal de InstitutoIDEAM / <http://www.youtube.com/user/InstitutoIDEAM>

**ALERTA ROJA. PARA TOMAR ACCIÓN** Advierte a los sistemas de prevención y atención de desastres sobre la amenaza que puede ocasionar un fenómeno con efectos adversos sobre la población, el cual requiere la atención inmediata por parte de la población y de los cuerpos de atención y socorro. Se emite una alerta sólo cuando la identificación de un evento extraordinario indique la probabilidad de amenaza inminente y cuando la gravedad del fenómeno implique la movilización de personas y equipos, interrumpiendo el normal desarrollo de sus actividades cotidianas.

**ALERTA NARANJA. PARA PREPARARSE** Indica la presencia de un fenómeno. No implica amenaza inmediata y como tanto es catalogado como un mensaje para informarse y prepararse. El aviso implica vigilancia continua ya que las condiciones son propicias para el desarrollo de un fenómeno, sin que se requiera permanecer alerta.

**ALERTA AMARILLA. PARA INFORMARSE** Es un mensaje oficial por el cual se difunde información. Por lo regular se refiere a eventos observados, reportados o registrados y puede contener algunos elementos de pronóstico a manera de orientación. Por sus características pretéritas y futuras difiere del aviso y de la alerta, y por lo general no está encaminado a alertar sino a informar.

**CONDICIONES NORMALES** Indica que no existe ninguna clase de alerta para la región o zona mencionada.

°C: grados Celsius; m: metros; mm: milímetros; msnm: metros sobre nivel del mar;

Km/h: kilómetros sobre hora

GOES: Geostationary Operational Environmental Satellites (Satélite Geostacionario Operacional)