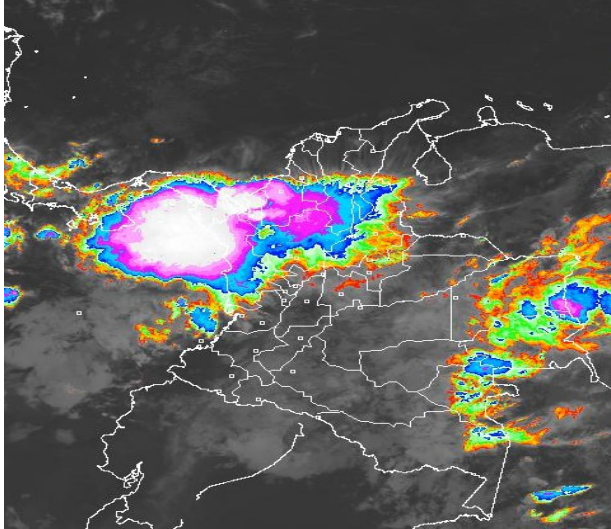


CONDICIONES HIDROMETEOROLÓGICAS ACTUALES

En las últimas horas se observó un incremento considerable de las lluvias en el País, especialmente en las regiones Amazónica, Orinoquia y Pacífica. El pronóstico para los próximos días anticipa la continuidad de las precipitaciones en amplios sectores del Territorio nacional como consecuencia del paso de una onda tropical, se recomienda a habitantes de zonas de alta pendiente estar atentos ante la posibilidad de crecientes súbitas o deslizamientos de tierra.

IMÁGEN SATELITAL

Imagen GOES-13 * 07 de junio de 2014 * Hora 7:15 a. m. HLC



PRONÓSTICO CONDICIONES METEOROLÓGICAS ESPECIALES

ÁREA DEL VOLCÁN CERRO MACHÍN

Durante la mañana condiciones cubiertas con presencia de precipitaciones ligeras. En la tarde y la noche fortalecimiento de la nubosidad con precipitaciones entre moderadas a fuertes.

El SERVICIO GEOLOGICO COLOMBIANO lo reporta en **NIVEL AMARILLO (III): CAMBIOS EN EL COMPORTAMIENTO DE LA ACTIVIDAD VOLCANICA**, 4.80 -75.62

ELEVACIÓN (pies)	DIRECCIÓN	VELOCIDAD	
		NUDOS	Km/h
10,000	SURESTE	5 - 10	9 - 18
18,000	ESTE	10 - 15	18 - 28
24,000	ESTE	20 - 25	37 - 46
30,000	ESTE	5 - 10	9 - 18

ÁREA DEL VOLCÁN NEVADO DEL HUILA

En la mañana condiciones mayormente cubiertas y precipitaciones ligeras. En la tarde y la noche precipitaciones entre ligeras a moderadas.

El SERVICIO GEOLOGICO COLOMBIANO lo reporta en **NIVEL AMARILLO (III): CAMBIOS EN EL COMPORTAMIENTO DE LA ACTIVIDAD VOLCANICA**, 2.92 -76.05

ELEVACIÓN (pies)	DIRECCIÓN	VELOCIDAD	
		NUDOS	Km/h
10,000	ESTE	5 - 10	9 - 18
18,000	ESTE	20 - 25	37 - 46
24,000	ESTE	25 - 30	46 - 56
30,000	ESTE	10 - 15	18 - 28

ÁREA DEL VOLCÁN GALERAS

Condiciones entre parcial a mayormente cubiertas durante todo el día, tiempo seco en la mañana y precipitaciones ligeras en diferentes horas de la tarde y noche.

El SERVICIO GEOLOGICO COLOMBIANO lo reporta en **NIVEL AMARILLO (III): CAMBIOS EN EL COMPORTAMIENTO DE LA ACTIVIDAD VOLCANICA**, 1.55 -77.37

ELEVACIÓN (pies)	DIRECCIÓN	VELOCIDAD	
		NUDOS	Km/h
10,000	ESTE	5 - 10	9 - 18
18,000	ESTE	25 - 30	46 - 56
24,000	ESTE	25 - 30	46 - 56
30,000	ESTE	10 - 15	18 - 28

ÁREA DEL VOLCÁN NEVADO DEL RUIZ

Condiciones cubiertas durante la mañana y precipitaciones moderadas. Hacia la tarde y la noche fortalecimiento de la nubosidad y presencia de precipitaciones entre moderadas a fuertes.

El SERVICIO GEOLOGICO COLOMBIANO lo reporta en **NIVEL AMARILLO (III): CAMBIOS EN EL COMPORTAMIENTO DE LA ACTIVIDAD VOLCANICA**, 4.89 -75.32

ELEVACIÓN (pies)	DIRECCIÓN	VELOCIDAD	
		NUDOS	Km/h
10,000	SURESTE	5 - 10	9 - 18
18,000	ESTE	15 - 20	28 - 37
24,000	ESTE	20 - 25	37 - 46
30,000	ESTE	5 - 10	9 - 18

LO MÁS DESTACADO

ALERTA ROJA. PARA TOMAR ACCIÓN **ALERTA NARANJA. PARA PREPARARSE** **ALERTA AMARILLA. PARA INFORMARSE**

LLUVIAS	Durante las últimas 24 horas aumentaron las lluvias en el País, particularmente en los extremos oriental y occidental, alcanzando el mayor volumen en el municipio de Mitú-Villa Fátima (Vaupés) con 160.0 mm.
ALERTA ROJA	• Por amenaza alta de ocurrencia de incendios de la cobertura vegetal en zonas de bosques, cultivos y pastos, localizados en sectores de las regiones Andina y Caribe.
ALERTA NARANJA	• Por probabilidad de deslizamientos de tierra en varias áreas inestables y de alta pendiente localizadas en sectores de las regiones Andina, Orinoquia, Amazónica y Pacífica. • Por amenaza moderada de ocurrencia de incendios de la cobertura vegetal en zonas de bosques, cultivos y pastos, localizados en las regiones Andina, Caribe y Orinoquia.
OTROS	• Durante el mes de junio se espera la transición hacia la temporada seca o de menos lluvias de mitad de año, que conforme a la climatología se extiende desde mediados de junio, hasta mediados o finales del mes de septiembre. Además cabe resaltar que desde el 1 de junio y hasta el 30 de noviembre del presente año permanecerá oficialmente vigente la temporada de huracanes en el Océano Atlántico, Mar Caribe y Golfo de México, situación que en algún momento podría estar favoreciendo de manera indirecta la ocurrencia de condiciones meteorológicas extremas en el País. El IDEAM recomienda estar atentos a los comunicados que se emitan y desde ya tomar las medidas preventivas en áreas de riesgo.



Consulte todos los días el pronóstico del tiempo y las alertas hidrometeorológicas vigentes del IDEAM, en un formato de calidad. Alrededor de las 7:30 a. m. está a disposición del público en www.ideam.gov.co. Se puede ver también en dispositivos móviles. [AQUÍ](#)

PRECIPITACIONES

A continuación se relacionan los municipios donde en las últimas 24 horas se registraron precipitaciones iguales o superiores a **20 mm**:

DEPARTAMENTO	MUNICIPIO	
ANTIOQUIA	Zaragoza (87.0), Santo Domingo (72.0), Alejandría (51.6), Vegachi (45.0), Turbo-Santa Martha (45.0), Barbosa (44.0), Frontino (43.0), Gómez Plata (42.0), Amalfi (38.0), Medellín-Santa Helena (33.0), San Roque (33.0), Cañasgordas (32.7), Peñol (31.0), Betulia (31.0), Rionegro-Aeropuerto (28.3), El Carmen De Viboral (28.0), Concepción (28.0), Andes (27.0), Carepa (25.6), Turbo-Pueblo Bello (25.0), Medellín-Aeropuerto (24.4), Yarumal (21.0), Girardota (20.0) y Giraldo (20.0).	
	ARAUCA	Araucita (38.0).
	BOYACA	San Luis De Gaceno (51.7) y Campohermoso (26.0).
	CAQUETA	Belén De Los Andaquíes (21.0).
	CASANARE	Sabanalarga (61.0), Trinidad (22.9) y Yopal-Aeropuerto (21.9).
	CAUCA	López (78.0), Guapi (38.0), Timbiquí (34.0) y Santander De Quilichao (30.4).
	CESAR	San Alberto (20.0).
	CHOCO	Quibdó (109.6) y Bahía Solano (79.0).
	CORDOBA	La Apartada (84.0), Tierralta (74.0), Montelíbano (71.8), Sahagún (31.0), Planeta Rica (29.5) y Ayapel (20.0).
		Medina (60.0), Paratebueno (59.0), Gachalá (55.5), Bogotá-San Cayetano (35.9), Bogotá-La Esperanza (34.4), Guayabeta (34.0), Bogotá-Juan Rey (30.5), Bogotá-Micaela (30.5), Bogotá-Moralba (28.3), Fomeque (27.9), Bogotá-Pasquilla (25.9), Ubalá (23.5), Usme (20.7), Gutiérrez (20.5) y Bogotá-Cerro Cazadores (20.3).
CUNDINAMARCA		
GUAINIA	Puerto Inírida (125.0).	
GUAVIARE	San José Del Guaviare (27.0).	
HUILA	San Agustín (25.0) y La Plata (20.0).	
META	Cumaral (70.0), Villavicencio-La Libertad (47.8), Villavicencio-Pompeya (45.0), Villavicencio-ICA (41.7), Villavicencio-IDEAM (41.7), Villavicencio-Aeropuerto (41.1), El Calvario (35.0), Villavicencio-Unillanos (30.0), Cubarral (28.0), Puerto López (23.0), Villavicencio-Servitá (21.0) y Acacias (20.0).	
	San Andrés De Tumaco (57.7), Barbacoas-Junin (48.5), Magüí (33.0) y Barbacoas-Altaquer (21.5).	
NARIÑO		
NORTE DE SANTANDER	Chitagá (25.8) y Toledo (25.0).	
PUTUMAYO	San Francisco (34.6) y Puerto Leguizamó (22.1).	
RISARALDA	La Virginia (20.0), Belén De Umbria (20.0) y Pueblo Rico (20.0).	
SANTANDER	Chima (81.4), Guadalupe (53.2), Contratación (49.0), Albania (48.0), Bucaramanga (37.0), Cimitarra (35.7) y Bucaramanga-Aeropuerto (23.4).	
	VAUPÉS	Mitú-Villa Fátima (160.0) y Mitú (30.0).
VICHADA	Cumaribo-Las Gaviotas (55.0) y Cumaribo (28.0).	

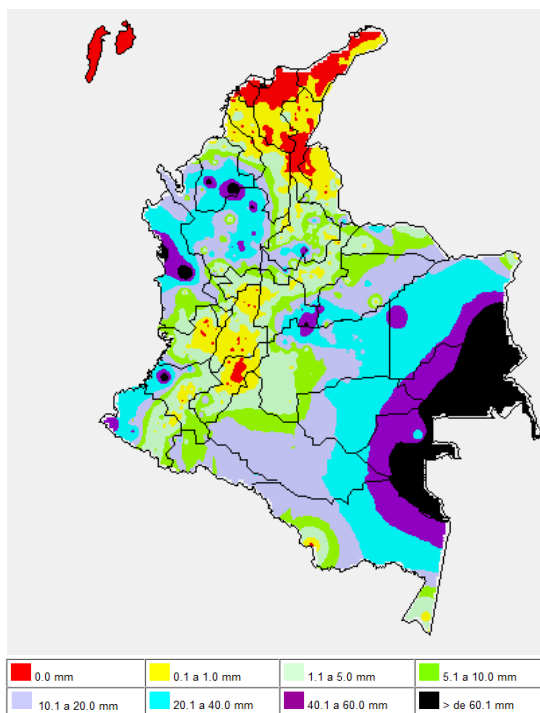
TEMPERATURAS MÁXIMAS

A continuación se relacionan los municipios donde en las últimas 24 horas se registraron temperaturas iguales o superiores a 35.0°C:

DEPARTAMENTO	MUNICIPIO
ATLANTICO	Manatí (36.0°C).
BOLIVAR	Zambrano (37.6°C), El Carmen De Bolívar (37.0°C), Magangué (35.2°C), Arjona (36.2°C) y María La Baja (35.8°C).
CESAR	Valledupar-Villa Rosa (38.0°C), Agustín Codazzi (37.8°C), Valledupar-Guaymaral (37.4°C), Valledupar-Aeropuerto (37.2°C), Valledupar-El Callao (36.2°C) y La Gloria (35.0°C).
CORDOBA	Ayapel (35.8°C), Chima (35.8°C), Pailitas (35.6°C) y Montería (35.4°C).
CUNDINAMARCA	Jerusalén (36.0°C).
LA GUAJIRA	Manauare (38.2°C), Urumita (37.6°C) y Riohacha-Aeropuerto (36.8°C).
MAGDALENA	Pivijay (36.4°C).
NORTE DE SANTANDER	Cúcuta-Carmen de Tonchalá (35.0°C).
SANTANDER	Capitanejo (38.2°C) y Socorro (35.0°C).
SUCRE	Corozal (35.4°C) y Sampués (35.0°C).
TOLIMA	Ambalema (35.6°C).

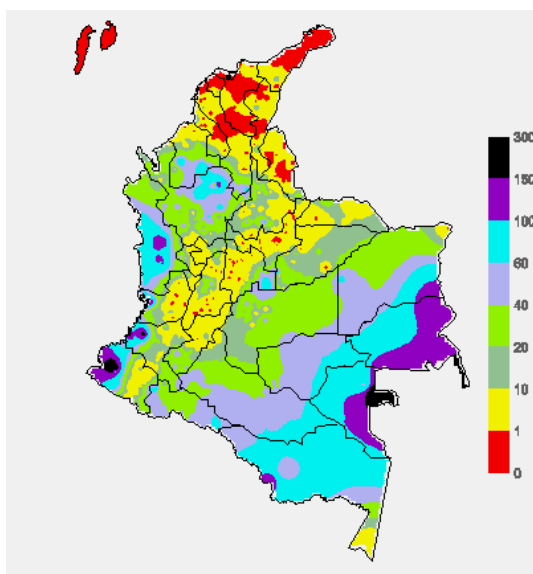
MAPA DE PRECIPITACIÓN DIARIA

Desde las 7:00 a.m. del viernes 06 de junio hasta las 7:00 a.m. del sábado 07 de junio de 2014.



MAPA DE PRECIPITACIÓN ACUMULADA DE LOS ÚLTIMOS 3 DÍAS

Desde las 7:00 a.m. del miércoles 04 de junio hasta las 7:00 a.m. del sábado 07 de junio de 2014.



ESTADO DE LOS EMBALSES

A continuación se relacionan los volúmenes útiles diarios (expresados en porcentaje) de reservas de algunos embalses de acuerdo con información consultada en XM.

ZONA	EMBALSE	VOLUMEN ÚTIL DIARIO (%)		
ANTIOQUIA	MIEL I	58.15		
	MIRAFLORES	52.37		
	PEÑOL	61.81		
	PLAYAS	104.05		
	PORCE II	34.54		
	PORCE III	83.14		
	PUNCHINÁ	6.80		
	RIOGRANDEZ	53.02		
	SAN LORENZO	63.71		
	TRONERAS	28.76		
CARIBE	URRÁ I	36.74		
CENTRO	AGREGADO BOGOTÁ	48.62	NEUSA	62.22
			SISGA	40.30
			TOMINÉ	47.35
		BETANIA	86.44	
		MUÑA	56.82	
		PRADO	89.98	
ORIENTE	CHUZA	46.28		
	ESMERALDA	20.41		
	GUAVIO	39.41		
VALLE DEL CAUCA	ALTO ANCHICAYÁ	11.12		
	CALIMA 1	72.25		
	SALVAJINA	92.73		

PRONÓSTICO METEOROLÓGICO (viernes 6 y sábado 7 de junio de 2014).

REGIÓN	PRONÓSTICO
SABANA DE BOGOTÁ	SÁBADO: A lo largo de la jornada predominarán las condiciones cubiertas con una sensación térmica fría durante el día y presencia de lluvias ligeras sobre la Ciudad y entre ligeras y moderadas sobre la Sabana, las precipitaciones más intensas se estiman en horas de la tarde y noche. Se estima una temperatura máxima cerca de los 18°C sobre el mediodía. DOMINGO: Se prevé un mañana con cielo nublado y posibilidad de lloviznas en el Oriente. En la tarde y noche se prevé cielo parcialmente cubierto con precipitaciones en el Centro, Oriente y Norte de la Ciudad y de la Sabana.
ANDINA	SÁBADO: A lo largo de la jornada predominarán las condiciones mayormente cubiertas en la región con presencia de lluvias entre moderadas y fuertes y en algunos casos acompañados de actividad eléctrica. En las primeras horas del día son estimadas lluvias moderadas en sectores de Antioquia, Eje Cafetero y Santander; lloviznas en Boyacá, Cundinamarca y Norte de Tolima. En horas de la tarde y noche se prevén precipitaciones entre ligeras y moderadas en zonas de los Santanderes, Eje Cafetero, Antioquia, Altiplano Cundiboyacense y de menor intensidad en el Macizo colombiano, Tolima y Huila. DOMINGO: En la mañana se prevén lluvias ligeras en Santander y Antioquia. En horas de la tarde y noche las lluvias se extenderán en gran parte de la región, salvo en sectores de Tolima. Las lluvias más fuertes se advierten en Santander, Antioquia, Boyacá y montañas de Nariño.
CARIBE	SÁBADO: En horas de la mañana se estiman condiciones secas y en La Guajira; hacia el resto de la región condiciones cubiertas con precipitaciones entre ligeras y moderadas las más significativas en Córdoba y al Sur de los departamentos de Sucre, Bolívar, Magdalena y Cesar. En la tarde y hasta entrada la noche se prevé mayor nubosidad con precipitaciones en zonas de Córdoba, Bolívar, Sucre y Magdalena no se descarta actividad eléctrica al momento de lluvias fuertes. DOMINGO: En la mañana tiempo seco a lo largo de la región exceptuando Córdoba y Sucre donde se esperan lluvias. En la tarde y horas de la noche, se estiman precipitaciones en el Sur de Bolívar y Magdalena y sectores de Córdoba y Sucre.
ARCHIPIÉLAGO DE SAN ANDRÉS, PROVIDENCIA Y SANTA CATALINA	SÁBADO: Se estima que durante la jornada prevalezca el cielo mayormente nublado, con lloviznas intermitentes en San Andrés y Providencia a lo largo del día. DOMINGO: Cielo parcialmente nublado con lluvias y/o lloviznas en horas de la noche y madrugada en San Andrés y Providencia.
PACÍFICA	SÁBADO: A lo largo de la jornada son estimadas precipitaciones sobre la región. En horas de la mañana lluvias en Chocó y litoral de Valle, Cauca y Nariño. Después del mediodía se incrementará la nubosidad y se registrarán lluvias entre moderadas y fuertes a lo largo de la región hacia la mitad de la tarde las más intensas sobre Chocó, Valle del Cauca y Cauca. Probabilidad de actividad eléctrica en los momentos de lluvia intensa. DOMINGO: Cielo mayormente cubierto, presentado las lluvias más fuertes se concentraran al finalizar la tarde y en horas de la noche y madrugada sobre Chocó y Valle. Lluvias menos intensas en Cauca y Nariño.

CONTINUACIÓN	
REGIÓN	PRONÓSTICO
ORINOQUIA	SÁBADO: En el transcurso de la jornada se estima condiciones de cielo cubierto con presencia de lluvias a lo largo de la jornada las más intensas en el Piedemonte Llano y sectores de Vichada, Casanare y Meta. Probabilidad de tormentas eléctricas. DOMINGO: Cielo mayormente nublado e intervalos de lluvias, las más intensas en horas de la tarde y noche en Vichada, Oriente de Arauca, Casanare y Meta.
OCEANO PACÍFICO	SÁBADO: Cielo cubierto con presencia de lluvias a lo largo de la jornada; las lluvias más intensas se concentrarán en cercanías al litoral, no se descarta la presencia de actividad eléctrica en los momentos de lluvia intensa. DOMINGO: A lo largo de la jornada se estima que prevalezcan las condiciones cubiertas. Las lluvias más persistentes se presentarán en zonas cercanas a la costa. No se descartan tormentas.
MAR CARIBE	SÁBADO: Se espera condiciones de tiempo seco en gran parte del área marítima aguas adentro, con probabilidad de lluvias esporádicas en la zona Occidental del Mar Caribe colombiano y lluvias sobre el Golfo de Urabá y en cercanías a las costas de Córdoba y Sucre. DOMINGO: Durante la jornada se prevén lluvias aisladas en el Occidente y en cercanías del Golfo de Urabá y condiciones secas en el resto del área marítima.
INSULAR PACÍFICO	SÁBADO: Cielo cubierto con lluvias entre moderadas y fuertes acompañadas de tormentas eléctricas tanto en Gorgona como en Malpelo a lo largo de la jornada. DOMINGO: En Malpelo y Gorgona prevalecerán las condiciones nubosas durante la jornada con lluvias entre ligeras a moderadas.
AMAZONIA	SÁBADO: En la mañana son estimadas lluvias en Guainía, Guaviare, Vaupés y Oriente de Amazonas; lloviznas en Caquetá y Putumayo. En la tarde y noche fortalecimiento de la nubosidad y presencia de lluvias a lo largo de toda la región. DOMINGO: Durante la jornada se estima nubosidad variable con intervalos de lluvias sobre la región, las más intensas sobre Guainía, Vaupés y Amazonas.

ALERTAS VIGENTES Y PRODUCTOS ADICIONALES

Para mayor información sobre el pronóstico del estado del tiempo, informes técnicos diarios, comunicados especiales, mapas diarios de temperaturas máximas y mínimas e información diaria de precipitación se sugiere consultar los siguientes enlaces:

- [MAPA DIARIO DE TEMPERATURA MÁXIMA.](#)
- [MAPA DIARIO DE TEMPERATURA MÍNIMA.](#)
- [INFORMACIÓN DIARIA DE PRECIPITACIÓN Y TEMPERATURA DE LOS PRINCIPALES AEROPUERTOS DEL PAÍS.](#)
- [MOSAICO MAPAS DE PRECIPITACIÓN DIARIA EN MILÍMETROS.](#)

REGIÓN CARIBE

ALERTA ROJA: INCENDIOS DE LA COBERTURA VEGETAL

Amenaza alta de ocurrencia de incendios de la cobertura vegetal en zonas de bosques, cultivos y pastos, localizados en los siguientes municipios y sectores aledaños:

DEPARTAMENTO	MUNICIPIOS
ATLANTICO	Campo de La Cruz, Candelaria, Palmar de Varela, Polonuevo, Ponedera, Puerto Colombia, Repelón, Sabanalarga, Santo Tomás y Tubará.
CESAR	Agustín Codazzi, Bosconia, Chimichagua, El Paso, La Paz, San Diego y Valledupar.
LA GUAJIRA	Albania, Maicao, Manaure, Riohacha y Uribia.
MAGDALENA	Salamina y Santa Marta.
CORDOBA	San Bernardo del Viento.

ALERTA NARANJA: INCENDIOS DE LA COBERTURA VEGETAL

Amenaza moderada de ocurrencia de incendios de la cobertura vegetal en zonas de bosques, cultivos y pastos, localizados en los siguientes municipios y sectores aledaños

DEPARTAMENTO	MUNICIPIOS
ATLANTICO	Santa Lucia y Suan.
BOLIVAR	Arroyohondo, Calamar.
CESAR	Becerril y Rio de Oro.
CORDOBA	Planeta Rica.
LA GUAJIRA	Dibulla.

REGIÓN ANDINA

ALERTA ROJA: INCENDIOS DE LA COBERTURA VEGETAL

Amenaza alta de ocurrencia de incendios de la cobertura vegetal en zonas de bosques, cultivos y pastos, localizados en los siguientes municipios y sectores aledaños:

DEPARTAMENTO	MUNICIPIOS
BOYACA	Chivatá, Cómbita, Cucaita, Cuitiva, Firavitoba, Iza, Motavita, Oicatá, Pesca, Ráquira, Sáchica, Samacá, Siachoque, Sora, Soracá, Susacón, Toca, Tota y Tunja.
CUNDINAMARCA	Bogotá, D.C., Cajicá, Chia, Cota, Cucunubá, Guachetá, Jerusalén,

	Lenguazaque, Pacho, Subachoque, Supatá, Tabio, Tenjo, Útica y Zipaquirá.
HUILA	Paicol.
NORTE DE SANTANDER	Ábrego, Bucarasica, Chitagá, Cúcuta, El Zulia, Gramalote, La Playa, Labateca, Los Patios, Lourdes, Ocaña, Pamplona, Salazar, San Cayetano, Santiago, Silos, Toledo, Villa Caro y Villa del Rosario.
SANTANDER	California, Cerrito, Charta, Concepción, El Playón, Matanza, Piedecuesta, Rionegro, Santa Bárbara, Suratá, Tona y Vetás.
TOLIMA	Natagaima.

ALERTA NARANJA: INCENDIOS DE LA COBERTURA VEGETAL

Amenaza moderada de ocurrencia de incendios de la cobertura vegetal en zonas de bosques, cultivos y pastos, localizados en los siguientes municipios y sectores aledaños

DEPARTAMENTO	MUNICIPIOS
BOYACA	Sogamoso, Tinjacá y Tuta.
CAUCA	Mercaderes.
CUNDINAMARCA	Apulo, Quipile, Sopo y Tocaima.
HUILA	Tarquí.
NORTE DE SANTANDER	Arboledas, Cáchira, Cácuta y Sardinata.
NARIÑO	Buesaco.
SANTANDER	Bucaramanga, Carcasí, Floridablanca, Guaca, Lebrija, Los Santos y San Andrés.
TOLIMA	Alpujarra, Coyaima y Prado.

ALERTA NARANJA: DESLIZAMIENTOS DE TIERRA

Se mantiene este nivel de alerta por deslizamientos de tierra áreas inestables localizadas en los departamentos:

DEPARTAMENTO	MUNICIPIOS
ANTIOQUIA	Alejandría, Concepción, Gómez Plata y Santo Domingo.
BOYACA	San Luis de Gaceno.
CAUCA	El Tambo.
CUNDINAMARCA	Guayabetal, Medina, Paratebuena y Ubalá.

ALERTA NARANJA: CRECIENTES MODERADAS DEL RÍO NECHÍ Y SUS PRINCIPALES AFLUENTES

En las últimas 24 horas se registro un ascenso en los niveles del río Nechí (Antioquia) registrado en la estación de La Esperanza localizada unos 10 kms aguas arriba de la desembocadura al río Cauca por su margen derecho. El incremento fue de cerca de 40 cms. Para el día de hoy, la tendencia general es a que se establezca y comience su descenso. Sin embargo se mantiene alerta naranja como resultado de las precipitaciones en las últimas horas (especialmente en sectores Norte y Oriente del departamento de Antioquia), se está registrando el tránsito de la onda de crecida del río Nechí (condición hidrológica complementada por crecidas en la mayoría de sus afluentes), la cual se prevé sea más notoria en los municipios de Zaragoza, Anorí, Yarumal y El Bagre. Por lo anterior se recomienda al DAPARD estar atentos en los sectores mencionados al igual que en otros de área de influencia, ya que no se descarta la probabilidad que continúen las lluvias en las próximas horas.

REGIÓN PACÍFICA

ALERTA NARANJA: DESLIZAMIENTOS DE TIERRA

Se mantiene este nivel de alerta por deslizamientos de tierra áreas inestables localizadas en los departamentos:

DEPARTAMENTO	MUNICIPIOS
CAUCA	Guapi, López de Micay y Timbiquí.
CHOCO	Alto Baudó (Pie de Pato), Atrato (Yuto), Bagadó, Bahía Solano (Mutis), Bajo Baudó (Pizarro), Bojayá, Cértegui, Condoto, El Cantón del San Pablo (Managrú), Istmina, Lloró, Medio Atrato (Betú), Medio Baudó (Boca de Pepú), Medio San Juan (Andagoya), Nóvita, Nuquí, Quibdó, Rio Iró (Santa Rita), Rio Quito (Paimadó), San José del Palmar, Sipí, Tadó, Unión Panamericana (Animas).
NARIÑO	Barbacoas, El Charco, Francisco Pizarro (Salahonda), La Tola, Maguí (Payán), Mosquera, Olaya Herrera (Bocas de Satinga), Ricaurte, Roberto Payán (San José) y Tumaco.
VALLE DEL CAUCA	Buenaventura.

REGIÓN ORINOQUIA

ALERTA NARANJA: DESLIZAMIENTOS DE TIERRA

Se mantiene este nivel de alerta por deslizamientos de tierra áreas inestables localizadas en los departamentos:

DEPARTAMENTO	MUNICIPIOS
META	Restrepo.

ALERTA NARANJA: INCENDIOS DE LA COBERTURA VEGETAL

Amenaza moderada de ocurrencia de incendios de la cobertura vegetal en zonas de bosques, cultivos y pastos, localizados en los siguientes municipios y sectores aledaños

DEPARTAMENTO	MUNICIPIOS
ARAUCA	Arauca y Tame.
CASANARE	Paz de Ariporo.

REGIÓN AMAZÓNICA

ALERTA NARANJA: DESLIZAMIENTOS DE TIERRA

Se mantiene este nivel de alerta por deslizamientos de tierra áreas inestables localizadas en los departamentos:

DEPARTAMENTO	MUNICIPIOS
PUTUMAYO	San Francisco.

MAR CARIBE

ALERTA AMARILLA: ALERTA AMARILLA OLEAJE Y VIENTO

Se estiman vientos con velocidades entre 25 y 30 nudos (46 a 56km/h), y altura del oleaje entre 3,0 y 4,0 metros, sobre amplios sectores del centro y oriente del Caribe colombiano. Por lo tanto se recomienda consultar con las Capitanías de puerto antes de zarpar.

ALERTA AMARILLA: ALERTA AMARILLA TIEMPO LLUVIOSO

En los Golfos de Urabá y Morrosquillo se prevé precipitaciones entre moderadas y fuertes a diferentes horas es posible que se presente actividad eléctrica se recomienda consultar con las Capitanías de puerto antes de zarpar. Sobre San Andrés y Providencia, es probable que se presenten lluvias dispersas las más intensas sobre horas de la tarde.

OCEANO PACÍFICO

ALERTA NARANJA: ALERTA AMARILLA TIEMPO LLUVIOSO

Se prevé cielo mayormente nublado con posibilidad de lluvias fuertes con tormentas eléctricas y rachas de viento sobre todo el Océano Pacífico Colombiano por lo cual se recomienda consultar con las Capitanías de puerto antes de zarpar para embarcaciones de bajo calado ante la probabilidad de inminente tempestad.

ALERTA ROJA. PARA TOMAR ACCIÓN Advierte a los sistemas de prevención y atención de desastres sobre la amenaza que puede ocasionar un fenómeno con efectos adversos sobre la población, el cual requiere la atención inmediata por parte de la población y de los cuerpos de atención y socorro. Se emite una alerta sólo cuando la identificación de un evento extraordinario indique la probabilidad de amenaza inminente y cuando la gravedad del fenómeno implique la movilización de personas y equipos, interrumpiendo el normal desarrollo de sus actividades cotidianas.

ALERTA NARANJA. PARA PREPARARSE Indica la presencia de un fenómeno. No implica amenaza inmediata y como tanto es catalogado como un mensaje para informarse y prepararse. El aviso implica vigilancia continua ya que las condiciones son propicias para el desarrollo de un fenómeno, sin que se requiera permanecer alerta.

ALERTA AMARILLA. PARA INFORMARSE Es un mensaje oficial por el cual se difunde información. Por lo regular se refiere a eventos observados, reportados o registrados y puede contener algunos elementos de pronóstico a manera de orientación. Por sus características pretéritas y futuras difiere del aviso y de la alerta, y por lo general no está encaminado a alertar sino a informar.

CONDICIONES NORMALES Indica que no existe ninguna clase de alerta para la región o zona mencionada.

°C: grados Celsius; m: metros; mm: milímetros; msnm: metros sobre nivel del mar;

Km/h: kilómetros sobre hora

GOES: Geostationary Operational Environmental Satellites (Satélite Geostacionario Operacional)

Omar FRANCO TORRES, Director General
Christian EUSCATEGUI COLLAZOS, Jefe Oficina del Servicio de Pronósticos y Alertas

Profesionales en turno:

John J. VALENCIA, Oscar MARTÍNEZ, Adriana P. BARBOSA, Araminta VEGA y Daniel USECHE.

Internet: <http://www.ideam.gov.co>

Correos electrónicos: servicio@ideam.gov.co, alertasideam@ideam.gov.co

Carrera 10 N° 20 - 30 ** Piso 9, Bogotá, D.C.

Teléfono: 3527160 ext. 1334-1336.

Síganos en: Twitter: @IDEAMColombia; Facebook: www.facebook.com/ideam.instituto
YouTube: Canal de InstitutoIDEAM / <http://www.youtube.com/user/InstitutoIDEAM>