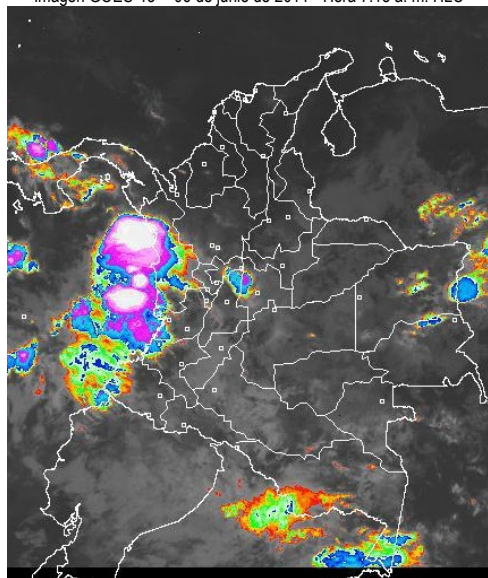


En horas de la mañana han predominado condiciones de cielo parcialmente nublado con tiempo seco, exceptuando lluvias moderadas a lo largo del litoral de Chocó y Valle del Cauca; precipitaciones de menor intensidad en Cundinamarca, norte de Tolima, Cauca, oriente de Vichada y sur de Amazonas. Para el día de hoy las lluvias más intensas se estiman al finalizar la tarde y noche sobre Chocó, Antioquia, Valle del Cauca, Vichada, Guaviare, Vaupés y Amazonas.

IMÁGEN SATELITAL

Imagen GOES-13 * 06 de junio de 2014 * Hora 7:15 a. m. HLC



PRONÓSTICO CONDICIONES METEOROLÓGICAS ESPECIALES

ÁREA DEL VOLCÁN CERRO MACHÍN

Durante la jornada se estima cielo mayormente nublado y precipitaciones de variada intensidad, las más fuertes se esperan al finalizar la tarde.

El Servicio Geológico Colombiano lo reporta en **NIVEL AMARILLO (III): CAMBIOS EN EL COMPORTAMIENTO DE LA ACTIVIDAD VOLCANICA**, 4.80 -75.62

ELEVACIÓN (pies)	DIRECCIÓN	VELOCIDAD	
		NUDOS	Km/h
10,000	SURESTE	5 - 10	9 - 18
18,000	SURESTE	20 - 25	37 - 46
24,000	ESTE	20 - 30	37 - 56
30,000	NORESTE	10 - 15	19 - 28

ÁREA DEL VOLCÁN NEVADO DEL HUILA

Se espera cielo parcialmente cubierto con intervalos nubosos y precipitaciones ligeras en la tarde y noche.

El Servicio Geológico Colombiano lo reporta en **NIVEL AMARILLO (III): CAMBIOS EN EL COMPORTAMIENTO DE LA ACTIVIDAD VOLCANICA**, 2.92 -76.05

ELEVACIÓN (pies)	DIRECCIÓN	VELOCIDAD	
		NUDOS	Km/h
10,000	SURESTE	5 - 10	9 - 18
18,000	ESTE	20 - 25	37 - 46
24,000	ESTE	20 - 30	37 - 56
30,000	ESTE	15 - 20	28 - 37

ÁREA DEL VOLCÁN GALERAS

Cielo parcialmente nublado con tiempo seco en la mañana y precipitaciones ligeras en la tarde y noche.

El Servicio Geológico Colombiano lo reporta en **NIVEL AMARILLO (III): CAMBIOS EN EL COMPORTAMIENTO DE LA ACTIVIDAD VOLCANICA**, 1.55 -77.37

ELEVACIÓN (pies)	DIRECCIÓN	VELOCIDAD	
		NUDOS	Km/h
10,000	SURESTE	5 - 10	9 - 18
18,000	ESTE	10 - 30	18 - 56
24,000	ESTE	10 - 30	18 - 56
30,000	NORESTE	5 - 10	9 - 18

ÁREA DEL VOLCÁN NEVADO DEL RUIZ

Cielo entre parcial y mayormente cubierto con precipitaciones en la tarde y noche.

El Servicio Geológico Colombiano lo reporta en **NIVEL AMARILLO (III): CAMBIOS EN EL COMPORTAMIENTO DE LA ACTIVIDAD VOLCANICA**, 4.89 -75.32

ELEVACIÓN (pies)	DIRECCIÓN	VELOCIDAD	
		NUDOS	Km/h
10,000	SURESTE	5 - 10	9 - 18
18,000	SURESTE	10 - 25	18 - 46
24,000	ESTE	10 - 25	18 - 46
30,000	ESTE	5 - 10	9 - 18

LO MÁS DESTACADO

ALERTA ROJA. PARA TOMAR ACCIÓN **ALERTA NARANJA. PARA PREPARARSE** **ALERTA AMARILLA. PARA INFORMARSE**

LLUVIAS	Las precipitaciones más significativas se presentaron sobre la región Pacífica y sectores de la región Amazónica, alcanzando el mayor volumen en el municipio de Magüí (Nariño) con 132.0 mm .
ALERTA ROJA	<ul style="list-style-type: none"> Por amenaza alta de ocurrencia de incendios de la cobertura vegetal en zonas de bosques, cultivos y pastos, localizados en sectores de las regiones Andina y Caribe.
ALERTA NARANJA	<ul style="list-style-type: none"> Por probabilidad de deslizamientos de tierra en varias áreas inestables y de alta pendiente localizadas en sectores de las regiones Andina, Orinoquia, Amazónica y Pacífica. Por amenaza moderada de ocurrencia de incendios de la cobertura vegetal en zonas de bosques, cultivos y pastos, localizados en las regiones Andina, Caribe y Orinoquia.
OTROS	<ul style="list-style-type: none"> Durante el mes de junio se espera la transición hacia la temporada seca o de menos lluvias de mitad de año, que conforme a la climatología se extiende desde mediados de junio, hasta mediados o finales del mes de septiembre. Además cabe resaltar que desde el 1 de junio y hasta el 30 de noviembre del presente año permanecerá oficialmente vigente la temporada de huracanes en el Océano Atlántico, Mar Caribe y Golfo de México, situación que en algún momento podría estar favoreciendo de manera indirecta la ocurrencia de condiciones meteorológicas extremas en el País. El IDEAM recomienda estar atentos a los comunicados que se emitan y desde ya tomar las medidas preventivas en áreas de riesgo.



Consulte todos los días el pronóstico del tiempo y las alertas hidrometeorológicas vigentes del IDEAM, en un formato de calidad. Alrededor de las 7:30 a. m. está a disposición del público en www.ideam.gov.co. Se puede ver también en dispositivos móviles. [AQUÍ](#)

PRECIPITACIONES

A continuación se relacionan los municipios donde en las últimas 24 horas se registraron precipitaciones iguales o superiores a **20 mm**:

DEPARTAMENTO	MUNICIPIO
AMAZONAS	El Encanto (115.9), La Chorrera (47.5)
ANTIOQUIA	Vegachí (24.0)
BOLIVAR	San Pablo (24.2)
CALDAS	Victoria (33.0), Samaná (26.0)
CAQUETA	San José Del Fragua (48.3), Florencia (40.5), Belén De Los Andaquies (32.0)
CAUCA	Timbiquí (80.0), Puracé (36.6), López (27.0), Cajibío (25.0), Santa Rosa (21.7), Puracé (20.0)
CESAR	Valledupar (21.0)
CHOCO	Istmina (112.0), Condotó (100.0), Medio San Juan (88.0)
GUAVIARE	San José Del Guaviare (30.0)
HUILA	Acevedo (40.0), San Agustín (30.0), Oporapa (30.0), Agrado (24.5), Isnos (23.0), Pitalito (23.0), La Plata (20.0)
META	Puerto Lleras (39.0), San Juan De Arama (35.0), El Dorado (26.0), Puerto Rico (25.0), Cubarral (22.0), Vistahermosa (20.0)
NARIÑO	Magüí (132.0), San Andrés De Tumaco (69.7), Puerres (28.3), Pasto (27.0)
PUTUMAYO	San Francisco (59.1), Santiago (55.0), Mocoa (34.5), Colon (24.8), Villagarzón (22.3), Puerto Leguizamo (21.5)
SUCRE	Santiago De Tolú (28.0)
TOLIMA	Ibagué (55.0), Rovira (45.0), San Sebastián De Mariquita (33.0)
VALLE DEL CAUCA	Buenaventura (94.0), Ansermanuevo (38.3)
VAUPES	Mitú (25.0)

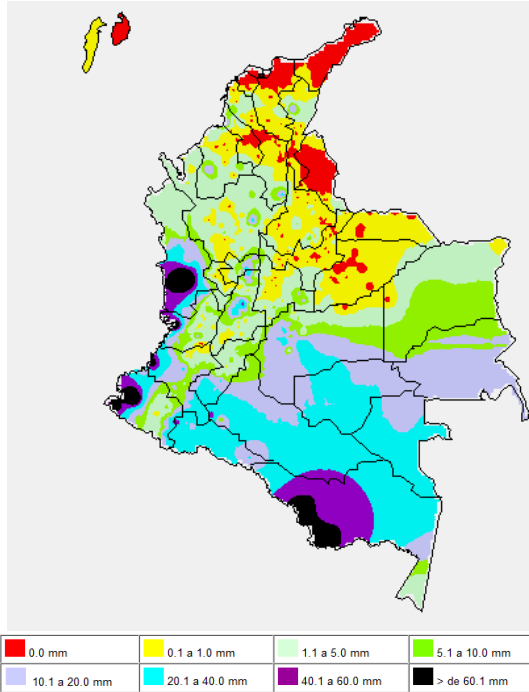
TEMPERATURAS MÁXIMAS

A continuación se relacionan los municipios donde en las últimas 24 horas se registraron temperaturas iguales o superiores a 35.0°C:

DEPARTAMENTO	MUNICIPIO
ATLANTICO	Manatí (37.4)
BOLIVAR	Zambrano (37.4), El Carmen De Bolívar (36.4), Magangué (36.0), Arjona (36.0), María La Baja (35.6)
CESAR	Valledupar (38.2), La Gloria (35.8), Agustín Codazzi (37.0)
CORDOBA	Chima (35.2), Ciénaga De Oro (35.2)
CUNDINAMARCA	Jerusalén (36.8)
NORTE DE SANTANDER	Cúcuta (35.2), Carmen de Tonchalá (35.2)
TOLIMA	Natagaima (37.0), Ambalema (35.4)
VICHADA	Puerto Carreño (35.6)

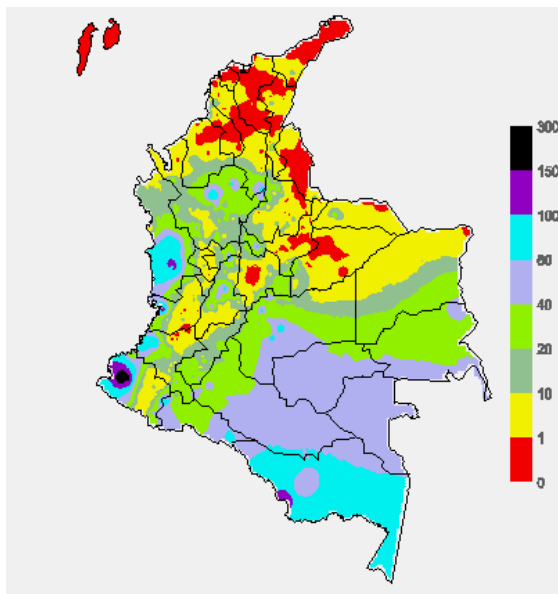
MAPA DE PRECIPITACIÓN DIARIA

Desde las 7:00 a.m. del jueves 05 de junio hasta las 7:00 a.m. del viernes 06 de junio de 2014.



MAPA DE PRECIPITACIÓN ACUMULADA DE LOS ÚLTIMOS 3 DÍAS

Desde las 7:00 a.m. del lunes 02 de junio hasta las 7:00 a.m. del jueves 05 de junio de 2014.



ESTADO DE LOS EMBALSES

A continuación se relacionan los volúmenes útiles diarios (expresados en porcentaje) de reservas de algunos embalses de acuerdo con información consultada en XM.

ZONA	EMBALSE	VOLUMEN ÚTIL DIARIO (%)
ANTIOQUIA	MIEL I	59.05
	MIRAFLORES	51.77
	PEÑOL	61.47
	PLAYAS	103.57
	PORCE II	36.33
	PORCE III	82.18
	PUNCHINÁ	20.86
	RIOGRANDEZ	53.58
	SAN LORENZO	65.16
	TRONERAS	34.75
CARIBE	URRÁ I	37.11
CENTRO	AGREGADO BOGOTÁ	48.61
	NEUSA	62.22
	SISGA	40.21
	TOMINÉ	47.35
	BETANIA	83.18
ORIENTE	MUÑA	48.84
	PRADO	89.81
	CHUZA	45.24
VALLE DEL CAUCA	ESMERALDA	20.54
	GUAVIO	38.01
	ALTO ANCHICAYÁ	9.19
	CALIMA 1	72.03
	SALVAJINA	91.52

PRONÓSTICO METEOROLÓGICO (viernes 6 y sábado 7 de junio de 2014).

REGIÓN	PRONÓSTICO
SABANA DE BOGOTÁ	VIERNES: Para la mañana cielo mayormente cubierto con lloviznas intermitentes, luego predominará el tiempo seco. En la tarde se reactivarán las precipitaciones, principalmente al norte y oriente de la Ciudad y en amplios sectores de la Sabana. SÁBADO: En la mañana se estima tiempo seco sin descartar lloviznas hacia el oriente de la Ciudad. En la tarde y noche cielo seminublado con posibilidad de lloviznas y lluvias ligeras en el oriente y norte.
ANDINA	VIERNES: Para la mañana se presentará cielo semicubierto y tiempo seco al sur de la región; lluvias ligeras en Antioquia, Caldas, norte de Tolima y sectores de Cundinamarca. Para la tarde y noche se estima incremento de la nubosidad con lluvias moderadas en Antioquia y occidente de Santander; precipitaciones de menor intensidad en el Eje Cafetero, norte de Tolima, Boyacá y Cundinamarca; probabilidad de lloviznas en el macizo colombiano. SÁBADO: En la mañana se prevén lluvias ligeras en Santander y Antioquia. En horas de la tarde y noche las lluvias se extenderán en gran parte de la región, salvo en sectores de Tolima. Las lluvias más fuertes se advierten en Santander, Antioquia, Boyacá y montañas del Valle.
CARIBE	VIERNES: En la mañana tiempo seco a lo largo de la región exceptuando Sur de Bolívar y Córdoba. En la tarde y horas de la noche, se estiman precipitaciones en el Sur de Bolívar, sectores de Córdoba y Sucre y estribaciones de la Sierra Nevada de Santa Marta. SÁBADO: En la mañana prevalecerá cielo seminublado en gran parte de la región. En horas de la tarde y noche son estimadas lluvias en sectores de Córdoba, sur de Bolívar y Sucre.
ARCHIPIÉLAGO DE SAN ANDRÉS, PROVIDENCIA Y SANTA CATALINA	VIERNES: Cielo entre despejado y parcialmente nublado con predominio de tiempo seco a lo largo de la jornada. SÁBADO: Se espera cielo seminublado con intervalos de lloviznas ligeras, principalmente en la tarde.
PACÍFICA	VIERNES: En el transcurso de la jornada se estima cielo mayormente cubierto con lluvias entre moderadas y fuertes con probabilidad de actividad eléctrica en Chocó y litoral de Valle del Cauca; precipitaciones de menor intensidad para el resto de la región. SÁBADO: Cielo mayormente cubierto, presentado las lluvias más fuertes se concentrarán al finalizar la tarde y en horas de la noche y madrugada sobre Chocó y Valle. Lluvias menos intensas en Cauca y Nariño.
ORINOQUIA	VIERNES: Cielo parcialmente cubierto y lluvias ligeras al oriente de Vichada en la mañana. Para la tarde y primeras horas de la noche lluvias moderadas en Vichada y oriente de Arauca; precipitaciones menos intensas en sectores de Meta y Casanare. SÁBADO: Cielo mayormente nublado e intervalos de lluvias, las más intensas en horas de la tarde y noche en Vichada, oriente de Casanare y Meta.

CONTINUACIÓN

REGIÓN	PRONÓSTICO
OCEANO PACÍFICO	VIERNES: Se prevén condiciones de cielo mayormente cubierto con lluvias entre moderadas y fuertes al norte y centro en cercanías de la costa; precipitaciones de menor intensidad hacia el sur del océano Pacífico colombiano. SÁBADO: Cielo mayormente nublado con lluvias de variada intensidad en la jornada en zonas de la costa.
MAR CARIBE	VIERNES: En gran parte del Caribe colombiano predominarán las condiciones secas con poca nubosidad, excepto en el occidente en áreas de altamar y el Golfo de Urabá donde se estiman precipitaciones durante algunas horas de la tarde y noche. SÁBADO: Cielo parcialmente cubierto con predominio de tiempo seco, no se descartan algunas lloviznas al finalizar la tarde en el Golfo de Urabá.
INSULAR PACÍFICO	VIERNES: A lo largo de la jornada se espera cielo mayormente cubierto con lluvias esporádicas, tanto en Malpelo como en Gorgona. SÁBADO: En la Isla Gorgona se advierten lluvias de variada intensidad a lo largo de la jornada; precipitaciones de menor intensidad en Malpelo.
AMAZONIA	VIERNES: A lo largo del día se presentará cielo nublado con lluvias entre ligeras y moderadas, las más intensas se estiman en Guainía, Guaviare, Vaupés y sectores de Amazonas; lluvias ligeras en el piedemonte Amazónico para la tarde y primeras horas de la noche. SÁBADO: Se estima nubosidad variable con intervalos de lluvias sobre la región, las más intensas sobre Guainía, Vaupés y Amazonas.

ALERTAS VIGENTES Y PRODUCTOS ADICIONALES

Para mayor información sobre el pronóstico del estado del tiempo, informes técnicos diarios, comunicados especiales, mapas diarios de temperaturas máximas y mínimas e información diaria de precipitación se sugiere consultar los siguientes enlaces:

- [MAPA DIARIO DE TEMPERATURA MÁXIMA.](#)
- [MAPA DIARIO DE TEMPERATURA MÍNIMA.](#)
- [INFORMACIÓN DIARIA DE PRECIPITACIÓN Y TEMPERATURA DE LOS PRINCIPALES AEROPUERTOS DEL PAÍS.](#)
- [MOSAICO MAPAS DE PRECIPITACIÓN DIARIA EN MILÍMETROS.](#)

REGIÓN CARIBE

ALERTA ROJA: INCENDIOS DE LA COBERTURA VEGETAL

Amenaza alta de ocurrencia de incendios de la cobertura vegetal en zonas de bosques, cultivos y pastos, localizados en los siguientes municipios y sectores aledaños:

DEPARTAMENTO	MUNICIPIOS
ATLANTICO	Campo de La Cruz, Candelaria, Palmar de Varela, Polonuevo, Ponedera, Puerto Colombia, Repelón, Sabanalarga, Santo Tomás y Tubará.
CESAR	Agustín Codazzi, Bosconia, Chimichagua, El Paso, La Paz, San Diego y Valledupar.
LA GUAJIRA	Albania, Maicao, Manaure, Riohacha y Uribia.
MAGDALENA	Salamina y Santa Marta.
CORDOBA	San Bernardo del Viento.

ALERTA NARANJA: INCENDIOS DE LA COBERTURA VEGETAL

Amenaza moderada de ocurrencia de incendios de la cobertura vegetal en zonas de bosques, cultivos y pastos, localizados en los siguientes municipios y sectores aledaños

DEPARTAMENTO	MUNICIPIOS
ATLANTICO	Santa Lucia y Suan.
BOLIVAR	Arroyohondo, Calamar.
CESAR	Becerril y Rio de Oro.
CORDOBA	Planeta Rica.
LA GUAJIRA	Dibulla.

REGIÓN ANDINA

ALERTA ROJA: INCENDIOS DE LA COBERTURA VEGETAL

Amenaza alta de ocurrencia de incendios de la cobertura vegetal en zonas de bosques, cultivos y pastos, localizados en los siguientes municipios y sectores aledaños:

DEPARTAMENTO	MUNICIPIOS
BOYACA	Chivatá, Cóbbita, Cucaita, Cúitva, Firavitoba, Iza, Motavita, Oicatá, Pesca, Ráquira, Sáchica, Samacá, Siachoque, Sora, Soracá, Susacón, Toca, Tota y Tunja.
CUNDINAMARCA	Bogotá, D.C., Cajicá, Chia, Cota, Cucunubá, Guachetá, Jerusalén, Lenguaque, Pacho, Subachoque, Supatá, Tabio, Tenjo, Útica y Zipaquirá.
HUILA	Paicol.
NORTE DE SANTANDER	Ábrego, Bucarasica, Chitagá, Cúcuta, El Zulia, Gramalote, La Playa, Labateca, Los Patios, Lourdes, Ocaña, Pamplona, Salazar, San Cayetano, Santiago, Silos, Toledo, Villa Caro y Villa del Rosario.
SANTANDER	California, Cerrito, Charta, Concepción, El Playón, Matanza, Piedecuesta, Rionegro, Santa Bárbara, Suratá, Tona y Vetás.
TOLIMA	Natagaima.

ALERTA NARANJA: INCENDIOS DE LA COBERTURA VEGETAL

Amenaza moderada de ocurrencia de incendios de la cobertura vegetal en zonas de bosques, cultivos y pastos, localizados en los siguientes municipios y sectores aledaños

DEPARTAMENTO	MUNICIPIOS
BOYACÁ	Sogamoso, Tinjacá y Tuta.
CAUCA	Mercaderes.
CUNDINAMARCA	Apulo, Quipile, Sopo y Tocaima.
HUILA	Tarqui.
NORTE DE SANTANDER	Arboledas, Cáchira, Cácuta y Sardinata.
NARIÑO	Buesaco.
SANTANDER	Bucaramanga, Carcasí, Floridablanca, Guaca, Lebrija, Los Santos y San Andrés.
TOLIMA	Alpujarra, Coyaima y Prado.

ALERTA NARANJA: DESLIZAMIENTOS DE TIERRA

Se mantiene este nivel de alerta por deslizamientos de tierra áreas inestables localizadas en los departamentos:

DEPARTAMENTO	MUNICIPIOS
ANTIOQUIA	Alejandría, Concepción y Valdivia.
BOYACA	Maripí, Pauna y San Pablo De Borbur.
CAUCA	El Tambo.
NORTE DE SANTANDER	Toledo.

ALERTA AMARILLA: SE PREVÉ CRECIENTE SÚBITA EN LOS RÍOS LA VIEJA Y OTÚN EN EL EJE CAFETERO

Se emite Alerta Amarilla debido a las lluvias de carácter moderado a fuerte que se presentaron en el Eje Cafetero en el transcurso de la noche, por lo que se prevé crecientes súbitas en los niveles de los ríos La Vieja monitoreado en la estación El Alabrado (municipio de Caicedonia, Valle del Cauca) y Otún monitoreado a la altura de la estación El Retén (municipio de Dos Quebradas y la ciudad de Pereira-Risaralda). El IDEAM recomienda a la ciudadanía en general ubicada en las zonas ribereñas y a los comités de Gestión del Riesgo, estar atentos al comportamiento de los niveles en estos ríos.

REGIÓN PACÍFICA

ALERTA NARANJA: DESLIZAMIENTOS DE TIERRA

Se mantiene este nivel de alerta por deslizamientos de tierra áreas inestables localizadas en los departamentos:

DEPARTAMENTO	MUNICIPIOS
CAUCA	Guapí, López y Timbiquí.
CHOCO	Alto Baudó (Pie De Pato), Atrato (Yuto), Bagadó, Bajo Baudó (Pizarro), Cértegui, Condoto, El Cantón Del San Pablo (Managrú), El Carmen, Istmina, Lloró, Medio Atrato (Betú), Medio Baudó (Boca De Pepú), Medio San Juan (Andagoya), Nóvita, Nuquí, Quibdó, Río Iró (Santa Rita), Río Quito (Paimadó), San José Del Palmar, Sipí, Tadó, Unión Panamericana (Animas).
NARIÑO	Barbacoas, El Charco, Francisco Pizarro (Salahonda), La Tola, Maguí (Payán), Mosquera, Olaya Herrera (Bocas De Satinga), Ricaurte, Roberto Payán (San José), Tumaco.
VALLE DEL CAUCA	Buenaventura.

REGIÓN ORINOQUIA

ALERTA NARANJA: DESLIZAMIENTOS DE TIERRA

Se mantiene este nivel de alerta por deslizamientos de tierra áreas inestables localizadas en los departamentos:

DEPARTAMENTO	MUNICIPIOS
META	Acacias, Restrepo y Villavicencio.

ALERTA NARANJA: INCENDIOS DE LA COBERTURA VEGETAL

Amenaza moderada de ocurrencia de incendios de la cobertura vegetal en zonas de bosques, cultivos y pastos, localizados en los siguientes municipios y sectores aledaños

DEPARTAMENTO	MUNICIPIOS
ARAUCA	Arauca y Tame.
CASANARE	Paz de Aripuro.

ALERTA AMARILLA: POSIBLE INCREMENTO EN LOS NIVELES DE LOS RÍOS MIRA Y PATÍA

Se emite Alerta Amarilla por posible incremento en los niveles del río Mira y Patía a la altura del municipio de Tumaco y Cumbitara en el departamento de Nariño, como producto de las lluvias de carácter fuerte a moderado que se han presentado en la región en el transcurso de la noche. El IDEAM recomienda a la ciudadanía en general ubicada en las zonas ribereñas y a los comités de Gestión del Riesgo, estar atentos al comportamiento de los niveles en estos ríos.

REGIÓN AMAZÓNICA

ALERTA NARANJA: DESLIZAMIENTOS DE TIERRA

Se mantiene este nivel de alerta por deslizamientos de tierra áreas inestables localizadas en los departamentos:

DEPARTAMENTO	MUNICIPIOS
PUTUMAYO	San Francisco.

MAR CARIBE

ALERTA AMARILLA: OLEAJE Y VIENTO

Se estiman vientos con velocidades entre 25 y 30 nudos (46 a 56km/h), y altura del oleaje entre 3,0 y 4,0 metros, sobre amplios sectores del centro y oriente del Caribe colombiano. Por lo tanto se recomienda consultar con las Capitanías de puerto antes de zarpar.

OCÉANO PACÍFICO

ALERTA AMARILLA: TIEMPO LLUVIOSO

Se estiman lluvias entre moderadas y fuertes desde las primeras horas del día a lo largo del Pacífico colombiano, lo más intenso se registrará en el centro y norte del sector, incluyendo el litoral. Se recomienda a pescadores y usuarios de pequeñas embarcaciones consultar con las capitanías de puerto antes de zarpar.

ALERTA ROJA. PARA TOMAR ACCIÓN Advierte a los sistemas de prevención y atención de desastres sobre la amenaza que puede ocasionar un fenómeno con efectos adversos sobre la población, el cual requiere la atención inmediata por parte de la población y de los cuerpos de atención y socorro. Se emite una alerta sólo cuando la identificación de un evento extraordinario indique la probabilidad de amenaza inminente y cuando la gravedad del fenómeno implique la movilización de personas y equipos, interrumpiendo el normal desarrollo de sus actividades cotidianas.

ALERTA NARANJA. PARA PREPARARSE Indica la presencia de un fenómeno. No implica amenaza inmediata y como tanto es catalogado como un mensaje para informarse y prepararse. El aviso implica vigilancia continua ya que las condiciones son propicias para el desarrollo de un fenómeno, sin que se requiera permanecer alerta.

ALERTA AMARILLA. PARA INFORMARSE Es un mensaje oficial por el cual se difunde información. Por lo regular se refiere a eventos observados, reportados o registrados y puede contener algunos elementos de pronóstico a manera de orientación. Por sus características pretéritas y futuras difiere del aviso y de la alerta, y por lo general no está encaminado a alertar sino a informar.

CONDICIONES NORMALES Indica que no existe ninguna clase de alerta para la región o zona mencionada.

°C: grados Celsius; m: metros; mm: milímetros; msnm: metros sobre nivel del mar;
Km/h: kilómetros sobre hora

GOES: Geostationary Operational Environmental Satellites (Satélite Geoestacionario Operacional)

Omar FRANCO TORRES, Director General
Christian EUSCATEGUI COLLAZOS, Jefe Oficina del Servicio de Pronósticos y Alertas

Profesionales en turno:
Hanner ORJUELA, Julie TOBON, Henry ROMERO, Oscar IMBACHI, Carolina ROZO, Mauricio TORRES y
Juan Francisco ALAMEDA.

Internet: <http://www.ideam.gov.co>

Correos electrónicos: servicio@ideam.gov.co, alertasideam@ideam.gov.co

Carrera 10 N° 20 - 30 ** Piso 9, Bogotá, D.C.

Teléfono: 3527160 ext. 1334-1336.

Siganos en: Twitter: @IDEAMColombia; Facebook: www.facebook.com/ideam.instituto
YouTube: Canal de InstitutoIDEAM / <http://www.youtube.com/user/InstitutoIDEAM>