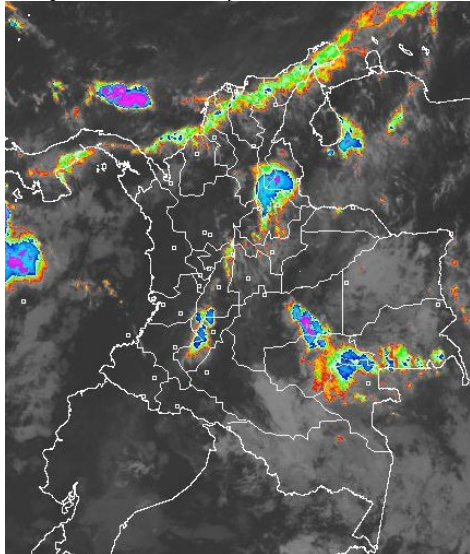


En las últimas horas han persistido las condiciones secas en la mayor parte del país, salvo en sectores de la Región Caribe, Magdalena medio, Huila, Guaviare, Vaupés y Guainía donde se han concentrado nubes densas acompañadas de precipitaciones y descargas eléctricas en algunos casos. El pronóstico del tiempo para el fin de semana nos anticipa lluvias especialmente en horas de las tardes y noches, condición que en podría favorecer la ocurrencia de deslizamientos de tierra y crecientes súbitas en zonas de ladera o de alta pendiente localizadas en los departamentos andinos.

## IMÁGEN SATELITAL

Imagen GOES-13 \* 30 de mayo de 2014 \* Hora 7:45 a.m. HLC



## PRONÓSTICO CONDICIONES METEOROLÓGICAS ESPECIALES

### ÁREA DEL VOLCÁN CERRO MACHÍN

En la mañana y hasta entrada la tarde prevalecerán las condiciones secas, después se advierten precipitaciones dispersas.

El SERVICIO GEOLOGICO COLOMBIANO lo reporta en **NIVEL AMARILLO (III): CAMBIOS EN EL COMPORTAMIENTO DE LA ACTIVIDAD VOLCANICA**. 4.80 -75.62

ELEVACIÓN (pies)	DIRECCIÓN	VELOCIDAD	
		NUDOS	Km/h
10,000	SURESTE	5	9
18,000	ESTE	5 - 10	9 - 18
24,000	SURESTE	10 - 15	18 - 28
30,000	SURESTE	5 - 10	9 - 18

### ÁREA DEL VOLCÁN NEVADO DEL HUILA

En el área se pronostican nubes densas durante la jornada con lluvias entre ligeras a moderadas a diferentes horas.

El SERVICIO GEOLOGICO COLOMBIANO lo reporta en **NIVEL AMARILLO (III): CAMBIOS EN EL COMPORTAMIENTO DE LA ACTIVIDAD VOLCANICA**. 2.92 -76.05

ELEVACIÓN (pies)	DIRECCIÓN	VELOCIDAD	
		NUDOS	Km/h
10,000	SURESTE	5	9
18,000	ESTE	5 - 10	9 - 18
24,000	ESTE	10 - 15	18 - 28
30,000	ESTE	15 - 20	28 - 36

### ÁREA DEL VOLCÁN GALERAS

Cielo entre despejado y parcialmente cubierto con predominio de tiempo seco.

El SERVICIO GEOLOGICO COLOMBIANO lo reporta en **NIVEL AMARILLO (III): CAMBIOS EN EL COMPORTAMIENTO DE LA ACTIVIDAD VOLCANICA**. 1.55 -77.37

ELEVACIÓN (pies)	DIRECCIÓN	VELOCIDAD	
		NUDOS	Km/h
10,000	SURESTE	5	9 - 18
18,000	ESTE	10 - 15	18 - 28
24,000	ESTE	15 - 20	28 - 36
30,000	ESTE	15 - 20	28 - 36

### ÁREA DEL VOLCÁN NEVADO DEL RUIZ

Se pronostican lluvias de variada intensidad al final de la tarde y durante algunas horas de la noche, luego de un día seco.

El SERVICIO GEOLOGICO COLOMBIANO lo reporta en **NIVEL AMARILLO (III): CAMBIOS EN EL COMPORTAMIENTO DE LA ACTIVIDAD VOLCANICA**. 4.89 -75.32

ELEVACIÓN (pies)	DIRECCIÓN	VELOCIDAD	
		NUDOS	Km/h
10,000	SURESTE	5	9
18,000	ESTE	5 - 10	9 - 18
24,000	SURESTE	10 - 15	18 - 28
30,000	SURESTE	10 - 15	18 - 28

## LO MÁS DESTACADO

**ALERTA ROJA. PARA TOMAR ACCIÓN** **ALERTA NARANJA. PARA PREPARARSE** **ALERTA AMARILLA. PARA INFORMARSE**

<b>LLUVIAS</b>	Las precipitaciones más importantes se registraron en sectores de las regiones Pacífica, Caribe y Amazónica. Alcanzando el mayor volumen en el municipio de <b>Timbiquí (Cauca)</b> , con <b>90.0 mm</b> .
<b>ALERTA ROJA</b>	• Por amenaza alta de ocurrencia de incendios de la cobertura vegetal en zonas de bosques, cultivos y pastos, localizados en sectores de las regiones Andina, Caribe y Orinoquía.
<b>ALERTA NARANJA</b>	• Por probabilidad de deslizamientos de tierra en varias áreas inestables y de alta pendiente localizadas en sectores de las regiones Andina, Orinoquía y Pacífica. • Por amenaza moderada de ocurrencia de incendios de la cobertura vegetal en zonas de bosques, cultivos y pastos, localizados en las regiones Andina, Caribe y Orinoquía. • Por incremento en los niveles del río Atrato en el tramo comprendido entre Quibdó y Riosucio.
<b>ALERTA AMARILLA</b>	• Continúan los niveles altos en el río Guaviare a la altura de San José de Guaviare y Mapiripán (Meta).
<b>OTROS</b>	• Durante el mes de mayo se esperan precipitaciones frecuentes en gran parte del territorio nacional, condición normal para la época ya que hace parte de la primera temporada lluviosa del año. El IDEAM recomienda tomar las medidas preventivas en zonas de ladera o alta pendiente ante la posibilidad de deslizamientos de tierra o crecientes súbitas por causa de las lluvias que en algunos casos alcanzarán volúmenes importantes.



Consulte todos los días el pronóstico del tiempo y las alertas hidrometeorológicas vigentes del IDEAM, en un formato de calidad. Alrededor de las 7:30 a. m. está a disposición del público en [www.ideam.gov.co](http://www.ideam.gov.co). Se puede ver también en dispositivos móviles. [AQUÍ](#)

## PRECIPITACIONES

A continuación se relacionan los municipios donde en las últimas 24 horas se registraron precipitaciones iguales o superiores a 10 mm:

DEPARTAMENTO	MUNICIPIO
AMAZONAS	Leticia (76.9)
ANTIOQUIA	Sansón (27.6), San Francisco (25.0), San Roque (20.0), Caramanta (20.0)
ATLANTICO	Piojo (80.2), Piojo (63.0), B/Quilla (Soledad) (62.5)
BOLIVAR	Simití (42.0), Mompóx (24.9)
BOYACA	San Pablo De Borbur (34.0)
CALDAS	Samaná (76.0)
CAUCA	Timbiquí (90.0), López (45.0), Buenos Aires (24.0), Santander De Quilichao (23.5), Puerto Tejada (22.0), Miranda (20.4)
CESAR	Manauare Balcón Del Cesar (44.0), La Gloria (40.3), Pailitas (23.0)
CUNDINAMARCA	Puerto Salgar (25.5)
HUILA	Palermo (31.0)
LA GUAJIRA	Urumita (27.0)
MAGDALENA	Fundación (26.6), Santa Marta (23.0)
NARIÑO	Barbacoas (30.5), Arboleda (21.0)
QUINDIO	Pijao (45.0)
RISARALDA	Santa Rosa De Cabal (22.4)
SAN ANDRES	
PROVIDENCIA Y STA C	Providencia (67.1)
SANTANDER	Barrancabermeja (62.6), Puerto Parra (57.2), Guadalupe (43.0), Suaita (35.4), Sabana De Torres (34.3), El Carmen (25.6), Contratación (20.0)
TOLIMA	Honda (32.0), Rioblanco (20.0)
VALLE DEL CAUCA	Sevilla (53.5), Buenaventura (35.0), Bolívar (33.0), Florida (32.2), La Unión (31.5), Alcalá (31.5), Ansermanuevo (21.2)
VAUPES	Mitú (76.0)
VICHADA	Cumaribo (24.0)

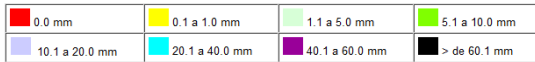
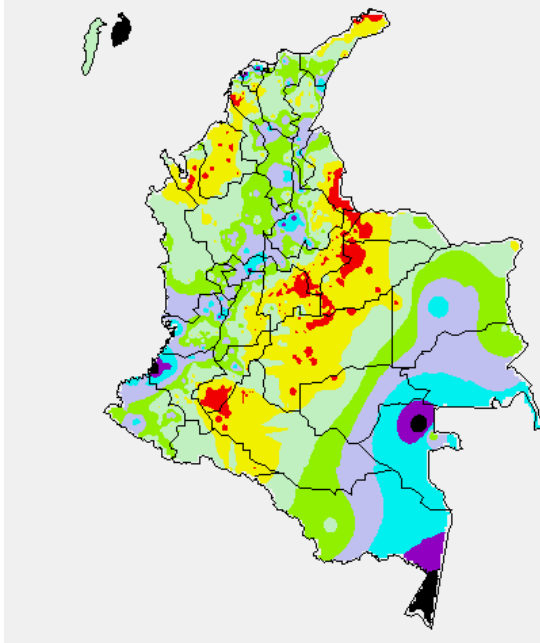
## TEMPERATURAS MÁXIMAS

A continuación se relacionan los municipios donde en las últimas 24 horas se registraron temperaturas iguales o superiores a 35.0°C:

DEPARTAMENTO	MUNICIPIO
ATLANTICO	Manatí (35.2)
CESAR	Valledupar (35.4)
LA GUAJIRA	Manaure (36.2)
NORTE DE SANTANDER	Cúcuta (35.2)
SANTANDER	Sabana De Torres (36.0)

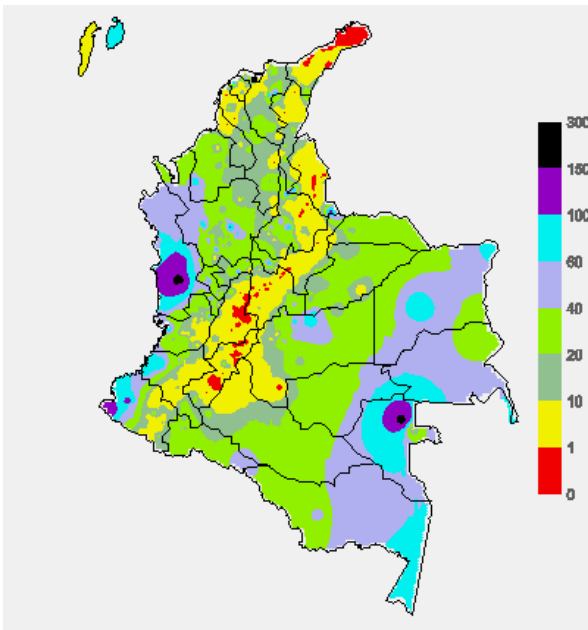
## MAPA DE PRECIPITACIÓN DIARIA

Desde las 7:00 a.m. del jueves 29 de mayo hasta las 7:00 a.m. del viernes 30 de mayo del 2014.



## MAPA DE PRECIPITACIÓN ACUMULADA DE LOS ÚLTIMOS 3 DÍAS

Desde las 7:00 a.m. del martes 27 de mayo hasta las 7:00 a.m. del jueves 29 de mayo de 2014.



## ESTADO DE LOS EMBALSES

A continuación se relacionan los volúmenes útiles diarios (expresados en porcentaje) de reservas de algunos embalses de acuerdo con información consultada en XM.

ZONA	EMBALSE	VOLUMEN ÚTIL DIARIO (%)
ANTIOQUIA	MIEL I	57.37
	MIRAFLORES	48.28
	PEÑOL	59.68
	PLAYAS	92.12
	PORCE II	32.28
	PORCE III	65.57
	PUNCHINÁ	6.84
	RIOGRANDEZ	54.97
	SAN LORENZO	63.07
	TRONERAS	36.68
CARIBE	URRÁ I	32.81
CENTRO	AGREGADO BOGOTÁ	48.86
	NEUSA	62.44
	SISGA	39.73
	TOMINÉ	47.70
	BETANIA	78.21
ORIENTE	MUÑA	62.41
	PRADO	91.33
	CHUZA	45.70
	ESMERALDA	19.60
VALLE DEL CAUCA	GUAVIO	33.45
	ALTO ANCHICAYÁ	13.91
	CALIMA 1	72.52
	SALVAJINA	88.89

## PRONÓSTICO METEOROLÓGICO (viernes 30 y sábado 31 de mayo de 2014).

REGIÓN	PRONÓSTICO
SABANA DE BOGOTÁ	<b>VIERNES:</b> En la mañana y primeras horas de la tarde predominará el tiempo seco con intervalos soleados, luego se estiman precipitaciones en algunos sectores del Norte y Suroriente del área. En la noche aunque prevalecerán las condiciones secas, no se descartan lloviznas hacia el Oriente. <b>SÁBADO:</b> Nubosidad variable con precipitaciones después del mediodía y durante algunas horas de la noche en sectores del Suroriente, Norte y Occidente de la Ciudad y de la Sabana, luego de una mañana seca.
ANDINA	<b>VIERNES:</b> En la mañana prevalecerá el tiempo seco en la mayor parte de la región, salvo en sectores de Santander, Noroccidente de Cundinamarca y Occidente de Boyacá donde se prevén lloviznas dispersas. En horas de la tarde y noche se estiman precipitaciones de variada intensidad, acompañadas en algunos casos de tormentas eléctricas, en el Eje cafetero, Antioquia, Cundinamarca, Santander, Norte de Santander, Boyacá, Tolima, Huila, Valle del Cauca, Cauca y Nariño. <b>SÁBADO:</b> En la región se pronostica abundante nubosidad durante la jornada con lluvias de variada intensidad, acompañadas en algunos sectores de descargas eléctricas. Las precipitaciones más intensas son previstas después del mediodía y durante la noche en áreas de Antioquia, Risaralda, Quindío, Santander, Tolima y Boyacá.
CARIBE	<b>VIERNES:</b> Cielo entre parcialmente cubierto y cubierto con predominio de condiciones secas en la mañana, después del mediodía y durante la noche se pronostican lluvias de variada intensidad en el Urabá y en el Sur de Bolívar, Cesar, Magdalena, Sucre y Córdoba, acompañadas en algunos casos de descargas eléctricas. <b>SÁBADO:</b> En la mayor parte de la región predominará el tiempo seco desde temprano, al final de la tarde y durante la noche se advierten precipitaciones en el Sur de Bolívar, Cesar y Magdalena y en sectores de Córdoba, Sucre y Urabá, inclusive no se descarta actividad eléctrica.
ARCHIPIÉLAGO DE SAN ANDRÉS, PROVIDENCIA Y SANTA CATALINA	<b>VIERNES:</b> En el archipiélago se prevé nubosidad variada con precipitaciones ocasionales durante la jornada. <b>SÁBADO:</b> Cielo parcialmente nublado con lloviznas esporádicas.
PACÍFICA	<b>VIERNES:</b> A lo largo de la región se esperan condiciones secas hasta entrada la tarde, después se advierten precipitaciones con actividad eléctrica en sectores de Chocó y Valle del Cauca. <b>SÁBADO:</b> Cielo entre parcialmente cubierto y cubierto con precipitaciones generalizadas, las lluvias de mayor consideración se esperan al final de la tarde y durante la noche.
ORINOQUIA	<b>VIERNES:</b> Cielo parcialmente cubierto con predominio de tiempo seco, salvo en zonas de Casanare, Vichada y Meta donde se esperan precipitaciones durante algunas horas del día y de la noche, las lluvias más intensas previstas en horas de la tarde y noche. <b>SÁBADO:</b> En la mayor parte de la región se pronostican lluvias con probabilidad en algunos casos de descargas eléctricas, especialmente en el Piedemonte llanero, a la altura de Arauca, Casanare y Meta donde se esperan las precipitaciones más copiosas.
OCEANO PACÍFICO	<b>VIERNES:</b> En la mayor parte de la zona oceánica colombiana se pronostica tiempo seco con cielo entre despejado y parcialmente nublado durante el día, en horas de la noche se prevén lloviznas enfrente del litoral chococano. <b>SÁBADO:</b> En amplios sectores del centro y Norte del área marítima nacional se pronostican lluvias con descargas eléctricas a diferentes horas, en el Sur por el contrario prevalecerán las condiciones secas.

CONTINUACIÓN PRONÓSTICO.

REGIÓN	PRONÓSTICO
MAR CARIBE	<b>JUEVES:</b> En amplios sectores del área, se prevé abundante nubosidad con lluvias de variada intensidad en sectores del litoral. Las precipitaciones más intensas con probabilidad de tormentas eléctricas, se esperan en el Occidente del Mar Caribe colombiano incluyendo el Golfo de Urabá. <b>VIERNES:</b> Se prevé lluvias a lo largo de la jornada, presentándose las más intensas hacia el Occidente de la zona Marítima.
INSULAR PACÍFICO	<b>VIERNES:</b> Malpelo y Gorgona con predominio de tiempo seco y cielo parcialmente nublado. <b>SÁBADO:</b> En Gorgona se pronostican lluvias temprano en la mañana, al final de la tarde y durante la noche. En Malpelo se advierten precipitaciones al final de la tarde y por la noche, luego de una mañana seca.
AMAZONIA	<b>VIERNES:</b> Cielo entre parcialmente nublado y nublado con condiciones secas, excepto en áreas de Guainía, Vaupés y Guaviare donde predominarán las condiciones lluviosas con probabilidad de tormenta eléctrica. En sectores de Amazonas, Caquetá y Putumayo se esperan precipitaciones al atardecer y durante algunas horas de la noche, luego de un día seco. <b>SÁBADO:</b> En gran parte de la región persistirá el cielo nublado con precipitaciones entre ligeras a moderadas en Amazonas, Guainía, Guaviare, Vaupés, Caquetá y Putumayo, inclusive no se descartan tormentas eléctricas.

### ALERTAS VIGENTES Y PRODUCTOS ADICIONALES

Para mayor información sobre el pronóstico del estado del tiempo, informes técnicos diarios, comunicados especiales, mapas diarios de temperaturas máximas y mínimas e información diaria de precipitación se sugiere consultar los siguientes enlaces:

- [MAPA DIARIO DE TEMPERATURA MÁXIMA.](#)
- [MAPA DIARIO DE TEMPERATURA MÍNIMA.](#)
- [INFORMACIÓN DIARIA DE PRECIPITACIÓN Y TEMPERATURA DE LOS PRINCIPALES AEROPUERTOS DEL PAÍS.](#)
- [MOSAICO MAPAS DE PRECIPITACIÓN DIARIA EN MILÍMETROS](#)

### REGIÓN CARIBE

**ALERTA ROJA:** INCENDIOS DE LA COBERTURA VEGETAL

Amenaza alta de ocurrencia de incendios de la cobertura vegetal en zonas de bosques, cultivos y pastos, localizados en los siguientes municipios y sectores aledaños:

DEPARTAMENTO	MUNICIPIOS
ATLANTICO	Manatí, Ponedera, Puerto Colombia, Sabanalarga y Tubará
BOLIVAR	Achí, Arjona, Cartagena de Indias, San Estanislao, Santa Rosa, Turbaco, Turbaná y Villanueva.
CESAR	Bosconia, Pelaya.
CORDOBA	Ciénaga de Oro.
LA GUAJIRA	Albania, Maicao, Manaure Riohacha. y Uribia.
MAGDALENA	Santa Marta.
SUCRE	Guaranda, Majagual.

**ALERTA NARANJA:** INCENDIOS DE LA COBERTURA VEGETAL

Amenaza moderada de ocurrencia de incendios de la cobertura vegetal en zonas de bosques, cultivos y pastos, localizados en los siguientes municipios y sectores aledaños

DEPARTAMENTO	MUNICIPIOS
ATLANTICO	Barranquilla, Galapa, Juan de Acosta, Palmar de Varela, Polonuevo, Repelón, Santo Tomás, Soledad
BOLIVAR	Arenal, Clemencia, María La Baja, Regidor, Santa Catalina.
CESAR	Agustín Codazzi, Becerril, Chimichagua, Chiriguáná, El Paso, González, La Gloria, Río de Oro, Valledupar.
LA GUAJIRA	Barrancas, Hato Nuevo, San Juan del Cesar .
MAGDALENA	El Reten, Remolino, Sitionuevo
SUCRE	San Onofre.

### REGIÓN ANDINA

**ALERTA ROJA:** INCENDIOS DE LA COBERTURA VEGETAL

Amenaza alta de ocurrencia de incendios de la cobertura vegetal en zonas de bosques, cultivos y pastos, localizados en los siguientes municipios y sectores aledaños:

DEPARTAMENTO	MUNICIPIOS
BOYACA	Cuitiva, Iza, Paipa, Susacón
NORTE DE SANTANDER	Cáchira, Cucutilla, Salazar, Silos.
SANTANDER	Tona.

**ALERTA NARANJA:** INCENDIOS DE LA COBERTURA VEGETAL

Amenaza moderada de ocurrencia de incendios de la cobertura vegetal en zonas de bosques, cultivos y pastos, localizados en los siguientes municipios y sectores aledaños

DEPARTAMENTO	MUNICIPIOS
BOYACA	Chíquiza, Chivatá, Cómbita, Covarachía, Duitama, El Espino, Firavitoba, Floresta, Motavita, Nobsa, Nuevo Colon, Oicatá, Sáchica, Samacá, Sora, Sotaquirá, Tibasosa, Toca, Turmequé, Tipacoque, Tuta, Ventaquemada.
CAUCA	Miranda, Puerto Tejada, Villa Rica.
CUNDINAMARCA	Cucunubá, Guachetá, Lenguazaque, Suesca
NORTE DE SANTANDER	Abrego, Arboledas, Convención, Gramalote, Hacarí, La Playa, Ocaña, San Calixto, Teorama, Villa Caro.
SANTANDER	Bucaramanga, Capitanejo, Carcasí, Cepitá, Cerrito, Charta, Curití, Concepción, Enciso, Floridablanca, Girón, Guaca, Lebrija, Macaravita, Málaga, Molagavita, Piedecuesta, Rionegro, San Andrés, San José de Miranda, San Miguel, Santa Bárbara, Suratá.
VALLE DEL CAUCA	Candelaria, Florida, Palmira, Pradera, Zarzal y Tuluá.

**ALERTA NARANJA:** DESLIZAMIENTOS DE TIERRA

Se mantiene este nivel de alerta por deslizamientos de tierra áreas inestables localizadas en los departamentos:

DEPARTAMENTO	MUNICIPIOS
ANTIOQUIA	Cañasgordas.
CALDAS	Samaná
CAUCA	El Tambo.
NORTE DE SANTANDER	Toledo.

### REGIÓN PACÍFICA

**ALERTA NARANJA:** ALERTA EN EL TRAYECTO QUIBDÓ - RIOSUCIO.

Después de alcanzar la noche anterior alrededor de las 10:00 p.m el pico máxima de la creciente y que alcanzo niveles altos muy cercanos a las cotas de afectación para Quibdó; para el resto de la noche se reporto una lenta tendencia al descenso. En la mañana de hoy aun persisten los niveles altos, pero con tendencia al descenso. Se mantiene la Alerta Naranja y se extiende para toda la parte media de la cuenca desde Quibdó hasta Riosucio ( Beté, Boca de Beberá, Vigía del Fuerte, Murindó, Opogadó, Curbaradó, Riosucio entre las principales), debido al tránsito de la onda de creciente para los próximos días. Por tal razón, se reitera a los pobladores ribereños y las autoridades de Gestión y Prevención del Riesgo Local y Regional, estar atentos al comportamiento de los niveles del río.

**ALERTA NARANJA:** DESLIZAMIENTOS DE TIERRA

Se mantiene este nivel de alerta por deslizamientos de tierra áreas inestables localizadas en los departamentos:

DEPARTAMENTO	MUNICIPIOS
CAUCA	Guapi, López y Timbiquí.
CHOCO	Alto Baudó (Pie De Pato), Bajo Baudó (Pizarro), Cértegui, Condoto, El Cantón Del San Pablo (Managrú), Istmina, Medio Baudó(Boca De Pepé), Medio San Juan (Andagoya), Nóvita, Quibdó, Río Iró (Santa Rita), Río Quito (Paimadó), Tadó y Unión Panamericana ( Animas).
NARIÑO	Barbacoas, Maguí (Payán), Ricaurte, Roberto Payán (San José) y Tumaco.
VALLE DEL CAUCA	Buenaventura.

### REGIÓN ORINOQUIA

**ALERTA ROJA:** INCENDIOS DE LA COBERTURA VEGETAL

Amenaza alta de ocurrencia de incendios de la cobertura vegetal en zonas de bosques, cultivos y pastos, localizados en los siguientes municipios y sectores aledaños:

DEPARTAMENTO	MUNICIPIOS
CASANARE	Villanueva.

**ALERTA NARANJA:** DESLIZAMIENTOS DE TIERRA

Se mantiene este nivel de alerta por deslizamientos de tierra áreas inestables localizadas en los departamentos:

DEPARTAMENTO	MUNICIPIOS
META	Cubarral, El Calvario y Restrepo.

**ALERTA NARANJA:** INCENDIOS DE LA COBERTURA VEGETAL

Amenaza moderada de ocurrencia de incendios de la cobertura vegetal en zonas de bosques, cultivos y pastos, localizados en los siguientes municipios y sectores aledaños

DEPARTAMENTO	MUNICIPIOS
VICHADA	Puerto Carreño

## REGIÓN AMAZÓNICA

### ALERTA AMARILLA: NIVELES ALTOS EN EL RÍO GUAVIARE

Continúa la Alerta Amarilla debido a que el nivel del río Guaviare permanece en el rango de valores altos, próximos a los niveles críticos de zonas ribereñas bajas del municipio de San José del Guaviare (Guaviare) y Mapiripán (Meta). El IDEAM mantiene la recomendación para que pobladores y las autoridades de Gestión y Prevención del Riesgo Local y Regional, permanezcan atentos al comportamiento del nivel del río Guaviare dado que persistirán las lluvias en amplios sectores de la cuenca de aporte en jurisdicción del departamento de Guaviare.

## MAR CARIBE

### CONDICIONES NORMALES

## OCÉANO PACÍFICO

### CONDICIONES NORMALES

**ALERTA ROJA. PARA TOMAR ACCIÓN** Advierte a los sistemas de prevención y atención de desastres sobre la amenaza que puede ocasionar un fenómeno con efectos adversos sobre la población, el cual requiere la atención inmediata por parte de la población y de los cuerpos de atención y socorro. Se emite una alerta sólo cuando la identificación de un evento extraordinario indique la probabilidad de amenaza inminente y cuando la gravedad del fenómeno implique la movilización de personas y equipos, interrumpiendo el normal desarrollo de sus actividades cotidianas.

**ALERTA NARANJA. PARA PREPARARSE** Indica la presencia de un fenómeno. No implica amenaza inmediata y como tanto es catalogado como un mensaje para informarse y prepararse. El aviso implica vigilancia continua ya que las condiciones son propicias para el desarrollo de un fenómeno, sin que se requiera permanecer alerta.

**ALERTA AMARILLA. PARA INFORMARSE** Es un mensaje oficial por el cual se difunde información. Por lo regular se refiere a eventos observados, reportados o registrados y puede contener algunos elementos de pronóstico a manera de orientación. Por sus características pretéritas y futuras difiere del aviso y de la alerta, y por lo general no está encaminado a alertar sino a informar.

**CONDICIONES NORMALES** Indica que no existe ninguna clase de alerta para la región o zona mencionada.

°C: grados Celsius; m: metros; mm: milímetros; msnm: metros sobre nivel del mar;

Km/h: kilómetros sobre hora

GOES: Geostationary Operational Environmental Satellites (Satélite Geoestacionario Operacional)

Omar FRANCO TORRES, Director General  
Christian EUSCATEGUI COLLAZOS, Jefe Oficina del Servicio de Pronósticos y Alertas  
\*\*\*\*\*

Profesionales en turno:

Daniel USECHE, Julie TOBON, Gloria Lucia ARANGO C, Oscar IMBACHI, Oscar MARTINEZ, Mauricio TORRES  
y Juan Francisco ALAMEDA.

Internet: <http://www.ideam.gov.co>

Correos electrónicos: [servicio@ideam.gov.co](mailto:servicio@ideam.gov.co), [alertasideam@ideam.gov.co](mailto:alertasideam@ideam.gov.co)

Carrera 10 N° 20 - 30 \*\* Piso 9, Bogotá, D.C.

Teléfono: 3527160 ext. 1334-1336.

Siganos en: Twitter: @IDEAMColombia; Facebook: [www.facebook.com/ideam.instituto](http://www.facebook.com/ideam.instituto)  
YouTube: Canal de InstitutoIDEAM / <http://www.youtube.com/user/InstitutoIDEAM>