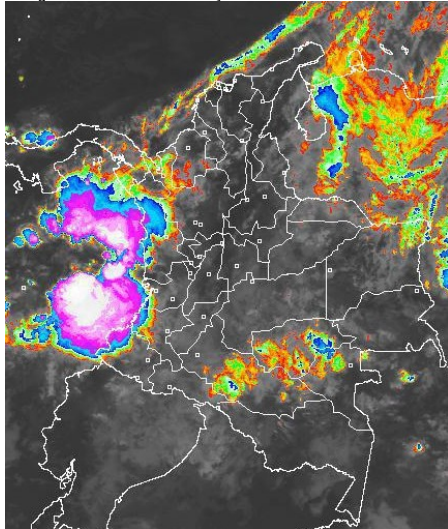


CONDICIONES HIDROMETEOROLÓGICAS ACTUALES

Durante las últimas horas se ha observado abundante nubosidad en gran parte del territorio colombiano. Las lluvias se concentraron sobre las regiones Caribe y Pacífica, sobre Córdoba y litoral de Chocó, Valle, Cauca y Nariño. Además, algunas lluvias se registraron sobre Vichada, Arauca, Caquetá y Guaviare. En el resto del país ha predominado el tiempo seco. Se estima que para horas de la tarde y noche se fortalezcan las lluvias, especialmente, sobre las regiones Pacífica, Sur de la Caribe, Norte y Occidente de la andina y Oriente de Amazonia y Orinoquia.

IMÁGEN SATELITAL

Imagen GOES-13 * 28 de mayo de 2014 * Hora 6:45 a.m. HLC



LO MÁS DESTACADO

ALERTA ROJA. PARA TOMAR ACCIÓN **ALERTA NARANJA. PARA PREPARARSE** **ALERTA AMARILLA. PARA INFORMARSE**

LLUVIAS	Las precipitaciones más importantes se registraron en sectores de las regiones Andina, Orinoquia y Amazónica. Alcanzando el mayor volumen en el municipio de Magúí (Nariño), con 123.0 mm.
ALERTA ROJA	<ul style="list-style-type: none"> Por amenaza alta de ocurrencia de incendios de la cobertura vegetal en zonas de bosques, cultivos y pastos, localizados en sectores de las regiones Andina, Caribe y Orinoquia.
ALERTA NARANJA	<ul style="list-style-type: none"> Por probabilidad de deslizamientos de tierra en varias áreas inestables y de alta pendiente localizadas en sectores de las regiones Orinoquia y Pacífica. Por amenaza moderada de ocurrencia de incendios de la cobertura vegetal en zonas de bosques, cultivos y pastos, localizados en las regiones Andina, Caribe y Orinoquia.
ALERTA AMARILLA	<ul style="list-style-type: none"> Por niveles altos en los afluentes al río Meta. Por niveles altos en el río Guaviare a la altura de San José de Guaviare. Por niveles altos en el río Magdalena a la altura de El Banco (Magdalena).
OTROS	<ul style="list-style-type: none"> Durante el mes de mayo se esperan precipitaciones frecuentes en gran parte del territorio nacional, condición normal para la época ya que hace parte de la primera temporada lluviosa del año. El IDEAM recomienda tomar las medidas preventivas en zonas de ladera o alta pendiente ante la posibilidad de deslizamientos de tierra o crecientes súbitas por causa de las lluvias que en algunos casos alcanzarán volúmenes importantes.

PRONÓSTICO CONDICIONES METEOROLÓGICAS ESPECIALES

ÁREA DEL VOLCÁN CERRO MACHÍN			
Se prevé en la jornada cielo seminublado con predominio de tiempo seco.			
El Servicio Geológico Colombiano lo reporta en NIVEL AMARILLO (III): CAMBIOS EN EL COMPORTAMIENTO DE LA ACTIVIDAD VOLCÁNICA . 4.80 -75.62			
ELEVACIÓN (pies)	DIRECCIÓN	VELOCIDAD	
		NUDOS	Km/h
10,000	SUR	5 - 10	9 - 18
18,000	SURESTE	10 - 15	18 - 28
24,000	SURESTE	5 - 10	9 - 18
30,000	SURESTE	5 - 10	9 - 18
ÁREA DEL VOLCÁN NEVADO DEL HUILA			
Se espera cielo entre parcial y mayormente nublado con predominio de tiempo seco.			
El Servicio Geológico Colombiano lo reporta en NIVEL AMARILLO (III): CAMBIOS EN EL COMPORTAMIENTO DE LA ACTIVIDAD VOLCÁNICA . 2.92 -76.05			
ELEVACIÓN (pies)	DIRECCIÓN	VELOCIDAD	
		NUDOS	Km/h
10,000	SURESTE	5 - 10	9 - 18
18,000	ESTE	15 - 20	28 - 36
24,000	ESTE	15 - 20	28 - 36
30,000	ESTE	15 - 20	28 - 36
ÁREA DEL VOLCÁN GALERAS			
Se estiman lluvias de carácter ligero para horas de la tarde y noche, principalmente.			
El Servicio Geológico Colombiano lo reporta en NIVEL AMARILLO (III): CAMBIOS EN EL COMPORTAMIENTO DE LA ACTIVIDAD VOLCÁNICA . 1.55 -77.37			
ELEVACIÓN (pies)	DIRECCIÓN	VELOCIDAD	
		NUDOS	Km/h
10,000	SURESTE	5 - 10	9 - 18
18,000	ESTE	15 - 20	28 - 36
24,000	ESTE	15 - 20	28 - 36
30,000	ESTE	10 - 15	18 - 28
ÁREA DEL VOLCÁN NEVADO DEL RUIZ			
Cielo entre parcial y mayormente cubierto con probabilidad de lluvias en horas de la tarde y noche.			
El Servicio Geológico Colombiano lo reporta en NIVEL AMARILLO (III): CAMBIOS EN EL COMPORTAMIENTO DE LA ACTIVIDAD VOLCÁNICA . 4.89 -75.32			
ELEVACIÓN (pies)	DIRECCIÓN	VELOCIDAD	
		NUDOS	Km/h
10,000	SURESTE	5 - 10	9 - 18
18,000	SURESTE	10 - 15	18 - 28
24,000	SURESTE	10 - 15	18 - 28
30,000	SURESTE	5 - 10	9 - 18



Consulte todos los días el pronóstico del tiempo y las alertas hidrometeorológicas vigentes del IDEAM, en un formato de calidad. Alrededor de las 7:30 a. m. está a disposición del público en www.ideam.gov.co. Se puede ver también en dispositivos móviles. [AQUÍ](#)

PRECIPITACIONES

A continuación se relacionan los municipios donde en las últimas 24 horas se registraron precipitaciones iguales o superiores a 10 mm:

DEPARTAMENTO	MUNICIPIO
ANTIOQUIA	Apartado (56.0), Carepa (37.4), Chigorodó (26.6), San Roque (25.1), Frontino (22.0), Turbo (21.0), San Roque (20.0)
ARAUCA	Arauca (24.0), Tame (23.8), Arauca (22.8)
BOLIVAR	Zambrano (22.0)
BOYACA	Cubara (44.6)
CASANARE	Yopal (30.0), Sabanalarga (29.0), Pore (28.5), Yopal (28.0), Trinidad (27.0), Tamara (25.5)
CHOCO	Quibdó (46.3), Bahía Solano (23.0)
CORDOBA	Tierralta (53.6), Chima (38.0), Lorica (31.0), Chinú (28.0), Sahagún (25.0), Montería (23.7), Sahagún (23.0)
CUNDINAMARCA	Medina (48.0), Gachalá (28.0), Paratebueno (23.0), Ubalá (21.0)
MAGDALENA	Santa Ana (27.0)
META	Puerto López (83.0), Villavicencio (75.0), Cabuyaro (65.0), Restrepo (35.0), San Martín (35.0), Barranca De Uplá (28.0), Fuente De Oro (20.0)
NARIÑO	Magúí (123.0), San Andrés De Tumaco (115.6), Barbacoas (26.4)
NORTE DE SANTANDER	Toledo (95.0)
RISARALDA	Belén De Umbria (30.0)
VAUPES	Mitú (70.0)
VICHADA	Puerto Carreño (68.4), Cumaribo (43.0)

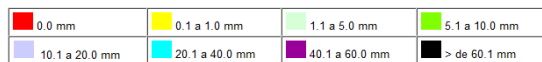
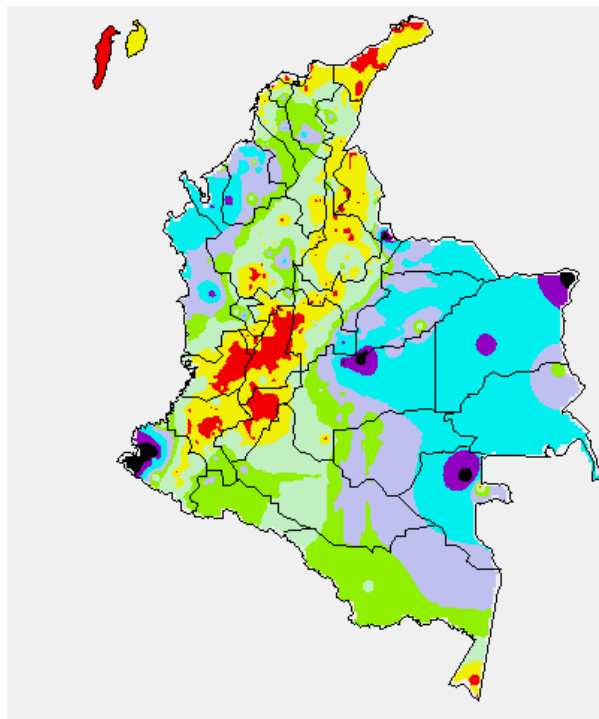
TEMPERATURAS MÁXIMAS

A continuación se relacionan los municipios donde en las últimas 24 horas se registraron temperaturas iguales o superiores a 35.0°C:

DEPARTAMENTO	MUNICIPIO
ATLANTICO	Manatí (36.0)
BOLIVAR	Zambrano (37.2), María La Baja (35.6), El Carmen De Bolívar (35.4)
CESAR	Agustín Codazzi (36.4), Chiriguáná (36.2), La Gloria (36.0), Valledupar (36.0), Pailitas (35.4)
CORDOBA	Chima (35.6), Planeta Rica (35.6), Ciénaga De Oro (35.3)
LA GUAJIRA	Urumita (36.4), Manaure (36.0)
MAGDALENA	Pivijay (35.2)

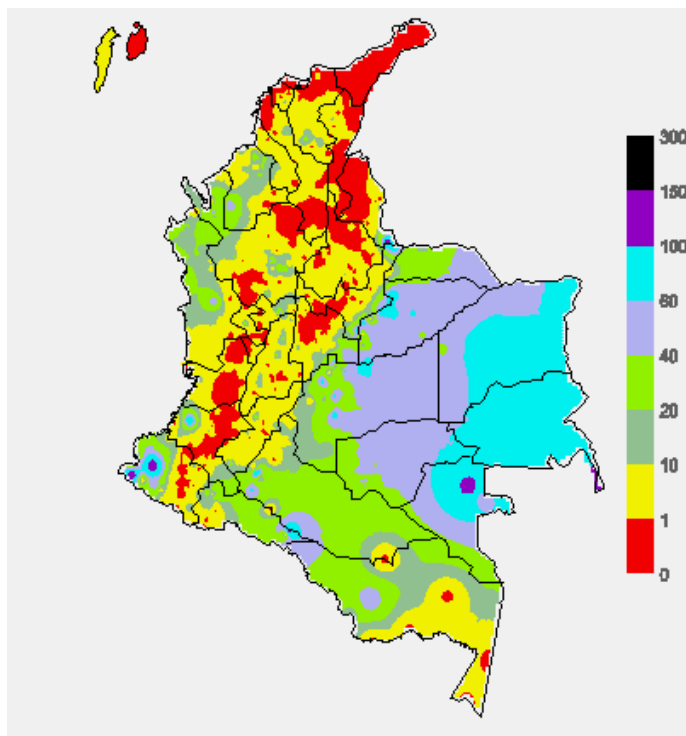
MAPA DE PRECIPITACIÓN DIARIA

Desde las 7:00 a.m. del martes 27 de mayo hasta las 7:00 a.m. del miércoles 28 de mayo del 2014.



MAPA DE PRECIPITACIÓN ACUMULADA DE LOS ÚLTIMOS 3 DÍAS

Desde las 7:00 a.m. del domingo 25 de mayo hasta las 7:00 a.m. del martes 27 de mayo de 2014.



ESTADO DE LOS EMBALSES

A continuación se relacionan los volúmenes útiles diarios (expresados en porcentaje) de reservas de algunos embalses de acuerdo con información consultada en XM.

ZONA	EMBALSE	VOLUMEN ÚTIL DIARIO (%)
ANTIOQUIA	MIEL I	57.45
	MIRAFLORES	47.56
	PEÑOL	59.83
	PLAYAS	85.03
	PORCE II	41.98
	PORCE III	43.09
	PUNCHINÁ	19.05
	RIOGRANDE2	55.32
	SAN LORENZO	61.88
CARIBE	TRONERAS	27.70
	URRÁ I	27.93
CENTRO	AGREGADO BOGOTÁ	48.97
	NEUSA	62.44
	SISGA	39.69
	TOMINÉ	47.86
	BETANIA	71.89
	MUÑA	65.79
ORIENTE	PRADO	90.97
	CHUZA	46.24
	ESMERALDA	19.67
VALLE DEL CAUCA	GUAVIO	33.79
	ALTO ANCHICAYÁ	2.48
	CALIMA 1	71.99
	SALVAJINA	87.92

PRONÓSTICO METEOROLÓGICO (miércoles 27 y jueves 28 de mayo de 2014).

REGIÓN	PRONÓSTICO
SABANA DE BOGOTÁ	MIÉRCOLES: En horas de la mañana se espera cielo seminublado con predominio de tiempo seco. Hacia el medio se estiman lloviznas hacia el oriente de la ciudad. En horas de la tarde y noche se prevé lluvias entre ligeras y moderadas, hacia el norte y occidente, especialmente. JUEVES: En la mañana se estima cielo semicubierto con tiempo seco. En horas de la tarde se estiman lluvias en el occidente y Norte de la ciudad y de la Sabana.
ANDINA	MIÉRCOLES: En horas de la mañana se esperan lluvias ligeras sobre Occidente de Antioquia en el resto de la región cielo entre parcial y mayormente cubierto con predominio de tiempo. En horas de la tarde y noche se esperan lluvias entre moderadas y fuertes sobre amplios sectores de Antioquia, Santander y Eje Cafetero; lluvias ligeras en el altiplano Cundiboyacense y zonas de montaña de Nariño y Cauca. JUEVES: Durante la jornada se estima cielo entre parcial y mayormente nublado con lluvias entre ligeras a moderadas en sectores de Antioquia, Eje Cafetero, Tolima y en el Altiplano Cundiboyacense. Probabilidad de lloviznas en Santander.
CARIBE	MIÉRCOLES: Durante la mañana se prevé cielo entre parcial y mayormente cubierto con lluvias sobre Córdoba, en el resto de la región predominio de tiempo seco. En la tarde y horas de la noche se presentarán lluvias de variada intensidad, las más fuertes se esperan para Córdoba, Sucre, sur de Magdalena y Cesar; lluvias menos intensas para el resto de la región. JUEVES: Se estiman lluvias en horas de la tarde y noche sobre sectores de Bolívar, Cesar, Córdoba y norte de Magdalena.
ARCHIPIÉLAGO DE SAN ANDRÉS, PROVIDENCIA Y SANTA CATALINA	MIÉRCOLES: Predominará el tiempo seco con cielo entre ligera y parcialmente nublado a lo largo de la jornada. JUEVES: A lo largo de la jornada se presentará cielo parcialmente nublado con predominio de tiempo seco.
PACÍFICA	MIÉRCOLES: En gran parte de la jornada predominará el cielo mayormente cubierto con lluvias de variada intensidad en gran parte de la región. Las lluvias más fuertes se esperan en amplios sectores de Chocó y a lo largo del litoral. JUEVES: Se estima cielo parcialmente cubierto desde las primeras horas del día. Las lluvias más intensas se concentrarán en Chocó, Valle del Cauca y Cauca; de menor intensidad en Nariño. No se descarta la posibilidad de actividad eléctrica.
ORINOQUIA	MIÉRCOLES: En la mañana se prevé cielo semicubierto con predominio de tiempo seco en gran parte del área, salvo en Vichada y Arauca donde se pueden presentar lluvias entre ligeras y moderadas. En la tarde y noche se pueden persistir las lluvias en amplios sectores de Vichada y oriente de Arauca. JUEVES: Cielo semicubierto con lluvias y/o lloviznas en el Sur de la región y en el piedemonte de Meta. El resto del área con predominio de tiempo seco.
OCEANO PACÍFICO	MIÉRCOLES: Se prevé cielo mayormente cubierto con lluvias entre moderadas y fuertes en gran parte del área marítima. Probabilidad de tormentas eléctricas. JUEVES: En gran parte de la jornada se estima cielo cubierto con lluvias de variada intensidad en la zona. Posibilidad de actividad eléctrica.

CONTINUACIÓN PRONÓSTICO.

REGIÓN	PRONÓSTICO
MAR CARIBE	MIÉRCOLES: Se estima en gran parte del área escasa nubosidad con predominio de tiempo seco. Sin embargo en zonas cercanas a litoral se esperan lluvias entre ligeras y moderadas en la jornada. JUEVES: En la jornada se prevé cielo entre ligera y parcialmente cubierto con predominio de tiempo seco.
INSULAR PACÍFICO	MIÉRCOLES: Durante la jornada predominará cielo mayormente cubierto con lluvias en Gorgona y Malpelo. JUEVES: Durante la jornada predominarán las condiciones cubiertas con lluvias de variada intensidad en Malpelo y Gorgona.
AMAZONIA	MIÉRCOLES: Durante gran parte de la jornada predominarán las condiciones cubiertas con lluvias de variada intensidad a lo largo de la región. Por la mañana se esperan las lluvias más intensas en Vaupés. En la tarde, las precipitaciones más fuertes se prevén en zonas de Amazonas, Vaupés, Guainía, Guaviare y en el piedemonte Amazónico. Posibilidad alta de actividad eléctrica, en momentos de lluvia intensa. JUEVES: Se mantendrán las condiciones cubiertas con lluvias en gran parte de la región, las más persistentes en Amazonas, Vaupés, Guainía y en el piedemonte de Putumayo. Posibilidad de actividad eléctrica.

ALERTAS VIGENTES Y PRODUCTOS ADICIONALES

Para mayor información sobre el pronóstico del estado del tiempo, informes técnicos diarios, comunicados especiales, mapas diarios de temperaturas máximas y mínimas e información diaria de precipitación se sugiere consultar los siguientes enlaces:

- [MAPA DIARIO DE TEMPERATURA MÁXIMA.](#)
- [MAPA DIARIO DE TEMPERATURA MÍNIMA.](#)
- [INFORMACIÓN DIARIA DE PRECIPITACIÓN Y TEMPERATURA DE LOS PRINCIPALES AEROPUERTOS DEL PAÍS.](#)
- [MOSAICO MAPAS DE PRECIPITACIÓN DIARIA EN MILÍMETROS](#)

REGIÓN CARIBE

ALERTA ROJA: INCENDIOS DE LA COBERTURA VEGETAL

Amenaza alta de ocurrencia de incendios de la cobertura vegetal en zonas de bosques, cultivos y pastos, localizados en los siguientes municipios y sectores aledaños:

DEPARTAMENTO	MUNICIPIOS
ATLANTICO	Barranquilla, Puerto Colombia, Sabanalarga y Tubará
BOLIVAR	Cartagena, Santa Catalina, Turbaco y Villanueva.
CESAR	Bosconia, Chiriquaná, La jaqueta de Ibirico.
CORDOBA	Ciénaga de Oro.
LA GUAJIRA	Albania, Maicao, Manaure Riohacha y Uribia.
MAGDALENA	Santa Marta.

ALERTA NARANJA: INCENDIOS DE LA COBERTURA VEGETAL

Amenaza moderada de ocurrencia de incendios de la cobertura vegetal en zonas de bosques, cultivos y pastos, localizados en los siguientes municipios y sectores aledaños

DEPARTAMENTO	MUNICIPIOS
ATLANTICO	Campo de la cruz, Candelaria, Ponedera.
BOLIVAR	Clemencia, San Estanislao, Santa Rosa.
CESAR	Astrea.
CORDOBA	Cereté, Lorica, Montería, Puerto Escondido, Sahagún, San Carlos, San Pelayo.
MAGDALENA	Plato y Salamina.

REGIÓN ANDINA

ALERTA ROJA: INCENDIOS DE LA COBERTURA VEGETAL

Amenaza alta de ocurrencia de incendios de la cobertura vegetal en zonas de bosques, cultivos y pastos, localizados en los siguientes municipios y sectores aledaños:

DEPARTAMENTO	MUNICIPIOS
BOYACA	Oicatá.
NORTE DE SANTANDER	Cáchira, Silos.
SANTANDER	Tona.
TOLIMA	Roncesvalles
VALLE DEL CAUCA	Bolívar, Dagua, Ginebra, San Pedro y Tuluá.

ALERTA NARANJA: INCENDIOS DE LA COBERTURA VEGETAL

Amenaza moderada de ocurrencia de incendios de la cobertura vegetal en zonas de bosques, cultivos y pastos, localizados en los siguientes municipios y sectores aledaños

DEPARTAMENTO	MUNICIPIOS
BOYACA	Cuitiva. Iza, Paipa, Susacón
CAUCA	Guachene, Miranda, Padilla, Puerto tejada, Villa Rica.
CUNDINAMARCA	Chocontá
NORTE DE SANTANDER	Chitagá. Salazar, Cucutilla
SANTANDER	Cerrito
VALLE DEL CAUCA	Cali, Candelaria, Florida, Guacarí, Jamundí, Palmira, Pradera

ALERTA AMARILLA: POR NIVELES ALTOS EN EL RÍO MAGDALENA A LA ALTURA DEL BANCO (MAGDALENA)

Prevalece Alerta Amarilla por el incremento paulatino y constante en los niveles del río Magdalena a la altura del municipio de El Banco (Magdalena) y por las lluvias que se presentaron durante las horas de la noche de ayer de carácter moderado-fuerte en la zona lo que ha causado un ligero ascenso en los niveles. El IDEAM recomienda a toda la ciudadanía, así como a las autoridades de Gestión del Riesgo local y regional, monitorear el comportamiento y variación de los niveles del río Magdalena en la parte baja de la cuenca.

REGIÓN PACÍFICA

ALERTA NARANJA: DESLIZAMIENTOS DE TIERRA

Se mantiene este nivel de alerta por deslizamientos de tierra áreas inestables localizadas en los departamentos:

DEPARTAMENTO	MUNICIPIOS
CAUCA	El Tambo, López de Micay y Timbiquí.
NARIÑO	Barbacoas, Maguí (Payán), Ricaurte, Roberto Payán (San José) Y Tumaco.

REGIÓN ORINOQUIA

ALERTA ROJA: INCENDIOS DE LA COBERTURA VEGETAL

Amenaza alta de ocurrencia de incendios de la cobertura vegetal en zonas de bosques, cultivos y pastos, localizados en los siguientes municipios y sectores aledaños:

DEPARTAMENTO	MUNICIPIOS
CASANARE	Villanueva.

ALERTA NARANJA: DESLIZAMIENTOS DE TIERRA

Se mantiene este nivel de alerta por deslizamientos de tierra áreas inestables localizadas en los departamentos:

DEPARTAMENTO	MUNICIPIOS
META	Cubarral, El Calvario, El Castillo, El Dorado, Guamal, Restrepo Y Villavicencio.

ALERTA NARANJA: INCENDIOS DE LA COBERTURA VEGETAL

Amenaza moderada de ocurrencia de incendios de la cobertura vegetal en zonas de bosques, cultivos y pastos, localizados en los siguientes municipios y sectores aledaños

DEPARTAMENTO	MUNICIPIOS
VICHADA	Puerto Carreño

ALERTA AMARILLA: POR NIVELES ALTOS EN LOS RIOS DEL PIEDEMONTTE LLANERO AFLUENTES AL RIO META

Se baja de Alerta Naranja a Alerta Amarilla por la disminución de la precipitación en las cuencas altas afluentes al río Meta. Actualmente la zona presenta condiciones secas. Se recomienda a pobladores y autoridades de Gestión y Prevención del Riesgo Local y Regional, permanecer atentos al comportamiento del nivel de estos ríos en el transcurso de los próximos días.

REGIÓN AMAZÓNICA

ALERTA NARANJA: DESLIZAMIENTOS DE TIERRA

Se pronostica amenaza Alta a Muy Alta por deslizamientos de tierra en áreas inestables en jurisdicción de los municipios de:

DEPARTAMENTO	MUNICIPIOS
CAQUETÁ	Belén de los Andaquíes y San José del Fragua

ALERTA AMARILLA: NIVELES ALTOS EN EL RÍO GUAVIARE

Continúa la Alerta Amarilla debido a que el nivel del río Guaviare permanece en el rango de valores altos próximos a los niveles críticos de zonas ribereñas bajas del municipio de San José del Guaviare (Guaviare) y Mapiripán (Meta). El IDEAM mantiene la recomendación para que pobladores y las autoridades de Gestión y Prevención del Riesgo Local y Regional, permanezcan atentos al comportamiento del nivel del río Guaviare dado que persistirán las lluvias en amplios sectores de la cuenca de aporte en jurisdicción del departamento de Guaviare.

MAR CARIBE

ALERTA AMARILLA: OLEAJE Y VIENTO

Se estima vientos con velocidades entre 25 y 30 nudos (46 a 56km/h), y altura del oleaje entre 3,0 y 4,0 metros, sobre el Caribe central colombiano, mar adentro. Por lo tanto se recomienda consultar con las Capitanías de puerto antes de zarpar.

OCÉANO PACÍFICO

ALERTA AMARILLA: TIEMPO LLUVIOSO

Se estiman lluvias entre moderadas y fuertes desde las primeras horas del día a lo largo del Pacífico colombiano, incluyendo el litoral. Se recomienda a pescadores y usuarios de pequeñas embarcaciones consultar con las capitanías de puerto antes de zarpar.

ALERTA ROJA. PARA TOMAR ACCIÓN Advierte a los sistemas de prevención y atención de desastres sobre la amenaza que puede ocasionar un fenómeno con efectos adversos sobre la población, el cual requiere la atención inmediata por parte de la población y de los cuerpos de atención y socorro. Se emite una alerta sólo cuando la identificación de un evento extraordinario indique la probabilidad de amenaza inminente y cuando la gravedad del fenómeno implique la movilización de personas y equipos, interrumpiendo el normal desarrollo de sus actividades cotidianas.

ALERTA NARANJA. PARA PREPARARSE Indica la presencia de un fenómeno. No implica amenaza inmediata y como tanto es catalogado como un mensaje para informarse y prepararse. El aviso implica vigilancia continua ya que las condiciones son propicias para el desarrollo de un fenómeno, sin que se requiera permanecer alerta.

ALERTA AMARILLA. PARA INFORMARSE Es un mensaje oficial por el cual se difunde información. Por lo regular se refiere a eventos observados, reportados o registrados y puede contener algunos elementos de pronóstico a manera de orientación. Por sus características pretéritas y futuras difiere del aviso y de la alerta, y por lo general no está encaminado a alertar sino a informar.

CONDICIONES NORMALES Indica que no existe ninguna clase de alerta para la región o zona mencionada.

°C: grados Celsius; m: metros; mm: milímetros; msnm: metros sobre nivel del mar;
Km/h: kilómetros sobre hora

GOES: Geostationary Operational Environmental Satellites (Satélite Geoestacionario Operacional)

Omar FRANCO TORRES, Director General
Christian EUSCATEGUI COLLAZOS, Jefe Oficina del Servicio de Pronósticos y Alertas

Profesionales en turno:
Claudia TORRES, Catherine TOBON, Gloria Lucia ARANGO C, Mario MORENO, Henry ROMERO, Mauricio TORRES y Juan Francisco ALAMEDA.
Internet: <http://www.ideam.gov.co>
Correos electrónicos: servicio@ideam.gov.co, alertasideam@ideam.gov.co
Carrera 10 N° 20 - 30 ** Piso 9, Bogotá, D.C.
Teléfono: 3527160 ext. 1334-1336.

Siganos en: Twitter: @IDEAMColombia; Facebook: www.facebook.com/ideam.instituto
YouTube: Canal de Instituto IDEAM / <http://www.youtube.com/user/InstitutoIDEAM>