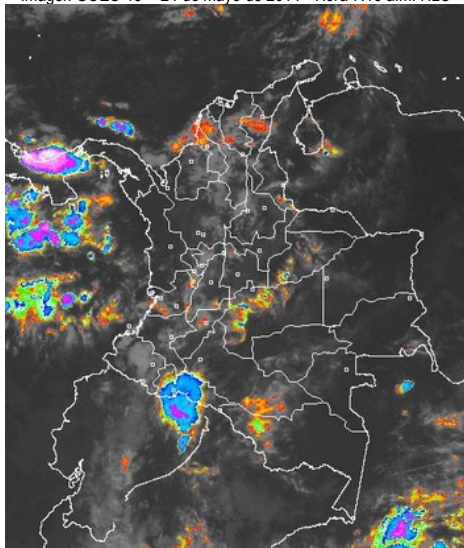


CONDICIONES HIDROMETEOROLÓGICAS ACTUALES

En las últimas horas se han registrado condiciones secas en la mayor parte del país, incluida la Sabana de Bogotá, salvo en la cuenca alta y media del río Magdalena, a la altura de Huila, Tolima, Oriente de Caldas y Antioquia, en el Occidente de Cundinamarca, Boyacá y Santander y en el Sur de Bolívar, al igual que en sectores del Piedemonte amazónico en Putumayo y Caquetá donde se han reportado lluvias, acompañadas en algunos casos de actividad eléctrica.

IMÁGEN SATELITAL

Imagen GOES-13 * 24 de mayo de 2014 * Hora 7:15 a.m. HLC



LO MÁS DESTACADO

ALERTA ROJA. PARA TOMAR ACCIÓN **ALERTA NARANJA. PARA PREPARARSE** **ALERTA AMARILLA. PARA INFORMARSE**

LLUVIAS	Durante las últimas 24 horas se registraron precipitaciones en amplios sectores de las Regiones Pacífica, Andina y Piedemonte Amazónico, alcanzando el mayor volumen en el municipio de Armero (Tolima) , con 85.5 mm .
ALERTA ROJA	<ul style="list-style-type: none"> Por amenaza alta de ocurrencia de incendios de la cobertura vegetal en zonas de bosques, cultivos y pastos, localizados en los departamentos de Córdoba, Norte de Santander y La Guajira
ALERTA NARANJA	<ul style="list-style-type: none"> Por probabilidad de deslizamientos de tierra en varias áreas inestables y de alta pendiente localizadas en sectores de las regiones Andina, Caribe, Pacífica y Amazonia. Por niveles altos en el río Meta, a la altura del municipio de Puerto López. Por amenaza moderada de ocurrencia de incendios de la cobertura vegetal en zonas de bosques, cultivos y pastos, localizados en el departamento de Valle del Cauca y Vichada
ALERTA AMARILLA	<ul style="list-style-type: none"> Por incremento de nivel en la cuenca media del río Magdalena a la altura del municipio El Banco (Magdalena). Por niveles altos en el río Guaviare a la altura de San Jose de Guaviare
OTROS	<ul style="list-style-type: none"> Durante el mes de mayo se esperan precipitaciones frecuentes en gran parte del territorio nacional, condición normal para la época ya que hace parte de la primera temporada lluviosa del año. El IDEAM recomienda tomar las medidas preventivas en zonas de ladera o alta pendiente ante la posibilidad de deslizamientos de tierra o crecientes súbitas por causa de las lluvias que en algunos casos alcanzarán volúmenes importantes.

PRONÓSTICO CONDICIONES METEOROLÓGICAS ESPECIALES

ÁREA DEL VOLCÁN CERRO MACHÍN			
Nubosidad variable con predominio de tiempo seco durante el día, en horas de la noche son esperadas precipitaciones.			
El Servicio Geológico Colombiano lo reporta en NIVEL AMARILLO (III): CAMBIOS EN EL COMPORTAMIENTO DE LA ACTIVIDAD VOLCANICA , 4.80 -75.62			
ELEVACIÓN (pies)	DIRECCIÓN	VELOCIDAD	
		NUDOS	Km/h
10,000	SURESTE	5	9
18,000	SURESTE	5 - 10	9 - 18
24,000	SUR	5	9
30,000	SUROESTE	5	9
ÁREA DEL VOLCÁN NEVADO DEL HUILA			
Cielo entre parcialmente nublado y nublado con lloviznas a diferentes horas.			
El Servicio Geológico Colombiano lo reporta en NIVEL AMARILLO (III): CAMBIOS EN EL COMPORTAMIENTO DE LA ACTIVIDAD VOLCANICA , 2.92 -76.05			
ELEVACIÓN (pies)	DIRECCIÓN	VELOCIDAD	
		NUDOS	Km/h
10,000	SURESTE	5	9
18,000	ESTE	5 - 10	9 - 18
24,000	ESTE	5	9
30,000	VARIABLE	5	9
ÁREA DEL VOLCÁN GALERAS			
En el área se advierten precipitaciones ligeras e intermitentes.			
El Servicio Geológico Colombiano lo reporta en NIVEL AMARILLO (III): CAMBIOS EN EL COMPORTAMIENTO DE LA ACTIVIDAD VOLCANICA , 1.55 -77.37			
ELEVACIÓN (pies)	DIRECCIÓN	VELOCIDAD	
		NUDOS	Km/h
10,000	SURESTE	5 - 10	9 - 18
18,000	ESTE	5 - 10	9 - 18
24,000	ESTE	5	9
30,000	ESTE	5	9
ÁREA DEL VOLCÁN NEVADO DEL RUIZ			
Al atardecer y durante algunas horas de la noche se pronostican lluvias, luego de un día seco.			
El Servicio Geológico Colombiano lo reporta en NIVEL AMARILLO (III): CAMBIOS EN EL COMPORTAMIENTO DE LA ACTIVIDAD VOLCANICA , 4.89 -75.32			
ELEVACIÓN (pies)	DIRECCIÓN	VELOCIDAD	
		NUDOS	Km/h
10,000	SURESTE	5	9
18,000	SURESTE	5 - 10	9 - 18
24,000	SUR	5	9
30,000	SUROESTE	5	9



Consulte todos los días el pronóstico del tiempo y las alertas hidrometeorológicas vigentes del IDEAM, en un formato de calidad. Alrededor de las 7:30 a. m. está a disposición del público en www.ideam.gov.co. Se puede ver también en dispositivos móviles. [AQUÍ](#)

PRECIPITACIONES

A continuación se relacionan los municipios donde en las últimas 24 horas se registraron precipitaciones iguales o superiores a 20 mm:

DEPARTAMENTO	MUNICIPIO	
ANTIOQUIA	Turbo (68.0), San Roque (62.0), Belmira - La Oculita (53.0), Jardín (52.0), Giraldo (50.0), San Roque - Granja (39.2), Tamesis - La Granja (33.5), Girardota (31.0), Fredonia (30.6), Medellín (29.0), Cañasgordas (26.2), Andes (24.6), Fredonia (24.0), Alejandría (23.6), Rionegro (23.3), Bello (23.0), Abejorral (23.0), Bello - Tulio Ospina (21.4), Yarumal (21.2), Belmira (21.0), Anza (20.0)	
	BOLIVAR	Santa Rosa del Sur (49.0), Córdoba (34.0)
	BOYACA	Muzo (46.8), Quipama (35.5), San P Borbur (25.3)
	CALDAS	Samaná (80.0), Manzanares (37.2), Victoria (36.8), Pensilvania (25.0)
	CAUCA	Santa Rosa (51.5), El Tambo (51.0), Puracé (38.5), Popayán (34.0), Totoró (32.0), Rosas (31.9), Bolívar - El Rodeo (22.5), Bolívar (20.0)
	CESAR	San Diego (50.0), Valledupar (31.0)
	CUNDINAMARCA	Utica (21.2), Pandí (20.1), Tabío (20.0)
	HUILA	La Plata (56.0), Nataga (25.0)
	NARIÑO	Cumbitara (73.3), Policarpa (71.0), Samaniego (54.4), Buesaco (48.2), La Llanada (40.3), Sandona (38.0), Pasto (35.0), Arboleda (32.5), San Bernardo (32.4), Consaca (32.0), La Unión (30.3), Ipiales (24.0), Barbacoas (23.5), Samaniego (21.5).
		PUTUMAYO
SANTANDER	Albania (44.3), Guadalupe (40.0), Puerto Parra (30.0), Velez (29.3)	
TOLIMA	Armero (85.5), Santa Isabel (51.0), Libano (44.0), Mariquita (41.0), Ibagué (38.0), Chaparral (36.0), San Anotnio (31.1), Villahermosa (28.0), Cunday (28.0), Ataco (24.4), Valle de San Juan (22.0)	
	VALLE DEL CAUCA	Vijes (23.0)

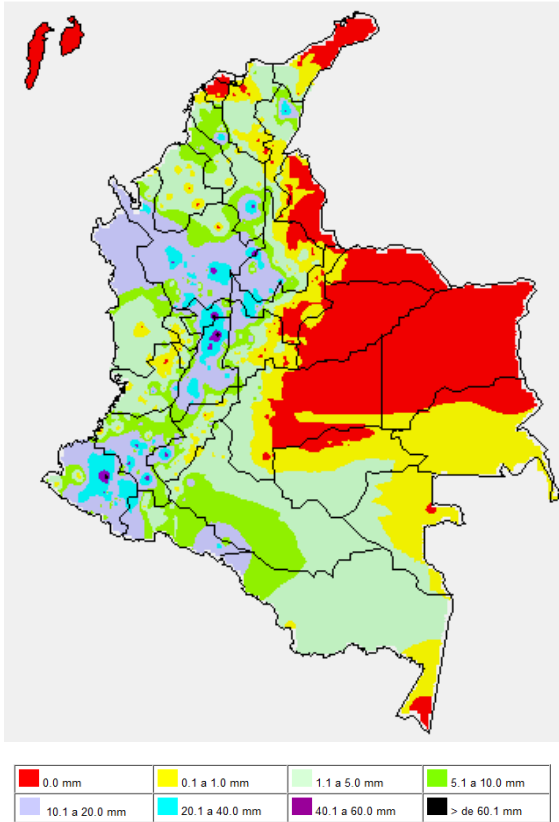
TEMPERATURAS MÁXIMAS

A continuación se relacionan los municipios donde en las últimas 24 horas se registraron temperaturas iguales o superiores a 35.0°C:

DEPARTAMENTO	MUNICIPIO
ATLANTICO	Manatí (35.4)
BOLIVAR	Zambrano (36.0), Maria La Baja (35.0)
	Valledupar (35.4)
LA GUAJIRA	Riohacha (36.4), Urumita (35.0)
MAGDALENA	Privijay (35.0)
META	Puerto Lopez (36.6)
NORTE DE SANTANDER	Cúcuta (35.0)
TOLIMA	Ambalema (35.2), Natagaima (35.0)
VICHADA	Puerto Carreño (36.4).

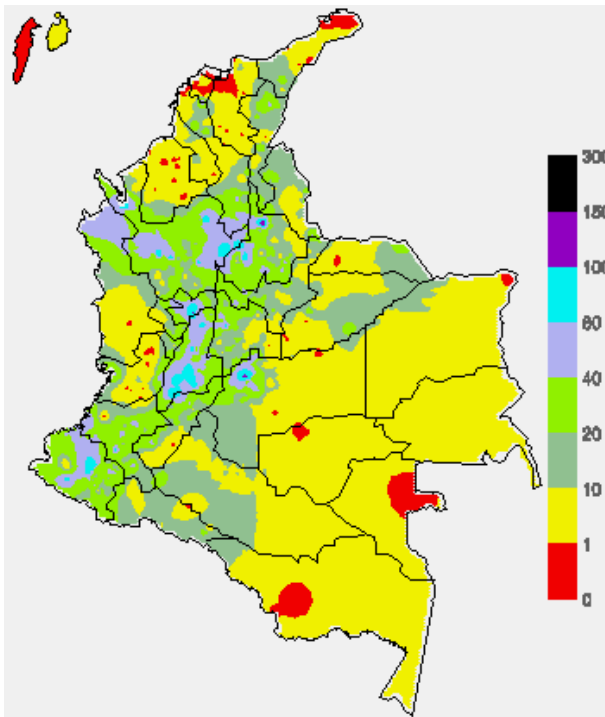
MAPA DE PRECIPITACIÓN DIARIA

Desde las 7:00 a.m. del viernes 23 de mayo hasta las 7:00 a.m. del sábado 24 de mayo del 2014.



MAPA DE PRECIPITACIÓN ACUMULADA DE LOS ÚLTIMOS 3 DÍAS

Desde las 7:00 a.m. del Miércoles 21 de mayo hasta las 7:00 a.m. del Viernes 23 de mayo de 2014.



ESTADO DE LOS EMBALSES

A continuación se relacionan los volúmenes útiles diarios (expresados en porcentaje) de reservas de algunos embalses de acuerdo con información consultada en XM.

ZONA	EMBALSE	VOLUMEN ÚTIL DIARIO (%)		
ANTIOQUIA	MIEL I	59.85		
	MIRAFLORES	46.73		
	PEÑOL	59.26		
	PLAYAS	84.76		
	PORCE II	42.58		
	PORCE III	52.09		
	PUNCHINÁ	6.09		
	RIOGRAÑEZ	54.55		
	SAN LORENZO	65.56		
CARIBE	TRONERAS	26.48		
	URRÁ I	25.50		
CENTRO	AGREGADO BOGOTÁ	49.24	NEUSA	62.59
			SISGA	39.73
			TOMINÉ	48.18
		BETANIA	71.06	
		MUÑA	81.12	
		PRADO	85.89	
		CHUZA	48.21	
ORIENTE	ESMERALDA	20.17		
	GUAVIO	34.35		
	ALTO ANCHICAYÁ	9.19		
VALLE DEL CAUCA	CALIMA 1	70.93		
	SALVAJINA	84.74		

PRONÓSTICO METEOROLÓGICO (sábado 24 y domingo 25 de mayo de 2014).

REGIÓN	PRONÓSTICO
SABANA DE BOGOTÁ	SÁBADO: Tiempo seco con intervalos soleados hasta entrada la tarde, luego se prevén lluvias acompañadas en algunos casos de tormentas eléctricas en sectores del Nororiente y Noroccidente de la Ciudad y de la Sabana. DOMINGO: En el área prevalecerán las condiciones secas, salvo en sectores del Norte y Occidente de la Ciudad y de la Sabana donde se estiman precipitaciones desde mediados de la tarde en adelante.
ANDINA	SÁBADO: En la mañana prevalecerán las condiciones secas, salvo en sectores de Huila y Sur de Tolima donde se pronostican lloviznas dispersas. En la tarde y noche aumentará la nubosidad en la región, con precipitaciones acompañadas en algunos casos de descargas eléctricas en sectores de Antioquia, Cundinamarca, Santander, Norte de Santander, Risaralda, Quindío, Caldas, Valle del Cauca, Nariño, Cauca, Tolima y Huila. DOMINGO: Cielo entre parcialmente cubierto y cubierto con precipitaciones a diferentes horas, especialmente de la tarde y noche en el Eje cafetero, Antioquia, Cundinamarca, Santander, Norte de Santander, Tolima, Huila, Valle del Cauca, Cauca y Nariño. No se descartan tormentas eléctricas.
CARIBE	SÁBADO: En la mayor parte de la región predominará el tiempo seco durante la mañana, luego se advierten precipitaciones en el Sur de Bolívar, Cesar y Magdalena y en sectores de Córdoba, Sucre y Urabá, inclusive no se descarta actividad eléctrica. DOMINGO: Cielo parcialmente cubierto con tiempo seco, salvo en el Urabá y en el Sur de Bolívar, Cesar, Magdalena, Sucre y Córdoba donde se pronostican lluvias, acompañadas en algunos casos de descargas eléctricas, las precipitaciones más fuertes se esperan en horas de la tarde y noche.
ARCHIPIÉLAGO DE SAN ANDRÉS, PROVIDENCIA Y SANTA CATALINA	SÁBADO: Cielo parcialmente nublado con lloviznas esporádicas por la tarde y noche. DOMINGO: En el archipiélago se prevé nubosidad variada con precipitaciones esporádicas durante la jornada.
PACÍFICA	SÁBADO: En la mañana y primeras horas de la tarde predominarán las condiciones secas con intervalos soleados, después se pronostican lluvias en sectores de Chocó, Valle del Cauca, Cauca y Nariño con posibilidad en algunos casos de descargas eléctricas. DOMINGO: Nubosidad variada con predominio de tiempo seco en la mañana, salvo en el Norte de Chocó donde se estiman precipitaciones que tenderán a generalizarse durante la tarde y noche al resto del departamento. En zonas de Valle del Cauca, Cauca y Nariño se prevén lluvias al atardecer y durante algunas horas de la noche, luego de un comienzo seco.
ORINOQUIA	SÁBADO: En la mayor parte de la región se pronostican condiciones secas con nubosidad variable hasta entrada la tarde, excepto en sectores de Casanare y Meta donde se esperan precipitaciones a diferentes horas. En áreas del Sur de Vichada se prevén lluvias al atardecer o durante la noche, luego de un día seco. DOMINGO: Cielo parcialmente cubierto y predominio de tiempo seco, salvo en zonas del Sur de Vichada y Meta donde se esperan algunas precipitaciones durante la tarde y noche.

CONTINUACIÓN PRONÓSTICO.

REGIÓN	PRONÓSTICO
OCEANO PACÍFICO	SÁBADO: Cielo entre parcialmente nublado y nublado con precipitaciones y descargas eléctricas a diferentes horas en amplios sectores del Pacífico nacional, particularmente en alta mar. DOMINGO: En la mayor parte de la zona marítima colombiana son pronosticadas lluvias, particularmente después del mediodía y durante la noche. Probables tormentas eléctricas.
MAR CARIBE	SÁBADO: En gran parte del Caribe nacional predominarán las condiciones secas, excepto enfrente del litoral de Sucre, Córdoba y Urabá donde se estiman precipitaciones de variada intensidad al final de la tarde y durante algunas horas de la noche. En el área del archipiélago no se descartan lloviznas ocasionales. DOMINGO: Cielo entre despejado y parcialmente cubierto con predominio de tiempo seco, salvo en el Golfo de Urabá y en el área de San Andrés y Providencia donde se prevén lluvias ligeras a diferentes horas
INSULAR PACÍFICO	SÁBADO: En Gorgona y Malpelo se advierten precipitaciones a diferentes horas con posibilidad en algunos casos de actividad eléctrica. DOMINGO: En Malpelo y Gorgona prevalecerán las condiciones lluviosas, especialmente durante la tarde y noche.
AMAZONIA	SÁBADO: Cielo entre parcialmente nublado y nublado con precipitaciones de variada intensidad durante la jornada en sectores del Piedemonte amazónico en Caquetá y Putumayo, en el resto de la región persistirá el tiempo seco. En horas de la noche se pronostican lluvias en Guainía, Vaupés y Amazonas. DOMINGO: En la región esperen nubes densas con precipitaciones en amplias zonas de Guaviare, Vaupés, Amazonas, Caquetá y Putumayo, inclusive no se descartan tormentas eléctricas.

ALERTAS VIGENTES Y PRODUCTOS ADICIONALES

Para mayor información sobre el pronóstico del estado del tiempo, informes técnicos diarios, comunicados especiales, mapas diarios de temperaturas máximas y mínimas e información diaria de precipitación se sugiere consultar los siguientes enlaces:

- [MAPA DIARIO DE TEMPERATURA MÁXIMA.](#)
- [MAPA DIARIO DE TEMPERATURA MÍNIMA.](#)
- [INFORMACIÓN DIARIA DE PRECIPITACIÓN Y TEMPERATURA DE LOS PRINCIPALES AEROPUERTOS DEL PAÍS.](#)
- [MOSAICO MAPAS DE PRECIPITACIÓN DIARIA EN MILÍMETROS](#)

REGIÓN CARIBE

ALERTA ROJA: INCENDIOS DE LA COBERTURA VEGETAL

Amenaza alta de ocurrencia de incendios de la cobertura vegetal en zonas de bosques, cultivos y pastos, localizados en los siguientes municipios y sectores aledaños:

DEPARTAMENTO	MUNICIPIOS
LA GUAJIRA	Riohacha y Maicao
CORDOBA	San Bernardo del Viento

ALERTA NARANJA: INCENDIOS DE LA COBERTURA VEGETAL

Amenaza moderada de ocurrencia de incendios de la cobertura vegetal en zonas de bosques, cultivos y pastos, localizados en los siguientes municipios y sectores aledaños

DEPARTAMENTO	MUNICIPIOS
CESAR	Manaure Balcón del Cesar, La Paz y San Diego

REGIÓN ANDINA

ALERTA NARANJA: DESLIZAMIENTOS DE TIERRA

Se mantiene este nivel de alerta por deslizamientos de tierra áreas inestables localizadas en los departamentos de:

DEPARTAMENTO	MUNICIPIOS
ANTIOQUIA	Apartadó, Briceño, Buriticá, Cañasgordas, Carepa, Cisneros, El Bagre, Giraldo, San Juan de Urabá, Santa Bárbara, San Roque, Santo Domingo, Valdivia, Yolombó y Zaragoza.
CALDAS	Manzanares, Pensilvania y Samaná
CAUCA	El Tambo
CUNDINAMARCA	Gachalá y Ubalá
SANTANDER	Chima, Contratación, Guadalupe
TOLIMA	Armero (Guayabal) Ataco, Cunday, Lérica y Mariquita

ALERTA ROJA: INCENDIOS DE LA COBERTURA VEGETAL

Amenaza alta de ocurrencia de incendios de la cobertura vegetal en zonas de bosques, cultivos y pastos, localizados en los siguientes municipios y sectores aledaños:

DEPARTAMENTO	MUNICIPIOS
NORTE DE SANTANDER	Labateca

ALERTA NARANJA: INCENDIOS DE LA COBERTURA VEGETAL

Amenaza moderada de ocurrencia de incendios de la cobertura vegetal en zonas de bosques, cultivos y pastos, localizados en los siguientes municipios y sectores aledaños

DEPARTAMENTO	MUNICIPIOS
VALLE DE CAUCA	Yumbo y Ginebra

ALERTA AMARILLA: POR NIVELES ALTOS EN EL RÍO MAGDALENA A LA ALTURA DE EL BANCO (MAGDALENA)

Continúa la Alerta Amarilla debido a los altos niveles del río Magdalena en cercanías del municipio de El Banco (Magdalena), sin embargo, en la últimas horas se presenta una tendencia estable; se espera que ésta condición continúe para las próximas horas. El IDEAM recomienda a toda la ciudadanía, así como a las autoridades de Gestión y Prevención del Riesgo Local y Regional, monitorear el comportamiento y variación de los niveles del río Magdalena en la parte baja de la cuenca.

REGIÓN PACÍFICA

ALERTA NARANJA: DESLIZAMIENTOS DE TIERRA

Se mantiene este nivel de alerta por deslizamientos de tierra áreas inestables localizadas en los departamentos:

DEPARTAMENTO	MUNICIPIOS
CAUCA	Guapi, López de Micay, Patía (El Bordo) y Timbiquí
CHOCO	Atrato (Yuto), Cértegui, Condoto, El Cantón del San Pablo (Managrú), Istmina, Medio Baudó (Boca de Pepé), Medio San Juan (Andagoya), Quibdó, Río Iró (Santa Rita), Río Quito (Paimadó), Tadó y Unión Panamericana (Animas).
NARIÑO	Barbacoas, Cumbitara, El Charco, Francisco Pizarro (Salahonda), La Tola, Maguá (Payán), Mosquera, Olaya Herrera (Bocas de Satinga), Policarpa, Ricaurte, Roberto Payán (San José) y Tumaco.

REGIÓN ORINOQUIA

ALERTA NARANJA: DESLIZAMIENTOS DE TIERRA

Se mantiene este nivel de alerta por deslizamientos de tierra áreas inestables localizadas en los departamentos:

DEPARTAMENTO	MUNICIPIOS
META	Acacias, Cubarral, Cumaral, El Calvario, El Castillo, El Dorado, Guamal, Lejanías, Mesetas, Restrepo, San Juan de Arama, Uribe y Villavicencio

ALERTA NARANJA: INCENDIOS DE LA COBERTURA VEGETAL

Amenaza moderada de ocurrencia de incendios de la cobertura vegetal en zonas de bosques, cultivos y pastos, localizados en los siguientes municipios y sectores aledaños

DEPARTAMENTO	MUNICIPIOS
VICHADA	Cumaribo y Puerto Carreño

ALERTA NARANJA: POR NIVELES ALTOS EN EL RÍO META

Se mantiene la Alerta Naranja dado que continúan en el rango de altos los niveles del río Meta en la estación Puente Lleras (municipio Pto. López), con valores cercanos a cotas de afectación de zonas ribereñas bajas de este municipio. Actualmente se registra leve descenso en el nivel del río Meta y se prevé que esta tendencia se mantenga para las próximas horas. El IDEAM recomienda a la ciudadanía y a las autoridades de Gestión y Prevención del Riesgo Local y Regional, estar atentos ante posibles inundaciones en algunos sectores bajos del cauce principal del río Meta.

REGIÓN AMAZÓNICA

ALERTA NARANJA: DESLIZAMIENTOS DE TIERRA

Se pronostica amenaza Alta a Muy Alta por deslizamientos de tierra en áreas inestables en jurisdicción de los municipios de:

DEPARTAMENTO	MUNICIPIOS
CAQUETÁ	Belén de los Andaquíes y San José del Fragua

ALERTA AMARILLA: NIVELES ALTOS EN EL RÍO GUAVIARE A LA ALTURA DE SAN JOSÉ DEL GUAVIARE (GUAVIARE).

El río Guaviare en cercanías del municipio de San José del Guaviare (Guaviare), registra tendencia de ascenso en el nivel, con valores en el rango de altos para la época, por lo que el IDEAM recomienda a las autoridades de Gestión y Prevención del Riesgo Local y Regional, estar atentos y monitorear continuamente el comportamiento del nivel del río Guaviare.

MAR CARIBE

ALERTA AMARILLA OLEAJE Y VIENTO

CONDICIONES NORMALES

OCÉANO PACÍFICO

ALERTA AMARILLA: POR TIEMPO LLUVIOSO

CONDICIONES NORMALES

ALERTA ROJA. PARA TOMAR ACCIÓN Advierte a los sistemas de prevención y atención de desastres sobre la amenaza que puede ocasionar un fenómeno con efectos adversos sobre la población, el cual requiere la atención inmediata por parte de la población y de los cuerpos de atención y socorro. Se emite una alerta sólo cuando la identificación de un evento extraordinario indique la probabilidad de amenaza inminente y cuando la gravedad del fenómeno implique la movilización de personas y equipos, interrumpiendo el normal desarrollo de sus actividades cotidianas.

ALERTA NARANJA. PARA PREPARARSE Indica la presencia de un fenómeno. No implica amenaza inmediata y como tanto es catalogado como un mensaje para informarse y prepararse. El aviso implica vigilancia continua ya que las condiciones son propicias para el desarrollo de un fenómeno, sin que se requiera permanecer alerta.

ALERTA AMARILLA. PARA INFORMARSE Es un mensaje oficial por el cual se difunde información. Por lo regular se refiere a eventos observados, reportados o registrados y puede contener algunos elementos de pronóstico a manera de orientación. Por sus características pretéritas y futuras difiere del aviso y de la alerta, y por lo general no está encaminado a alertar sino a informar.

CONDICIONES NORMALES Indica que no existe ninguna clase de alerta para la región o zona mencionada.

°C: grados Celsius; m: metros; mm: milímetros; msnm: metros sobre nivel del mar;

Km/h: kilómetros sobre hora

GOES: Geostationary Operational Environmental Satellites (Satélite Geoestacionario Operacional)

Omar FRANCO TORRES, Director General
Christian EUSCATEGUI COLLAZOS, Jefe Oficina del Servicio de Pronósticos y Alertas

Profesionales en turno:

Daniel USECHE, Freddy GARRIDO, María Inés CUBILLOS, Paola BARBOSA, y Jeimmy MELO.

Internet: <http://www.ideam.gov.co>

Correos electrónicos: servicio@ideam.gov.co, alertasideam@ideam.gov.co

Carrera 10 N° 20 - 30 ** Piso 9, Bogotá, D.C.

Teléfono: 3527160 ext. 1334-1336.

Síganos en: Twitter: @IDEAMColombia; Facebook: www.facebook.com/ideam.instituto
YouTube: Canal de InstitutoIDEAM / <http://www.youtube.com/user/InstitutoIDEAM>