

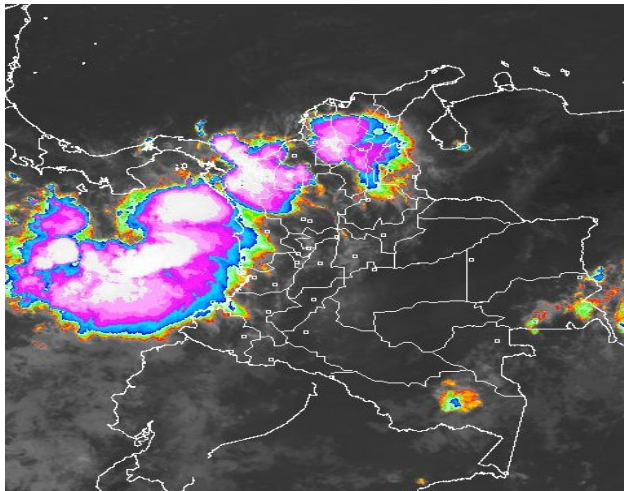
El IDEAM comunica al Sistema Nacional de Gestión del Riesgo (SNGR) y al Sistema Nacional Ambiental (SINA)  
Bogotá D. C., martes 20 de mayo de 2014  
Hora de actualización 11:50 a.m. HLC

## CONDICIONES HIDROMETEOROLÓGICAS ACTUALES

En gran parte del territorio nacional han persistido desde temprano las condiciones secas con cielo entre despejado y parcialmente nublado, salvo en sectores de las regiones Caribe, Pacífica y en el Norte de la Andina donde se han registrado precipitaciones con tormentas eléctricas. El pronóstico durante los siguientes días nos anticipa una tendencia seca, excepto en los departamentos andinos donde se prevén lluvias que mantendrán la amenaza por crecientes súbitas y deslizamientos de tierra en zonas de alta pendiente.

## IMÁGEN SATELITAL

Imagen GOES-13 \* 20 de mayo de 2014 \* Hora 7:45 a.m. HLC



## PRONÓSTICO CONDICIONES METEOROLÓGICAS ESPECIALES

### ÁREA DEL VOLCÁN CERRO MACHÍN

En el área se prevé tiempo seco hasta entrada la tarde donde se prevén precipitaciones ligeras. El SERVICIO GEOLOGICO COLOMBIANO lo reporta en **NIVEL AMARILLO (III): CAMBIOS EN EL COMPORTAMIENTO DE LA ACTIVIDAD VOLCANICA**, 4.80 -75.62

ELEVACIÓN (pies)	DIRECCIÓN	VELOCIDAD	
		NUDOS	Km/h
10,000	SURESTE	5	9
18,000	SURESTE	10 - 15	18 - 28
24,000	NORESTE	5 - 10	9 - 18
30,000	NORESTE	5 - 10	9 - 18

### ÁREA DEL VOLCÁN NEVADO DEL HUILA

Cielo entre parcial a mayormente nublado con precipitaciones en la tarde.

El SERVICIO GEOLOGICO COLOMBIANO lo reporta en **NIVEL AMARILLO (III): CAMBIOS EN EL COMPORTAMIENTO DE LA ACTIVIDAD VOLCANICA**, 2.92 -76.05

ELEVACIÓN (pies)	DIRECCIÓN	VELOCIDAD	
		NUDOS	Km/h
10,000	SURESTE	5	9
18,000	ESTE	10 - 15	18 - 28
24,000	NORESTE	10 - 15	18 - 28
30,000	NORESTE	10 - 15	18 - 28

### ÁREA DEL VOLCÁN GALERAS

Se pronostican condiciones secas en la mañana, en horas de la tarde y noche se esperan precipitaciones ligeras a moderadas.

El SERVICIO GEOLOGICO COLOMBIANO lo reporta en **NIVEL AMARILLO (III): CAMBIOS EN EL COMPORTAMIENTO DE LA ACTIVIDAD VOLCANICA**, 1.55 -77.37

ELEVACIÓN (pies)	DIRECCIÓN	VELOCIDAD	
		NUDOS	Km/h
10,000	SURESTE	5 - 10	9 - 18
18,000	ESTE	15 - 20	28 - 36
24,000	NORESTE	10 - 15	18 - 28
30,000	NORESTE	10 - 15	18 - 28

### ÁREA DEL VOLCÁN NEVADO DEL RUIZ

Se espera tiempo seco durante la mañana y primeras horas de la tarde, después se prevén lluvias entre ligeras a moderadas.

El SERVICIO GEOLOGICO COLOMBIANO lo reporta en **NIVEL AMARILLO (III): CAMBIOS EN EL COMPORTAMIENTO DE LA ACTIVIDAD VOLCANICA**, 4.89 -75.32

ELEVACIÓN (pies)	DIRECCIÓN	VELOCIDAD	
		NUDOS	Km/h
10,000	ESTE	5	9
18,000	SURESTE	10 - 15	18 - 28
24,000	NORESTE	5 - 10	9 - 18
30,000	NOROESTE	5 - 10	9 - 18

## LO MÁS DESTACADO

**ALERTA ROJA. PARA TOMAR ACCIÓN** **ALERTA NARANJA. PARA PREPARARSE** **ALERTA AMARILLA. PARA INFORMARSE**

<b>LLUVIAS</b>	Durante las últimas 24 horas se registraron precipitaciones en amplios sectores del piedemonte oriental de la cordillera oriental y en la Región Pacífica, alcanzando el mayor volumen en el municipio de <b>López de Micay (Cauca)</b> con <b>132.0 mm</b> .
<b>ALERTA ROJA</b>	<ul style="list-style-type: none"> <li>Por probabilidad de deslizamientos de tierra en varias áreas inestables y de alta pendiente localizadas en sectores de los departamentos de Nariño, Cauca y Meta.</li> <li>Por crecientes súbitas en el río Mira.</li> <li>Por amenaza alta de ocurrencia de incendios de la cobertura vegetal en zonas de bosques, cultivos y pastos, localizados en el departamento de Cesar.</li> </ul>
<b>ALERTA NARANJA</b>	<ul style="list-style-type: none"> <li>Por probabilidad de deslizamientos de tierra en varias áreas inestables y de alta pendiente localizadas en sectores de las regiones Andina, Caribe, Pacífica y Amazonia.</li> <li>Por niveles altos en el río Meta, a la altura del municipio de Puerto Lleras.</li> </ul>
<b>ALERTA AMARILLA</b>	<ul style="list-style-type: none"> <li>Por incremento de nivel en la cuenca media del río Magdalena a la altura del municipio El Banco (Magdalena) y en la cuenca baja del río Cauca a la altura de los municipios de San Jacinto (Bolívar) y Guaranda (Sucre).</li> </ul>
<b>OTROS</b>	<ul style="list-style-type: none"> <li>Durante el mes de mayo se esperan precipitaciones frecuentes en gran parte del territorio nacional, condición normal para la época ya que hace parte de la primera temporada lluviosa del año. El IDEAM recomienda tomar las medidas preventivas en zonas de ladera o alta pendiente ante la posibilidad de deslizamientos de tierra o crecientes súbitas por causa de las lluvias que en algunos casos alcanzarán volúmenes importantes.</li> </ul>



Consulte todos los días el pronóstico del tiempo y las alertas hidrometeorológicas vigentes del IDEAM, en un formato de calidad. Alrededor de las 7:30 a. m. está a disposición del público en [www.ideam.gov.co](http://www.ideam.gov.co). Se puede ver también en dispositivos móviles [AQUÍ](#)

## PRECIPITACIONES

A continuación se relacionan los municipios donde en las últimas 24 horas se registraron precipitaciones iguales o superiores a **20 mm**:

DEPARTAMENTO	MUNICIPIO
ANTIOQUIA	San Juan De Urabá (102.0).
ARAUCA	Araucita (38.0).
ATLANTICO	Usiacurí (50.5).
BOLIVAR	María La Baja (47.0), Zambrano (39.0), El Carmen De Bolívar (37.4), Morales (36.2), Arjona (35.7) y San Estanislao (20.0).
BOYACA	San Luis De Gaceno (40.6), Santa María (26.0) y Campohermoso (21.7).
CAQUETA	Solano (40.3) y Belén De Los Andaquíes (21.0).
CASANARE	Tamara (98.8), Yopal-Aeropuerto (93.0), Yopal-La Chaparrera (78.5), Aguazul (68.5) y Orocué (25.0).
CAUCA	<b>López de Micay (132.0)</b> y Timbiquí (20.0).
CESAR	San Alberto (29.0), Manauare Balcón Del Cesar (27.6) y Gamarra (20.0).
CHOCO	Quibdó (92.6), Condoto (90.0), Istmina (85.0), Medio San Juan (57.0) y Bahía Solano (49.0).
CORDOBA	Tierralta (62.0), Montelíbano-Pica Pica (45.0) y Montelíbano-Hacienda Cuba (23.0).
CUNDINAMARCA	Gachalá (110.0), Paratebueno (44.0) y Guayabetal (21.0).
MAGDALENA	Santa Ana (28.0), Aracataca (26.0), Fundación (24.0) y Fundación-Batallón N°6 (22.0).
META	Puerto López (70.0), Villavicencio-Servitá (38.0), San Martín-Barbascal (35.0), Fuente De Oro (34.0), Granada (34.0), Acacias (33.0), El Dorado (32.0), Cubarral-Puerto Angosturas (29.0), Vista Hermosa (28.0), Restrepo (27.0), Cubarral-San Luis de Cubarral (27.0), San Martín (26.0), Villavicencio-IDEAM (24.4), Villavicencio-ICA (24.4), Cumaral (21.0), Lejanías (21.0), San Juan De Arama (21.0) y Guamal (20.0).
META	Barbacoas (69.6), Magüí (67.0), San Andrés De Tumaco (62.0) y Barbacoas-Junín (49.7).
NARIÑO	Ocaña (39.2).
NORTE DE SANTANDER	Mocóa-Puerto Limón (39.3), San Francisco (34.5), Mocóa-Condagua (30.0), Mocóa-Acueducto (27.5), Villagarzón (25.8) y Mocóa-El Pepino (24.6).
PUTUMAYO	La Virginia (25.0).
RISARALDA	Confinés (71.1), Bolívar (44.2), Barrancabermeja (44.2), El Carmen (36.0), Contratación (29.0), Guavatá (26.5), Vélez (24.3) y El Playón (21.0).
SANTANDER	Cali-Aeropuerto (31.1).

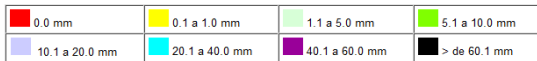
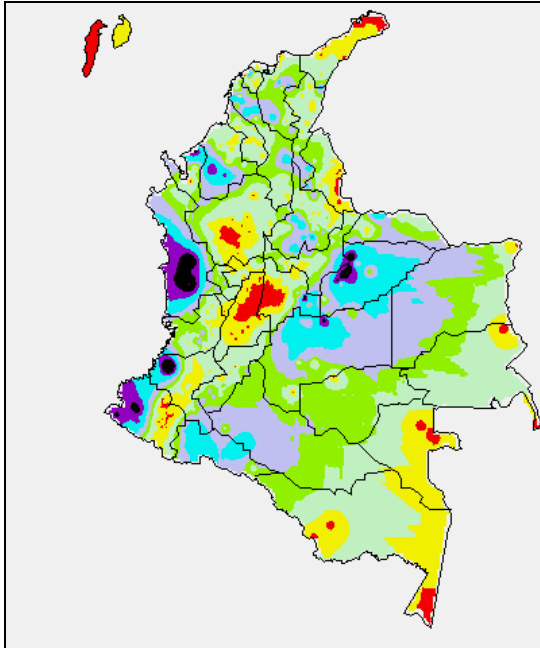
### TEMPERATURAS MÁXIMAS

A continuación se relacionan los municipios donde en las últimas 24 horas se registraron temperaturas iguales o superiores a 35.0°C:

DEPARTAMENTO	MUNICIPIO
ATLANTICO	Barranquilla-Aeropuerto (35.8°C) y Manatí (35.4°C).
BOLÍVAR	Zambrano (36.4°C), El Carmen de Bolívar (36.0°C), Arjona (35.2°C) y María La Baja (35.2°C).
CESAR	Valledupar-Aeropuerto (35.4 °C).
CÓRDOBA	Chima (35.0°C).
LA GUAJIRA	Manaure (36.8 °C), Urumita (36.4 °C) y Maicao (35.2 °C).
VICHADA	Puerto Carreño-Aeropuerto (35.2 °C).

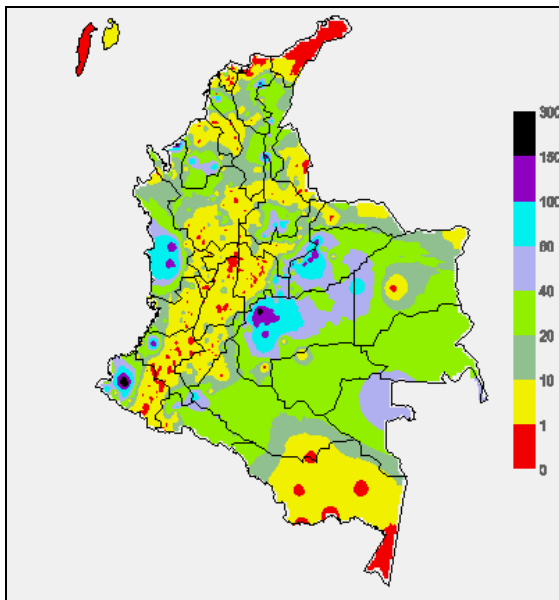
### MAPA DE PRECIPITACIÓN DIARIA

Desde las 7:00 a.m. del lunes 19 de mayo hasta las 7:00 a.m. del martes 20 de mayo del 2014.



### MAPA DE PRECIPITACIÓN ACUMULADA DE LOS ÚLTIMOS 3 DÍAS

Desde las 7:00 a.m. del sábado 17 de mayo hasta las 7:00 a.m. del martes 20 de mayo de 2014.



### ESTADO DE LOS EMBALSES

A continuación se relacionan los volúmenes útiles diarios (expresados en porcentaje) de reservas de algunos embalses de acuerdo con información consultada en XM.

ZONA	EMBALSE	VOLUMEN ÚTIL DIARIO (%)		
ANTIOQUIA	MIEL I	60.00		
	MIRAFLORES	45.62		
	PEÑOL	58.57		
	PLAYAS	101.38		
	PORCE II	46.07		
	PORCE III	52.02		
	PUNCHINÁ	12.42		
	RIOGRANDE2	49.88		
	SAN LORENZO	63.91		
CARIBE	TRONERAS	56.53		
	URRÁ I	23.45		
CENTRO	AGREGADO BOGOTÁ	49.43	NEUSA	62.59
			SISGA	39.51
			TOMINÉ	48.46
		BETANIA	75.10	
		MUÑA	85.92	
ORIENTE	PRADO	86.87		
	CHUZA	49.74		
	ESMERALDA	19.88		
VALLE DEL CAUCA	GUAVIO	32.54		
	ALTO ANCHICAYÁ	34.99		
	CALIMA 1	69.62		
	SALVAJINA	82.04		

### PRONÓSTICO METEOROLÓGICO (martes 20 y miércoles 21 de mayo de 2014).

REGIÓN	PRONÓSTICO
SABANA DE BOGOTÁ	<b>MARTES:</b> En la jornada se prevé cielo semicubierto con predominio de tiempo seco, sin descartar la probabilidad de lloviznas las primeras horas de la mañana en sectores del suroriente de la ciudad. En horas de la tarde se incrementará la nubosidad con probabilidad de lloviznas ligeras y lloviznas en el occidente y oriente de la Ciudad y Sabana de Bogotá. <b>MIÉRCOLES:</b> En la el área prevalecerán las condiciones nubosas con lloviznas entre ligeras a moderadas al atardecer y durante la noche en sectores del Noroccidente y Norte de la Ciudad y de la Sabana.
ANDINA	<b>MARTES:</b> En las primeras horas de la mañana se estiman precipitaciones de carácter ligero en zonas de Santander, Tolima, Huila y Eje Cafetero. En horas de la tarde estima cielo semicubierto y predominio de tiempo seco en zonas del alto Magdalena y valles interandinos; precipitaciones de carácter fuerte en Antioquia, Eje cafetero y Valle del Cauca; se estiman lluvias de menor intensidad en Santander, Cauca y Nariño; precipitaciones ligeras en Boyacá, Cundinamarca y Huila. <b>MIÉRCOLES:</b> En el transcurso de día y de la noche se prevén nubes densas, con lloviznas dispersas en la mañana en sectores de Antioquia, Cundinamarca, Santander, Norte de Santander, Tolima y Huila. En horas de la tarde y noche se advierten precipitaciones en varias zonas de los departamentos antes mencionados y se reactivarán en Risaralda, Quindío, Caldas, Valle del Cauca, Cauca y Nariño. No se descarta actividad eléctrica.
CARIBE	<b>MARTES:</b> Durante la mañana se prevé cielo parcialmente nublado prevaleciendo el tiempo seco en gran parte de la región, salvo en sectores del Cesar, Magdalena, sur de Atlántico, Bolívar y Sucre donde son previstas algunas lloviznas moderadas. En la tarde y noche lloviznas se incrementará la nubosidad presentando lloviznas entre ligeras a moderadas en zonas de Magdalena, Cesar, Bolívar, Sucre y sur de Córdoba. <b>MIÉRCOLES:</b> En la mayor parte de la región predominará el tiempo seco, excepto en el Sur de Bolívar, Cesar y Magdalena y en sectores de Córdoba, Sucre y Urabá donde advierten precipitaciones con probabilidad en algunos casos de tormentas eléctricas.
ARCHIPIÉLAGO DE SAN ANDRÉS, PROVIDENCIA Y SANTA CATALINA	<b>MARTES:</b> Se prevé cielo ligeramente cubierto con intervalos nubosos y tiempo seco. <b>MIÉRCOLES:</b> Cielo parcialmente nublado con lloviznas esporádicas durante las horas de la tarde y noche.
PACÍFICA	<b>MARTES:</b> Durante la jornada se presentará cielo mayormente cubierto con lloviznas de variada intensidad, en horas de la mañana precipitaciones en Chocó y Valle del Cauca, en horas de la tarde y noche lloviznas moderadas al norte de Chocó y costas de Cauca y Valle, lloviznas de menor intensidad en Nariño. <b>MIÉRCOLES:</b> A lo largo de la región se espera abundante nubosidad con predominio de tiempo seco en la mañana y hasta entrada la tarde, excepto en sectores de Chocó donde se prevén lloviznas a diferentes horas. Al final de la tarde y durante la noche se reactivarán algunas precipitaciones en áreas de Valle del Cauca, Cauca y Nariño con posibilidad de descargas eléctricas.

CONTINUACIÓN PRONÓSTICO.

REGIÓN	PRONÓSTICO
ORINOQUIA	<b>MARTES:</b> En la mañana cielo semicubierto y tiempo seco. En horas de la tarde y noche se prevé un incremento de la nubosidad con lluvias moderadas en sectores del oriente de Vichada, oriente de Casanare y del Meta; precipitaciones de menor intensidad a lo largo del piedemonte llanero. <b>MIÉRCOLES:</b> Cielo entre parcialmente cubierto y cubierto con precipitaciones temprano en la mañana, al final de la tarde y durante algunas horas de la noche en amplios sectores de Meta y Vichada y en el Occidente de Arauca y Casanare.
OCEANO PACÍFICO	<b>MARTES:</b> Se prevé cielo mayormente cubierto con lluvias de variada intensidad, las más fuertes se presentarán al centro y norte del océano Pacífico colombiano. <b>MIÉRCOLES:</b> Cielo entre parcialmente nublado y nublado con precipitaciones y descargas eléctricas a diferentes horas en amplios sectores del Pacífico nacional.
MAR CARIBE	<b>MARTES:</b> A lo largo de la jornada se estima cielo semicubierto con predominio de tiempo, sin embargo, no se descartan algunas lluvias en la mañana y tarde en el Golfo de Urabá. <b>MIÉRCOLES:</b> En gran parte del área marítima colombiana predominarán las condiciones secas, excepto en el Golfo de Urabá donde se estiman precipitaciones de variada intensidad temprano en la mañana y al final de la jornada. En el área del archipiélago no se descartan lloviznas ocasionales.
INSULAR PACÍFICO	<b>MARTES:</b> Prevalecerán las condiciones de tiempo lluvioso acompañadas de tormentas eléctricas en la Isla de Malpelo durante la jornada. En Gorgona se estiman lluvias en la mañana con posibilidad de retornar en la tarde; no se descartan lluvias ligeras en la noche. <b>MIÉRCOLES:</b> En Gorgona y Malpelo se advierten precipitaciones a diferentes horas con posibilidad en algunos casos de actividad eléctrica.
AMAZONIA	<b>MARTES:</b> En el transcurso del día se espera cielo mayormente cubierto; en horas de la mañana se esperan condiciones secas. Para la tarde y noche lluvias entre ligeras y moderadas, las precipitaciones más significativas se estiman en el oriente de Guainía, Vaupés y Amazonas. Lloviznas en Guaviare y oriente de Caquetá. <b>MIÉRCOLES:</b> Cielo entre parcialmente nublado y nublado con precipitaciones ligeras durante la mañana en sectores de Caquetá, Guaviare y Vaupés. Después del mediodía y durante la noche se prevén lluvias con descargas eléctricas en Putumayo, Caquetá, Guainía, Vaupés y Amazonas.

## ALERTAS VIGENTES Y PRODUCTOS ADICIONALES

Para mayor información sobre el pronóstico del estado del tiempo, informes técnicos diarios, comunicados especiales, mapas diarios de temperaturas máximas y mínimas e información diaria de precipitación se sugiere consultar los siguientes enlaces:

- [MAPA DIARIO DE TEMPERATURA MÁXIMA.](#)
- [MAPA DIARIO DE TEMPERATURA MÍNIMA.](#)
- [INFORMACIÓN DIARIA DE PRECIPITACIÓN Y TEMPERATURA DE LOS PRINCIPALES AEROPUERTOS DEL PAÍS.](#)
- [MOSAICO MAPAS DE PRECIPITACIÓN DIARIA EN MILÍMETROS](#)

## REGIÓN CARIBE

### ALERTA ROJA: INCENDIOS DE LA COBERTURA VEGETAL

Amenaza alta de ocurrencia de incendios de la cobertura vegetal en zonas de bosques, cultivos y pastos, localizados en los siguientes municipios y sectores aledaños:

DEPARTAMENTO	MUNICIPIOS
CESAR	Valledupar

## REGIÓN ANDINA

### ALERTA NARANJA: DESLIZAMIENTOS DE TIERRA

Se mantiene este nivel de alerta por deslizamientos de tierra áreas inestables localizadas en los departamentos de:

DEPARTAMENTO	MUNICIPIOS
ANTIOQUIA	Alejandría, Cisneros, Concepción, Necoclí, Yolombó, Zaragoza, San Juan De Urabá, Santo Domingo y San Roque.
BOYACÁ	Aquitania, Labranzagrande, Páez, Pajarito, Paya, Pisba y San Luis De Gaceno.
SANTANDER	Bolívar, Chima, Confines, Contratación, Guadalupe, Guapotá, Oiba, Páramo, Socorro, Sucre y Palmas Del Socorro.

### ALERTA AMARILLA: POR NIVELES ALTOS EN EL RÍO MAGDALENA A LA ALTURA DE EL BANCO (MAGDALENA)

Los niveles del río Magdalena a la altura del municipio de El Banco (Magdalena) registran paulatino ascenso, con valores que se encuentran en el rango de altos; sin embargo, el comportamiento actual es estable condición que se espera se mantenga para las próximas días, debido al descenso

en los niveles aguas arriba sobre el cauce principal del río Magdalena. El IDEAM recomienda a toda la ciudadanía, así como a las autoridades de Gestión del Riesgo local y regional, monitorear el comportamiento y variación de los niveles del río en la cuenca baja del Magdalena.

### ALERTA AMARILLA: NIVELES ALTOS EN LA CUENCA BAJA DEL RÍO CAUCA

Los niveles registrados en el río Cauca a la altura de la estación las Varas, entre los municipios de San Jacinto (Bolívar) y Guaranda (Sucre) alcanzan valores altos y con probable tendencia al ascenso para los próximos días.

## REGIÓN PACÍFICA

### ALERTA ROJA: DESLIZAMIENTOS DE TIERRA

Se mantiene este nivel de alerta por deslizamientos de tierra áreas inestables localizadas en los departamentos de:

DEPARTAMENTO	MUNICIPIOS
NARIÑO	Barbacoas
CAUCA	El Tambo y López de Micay.

### ALERTA ROJA: POR CRECIENTE SUBITA EN EL RÍO MIRA

El río Mira para la estación San Juan (municipio Tumaco-Llorente) registra un incremento significativo en los niveles en horas de la mañana de hoy, con valores altos y se prevé que esta tendencia prevalezca durante todo el día hoy. El IDEAM recomienda a la ciudadanía y a las autoridades de Gestión del Riesgo local y regional, estar atentos ante posibles inundaciones en algunos sectores bajos del cauce principal del río Mira, hacia los asentamientos del corregimiento de Llorente.

### ALERTA NARANJA: DESLIZAMIENTOS DE TIERRA

Se mantiene este nivel de alerta por deslizamientos de tierra áreas inestables localizadas en los departamentos:

DEPARTAMENTO	MUNICIPIOS
CAUCA	Piamonte.
NARIÑO	Barbacoas, Ricaurte, Tumaco, La Tola, El Charco, Olaya Herrera (Bocas De Satinga), Francisco Pizarro (Salahonda), Roberto Payán (San José), Maquí (Payán).
CHOCO	Cértegui, Condoto, Istmina, Nóvita, Nuquí, Quibdó, Tadó, Bahía Solano (Mutis), Alto Baudó (Pie De Pato), Atrato (Yuto), Río Quito (Paimad?4), Bajo Baudó (Pizarro), El Cantón Del San Pablo, Medio Baudó (Boca De Pepú), Unión Panamericana ( Animas), Río Iró (Santa Rita) y Medio San Juan (Andagoya).

## REGIÓN ORINOQUIA

### ALERTA ROJA: DESLIZAMIENTOS DE TIERRA

Se mantiene este nivel de alerta por deslizamientos de tierra áreas inestables localizadas en los departamentos de:

DEPARTAMENTO	MUNICIPIOS
META	Cubarral.

### ALERTA NARANJA: POR NIVELES ALTOS EN EL RÍO META

Continua en ascenso los niveles en el río Meta para la estación Puerto Lleras (municipio Pto Lleras), con valores altos y se prevé que esta tendencia prevalezca durante todo el día hoy. El IDEAM recomienda a la ciudadanía y a las autoridades de Gestión del Riesgo local y regional, estar atentos ante posibles inundaciones en algunos sectores bajos del cauce principal del río Meta.

### ALERTA NARANJA: DESLIZAMIENTOS DE TIERRA

Se mantiene este nivel de alerta por deslizamientos de tierra áreas inestables localizadas en los departamentos:

DEPARTAMENTO	MUNICIPIOS
META	Acacias, Cubarral, Cumaral, Guamal, Lejanías, Mesetas, Restrepo, Uribe, Villavicencio, El Calvario, El Dorado, El Castillo y San Juan De Arama.
CASANARE	Aguazul, Chámeza, Nunchia, Pore, Recetor, Támara, Tauramena, Yopal y Paz De Ariporo.
CUNDINAMARCA	Gachalá, Guayabetal, Medina y Ubalá.

### ALERTA AMARILLA: POR PRECIENTES SÚBITAS EN EL PIEDEMONTE LLANERO

Para los ríos que descienden del piedemonte Llanero, debido a las precipitaciones que se registraron en el transcurso de la noche y madrugada de hoy. Los niveles de los ríos que descienden de la cordillera Oriental a los llanos como los ríos Guayuriba, Guatiquía, Negro, Humea y Upiá registran niveles en el rango de altos, para los afluentes del cauce principal del río Meta. El

IDEAM recomienda a la ciudadanía y a las autoridades de Gestión del Riesgo locales y regionales para que estén atentos al comportamiento y variaciones de los niveles de los ríos antes mencionados y sus principales afluentes.

## REGIÓN AMAZÓNICA

### ALERTA NARANJA: DESLIZAMIENTOS DE TIERRA

Se pronostica amenaza Alta a Muy Alta por deslizamientos de tierra en áreas inestables en jurisdicción de los municipios de:

DEPARTAMENTO	MUNICIPIOS
CAQUETÁ	Belén de los Andaquíes y San José de Fragua.
PUTUMAYO	Mocoa y Villagarzón.

## MAR CARIBE

CONDICIONES NORMALES

## OCÉANO PACÍFICO

### ALERTA NARANJA POR TIEMPO LLUVIOSO

Para el día de hoy se esperan lluvias entre moderadas y fuertes al norte y centro del océano Pacífico, principalmente en cercanías de la costa. Se recomienda a pescadores y usuarios de pequeñas embarcaciones consultar con las Capitanías de puerto antes de zarpar.

**ALERTA ROJA. PARA TOMAR ACCIÓN** Advierte a los sistemas de prevención y atención de desastres sobre la amenaza que puede ocasionar un fenómeno con efectos adversos sobre la población, el cual requiere la atención inmediata por parte de la población y de los cuerpos de atención y socorro. Se emite una alerta sólo cuando la identificación de un evento extraordinario indique la probabilidad de amenaza inminente y cuando la gravedad del fenómeno implique la movilización de personas y equipos, interrumpiendo el normal desarrollo de sus actividades cotidianas.

**ALERTA NARANJA. PARA PREPARARSE** Indica la presencia de un fenómeno. No implica amenaza inmediata y como tanto es catalogado como un mensaje para informarse y prepararse. El aviso implica vigilancia continua ya que las condiciones son propicias para el desarrollo de un fenómeno, sin que se requiera permanecer alerta.

**ALERTA AMARILLA. PARA INFORMARSE** Es un mensaje oficial por el cual se difunde información. Por lo regular se refiere a eventos observados, reportados o registrados y puede contener algunos elementos de pronóstico a manera de orientación. Por sus características pretéritas y futuras difiere del aviso y de la alerta, y por lo general no está encaminado a alertar sino a informar.

**CONDICIONES NORMALES** Indica que no existe ninguna clase de alerta para la región o zona mencionada.

°C: grados Celsius; m: metros; mm: milímetros; msnm: metros sobre nivel del mar;

Km/h: kilómetros sobre hora

GOES: Geostationary Operational Environmental Satellites (Satélite Geoestacionario Operacional)

Omar FRANCO TORRES, Director General  
Christian EUSCATEGUI COLLAZOS, Jefe Oficina del Servicio de Pronósticos y Alertas  
\*\*\*\*\*

Profesionales en turno:

Mery E. FERNÁNDEZ, Hanner R. ORJUELA, Henry ROMERO, Gloria ARANGO, Carlos ORTEGÓN, Mauricio TORRES y Daniel USECHE.

Internet: <http://www.ideam.gov.co>

Correos electrónicos: [servicio@ideam.gov.co](mailto:servicio@ideam.gov.co), [alertasideam@ideam.gov.co](mailto:alertasideam@ideam.gov.co)

Carrera 10 N° 20 - 30 \*\* Piso 9, Bogotá, D.C.

Teléfono: 3527160 ext. 1334-1336.

Síganos en: **Twitter:** @IDEAMColombia; **Facebook:** [www.facebook.com/ideam.instituto](http://www.facebook.com/ideam.instituto)  
**YouTube:** Canal de InstitutoIDEAM / <http://www.youtube.com/user/InstitutoIDEAM>