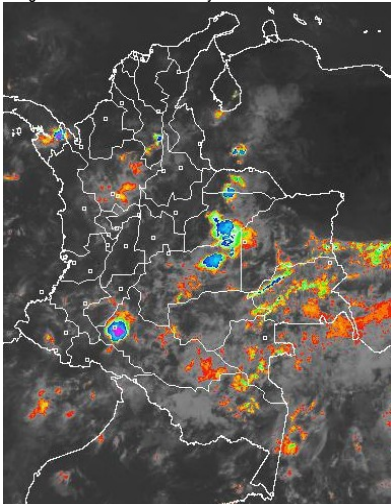


CONDICIONES HIDROMETEOROLÓGICAS ACTUALES

Desde las primeras horas del día de hoy han tendido a prevalecer las condiciones secas en la mayor parte del territorio nacional, salvo en las regiones Orinoquia y Amazónica, incluidos sectores del piedemonte oriental de la cordillera oriental donde se han registrado nubes densas con precipitaciones de variada intensidad. El pronóstico del estado del tiempo anticipa lluvias durante la mayor parte de esta semana, especialmente en los departamentos andinos donde se mantendrá la amenaza por deslizamientos de tierra y crecientes súbitas, en zonas inestables de alta pendiente.

IMÁGEN SATELITAL

Imagen GOES-13 * 05 de mayo de 2014 * Hora 7:45 a.m. HLC



LO MÁS DESTACADO

ALERTA ROJA. PARA TOMAR ACCIÓN **ALERTA NARANJA. PARA PREPARARSE** **ALERTA AMARILLA. PARA INFORMARSE**

LLUVIAS	Incremento moderado de las lluvias en las últimas 24 horas, las cuales principalmente se presentaron en las regiones Orinoquia, Andina y sectores aislados de la Caribe, alcanzando el mayor volumen en el municipio de Restrepo (Meta), con 115.0 mm.
ALERTA ROJA	• Por probabilidad de incendios de la cobertura vegetal en sectores de los departamentos de Atlántico, La Guajira y Norte de Santander.
ALERTA NARANJA	• Por probabilidad de deslizamientos de tierra en áreas inestables y de alta pendiente localizadas en sectores de las regiones Andina, Pacífica, Orinoquia y Amazonia.
ALERTA AMARILLA	• Incremento moderado del río Meta, especialmente en su cuenca media. • Niveles altos del río Patía, especialmente en sus cuencas media y baja. • Continúan altos los niveles de los ríos Caquetá, Putumayo y Mocoa, y sus principales afluentes.
OTROS	• Durante el mes de mayo se esperan precipitaciones frecuentes en gran parte del territorio nacional, condición normal para la época ya que hace parte de la primera temporada lluviosa del año. El IDEAM recomienda tomar las medidas preventivas en zonas de ladera o alta pendiente ante la posibilidad de deslizamientos de tierra o crecientes súbitas por causa de las lluvias que en algunos casos alcanzarán volúmenes importantes.



Consulte todos los días el pronóstico del tiempo y las alertas hidrometeorológicas vigentes del IDEAM, en un formato de calidad. Alrededor de las 7:30 a. m. está a disposición del público en www.ideam.gov.co. Se puede ver también en dispositivos móviles. [AQUÍ](#)

PRONÓSTICO CONDICIONES METEOROLÓGICAS ESPECIALES

ÁREA DEL VOLCÁN CERRO MACHÍN			
Cielo entre parcialmente cubierto y cubierto con lluvias de variada intensidad a diferentes horas. El SERVICIO GEOLOGICO COLOMBIANO lo reporta en NIVEL AMARILLO (III): CAMBIOS EN EL COMPORTAMIENTO DE LA ACTIVIDAD VOLCANICA , 4.80 -75.62			
ELEVACIÓN (pies)	DIRECCIÓN	VELOCIDAD	
		NUDOS	Km/h
10,000	VARIABLE	5	9
18,000	VARIABLE	5	9
24,000	VARIABLE	5	9
30,000	NORESTE	10 - 15	18 - 28
ÁREA DEL VOLCÁN NEVADO DEL HUILA			
En el área prevalecerán las condiciones nubosas durante la jornada con precipitaciones ligeras e intermitentes. El SERVICIO GEOLOGICO COLOMBIANO lo reporta en NIVEL AMARILLO (III): CAMBIOS EN EL COMPORTAMIENTO DE LA ACTIVIDAD VOLCANICA , 2.92 -76.05			
ELEVACIÓN (pies)	DIRECCIÓN	VELOCIDAD	
		NUDOS	Km/h
10,000	VARIABLE	5	9
18,000	VARIABLE	5	9
24,000	VARIABLE	5	9
30,000	NORESTE	10 - 15	18 - 28
ÁREA DEL VOLCÁN GALERAS			
El día de hoy se prevén lluvias ligeras a diferentes horas. El SERVICIO GEOLOGICO COLOMBIANO lo reporta en NIVEL AMARILLO (III): CAMBIOS EN EL COMPORTAMIENTO DE LA ACTIVIDAD VOLCANICA , 1.55 -77.37			
ELEVACIÓN (pies)	DIRECCIÓN	VELOCIDAD	
		NUDOS	Km/h
10,000	SURESTE	5	9
18,000	ESTE	10 - 15	18 - 28
24,000	ESTE	5 - 10	9 - 18
30,000	NORESTE	5 - 10	9 - 18
ÁREA DEL VOLCAN NEVADO DEL RUIZ			
Se advierten condiciones nubosas con precipitaciones intermitentes a lo largo de la jornada. El SERVICIO GEOLOGICO COLOMBIANO lo reporta en NIVEL AMARILLO (III): CAMBIOS EN EL COMPORTAMIENTO DE LA ACTIVIDAD VOLCANICA , 4.89 -75.32			
ELEVACIÓN (pies)	DIRECCIÓN	VELOCIDAD	
		NUDOS	Km/h
10,000	SURESTE	5	9
18,000	VARIABLE	5	9
24,000	VARIABLE	5	9
30,000	NORESTE	10 - 20	18 - 36

PRECIPITACIONES

A continuación se relacionan los municipios donde en las últimas 24 horas se registraron precipitaciones iguales o superiores a **20 mm**

DEPARTAMENTO	MUNICIPIO
ANTIOQUIA	Yondó (39.0) y Abriaquí (20.0).
BOLIVAR	Turbaco (42.9)
BOYACÁ	Muzo (72.5), Quipama (66.5), Buenavista (37.0), Saboyá (34.2), Pauna (31.0), Santa Sofía (22.2), Cerinza (20.5) y El Cocuy (20.0).
CALDAS	Victoria (74.9).
CASANARE	Aguazul (60.5), Villanueva (42.0)
CAUCA	Buenos Aires (39.0)
CESAR	Valledupar (56.5), Pueblo Bello (51.0), Curumaní (50.0) y Bosconia (27.0).
CHOCO	Bahía Solano (51.0) y Condoto (20.0).
CUNDINAMARCA	Yacopí (82.5), Medina (70.0), Susa (39.1), Paratebuena (33.0), Guayabetal (30.0), Fúquene (26.7), Nariño (26.2), Supatá (26.2), Ubalá (23.5), Paima (23.5), Útica (20.5) y Gutiérrez (20.2).
MAGDALENA	Aracataca (53.0), Pivijay (53.0), Zona Bananera (50.5) y Fundación (48.5).
META	Restrepo (115.0) , Vista Hermosa (85.0), San Juan de Arama (75.0), Villavicencio (73.0), Cabuyaro (69.0), Cubarral (35.0), Cumaral (28.0) y Puerto Lleras (22.0).
NORTE DE SANTANDER	Convención (38.6) y San Calixto (20.3).
SANTANDER	El Carmen (88.5), Encino (79.8), Barrancabermeja (73.4), Suaita (71.6), Sucre (59.0), San Vicente de Chucurí (47.5), Guadalupe (46.6), Gámbita (36.3), Albania (34.0), Cimitarra (30.2), Chima (26.0), Suratá (25.5), Lebrija (24.7) y Puerto Wilches (23.0).
SUCRE	Chalán (48.0)
TOLIMA	Mariquita (77.0), Murillo (39.0), Villahermosa (21.0) e Ibagué (20.0).
VALLE DEL CAUCA	Tuluá (21.4).

TEMPERATURAS MÁXIMAS

A continuación se relacionan los municipios donde en las últimas 24 horas se registraron temperaturas iguales o superiores a **35.0°C**:

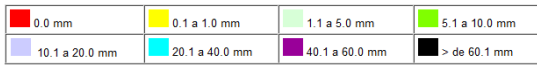
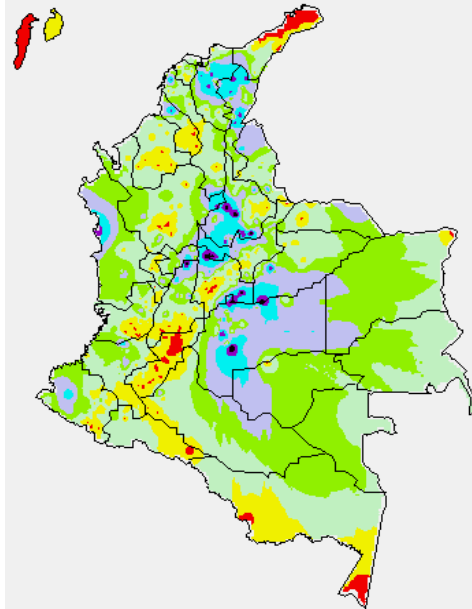
DEPARTAMENTO	MUNICIPIO
ATLÁNTICO	Manatí (36.2) y Barranquilla (35.1).
CESAR	Valledupar (36.4)

CONTINUACIÓN

DEPARTAMENTO	MUNICIPIO
CUNDINAMARCA	Jerusalén (36.0).
HUILA	Baraya (35.2).
LA GUAJIRA	Manauare (36.4)
MAGDALENA	Zona Bananera (37.4).
VICHADA	Puerto Carreño (36.6).

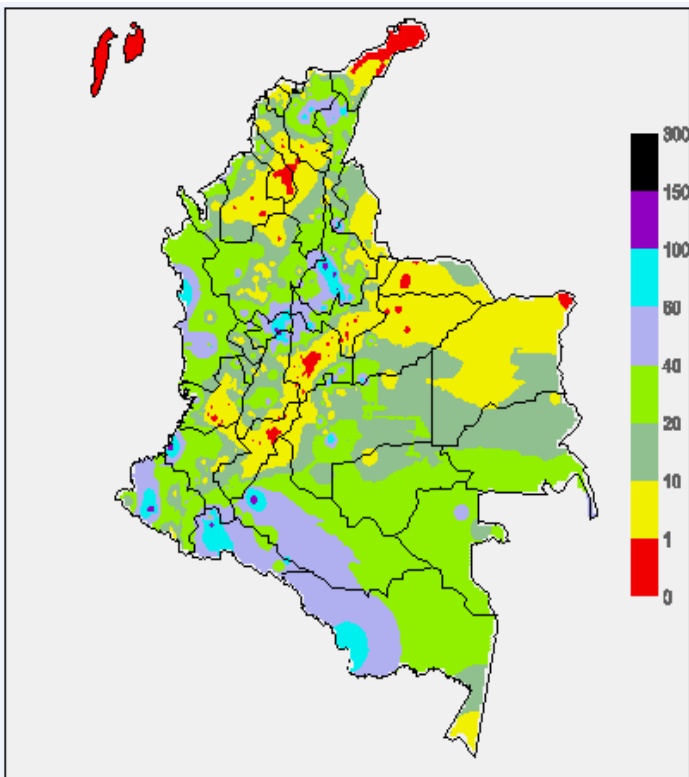
MAPA DE PRECIPITACIÓN DIARIA

Desde las 7:00 a.m. del domingo 04 de mayo hasta las 7:00 a.m. del lunes 05 de mayo del 2014.



MAPA DE PRECIPITACIÓN ACUMULADA DE LOS ÚLTIMOS 3 DÍAS

Desde las 7:00 a.m. del viernes 02 de mayo hasta las 7:00 a.m. del domingo 04 de mayo de 2014



ESTADO DE LOS EMBALSES

A continuación se relacionan los volúmenes útiles diarios (expresados en porcentaje) de reservas de algunos embalses de acuerdo con información consultada en XM.

ZONA	EMBALSE	VOLUMEN ÚTIL DIARIO (%)		
ANTIOQUIA	MIEL I	53.80		
	MIRAFLORES	39.45		
	PEÑOL	53.71		
	PLAYAS	57.27		
	PORCE II	33.69		
	PORCE III	51.49		
	PUNCHINÁ	35.17		
	RIOGRANDE2	35.00		
	SAN LORENZO	51.46		
	TRONERAS	32.17		
CARIBE	URRÁ I	21.02		
CENTRO	AGREGADO BOGOTÁ	49.62	NEUSA	61.62
			SISGA	37.98
			TOMINÉ	49.10
		BETANIA	77.92	
	MUÑA	68.27		
	PRADO	65.75		
ORIENTE	CHUZA	55.12		
	ESMERALDA	19.81		
	GUAVIO	25.39		
VALLE DEL CAUCA	ALTO ANCHICAYÁ	37.61		
	CALIMA 1	65.19		
	SALVAJINA	64.84		

PRONÓSTICO METEOROLÓGICO (lunes 05 y martes 06 de mayo de 2014)

REGIÓN	PRONÓSTICO
SABANA DE BOGOTÁ	LUNES: en el día prevalecerán las condiciones secas con nubosidad variada, en horas de la noche son pronosticadas lluvias dispersas en el Nororiente, Noroccidente y Suroriente de la Ciudad y de la Sabana. MARTES: en la mayor parte del área prevalecerá el tiempo seco, excepto en sectores del Noroccidente y Norte de la Ciudad y de la Sabana donde se advierten precipitaciones a mediados de la tarde. En horas de la noche predominará el tiempo seco.
ANDINA	LUNES: cielo entre parcialmente nublado y nublado con lluvias a diferentes horas, especialmente de la tarde y noche en sectores del Eje cafetero, Antioquia, Cundinamarca, Santander, Norte de Santander, Tolima, Huila, Valle del Cauca, Cauca y Nariño. No se descartan tormentas eléctricas. MARTES: en horas la mañana prevalecerá el tiempo seco con nubosidad variable, excepto en sectores de Antioquia y los Santanderes donde se esperan precipitaciones. En la tarde y noche se prevén lluvias con tormentas eléctricas en algunos casos en el Suroriente y Suroccidente antioqueño, Nororiente de Cundinamarca, Santander, Norte de Santander, Risaralda, Quindío, Caldas, Tolima, Huila, Valle del Cauca, Cauca y Nariño.
CARIBE	LUNES: cielo entre despejado y parcialmente cubierto con tiempo seco en la mañana, salvo en el Urabá y Sur de Bolívar donde se estiman precipitaciones que en algunos casos se reactivarán nuevamente al final de la tarde y durante la noche. En sectores del Sur de Cesar, Magdalena, Atlántico, Córdoba y Sucre se advierten precipitaciones en horas de la tarde y noche, luego de una mañana seca. MARTES: en la región se prevén lluvias entre ligeras a moderadas, acompañadas en algunos casos de actividad eléctrica, especialmente en sectores de Bolívar, Sucre, Córdoba y Urabá por la tarde y noche.
ARCHIPIÉLAGO DE SAN ANDRÉS, PROVIDENCIA Y SANTA CATALINA	LUNES: en el archipiélago esperen condiciones secas a lo largo de la jornada. MARTES: cielo parcialmente nublado con lloviznas a diferentes horas.
PACÍFICA	LUNES: cielo entre parcialmente cubierto y cubierto con predominio de tiempo seco en la mañana, al final de la tarde y durante algunas horas de la noche se pronostican lluvias en amplios sectores de Chocó, Valle del Cauca, Cauca y Nariño. MARTES: en Chocó se advierten precipitaciones con descargas eléctricas a diferentes horas. En sectores de Valle del Cauca, Cauca y Nariño se estiman precipitaciones al final de la tarde y durante algunas horas de la noche, luego de una mañana seca.
ORINOQUIA	LUNES: nubosidad variable con lluvias entre ligeras a moderadas a diferentes horas en amplios sectores de Meta, Arauca, Casanare y Vichada. No se descartan tormentas eléctricas. MARTES: en la mayor parte de la región se pronostican condiciones secas, salvo en sectores del Meta y Vichada donde son estimadas precipitaciones al final de la tarde y durante la noche.
OCÉANO PACÍFICO	LUNES: cielo entre parcialmente nublado y nublado con precipitaciones al final de la tarde y durante la noche enfrente del litoral choacoano. MARTES: en el centro y Norte del área marítima colombiana, se prevén lluvias acompañadas de tormentas eléctricas, en el resto del área prevalecerán las condiciones secas.

CONTINUACIÓN

REGIÓN	PRONÓSTICO
MAR CARIBE	LUNES: cielo entre despejado y parcialmente cubierto con predominio de tiempo seco, salvo en el Golfo de Urabá donde se prevén lloviznas dispersas a diferentes horas. MARTES: en gran parte del área marítima colombiana predominarán las condiciones secas con cielo entre despejado y parcialmente nublado, salvo enfrente del litoral de Sucre, Córdoba y Urabá donde se advierten precipitaciones con actividad eléctrica después del mediodía y durante algunas horas de la noche. En el área del archipiélago no se descartan lluvias ligeras a diferentes horas.
INSULAR PACÍFICO	LUNES: en Gorgona se advierten precipitaciones de variada intensidad a diferentes horas y en Malpelo por el contrario prevalecerán las condiciones secas. MARTES: en Malpelo se advierten condiciones nubosas durante la jornada con lluvias entre ligeras a moderadas. En Gorgona son estimadas precipitaciones durante algunas horas de la tarde y noche, luego de una mañana seca.
AMAZONIA	LUNES: en gran parte de la región predominarán las condiciones nubosas con lluvias y descargas eléctricas a diferentes horas, las precipitaciones de mayor intensidad se esperan hacia el Piedemonte amazónico en sectores de Putumayo y Caquetá. MARTES: en la mañana se pronostica tiempo seco con nubosidad variable, excepto en sectores de Amazonas, Caquetá y Putumayo donde se advierten precipitaciones. En horas de la tarde y noche se prevén lluvias en amplias zonas de los departamentos antes mencionados y se reactivarán en áreas de Vaupés, Guainía y Guaviare.

ALERTAS VIGENTES Y PRODUCTOS ADICIONALES

Para mayor información sobre el pronóstico del estado del tiempo, informes técnicos diarios, comunicados especiales, mapas diarios de temperaturas máximas y mínimas e información diaria de precipitación se sugiere consultar los siguientes enlaces:

- [MAPA DIARIO DE TEMPERATURA MÁXIMA.](#)
- [MAPA DIARIO DE TEMPERATURA MÍNIMA.](#)
- [INFORMACIÓN DIARIA DE PRECIPITACIÓN Y TEMPERATURA DE LOS PRINCIPALES AEROPUERTOS DEL PAÍS.](#)
- [MOSAICO MAPAS DE PRECIPITACIÓN DIARIA EN MILÍMETROS](#)

REGIÓN CARIBE

ALERTA ROJA: INCENDIOS DE LA COBERTURA VEGETAL

Amenaza alta de ocurrencia de incendios de la cobertura vegetal en zonas de bosques, cultivos y pastos, localizados en los siguientes municipios y sectores aledaños:

DEPARTAMENTO	MUNICIPIOS
ATLÁNTICO	Puerto Colombia y Tubará.
LA GUAJIRA	Albania, Maicao, Manaure, Riohacha y Uribia.

ALERTA NARANJA: DESLIZAMIENTOS DE TIERRA

Se pronostica amenaza moderada por deslizamientos de tierra en áreas inestables localizadas en los departamentos:

DEPARTAMENTO	MUNICIPIOS
BOLÍVAR	Simití.
CESAR	San Alberto.

REGIÓN ANDINA

ALERTA ROJA: INCENDIOS DE LA COBERTURA VEGETAL

Amenaza alta de ocurrencia de incendios de la cobertura vegetal en zonas de bosques, cultivos y pastos, localizados en los siguientes municipios y sectores aledaños:

DEPARTAMENTO	MUNICIPIOS
NORTE DE SANTANDER	Chinácota.

ALERTA NARANJA: DESLIZAMIENTOS DE TIERRA

Se mantiene este nivel de alerta por deslizamientos de tierra áreas inestables localizadas en los departamentos de:

DEPARTAMENTO	MUNICIPIOS
CALDAS	Norcasia, Pensilvania, Samaná y Victoria..
CUNDINAMARCA	Nariño.
SANTANDER	Aguada, Bolívar, Chima, Confines, Contratación, El Guacamayo, Guadalupe, Guapotá, Jesús María, La Paz, Oiba, Palmas del Socorro, Santa Helena del Opón, Simacota, Suaita y Sucre.
TOLIMA	Chaparral, Guamo, Ortega San Antonio, San Luis y Valle de San Juan.

REGIÓN PACÍFICA

ALERTA ROJA: DESLIZAMIENTOS DE TIERRA

Se pronostica amenaza alta a muy alta por deslizamientos de tierra en áreas inestables localizadas en:

DEPARTAMENTO	MUNICIPIOS
CAUCA	López, El Tambo y Timbiquí.
NARIÑO	Barbacoas.

ALERTA NARANJA: DESLIZAMIENTOS DE TIERRA

Se mantiene este nivel de alerta por deslizamientos de tierra áreas inestables localizadas en los departamentos:

DEPARTAMENTO	MUNICIPIOS
CAUCA	Guapi.
CHOCO	Atrato (Yuto) y Quibdó
NARIÑO	Magüí (Payán) Ricaurte, Roberto Payán (San José) y Tumaco.

ALERTA AMARILLA: INCREMENTO SÚBITO EN EL NIVEL DEL RÍO MIRA

Se mantiene ésta alerta por incremento súbito en el nivel del río Mira la altura del municipio de Tumaco, según registros de la estación San Juan, así mismo no se descarta la ocurrencia de nuevos ascensos debido a que han persistido las lluvias en la región.

REGIÓN ORINOQUIA

ALERTA ROJA: DESLIZAMIENTOS DE TIERRA

Se pronostica amenaza alta a muy alta por deslizamientos de tierra en áreas inestables localizadas en:

DEPARTAMENTO	MUNICIPIOS
META	Restrepo y Villavicencio.

ALERTA NARANJA: DESLIZAMIENTOS DE TIERRA

Se pronostica amenaza alta a moderada por deslizamientos de tierra en:

DEPARTAMENTO	MUNICIPIOS
CUNDINAMARCA	Gachalá, Guaduas, Guayabetal, Gutiérrez, Medina, Quetame y Ubalá.
META	Acacias, Cubarral, Cumaral, El Calvario, El Castillo, El Dorado, Guamal y San Juanito.

ALERTA AMARILLA: NIVELES ALTOS EN EL RÍO META

Debido al incremento de las lluvias en amplios sectores del piedemonte llanero, no se descarta la posibilidad de aumentos moderados de los niveles del río Meta y de varios de sus afluentes, especialmente en la parte alta (estribaciones del piedemonte llanero). Por ésta situación se sugiere a los pobladores de Puerto López permanecer atentos ante la eventualidad de crecidas lentas, debido a que se pronostica la reactivación de las lluvias en el sector.

REGIÓN AMAZÓNICA

ALERTA ROJA: DESLIZAMIENTOS DE TIERRA

Se pronostica amenaza alta a muy alta por deslizamientos de tierra en áreas inestables localizadas en:

DEPARTAMENTO	MUNICIPIOS
PUTUMAYO	Mocoa y Villagarzón.

ALERTA NARANJA: DESLIZAMIENTOS DE TIERRA

Se mantiene este nivel de alerta por deslizamientos de tierra áreas inestables localizadas en los departamentos:

DEPARTAMENTO	MUNICIPIOS
CAQUETÁ	Florencia.
PUTUMAYO	Santiago.

ALERTA AMARILLA: ASCENSO EN LOS NIVELES DE LOS RÍOS CAQUETA, PUTUMAYO Y MOCOCA

Se mantiene esta alerta debido a que se prevé incrementos en los niveles de los ríos Caquetá, Putumayo y Mocoa, y sus principales afluentes, como producto de las lluvias de carácter moderado a fuerte que se han presentado en la cuenca alta de estos ríos.

MAR CARIBE

CONDICIONES NORMALES

OCEANO PACÍFICO

CONDICIONES NORMALES

ALERTA ROJA. PARA TOMAR ACCIÓN Advierte a los sistemas de prevención y atención de desastres sobre la amenaza que puede ocasionar un fenómeno con efectos adversos sobre la población, el cual requiere la atención inmediata por parte de la población y de los cuerpos de atención y socorro. Se emite una alerta sólo cuando la identificación de un evento extraordinario indique la probabilidad de amenaza inminente y cuando la gravedad del fenómeno implique la movilización de personas y equipos, interrumpiendo el normal desarrollo de sus actividades cotidianas.

ALERTA NARANJA. PARA PREPARARSE Indica la presencia de un fenómeno. No implica amenaza inminente y como tanto es catalogado como un mensaje para informarse y prepararse. El aviso implica vigilancia continua ya que las condiciones son propicias para el desarrollo de un fenómeno, sin que se requiera permanecer alerta.

ALERTA AMARILLA. PARA INFORMARSE Es un mensaje oficial por el cual se difunde información. Por lo regular se refiere a eventos observados, reportados o registrados y puede contener algunos elementos de pronóstico a manera de orientación. Por sus características pretéritas y futuras difiere del aviso y de la alerta, y por lo general no está encaminado a alertar sino a informar.

CONDICIONES NORMALES Indica que no existe ninguna clase de alerta para la región o zona mencionada.

°C: grados Celsius; m: metros; mm: milímetros; msnm: metros sobre nivel del mar;

Km/h: kilómetros sobre hora

GOES: Geostationary Operational Environmental Satellites (Satélite Geoestacionario Operacional Ambiental).

GOES-13 es el designado GOES-Este, localizado en 75° W sobre el ecuador geográfico.

HLC: hora local colombiana

PNN: Parque Nacional Natural; SFF: Santuario de Fauna y Flora

Omar FRANCO TORRES, Director General
Christian EUSCATEGUI COLLAZOS, Jefe Oficina del Servicio de Pronósticos y Alertas

Profesionales en turno:

Fabio BERNAL, Juan ALAMEDA, Carolina ROZO, Leidy RODRÍGUEZ, Daniel USECHE, Mauricio TORRES y
Alberto PARDO. Internet: <http://www.ideam.gov.co>

Correos electrónicos: servicio@ideam.gov.co, alertasideam@ideam.gov.co

Carrera 10 N° 20 - 30 ** Piso 9, Bogotá, D.C.

Teléfono: 3527160 ext. 1334-1336.

Siganos en: **Twitter:** @IDEAMColombia; **Facebook:** www.facebook.com/ideam.instituto
YouTube: Canal de InstitutoIDEAM / <http://www.youtube.com/user/InstitutoIDEAM>