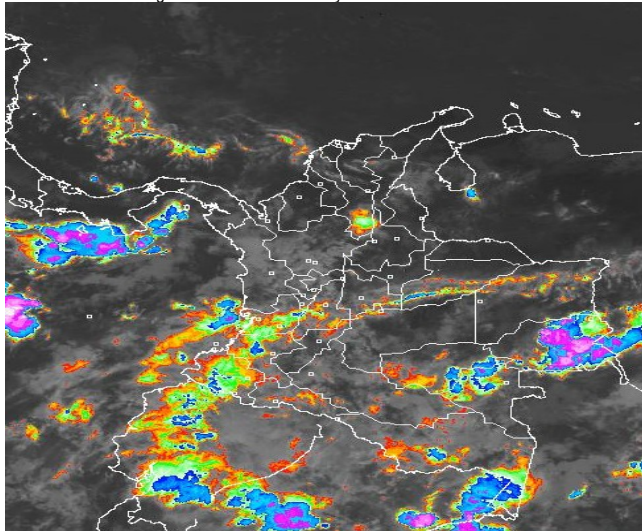


## CONDICIONES HIDROMETEOROLÓGICAS ACTUALES

Amplios sectores de las regiones Andina, Pacífica y Amazónica registraron precipitaciones durante las últimas 24 horas, salvo el Nororiente del país donde tendió a prevalecer el tiempo seco. El pronóstico del tiempo anticipa lluvias para los próximos días, particularmente en los departamentos andinos donde se mantendrá la amenaza por deslizamientos de tierra y crecientes súbitas en zonas inestables de alta pendiente.

### IMÁGEN SATELITAL

Imagen GOES-13 \* 03 de mayo de 2014 \* Hora 7:15 a.m. HLC



### LO MÁS DESTACADO

**ALERTA ROJA. PARA TOMAR ACCIÓN** **ALERTA NARANJA. PARA PREPARARSE** **ALERTA AMARILLA. PARA INFORMARSE**

<b>LLUVIAS</b>	Durante las últimas 24 horas se reportaron lluvias importantes en el país, la de mayor consideración fue registrada en el municipio de <b>Villagarzón (Putumayo) con 102.0 mm.</b>
<b>ALERTA ROJA</b>	<ul style="list-style-type: none"> <li>Por probabilidad de incendios de la cobertura vegetal en sectores de los departamentos de Atlántico, La Guajira y Norte de Santander.</li> </ul>
<b>ALERTA NARANJA</b>	<ul style="list-style-type: none"> <li>Por probabilidad de deslizamientos de tierra en áreas inestables y de alta pendiente localizadas en sectores de las regiones Andina, Pacífica, Orinoquia y Amazonia.</li> <li>Por niveles altos en el río Meta, aunque está descendiendo estos se mantienen altos.</li> <li>Por probabilidad de incendios sobre de la cobertura vegetal en sectores de las regiones Caribe y Andina</li> </ul>
<b>OTROS</b>	<ul style="list-style-type: none"> <li>Durante el mes de mayo se esperan precipitaciones frecuentes en gran parte del territorio nacional, condición normal para la época ya que hace parte de la primera temporada lluviosa del año. El IDEAM recomienda tomar las medidas preventivas en zonas de ladera o alta pendiente ante la posibilidad de deslizamientos de tierra o crecientes súbitas por causa de las lluvias que en algunos casos alcanzarán volúmenes importantes.</li> </ul>



Consulte todos los días el pronóstico del tiempo y las alertas hidrometeorológicas vigentes del IDEAM, en un formato de calidad. Alrededor de las 7:30 a. m. está a disposición del público en [www.ideam.gov.co](http://www.ideam.gov.co). Se puede ver también en dispositivos móviles. [AQUÍ](#)

### PRONÓSTICO CONDICIONES METEOROLÓGICAS ESPECIALES

#### ÁREA DEL VOLCÁN CERRO MACHÍN

Durante la mañana condiciones cubiertas y presencia de precipitaciones ligeras. En la tarde y la noche fortalecimiento de la nubosidad con precipitaciones entre ligeras y moderadas.

El SERVICIO GEOLOGICO COLOMBIANO lo reporta en **NIVEL AMARILLO (III): CAMBIOS EN EL COMPORTAMIENTO DE LA ACTIVIDAD VOLCANICA.** 4.80 -75.62

ELEVACIÓN (pies)	DIRECCIÓN	VELOCIDAD	
		NUDOS	Km/h
10,000	SURESTE	5	9
18,000	ESTE	15 - 20	28 - 37
24,000	ESTE	10 - 15	18 - 28
30,000	ESTE	5 - 10	9 - 18

#### ÁREA DEL VOLCÁN NEVADO DEL HUILA

Durante la mañana condiciones cubiertas y presencia de precipitaciones entre ligeras y dispersas. Hacia la tarde y la noche fortalecimiento de la nubosidad con precipitaciones entre ligeras y moderadas.

El SERVICIO GEOLOGICO COLOMBIANO lo reporta en **NIVEL AMARILLO (III): CAMBIOS EN EL COMPORTAMIENTO DE LA ACTIVIDAD VOLCANICA.** 2.92 -76.05

ELEVACIÓN (pies)	DIRECCIÓN	VELOCIDAD	
		NUDOS	Km/h
10,000	ESTE	5 - 10	9 - 18
18,000	ESTE	20 - 25	37 - 46
24,000	ESTE	20 - 25	37 - 46
30,000	ESTE	15 - 20	28 - 37

#### ÁREA DEL VOLCÁN GALERAS

Condiciones mayormente cubiertas durante todo el día, predominio de tiempo seco en la mañana y presencia de precipitaciones ligeras en diferentes horas de la tarde y noche.

El SERVICIO GEOLOGICO COLOMBIANO lo reporta en **NIVEL AMARILLO (III): CAMBIOS EN EL COMPORTAMIENTO DE LA ACTIVIDAD VOLCANICA.** 1.55 -77.37

ELEVACIÓN (pies)	DIRECCIÓN	VELOCIDAD	
		NUDOS	Km/h
10,000	ESTE	5 - 10	9 - 18
18,000	ESTE	25 - 30	46 - 56
24,000	ESTE	20 - 25	37 - 46
30,000	ESTE	20 - 25	37 - 46

#### ÁREA DEL VOLCÁN NEVADO DEL RUIZ

Condiciones cubiertas durante la mañana y presencia de precipitaciones moderadas. Hacia la tarde y la noche fortalecimiento de la nubosidad con precipitaciones entre moderadas y fuertes.

El SERVICIO GEOLOGICO COLOMBIANO lo reporta en **NIVEL AMARILLO (III): CAMBIOS EN EL COMPORTAMIENTO DE LA ACTIVIDAD VOLCANICA.** 4.89 -75.32

ELEVACIÓN (pies)	DIRECCIÓN	VELOCIDAD	
		NUDOS	Km/h
10,000	SURESTE	5	9
18,000	ESTE	10 - 15	18 - 28
24,000	ESTE	10 - 15	18 - 28
30,000	ESTE	5 - 10	9 - 18

### PRECIPITACIONES

A continuación se relacionan los municipios donde en las últimas 24 horas se registraron precipitaciones iguales o superiores a 20 mm

DEPARTAMENTO	MUNICIPIO
AMAZONAS	El Encanto (61.2).
ANTIOQUIA	Giraldo (70.0), Caramanta (56.0), Sansón (52.7), Abejorral (47.0), San Francisco (43.0), Alejandria (39.8), Pueblorrico (39.0), Sansón (37.0), Cañasgordas (32.2), Arboletes (30.1), Andes (27.4), Frontino (25.0), Tamesis (23.2), Bello (23.0), Betania (23.0), Valdivia (22.0), Bello (21.8) y Vegachi (20.0).
ATLANTICO	Candelaria (57.0), Campo De La Cruz (43.3) y Manatí (26.5).
BOLIVAR	Simití (50.0).
CALDAS	Samaná (87.0), Victoria (71.5), Pensilvania (39.0), Riosucio (32.0) y Marquetalia (22.5).
CAQUETA	Florencia-Aeropuerto (38.3), Florencia (30.0) y Valparaíso (21.0).
CAUCA	Bolívar (58.0), Suarez (53.0), Timbiquí (32.0), Cajibío (28.0), Santa Rosa (24.6), Guapí (24.0), Patía (23.2), Santander De Quilichao (22.0), Rosas (20.0) y López (20.0).
CESAR	San Alberto (75.0), San Alberto-El Líbano (70.0), Valledupar-El Callao (63.0), Valledupar-Villa Rosa (44.0) y San Diego (20.0).
CHOCO	Bahía Solano (43.0) e Istmina (38.0).
CORDOBA	San Bernardo Del Viento (30.0) y Puerto Escondido (22.0).
CUNDINAMARCA	Guaduas (69.9), Ulica (50.4) y Quebrada Negra (30.1).
HUILA	San Agustín (45.0), Oporapa (45.0) y Aipe (24.3).
MAGDALENA	Pivijay (20.0).
NARIÑO	Barbacoas-Junín (55.5), La Unión (50.8), Taminango (43.6), San Bernardo (42.5), Barbacoas (36.4), Puerres (28.5), La Cruz (27.0), El Rosario (26.0), Pasto (25.3), Consacá (24.7), Buesaco (22.2), Santacruz (21.2), Sandóná (21.0), Funes (20.8), Imués (20.7), Pasto (20.0) y Taminango (20.0).
PUTUMAYO	<b>Villagarzón (102.0)</b> , Mocoa (50.0), San Francisco (48.4), Puerto Leguizamo (48.1), San Francisco (47.0), San Francisco-Chungacaspi (37.4), Santiago-Balsayaco (36.8), Santiago-Carrizal (35.0), Colon (34.8) y Mocoa (32.1).
QUINDIO	Pijao (37.0).
RISARALDA	Santa Rosa De Cabal (44.8).
SANTANDER	Chima (65.5), Contratación (53.0), Guavatá (30.4), Sucre (30.2), El Carmen (29.7), Guaca (27.6), Bolívar (27.2), San Andrés (25.3), Sabana De Torres (22.5) y Sualta (20.4).
TOLIMA	Libano (51.0), Coyaima (50.6), Prado (37.7), Chaparral (34.5), Honda (34.0), Armero (29.1) y Villahermosa (29.0).
VALLE DEL CAUCA	Cartago (46.0), Ansermanuevo (34.0) y Sevilla (21.4).
VAUPES	Mitú (29.0).

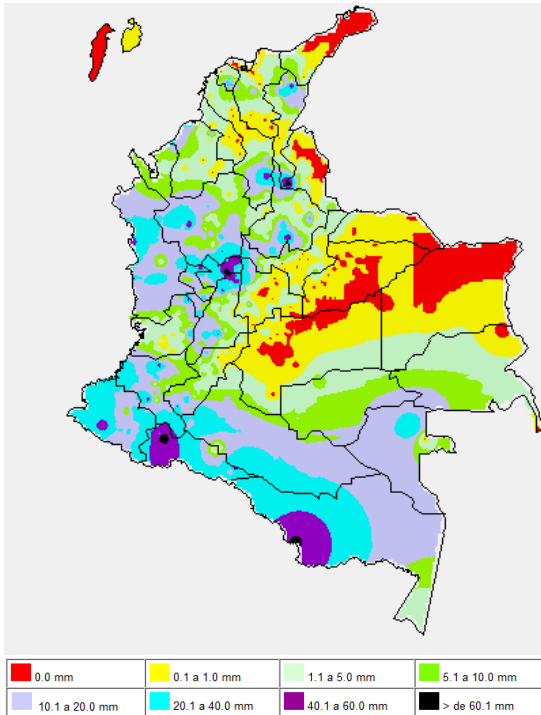
### TEMPERATURAS MÁXIMAS

A continuación se relacionan los municipios donde en las últimas 24 horas se registraron temperaturas iguales o superiores a 35.0°C:

DEPARTAMENTO	MUNICIPIO
ATLANTICO	Barranquilla (36.3°C).
BOLÍVAR	María La Baja-Presa Ay Grande (38.0°C) y María La Baja-San Pablo (36.0°C).
CESAR	Valledupar-Villa Rosa (37.0°C), Agustín Codazzi-Motilonia (36.4°C), Valledupar-Guaymaral (36.4°C), Valledupar-Aeropuerto(35.5°C), Agustín Codazzi-Hacienda Centenario (35.2°C), Valledupar-El Callao (35.2°C) y La Gloria (35.0°C).
LA GUAJIRA	Riohacha (36.8°C) y Urumita (35.4°C).
MAGDALENA	Zona Bananera (37.2°C) y Pivijay (35.6°C).
TOLIMA	Saldaña (37.0°C) y Natagaima (35.4°C).

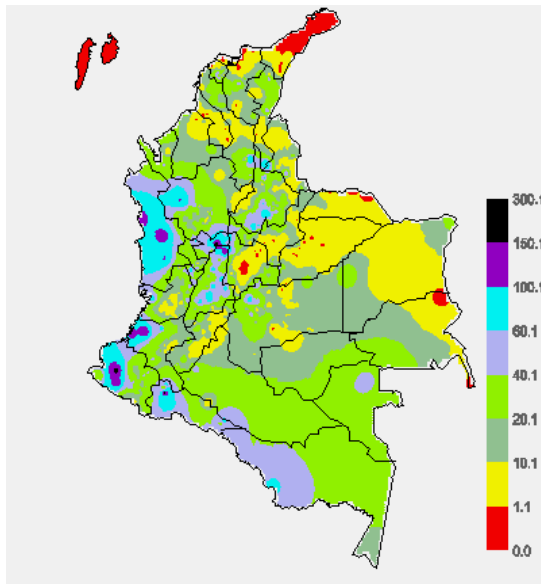
### MAPA DE PRECIPITACIÓN DIARIA

Desde las 7:00 a.m. del viernes 02 de mayo hasta las 7:00 a.m. del sábado 03 de mayo del 2014.



### MAPA DE PRECIPITACIÓN ACUMULADA DE LOS ÚLTIMOS 3 DÍAS

Desde las 7:00 a.m. del miércoles 30 de abril hasta las 7:00 a.m. del sábado 03 de mayo de 2014



### ESTADO DE LOS EMBALSES

A continuación se relacionan los volúmenes útiles diarios (expresados en porcentaje) de reservas de algunos embalses de acuerdo con información consultada en XM.

ZONA	EMBALSE	VOLUMEN ÚTIL DIARIO (%)		
ANTIOQUIA	MIEL I	53.13		
	MIRAFLORES	39.03		
	PEÑOL	53.25		
	PLAYAS	70.60		
	PORCE II	39.32		
	PORCE III	39.99		
	PUNCHINÁ	25.93		
	RIOGRANDE2	35.32		
	SAN LORENZO	48.87		
	TRONERAS	42.67		
CARIBE	URRÁ I	20.29		
CENTRO	AGREGADO BOGOTÁ	49.80	NEUSA	61.69
			SISGA	37.81
			TOMINÉ	49.34
		BETANIA	74.89	
		MUÑA	79.01	
ORIENTE	PRADO	64.41		
	CHUZA	55.98		
	ESMERALDA	21.20		
VALLE DEL CAUCA	GUAVIO	24.46		
	ALTO ANCHICAYÁ	42.50		
	CALIMA 1	64.55		
	SALVAJINA	62.96		

### PRONÓSTICO METEOROLÓGICO (sábado 03 y domingo 04 de mayo de 2014).

REGIÓN	PRONÓSTICO
SABANA DE BOGOTÁ	<b>SÁBADO:</b> Durante la mañana predominarán las condiciones entre parcial y mayormente cubiertas bajo tiempo seco, salvo al Occidente de la Sabana donde no se descartan lloviznas ocasionales. Después del mediodía fortalecimiento en la nubosidad y aunque predominarán las condiciones secas en sobre la Ciudad y la Sabana, no se descartan lloviznas dispersas y ocasionales hacia la zona Noroccidental hacia el final de la tarde y en las primeras horas de la noche. <b>DOMINGO:</b> En la mañana se prevé cielo parcialmente nublado con probabilidad de lluvias ligeras al Norte de la Sabana. En las horas de la tarde y noche precipitaciones ligeras y esporádicas al Norte de la Sabana y precipitaciones de menor intensidad al Occidente de la Sabana.
ANDINA	<b>SÁBADO:</b> En la mañana se prevé cielo entre parcial a mayormente nublado en gran parte de la región con precipitaciones entre ligeras y moderadas en Antioquia, Eje Cafetero, Tolima, Huila, Occidente de Santander y zonas de montaña de Valle, Cauca y Nariño. En horas de la tarde y noche, se estima fortalecimiento de la nubosidad y presencia de lluvias generalizadas en la región las más significativas sobre el Sur de Antioquia, Eje Cafetero y zonas de montaña de Cauca y Nariño. <b>DOMINGO:</b> En la mañana cielo parcialmente cubierto con lluvias en Antioquia, Eje Cafetero y los Santanderes. En la tarde y noche aumento de la nubosidad con precipitaciones entre moderadas a fuertes en Antioquia, Boyacá, y Cundinamarca; lluvias menos intensas en sectores del Eje Cafetero, los Santanderes y en la zona de montaña del Sur de la región.
CARIBE	<b>SÁBADO:</b> En horas de la mañana cielo parcialmente nublado con predominio de tiempo seco en gran parte de la región, salvo al Sur de Bolívar con probabilidad de precipitaciones ligeras. En la tarde se espera un incremento de la nubosidad con precipitaciones entre ligeras y moderadas en las estribaciones de la Sierra Nevada de Santa Marta, sectores de Urabá, Bolívar, Sur de Magdalena y Sur de La Guajira, lloviznas o lluvias ligeras en Atlántico y Sur Cesar. <b>DOMINGO:</b> Cielo parcialmente nublado con precipitaciones moderadas al Sur de Bolívar, Sucre y Cesar; lluvias ocasionales en las estribaciones de la Sierra Nevada de Santa Marta y Sur de La Guajira, especialmente en horas de la tarde y noche.
ARCHIPIÉLAGO DE SAN ANDRÉS, PROVIDENCIA Y SANTA CATALINA	<b>SÁBADO:</b> En la jornada cielo seminublado con probabilidad de lluvias ligeras dispersas y ocasionales, principalmente en horas de la tarde y de la noche. <b>DOMINGO:</b> Cielo seminublado y predominio de tiempo seco a lo largo de la jornada; no se descarta la probabilidad de lloviznas intermitentes en horas finales de la tarde.
PACÍFICA	<b>SÁBADO:</b> En horas de la mañana se espera cielo cubierto sobre la región con lluvias sobre Valle, Cauca y Nariño. Al final de la tarde y durante algunas horas de la noche se prevén lluvias ligeras en sectores del Sur de Chocó y Valle del Cauca; lluvias entre moderadas y fuertes sobre Cauca y Nariño, no se descarta la presencia de actividad eléctrica en los momentos de lluvia intensa. <b>DOMINGO:</b> En la mañana cielo nublado con precipitaciones hacia la costa central. En horas de la tarde y de la noche incremento significativo de la nubosidad con lluvias, las más fuertes se pronostican en el litoral del Valle del Cauca, Cauca y Chocó.

## CONTINUACIÓN

REGIÓN	PRONÓSTICO
ORINOQUIA	<b>SÁBADO:</b> Nubosidad variable con predominio de tiempo seco en horas de la mañana, excepto en áreas de Meta y Vichada donde se pronostican lluvias dispersas. Después del mediodía fortalecimiento de la nubosidad presencia de lluvias en horas de la tarde y de la noche sobre Casanare, Meta y Vichada. <b>DOMINGO:</b> Cielo parcialmente cubierto con lluvias principalmente en Vichada y sectores de Meta incluido el piedemonte. la actividad más importante se prevé para horas de la noche.
OCÉANO PACÍFICO	<b>SÁBADO:</b> A lo largo de la jornada condiciones mayormente cubiertas y presencia de lluvias entre ligeras y moderadas, las más significativas en horas de la tarde y de la noche sobre las zonas Centro y Sur del Pacífico colombiano. <b>DOMINGO:</b> Se estiman precipitaciones entre ligeras a moderadas, las más intensas en cercanías a las costas del Centro y Sur del Pacífico colombiano.
MAR CARIBE	<b>SÁBADO:</b> Cielo seminublado y predominio de tiempo seco a lo largo de la jornada en gran parte de la zona marítima nacional, salvo la zona Occidental donde no se descarta lluvias ligeras a lo largo de la jornada. <b>DOMINGO:</b> Cielo parcialmente cubierto con probabilidad de lluvias ligeras sobre el Occidente de la zona marítima nacional a lo largo de la jornada.
INSULAR PACÍFICO	<b>SÁBADO:</b> En Gorgona y Malpelo condiciones cubiertas bajo precipitaciones entre ligeras y moderadas en horas de la mañana y la noche, en algunos casos con posibilidad de actividad eléctrica. <b>DOMINGO:</b> Se estiman precipitaciones entre ligeras a moderadas, las más intensas en Gorgona en horas de la madrugada y de la mañana.
AMAZONIA	<b>SÁBADO:</b> En horas de la mañana condiciones cubiertas sobre la región y lluvias en Vaupés, Guainía, Guaviare y al Occidente de Putumayo y Caquetá, lluvias entre moderadas y fuertes en Amazonas. En horas de la tarde presencia de cielo mayormente nublado con lluvias entre moderadas a fuertes a lo largo de la región; las precipitaciones más intensas incluso con tormentas eléctricas se estiman en Guainía, Vaupés, Oriente de Caquetá y Amazonas. <b>DOMINGO:</b> Cielo mayormente nublado con lluvias entre moderadas a fuertes en Vaupés, Guainía, Caquetá y sectores de Amazonas. Las lluvias más intensas se concentrarán en horas de la mañana.

## ALERTAS VIGENTES Y PRODUCTOS ADICIONALES

Para mayor información sobre el pronóstico del estado del tiempo, informes técnicos diarios, comunicados especiales, mapas diarios de temperaturas máximas y mínimas e información diaria de precipitación se sugiere consultar los siguientes enlaces:

- [MAPA DIARIO DE TEMPERATURA MÁXIMA.](#)
- [MAPA DIARIO DE TEMPERATURA MÍNIMA.](#)
- [INFORMACIÓN DIARIA DE PRECIPITACIÓN Y TEMPERATURA DE LOS PRINCIPALES AEROPUERTOS DEL PAÍS.](#)
- [MOSAICO MAPAS DE PRECIPITACIÓN DIARIA EN MILÍMETROS](#)

## REGIÓN CARIBE

**ALERTA ROJA:** INCENDIOS DE LA COBERTURA VEGETAL

Amenaza Alta de ocurrencia de incendios de la cobertura vegetal en zonas de bosques, cultivos y pastos, localizados en los siguientes municipios y sectores aledaños:

DEPARTAMENTO	MUNICIPIOS
ATLÁNTICO	Puerto Colombia y Tubará.
LA GUAJIRA	Maicao, Manaure, Riohacha y Uribia.
CESAR	Valledupar.
MAGDALENA	El Retén.

**ALERTA NARANJA:** INCENDIOS DE LA COBERTURA VEGETAL

Se mantiene ésta alerta debido a la amenaza alta de ocurrencia de incendios de la cobertura vegetal en zonas de bosques, cultivos y pastos, localizados en los siguientes municipios y sectores aledaños:

DEPARTAMENTO	MUNICIPIOS
LA GUAJIRA	Albania.
CESAR	San Diego, Agustín Codazzi y La Paz.
BOLÍVAR	Santa Catalina.
ATLÁNTICO	Barranquilla.
CÓRDOBA	Puerto Escondido.

**ALERTA NARANJA:** DESLIZAMIENTOS DE TIERRA

Se pronostica amenaza Moderada por deslizamientos de tierra en áreas inestables localizadas en los departamentos:

DEPARTAMENTO	MUNICIPIOS
BOLÍVAR	Simití.
CESAR	San Alberto.

## REGIÓN ANDINA

**ALERTA ROJA:** DESLIZAMIENTOS DE TIERRA

Se pronostica amenaza Alta a Muy Alta por deslizamientos de tierra en áreas inestables localizadas en:

DEPARTAMENTO	MUNICIPIOS
CALDAS	Samaná

**ALERTA ROJA:** INCENDIOS DE LA COBERTURA VEGETAL

Amenaza Alta de ocurrencia de incendios de la cobertura vegetal en zonas de bosques, cultivos y pastos, localizados en los siguientes municipios y sectores aledaños:

DEPARTAMENTO	MUNICIPIOS
NORTE DE SANTANDER	Pamplona, Chinácota, San Cayetano, Cúcuta y Sardinata.
BOYACÁ	Iza, Firavitoba, Sogamoso y Susacón.
SANTANDER	Simacota.

**ALERTA NARANJA:** DESLIZAMIENTOS DE TIERRA

Se mantiene este nivel de alerta por deslizamientos de tierra áreas inestables localizadas en los departamentos de:

DEPARTAMENTO	MUNICIPIOS
ANTIOQUIA	Argelia, Briceño, Cañasgordas, Campamento, Caramanta, Dabeiba, Frontino, Giraldo, Ituango, Nariño, Sonsón, Uramita, Valdivia, Yarumal, Santa Fe De Antioquia, San Luis, Puerto Triunfo y San Francisco.
CALDAS	Marmato, Marquetalia, Norcasia, Pácora, Pensilvania y Victoria.
CUNDINAMARCA	Nariño.
SANTANDER	Aguada, Bolívar, Chima, Confines, Contratación, Guadalupe, Guapotá, Guavatá, Oiba, Simacota, Suaita, Sucre, Vélez, La Paz, El Peñón, Santa Helena Del Opón, Palmas Del Socorro, El Guacamayo y Jesús María.
NORTE DE SANTANDER	Ábrego y La Esperanza.
TOLIMA	Chaparral, Coello, Coyaima, Cunday, Guamo, Honda, Ibagué, Libano, Mariquita, Murillo, Ortega, Prado, Purificación, Roncesvalles, Rovira, Saldaña, Suárez, Villahermosa, San Luis, Valle De San Juan, Carmen De Apicalá y San Antonio.

**ALERTA NARANJA:** INCENDIOS DE LA COBERTURA VEGETAL.

Se mantiene ésta alerta debido a la amenaza alta de ocurrencia de incendios de la cobertura vegetal en zonas de bosques, cultivos y pastos, localizados en los siguientes municipios y sectores aledaños:

DEPARTAMENTO	MUNICIPIOS
BOYACÁ	Cuitiva, Pesca, y Chita.
NORTE DE SANTANDER	La Playa.
SANTANDER	Lebrija.

**ALERTA AMARILLA:** INCREMENTO SÚBITO EN EL NIVEL DEL RÍO SALDAÑA

Se sugiere este nivel de alertar para la parte alta del río Saldaña por incrementos importantes del nivel que se presentaron en la madrugada de hoy a la altura del municipio de Ortega en el departamento de Tolima. Aunque actualmente el comportamiento es descenso no se descarta la ocurrencia de nuevos ascenso.

## REGIÓN PACÍFICA

**ALERTA ROJA:** DESLIZAMIENTOS DE TIERRA

Se pronostica amenaza Alta a Muy Alta por deslizamientos de tierra en áreas inestables localizadas en:

DEPARTAMENTO	MUNICIPIOS
CAUCA	López y El Tambo.

**ALERTA NARANJA:** DESLIZAMIENTOS DE TIERRA

Se mantiene este nivel de alerta por deslizamientos de tierra áreas inestables localizadas en los departamentos:

DEPARTAMENTO	MUNICIPIOS
CAUCA	Piamonte, Timbiquí y Santa Rosa.
CHOCO	Cértegui, Lloró, Quibdó, Bojayá (Bellavista), Bahía Solano (Mutis), Atrato (Yuto) y Río Quito (Paimadó).
NARIÑO	Barbacoas, Ricaurte, Tumaco, La Tola, Olaya Herrera (Bocas De Satinga), Roberto Payán (San José), Maguí (Payán).
VALLE DEL CAUCA	Buenaventura.

**ALERTA AMARILLA: INCREMENTO SÚBITO EN EL NIVEL DEL RÍO MIRA**

Se mantiene alerta amarilla por incremento súbito en el nivel del río Mira la altura del municipio de Tumaco, según registros de la estación San Juan, así mismo no se descarta la ocurrencia de nuevos ascenso debido a que se espera que persistan las lluvias el día de hoy.

**REGIÓN ORINOQUIA****ALERTA ROJA: DESLIZAMIENTOS DE TIERRA**

Se pronostica amenaza Alta a Muy Alta por deslizamientos de tierra en áreas inestables localizadas en:

DEPARTAMENTO	MUNICIPIOS
META	Cubarral, Cumaral, Restrepo y Villavicencio, Vistahermosa.

**ALERTA NARANJA: NIVELES ALTOS EN EL RÍO META**

Continúa la Alerta Roja dado que el nivel del río Meta se mantiene con valores altos, sin embargo, se prevé tendencia al descenso en el transcurso del día; los valores de los niveles se encuentran en el rango de altos y alrededor de cotas críticas de desbordamiento en algunos sectores aledaños a la riberas del cauce del río, especialmente del municipio de Puerto López en el departamento del Meta. El IDEAM hace un llamado de atención en especial para la ciudadanía en general asentada en las zonas rurales y a las autoridades locales y regionales de Gestión del Riesgo para que observen medidas preventivas pertinentes ante dicho incremento en los niveles del río Meta; dado la reactivación de las lluvias en las últimas horas en sectores del Piedemonte, en especial en algunas cuencas de los ríos tales como: el Guayuriba, el Guatiquía, el Humea y el Upiá, estén atentos ante la posibilidad de ocurrencia de nuevos incrementos súbitos.

**ALERTA NARANJA: DESLIZAMIENTOS DE TIERRA**

se pronostica amenaza Alta a Moderada por deslizamientos de tierra en:

DEPARTAMENTO	MUNICIPIOS
META	Acacias, Cumaral, Guamal, Lejanías, Mesetas, Uribe, San Martín, San Juanito, El Calvario, El Dorado, El Castillo y San Juan De Arama.
CUNDINAMARCA	Gachalá, Guaduas, Guayabeta, Gutiérrez, Medina, Quetame y Ubalá.

**ALERTA NARANJA: INCENDIOS DE LA COBERTURA VEGETAL.**

Se mantiene ésta alerta debido a la amenaza alta de ocurrencia de incendios de la cobertura vegetal en zonas de bosques, cultivos y pastos, localizados en los siguientes municipios y sectores aledaños:

DEPARTAMENTO	MUNICIPIOS
ARAUCA	Arauca

**REGIÓN AMAZÓNICA****ALERTA ROJA: DESLIZAMIENTOS DE TIERRA**

Se pronostica amenaza Alta a Muy Alta por deslizamientos de tierra en áreas inestables localizadas en:

DEPARTAMENTO	MUNICIPIOS
PUTUMAYO	Mocoa y Villagarzón.

**ALERTA NARANJA: DESLIZAMIENTOS DE TIERRA**

Se mantiene este nivel de alerta por deslizamientos de tierra áreas inestables localizadas en los departamentos:

DEPARTAMENTO	MUNICIPIOS
PUTUMAYO	Santiago.
CAQUETÁ	Florencia.

**MAR CARIBE****CONDICIONES NORMALES****OCÉANO PACÍFICO****ALERTA AMARILLA: PLEAMAR**

Hasta el día de hoy se espera una de las mareas astronómicas más significativas en el litoral Pacífico colombiano. Por esta razón se recomienda a los habitantes costeros estar atentos a la evolución de este fenómeno.

**ALERTA ROJA. PARA TOMAR ACCIÓN** Advierte a los sistemas de prevención y atención de desastres sobre la amenaza que puede ocasionar un fenómeno con efectos adversos sobre la población, el cual requiere la atención inmediata por parte de la población y de los cuerpos de atención y socorro. Se emite una alerta sólo cuando la identificación de un evento extraordinario indique la probabilidad de amenaza inminente y cuando la gravedad del fenómeno implique la movilización de personas y equipos, interrumpiendo el normal desarrollo de sus actividades cotidianas.

**ALERTA NARANJA. PARA PREPARARSE** Indica la presencia de un fenómeno. No implica amenaza inmediata y como tanto es catalogado como un mensaje para informarse y prepararse. El aviso implica vigilancia continua ya que las condiciones son propicias para el desarrollo de un fenómeno, sin que se requiera permanecer alerta.

**ALERTA AMARILLA. PARA INFORMARSE** Es un mensaje oficial por el cual se difunde información. Por lo regular se refiere a eventos observados, reportados o registrados y puede contener algunos elementos de pronóstico a manera de orientación. Por sus características pretéritas y futuras difiere del aviso y de la alerta, y por lo general no está encaminado a alertar sino a informar.

**CONDICIONES NORMALES** Indica que no existe ninguna clase de alerta para la región o zona mencionada.

°C: grados Celsius; m: metros; mm: milímetros; msnm: metros sobre nivel del mar;

Km/h: kilómetros sobre hora

GOES: Geostationary Operational Environmental Satellites (Satélite Geoestacionario Operacional Ambiental).

GOES-13 es el designado GOES-Este, localizado en 75° W sobre el ecuador geográfico.

HLC: hora local colombiana

PNN: Parque Nacional Natural; SFF: Santuario de Fauna y Flora

Omar FRANCO TORRES, Director General  
Christian EUSCATEGUI COLLAZOS, Jefe Oficina del Servicio de Pronósticos y Alertas

\*\*\*\*\*  
Profesionales en turno:

Jhon J. VALENCIA, Costanza ROSERO, Carlos ORTEGÓN, Ruth N. LÓPEZ y Daniel USECHE.

Internet: <http://www.ideam.gov.co>

Correos electrónicos: [servicio@ideam.gov.co](mailto:servicio@ideam.gov.co), [alertasideam@ideam.gov.co](mailto:alertasideam@ideam.gov.co)

Carrera 10 N° 20 - 30 \*\* Piso 9, Bogotá, D.C.

Teléfono: 3527160 ext. 1334-1336.

Siganos en: Twitter: @IDEAMColombia; Facebook: [www.facebook.com/ideam.instituto](http://www.facebook.com/ideam.instituto)  
YouTube: Canal de InstitutoIDEAM / <http://www.youtube.com/user/InstitutoIDEAM>