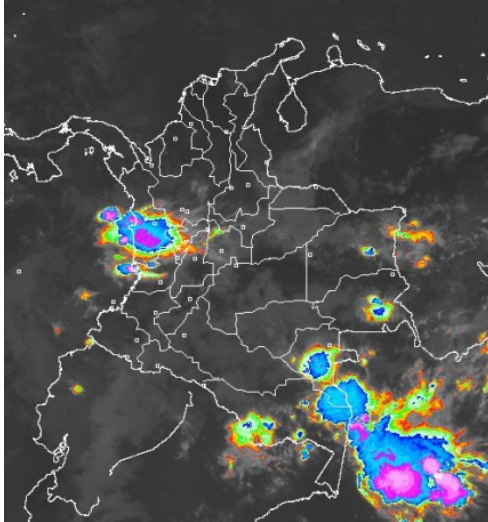


CONDICIONES HIDROMETEOROLÓGICAS ACTUALES

Durante las últimas horas ha prevalecido el tiempo seco en el país, salvo en sectores de Chocó, Valle del Cauca, Risaralda, Quindío, Caldas, Norte de Cundinamarca, Vichada, Vaupés y Amazonas donde se han registrado precipitaciones de variada intensidad, acompañadas en algunos casos de actividad eléctrica. El pronóstico del tiempo anticipa la continuidad de las lluvias especialmente en los departamentos andinos donde se mantendrá la amenaza por deslizamientos de tierra y crecientes súbitas.

IMÁGEN SATELITAL

Imagen GOES-13 * 5 de abril de 2014 * Hora 7:45 a.m. HLC



PRONÓSTICO CONDICIONES METEOROLÓGICAS ESPECIALES

ÁREA DEL VOLCÁN CERRO MACHÍN			
Se pronostican condiciones nubosas con precipitaciones ligeras y dispersas en la mañana, al final de la tarde y durante algunas horas de la noche.			
EL SERVICIO GEOLOGICO COLOMBIANO lo reporta en NIVEL AMARILLO (III): CAMBIOS EN EL COMPORTAMIENTO DE LA ACTIVIDAD VOLCANICA. 4.80 -75.62			
ELEVACIÓN (pies)	DIRECCIÓN	VELOCIDAD	
		NUDOS	Km/h
10,000	SURESTE	5 - 10	9 - 18
18,000	SURESTE	10 - 15	18 - 28
24,000	NORESTE	5 - 10	9 - 18
30,000	NOROESTE	20 - 25	36 - 46
ÁREA DEL VOLCÁN NEVADO DEL HUILA			
En el área persistirá el tiempo seco con cielo entre ligera y parcialmente cubierto.			
EL SERVICIO GEOLOGICO COLOMBIANO lo reporta en NIVEL AMARILLO (III): CAMBIOS EN EL COMPORTAMIENTO DE LA ACTIVIDAD VOLCANICA. 2.92 -76.05			
ELEVACIÓN (pies)	DIRECCIÓN	VELOCIDAD	
		NUDOS	Km/h
10,000	SURESTE	5 - 10	9 - 18
18,000	SURESTE	10 - 20	18 - 36
24,000	NORESTE	10 - 15	18 - 28
30,000	ESTE	10 - 15	18 - 28
ÁREA DEL VOLCÁN GALERAS			
Tiempo seco con cielo entre despejado y parcialmente nublado.			
EL SERVICIO GEOLOGICO COLOMBIANO lo reporta en NIVEL AMARILLO (III): CAMBIOS EN EL COMPORTAMIENTO DE LA ACTIVIDAD VOLCANICA. 1.55 -77.37			
ELEVACIÓN (pies)	DIRECCIÓN	VELOCIDAD	
		NUDOS	Km/h
10,000	SURESTE	5 - 10	9 - 18
18,000	SURESTE	10 - 15	18 - 28
24,000	NORESTE	10 - 20	18 - 36
30,000	NORESTE	10 - 20	18 - 36
ÁREA DEL VOLCÁN NEVADO DEL RUIZ			
En el transcurso de la jornada se esperan nubes densas con lluvias de variada intensidad a diferentes horas.			
EL SERVICIO GEOLOGICO COLOMBIANO lo reporta en NIVEL AMARILLO (III): CAMBIOS EN EL COMPORTAMIENTO DE LA ACTIVIDAD VOLCANICA. 4.89 -75.32			
ELEVACIÓN (pies)	DIRECCIÓN	VELOCIDAD	
		NUDOS	Km/h
10,000	SURESTE	5 - 10	9 - 18
18,000	SURESTE	10 - 15	18 - 28
24,000	NORESTE	20 - 25	36 - 46
30,000	NORESTE	5 - 10	9 - 18

LO MÁS DESTACADO

ALERTA ROJA. PARA TOMAR ACCIÓN **ALERTA NARANJA. PARA PREPARARSE** **ALERTA AMARILLA. PARA INFORMARSE**

LLUVIAS	Las precipitaciones de mayor intensidad se registraron en el Norte de las regiones Pacífica y Andina y en el Altiplano Cundiboyacense, alcanzando el mayor volumen en el municipio de Itsmína (Chocó) con 85.0 mm y Chima (Santander) 90.7 mm.
ALERTA ROJA	<ul style="list-style-type: none"> Por incendios de la cobertura vegetal en algunas zonas de bosques, cultivos y pastos localizadas en las regiones Caribe y sectores de la Región Andina.
ALERTA NARANJA	<ul style="list-style-type: none"> Por deslizamientos de tierra en áreas inestables y de alta pendiente localizadas en la Región Pacífica y Andina. Por incendios de la cobertura vegetal en algunas zonas de bosques, cultivos y pastos localizadas en las regiones Caribe, Orinoquía y sectores de la Región Andina.
ALERTA AMARILLA	<ul style="list-style-type: none">
OTROS	Durante el mes de abril tenderá a acentuarse la primera temporada lluviosa del año en la mayor parte del territorio nacional, condición normal para la época. El IDEAM recomienda desde ya tomar las medidas preventivas en zonas de ladera o alta pendiente ante la posibilidad de deslizamientos de tierra o crecientes súbitas.



Consulte todos los días el pronóstico del tiempo y las alertas hidrometeorológicas vigentes del IDEAM, en un formato de calidad. Alrededor de las 7:30 a. m. está a disposición del público en www.ideam.gov.co. Se puede ver también en dispositivos móviles. [AQUÍ](#)

PRECIPITACIONES

A continuación se relacionan los municipios donde en las últimas 24 horas se registraron precipitaciones iguales o superiores a **20.0 mm**:

DEPARTAMENTO	MUNICIPIO
BOYACA	Campohermoso (33.2) Campohermoso – Los cedros (36.2), San Luis de Gaceno (29.5)
CALDAS	Victoria (24.5)
CASANARE	Chámeza (28.0)
CAUCA	López (25.0)
CESAR	Gamarra (26.0)
CHOCO	Itsmína (85.0), Quibdó (74.2), Medio San Juan (42.0), Lloro (38.5), Condoto (20.0)
CUNDINAMARCA	Medina (51.0), Paratebueno (24.0), Ubalá (24.0)
META	Cabuyaro (29.0)
NARIÑO	Puerres (38.2)
SANTANDER	Chima (90.7), Málaga (41.5), San Andrés (40.2)
TOLIMA	Mariquita (28.0), Planadas (23.0)
VALLE DEL CAUCA	Bugalagrande (30.0), Buenaventura (27.0)
VICHADA	Cumaribo (34.0)

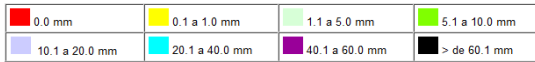
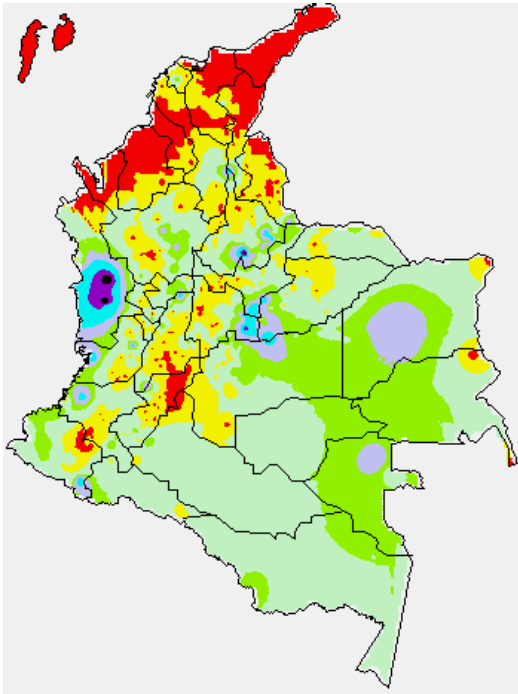
TEMPERATURAS MÁXIMAS

A continuación se relacionan los municipios donde en las últimas 24 horas se registraron temperaturas iguales o superiores a **35.0°C**:

DEPARTAMENTO	MUNICIPIO
ATLANTICO	Barranquilla (35.2)
BOLIVAR	María La Baja (38.0), Zambrano (37.2), María la Baja – San Pablo (37.2), Magangué (36.8), Carmen de Bolívar (36.0)
CAUCA	Mercaderes (35.8)
CESAR	Valledupar – El Callao (39.2), Agustín Codazzi – Motilonia (39.2); Valledupar (39.1), Agustín Codazzi – Hda Centenario (38.8), Valledupar – Villa Rosa (38.4), Chiriguana (36.6), Pailitas (36.4)
CORDOBA	Planeta Rica (38.1), Chima (38.1), Ayapel (37.0), Montería (37.0), Tierralta (35.2), Sahagún (35.6), Loricá (35.2)
CUNDINAMARCA	Jerusalén (36.8), Puerto salgar (36.8), Solano (35.2)
GUAVIARE	San José del Guaviare (35.4)
HUILA	Baraya (36.2)
LA GUAJIRA	Urumita (38.0), Riohacha (35.9)
MAGDALENA	Pivijay (38.2) - Zona Bananera (37.4), Santa Marta (36.0)
SANTANDER	Barrancabermeja (39.0), El Palmar (35.2), Sabana de Torres (35.0)
SUCRE	Corozal (37.2), Sampués (36.6)
TOLIMA	Natagaima (39.6), Ambalema (36.8), Prado (36.0), Flandes (35.2), Armero (35.0), Espinal (35.0), Ataco (35.0), Valle de San Juan (35.0)

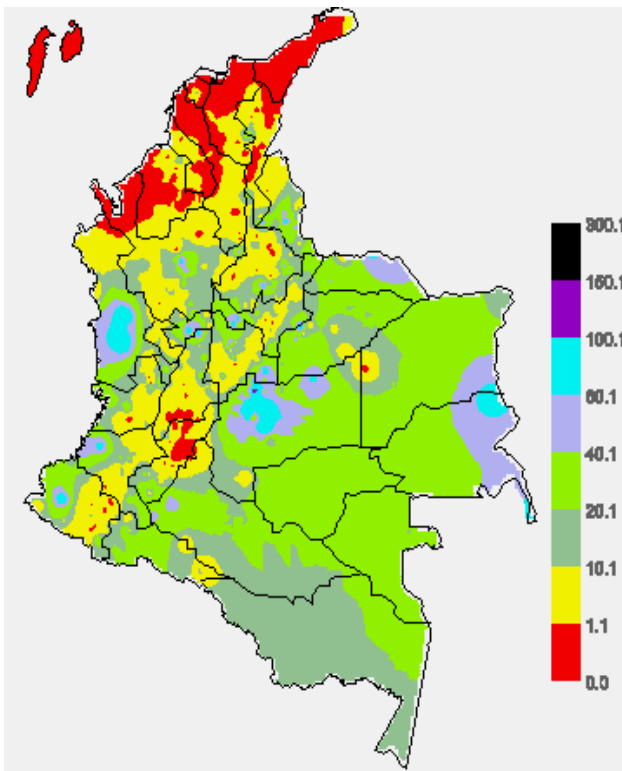
MAPA DE PRECIPITACIÓN DIARIA

Desde las 7:00 a.m. del Sábado 5 de abril hasta las 7:00 a.m. del Domingo 6 de abril del 2014.



MAPA DE PRECIPITACIÓN ACUMULADA DE LOS ÚLTIMOS 3 DÍAS

Desde las 7:00 a.m. del Viernes 4 de abril hasta las 7:00 a.m. del Domingo 6 de abril de 2014.



ESTADO DE LOS EMBALSES

A continuación se relacionan los volúmenes útiles diarios (expresados en porcentaje) de reservas de algunos embalses de acuerdo con información consultada en XM.

ZONA	EMBALSE	VOLUMEN ÚTIL DIARIO (%)
ANTIOQUIA	MIEL I	57.15
	MIRAFLORES	43.43
	PEÑOL	53.36
	PLAYAS	51.55
	PORCE II	0.45
	PORCE III	51.03
	PUNCHINÁ	32.25
	RIOGRANDE2	31.77
	SAN LORENZO	46.84
	TRONERAS	18.57
CARIBE	URRA I	24.99
CENTRO	AGREGADO BOGOTÁ	51.89
	NEUSA	62.07
	SISGA	38.70
	TOMINÉ	51.91
	BETANIA	68.83
	MUÑA	58.19
ORIENTE	PRADO	85.00
	CHUZA	58.12
	ESMERALDA	27.31
	GUAVIO	23.15
VALLE DEL CAUCA	ALTO ANCHICAYÁ	12.27
	CALIMA 1	77.00
	SALVAJINA	69.41

PRONÓSTICO METEOROLÓGICO (domingo 6 y lunes 7 de abril de 2014).

REGIÓN	PRONÓSTICO
SABANA DE BOGOTÁ	<p>DOMINGO: En el transcurso de la jornada se esperan nubes densas, con predominio de tiempo seco por la mañana, salvo en el Oriente del área donde no se descartan lloviznas. En horas de la tarde se estiman precipitaciones en amplios sectores del Occidente y Norte de la Ciudad y de la Sabana. En la noche se estiman condiciones secas.</p> <p>LUNES: En gran parte del área predominará el tiempo seco, excepto en zonas del Oriente y Norte de la Ciudad y de la Sabana donde se advierten precipitaciones de variada intensidad, acompañadas en algunos casos de actividad eléctrica durante algunas horas de la tarde. En la noche no se descartan lloviznas dispersas hacia el Oriente.</p>
ANDINA	<p>DOMINGO: En gran parte de la región predominará el tiempo nuboso, con precipitaciones ligeras por la mañana en zonas de Antioquia, Norte de Cundinamarca, Tolima, y Valle del Cauca. En horas de la tarde y noche prevalecerán las condiciones secas en la mayor parte de la región, salvo en los Santanderes, Antioquia, Eje Cafetero, Tolima y Altiplano Cundiboyacense donde son previstas lluvias con actividad eléctrica dispersa.</p> <p>LUNES: Cielo entre parcialmente cubierto y cubierto con precipitaciones en la mañana, al final de la tarde y durante la noche en sectores del Sur de Antioquia, Tolima, Santanderes, Boyacá y Cundinamarca. En áreas de Risaralda, Caldas, Quindío, Valle del Cauca, Cauca y Nariño se pronostican lluvias con tormentas eléctricas en algunos casos, desde mediados de la tarde en adelante, luego de una mañana seca.</p>
CARIBE	<p>DOMINGO: En gran parte de la región prevalecerán las condiciones secas y calurosas, con escasa nubosidad, excepto en el Sur de Bolívar y Cesar donde al finalizar la tarde y durante algunas horas de la noche se pronostican lluvias ligeras.</p> <p>LUNES: Cielo entre despejado y parcialmente nublado con tiempo seco y caluroso, salvo en el Sur de Bolívar y en el Urabá donde se advierten precipitaciones al atardecer y durante algunas horas de la noche.</p>
ARCHIPIÉLAGO DE SAN ANDRÉS, PROVIDENCIA Y SANTA CATALINA	<p>DOMINGO: A lo largo de la jornada predominará el tiempo seco con escasa nubosidad.</p> <p>LUNES: Aunque en el archipiélago son pronosticadas condiciones secas con cielo entre despejado y parcialmente cubierto, no se descartan lloviznas esporádicas</p>
MAR CARIBE	<p>DOMINGO: En el Caribe colombiano predominarán las condiciones secas durante la jornada, con cielo entre despejado y parcialmente cubierto.</p> <p>LUNES: En la mayor parte de la zona marítima nacional se prevé tiempo seco con nubes dispersas, salvo en el área de San Andrés y Providencia donde no se descartan lloviznas ocasionales.</p>
PACÍFICA	<p>DOMINGO: En Valle del Cauca y en el centro y Sur de Chocó se prevén lluvias entre ligeras a moderadas con posibilidad de tormentas eléctricas. En Cauca y Nariño aunque prevalecerán las condiciones secas no se descartan lloviznas ocasionales.</p> <p>LUNES: En gran parte de la región predominará el tiempo seco, salvo en el centro y Sur de Chocó y en áreas de Valle del Cauca y Nariño donde se esperan precipitaciones durante algunas horas de la tarde y noche, con actividad eléctrica incluida. En el litoral de Cauca no se descartan lluvias ocasionales al final de la jornada.</p>

CONTINUACIÓN	
REGIÓN	PRONÓSTICO
OCEANO PACIFICO	DOMINGO: En gran parte del Pacífico nacional predominará el tiempo seco, salvo en áreas próximas al litoral central y Sur donde se prevén lluvias de variada intensidad a lo largo de la jornada, acompañadas en algunos casos de actividad eléctrica. LUNES: En la mayor parte del área marítima colombiana se pronostican condiciones secas, excepto enfrente del litoral central y Sur donde se esperan precipitaciones a diferentes horas, acompañadas en algunos casos de descargas eléctricas.
INSULAR PACIFICO	DOMINGO: En Malpelo, aunque se prevé tiempo seco no se descartan lluvias esporádicas; en Gorgona por el contrario predominarán las condiciones nubosas con lluvias a diferentes horas de la tarde y noche. LUNES: En Malpelo y Gorgona se pronostica nubosidad variable con precipitaciones especialmente en horas de la tarde y noche.
ORINOQUIA	DOMINGO: Cielo parcialmente nublado con condiciones secas durante la mañana, excepto en zonas de Vichada donde se prevén lluvias ligeras. En horas de la tarde y noche, se estiman precipitaciones en sectores de Vichada y en el Oriente de Meta, Casanare y Arauca. LUNES: En gran parte de la región se prevé tiempo seco, salvo en áreas de Vichada y Meta donde se esperan precipitaciones entre ligeras a moderadas por la tarde y noche
AMAZONIA	DOMINGO: En la mayor parte de la región se estiman precipitaciones durante la mañana y tarde, particularmente en Guaviare, Guainía, Vaupés y Amazonas. Al atardecer y durante algunas horas de la noche continuarán las lluvias en varios sectores de los departamentos antes mencionados y se reactivarán en zonas de Putumayo y Caquetá. No se descartan tormentas eléctricas. LUNES: Cielo entre parcialmente cubierto y cubierto con lluvias de variada intensidad en amplios sectores de la región, las precipitaciones más intensas con tormentas eléctricas se prevén en horas de la tarde y noche en Amazonas, Vaupés, Guainía y Guaviare.

ALERTAS VIGENTES Y PRODUCTOS ADICIONALES

Para mayor información sobre el pronóstico del estado del tiempo, informes técnicos diarios, comunicados especiales, mapas diarios de temperaturas máximas y mínimas e información diaria de precipitación se sugiere consultar los siguientes enlaces:

- [MAPA DIARIO DE TEMPERATURA MÁXIMA.](#)
- [MAPA DIARIO DE TEMPERATURA MÍNIMA.](#)
- [INFORMACIÓN DIARIA DE PRECIPITACIÓN Y TEMPERATURA DE LOS PRINCIPALES AEROPUERTOS DEL PAÍS.](#)
- [MOSAICO MAPAS DE PRECIPITACIÓN DIARIA EN MILÍMETROS](#)

REGIÓN CARIBE

ALERTA ROJA: INCENDIOS DE LA COBERTURA VEGETAL

Se mantiene ésta alerta debido a la amenaza alta de ocurrencia de incendios de la cobertura vegetal en zonas de bosques, cultivos y pastos, localizados en los siguientes municipios y sectores aledaños:

DEPARTAMENTO	MUNICIPIOS
ATLÁNTICO	Barranquilla, Candelaria, Galapa, Malambo, Puerto Colombia, Swan y Soledad.
BOLÍVAR	Arjona, Cartagena de Indias, Canta gallo, El Carmen de Bolívar, Magangué, María La Baja, Mompós, Santa Rosa, San Pablo y Turbaco.
CESAR	Astrea, San Diego, La Paz, Agustín Codazzi, Manaure Balcón del Cesar y Valledupar.
CÓRDOBA	Ayapel, Cereté, Chima, Chinú, Ciénaga de Oro, Cotorra, Loricá, Momil, Montería, Montelibano, Moñitos, Planeta Rica, Pueblo Nuevo, Puerto Escondido, Puerto Libertador, Purísima, Sahagún, San Andrés de Sotavento, San Antero, San Bernardo del Viento, San Carlos y San Pelayo.
LA GUAJIRA	Albania, Barrancas, Dibulla, Distracción, Maicao, Manaure, Riohacha, Uribia.
MAGDALENA	Algarrobo, Aracataca, Ciénaga, Fundación, El Retén, Pivijay, Pueblo Viejo, San Zenón, Santa Marta, San Sebastián de Buenavista, Sitionuevo y Zona Bananera.
SUCRE	Buenavista, Caimito, Corozal, El Roble, Galeras, La Unión, Palmito, Sampués, San Benito Abad, San Marcos, San Onofre, Sincelajo, Sucre y Tolú.

Se recomienda especial atención en el Parque Nacional Natural Sierra Nevada de Santa Marta, Macuira, Santuario de Flora y Fauna Ciénaga Grande de Santa Marta y el Via Parque Isla de Salamanca.

ALERTA NARANJA: INCENDIOS DE LA COBERTURA VEGETAL

Debido al incremento de la temperatura en la región, se evidencia amenaza moderada de ocurrencia de incendios de la cobertura vegetal en zonas de bosques, cultivos y pastos, localizados en los siguientes municipios y sectores aledaños:

DEPARTAMENTO	MUNICIPIOS
ATLANTICO	Manatí, Sabanalarga, Usiacurí, Ponedera Polo Nuevo, Campo de La Cruz, Tubará
BOLIVAR	Achí, Cicuco, Mahates, San Fernando, San Jacinto, Talaigua Nuevo, Turbaná y Zambrano
CESAR	Becerril, Bosconia, Pailitas, El Paso, La Gloria, San Alberto, La Jagua de Ibirico, Chimichagua, El Copey
CORDOBA	Tierralta y Valencia
MAGDALENA	Ariguani (El Difícil), Pijíño del Carmen, Plato, Santa Ana, Nueva Granada, Salamina, San Zenón
LA GUAJIRA	El Molino, Fonseca, Hato Nuevo, La Jagua del Pilar, San Juan del Cesar, Urumita, Villanueva
SUCRE	Chalán, Coloso, Coveñas, Los Palmitos, Morroa, Ovejas, San Juan de Betulia, San Pedro, Sincé, Toluviéjo.

REGIÓN ANDINA

ALERTA ROJA: INCENDIOS DE LA COBERTURA VEGETAL.

Se mantiene ésta alerta debido a la amenaza alta de ocurrencia de incendios de la cobertura vegetal en zonas de bosques, cultivos y pastos, localizados en los siguientes municipios y sectores aledaños:

DEPARTAMENTO	MUNICIPIOS
ANTIOQUIA	Apartado, Abejorral, Caramanta, Gómez Plata, La Pintada Copacabana, Fredonia, Girardota, San Juan de Urabá y San José de la Montaña.
BOYACA	Aquitania, Chinavita, Chiscas, Chita, Cuitiva, El Espino, Garagoa, Iza, La Capilla, Pisba, Ráquira, Sogamoso, Susacón, Motavita, Labranzagrande, Pachavita, Páez, Pajarito, Paya, Pesca, Turmequé, Tota, Úmbita y Ventaquemada.
CUNDINAMARCA	Bogotá, D.C., Chipaque, Chocontá, Fómeque, Gachetá, Gama, Guatavita, Junin, Manta, Machetá, Mosquera, Sesquí, Puerto Salgar, Soacha y Ubaque.
NORTE DE SANTANDER	Ábrego, Arboledas, Bochalema, Cáchira, Cácuta, Chinácota, Chitagá, Cúcuta, Cucutilla, Durania, Herrán, La Playa, Labateca, Los Patios, Mutiscua, Pamplona, Pamplonita, Ragonvalia, Salazar, San Cayetano, Silos y Toledo.
SANTANDER	Barichara, California, Cerrito, Charta, Concepción, Curití, El Playón, Enciso, Floridablanca, Guaca, Lebrija, Macaravita, Málaga, Matanza, Mogotes, Piedecuesta, Rionegro, San Gil, San Andrés, San José de Miranda, Suratá, Tona y Vetes.
TOLIMA	Alpujarra, Ambalema, Alvarado, Armero (Guayabal), Falan, Lérica

Se recomienda especial atención en el Parque Nacional Natural El Cocuy, Los Nevados, Chingaza, Santuario de Flora y Fauna Guanenta Alto Rio Fonce, Páramo de Guerrero, Páramo de Rabanal, Páramo de Almorzadero, Parque Santa Emilia y Páramo de Guacheneque.

ALERTA NARANJA: INCENDIOS DE LA COBERTURA VEGETAL

Debido al incremento de la temperatura en la región, se evidencia amenaza moderada de ocurrencia de incendios de la cobertura vegetal en zonas de bosques, cultivos y pastos, localizados en los siguientes municipios y sectores aledaños:

DEPARTAMENTO	MUNICIPIOS
ANTIOQUIA	Alejandro, Bello, Cañasgordas, Sonsón, Medellín, Jericó Tamesis, Taraza, Valparaiso y Yali
BOYACÁ	Almeida, El Cocuy, Gámeza, Guateque, Guayatá, Guicán, Monguí, Panqueba, Rondón, Sutatenza, Tenza, Socotá y Tunja.
CALDAS	Salamina, Neira, Marulanda.
CUNDINAMARCA	Beltrán, Cáqueza, Funza, Gachalá, Medina, Pandí, San Bernardo, Chipaque, Tibiritá, Ubalá, Medina, Mosquera, San Bernardo y Villapinzón.
HUILA	Tarqui.
SANTANDER	Aratoca, Barrancabermeja, Betulia, Cabrera, Capitanejo, Carcasí, Cepita, El Carmen, Hato, Jordán, Girón, Los Santos, Pinchote, Landázuri, San Vicente de Chucurí, Socorro, Villanueva y Zapatoca
NORTE DE SANTANDER	Villa Caro.
TOLIMA	Coyaima, Ibagué, Honda, Dolores, Icononzo, Prado, Purificación, Venadillo .

ALERTA NARANJA: DESLIZAMIENTOS DE TIERRA

Se eleva a este nivel de alerta por deslizamientos de tierra áreas inestables localizadas en los departamentos:

DEPARTAMENTO	MUNICIPIOS
BOYACA	Muzo

REGIÓN PACÍFICA

ALERTA NARANJA: DESLIZAMIENTOS DE TIERRA

Se eleva a este nivel de alerta por deslizamientos de tierra áreas inestables localizadas en los departamentos:

DEPARTAMENTO	MUNICIPIOS
CHOCÓ	Cértégui, Condoto, El Cantón Del San Pablo (Managrú), Istmina, Medio Baudó (Boca de Pepé), Medio San Juan (Andagoya), Nóvita, Río Iró (Santa Rita), Tadó y Unión Panamericana (Animas).
NARIÑO	Barbacoas y Tumaco

REGIÓN ORINOQUIA

ALERTA NARANJA INCENDIOS DE LA COBERTURA VEGETAL

Debido al incremento de la temperatura en la región, se evidencia amenaza moderada de ocurrencia de incendios de la cobertura vegetal en zonas de bosques, cultivos y pastos, localizados en los siguientes municipios y sectores aledaños:

DEPARTAMENTO	MUNICIPIOS
ARAUCA	Arauca, Arauquita, Cravo Norte, Fortul, Puerto Rondón, Saravena, y Tame.
CASANARE	Aguazul, Hato Corozal, Nunchía, Pore, Recetor, San Luis de Palenque, Támara, Paz de Ariporo, La Salina, Maní, Tauramena. Trinidad y Yopal.
META	Lejanías, El Calvario, Puerto Gaitán, Puerto Rico, Vistahermosa
VICHADA	Puerto Carreño, Santa Rosalía, La Primavera y Cumaribo.

Se recomienda especial atención en el Parque Nacional Natural Sierra de la Macarena y parque Nacional Nukak.

REGIÓN AMAZÓNICA

CONDICIONES NORMALES

MAR CARIBE

ALERTA AMARILLA POR OLEAJE Y VIENTO

En horas de la noche y madrugada de mañana lunes se espera incremento en la altura del oleaje con valores entre 3.0 – 4.0 metros y en la intensidad del viento con velocidades cercanas a 25 – 30 nudos, en alta mar, se recomienda a pescadores y usuarios de embarcaciones menores consultar con las Capitanías de puerto antes de zarpar.

OCEANO PACÍFICO

CONDICIONES NORMALES

ALERTA ROJA. PARA TOMAR ACCIÓN Advierte a los sistemas de prevención y atención de desastres sobre la amenaza que puede ocasionar un fenómeno con efectos adversos sobre la población, el cual requiere la atención inmediata por parte de la población y de los cuerpos de atención y socorro. Se emite una alerta sólo cuando la identificación de un evento extraordinario indique la probabilidad de amenaza inminente y cuando la gravedad del fenómeno implique la movilización de personas y equipos, interrumpiendo el normal desarrollo de sus actividades cotidianas.

ALERTA NARANJA. PARA PREPARARSE Indica la presencia de un fenómeno. No implica amenaza inmediata y como tanto es catalogado como un mensaje para informarse y prepararse. El aviso implica vigilancia continua ya que las condiciones son propicias para el desarrollo de un fenómeno, sin que se requiera permanecer alerta.

ALERTA AMARILLA. PARA INFORMARSE Es un mensaje oficial por el cual se difunde información. Por lo regular se refiere a eventos observados, reportados o registrados y puede contener algunos elementos de pronóstico a manera de orientación. Por sus características pretéritas y futuras difiere del aviso y de la alerta, y por lo general no está encaminado a alertar sino a informar.

CONDICIONES NORMALES Indica que no existe ninguna clase de alerta para la región o zona mencionada.

°C: grados Celsius; m: metros; mm: milímetros; msnm: metros sobre nivel del mar;

Km/h: kilómetros sobre hora

GOES: Geostationary Operational Environmental Satellites (Satélite Geoestacionario Operacional Ambiental).

GOES-13 es el designado GOES-Este, localizado en 75° W sobre el ecuador geográfico.

HLC: hora local colombiana

PNN: Parque Nacional Natural; SFF: Santuario de Fauna y Flora

Omar FRANCO TORRES, Director General
Christian EUSCATEGUI COLLAZOS, Jefe Oficina del Servicio de Pronósticos y Alertas

Profesionales en turno:
Daniel USECHE, Claudia CONTRERAS, Vicente PEÑA, Ruth Nancy LOPEZ y Jeimmy MELO
Internet: <http://www.ideam.gov.co>
Correos electrónicos: servicio@ideam.gov.co, alertasideam@ideam.gov.co
Carrera 10 N° 20 - 30 * Piso 9, Bogotá, D.C.
Teléfono: 3527160 ext. 1334-1336.

Siganos en: Twitter: @IDEAMColombia; Facebook: www.facebook.com/ideam.instituto
YouTube: Canal de InstitutoIDEAM / <http://www.youtube.com/user/InstitutoIDEAM>