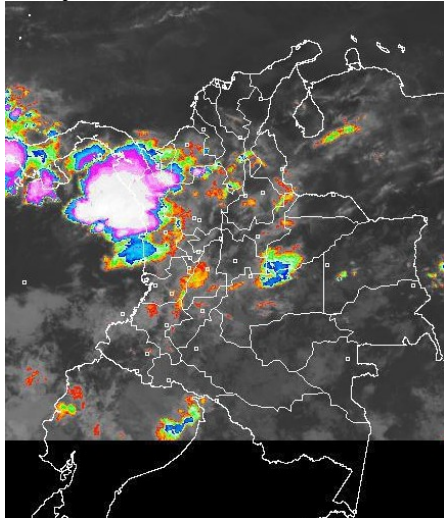


En horas de la madrugada se presentó cielo mayormente cubierto en gran parte del país concentrando las lluvias fuertes en Chocó y Urabá, luego en la mañana disminuyó la nubosidad y las precipitaciones fuertes. En la tarde y noche las precipitaciones más intensas se concentrarán en Córdoba, Urabá, Chocó, Antioquia, Guaviare, sur del Meta, Vichada y Caquetá. Al finalizar la tarde y en la noche se espera una activación de las lluvias al centro y sur de la región Caribe y al centro de la región Andina.

## IMÁGEN SATELITAL

Imagen GOES-13 \* 29 de abril de 2014 \* Hora 8:15 a.m. HLC



## PRONÓSTICO CONDICIONES METEOROLÓGICAS ESPECIALES

ÁREA DEL VOLCÁN CERRO MACHÍN			
La jornada se caracterizará por presentar cielo mayormente cubierto y precipitaciones de variada intensidad, la más fuertes se estiman al finalizar la tarde y durante la noche.			
El Servicio Geológico Colombiano lo reporta en <b>NIVEL AMARILLO (III): CAMBIOS EN EL COMPORTAMIENTO DE LA ACTIVIDAD VOLCANICA</b> , 4.80 -75.62			
ELEVACIÓN (pies)	DIRECCIÓN	VELOCIDAD	
		NUDOS	Km/h
10,000	SURESTE	5 - 10	9 - 18
18,000	ESTE	10 - 15	18 - 28
24,000	ESTE	10 - 15	18 - 28
30,000	ESTE	10 - 15	18 - 28
ÁREA DEL VOLCÁN NEVADO DEL HUILA			
Cielo mayormente cubierto con precipitaciones ligeras en la tarde y noche.			
El Servicio Geológico Colombiano lo reporta en <b>NIVEL AMARILLO (III): CAMBIOS EN EL COMPORTAMIENTO DE LA ACTIVIDAD VOLCANICA</b> , 2.92 -76.05			
ELEVACIÓN (pies)	DIRECCIÓN	VELOCIDAD	
		NUDOS	Km/h
10,000	SURESTE	5 - 10	9 - 18
18,000	SURESTE	5 - 10	9 - 18
24,000	ESTE	15 - 20	28 - 37
30,000	ESTE	15 - 20	28 - 37
ÁREA DEL VOLCÁN GALERAS			
Se estima cielo mayormente nublado y precipitaciones ligeras al finalizar la tarde y en el transcurso de la noche.			
El Servicio Geológico Colombiano lo reporta en <b>NIVEL AMARILLO (III): CAMBIOS EN EL COMPORTAMIENTO DE LA ACTIVIDAD VOLCANICA</b> , 1.55 -77.37			
ELEVACIÓN (pies)	DIRECCIÓN	VELOCIDAD	
		NUDOS	Km/h
10,000	SURESTE	5 - 10	9 - 18
18,000	ESTE	10 - 20	18 - 36
24,000	ESTE	10 - 20	18 - 36
30,000	ESTE	10 - 20	18 - 37
ÁREA DEL VOLCÁN NEVADO DEL RUIZ			
A lo largo del día se espera cielo entre parcial y mayormente nublado con precipitaciones ligeras al finalizar la tarde y en la noche.			
El Servicio Geológico Colombiano lo reporta en <b>NIVEL AMARILLO (III): CAMBIOS EN EL COMPORTAMIENTO DE LA ACTIVIDAD VOLCANICA</b> , 4.89 -75.32			
ELEVACIÓN (pies)	DIRECCIÓN	VELOCIDAD	
		NUDOS	Km/h
10,000	SURESTE	5 - 10	9 - 18
18,000	SURESTE	10 - 15	18 - 28
24,000	SURESTE	10 - 15	18 - 28
30,000	SURESTE	10 - 15	18 - 28

## LO MÁS DESTACADO

**ALERTA ROJA. PARA TOMAR ACCIÓN** **ALERTA NARANJA. PARA PREPARARSE** **ALERTA AMARILLA. PARA INFORMARSE**

<b>LLUVIAS</b>	Las precipitaciones más importantes se presentaron sobre el piedemonte Llanero, sectores de la región Pacífica y piedemonte Amazónico, alcanzando el mayor volumen el municipio de: <b>López (Cauca) con 130.0 mm.</b>
<b>ALERTA ROJA</b>	<ul style="list-style-type: none"> <li>Por deslizamientos de tierra en áreas inestables y de alta pendiente localizadas en los departamentos de Meta y Cundinamarca.</li> <li>Por incrementos en el nivel del río Meta que podrían estar causando afectaciones a la altura del municipio de Puerto López (Meta).</li> </ul>
<b>ALERTA AMARILLA</b>	<ul style="list-style-type: none"> <li>Por incremento en los niveles en el río Caquetá.</li> </ul>
<b>ALERTA NARANJA</b>	<ul style="list-style-type: none"> <li>Por deslizamientos de tierra en áreas inestables y de alta pendiente localizadas en la Región Pacífica, Orinoquia y Andina.</li> <li>Por incendios de la cobertura vegetal en algunas zonas de bosques, cultivos y pastos localizadas en los departamentos de Atlántico, Bolívar La Guajira y Norte de Santander.</li> </ul>
<b>OTROS</b>	<ul style="list-style-type: none"> <li>Se prevé que durante la tercera semana de abril y correspondiendo con el comportamiento meteorológico para ésta época del año, se acentúe la primera temporada lluviosa, en la parte del territorio nacional, condición normal para la época. El IDEAM recomienda desde ya tomar las medidas preventivas en zonas de ladera o alta pendiente ante la posibilidad de deslizamientos de tierra o crecientes súbitas.</li> <li>Se prevé continúe el ingreso de humedad en amplios sectores de la región Caribe, por lo cual se pueden registrar incrementos moderados de los niveles de los ríos.</li> </ul>



Consulte todos los días el pronóstico del tiempo y las alertas hidrometeorológicas vigentes del IDEAM, en un formato de calidad. Alrededor de las 7:30 a. m. está a disposición del público en [www.ideam.gov.co](http://www.ideam.gov.co). Se puede ver también en dispositivos móviles. [AQUÍ](#)

## PRECIPITACIONES

A continuación se relacionan los municipios donde en las últimas 24 horas se registraron precipitaciones iguales o superiores a **20 mm**

DEPARTAMENTO	MUNICIPIO
ANTIOQUIA	Amalfi (39.0), Valdivia (35.0)
BOYACA	Santa María (24.2), San Luis De Gaceno (21.5)
CALDAS	Palestina (47.6)
CAQUETA	Florencia (45.5)
CASANARE	Sabanalarga (28.0), Yopal (22.6)
CAUCA	López (130.0), Puerto Tejada (60.0), Bolívar (39.2), Puracé (37.6)
CUNDINAMARCA	Guayabetal (91.0), Gachalá (88.8), Quebrada Negra (43.5), Nocaima (38.8), La Calera (32.8), Villeta (31.2), Guaduas (31.0), Gutiérrez (30.8), Ubalá (29.0), Utica (27.5), Medina (25.0), Fomeque (21.6)
HUILA	Neiva (59.8), Santa María (36.0), La Plata (33.9), Yaguará (30.0), Colombia (26.0), Hobo (22.0), Tello (20.0), Pitalito (20.0), San Agustín (20.0)
META	Restrepo (113.0), Acacias (103.0), San Juan De Arama (94.0), Cubarral (94.0), Mesetas (82.0), Lejanías (63.0), Villavicencio (56.2), El Calvario (42), San Martín (38), Guamal (37.0), Granada (32.0), Cabuyaro (22.0), La Macarena (20.0), Fuente De Oro (20.0), Puerto López (20.0)
NARIÑO	Barbacoas (85.4), Magüí (66.0), La Unión (27.7)
PUTUMAYO	Puerto Leguizamo (66.3), Mocoa (28.9), Villagarzón (23.7), San Francisco (21.5)
QUINDÍO	Salento (45.0), Armenia (22.8)
RISARALDA	La Virginia (45.0), Pereira (34.0), Pueblo Rico (30.0), Belén De Umbria (23.0), Belén Umbria (21.3)
SANTANDER	Cimitarra (42.9), Bolívar (31.5)
TOLIMA	Lérida (75.0), Ataco (71.3), Ibagué (68.2), Rovira (67.2), Valle De San Juan (55.0), Armero (54.4), Santa Isabel (54.1), Murillo (52.0), San Antonio (40.0), Planadas (32.0), Murillo (30.7), Carmen De Apicalá (29.0), Chaparral (27.4), Rioblanco (27.0), Flandes (26.0), Libano (22.0)
VALLE DEL CAUCA	Cali (63.3), Palmira (28.0), Candelaria (27.0), Ansermanuevo (26.2), Tuluá (24.3)

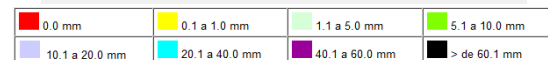
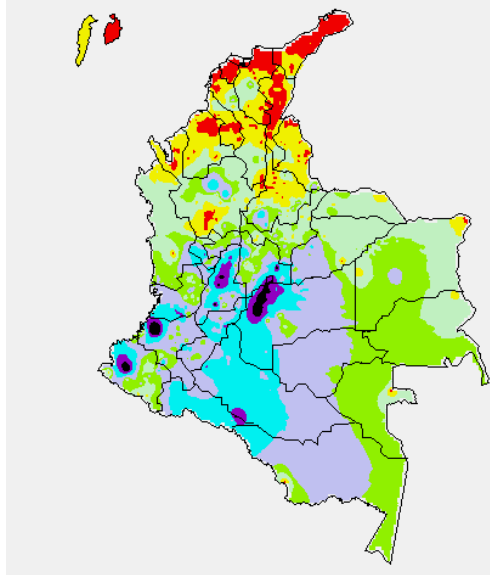
### TEMPERATURAS MÁXIMAS

A continuación se relacionan los municipios donde en las últimas 24 horas se registraron temperaturas iguales o superiores a 35.0°C:

DEPARTAMENTO	MUNICIPIO
ANTIOQUIA	Apartado (35.4)
BOLIVAR	Zambrano (37.0), Magangué (36.4), El Carmen De Bolivar (36.4), Arjona (35.2)
CESAR	Valledupar (36.7), Agustín Codazzi (35.6), Pailitas (35.4), Chiriguana (35.2)
CORDOBA	Chima (35.3), Ciénaga De Oro (35.0)
CUNDINAMARCA	Jerusalén (36.2)
HUILA	Baraya (35.2)
LA GUAJIRA	Manaure (37.4), Hatonuevo (36.2), Urumita (35.0)
MAGDALENA	Zona Bananera (37.4), Pivijay (35.8)
SUCRE	Corozal (35.4)
TOLIMA	Saldaña (38.0), Natagaima (37.0)

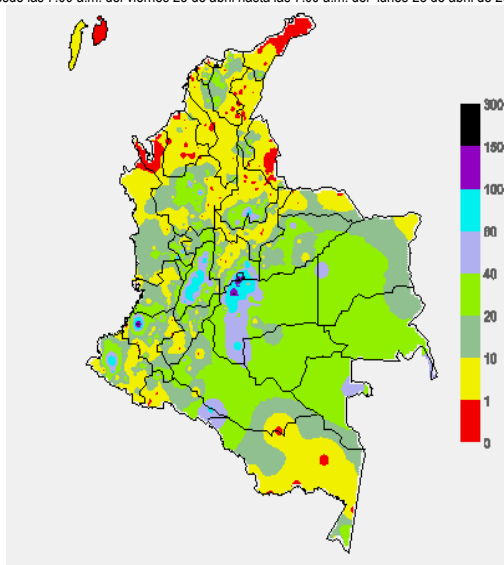
### MAPA DE PRECIPITACIÓN DIARIA

Desde las 7:00 a.m. del lunes 28 de abril hasta las 7:00 a.m. del lunes 28 de abril del 2014.



### MAPA DE PRECIPITACIÓN ACUMULADA DE LOS ÚLTIMOS 3 DÍAS

Desde las 7:00 a.m. del viernes 25 de abril hasta las 7:00 a.m. del lunes 28 de abril del 2014



### ESTADO DE LOS EMBALSES

A continuación se relacionan los volúmenes útiles diarios (expresados en porcentaje) de reservas de algunos embalses de acuerdo con información consultada en XM.

ZONA	EMBALSE	VOLUMEN ÚTIL DIARIO (%)		
ANTIOQUIA	MIEL I	53.38		
	MIRAFLORES	37.47		
	PEÑOL	52.99		
	PLAYAS	55.09		
	PORCE II	54.33		
	PORCE III	48.13		
	PUNCHINÁ	27.14		
	RIOGRANDEZ	31.90		
	SAN LORENZO	52.95		
CARIBE	TRONERAS	38.32		
	URRÁ I	20.76		
CENTRO	AGREGADO BOGOTÁ	49.93	NEUSA	61.84
			SISGA	37.18
			TOMINÉ	49.59
		BETANIA	63.52	
		MUÑA	78.49	
ORIENTE	PRADO	63.41		
	CHUZA	54.43		
	ESMERALDA	21.45		
	GUAVIO	20.39		
VALLE DEL CAUCA	ALTO ANCHICAYÁ	67.46		
	CALIMA 1	63.45		
	SALVAJINA	61.68		

### PRONÓSTICO METEOROLÓGICO (martes 29 y miércoles 30 de abril de 2014).

REGIÓN	PRONÓSTICO
SABANA DE BOGOTÁ	<b>MARTES:</b> Para la mañana y primeras horas de la tarde cielo semicubierto con predominio de tiempo seco, luego se esperan algunas lluvias en amplios sectores de la Ciudad y de la Sabana, las más persistentes se presentarán al oriente y sur de la ciudad. Se estima una temperatura máxima de 20°C. <b>MIÉRCOLES:</b> Cielo parcialmente cubierto con lluvias en la tarde y primeras de la noche, las más persistentes en el Oriente de la ciudad y de la Sabana.
ANDINA	<b>MARTES:</b> Para la mañana se espera cielo parcialmente nublado en gran parte de la región con lluvias en Antioquia y de carácter ligero en Valle del Cauca. En la tarde y noche aumentará la nubosidad con lluvias entre moderadas y fuertes con actividad eléctrica en Antioquia, Santander y Valle del Cauca; precipitaciones de menor intensidad en Boyacá, Eje Cafetero, Cundinamarca, norte de Tolima y macizo colombiano. <b>MIÉRCOLES:</b> Se mantendrán las condiciones cubiertas con precipitaciones moderadas en zonas de Antioquia, Eje Cafetero, Santander y lluvias menos intensas en el Altiplano Cundiboyacense, Tolima y en las montañas del Sur de la región. Posibilidad de tormentas eléctricas.
CARIBE	<b>MARTES:</b> En la mañana se estiman lluvias en sectores de Urabá, sur de Córdoba y de Bolívar. Para la tarde y primeras horas de la noche lluvias entre moderadas y fuertes en Magdalena, norte de Cesar, sur de Bolívar, Córdoba y Urabá. <b>MIÉRCOLES:</b> Se prevé que durante la jornada se presenten lluvias y/o lloviznas en zonas de Córdoba, Sucre, Bolívar, Cesar y en el Sur de Magdalena. El resto del área con predominio de tiempo seco.
ARCHIPIÉLAGO DE SAN ANDRÉS, PROVIDENCIA Y SANTA CATALINA	<b>MARTES:</b> La jornada presentará cielo semicubierto con predominio de tiempo seco, sin embargo no se descartan algunas lloviznas intermitentes al finalizar la tarde. <b>MIÉRCOLES:</b> Cielo parcialmente nublado con tiempo seco durante la jornada.
PACÍFICA	<b>MARTES:</b> La jornada se caracterizará por presentar cielo nublado y lluvias de variada intensidad, las más fuertes con presencia de actividad eléctrica, se estiman al finalizar la tarde y durante la noche en Chocó y Valle del Cauca; precipitaciones de menor intensidad para el resto de la región. <b>MIÉRCOLES:</b> Cielo entre parcialmente nublado y nublado con lluvias y actividad eléctrica en sectores de Chocó y Valle del Cauca. En Cauca y Nariño se esperan precipitaciones al final de la tarde y durante algunas horas de la noche.

## CONTINUACIÓN

REGIÓN	PRONÓSTICO
MAR CARIBE	<b>MARTES:</b> A lo largo del día se espera cielo parcialmente nublado con algunas lluvias intermitentes en el Golfo de Urabá. <b>MIÉRCOLES:</b> En gran parte del Caribe colombiano predominarán las condiciones secas, excepto en el Golfo de Urabá donde se prevén lluvias acompañadas en algunos casos por actividad eléctrica
OCEANO PACÍFICO	<b>MARTES:</b> Cielo mayormente nublado con lluvias entre moderadas y fuertes al norte del océano Pacífico colombiano; lluvias de menor intensidad al centro y sur para la tarde y noche. <b>MIÉRCOLES:</b> Cielo entre parcialmente cubierto y cubierto con precipitaciones de variada intensidad a lo largo del litoral. Probabilidad de tormentas eléctricas.
INSULAR PACÍFICO	<b>MARTES:</b> En la mañana y primeras horas de la tarde predominará el tiempo seco, luego se incrementará la nubosidad con lluvias en Gorgona y lloviznas intermitentes en Malpelo. <b>MIÉRCOLES:</b> Se prevé cielo mayormente cubierto con precipitaciones en Gorgona y tiempo seco sobre Malpelo.
ORINOQUIA	<b>MARTES:</b> En las primeras horas de la mañana cielo semicubierto con predominio de tiempo seco, luego se incrementará la nubosidad con lluvias moderadas en Vichada y oriente del Meta. Al finalizar la tarde y durante la noche se mantendrán las lluvias en estos departamentos, se estima una activación de lluvias en Casanare y piedemonte del Meta. <b>MIÉRCOLES:</b> Cielo entre parcial y mayormente cubierto con lluvias en sectores de Vichada, Meta y Casanare. y lloviznas en el piedemonte de Arauca. No se descarta la posibilidad de actividad eléctrica.
AMAZONIA	<b>MARTES:</b> Cielo mayormente nublado con lluvias entre moderadas y fuertes con actividad eléctrica en Guaviare, Guainía, Caquetá y norte de Amazonas; precipitaciones de menor intensidad para el resto de la región. <b>MIÉRCOLES:</b> Cielo entre parcialmente cubierto y cubierto durante gran parte de la jornada. Las precipitaciones de mayor volumen se concentrarán en el Centro de la región y en zonas aledañas al piedemonte. Posibilidad alta de tormentas eléctricas.

## ALERTAS VIGENTES Y PRODUCTOS ADICIONALES

Para mayor información sobre el pronóstico del estado del tiempo, informes técnicos diarios, comunicados especiales, mapas diarios de temperaturas máximas y mínimas e información diaria de precipitación se sugiere consultar los siguientes enlaces:

- [MAPA DIARIO DE TEMPERATURA MÁXIMA.](#)
- [MAPA DIARIO DE TEMPERATURA MÍNIMA.](#)
- [INFORMACIÓN DIARIA DE PRECIPITACIÓN Y TEMPERATURA DE LOS PRINCIPALES AEROPUERTOS DEL PAÍS.](#)
- [MOSAICO MAPAS DE PRECIPITACIÓN DIARIA EN MILÍMETROS.](#)

## REGIÓN CARIBE

**ALERTA NARANJA:** INCENDIOS DE LA COBERTURA VEGETAL

Se mantiene ésta alerta debido a la amenaza alta de ocurrencia de incendios de la cobertura vegetal en zonas de bosques, cultivos y pastos, localizados en los siguientes municipios y sectores aledaños:

DEPARTAMENTO	MUNICIPIOS
ATLÁNTICO	Tubará.
BOLÍVAR	Turbaco.
LA GUAJIRA	Manauare, Riohacha y Uribí.

## REGIÓN ANDINA

**ALERTA ROJA:** DESLIZAMIENTOS DE TIERRA

Se eleva a este nivel de alerta por deslizamientos de tierra áreas inestables localizadas en el departamento de:

DEPARTAMENTO	MUNICIPIOS
CUNDINAMARCA	Guayabetal.

**ALERTA NARANJA:** INCENDIOS DE LA COBERTURA VEGETAL.

Se mantiene ésta alerta debido a la amenaza alta de ocurrencia de incendios de la cobertura vegetal en zonas de bosques, cultivos y pastos, localizados en los siguientes municipios y sectores aledaños:

DEPARTAMENTO	MUNICIPIOS
NORTE DE SANTANDER	Chinácota.

**ALERTA NARANJA:** DESLIZAMIENTOS DE TIERRA

Se mantiene este nivel de alerta por deslizamientos de tierra áreas inestables localizadas en los departamentos:

DEPARTAMENTO	MUNICIPIOS
ANTIOQUIA	Anorí, Briceño, Campamento, Cocorná, Ituango, San Francisco, San Luis, Tarazá, Valdivia y Yarumal.
CALDAS	Samaná.
CUNDINAMARCA	Gutiérrez, Medina y Quetame.
SANTANDER	Aguada, Chima, Confinas, Contratación, El Guacamayo, Guadalupe, Guapotá, La Paz, Oiba, Palmas del Socorro, Santa Helena del Opón, Simacota y Suaita.
TOLIMA	Chaparral, Guamo, Ortega, Rovira, San Antonio, San Luis y Valle de San Juan.

## REGIÓN PACÍFICA

**ALERTA NARANJA:** DESLIZAMIENTOS DE TIERRA

Se mantiene este nivel de alerta por deslizamientos de tierra áreas inestables localizadas en los departamentos:

DEPARTAMENTO	MUNICIPIOS
CAUCA	El Tambo, López y Timbiquí.
NARIÑO	Barbacoas.

## REGIÓN ORINOQUIA

**ALERTA ROJA:** DESLIZAMIENTOS DE TIERRA

Se eleva a este nivel de alerta por deslizamientos de tierra áreas inestables localizadas en el departamento de:

DEPARTAMENTO	MUNICIPIOS
META	Acacias, Cubarral, El Calvario, Restrepo y Villavicencio.

**ALERTA ROJA:** NIVELES ALTOS EN EL RÍO META

Se mantiene la alerta roja dado que el nivel del río Meta continúa en ascenso moderado, con valores en el rango de altos y cercanos a la cota de críticas de inundación de las zonas rurales más bajas especialmente del municipio de Puerto López en el departamento del Meta. El IDEAM mantiene el llamado de atención para que pobladores ribereños y autoridades locales tomen las medidas preventivas pertinentes ante dicho incremento. Se destaca que aún transita por el cauce las crecientes que se produjeron en la parte alta de la cuenca en sectores del Piedemonte Llanero originadas por las lluvias que se han venido presentando en la región, por tanto se espera que el cauce principal del Meta continúe en ascenso lento para las próximas horas. Aunque se espera una disminución en las intensidades de las lluvias, se prevé que estas persistan en sectores del Piedemonte, por tanto el IDEAM mantiene la recomendación para que las comunidades ribereñas en las zonas de ríos tales como el Guayuriba, Guatiquía, Humea, Upiá se mantengan muy atentos a nuevos incrementos súbitos. Dicha recomendación se extiende para los ríos del piedemonte que vierten sus aguas a la cuenca del Guaviare como el Ariari, Guejar y Guape.

**ALERTA NARANJA:** DESLIZAMIENTOS DE TIERRA

Se mantiene este nivel de alerta por deslizamientos de tierra áreas inestables localizadas en los departamentos:

DEPARTAMENTO	MUNICIPIOS
META	Cumará, El Castillo, El Dorado, Guamal, La Macarena, Lejanías, Mesetas y San Juanito.
NORTE DE SANTANDER	Chitagá y Toledo.

## REGIÓN AMAZÓNICA

### **ALERTA AMARILLA: INCREMENTOS EN LOS NIVELES DEL RÍO CAQUETA**

Se mantiene la alerta amarilla debido a las lluvias de variada intensidad que se han concentrado en el piedemonte Caqueteño (macizo colombiano), por lo que se prevé incrementos en los niveles del río Caquetá y sus principales afluentes. Por tal razón, se recomienda a la comunidad en general estar atentos frente a cambios súbitos en los niveles de estos ríos, especialmente en cuencas altas de los ríos Caguán y Neira (afluentes en la parte alta de la cuenca del río Caquetá).

## MAR CARIBE

### CONDICIONES NORMALES

## OCEANO PACÍFICO

### **ALERTA AMARILLA: PLEAMAR**

Hasta el próximo sábado 03 de mayo se espera una de las mareas astronómicas más significativas en el litoral Pacífico colombiano. Por esta razón se recomienda a los habitantes costeros estar atentos a la evolución de este fenómeno.

### **ALERTA AMARILLA: TIEMPO LLUVIOSO**

Se estiman condiciones de tiempo lluvioso con actividad eléctrica en el norte del Pacífico colombiano en alta mar y en las costas del norte y centro de Chocó

**ALERTA ROJA. PARA TOMAR ACCIÓN** Advierte a los sistemas de prevención y atención de desastres sobre la amenaza que puede ocasionar un fenómeno con efectos adversos sobre la población, el cual requiere la atención inmediata por parte de la población y de los cuerpos de atención y socorro. Se emite una alerta sólo cuando la identificación de un evento extraordinario indique la probabilidad de amenaza inminente y cuando la gravedad del fenómeno implique la movilización de personas y equipos, interrumpiendo el normal desarrollo de sus actividades cotidianas.

**ALERTA NARANJA. PARA PREPARARSE** Indica la presencia de un fenómeno. No implica amenaza inmediata y como tanto es catalogado como un mensaje para informarse y prepararse. El aviso implica vigilancia continua ya que las condiciones son propicias para el desarrollo de un fenómeno, sin que se requiera permanecer alerta.

**ALERTA AMARILLA. PARA INFORMARSE** Es un mensaje oficial por el cual se difunde información. Por lo regular se refiere a eventos observados, reportados o registrados y puede contener algunos elementos de pronóstico a manera de orientación. Por sus características preterísticas y futuras difiere del aviso y de la alerta, y por lo general no está encaminado a alertar sino a informar.

**CONDICIONES NORMALES** Indica que no existe ninguna clase de alerta para la región o zona mencionada.

°C: grados Celsius; m: metros; mm: milímetros; msnm: metros sobre nivel del mar;

Km/h: kilómetros sobre hora

GOES: Geostationary Operational Environmental Satellites (Satélite Geoestacionario Operacional Ambiental).

GOES-13 es el designado GOES-Este, localizado en 75° W sobre el ecuador geográfico.

HLC: hora local colombiana

PNN: Parque Nacional Natural; SFF: Santuario de Fauna y Flora

Omar FRANCO TORRES, Director General  
Christian EUSCATEGUI COLLAZOS, Jefe Oficina del Servicio de Pronósticos y Alertas

\*\*\*\*\*

Profesionales en turno:  
Hanner ORJUELA, Mery FERNANDEZ, Carolina ROZO, María CARDONA, Mauricio TORRES, Freddy GARRIDO y Juan Francisco ALAMEDA.

Internet: <http://www.ideam.gov.co>

Correos electrónicos: [servicio@ideam.gov.co](mailto:servicio@ideam.gov.co), [alertasideam@ideam.gov.co](mailto:alertasideam@ideam.gov.co)

Carrera 10 N° 20 - 30 \*\* Piso 9, Bogotá, D.C.

Teléfono: 3527160 ext. 1334-1336.

Siganos en: Twitter: @IDEAMColombia; Facebook: [www.facebook.com/ideam.instituto](http://www.facebook.com/ideam.instituto)  
YouTube: Canal de InstitutoIDEAM / <http://www.youtube.com/user/InstitutoIDEAM>