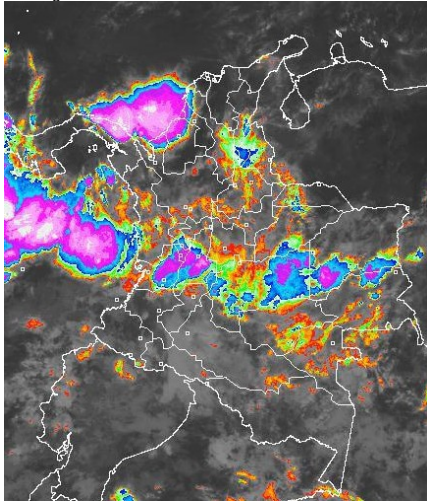


CONDICIONES HIDROMETEOROLÓGICAS ACTUALES

En las últimas horas han prevaletido las condiciones nubosas en el país, especialmente en las regiones Andina, Pacífica y Orinoquía donde se han registrado lluvias, acompañadas en algunos casos de tormentas eléctricas. El pronóstico del tiempo para el territorio nacional anticipa tiempo lluvioso durante los próximos días, particularmente en los departamentos andinos donde se mantendrá la amenaza por deslizamientos de tierra y crecientes súbitas.

IMÁGEN SATELITAL

Imagen GOES-13 * 26 de abril de 2014 * Hora 6:45 a.m. HLC



PRONÓSTICO CONDICIONES METEOROLÓGICAS ESPECIALES

ÁREA DEL VOLCÁN CERRO MACHÍN

En el área se pronostican nubes densas con precipitaciones de variada intensidad a diferentes horas, acompañadas en algunos momentos de tormentas eléctricas.

El SERVICIO GEOLOGICO COLOMBIANO lo reporta en **NIVEL AMARILLO (III): CAMBIOS EN EL COMPORTAMIENTO DE LA ACTIVIDAD VOLCANICA.** 4.80 -75.62

ELEVACIÓN (pies)	DIRECCIÓN	VELOCIDAD	
		NUDOS	Km/h
10,000	SUR	5	9
18,000	SURESTE	5 - 10	9 - 18
24,000	SURESTE	5 - 10	9 - 18
30,000	VARIABLE	5	9

ÁREA DEL VOLCÁN NEVADO DEL HUILA

Se prevén lluvias entre ligeras a moderadas, las de mayor consideración al final de la tarde y durante la noche.

El SERVICIO GEOLOGICO COLOMBIANO lo reporta en **NIVEL AMARILLO (III): CAMBIOS EN EL COMPORTAMIENTO DE LA ACTIVIDAD VOLCANICA.** 2.92 -76.05

ELEVACIÓN (pies)	DIRECCIÓN	VELOCIDAD	
		NUDOS	Km/h
10,000	SURESTE	5	9
18,000	SURESTE	5 - 10	9 - 18
24,000	ESTE	5 - 10	9 - 18
30,000	ESTE	10 - 20	18 - 36

ÁREA DEL VOLCÁN GALERAS

En la mañana y hasta entrada la tarde se esperan condiciones secas, después se advierten precipitaciones ligeras.

El SERVICIO GEOLOGICO COLOMBIANO lo reporta en **NIVEL AMARILLO (III): CAMBIOS EN EL COMPORTAMIENTO DE LA ACTIVIDAD VOLCANICA.** 1.55 -77.37

ELEVACIÓN (pies)	DIRECCIÓN	VELOCIDAD	
		NUDOS	Km/h
10,000	SURESTE	5	9
18,000	SURESTE	5 - 15	9 - 28
24,000	ESTE	10 - 15	18 - 28
30,000	ESTE	15 - 20	28 - 37

ÁREA DEL VOLCÁN NEVADO DEL RUIZ

Cielo entre parcialmente nublado y nublado con lluvias a diferentes horas. No se descarta actividad eléctrica.

El SERVICIO GEOLOGICO COLOMBIANO lo reporta en **NIVEL AMARILLO (III): CAMBIOS EN EL COMPORTAMIENTO DE LA ACTIVIDAD VOLCANICA.** 4.89 -75.32

ELEVACIÓN (pies)	DIRECCIÓN	VELOCIDAD	
		NUDOS	Km/h
10,000	SUR	5	9
18,000	SURESTE	5 - 10	9 - 18
24,000	SURESTE	5 - 10	9 - 18
30,000	VARIABLE	5	9

LO MÁS DESTACADO

ALERTA ROJA. PARA TOMAR ACCIÓN **ALERTA NARANJA. PARA PREPARARSE** **ALERTA AMARILLA. PARA INFORMARSE**

LLUVIAS	Las precipitaciones más importantes se presentaron sobre la región Orinoquía y Pacífica. El mayor registro se obtuvo en el municipio de: San Martín (Meta), con 140.0 mm.
ALERTA NARANJA	<ul style="list-style-type: none"> Por deslizamientos de tierra en áreas inestables y de alta pendiente localizadas en la Región Pacífica, Orinoquía, Amazónica y Andina. Por incendios de la cobertura vegetal en algunas zonas de bosques, cultivos y pastos localizadas en las regiones Caribe y sectores de la Región Andina. Por niveles altos en la cuenca del río Guaviare y Meta.
ALERTA AMARILLA	<ul style="list-style-type: none"> Por niveles altos en ríos en inmediaciones de la Sierra Nevada de Santa Marta.
OTROS	<ul style="list-style-type: none"> Se prevé que durante la tercera semana de abril y correspondiendo con el comportamiento meteorológico para ésta época del año, se acentúe la primera temporada lluviosa, en la parte del territorio nacional, condición normal para la época. El IDEAM recomienda desde ya tomar las medidas preventivas en zonas de ladera o alta pendiente ante la posibilidad de deslizamientos de tierra o crecientes súbitas. Se prevé continúe el ingreso de humedad en amplios sectores de la región Caribe, por lo cual se pueden registrar incrementos moderados de los niveles de los ríos.



Consulte todos los días el pronóstico del tiempo y las alertas hidrometeorológicas vigentes del IDEAM, en un formato de calidad. Alrededor de las 7:30 a. m. está a disposición del público en www.ideam.gov.co. Se puede ver también en dispositivos móviles. [AQUÍ](#)

PRECIPITACIONES

A continuación se relacionan los municipios donde en las últimas 24 horas se registraron precipitaciones iguales o superiores a 20 mm

DEPARTAMENTO	MUNICIPIO	
ANTIOQUIA	Puerto Berrío (96.1), Yondó (94.0), Chigorodó (91.2), Zaragoza (90.0), Medellín (64.5), Barbosa (46.0), San Francisco (40.0), Gómez Plata (39.0), Caldas (38.4), Peñol (38.2), Rionegro (36.7), Bello (36.0), El Carmen De Vibalor (36.0), Alejandría (35.4), Caramanta (35.0), Betania (35.0), La Unión (30.5), Venecia (30.4), Frontino (30.0)	
	BOYACA	Zetaquirá (31.5)
	CALDAS	Marquetalia (50.9), Manzanaras (43.5)
	CAUCA	Rosas (88.6), López (87.0), Santander De Quilichao (67.5), Miranda (35.3), Suarez (30.0), Cajibío (30.0), San José Del Palmar (31.0),
	CHOCO	Tierralta (42.0), San Bernardo Del Viento (33.0)
	CUNDINAMARCA	Paratebueno (31.0)
	GUAVIARE	San José Del Guaviare (41.0)
	MAGDALENA	Fundación (48.0)
	META	San Martín (140.0), Restrepo (100.0), Restrepo (93.0), El Calvario (68.0), Guamal (56.0), Cubarral (55.0), San Martín (55.0), Villavicencio (51.7), Granada (50.0), Puerto Lleras (44.0), Puerto López (43.0), Fuente De Oro (42.0), Cabuyaro (39.0), El Calvario (32.0), Mesetas (31.0)
		NARIÑO
NORTE DE SANTANDER	Cúcuta (89.2), Cucutilla (30.0)	
PUTUMAYO	Villagarzón (46.6)	
RISARALDA	Pereira (43.8), La Virginia (40.0), Pereira (34.5)	
SANTANDER	Contratación (82.0), Suaita (60.5), Chima (60.0), Puerto Parra (43.0), Capitanejo (39.8), Barrancabermeja (39.3), Puerto Araujo (37.6), Sabana De Torres (30.8), Guadalupe (30.6),	
	TOLIMA	Valle De San Juan (72.0), San Antonio (59.4), Ortega (50.0), Saldaña (49.0), Ambalema (48.9)
VALLE DEL CAUCA	Buenaventura (55.0), Vijes (44.0), Florida (40.0), Sevilla (37.2), Caicedonia (34.6), La Cumbre (34.3), Cali (34.0)	
VAUPES	Mitú (30.0)	

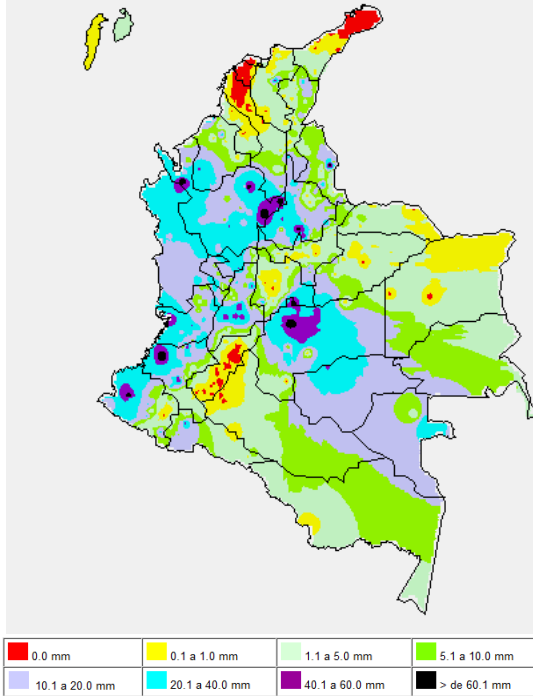
TEMPERATURAS MÁXIMAS

A continuación se relacionan los municipios donde en las últimas 24 horas se registraron temperaturas iguales o superiores a 35.0°C:

DEPARTAMENTO	MUNICIPIO
ANTIOQUIA	Fredonia (35.2)
ATLANTICO	Manatí (37.0)
BOLIVAR	Zambrano (37.4), El Carmen De Bolívar (36.0), María La Baja (35.4), Arjona (35.0)
CORDOBA	Ayapel (35.0)
CUNDINAMARCA	Puerto Salgar (36.2), Jerusalén (36.2)
HUILA	Baraya (35.0)

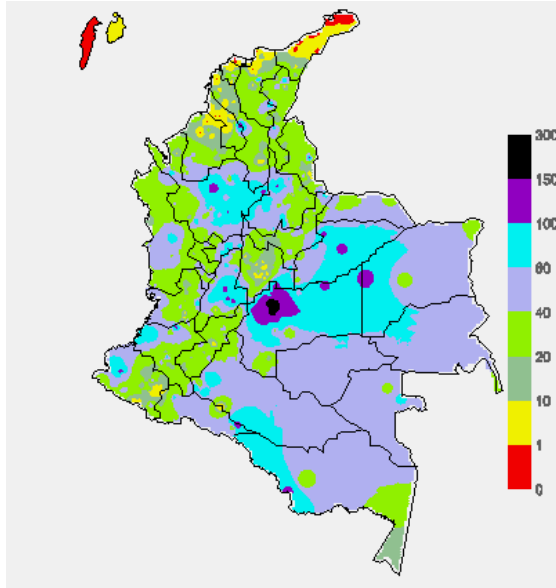
MAPA DE PRECIPITACIÓN DIARIA

Desde las 7:00 a.m. del viernes 25 de abril hasta las 7:00 a.m. del sábado 26 de abril del 2014.



MAPA DE PRECIPITACIÓN ACUMULADA DE LOS ÚLTIMOS 3 DÍAS

Desde las 7:00 a.m. del miércoles 23 de abril hasta las 7:00 a.m. del sábado 26 de abril del 2014



ESTADO DE LOS EMBALSES

A continuación se relacionan los volúmenes útiles diarios (expresados en porcentaje) de reservas de algunos embalses de acuerdo con información consultada en XM.

ZONA	EMBALSE	VOLUMEN ÚTIL DIARIO (%)
ANTIOQUIA	MIEL I	49.28
	MIRAFLORES	35.72
	PEÑOL	51.28
	PLAYAS	65.82
	PORCE II	30.89
	PORCE III	39.01
	PUNCHINÁ	28.78
	RIOGRANDE2	25.61
	SAN LORENZO	51.38
	TRONERAS	29.68
CARIBE	URRÁ I	20.12
CENTRO	AGREGADO BOGOTÁ	50.08
	NEUSA	61.84
	SISGA	36.77
	TOMINÉ	49.83
	BETANIA	74.32
ORIENTE	MUÑA	73.82
	PRADO	63.91
	CHUZA	54.52
	ESMERALDA	20.80
VALLE DEL CAUCA	GUAVIO	18.83
	ALTO ANCHICAYÁ	20.20
	CALIMA 1	63.45
	SALVAJINA	60.12

PRONÓSTICO METEOROLÓGICO (sábado 26 y domingo 27 de abril de 2014).

REGIÓN	PRONÓSTICO
SABANA DE BOGOTÁ	SÁBADO: En el área se estima abundante nubosidad con lloviznas dispersas en la mañana, tendiendo a mejorar hacia el mediodía y durante las primeras horas de la tarde, luego se estiman precipitaciones en varios sectores, particularmente del Norte y Occidente de la Sabana y de la Ciudad. DOMINGO: En horas de la mañana predominará el tiempo seco excepto en el Oriente donde se pronostican lluvias ligeras y dispersas. Al final de la tarde y durante algunas horas de la noche se esperan precipitaciones con tormentas eléctricas en el Norte y Occidente de la Ciudad y de la Sabana, en el resto del área prevalecerán las condiciones secas.
ANDINA	SÁBADO: Cielo entre parcialmente nublado y nublado con lluvias de variada intensidad a diferentes horas en sectores de Antioquia, Eje cafetero, Cundinamarca, Boyacá, Santander, Norte de Santander, Tolima, Huila, Valle del Cauca, Cauca y Nariño, en algunos casos las precipitaciones podrán venir acompañadas de tormentas eléctricas. DOMINGO: En la región se mantendrán las nubes densas durante la jornada con lluvias temprano en la mañana, al final de la tarde y durante algunas horas de la noche en Antioquia, Santanderes, Risaralda, Caldas, Quindío, Cundinamarca, Boyacá, Tolima, Huila, Valle del Cauca, Cauca y Nariño, inclusive no se descartan tormentas eléctricas. Las precipitaciones más fuertes se prevén en horas de la tarde y noche.
CARIBE	SÁBADO: Cielo parcialmente cubierto con tiempo seco en horas de la mañana, excepto en el Urabá y en sectores de Córdoba, Sucre y Sur de Bolívar donde se esperan precipitaciones con descargas eléctricas a diferentes horas incluidas la tarde y noche. En la tarde y noche se pronostican lluvias con tormentas eléctricas en áreas de La Guajira, Magdalena, Cesar y Atlántico, luego de una mañana seca con intervalos soleados. DOMINGO: En el transcurso de la jornada persistirán las condiciones nubosas en la región, en la mañana se prevén lluvias en el Sur de Bolívar y en sectores de Sucre, Córdoba y Urabá. Después del mediodía y durante algunas horas de la noche continuarán las precipitaciones en zonas de Sucre, Córdoba y Urabá, y se reactivarán en La Guajira, Atlántico, Magdalena, Cesar y Bolívar, con posibilidad de actividad eléctrica.
ARCHIPIÉLAGO DE SAN ANDRÉS, PROVIDENCIA Y SANTA CATALINA	SÁBADO: En el archipiélago son pronosticadas lloviznas esporádicas particularmente después del mediodía. DOMINGO: Cielo parcialmente nublado a lo largo de la jornada con precipitaciones ocasionales
PACÍFICA	SÁBADO: En amplios sectores de la región se esperan precipitaciones durante el día y la noche, con tormentas eléctricas en algunos casos, particularmente en Chocó, Valle del Cauca y Nariño. DOMINGO: A lo largo de la región predominarán las condiciones nubosas con lluvias desde temprano, después del mediodía y durante la noche en varios sectores. No se descartan tormentas eléctricas.

CONTINUACIÓN

REGIÓN	PRONÓSTICO
MAR CARIBE	SÁBADO: Cielo parcialmente cubierto con tiempo seco, salvo en el Golfo de Urabá y enfrente del litoral de Bolívar, Sucre, Córdoba y Urabá donde se prevén lluvias a diferentes horas, acompañadas inclusive de tormentas eléctricas. En el área de San Andrés y Providencia no se descartan precipitaciones esporádicas. DOMINGO: En gran parte del Caribe colombiano predominarán las condiciones secas, excepto en el archipiélago donde se estiman precipitaciones ocasionales y en áreas cercanas a la costa de Sucre, Córdoba y Urabá donde se estiman lluvias con actividad eléctrica, temprano en la mañana y durante algunas horas de la tarde y noche.
OCÉANO PACÍFICO	SÁBADO: En la mayor parte del área marítima colombiana se pronostican lluvias con posibilidad en algunos casos de tormentas eléctricas. DOMINGO: En el centro y Norte del Pacífico nacional se esperan precipitaciones con descargas eléctricas a diferentes horas del día y de la noche. En el Sur aunque se advierten condiciones secas no se descartan lloviznas hacia el litoral temprano en la mañana y al final de la tarde.
INSULAR PACÍFICO	SÁBADO: En Gorgona y Malpelo se prevé abundante nubosidad con lluvias, acompañadas en algunos casos de actividad eléctrica. DOMINGO: En Gorgona y Malpelo prevalecerán las condiciones nubosas con precipitaciones de variada intensidad a diferentes horas.
ORINOQUIA	SÁBADO: En el transcurso de la jornada prevalecerán las condiciones lluviosas, salvo en zonas del Oriente de Arauca y Vichada donde se advierte tiempo seco con nubosidad variable hasta entrada la tarde, después se estiman precipitaciones dispersas. DOMINGO: En gran parte de la región se estiman precipitaciones con posibilidad en algunos casos de tormentas eléctricas, principalmente hacia el Piedemonte llanero donde se prevén las lluvias de mayor consideración.
AMAZONIA	SÁBADO: En la mayor parte de la región se esperan condiciones secas durante la mañana, excepto en Guainía, Vaupés y Guaviare donde se pronostican lluvias. Después del mediodía y durante algunas horas de la noche se esperan precipitaciones con tormentas eléctricas particularmente en áreas de Caquetá, Putumayo, Guaviare, Amazonas, Vaupés y Guainía. DOMINGO: Cielo entre parcialmente nublado y nublado. En la mañana se pronostican lluvias en sectores del Piedemonte amazónico a la altura de Caquetá y Putumayo. En horas de la tarde y noche se esperan precipitaciones, especialmente en Guaviare, Vaupés, Amazonas y Guainía. No se descarta actividad eléctrica.

ALERTAS VIGENTES Y PRODUCTOS ADICIONALES

Para mayor información sobre el pronóstico del estado del tiempo, informes técnicos diarios, comunicados especiales, mapas diarios de temperaturas máximas y mínimas e información diaria de precipitación se sugiere consultar los siguientes enlaces:

- [MAPA DIARIO DE TEMPERATURA MÁXIMA.](#)
- [MAPA DIARIO DE TEMPERATURA MÍNIMA.](#)
- [INFORMACIÓN DIARIA DE PRECIPITACIÓN Y TEMPERATURA DE LOS PRINCIPALES AEROPUERTOS DEL PAÍS.](#)
- [MOSAICO MAPAS DE PRECIPITACIÓN DIARIA EN MILÍMETROS.](#)

REGIÓN CARIBE

ALERTA NARANJA: INCENDIOS DE LA COBERTURA VEGETAL

Se mantiene ésta alerta debido a la amenaza alta de ocurrencia de incendios de la cobertura vegetal en zonas de bosques, cultivos y pastos, localizados en los siguientes municipios y sectores aledaños:

DEPARTAMENTO	MUNICIPIOS
ATLÁNTICO	Barranquilla, Campo de la cruz, Candelaria, Galapa, Palmar de Varela, Ponedera, Puerto Colombia, Santo Tomás, Tubará.
BOLÍVAR	Zambrano.
CESAR	Agustín Codazzi.
CÓRDOBA	Lorica y San Bernardo del Viento.
LA GUAJIRA	Albania, Maicao, Manaure, Riohacha, Uribia, Urumita, Villanueva.
MAGDALENA	Aracataca, Ciénaga, El retén, Fundación, Pivijay, Puebloviejo, Remolino, Salamina, Santa Marta, Sitionuevo, Zona Bananera.
SUCRE	Chalán y Coloso.

Se recomienda especial atención en los Parques Nacional Natural Sierra Nevada de Santa Marta, Macuira y Ciénaga grande de Santa Marta.

ALERTA AMARILLA: CRECIENTES SUBITAS EN LOS RIOS QUE DESCIENDEN DE LA SIERRA NEVADA DE SANTA MARTA Y PARA EL RÍO RANCHERÍA.

Aunque todavía no se reportan afectaciones, continúan las lluvias en estribaciones de la Sierra Nevada de Santa Marta, con lo cual se pueden presentar crecientes súbitas en los ríos Manzanares, Guachaca, Tucurínca, Aracataca, Fundación, Sevilla y Algarrobo. Igual condición se presenta en la cuenca media y baja del río Ranchería y varios de sus afluentes, por lo cual se recomienda especial atención a los pobladores ribereños de la zona rural y urbana de Manaure (La Guajira).

REGIÓN ANDINA

ALERTA NARANJA: INCENDIOS DE LA COBERTURA VEGETAL.

Se mantiene ésta alerta debido a la amenaza alta de ocurrencia de incendios de la cobertura vegetal en zonas de bosques, cultivos y pastos, localizados en los siguientes municipios y sectores aledaños:

DEPARTAMENTO	MUNICIPIOS
ANTIOQUIA	Arboletes.
TOLIMA	Alpujarra y Dolores.

ALERTA NARANJA: DESLIZAMIENTOS DE TIERRA

Se eleva a este nivel de alerta por deslizamientos de tierra áreas inestables localizadas en los departamentos:

DEPARTAMENTO	MUNICIPIOS
ANTIOQUIA	Amalfí, Angostura, Anorí, Argelia, Belmira, Briceño, Cáceres, Campamento, Caracolí, Carolina, Cisneros, Entrerrios, Gómez Plata, Guadalupe, Ituango, Maceo, Marinilla, Puerto Berrio, Puerto Nare, Puerto Triunfo, Remedios, Rionegro, Sabanalarga, San Andrés, San Carlos, San Francisco, San Luis, San Roque, Santo Domingo, Sonsón, Tarazá, Toledo, Valdivia, Vegachí, Yalí, Yarumal y Yolombó.
BOYACÁ	Cubará, Labranzagrande, Paya, Pisba, Puerto Boyacá, San Luis De Gaceno y Santa María.
CALDAS	La Dorada, Norcasia y Samaná.
CAUCA	Buenos Aires, Piamonte y Suárez.
CUNDINAMARCA	Agua de Dios, Arbeláez, Fusagasugá, Girardot, Guataquí, Medina, Nariño, Nilo, Pandi, Paratebueno, Pasca, Puerto Salgar, Ricaurte, San Bernardo y Silvania.
SANTANDER	Barrancabermeja, Cimitarra, El Playón, Landázuri y Rionegro.
TOLIMA	Carmen de Apicalá, Coello, Cunday, Icononzo, Libano, Melgar, Murillo, Prado, Purificación, Rovira, Villahermosa y Villarrica.

ALERTA AMARILLA: CRECIENTES SÚBITAS EN EL RÍO CARARE

Se mantiene la Alerta Amarilla dada la persistencia de las lluvias en el departamento de Santander. Los niveles del río Carare en la estación Puerto Araujo (municipio de Cimitarra) registran un nuevo incremento súbito de carácter moderado.

REGIÓN PACÍFICA

ALERTA NARANJA: DESLIZAMIENTOS DE TIERRA

Se eleva a este nivel de alerta por deslizamientos de tierra áreas inestables localizadas en los departamentos:

DEPARTAMENTO	MUNICIPIOS
CAUCA	Timbiquí.
CHOCÓ	Condoto, Istmina, Medio San Juan (Andagoya), Nóvita y Río Iró (Santa Rita).
NARIÑO	Barbacoas y Maguí (Payán).
VALLE DEL CAUCA	Buenaventura.

REGIÓN ORINOQUIA

ALERTA NARANJA: DESLIZAMIENTOS DE TIERRA

Se eleva a este nivel de alerta por deslizamientos de tierra áreas inestables localizadas en los departamentos:

DEPARTAMENTO	MUNICIPIOS
CASANARE	Hato Corozal, Monterrey, Nunchía, Paz De Ariporo, Pore, Sabanalarga, Támara, Villanueva y Yopal.
META	Acacias, Barranca De Upía, Cubarral, Cumaral, El Castillo, Guamal, La Macarena, Lejanías, Mesetas, Restrepo, San Juan De Arama, Uribe, Villavicencio y Vistahermosa.
NORTE DE SANTANDER	Cáchira, Chitagá y Toledo.

ALERTA NARANJA: NIVELES ALTOS EN EL RÍO META

Se mantiene la Alerta Naranja por los niveles altos en el río Meta registrados en la estación Puente Lleras (municipio de Puerto López). En las últimas horas se han reactivado las lluvias y el río aún mantiene su tendencia de ascenso. Se recomienda estar atentos al incremento en los niveles del río ya que el nivel actual se encuentra cercano a cotas de afectación en zonas ribereñas bajas. Igual recomendación de atención al cambio súbito en los niveles de sus afluentes (ríos: Humea, Guacavía y Cusiana).

REGIÓN AMAZÓNICA

ALERTA NARANJA: DESLIZAMIENTOS DE TIERRA

Se eleva a este nivel de alerta por deslizamientos de tierra áreas inestables localizadas en los departamentos:

DEPARTAMENTO	MUNICIPIOS
CAQUETÁ	Belén de los Andaquíes, El Paujil, Florencia, Montañita, Morelia y San José del Fragua.
PUTUMAYO	Mocoa y Villagarzón.

MAR CARIBE

ALERTA AMARILLA: TIEMPO LLUVIOSO.

Para el día de hoy enfrente del litoral de Sucre, Córdoba y Urabá se prevén lluvias acompañadas en algunos casos de tormentas eléctricas y ráfagas de viento, se recomienda a pescadores y usuarios de pequeñas embarcaciones consultar con las Capitanías de puerto antes de zarpar.

OCEANO PACÍFICO

ALERTA AMARILLA: TIEMPO LLUVIOSO.

El día de hoy continuará la amenaza para la travesía en embarcaciones de poco calado en el centro y Norte de la zona marítima nacional por cuenta de las precipitaciones, que en algunos momentos podrán venir acompañadas de actividad eléctrica y rachas de viento, se sugiere a pescadores y usuarios de embarcaciones menores consultar con las Capitanías de puerto antes de zarpar.

ALERTA ROJA. PARA TOMAR ACCIÓN Advierte a los sistemas de prevención y atención de desastres sobre la amenaza que puede ocasionar un fenómeno con efectos adversos sobre la población, el cual requiere la atención inmediata por parte de la población y de los cuerpos de atención y socorro. Se emite una alerta sólo cuando la identificación de un evento extraordinario indique la probabilidad de amenaza inminente y cuando la gravedad del fenómeno implique la movilización de personas y equipos, interrumpiendo el normal desarrollo de sus actividades cotidianas.

ALERTA NARANJA. PARA PREPARARSE Indica la presencia de un fenómeno. No implica amenaza inmediata y como tanto es catalogado como un mensaje para informarse y prepararse. El aviso implica vigilancia continua ya que las condiciones son propicias para el desarrollo de un fenómeno, sin que se requiera permanecer alerta.

ALERTA AMARILLA. PARA INFORMARSE Es un mensaje oficial por el cual se difunde información. Por lo regular se refiere a eventos observados, reportados o registrados y puede contener algunos elementos de pronóstico a manera de orientación. Por sus características pretéritas y futuras difiere del aviso y de la alerta, y por lo general no está encaminado a alertar sino a informar.

CONDICIONES NORMALES Indica que no existe ninguna clase de alerta para la región o zona mencionada.

°C: grados Celsius; m: metros; mm: milímetros; msnm: metros sobre nivel del mar;

Km/h: kilómetros sobre hora

GOES: Geostationary Operational Environmental Satellites (Satélite Geoestacionario Operacional Ambiental).

GOES-13 es el designado GOES-Este, localizado en 75° W sobre el ecuador geográfico.

HLC: hora local colombiana

PNN: Parque Nacional Natural; SFF: Santuario de Fauna y Flora

Omar FRANCO TORRES, Director General
Christian EUSCATEGUI COLLAZOS, Jefe Oficina del Servicio de Pronósticos y Alertas

Profesionales en turno:

Daniel USECHE, Freddy GARRIDO, Mario MORENO, María CUBILLOS y Juan Francisco ALAMEDA.

Internet: <http://www.ideam.gov.co>

Correos electrónicos: servicio@ideam.gov.co, alertasideam@ideam.gov.co

Carrera 10 N° 20 - 30 ** Piso 9, Bogotá, D.C.

Teléfono: 3527160 ext. 1334-1336.

Siganos en: Twitter: @IDEAMColombia; Facebook: www.facebook.com/ideam.instituto
YouTube: Canal de InstitutoIDEAM / <http://www.youtube.com/user/InstitutoIDEAM>