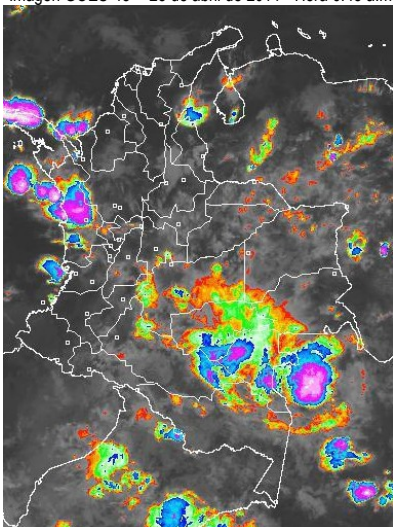


CONDICIONES HIDROMETEOROLÓGICAS ACTUALES

Durante las primeras horas del día las lluvias se concentraron sobre el Norte y Centro de Chocó, litoral de Valle y Cauca, Vaupés, Guainía y Oriente de Guaviare. Para horas de la tarde y noche se estima que aumente la nubosidad y se presenten lluvias en amplios sectores de las regiones Caribe, Pacífica, Norte de la Andina y Oriente la Orinoquia y la Amazonia. El pronóstico del tiempo para los siguientes días nos indica la continuidad de las lluvias en el país, especialmente en zonas de alta pendiente de los departamentos andinos donde se mantendrá la amenaza por deslizamientos de tierra y crecientes súbitas.

IMÁGEN SATELITAL

Imagen GOES-13 * 25 de abril de 2014 * Hora 6:45 a.m. HLC



LO MÁS DESTACADO

ALERTA ROJA. PARA TOMAR ACCIÓN **ALERTA NARANJA. PARA PREPARARSE** **ALERTA AMARILLA. PARA INFORMARSE**

LLUVIAS	Descenso considerable de las precipitaciones, las cuales se registraron en principalmente en las regiones Andina, Amazonia y Orinoquia. El mayor registro se obtuvo en el municipio de Cumaribo (Vichada), con 87.0 mm.
ALERTA ROJA	• Por incendios de la cobertura vegetal en algunas zonas de bosques, cultivos y pastos localizadas en algunos sectores de la región Caribe (especialmente en La Guajira). Se destaca que ésta condición tiende a disminuir debido al ingreso de humedad durante los últimos días a lo largo del territorio nacional.
ALERTA NARANJA	• Por deslizamientos de tierra en áreas inestables y de alta pendiente localizadas en la Región Pacífica, Orinoquia, Amazónica y Andina. • Por incendios de la cobertura vegetal en algunas zonas de bosques, cultivos y pastos localizadas en las regiones Caribe y sectores de la Región Andina. • Por niveles altos en la cuenca del río Guaviare y Meta.
ALERTA AMARILLA	• Por niveles altos en ríos en inmediaciones de la Sierra Nevada de Santa Marta.
OTROS	• Se prevé que durante la tercera semana de abril y correspondiendo con el comportamiento meteorológico para ésta época del año, se acentúe la primera temporada lluviosa, en la parte del territorio nacional, condición normal para la época. El IDEAM recomienda desde ya tomar las medidas preventivas en zonas de ladera o alta pendiente ante la posibilidad de deslizamientos de tierra o crecientes súbitas. • Se prevé continúe el ingreso de humedad en amplios sectores de la región Caribe, por lo cual se pueden registrar incrementos moderados de los niveles de los ríos.

PRONÓSTICO CONDICIONES METEOROLÓGICAS ESPECIALES

ÁREA DEL VOLCÁN CERRO MACHÍN			
Se prevé durante la jornada cielo seminublado con predominio de tiempo seco.			
EL SERVICIO GEOLOGICO COLOMBIANO lo reporta en NIVEL AMARILLO (III): CAMBIOS EN EL COMPORTAMIENTO DE LA ACTIVIDAD VOLCANICA, 4.80 -75.62			
ELEVACIÓN (pies)	DIRECCIÓN	VELOCIDAD	
		NUDOS	Km/h
10,000	SUR	5 - 10	9 - 18
18,000	SURESTE	10 - 15	18 - 28
24,000	SURESTE	10	18
30,000	ESTE	10	18
ÁREA DEL VOLCÁN NEVADO DEL HUILA			
Cielo entre parcialmente nublado y nublado con condiciones secas.			
EL SERVICIO GEOLOGICO COLOMBIANO lo reporta en NIVEL AMARILLO (III): CAMBIOS EN EL COMPORTAMIENTO DE LA ACTIVIDAD VOLCANICA, 2.92 -76.05			
ELEVACIÓN (pies)	DIRECCIÓN	VELOCIDAD	
		NUDOS	Km/h
10,000	SURESTE	5 - 10	9 - 18
18,000	SURESTE	5 - 10	9 - 18
24,000	ESTE	10 - 15	18 - 28
30,000	ESTE	10 - 15	18 - 28
ÁREA DEL VOLCÁN GALERAS			
Se estima cielo entre seminublado y nublado con probabilidad de lluvias ligeras.			
EL SERVICIO GEOLOGICO COLOMBIANO lo reporta en NIVEL AMARILLO (III): CAMBIOS EN EL COMPORTAMIENTO DE LA ACTIVIDAD VOLCANICA, 1.55 -77.37			
ELEVACIÓN (pies)	DIRECCIÓN	VELOCIDAD	
		NUDOS	Km/h
10,000	SURESTE	5 - 10	9 - 18
18,000	ESTE	5 - 10	9 - 18
24,000	ESTE	10 - 15	18 - 28
30,000	SURESTE	15 - 20	28 - 37
ÁREA DEL VOLCÁN NEVADO DEL RUIZ			
Se estima lluvias de variada intensidad en horas de la tarde y noche especialmente.			
EL SERVICIO GEOLOGICO COLOMBIANO lo reporta en NIVEL AMARILLO (III): CAMBIOS EN EL COMPORTAMIENTO DE LA ACTIVIDAD VOLCANICA, 4.89 -75.32			
ELEVACIÓN (pies)	DIRECCIÓN	VELOCIDAD	
		NUDOS	Km/h
10,000	SURESTE	5	9
18,000	SURESTE	10 - 15	18 - 28
24,000	SURESTE	10 - 15	18 - 28
30,000	ESTE	10 - 15	18 - 28



Consulte todos los días el pronóstico del tiempo y las alertas hidrometeorológicas vigentes del IDEAM, en un formato de calidad. Alrededor de las 7:30 a. m. está a disposición del público en www.ideam.gov.co. Se puede ver también en dispositivos móviles. [AQUÍ](#)

PRECIPITACIONES

A continuación se relacionan los municipios donde en las últimas 24 horas se registraron precipitaciones iguales o superiores a **20 mm**

DEPARTAMENTO	MUNICIPIO
AMAZONAS	El Encanto (82.5).
ARAUCA	Arauca (30.6), Támara (22.6) y Tame (20.8).
BOYACÁ	Pajarito (31.0).
CALDAS	Samaná (37.0) y Victoria (34.0).
CAQUETÁ	Valparaíso (40.0) y San José de Fragua (33.0).
CHOCÓ	Quibdó (59.8), Medio San Juan (33.0) y Condoto (20.0).
HUILA	Garzón (40.0), Tello (37.0), Nátaga (25.0), Paicol (21.0), Tesalia (21.0) y Baraya (20.0).
META	Puerto López (79.0), Restrepo (49.0), Villavicencio (46.3)
MITÚ	Vaupés (33.0).
NARIÑO	Maguí (50.0) y Puerres (22.7).
NORTE DE SANTANDER	Toledo (25.0).
PUTUMAYO	Puerto Leguizamo (28.0).
QUINDÍO	Salento (21.0).
SANTANDER	Gámbita (52.5).
TOLIMA	Murillo (38.0), Rioblanco (29.0) y Ataco (23.4).
VICHADA	Cumaribo (87.0) y Puerto Carreño (32.4).

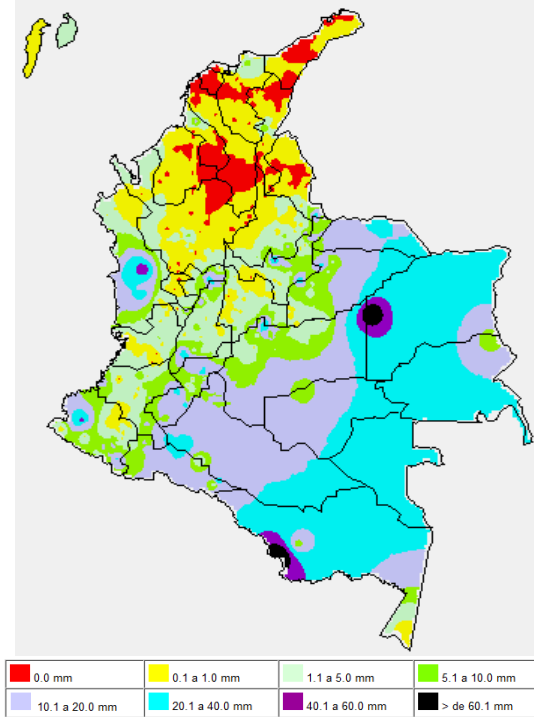
TEMPERATURAS MÁXIMAS

A continuación se relacionan los municipios donde en las últimas 24 horas se registraron temperaturas iguales o superiores a 35.0°C:

DEPARTAMENTO	MUNICIPIO
ATLÁNTICO	Manatí (36.6)
BOLÍVAR	María la Baja (35.4)
CESAR	Valledupar (36.6)

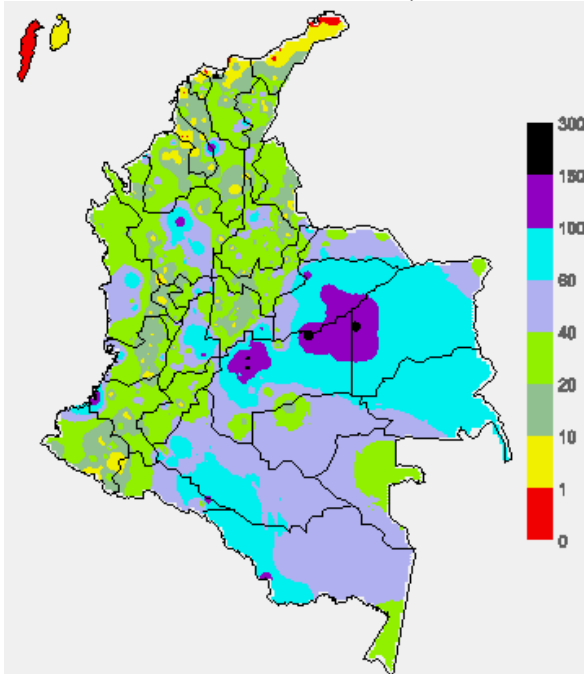
MAPA DE PRECIPITACIÓN DIARIA

Desde las 7:00 a.m. del jueves 24 de abril hasta las 7:00 a.m. del viernes 25 de abril del 2014.



MAPA DE PRECIPITACIÓN ACUMULADA DE LOS ÚLTIMOS 3 DÍAS

Desde las 7:00 a.m. del martes 22 de abril hasta las 7:00 a.m. del jueves 23 de abril de 2014



ESTADO DE LOS EMBALSES

A continuación se relacionan los volúmenes útiles diarios (expresados en porcentaje) de reservas de algunos embalses de acuerdo con información consultada en XM.

ZONA	EMBALSE	VOLUMEN ÚTIL DIARIO (%)		
ANTIOQUIA	MIEL I	47.90		
	MIRAFLORES	35.86		
	PEÑOL	51.69		
	PLAYAS	69.78		
	PORCE II	22.97		
	PORCE III	41.39		
	PUNCHINÁ	40.42		
	RIOGRANDE2	24.78		
	SAN LORENZO	50.14		
	TRONERAS	35.15		
CARIBE	URRÁ I	19.95		
CENTRO	AGREGADO BOGOTÁ	50.16	NEUSA	61.84
			SISGA	36.73
			TOMINÉ	49.95
		BETANIA	66.71	
		MUÑA	76.92	
ORIENTE	PRADO	65.00		
	CHUZA	54.60		
	ESMERALDA	20.88		
VALLE DEL CAUCA	GUAVIO	18.83		
	ALTO ANCHICAYÁ	9.30		
	CALIMA 1	64.68		
	SALVAJINA	60.10		

PRONÓSTICO METEOROLÓGICO (viernes 25 y sábado 26 de abril de 2014).

REGIÓN	PRONÓSTICO
SABANA DE BOGOTÁ	VIERNES: en la mañana se tendrán condiciones secas con cielo parcialmente cubierto. Por la tarde cielo entre parcial a mayormente nublado con probables lluvias de ligeras a moderadas en el Sur, Oriente y Norte tanto de la ciudad como de la Sabana. Durante la noche se estima tiempo seco con cielo nublado. SABADO: se esperan lluvias de ligeras a moderadas durante la tarde en gran parte del área. En la noche es posible se intensifiquen las precipitaciones.
ANDINA	VIERNES: durante la mañana son posibles lluvias ligeras en los Santanderes, zonas de Cundinamarca, y Caldas. En la tarde y noche se presentarán lluvias, en algunos casos con tormentas eléctricas en Antioquia y Eje Cafetero; lluvias de ligeras a moderadas en los Santanderes, altiplano Cundiboyacense y zonas de montaña de Valle y Cauca. SABADO: se estiman lluvias moderadas a fuertes en Antioquia, Santanderes, Valle, Cauca y Nariño, precipitaciones de ligeras a moderadas en el altiplano Cundiboyacense, Tolima y Huila.
CARIBE	VIERNES: en las horas de la mañana cielo parcialmente nublado con intervalos soleados; son posibles lluvias en sectores de Córdoba y Urabá. Por la tarde y en la noche lluvias moderadas a fuertes en sectores de Atlántico, Bolívar, Sucre, Córdoba e inmediaciones de la Sierra Nevada de Santa Marta. No se descarta la presencia de actividad eléctrica en momentos de lluvia intensa. SABADO: se esperan precipitaciones en la tarde y noche con intensidad moderada a fuerte en Cesar, Magdalena, Bolívar, Sucre y Córdoba.
ARCHIPIÉLAGO DE SAN ANDRÉS, PROVIDENCIA Y SANTA CATALINA	VIERNES: a lo largo de la jornada nubosidad variable con probabilidad de lluvias ocasionaas. SABADO: se esperan condiciones secas con cielo parcialmente cubierto.
PACÍFICA	VIERNES: en la mañana cielo nublado con lluvias entre moderadas a fuertes y actividad eléctrica al Norte y Centro de Chocó; Lluvias de menor intensidad en sectores dispersos de litoral de Valle, Cauca y de Nariño. En la tarde y noche las precipitaciones se concentrarán en el Norte y centro de la región; sobre Chocó con intensidad moderada a fuerte y en el litoral de Valle y de Cauca con intensidad ligera a moderada. SABADO: sobre la región se presentarán lluvias de ligeras a moderadas en el litoral de Valle, Cauca y de Nariño; precipitaciones menos intensas en Chocó.
MAR CARIBE	VIERNES: se prevé cielo seminublado con predominio de tiempo seco en gran parte de la zona. Sin embargo, se esperan lluvias sobre el Golfo de Urabá. SABADO: Se estima cielo seminublado con predominio de tiempo seco en gran parte del área.
OCÉANO PACÍFICO	VIERNES: se espera cielo mayormente cubierto con lluvias de variada intensidad especialmente en las zonas del litoral centro y norte. SABADO: durante la jornada abundante nubosidad en la zona con probabilidad de lluvias en el norte y centro de la zonas, las más fuertes se esperan cerca al litoral.
INSULAR PACÍFICO	VIERNES: se esperan lluvias de ligeras a moderadas sobre Gorgona y Malpelo. SABADO: sobre la isla de Gorgona se esperan lluvias en la tarde y noche.

CONTINUACIÓN

REGIÓN	PRONÓSTICO
ORINOQUIA	VIERNES: hacia la mañana y tarde se esperan lluvias moderadas a fuertes en sectores de Vichada y Meta; precipitaciones de ligeras a moderadas en el Oriente de Arauca, Casanare y de Meta. En la noche las precipitaciones tenderán a disminuir excepto en el departamento de Vichada donde no se descarta la presencia de actividad eléctrica. SABÁDO: en la mañana prevalecerán las condiciones secas, salvo en zonas del Meta donde se estiman precipitaciones entre ligeras a moderadas. Al final de la tarde y durante algunas horas de la noche son pronosticadas lluvias en sectores de Vichada y Oriente de Casanare y Arauca.
AMAZONIA	VIERNES: en la mañana se estima cielo nublado con lluvias fuertes en Vaupés, Guainía y Guaviare; precipitaciones de moderadas de menor intensidad en Amazonas. Hacia finales de la tarde y en la noche precipitaciones moderadas a fuertes en Guainía, Vaupés y Amazonas; lluvias de ligeras a moderadas en Putumayo y Caquetá. SABÁDO: sobre la región se mantendrán condiciones mayormente cubiertas con lluvias moderadas a fuertes en Amazonas y Putumayo; precipitaciones menos intensas en Guainía, Vaupés y Caquetá.

ALERTAS VIGENTES Y PRODUCTOS ADICIONALES

Para mayor información sobre el pronóstico del estado del tiempo, informes técnicos diarios, comunicados especiales, mapas diarios de temperaturas máximas y mínimas e información diaria de precipitación se sugiere consultar los siguientes enlaces:

- [MAPA DIARIO DE TEMPERATURA MÁXIMA.](#)
- [MAPA DIARIO DE TEMPERATURA MÍNIMA.](#)
- [INFORMACIÓN DIARIA DE PRECIPITACIÓN Y TEMPERATURA DE LOS PRINCIPALES AEROPUERTOS DEL PAÍS.](#)
- [MOSAICO MAPAS DE PRECIPITACIÓN DIARIA EN MILÍMETROS.](#)

REGIÓN CARIBE

ALERTA ROJA: INCENDIOS DE LA COBERTURA VEGETAL

Se mantiene ésta alerta debido a la amenaza alta de ocurrencia de incendios de la cobertura vegetal en zonas de bosques, cultivos y pastos, localizados en los siguientes municipios y sectores aledaños:

DEPARTAMENTO	MUNICIPIOS
ATLÁNTICO	Barranquilla, Campo de la cruz, Candelaria, Galapa, Palmar de Varela, Ponedera, Puerto Colombia, Santo Tomás, Tubará.
BOLÍVAR	Zambrano.
CESAR	Agustín Codazzi.
CÓRDOBA	Lorica y San Bernardo del Viento.
LA GUAJIRA	Albania, Maicao, Manaure, Riohacha, Uribe, Urumita, Villanueva.
MAGDALENA	Aracataca, Ciénaga, El retén, Fundación, Pivijay, Pueblo Viejo, Remolino, Salamina, Santa Marta, Sitionuevo, Zona Bananera.
SUCRE	Chalán y Coloso.

Se recomienda especial atención en los Parques Nacional Natural Sierra Nevada de Santa Marta, Macuira y Ciénaga grande de Santa Marta.

ALERTA AMARILLA: CRECIENTES SUBITAS EN LOS RIOS QUE DESCIENDEN DE LA SIERRA NEVADA DE SANTA MARTA Y PARA EL RÍO RANCHERÍA.

Aunque todavía no se reportan afectaciones, continúan las lluvias en estribaciones de la Sierra Nevada de Santa Marta, con lo cual se pueden presentar crecientes súbitas en los ríos Manzanares, Guachaca, Tucurínca, Aracataca, Fundación, Sevilla y Algarrobo. Igual condición se presenta en la cuenca media y baja del río Ranchería y varios de sus afluentes, por lo cual se recomienda especial atención a los pobladores ribereños de la zona rural y urbana de Manaure (La Guajira).

ALERTA NARANJA: INCENDIOS DE LA COBERTURA VEGETAL

Debido al incremento de la temperatura en la región, se evidencia amenaza moderada de ocurrencia de incendios de la cobertura vegetal en zonas de bosques, cultivos y pastos, localizados en los siguientes municipios y sectores aledaños:

DEPARTAMENTO	MUNICIPIOS
ATLANTICO	Sabanalarga y Suan.
BOLIVAR	Calamar, Santa Rosa y Turbaco.
CESAR	Becerril, Bosconia y Valledupar.
CORDOBA	Chimá y San Antero.
LA GUAJIRA	Barrancas, Dibulla, Distracción, El molino, Hato nuevo, San Juan del Cesar.
MAGDALENA	Algarrobo y Sabanas de San Ángel.

Se recomienda especial atención en los Parques Nacional Natural Sierra Nevada de Santa Marta y Macuira.

REGIÓN ANDINA

ALERTA ROJA: INCENDIOS DE LA COBERTURA VEGETAL.

Se mantiene ésta alerta debido a la amenaza alta de ocurrencia de incendios de la cobertura vegetal en zonas de bosques, cultivos y pastos, localizados en los siguientes municipios y sectores aledaños:

DEPARTAMENTO	MUNICIPIOS
ANTIOQUIA	Arboletes.
TOLIMA	Alpujarra y Dolores.

ALERTA NARANJA: INCENDIOS DE LA COBERTURA VEGETAL

Debido al incremento de la temperatura en la región, se evidencia amenaza moderada de ocurrencia de incendios de la cobertura vegetal en zonas de bosques, cultivos y pastos, localizados en los siguientes municipios y sectores aledaños:

DEPARTAMENTO	MUNICIPIOS
HUILA	Baraya, Tarqui y Yaguará.
NORTE DE SANTANDER	Cúcuta.

ALERTA NARANJA: DESLIZAMIENTOS DE TIERRA

Se eleva a este nivel de alerta por deslizamientos de tierra áreas inestables localizadas en los departamentos:

DEPARTAMENTO	MUNICIPIOS
ANTIOQUIA	Amalfí, Angostura, Anorí, Argelia, Belmira, Briceño, Cáceres, Campamento, Caracolí, Carolina, Cisneros, Entrerrios, Gómez Plata, Guadalupe, Ituango, Maceo, Marinilla, Puerto Berrio, Puerto Nare, Puerto Triunfo, Remedios, Rionegro, Sabanalarga, San Andrés, San Carlos, San Francisco, San Luis, San Roque, Santo Domingo, Sonsón, Tarazá, Toledo, Valdivia, Vegachí, Yalí, Yarumal y Yolombó.
BOYACÁ	Cubará, Labranzagrande, Paya, Pisba, Puerto Boyacá, San Luis De Gaceno y Santa María.
CALDAS	La Dorada, Norcasia y Samaná.
CAUCA	Buenos Aires, Piamonte y Suárez.
CUNDINAMARCA	Agua de Dios, Arbeláez, Fusagasugá, Girardot, Guataquí, Medina, Nariño, Nilo, Pandi, Paratebueno, Pasca, Puerto Salgar, Ricaurte, San Bernardo y Silvania.
SANTANDER	Barrancabermeja, Cimitarra, El Playón, Landázuri y Rionegro.
TOLIMA	Carmen de Apicalá, Coello, Cunday, Icononzo, Líbano, Melgar, Murillo, Prado, Purificación, Rovira, Villahermosa y Villarrica.

REGIÓN PACÍFICA

ALERTA NARANJA: DESLIZAMIENTOS DE TIERRA

Se eleva a este nivel de alerta por deslizamientos de tierra áreas inestables localizadas en los departamentos:

DEPARTAMENTO	MUNICIPIOS
CAUCA	Timbiquí.
CHOCÓ	Condoto, Istmina, Medio San Juan (Andagoya), Nóvita y Río Iró (Santa Rita).
NARIÑO	Barbacoas y Maguá (Payán).
VALLE DEL CAUCA	Buenaventura.

REGIÓN ORINOQUIA

ALERTA NARANJA: DESLIZAMIENTOS DE TIERRA

Se eleva a este nivel de alerta por deslizamientos de tierra áreas inestables localizadas en los departamentos:

DEPARTAMENTO	MUNICIPIOS
CASANARE	Hato Corozal, Monterrey, Nunchía, Paz De Ariporo, Pore, Sabanalarga, Támara, Villanueva y Yopal.
META	Acacias, Barranca De Upiá, Cubarral, Cumaral, El Castillo, Guamal, La Macarena, Lejanías, Mesetas, Restrepo, San Juan De Arama, Uribe, Villavicencio y Vistahermosa.
NORTE DE SANTANDER	Cáchira, Chitagá y Toledo.

ALERTA NARANJA: VIVELES ALTOS EN LA CUENCA DEL RÍO META.

Continúan los ascensos de los niveles del río Meta y de varios de sus afluentes, especialmente en la parte alta (estribaciones del piedemonte llanero), por lo cual se sugiere a los pobladores de Puerto López permanecer atentos ante la eventualidad de crecidas lentas, debido a que se

pronostica la reactivación de las lluvias en el sector. Igualmente es importante que los pobladores de zonas ribereñas bajas del río Ariari y en la cuenca alta del río Aguasclaras (afluente del río Ariari, aguas arriba de Cubarral) hasta las zonas bajas de las riberas de los ríos Guejar, Guape y Grande, estar pendientes, debido que la tendencia es de incremento en sus niveles. Similar precaución es para sectores bajos del río Guatiquía (especial atención para sectores urbanos de Villavicencio). También se presentaron incrementos importantes de los niveles del río Humea, y por crecidas del río Upiá (entre Barranco de Upiá y Villanueva, zona agrícola conocida como Guayabetal), y hasta la desembocadura en el río Meta; también se presentan niveles altos que se extienden hasta Cabuyaro (aguas abajo por el río Meta).

REGIÓN AMAZÓNICA

ALERTA NARANJA: DESLIZAMIENTOS DE TIERRA

Se eleva a este nivel de alerta por deslizamientos de tierra áreas inestables localizadas en los departamentos:

DEPARTAMENTO	MUNICIPIOS
CAQUETÁ	Belén de los Andaquíes, El Paujil, Florencia, Montañita, Morelia y San José del Fragua.
PUTUMAYO	Mocoa y Villagarzón.

MAR CARIBE

CONDICIONES NORMALES.

OCÉANO PACÍFICO

ALERTA AMARILLA: TIEMPO LLUVIOSO.

En amplios sectores del Centro y Norte del Pacífico colombiano, se prevén lluvias de variada intensidad acompañadas en algunos casos por tormentas eléctricas y rachas de viento. Por esta razón se recomienda a los usuarios de pequeñas embarcaciones consultar con las Capitanías de puerto antes de zarpar.

ALERTA ROJA. PARA TOMAR ACCIÓN Advierte a los sistemas de prevención y atención de desastres sobre la amenaza que puede ocasionar un fenómeno con efectos adversos sobre la población, el cual requiere la atención inmediata por parte de la población y de los cuerpos de atención y socorro. Se emite una alerta sólo cuando la identificación de un evento extraordinario indique la probabilidad de amenaza inminente y cuando la gravedad del fenómeno implique la movilización de personas y equipos, interrumpiendo el normal desarrollo de sus actividades cotidianas.

ALERTA NARANJA. PARA PREPARARSE Indica la presencia de un fenómeno. No implica amenaza inmediata y como tanto es catalogado como un mensaje para informarse y prepararse. El aviso implica vigilancia continua ya que las condiciones son propicias para el desarrollo de un fenómeno, sin que se requiera permanecer alerta.

ALERTA AMARILLA. PARA INFORMARSE Es un mensaje oficial por el cual se difunde información. Por lo regular se refiere a eventos observados, reportados o registrados y puede contener algunos elementos de pronóstico a manera de orientación. Por sus características pretéritas y futuras difiere del aviso y de la alerta, y por lo general no está encaminado a alertar sino a informar.

CONDICIONES NORMALES Indica que no existe ninguna clase de alerta para la región o zona mencionada.

°C: grados Celsius; m: metros; mm: milímetros; msnm: metros sobre nivel del mar;

Km/h: kilómetros sobre hora

GOES: Geostationary Operational Environmental Satellites (Satélite Geoestacionario Operacional Ambiental).

GOES-13 es el designado GOES-Este, localizado en 75° W sobre el ecuador geográfico.

HLC: hora local colombiana

PNN: Parque Nacional Natural; SFF: Santuario de Fauna y Flora

Omar FRANCO TORRES, Director General
Christian EUSCATEGUI COLLAZOS, Jefe Oficina del Servicio de Pronósticos y Alertas

Profesionales en turno:

Nelsy VERDUGO, Juan ALAMEDA, Óscar IMBACHÍ, Claudia TORRES, Leidy RODRÍGUEZ, Mauricio TORRES y Alberto PARDO.

Internet: <http://www.ideam.gov.co>

Correos electrónicos: servicio@ideam.gov.co, alertasideam@ideam.gov.co

Carrera 10 N° 20 - 30 ** Piso 9, Bogotá, D.C.

Teléfono: 3527160 ext. 1334-1336.

Siganos en: **Twitter:** @IDEAMColombia; **Facebook:** www.facebook.com/ideam.instituto
YouTube: Canal de Instituto IDEAM / <http://www.youtube.com/user/InstitutoIDEAM>