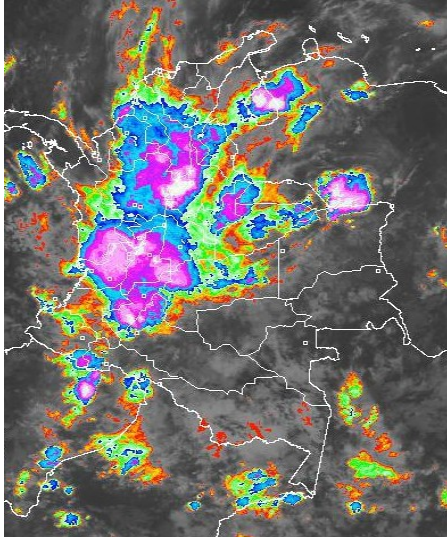


CONDICIONES HIDROMETEOROLÓGICAS ACTUALES

En la mayor parte del territorio nacional han prevalecido las condiciones lluviosas durante las últimas 24 horas, alcanzando a ser el día más lluvioso del mes de abril. Las precipitaciones más intensas se registraron en horas de la noche y madrugada en el Magdalena medio y en el piedemonte oriental de la cordillera oriental, a la altura de Arauca, Casanare, Meta y Caquetá. El pronóstico del tiempo para los siguientes días nos indica la continuidad de las lluvias en el país, especialmente en zonas de alta pendiente de los departamentos andinos donde se mantendrá la amenaza por deslizamientos de tierra y crecientes súbitas.

IMÁGEN SATELITAL

Imagen GOES-13 * 24 de abril de 2014 * Hora 5:45 a.m. HLC



LO MÁS DESTACADO

ALERTA ROJA. PARA TOMAR ACCIÓN **ALERTA NARANJA. PARA PREPARARSE** **ALERTA AMARILLA. PARA INFORMARSE**

LLUVIAS	Incremento considerable de las precipitaciones, las cuales se registraron en casi todo el país, siendo el día de ayer el más lluvioso en el transcurso del mes de abril de 2014. El mayor registro se obtuvo en el municipio de Magangué (Bolívar) con 140.0 mm . Los valores de 145.0 mm registrado en San Martín (Meta) y de 136.0 mm , registrado en Valdivia (Antioquia) , superan los máximos absolutos históricos para el mes de abril.
ALERTA ROJA	<ul style="list-style-type: none"> Niveles altos del río Lebrija (afluente del río Magdalena). Por incendios de la cobertura vegetal en algunas zonas de bosques, cultivos y pastos localizadas en algunos sectores de la región Caribe (especialmente en La Guajira). Se destaca que ésta condición tiende a disminuir debido al ingreso de humedad durante los últimos días a lo largo del territorio nacional.
ALERTA NARANJA	<ul style="list-style-type: none"> Por deslizamientos de tierra en áreas inestables y de alta pendiente localizadas en la Región Pacífica, Orinoquia, Amazónica y Andina. Por incendios de la cobertura vegetal en algunas zonas de bosques, cultivos y pastos localizadas en las regiones Caribe y sectores de la Región Andina. Por niveles altos en la cuenca del río Guaviare y Meta. Por niveles altos den las cuencas de los ríos San Jorge y en los de las vertientes de la Sierra Nevada de Santa Marta.
ALERTA AMARILLA	<ul style="list-style-type: none"> Crecientes lentas en el río Meta y en varios de sus afluentes. Crecientes súbitas en ríos en inmediaciones de la Sierra Nevada de Santa Marta. Crecientes súbitas en varias corrientes afluentes al río Magdalena en su cuenca media.
OTROS	<ul style="list-style-type: none"> Debido a la probabilidad de crecientes súbitas, el IDEAM emite el Comunicado Especial N° 007, en el cual se describen las condiciones hidrológicas en la región Caribe. Para mayor información se recomienda consultar http://www.pronosticosyalertas.gov.co/jsp/896 Se prevé que durante la tercera semana de abril y correspondiendo con el comportamiento meteorológico para ésta época del año, se acentúe la primera temporada lluviosa, en la parte del territorio nacional, condición normal para la época. El IDEAM recomienda desde ya tomar las medidas preventivas en zonas de ladera o alta pendiente ante la posibilidad de deslizamientos de tierra o crecientes súbitas. Se prevé continúe el ingreso de humedad en amplios sectores de la región Caribe, por lo cual se pueden registrar incrementos moderados de los niveles de los ríos.

PRONÓSTICO CONDICIONES METEOROLÓGICAS ESPECIALES

ÁREA DEL VOLCÁN CERRO MACHÍN			
En el área se prevén lluvias de variada intensidad a diferentes horas, inclusive no se descartan tormentas eléctricas.			
EL SERVICIO GEOLOGICO COLOMBIANO lo reporta en NIVEL AMARILLO (III): CAMBIOS EN EL COMPORTAMIENTO DE LA ACTIVIDAD VOLCANICA . 4.80 -75.62			
ELEVACIÓN (pies)	DIRECCIÓN	VELOCIDAD	
		NUDOS	Km/h
10,000	SURESTE	5	9
18,000	SURESTE	5 - 10	9 - 18
24,000	SURESTE	10 - 20	18 - 36
30,000	SURESTE	10 - 20	18 - 36
ÁREA DEL VOLCÁN NEVADO DEL HUILA			
Cielo entre parcialmente nublado y nublado con precipitaciones de variada intensidad.			
EL SERVICIO GEOLOGICO COLOMBIANO lo reporta en NIVEL AMARILLO (III): CAMBIOS EN EL COMPORTAMIENTO DE LA ACTIVIDAD VOLCANICA . 2.92 -76.05			
ELEVACIÓN (pies)	DIRECCIÓN	VELOCIDAD	
		NUDOS	Km/h
10,000	SURESTE	5	9
18,000	SURESTE	5	9
24,000	ESTE	5 - 15	9 - 28
30,000	SURESTE	15 - 30	28 - 56
ÁREA DEL VOLCÁN GALERAS			
En el transcurso de la jornada persistirán las condiciones nubosas con lluvias a diferentes horas.			
EL SERVICIO GEOLOGICO COLOMBIANO lo reporta en NIVEL AMARILLO (III): CAMBIOS EN EL COMPORTAMIENTO DE LA ACTIVIDAD VOLCANICA . 1.55 -77.37			
ELEVACIÓN (pies)	DIRECCIÓN	VELOCIDAD	
		NUDOS	Km/h
10,000	SURESTE	5 - 10	9 - 18
18,000	ESTE	5 - 10	9 - 18
24,000	ESTE	10 - 15	18 - 28
30,000	SURESTE	15 - 30	28 - 56
ÁREA DEL VOLCÁN NEVADO DEL RUIZ			
Se pronostica una jornada lluviosa con probabilidad en algunos casos de actividad eléctrica.			
EL SERVICIO GEOLOGICO COLOMBIANO lo reporta en NIVEL AMARILLO (III): CAMBIOS EN EL COMPORTAMIENTO DE LA ACTIVIDAD VOLCANICA . 4.89 -75.32			
ELEVACIÓN (pies)	DIRECCIÓN	VELOCIDAD	
		NUDOS	Km/h
10,000	SURESTE	5	9
18,000	SURESTE	5 - 15	9 - 28
24,000	SURESTE	10 - 20	18 - 36
30,000	SURESTE	10 - 20	18 - 36



Consulte todos los días el pronóstico del tiempo y las alertas hidrometeorológicas vigentes del IDEAM, en un formato de calidad. Alrededor de las 7:30 a. m. está a disposición del público en www.ideam.gov.co. Se puede ver también en dispositivos móviles. [AQUÍ](#)

PRECIPITACIONES

A continuación se relacionan los municipios donde en las últimas 24 horas se registraron precipitaciones iguales o superiores a **20 mm**

DEPARTAMENTO	MUNICIPIO
AMAZONAS	El Encanto (23.2).
ANTIOQUIA	Valdivia (136.0), Marinilla (100.0), San Roque (99.0), Yarumal (95.0), Betulia (66.0), Santo Domingo (62.0), Angostura (51.0), Alejandría (50.6), Santa Rosa de Osos (50.0), Gómez Plata (47.0), Sonsón (45.7), Vegachí (45.5), Concepción (41.0), Belmira (39.8), Amalfi (39.0), Barbosa (37.0), Caramanta (34.0), Medellín (31.0), Yondó (30.0), Girardota (3.0), Carepa (29.8), Cañasgordas (29.8), Apartadó (29.8), Fredonia (26.8), Bello (26.0), San Juan de Urabá (25.0), Carmen de Viboral (25.0) y Rionegro (23.3).
ARAUCA	Arauca (22.0).
ATLÁNTICO	Candelaria (65.0), Manatí (41.6), Ponedera (35.0) y Sabanalarga (22.0).
BOLÍVAR	Magangué (140.0) , San Pablo (45.5), María La Baja (45.2) y Mompóx (21.5).

CONTINUACIÓN

DEPARTAMENTO	MUNICIPIO
BOYACÁ	Cubará (64.5), San Luis de Gaceno (50.7), Cerinza (49.3), Rondón (48.0), Duitama (38.3), Macanal (36.4), Ramiriquí (33.7), Quipama (33.2), Ventaquemada (31.5), Paipa (30.0), Santa Rosa de Viterbo (29.6), Boavita (25.6), Toca (25.2), Nuevo Colón (24.0), Chíquiza (23.0), Muzo (21.5), Tibaná (21.2) y Somondoco (21.0), Zetaquirá (20.6) y Pauna (20.0).
CALDAS	Samaná (57.0), Manzanares (32.6), Marquetalia (29.4), Manizales (26.0) y Palestina (22.8).
CASANARE	Trinidad (106.5), Orocué (82.0), Paz de Ariporo (56.0), Pore (55.5), El Yopal (53.0), Aguazul (52.5), Villanueva (31.0), Tauramena (25.4) y Campohermoso (20.6).
CAUCA	Santander de Quilichao (64.5), Piendamó (52.0), Timbiquí (40.0), Bolívar (27.0), Totoró (25.0), Buenos Aires (24.0), Guapi (23.2), San Sebastián (20.2) y Patía (El Bordo) (20.0).
CESAR	Valledupar (71.0), El Paso (90.0), Pailitas (58.0), Pelaya (57.2), Astrea (49.0), San Alberto (24.1) y La Gloria (20.0).
CHOCÓ	Tierralta (42.0), Lloró (23.2).
CÓRDOBA	Lorica (27.8) y San Bernardo del Viento (20.0).
CUNDINAMARCA	Nariño (82.3), Paratebueno (60.0), Puerto Salgar (60.0), Medina (60.0), Flandes (58.5), Jerusalén (49.0), Fusagasugá (48.8), Chaguani (38.5) y Guayabetal (24.0).
GUAINÍA	Puerto Inírida (40.0).
HUILA	Neiva (22.6).
LA GUAJIRA	Villanueva (44.0).
MAGDALENA	Fundación (50.0), Salamina (47.2), Pivijay (38.0) y Nueva Granada (30.0).
META	San Martín (145.0), El Dorado (139.0), Granada (129.0), Lejanías (128.0), Guamal (124.0), Cubarral (113.0), Puerto López (110.0), San Juan de Arama (110.0), Villavicencio (101.0), Fuente de Oro (97.0), Vista Hermosa (73.0), Mesetas (72.0), Acacias (55.0), Cabuyaro (32.0), Cumaral (28.0), El Calvario (26.0) y Barranca de Upiá (22.0) y
NARIÑO	Taminango (58.6), Nariño (41.0), Arboleda (36.5) y Barbacoas (30.5).
NORTE DE SANTANDER	Sardinata (90.0), San Calixto (37.3), Villa Caro (31.0), Labateca (26.0), Zulia (24.5), Toledo (22.0) y Cucutilla (20.0).
PUTUMAYO	Puerto Leguizamo (112.2) y Mocoa (20.0).
QUINDÍO	Salento (45.0).
RISARALDA	La Virginia (25.0) y Santa Rosa de Cabal (21.2).
SANTANDER	Sabana de Torres (82.2), Bucaramanga (65.7), Lebrija (64.7), Barrancabermeja (62.4), El Playón (60.8), San Vicente de Chucurí (56.3), Cimitarra (54.2), Barichara (52.0), El Palmar (51.3), Vélez (43.9), Rionegro (37.6), Puerto Parra (34.0), Chimá (32.5), Valle de San José (31.8), La Playa (31.5), Puerto Wilches (30.0), Bolívar (26.8), Girón (26.1), Mogotes (23.2), Guadalupe (23.0), Zapatoca (22.2) y Charalá (21.6).
TOLIMA	Purificación (115.0), Ibagué (83.3), Espinal (76.0), Prado (75.0), Líbano (71.0), Rovira (70.7), Carmen de Apicalá (67.0), Saldaña (66.0), Valle de San Juan (64.0), Cunday (48.0), Lérída (42.0), Coyaima (42.0), Villahermosa (40.0), Ataco (36.2), Santa Isabel (35.0), Chaparral (26.1) y San Antonio (25.9).
VALLE DEL CAUCA	Sevilla (23.0).
VICHADA	Cumaribo (25.0).

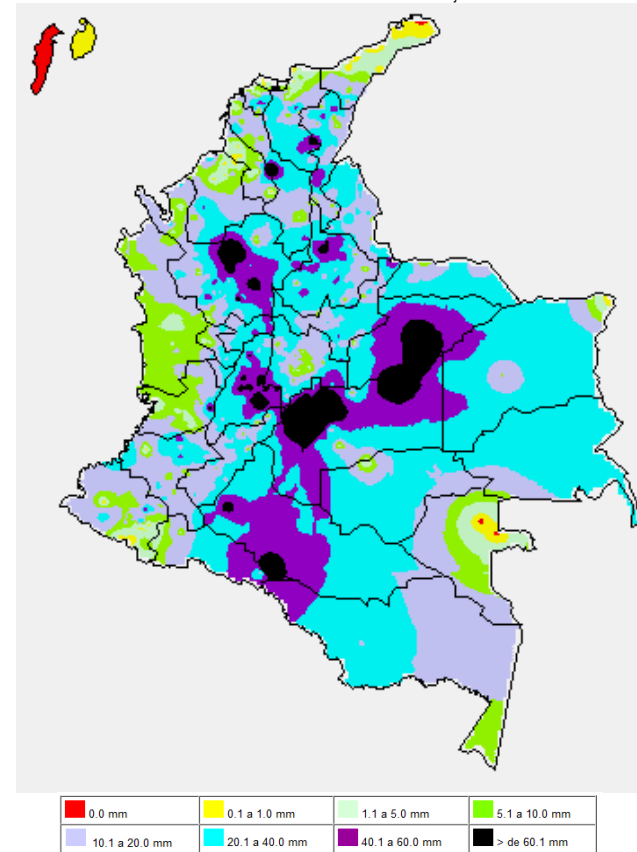
TEMPERATURAS MÁXIMAS

A continuación se relacionan los municipios donde en las últimas 24 horas se registraron temperaturas iguales o superiores a 35.0°C:

DEPARTAMENTO	MUNICIPIO
ATLÁNTICO	
BOLÍVAR	Carmen de Bolívar (35.0).
CESAR	Codazzi (36.6)
LA GUAJIRA	Urumita (37.8)
MAGDALENA	Pivijay (38.0) y Zona Bananera (37.4).
NORTE DE SANTANDER	Carmen de Tonchalá (36.0).

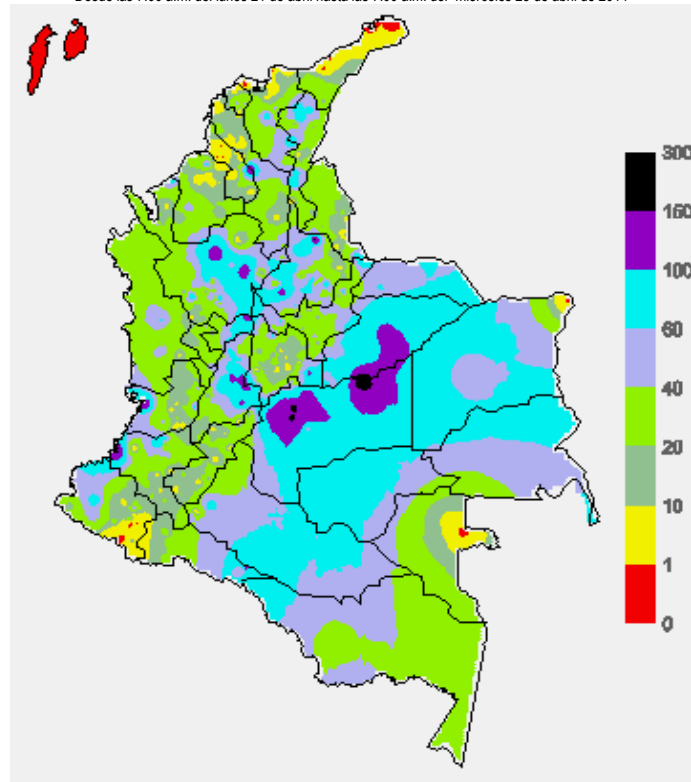
MAPA DE PRECIPITACIÓN DIARIA

Desde las 7:00 a.m. del miércoles 23 de abril hasta las 7:00 a.m. del jueves 24 de abril del 2014.



MAPA DE PRECIPITACIÓN ACUMULADA DE LOS ÚLTIMOS 3 DÍAS

Desde las 7:00 a.m. del lunes 21 de abril hasta las 7:00 a.m. del miércoles 23 de abril de 2014



ESTADO DE LOS EMBALSES

A continuación se relacionan los volúmenes útiles diarios (expresados en porcentaje) de reservas de algunos embalses de acuerdo con información consultada en XM.

ZONA	EMBALSE	VOLUMEN ÚTIL DIARIO (%)	
ANTIOQUIA	MIEL I	45.40	
	MIRAFLORES	34.89	
	PEÑOL	51.28	
	PLAYAS	69.90	
	PORCE II	1.80	
	PORCE III	38.09	
	PUNCHINÁ	39.56	
	RIOGRANDE2	21.79	
	SAN LORENZO	46.37	
	TRONERAS	22.06	
CARIBE	URRÁ I	19.60	
CENTRO	AGREGADO BOGOTÁ	NEUSA	61.77
		SISGA	36.73
		TOMINÉ	50.03
	BETANIA	65.66	
	MUÑA	70.26	
ORIENTE	PRADO	62.58	
	CHUZA	54.27	
	ESMERALDA	20.03	
VALLE DEL CAUCA	GUAVIO	18.39	
	ALTO ANCHICAYÁ	9.65	
	CALIMA 1	65.53	
	SALVAJINA	60.38	

PRONÓSTICO METEOROLÓGICO (miércoles 23 y jueves 24 de abril de 2014).

REGIÓN	PRONÓSTICO
SABANA DE BOGOTÁ	JUEVES: en la Ciudad y en la Sabana se pronostican lluvias durante la mayor parte del tiempo, con posibilidad inclusive de tormentas eléctricas en algunos sectores por la tarde. En la noche aunque tenderá a mejorar no se descartan precipitaciones dispersas. VIERNES: en horas de la mañana predominará el tiempo seco con intervalos nubosos, en la tarde se esperan precipitaciones con tormentas eléctricas particularmente en el Norte y Occidente de la Ciudad y de la Sabana. En la noche predominará el tiempo seco con nubosidad variada.
ANDINA	JUEVES: en la región se prevén nubes densas durante la jornada con precipitaciones a diferentes horas en Antioquia, Santander, Norte de Santander, Risaralda, Caldas, Quindío, Cundinamarca, Boyacá, Tolima, Huila, Valle del Cauca, Cauca y Nariño, inclusive no se descartan tormentas eléctricas. Las lluvias más intensas se prevén en horas de la tarde y noche. VIERNES: cielo entre parcialmente nublado y nublado con lluvias en horas de la mañana en sectores de Antioquia, Eje cafetero y Norte de Tolima, en el resto de la región persistirán las condiciones secas. En la tarde y noche se advierten precipitaciones con descargas eléctricas en amplios sectores de Antioquia, Risaralda, Quindío, Caldas, Santander, Norte de Santander y Cundinamarca, y en algunas zonas de Boyacá, Tolima, Huila, Valle del Cauca y Cauca.
CARIBE	JUEVES: en el transcurso de la jornada persistirán las condiciones nubosas en la región, en la mañana se prevén lluvias en el Sur de Bolívar y en sectores de Sucre y Córdoba. Después del mediodía y durante algunas horas de la noche continuarán las precipitaciones en zonas de Sucre y Córdoba, y se reactivarán en La Guajira, Atlántico, Magdalena, Cesar, Urabá y Bolívar, con posibilidad de actividad eléctrica. VIERNES: cielo parcialmente cubierto con tiempo seco en horas de la mañana, excepto en el Urabá y en sectores de Córdoba, Sucre y Bolívar donde se esperan precipitaciones. En la tarde y noche se pronostican lluvias con tormentas eléctricas en el Sur de La Guajira y en áreas de Magdalena, Cesar y Atlántico, al igual que en algunas zonas de Bolívar, Sucre, Córdoba y Urabá.
ARCHIPIÉLAGO DE SAN ANDRÉS, PROVIDENCIA Y SANTA CATALINA	JUEVES: cielo parcialmente nublado con precipitaciones ocasionales durante la jornada. VIERNES: en el archipiélago son pronosticadas lloviznas esporádicas.
MAR CARIBE	JUEVES: en gran parte del Caribe colombiano predominarán las condiciones secas, excepto en el archipiélago donde se advierten precipitaciones ocasionales y en áreas aledañas al litoral continental donde se estiman lluvias con actividad eléctrica, especialmente después del mediodía y durante algunas horas de la noche. VIERNES: cielo parcialmente cubierto con tiempo seco, salvo en el Golfo de Urabá y enfrente del litoral de Sucre, Córdoba y Urabá donde se prevén lluvias a diferentes horas, acompañadas en algunos casos de tormentas eléctricas. En el área de San Andrés y Providencia se estiman precipitaciones esporádicas

CONTINUACIÓN

REGIÓN	PRONÓSTICO
PACÍFICA	JUEVES: A lo largo de la región se prevén abundantes nubes con lluvias desde temprano, después del mediodía y durante la noche continuarán las precipitaciones en varios sectores, acompañadas inclusive con descargas eléctricas. VIERNES: En amplios sectores de la región se esperan precipitaciones durante el día y la noche, con tormentas eléctricas en algunos casos, particularmente en Chocó, Valle del Cauca y Nariño.
OCÉANO PACÍFICO	JUEVES: En el centro y Norte del Pacífico nacional se pronostican nubes densas con lluvias y tormentas eléctricas a diferentes horas del día y de la noche. En el Sur se advierten lloviznas hacia el litoral temprano en la mañana y al final de la tarde. VIERNES: En la mayor parte del área marítima colombiana se pronostican lluvias con posibilidad en algunos casos de descargas eléctricas.
INSULAR PACÍFICO	JUEVES: En Gorgona prevalecerán las condiciones nubosas con lluvias de variada intensidad a diferentes horas. En Malpelo por el contrario se pronostica tiempo seco con cielo parcialmente cubierto. VIERNES: En Gorgona se prevé abundante nubosidad durante la jornada con lluvias, acompañadas en algunos casos de descargas eléctricas. En Malpelo se advierten precipitaciones al final de la tarde y durante la noche, luego de una mañana seca.
ORINOQUIA	JUEVES: En gran parte de la región se pronostica una jornada lluviosa con posibilidad en algunos casos de tormentas eléctricas, principalmente hacia el Piedemonte llanero donde se estiman las precipitaciones más fuertes. VIERNES: En la mañana prevalecerán las condiciones secas, salvo en zonas del Meta donde se estiman precipitaciones entre ligeras a moderadas. Al final de la tarde y durante algunas horas de la noche son pronosticadas lluvias en sectores de Vichada y Oriente de Casanare y Arauca.
AMAZONIA	JUEVES: Cielo entre parcialmente nublado y nublado con predominio de tiempo seco en la mañana, salvo en sectores del Occidente de Caquetá y Putumayo donde se pronostican lluvias, que posiblemente se reactiven nuevamente al finalizar la tarde y durante algunas horas de la noche. En Guaviare, Vaupés, Amazonas y Guainía se estiman precipitaciones con actividad eléctrica después del mediodía y durante algunas horas de la noche. VIERNES: En la mayor parte de la región se esperan condiciones secas durante la mañana, excepto en Guainía, Vaupés y Guaviare donde se pronostican lluvias. Después del mediodía y durante algunas horas de la noche se esperan precipitaciones con tormentas eléctricas particularmente en áreas de Caquetá, Putumayo, Guaviare, Amazonas, Vaupés y Guainía.

ALERTAS VIGENTES Y PRODUCTOS ADICIONALES

Para mayor información sobre el pronóstico del estado del tiempo, informes técnicos diarios, comunicados especiales, mapas diarios de temperaturas máximas y mínimas e información diaria de precipitación se sugiere consultar los siguientes enlaces:

- [MAPA DIARIO DE TEMPERATURA MÁXIMA.](#)
- [MAPA DIARIO DE TEMPERATURA MÍNIMA.](#)
- [INFORMACIÓN DIARIA DE PRECIPITACIÓN Y TEMPERATURA DE LOS PRINCIPALES AEROPUERTOS DEL PAÍS.](#)
- [MOSAICO MAPAS DE PRECIPITACIÓN DIARIA EN MILIMETROS](#)

REGIÓN CARIBE

ALERTA ROJA INCENDIOS DE LA COBERTURA VEGETAL

Se mantiene ésta alerta debido a la amenaza alta de ocurrencia de incendios de la cobertura vegetal en zonas de bosques, cultivos y pastos, localizados en los siguientes municipios y sectores aledaños:

DEPARTAMENTO	MUNICIPIOS
ATLÁNTICO	Barranquilla, Campo de la cruz, Candelaria, Galapa, Palmar de Varela, Ponedera, Puerto Colombia, Santo Tomás, Tubará.
BOLÍVAR	Zambrano.
CESAR	Agustín Codazzi.
CÓRDOBA	Lorica y San Bernardo del Viento.
LA GUAJIRA	Albania, Maicao, Manaure, Riohacha, Uribia, Urumita, Villanueva.
MAGDALENA	Aracataca, Ciénaga, El retén, Fundación, Pivijay, Pueblo Viejo, Remolino, Salamina, Santa Marta, Sitionuevo, Zona Bananera.
SUCRE	Chalán y Coloso.

Se recomienda especial atención en los Parques Nacional Natural Sierra Nevada de Santa Marta, Macuira y Ciénaga grande de Santa Marta.

ALERTA NARANJA NIVELES ALTOS DEL RÍO SAN JORGE.

Debido a precipitaciones locales, se registra desde la madrugada de hoy un incremento importante, del río San Pedro (a la altura de Puerto Libertador, departamento de Córdoba), el cual es afluente del río San Jorge. Por ésta situación se previene a pobladores de sectores bajos, especialmente en el sector Montelíbano - La Apartada - Buenavista (departamento de Córdoba), ante la posibilidad de crecientes súbitas, y se estima que la condición de incrementos continúe en el transcurso del día.

ALERTA NARANJA CRECIENTES SUBITAS EN LOS RIOS QUE DESCENDEN DE LA SIERRA NEVADA DE SANTA MARTA Y PARA EL RÍO RANCHERÍA.

Aunque todavía no se reportan afectaciones, continúan las lluvias en estribaciones de la Sierra Nevada de Santa Marta, con lo cual se pueden presentar crecientes súbitas en los ríos Manzanares, Guachaca, Tucurín, Aracataca, Fundación, Sevilla y Algarrobo. Igual condición se presenta en la cuenca media y baja del río Ranchería y varios de sus afluentes, por lo cual se recomienda especial atención a los pobladores ribereños de la zona rural y urbana de Manauera (La Guajira).

ALERTA NARANJA INCENDIOS DE LA COBERTURA VEGETAL

Debido al incremento de la temperatura en la región, se evidencia amenaza moderada de ocurrencia de incendios de la cobertura vegetal en zonas de bosques, cultivos y pastos, localizados en los siguientes municipios y sectores aledaños:

DEPARTAMENTO	MUNICIPIOS
ATLANTICO	Sabanalarga y Suan.
BOLIVAR	Calamar, Santa Rosa y Turbaco.
CESAR	Becerril, Bosconia y Valledupar.
CORDOBA	Chimá y San Antero.
LA GUAJIRA	Barrancas, Dibulla, Distracción, El molino, Hato nuevo, San Juan del Cesar.
MAGDALENA	Algarrobo y Sabanas de San Ángel.

Se recomienda especial atención en los Parques Nacional Natural Sierra Nevada de Santa Marta y Macuira.

ALERTA AMARILLA: CRECIENTES SÚBITAS EN CORRIENTES QUE DESEMBOCAN EN EL GOLFO DE URABÁ.

Debido a las fuertes lluvias que se están presentando en el Urabá antioqueño, desde la madrugada de hoy se registran crecientes súbitas en varias corrientes que desembocan en el mar Caribe, donde se destacan los ríos Guadualito, Currulao, Riogrande y Turbo; aunque no se han registrado afectaciones, se previene a pobladores ribereños y de zonas bajas, especialmente en sectores urbanos y rurales de Turbo (Antioquia), estar atentos a nuevos cambios en los niveles; se prevé que ésta condición hidrológica se mantenga en el transcurso del día.

ALERTA AMARILLA: CRECIENTES SÚBITAS EN LA CUENCA DEL RÍO SAN JORGE.

Las intensas lluvias presentadas desde hace tres días en la zona, han ocasionado importantes incrementos de los niveles del río San Jorge y de su principal afluente el río San Pedro (departamento de Córdoba). Aunque los niveles registrados aún no generan afectaciones, éstos siguen siendo altos y se prevé nuevos incrementos, especialmente como resultado del tránsito de la onda proveniente desde la parte alta (confluencia del río San Pedro al río San Jorge). Por ésta situación se previene a pobladores de sectores bajos, especialmente en el sector Montelíbano - La Apartada - Ayapel, en el departamento de Córdoba.

REGIÓN ANDINA

ALERTA ROJA: NILES ALTOS DEL RÍO LEBRIJA

Desde la madrugada de hoy se registra incremento del río Lebrija, por lo cual se previene a pobladores ribereños en Sabana de Torres (Santander).

ALERTA ROJA: INCENDIOS DE LA COBERTURA VEGETAL.

Se mantiene ésta alerta debido a la amenaza alta de ocurrencia de incendios de la cobertura vegetal en zonas de bosques, cultivos y pastos, localizados en los siguientes municipios y sectores aledaños:

DEPARTAMENTO	MUNICIPIOS
ANTIOQUIA	Arboletes.
HUILA	Colombia, Palermo y Rivera
TOLIMA	Alpujarra y Dolores.

ALERTA NARANJA INCENDIOS DE LA COBERTURA VEGETAL

Debido al incremento de la temperatura en la región, se evidencia amenaza moderada de ocurrencia de incendios de la cobertura vegetal en zonas de bosques, cultivos y pastos, localizados en los siguientes municipios y sectores aledaños:

DEPARTAMENTO	MUNICIPIOS
HUILA	Baraya, Tarquí y Yaguará.
NORTE DE SANTANDER	Cúcuta.

ALERTA NARANJA: DESLIZAMIENTOS DE TIERRA

Se eleva a este nivel de alerta por deslizamientos de tierra áreas inestables localizadas en los departamentos:

DEPARTAMENTO	MUNICIPIOS
ANTIOQUIA	Amalfí, Angostura, Anorí, Argelia, Belmira, Briceño, Cáceres, Campamento, Caracolí, Carolina, Cisneros, Entrerrios, Gómez Plata, Guadalupe, Ituango, Maceo, Marinilla, Puerto Berrio, Puerto Nare, Puerto Triunfo, Remedios, Rionegro, Sabanalarga, San Andrés, San Carlos, San Francisco, San Luis, San Roque, Santo Domingo, Sonsón, Tarazá, Toledo,

	Valdivia, Vegachí, Yalí, Yarumal y Yolombó.
BOYACÁ	Cubará, Labranzagrande, Paya, Pisba, Puerto Boyacá, San Luis De Gaceno y Santa María.
CALDAS	La Dorada, Norcasia y Samaná.
CAUCA	Buenos Aires, Piamonte y Suárez.
CUNDINAMARCA	Agua De Dios, Arbeláez, Fusagasugá, Girardot, Guataquí, Medina, Nariño, Nilo, Pandi, Paratebueno, Pasca, Puerto Salgar, Ricaurte, San Bernardo y Silvania.
SANTANDER	Barrancabermeja, Cimitarra, El Playón, Landázuri y Rionegro.
TOLIMA	Carmen De Apicalá, Coello, Cunday, Icononzo, Libano, Melgar, Murillo, Prado, Purificación, Rovira, Villahermosa y Villarrica.

ALERTA AMARILLA: CRECIENTES SÚBITAS AL NORTE DEL DEPARTAMENTO DE ANTIOQUIA.

Se recomienda estar atentos ante la probabilidad de ocurrencia de crecientes súbitas en ríos de alta pendiente del norte de Antioquia, particularmente la cuenca alta de los ríos San José, Tenche y El Bagre (afluentes del río Nechí), lo mismo que en otros afluentes al río Cauca a la altura de Puerto Valdivia, Tarazá y Nechí. Recomendación especial para las poblaciones de Bolombolo y Anzá, en Antioquia. Se resalta que ésta condición hidrológica no ha generado ninguna afectación.

ALERTA AMARILLA: CRECIENTES LENTAS DEL RÍO CHICAMOCHA Y VARIOS DE SUS AFLUENTES.

Debido al incremento de las precipitaciones en las últimas 24 horas en amplios sectores de las cuencas alta y media del río Chicamocha, se han registrado incrementos moderados de éste río y de sus principales afluentes; se recomienda especial atención para pobladores (especialmente en zonas rurales), de los municipios de Paipa, Nobsa, Duitama, Tuta, Santa Rosa de Viterbo, Tibasosa, Sogamoso, Firavitoba. Se resalta que la actual condición hidrológica no genera todavía ninguna afectación.

ALERTA AMARILLA: CRECIENTES SÚBITAS DEL RÍO COMBEIMA.

Incremento considerable del río Combeima, especialmente en sus cuencas alta y media, situación que podría causar afectación no solamente por crecientes súbitas, sino en el acueducto (bocatoma que surte a la ciudad de Ibagué), debido al incremento de la turbiedad del agua. Se recomienda especial atención para varias quebradas afluentes al río Combeima (se destacan las quebradas Bellavista, El Salto y Quebrada Seca), por lo cual se recomienda a pobladores de sectores bajos, estar atentos ante la eventualidad de crecidas súbitas; se prevé que ésta condición de niveles críticos continuarán en el transcurso del día, por lo cual, se sugiere a los residentes, estar atentos a los comunicados del Comité Local de Emergencias y a los organismos de socorro.

ALERTA AMARILLA: NIVELES ALTOS EN VARIOS AFLUENTES AL RÍO MAGDALENA (CUENCA ALTA).

Se genera ésta alerta para varias corrientes en la cuenca alta del río Magdalena, las cuales se presentan como resultado de las lluvias ocurridas en las últimas horas, con posibilidad de afectación a varias poblaciones, donde se destacan:

- **Cundinamarca:** especial atención para zonas bajas de los municipios de Nariño, Girardot, Ricaurte, Tocaima, Viotá, Sasaima y Nimaima. Incremento considerable de los ríos Negro y Blanco.
- **Huila:** niveles altos del río Páez; se recomienda especial atención para sectores ribereños bajos de Páez, Tóez y Belalcázar (Cauca), lo mismo que en Paicol y Tesalia (Huila). Igual condición para los ríos La Plata y Suaza (especial en sectores bajos próximos a la desembocadura al río Magdalena).
- **Tolima:** especial atención en zonas ribereñas bajas del río Magdalena, especialmente en proximidades de Purificación; ascensos considerables de los varios de sus afluentes como son los ríos Totaré, Alvarado, Saldaña y Sumapaz.

ALERTA AMARILLA: CRECIENTES SÚBITAS EN LA CUENCA DEL RÍO CATATUMBO.

Desde ayer se mantienen importantes registros de lluvias en amplios sectores del departamento de Norte de Santander, por lo cual se recomienda especial atención para pobladores en zonas ribereñas de las cuencas media y baja de los ríos Catatumbo, San Miguel, Zulia, Tarra, Cucutilla, Pamplonita y Algodonal. Se recomienda especial atención para pobladores en zonas bajas del Tibú (Norte de Santander) y en Sardinata (Norte de Santander) especialmente para los corregimientos de La Pesa, Casetabla y Centenario. Igual nivel de alarma se presenta para la confluencia de los ríos Tibú, Sardinata y Presidente, en el sitio Tres Bocas (Norte de Santander). Se prevé que la condición de ascenso se mantenga en el transcurso del día.

REGIÓN PACÍFICA

ALERTA NARANJA: DESLIZAMIENTOS DE TIERRA

Se eleva a este nivel de alerta por deslizamientos de tierra áreas inestables localizadas en los departamentos:

DEPARTAMENTO	MUNICIPIOS
CAUCA	Timbiquí.
CHOCÓ	Condoto, Istmina, Medio San Juan (Andagoya), Nóvita y Río Iró (Santa Rita).
NARIÑO	Barbacoas y Maguí (Payán).
VALLE DEL CAUCA	Buenaventura.

REGIÓN ORINOQUIA

ALERTA NARANJA: DESLIZAMIENTOS DE TIERRA

Se eleva a este nivel de alerta por deslizamientos de tierra áreas inestables localizadas en los departamentos:

DEPARTAMENTO	MUNICIPIOS
CASANARE	Hato Corozal, Monterrey, Nunchía, Paz De Ariporo, Pore, Sabanalarga, Támara, Villanueva y Yopal.
META	Acacías, Barranca De Upía, Cubarral, Cumaral, El Castillo, Guamal, La Macarena, Lejanías, Mesetas, Restrepo, San Juan De Arama, Uribe, Villavicencio y Vistahermosa.
NORTE DE SANTANDER	Cáchira, Chitagá y Toledo.

ALERTA NARANJA: VIVELES ALTOS EN LA CUENCA DEL RÍO META.

Continúan los ascensos de los niveles del río Meta y de varios de sus afluentes, especialmente en la parte alta (estribaciones del piedemonte llanero), por lo cual se sugiere a los pobladores de Puerto López permanecer atentos ante la eventualidad de crecidas lentas, debido a que se pronostica la reactivación de las lluvias en el sector. Igualmente es importante que los pobladores de zonas ribereñas bajas del río Ariari y en la cuenca alta del río Aguasclaras (afluente del río Ariari, aguas arriba de Cubarral) hasta las zonas bajas de las riberas de los ríos Guejar, Guape y Grande, estar pendientes, debido que la tendencia es de incremento en sus niveles. Similar precaución es para sectores bajos del río Guatiquía (especial atención para sectores urbanos de Villavicencio). También se presentaron incrementos importantes de los niveles del río Humea, y por crecidas del río Upía (entre Barranco de Upía y Villanueva, zona agrícola conocida como Guayabetal), y hasta la desembocadura en el río Meta; también se presentan niveles altos que se extienden hasta Cabuyaro (aguas abajo por el río Meta).

REGIÓN AMAZÓNICA

ALERTA NARANJA: DESLIZAMIENTOS DE TIERRA

Se eleva a este nivel de alerta por deslizamientos de tierra áreas inestables localizadas en los departamentos:

DEPARTAMENTO	MUNICIPIOS
CAQUETÁ	Belén de los Andaquíes, El Paujil, Florencia, Montañita, Morelia y San José del Fragua.
PUTUMAYO	Mocóa y Villagarzón.

MAR CARIBE

CONDICIONES NORMALES.

OCÉANO PACÍFICO

ALERTA AMARILLA: TIEMPO LLUVIOSO.

En amplios sectores del Centro y Norte del Pacífico colombiano, se prevén lluvias de variada intensidad acompañadas en algunos casos por tormentas eléctricas y rachas de viento. Por esta razón se recomienda a los usuarios de pequeñas embarcaciones consultar con las Capitanías de puerto antes de zarpar.

ALERTA ROJA. PARA TOMAR ACCIÓN Advierte a los sistemas de prevención y atención de desastres sobre la amenaza que puede ocasionar un fenómeno con efectos adversos sobre la población, el cual requiere la atención inmediata por parte de la población y de los cuerpos de atención y socorro. Se emite una alerta sólo cuando la identificación de un evento extraordinario indique la probabilidad de amenaza inminente y cuando la gravedad del fenómeno implique la movilización de personas y equipos, interrumpiendo el normal desarrollo de sus actividades cotidianas.

ALERTA NARANJA. PARA PREPARARSE Indica la presencia de un fenómeno. No implica amenaza inmediata y como tanto es catalogado como un mensaje para informarse y prepararse. El aviso implica vigilancia continua ya que las condiciones son propicias para el desarrollo de un fenómeno, sin que se requiera permanecer alerta.

ALERTA AMARILLA. PARA INFORMARSE Es un mensaje oficial por el cual se difunde información. Por lo regular se refiere a eventos observados, reportados o registrados y puede contener algunos elementos de pronóstico a manera de orientación. Por sus características pretéritas y futuras difiere del aviso y de la alerta, y por lo general no está encaminado a alertar sino a informar.

CONDICIONES NORMALES Indica que no existe ninguna clase de alerta para la región o zona mencionada.

°C: grados Celsius; m: metros; mm: milímetros; msnm: metros sobre nivel del mar;

Km/h: kilómetros sobre hora

GOES: Geostationary Operational Environmental Satellites (Satélite Geoestacionario Operacional Ambiental).

GOES-13 es el designado GOES-Este, localizado en 75° W sobre el ecuador geográfico.

HLC: hora local colombiana

PNN: Parque Nacional Natural; SFF: Santuario de Fauna y Flora

Omar FRANCO TORRES, Director General
Christian EUSCATEGUI COLLAZOS, Jefe Oficina del Servicio de Pronósticos y Alertas

Profesionales en turno:
Fabio BERNAL, Carolina ROZO, Óscar IMBACHI, Claudia TORRES, Daniel USECHE, Mauricio TORRES y Alberto PARDO.

Internet: <http://www.ideam.gov.co>
Correos electrónicos: servicio@ideam.gov.co, alertasideam@ideam.gov.co
Carrera 10 N° 20 - 30 ** Piso 9, Bogotá, D.C.
Teléfono: 3527160 ext. 1334-1336.

Siganos en: Twitter: @IDEAMColombia; Facebook: www.facebook.com/ideam.instituto
YouTube: Canal de Instituto IDEAM / <http://www.youtube.com/user/InstitutoIDEAM>