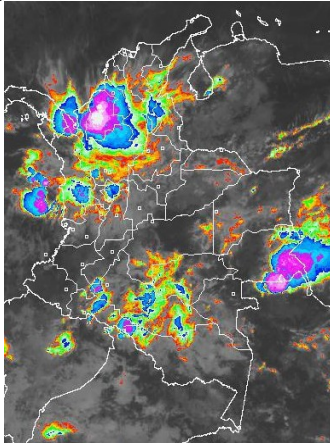


## CONDICIONES HIDROMETEOROLÓGICAS ACTUALES

Durante la mañana se han mantenido las condiciones mayormente cubiertas a lo largo del territorio nacional concentrándose la nubosidad más densa hacia el Centro y Noroccidente del país, situación que ha mantenido lluvias entre moderadas y fuertes principalmente en las costas del Pacífico, la zona Sur de la región Caribe y sectores del Valle Interandino del río Magdalena entre Tolima y los Santanderes, mientras que en la región Caribe Norte ha predominado bajo tiempo seco. En horas de la tarde y de la noche se fortalecerá la nubosidad y la humedad a lo largo del territorio nacional situación que apoyará lluvias entre ligeras y moderadas al Sur de la región Caribe; hacia el resto del territorio nacional se concentrarán lluvias entre moderadas y fuertes, las más intensas sobre las regiones Andina, Pacífica y Norte de la Amazonia, sin descartar la presencia de actividad eléctrica en los momentos de lluvia intensa. Debido al incremento de las lluvias se genera **ALERTA AMARILLA** por incrementos moderados de varias corrientes en el Urabá Antioqueño, en afluentes del río Cauca (cuenca media), en afluentes al río Magdalena (cuenca media), en afluentes de la cuenca del río Catatumbo, en afluentes del río Meta y en ríos que desembocan en el Océano Pacífico; se destaca que esta condición hidrológica no ha generado ninguna afectación.

### IMÁGEN SATELITAL

Imagen GOES-13 \* 20 de abril de 2014 \* Hora 6:45 a.m. HLC



## PRONÓSTICO CONDICIONES METEOROLÓGICAS ESPECIALES

### ÁREA DEL VOLCÁN CERRO MACHÍN

Durante la mañana condiciones cubiertas y presencia de precipitaciones ligeras. En la tarde y la noche fortalecimiento de la nubosidad con precipitaciones entre moderadas y fuertes.

El SERVICIO GEOLOGICO COLOMBIANO lo reporta en **NIVEL AMARILLO (III): CAMBIOS EN EL COMPORTAMIENTO DE LA ACTIVIDAD VOLCANICA**. 4.80 -75.62

ELEVACIÓN (pies)	DIRECCIÓN	VELOCIDAD	
		NUDOS	Km/h
10,000	SUR	5 - 10	9 - 18
18,000	ESTE	10 - 15	18 - 28
24,000	ESTE	10 - 15	18 - 28
30,000	ESTE	10 - 15	18 - 28

### ÁREA DEL VOLCÁN NEVADO DEL HUILA

Durante la mañana condiciones cubiertas y presencia de precipitaciones entre ligeras y dispersas. Hacia la tarde y la noche fortalecimiento de la nubosidad con precipitaciones entre ligeras y moderadas.

El SERVICIO GEOLOGICO COLOMBIANO lo reporta en **NIVEL AMARILLO (III): CAMBIOS EN EL COMPORTAMIENTO DE LA ACTIVIDAD VOLCANICA**. 2.92 -76.05

ELEVACIÓN (pies)	DIRECCIÓN	VELOCIDAD	
		NUDOS	Km/h
10,000	SURESTE	5 - 10	9 - 18
18,000	ESTE	15 - 20	28 - 37
24,000	ESTE	15 - 20	28 - 37
30,000	SURESTE	15 - 20	28 - 37

### ÁREA DEL VOLCÁN GALERAS

Condiciones mayormente cubiertas durante todo el día, predominio de tiempo seco en la mañana y presencia de precipitaciones ligeras en diferentes horas de la tarde y noche.

El SERVICIO GEOLOGICO COLOMBIANO lo reporta en **NIVEL AMARILLO (III): CAMBIOS EN EL COMPORTAMIENTO DE LA ACTIVIDAD VOLCANICA**. 1.55 -77.37

ELEVACIÓN (pies)	DIRECCIÓN	VELOCIDAD	
		NUDOS	Km/h
10,000	ESTE	5 - 10	9 - 18
18,000	ESTE	20 - 25	37 - 46
24,000	ESTE	15 - 20	28 - 37
30,000	ESTE	5 - 10	9 - 18

### ÁREA DEL VOLCÁN NEVADO DEL RUIZ

Condiciones cubiertas durante la mañana y presencia de precipitaciones moderadas. Hacia la tarde y la noche fortalecimiento de la nubosidad con precipitaciones entre moderadas y fuertes.

El SERVICIO GEOLOGICO COLOMBIANO lo reporta en **NIVEL AMARILLO (III): CAMBIOS EN EL COMPORTAMIENTO DE LA ACTIVIDAD VOLCANICA**. 4.89 -75.32

ELEVACIÓN (pies)	DIRECCIÓN	VELOCIDAD	
		NUDOS	Km/h
10,000	SURESTE	5 - 10	9 - 18
18,000	ESTE	10 - 15	18 - 28
24,000	ESTE	10 - 15	18 - 28
30,000	ESTE	10 - 15	18 - 28

## LO MÁS DESTACADO

**ALERTA ROJA. PARA TOMAR ACCIÓN** **ALERTA NARANJA. PARA PREPARARSE** **ALERTA AMARILLA. PARA INFORMARSE**

<b>LLUVIAS</b>	Incremento considerable de las precipitaciones las cuales principalmente se registraron en las regiones Andina, Orinoquia y sectores aislados de las regiones Amazonia y Pacífica. El mayor registro se obtuvo en el municipio de <b>Valdivia (Antioquia), con 128.0 mm.</b>
<b>ALERTA ROJA</b>	<ul style="list-style-type: none"> <li>Por incendios de la cobertura vegetal en algunas zonas de bosques, cultivos y pastos localizadas en las regiones Caribe y sectores de la Región Andina. Se destaca que esta condición tiende a disminuir debido al ingreso de humedad durante los últimos días a lo largo del territorio nacional.</li> </ul>
<b>ALERTA NARANJA</b>	<ul style="list-style-type: none"> <li>Por deslizamientos de tierra en áreas inestables y de alta pendiente localizadas en la Región Pacífica, Orinoquia, Amazónica y Andina.</li> <li>Por incendios de la cobertura vegetal en algunas zonas de bosques, cultivos y pastos localizadas en las regiones Caribe y sectores de la Región Andina.</li> </ul>
<b>ALERTA AMARILLA</b>	<ul style="list-style-type: none"> <li>Crecientes súbitas en varias corrientes que descienden del piedemonte Caqueteño.</li> <li>Crecientes súbitas en varias corrientes que desembocan en el Golfo de Urabá.</li> <li>Crecientes súbitas en varios afluentes al río Cauca en su cuenca media.</li> <li>Crecientes súbitas en corrientes aledañas al Macizo Colombiano (departamento de Cauca).</li> <li>Crecientes lentas en el río Meta y en varios de sus afluentes.</li> <li>Crecientes súbitas en los ríos Atrato y San Juan (departamento del Chocó), lo mismo que en río Micay (Departamento del Cauca).</li> </ul>
<b>OTROS</b>	<ul style="list-style-type: none"> <li>Se prevé que durante la tercera semana de abril y correspondiendo con el comportamiento meteorológico para esta época del año, se acentúe la primera temporada lluviosa, en la parte del territorio nacional, condición normal para la época. El IDEAM recomienda desde ya tomar las medidas preventivas en zonas de ladera o alta pendiente ante la posibilidad de deslizamientos de tierra o crecientes súbitas.</li> <li>Se prevé continúe el ingreso de humedad en amplios sectores de la región Caribe, por lo cual se pueden registrar incrementos moderados de los niveles de los ríos, y no se descarta la ocurrencia de crecidas súbitas que dan origen a los arroyos que causan inundaciones en Barranquilla.</li> </ul>



Consulte todos los días el pronóstico del tiempo y las alertas hidrometeorológicas vigentes del IDEAM, en un formato de calidad. Alrededor de las 7:30 a. m. está a disposición del público en [www.ideam.gov.co](http://www.ideam.gov.co). Se puede ver también en dispositivos móviles. [AQUÍ](#)

## PRECIPITACIONES

A continuación se relacionan los municipios donde en las últimas 24 horas se registraron precipitaciones iguales o superiores a 20 mm

DEPARTAMENTO	MUNICIPIO
AMAZONAS	El Encanto (79.0) y Leticia (27.5).
ANTIOQUIA	Valdivia (128.0), Jericó (53.0), Betania (48.0), Gómez Plata (47.0), Jardín (35.2), Andes (30.6), Frontino (28.0), Pueblorrico (27.0), Yarumal (27.0), Carmen de Viboral (26.0) y La Unión (20.9).
ARAUCA	Arauca (23.2).
ATLÁNTICO	Campo de la Cruz (41.5)
BOLÍVAR	Simití (70.0).
BOYACA	Cubará (61.0), San Luis de Gaceno (28.9) y Pajarito (26.5).
CALDAS	Pácora (45.0), Marquetalia (37.0), Pensilvania (24.0) y Riosucio (21.0).
CAQUETÁ	San José de Fragua (52.0).
CASANARE	Tauramena (34.6).
CAUCA	López de Micay (69.0) y Bolívar (28.0).
CHOCÓ	Lloró (95.0), Medio San Juan (38.0), Istmina (25.0) y Conoto (23.0).
CÓRDOBA	Montelíbano (26.9)
CUNDINAMARCA	Chocontá (20.0) y Paratebueno (25.0).
GUAINÍA	Puerto Inírida (22.0).
GUAVIARE	San José del Guaviare (22.0).

CONTINUACIÓN

DEPARTAMENTO	MUNICIPIO
META	Puerto López (50.0), Villavicencio (28.6), y Acacias (20.0).
NARIÑO	Barbacoas (35.4)
NORTE DE SANTANDER	Toledo (85.0) y Cucutilla (25.0).
PUTUMAYO	Villagarzón (25.8).
QUINDÍO	Salento (20.0).
RISARALDA	Belén de Umbria (25.0).
SANTANDER	Chima (45.0), El Carmen (38.7), Labateca (37.0) y Pinchote (25.2).
TOLIMA	Roncesvalles (27.5) e Ibagué (23.5).
VALLE DEL CAUCA	Cartago (40.0), Alcalá (38.9), Caicedonia (34.6) y Bugalagrande (30.0).
VICHADA	Cumaribo (51.0).

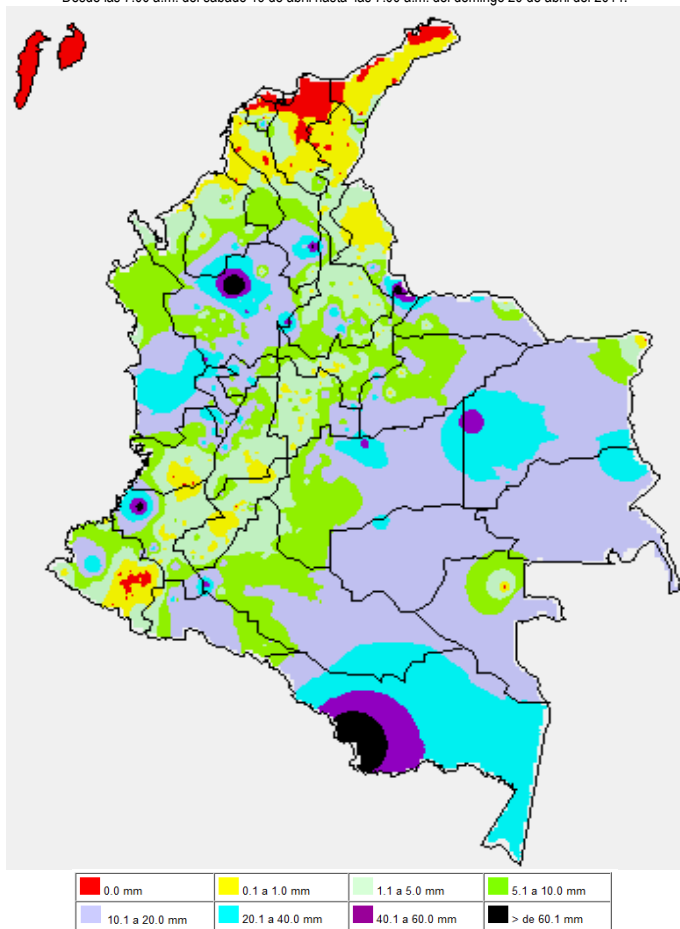
**TEMPERATURAS MÁXIMAS**

A continuación se relacionan los municipios donde en las últimas 24 horas se registraron temperaturas iguales o superiores a 35.0°C:

DEPARTAMENTO	MUNICIPIO
ATLÁNTICO	Manatí (37.0)
BOLÍVAR	Carmen de Bolívar (35.4) y Zambano (35.0).
CESAR	Valledupar (39.2) y Codazzi (37.4).
HUILA	Natagaima (38.4)
LA GUAJIRA	Urumita (37.2).
MAGDALENA	Pivijay (36.4) y Zona bananera (36.4).

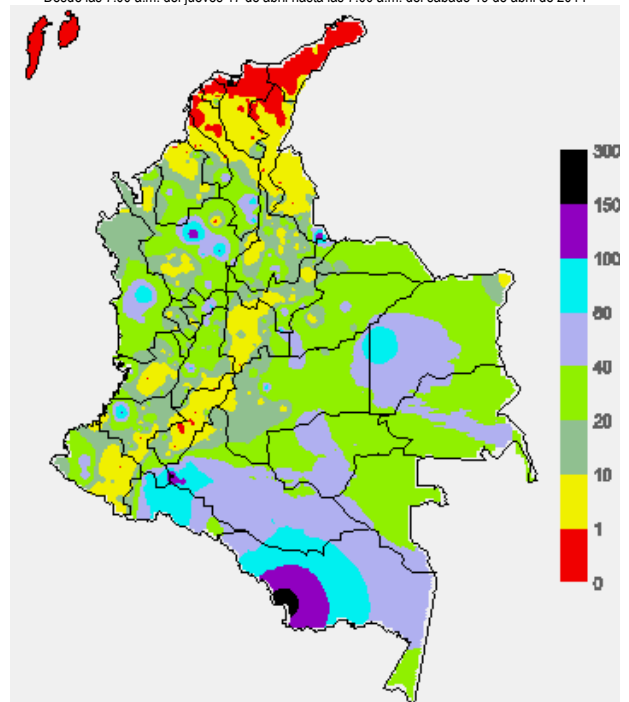
**MAPA DE PRECIPITACIÓN DIARIA**

Desde las 7:00 a.m. del sábado 19 de abril hasta las 7:00 a.m. del domingo 20 de abril del 2014.



**MAPA DE PRECIPITACIÓN ACUMULADA DE LOS ÚLTIMOS 3 DÍAS**

Desde las 7:00 a.m. del jueves 17 de abril hasta las 7:00 a.m. del sábado 19 de abril de 2014



**ESTADO DE LOS EMBALSES**

A continuación se relacionan los volúmenes útiles diarios (expresados en porcentaje) de reservas de algunos embalses de acuerdo con información consultada en XM.

ZONA	EMBALSE	VOLUMEN ÚTIL DIARIO (%)
ANTIOQUIA	MIEL I	40.35
	MIRAFLORES	34.84
	PEÑAL	52.42
	PLAYAS	56.47
	PORCE II	10.20
	PORCE III	39.22
	PUNCHINÁ	52.41
	RIOGRANDE2	18.45
	SAN LORENZO	43.86
CARIBE	TRONERAS	14.06
CARIBE	URRÁ I	18.36
CENTRO	AGREGADO BOGOTÁ	50.51
		NEUSA
	SISGA	36.61
	TOMINÉ	50.44
	BETANIA	64.36
ORIENTE	MUÑA	68.27
	PRADO	65.58
	CHUZA	56.16
	ESMERALDA	21.29
VALLE DEL CAUCA	GUAVIO	18.12
	ALTO ANCHICAYÁ	9.37
	CALIMA 1	68.23
	SALVAJINA	61.01

**PRONÓSTICO METEOROLÓGICO (domingo 20 y lunes 21 de abril de 2014).**

REGIÓN	PRONÓSTICO
SABANA DE BOGOTÁ	<p><b>DOMINGO:</b> durante la mañana condiciones de cielo cubierto y hacia el final de la mañana lloviznas dispersas hacia el Norte y Occidente tanto de la Sabana como de la Ciudad. Después de mediodía se presentará aumento en la nubosidad y en horas finales de la tarde y durante la noche se presentarán lluvias ligeras sobre los Cerros Orientales y el Noroccidente tanto de la Sabana como de la Ciudad. Se estima una temperatura máxima sobre el medio día cercana a 18°C.</p> <p><b>LUNES:</b> en la mañana es posible que se presente cielo cubierto con lloviznas en diferentes sectores de la ciudad. Después del mediodía se estiman lluvias en el Occidente y Oriente de la Ciudad y de la Sabana, y en el norte de la Sabana.</p>

CONTINUACIÓN

REGIÓN	PRONÓSTICO
ANDINA	<b>DOMINGO:</b> se mantendrán las condiciones cubiertas con precipitaciones de variada intensidad a lo largo de la jornada en gran parte de la región, las precipitaciones más fuertes se concentrarán en horas de la tarde y noche en zonas de Antioquia, Eje Cafetero, Santander, Cundinamarca, Boyacá y Norte del Valle del Cauca. Probabilidad alta de tormentas eléctricas en los momentos de lluvia intensa. <b>LUNES:</b> en la mañana se estiman cielo mayormente nublados con posibilidad de lloviznas en Antioquia, Caldas, Santander y Occidente de Boyacá. En la tarde y algunas horas de la noche se intensificarán las lluvias en los mencionados departamentos y se extenderán a Cundinamarca, montañas de Cauca y Valle, Norte de Santander y Cundinamarca.
CARIBE	<b>DOMINGO:</b> durante la jornada se prevé cielo entre parcial y mayormente nublado. Las precipitaciones de mayor volumen se presentarán en zonas de Córdoba, Sucre, y al Sur de los departamentos de Bolívar, Cesar y Magdalena, mientras que en zonas de Atlántico y en la Sierra Nevada de Santa Marta son probables lluvias ligeras hacia el final de la jornada. No se descarta la posibilidad de actividad eléctrica en los momentos de lluvia intensa. <b>LUNES:</b> a lo largo del día se prevé nubosidad variable con lluvias en sectores de Córdoba, Sucre, Bolívar, Magdalena y Cesar. No se descartan chubascos en el Sur de Atlántico y zonas aledañas a la Sierra Nevada de Santa Marta.
ARCHIPIÉLAGO DE SAN ANDRÉS, PROVIDENCIA Y SANTA CATALINA	<b>DOMINGO:</b> aunque predominaran las condiciones de tiempo seco sobre todo el archipiélago, no se descartan precipitaciones ligeras y dispersas en las primeras horas de la mañana y en horas finales de la tarde. <b>LUNES:</b> prevalecerán condiciones de cielo ligeramente nublado y tiempo seco.
MAR CARIBE	<b>DOMINGO:</b> cielo entre ligera a parcialmente cubierto con predominio de tiempo seco aguas adentro y lluvias durante la mañana y la noche al Occidente del mar Caribe, las costas del Golfo de Urabá y litoral de Córdoba y Sucre. <b>LUNES:</b> se prevé nubosidad variable en gran parte del área, aunque no se descartan chubascos aislados en el altamar en el Occidente del Mar Caribe.
PACÍFICA	<b>DOMINGO:</b> se estima abundante nubosidad con precipitaciones de variada intensidad a lo largo de la jornada en Chocó, Valle del Cauca y Cauca, con alta posibilidad de tormentas eléctricas especialmente en la tarde y la noche. Lluvias menos intensas en Nariño. <b>LUNES:</b> durante la jornada prevalecerán condiciones de cielo mayormente nublado, con aporte de lluvias moderadas a fuertes en la tarde en Chocó y Cauca y de menor intensidad en Valle del Cauca y Nariño.
OCÉANO PACÍFICO	<b>DOMINGO:</b> se prevé cielo cubierto con lluvias de variada intensidad lo largo del litoral. Posibilidad de actividad eléctrica. <b>LUNES:</b> nubosidad variable con lluvias al norte y sur de la cuenca durante la jornada.
INSULAR PACÍFICO	<b>DOMINGO:</b> se estima cielo mayormente cubierto con lluvias a lo largo de la jornada en Gorgona. En Malpelo lloviznas se estiman en horas de la mañana y hacia la tarde presencia de lluvias. <b>LUNES:</b> se estiman lluvias en las primeras horas de la mañana y en la noche en las islas de Malpelo y Gorgona.
ORINOQUIA	<b>DOMINGO:</b> a lo largo de la jornada condiciones cubiertas con precipitaciones ligeras en Arauca, Vichada y Meta. En el transcurso de la tarde y noche se prevé fortalecimiento de la nubosidad y lluvias de variada intensidad las precipitaciones más fuertes se estiman en sectores de Vichada y Piedemonte de Meta y Casanare; en Arauca lluvias moderadas. No se descarta la presencia de actividad eléctrica en los momentos de lluvia intensa. <b>LUNES:</b> prevalecerá nubosidad variable con lluvias de variada intensidad en Casanare, Arauca, Vichada y Meta, especialmente en la tarde y noche.
AMAZONIA	<b>DOMINGO:</b> cielo cubierto con lluvias sobre toda la región a lo largo de la jornada, las precipitaciones más intensas se estiman en Vaupés, Guaviare, Amazonas, Oriente de Caquetá y Putumayo. No se descarta la presencia de actividad eléctrica en los momentos de lluvia intensa. <b>LUNES:</b> en el transcurso del día predominará nubosidad variable y lluvias aisladas en amplios sectores de la región. Las lluvias más intensas se advierten en Guaviare, Caquetá y Vaupés donde no se descartan tormentas eléctricas.

## ALERTAS VIGENTES Y PRODUCTOS ADICIONALES

Para mayor información sobre el pronóstico del estado del tiempo, informes técnicos diarios, comunicados especiales, mapas diarios de temperaturas máximas y mínimas e información diaria de precipitación se sugiere consultar los siguientes enlaces:

- [MAPA DIARIO DE TEMPERATURA MÁXIMA.](#)
- [MAPA DIARIO DE TEMPERATURA MÍNIMA.](#)
- [INFORMACIÓN DIARIA DE PRECIPITACIÓN Y TEMPERATURA DE LOS PRINCIPALES AEROPUERTOS DEL PAÍS.](#)
- [MOSAICO MAPAS DE PRECIPITACIÓN DIARIA EN MILÍMETROS](#)

## REGIÓN CARIBE

### ALERTA ROJA: INCENDIOS DE LA COBERTURA VEGETAL

Se mantiene ésta alerta debido a la amenaza alta de ocurrencia de incendios de la cobertura vegetal en zonas de bosques, cultivos y pastos, localizados en los siguientes municipios y sectores aledaños:

DEPARTAMENTO	MUNICIPIOS
ATLÁNTICO	Barranquilla, Campo de la Cruz, Candelaria, Galapa, Palmar de Varela, Ponedera, Puerto Colombia, Santo Tomás y Tubará.
BOLÍVAR	Zambrano.
CESAR	Agustín Codazzi, Becerril, Bosconia, El Copey y Valledupar
CÓRDOBA	Chima, Loricá, Puerto Escondido, San Antero y San Bernardo del Viento.
LA GUAJIRA	Albania, Barrancas, Dibulla, Distracción, El Molino, Fonseca, Hato Nuevo, Maicao, Manaure, Riohacha, San Juan del Cesar, Uribe, Urumita y Villanueva.
MAGDALENA	Algarrobo, Aracataca, Ciénaga, El Retén, Fundación, Pivijay, Pueblo Viejo, Remolino, Sabanas de San Ángel, Salamina, Santa Marta, Sitionuevo y Zona Bananera.
SUCRE	Chalán y Coloso.

**Se recomienda especial atención en los Parques Nacional Sierra Nevada de Santa Marta, Macuira y Ciénaga Grande de Santa Marta.**

### ALERTA NARANJA: INCENDIOS DE LA COBERTURA VEGETAL

Debido al incremento de la temperatura en la región, se evidencia amenaza moderada de ocurrencia de incendios de la cobertura vegetal en zonas de bosques, cultivos y pastos, localizados en los siguientes municipios y sectores aledaños:

DEPARTAMENTO	MUNICIPIOS
ATLANTICO	Sabanalarga y Suan.
BOLIVAR	Calamar, María La Baja, Santa Rosa, Turbaco y Villanueva.
CORDOBA	Montelíbano, Montería y Puerto Libertador.
MAGDALENA	Cerro de San Antonio, Chivolo, Concordia, El Piñón, Pedraza, Tenerife y Zapayán.

### ALERTA AMARILLA: CRECIENTES SÚBITAS EN CORRIENTES QUE DESEMBOCAN EN EL GOLFO DE URABA.

Debido a las fuertes lluvias que se están presentando en el Urabá antioqueño, desde la madrugada de hoy se registran crecientes súbitas en varias corrientes que desembocan en el mar Caribe, donde se destacan los ríos Guadualito, Currulao, Riogrande y Turbo; aunque no se han registrado afectaciones, se previene a pobladores ribereños y de zonas bajas, especialmente en sectores urbanos y rurales de Turbo (Antioquia), estar atentos a nuevos cambios en los niveles; se prevé que ésta condición hidrológica se mantenga en el transcurso del día.

## REGIÓN ANDINA

### ALERTA ROJA: INCENDIOS DE LA COBERTURA VEGETAL.

Se mantiene ésta alerta debido a la amenaza alta de ocurrencia de incendios de la cobertura vegetal en zonas de bosques, cultivos y pastos, localizados en los siguientes municipios y sectores aledaños:

DEPARTAMENTO	MUNICIPIOS
ANTIOQUIA	Arboletes.
CAUCA	Silvia y Totoró.
HUILA	Colombia, Palermo, Rivera, Tarqui y Yaguará.
TOLIMA	Alpujarra y Dolores.

### ALERTA NARANJA: INCENDIOS DE LA COBERTURA VEGETAL

Debido al incremento de la temperatura en la región, se evidencia amenaza moderada de ocurrencia de incendios de la cobertura vegetal en zonas de bosques, cultivos y pastos, localizados en los siguientes municipios y sectores aledaños:

DEPARTAMENTO	MUNICIPIOS
CAUCA	Bolívar y Suárez.
HUILA	Baraya, Campoalegre, Paicol, Tello, Villavieja.
NARIÑO	Policarpa.
NORTE DE SANTANDER	Cúcuta.

### ALERTA NARANJA: DESLIZAMIENTOS DE TIERRA

Se eleva a este nivel de alerta por deslizamientos de tierra áreas inestables localizadas en los departamentos:

DEPARTAMENTO	MUNICIPIOS
ANTIOQUIA	Vegachí, Yalí y San Francisco.
BOYACÁ	Santa María, San Luis de Gaceno, Rondón y Paya.
NORTE DE SANTANDER	Toledo y Chitagá.

### ALERTA AMARILLA: CRECIENTES SÚBITAS AL NORTE DEL DEPARTAMENTO DE ANTIOQUIA.

Se recomienda estar atentos ante la probabilidad de ocurrencia de crecientes súbitas en ríos de alta pendiente del norte de Antioquia, particularmente la cuenca alta de los ríos San José, Tenche y El Bagre (afluentes del río Nechí), lo mismo que en otros afluentes al río Cauca a la altura de

Puerto Valdivia, Tarazá y Nechí. Recomendación especial para las poblaciones de Bolombolo y Anzá, en Antioquia. Se resalta que ésta condición hidrológica no ha generado ninguna afectación.

**ALERTA AMARILLA: CRECIENTES SÚBITAS EN EL DEPARTAMENTO DEL CAUCA (RÍOS DESBARATADO, GUENGÜE Y LA PAILA).**

Se mantiene las precipitaciones en los sectores del macizo colombiano del departamento de Cauca, que podrían producir crecientes súbitas en los cauces de los ríos que nacen en esta zona. Se recomienda especial atención a los pobladores ribereños de las zonas bajas, especialmente en zonas rurales y urbanas de los municipios de Miranda y Corinto en el departamento del Cauca. Se resalta que ésta condición hidrológica no ha generado ninguna afectación.

**ALERTA AMARILLA: CRECIENTES LENTAS EN AFLUENTES AL RÍO MAGDALENA (CUENCA MEDIA).**

Como resultado de las fuertes precipitaciones registradas desde anoche, se observan moderados incrementos de varios afluentes al río Magdalena (cuenca media); aunque ésta condición hidrológica no ha generado ninguna afectación, se resaltan los siguientes sectores:

- **Afluentes al embalse de Prado:** Cúinda, Cunday y Negro.
- **Antioquia:** en los ríos Samaná sur y Nare. También en Medellín (área metropolitana y Valle de Aburrá), por incremento del río Medellín y afluentes), situación asociada con lluvias; se recomienda especial atención sobre el río Medellín, lo mismo que afluentes y quebradas del mismo, ante la eventualidad de crecidas súbitas, cuya ocurrencia podrían causar inundaciones y afectaciones en zonas inestables de ladera.
- **Cundinamarca:** ríos Apulo, Bogotá y Negro.
- **Eje Cafetero:** cuenca media y baja de los ríos La vieja, Otún y Consoatá.
- **Norte de Santander:** crecientes súbitas en el río Pamplonita, El Zulia y El Táchira.
- **Santander:** cuenca alta y media de los ríos Carare, Sogamoso, de Oro y Lebríja.
- **Tolima:** cuenca media y baja de los ríos Gualí y Guarínó.
- **Valle del Cauca:** cuencas de los ríos Meléndez, Cali y Pance. También para los ríos Morales, Guadalajara y Dagua; especial atención para pobladores en inmediaciones del distrito de riego del RUT (Roldanillo - La Unión - Toro), debido a la probabilidad de crecidas que podrían afectar inundaciones lentas en zonas bajas, tanto rurales como urbanas de éstos municipios, principalmente por los niveles altos de los ríos Riopaila y Zarzal.

## REGIÓN PACÍFICA

**ALERTA AMARILLA: NIVELES ALTOS CUENCA MEDIA DE LOS RÍOS MICAY, ATRATO Y SAN JUAN**

Debido a las fuertes lluvias registradas desde ayer en la tarde, se han presentado incrementos importantes de los ríos Atrato y de varios de sus afluentes (se destacan los ríos Quito, Andágueda y Mumbi). Igual situación se presenta para el río San Juan. Cabe resaltar que ésta condición, eventualmente podría ocasionar crecientes súbitas, por lo cual se recomienda especial atención para los pobladores de zonas ribereñas bajas de éstos ríos, especialmente en el sector Quibdó - Medio Atrato en el departamento de Chocó y Vigía del Fuerte en el departamento de Antioquia, y también para zonas bajas del sector Itzmina-Condoto (en el departamento del Chocó). Como resultado de las fuertes precipitaciones registradas en la parte alta de la cuenca del río Micay, se presentó una crecida súbita de los niveles; se prevé que la condición de ascenso moderado continúe en el transcurso del día, por lo cual se recomienda a los pobladores de zonas bajas (especialmente en el sector López de Micay-Zaragoza), estar atentos ante la eventualidad de inundaciones lentas.

**ALERTA NARANJA: DESLIZAMIENTOS DE TIERRA**

Se eleva a este nivel de alerta por deslizamientos de tierra áreas inestables localizadas en los departamentos:

DEPARTAMENTO	MUNICIPIOS
CAUCA	Puerto López, Piamonte, Buenos Aires y El Tambo.
CHOCÓ	Atrato, Río Quito, Quibdó, Cértegui, Condoto, Istmina, Nóvita, Tadó, Alto Baudó (pie de pato), Bajo Baudó (Pizarro), El Cantón del San Pablo (Managrú), Medio Baudó (Boca de Pepú), Unión panamericana (Animas), Río Iró (Santa Rita) y Medio san Juan (Andagoya).

## REGIÓN ORINOQUIA

**ALERTA NARANJA: DESLIZAMIENTOS DE TIERRA**

Se eleva a este nivel de alerta por deslizamientos de tierra áreas inestables localizadas en los departamentos:

DEPARTAMENTO	MUNICIPIOS
CASANARE	Pore, Támara, Hato Corozal, Paz de Ariporo, Nunchía, y El Yopal.
META	Restrepo y Villavicencio.

**ALERTA AMARILLA: CRECIENTES LENTAS EN LA CUENCA DEL RÍO META.**

Continúan las lluvias en amplios sectores del piedemonte llanero, situación incidirá en incrementos moderados del río Meta y de varios de sus afluentes, especialmente en la parte alta (estribaciones del piedemonte llanero). Por ésta situación se sugiere a los pobladores de Puerto López permanecer atentos ante la eventualidad de crecidas lentas, debido a que se pronostica la reactivación de las lluvias en el sector. Igualmente es importante que los pobladores de zonas

riberañas bajas del río Ariari y en la cuenca alta del río Aguasclaras (afluente del río Ariari, aguas arriba de Cubarral) hasta las zonas bajas de las riberas de los ríos Guejar, Guape y Grande, estar pendientes, debido que la tendencia es de incremento en sus niveles. Similar precaución es para sectores bajos del río Guatiquía (especial atención para sectores urbanos de Villavicencio). También se presentaron incrementos importantes de los niveles del río Humea, y por crecidas del río Upiá (entre Barranco de Upiá y Villanueva, zona agrícola conocida como Guayabetal), y hasta la desembocadura en el río Meta, también se presentan incrementos de niveles, los cuales se extienden hasta Cabuyaro (aguas abajo por el río Meta). Se resalta que ésta condición hidrológica no ha generado ninguna afectación.

## REGIÓN AMAZÓNICA

**ALERTA NARANJA: DESLIZAMIENTOS DE TIERRA**

Se eleva a este nivel de alerta por deslizamientos de tierra áreas inestables localizadas en los departamentos:

DEPARTAMENTO	MUNICIPIOS
CAQUETÁ	Pajuil, Florencia, Montañita, Belén de los Andaquies y San José del Fragua.
PUTUMAYO	Mocoa.

**ALERTA AMARILLA: CRECIENTES SÚBITAS EN CORRIENTES DEL PIEDEMONTE CAQUETEÑO.**

Aunque moderadamente han disminuido las lluvias en sectores del piedemonte Caqueteño y el Macizo Colombiano, todavía se mantienen en el rango de medios a altos los niveles de los ríos Ortegua, El Caraño, el Hacha y la quebrada La Perdiz; por ésta situación se recomienda a pobladores de los municipios de Florencia, Montañita, El Paujil, Milán, Doncello y Puerto Rico (Caquetá), estar atentos a ésta condición hidrológica, ante la eventualidad de crecientes súbitas. Igual recomendación para sectores en la cuenca alta y media de los ríos Putumayo y Mocoa, en el departamento del Putumayo.

## MAR CARIBE

**ALERTA AMARILLA: PLEAMAR**

Hasta el próximo 22 de abril se espera una de las mareas astronómicas más significativas del mes en el litoral Caribe colombiano y en el Archipiélago de San Andrés, Providencia y Santa Catalina. Por esta razón, se recomienda a los habitantes costeros estar atentos a la evolución de este fenómeno.

## OCÉANO PACÍFICO

**ALERTA AMARILLA: TIEMPO LLUVIOSO.**

En amplios sectores del Pacífico colombiano, especialmente en zonas aledañas a la costa se prevén lluvias de variada intensidad acompañadas en algunos casos por tormentas eléctricas y rachas de viento. Por esta razón se recomienda a los usuarios de pequeñas embarcaciones consultar con las Capitanías de puerto antes de zarpar.

**ALERTA ROJA, PARA TOMAR ACCIÓN** Advierte a los sistemas de prevención y atención de desastres sobre la amenaza que puede ocasionar un fenómeno con efectos adversos sobre la población, el cual requiere la atención inmediata por parte de la población y de los cuerpos de atención y socorro. Se emite una alerta sólo cuando la identificación de un evento extraordinario indique la probabilidad de amenaza inminente y cuando la gravedad del fenómeno implique la movilización de personas y equipos, interrumpiendo el normal desarrollo de sus actividades cotidianas.

**ALERTA NARANJA, PARA PREPARARSE** Indica la presencia de un fenómeno. No implica amenaza inmediata y como tanto es catalogado como un mensaje para informarse y prepararse. El aviso implica vigilancia continua ya que las condiciones son propicias para el desarrollo de un fenómeno, sin que se requiera permanecer alerta.

**ALERTA AMARILLA, PARA INFORMARSE** Es un mensaje oficial por el cual se difunde información. Por lo regular se refiere a eventos observados, reportados o registrados y puede contener algunos elementos de pronóstico a manera de orientación. Por sus características pretéritas y futuras difiere del aviso y de la alerta, y por lo general no está encaminado a alertar sino a informar.

**CONDICIONES NORMALES** Indica que no existe ninguna clase de alerta para la región o zona mencionada.

°C: grados Celsius; m: metros; mm: milímetros; msnm: metros sobre nivel del mar; Km/h: kilómetros sobre hora

GOES: Geostationary Operational Environmental Satellites (Satélite Geoestacionario Operacional Ambiental).

GOES-13 es el designado GOES-Este, localizado en 75° W sobre el ecuador geográfico.

HLC: hora local colombiana

PNN: Parque Nacional Natural; SFF: Santuario de Fauna y Flora

Omar FRANCO TORRES, Director General  
Christian EUSCATEGUI COLLAZOS, Jefe Oficina del Servicio de Pronósticos y Alertas

\*\*\*\*\*

Profesionales en turno:

Freddy GARRIDO, Paola BARBOSA, Jhon VALENCIA, Mauricio TORRES y Alberto PARDO.

Internet: <http://www.ideam.gov.co>

Correos electrónicos: [servicio@ideam.gov.co](mailto:servicio@ideam.gov.co), [alertasideam@ideam.gov.co](mailto:alertasideam@ideam.gov.co)

Carrera 10 N° 20 - 30 \*\* Piso 9, Bogotá, D.C.

Teléfono: 3527160 ext. 1334-1336.

Siganos en: **Twitter:** [@IDEAMColombia](https://twitter.com/IDEAMColombia); **Facebook:** [www.facebook.com/ideam.instituto](https://www.facebook.com/ideam.instituto)  
**YouTube:** [Canal de InstitutoIDEAM / http://www.youtube.com/user/InstitutoIDEAM](https://www.youtube.com/user/InstitutoIDEAM)